

令和5年11月6日から8日にかけての 宗谷地方の大雨に関する気象速報

1. 天気概況と社会的な影響
2. 地上天気図と気象衛星赤外画像
3. アメダスによる実況（総降水量と1時間降水量の最大値）
4. 統計開始以来の極値を更新した観測所
5. 解析雨量(前1時間降水量)
6. 解析雨量(48時間降水量)
7. 防災気象情報の発表状況
 - 7-1. 土砂災害警戒情報の発表状況
 - 7-2. 気象情報の発表状況
 - 7-3. 市町村ごとの警報・注意報の発表状況

令和5年11月9日
稚内地方気象台

気象速報に関するお問い合わせ先
稚内地方気象台（業務時間 平日08：30～17：15）
電話 0162-23-2678

【値は速報値のため、後日修正する可能性があります。ご利用には留意願います。】

1. 天気概況と社会的な影響

■ 天気概況

11月6日から8日にかけて、前線を伴った低気圧が北海道付近を通過し、低気圧や前線に向かって流れ込む暖かく湿った空気の影響で、大気の状態が非常に不安定となった。宗谷地方では、宗谷北部を中心に6日から8日にかけて断続的に雨が降り、特に6日夜遅くから7日未明にかけては解析雨量で1時間に約30ミリの激しい雨となり大雨となった。6日の1時間降水量は、稚内市開運で32.0ミリ、稚内空港で28.0ミリ、稚内市沼川で27.5ミリ、稚内市宗谷岬で24.5ミリを観測、6日の日降水量は、稚内市開運で125.0ミリ、稚内市宗谷岬で108.0ミリ、稚内空港で97.5ミリ、稚内市沼川で95.0ミリ、猿払村浜鬼志別で92.5ミリを観測し、それぞれ統計開始以来の11月の1位の値を更新した。気象台では、6日夜遅くから7日明け方にかけて、稚内市を対象に土砂災害警戒情報を発表し、厳重な警戒を呼び掛けた。

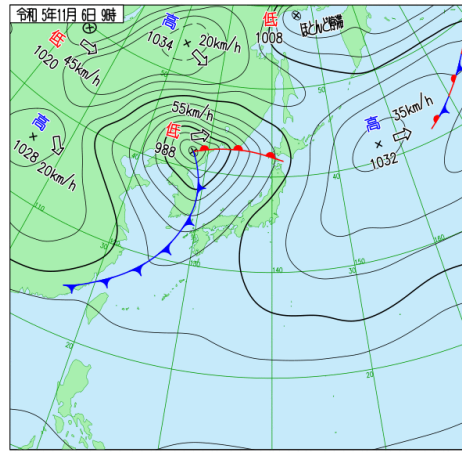
■ 社会的な影響

この低気圧や前線の影響で、住家の一部破損、非住家の全壊・半壊、施設等も含め床上・床下浸水が発生し、稚内市中心部では道路冠水があった。また、道道の一部通行止めやJRの運休、フェリーに欠航が発生し、礼文町では学校の臨時休校や避難所（一部）の開設があった。（北海道調べ）

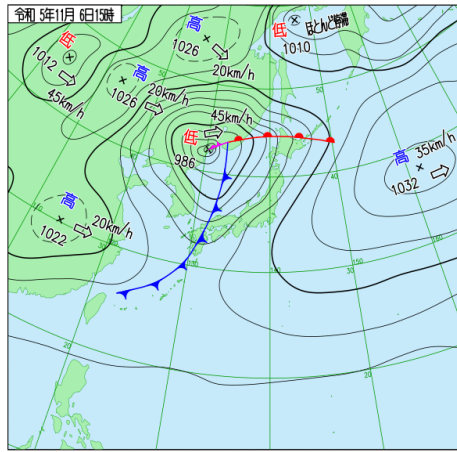
2. 地上天気図と気象衛星赤外画像

11月6日9時から7日3時

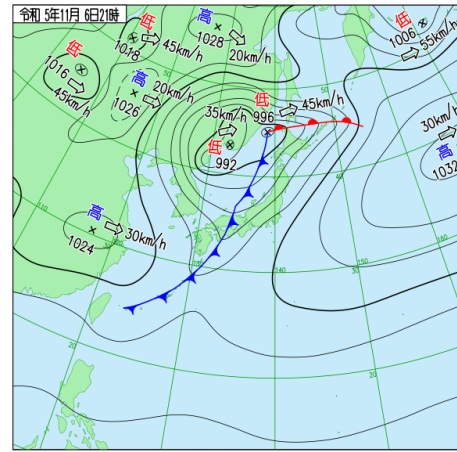
6日9時



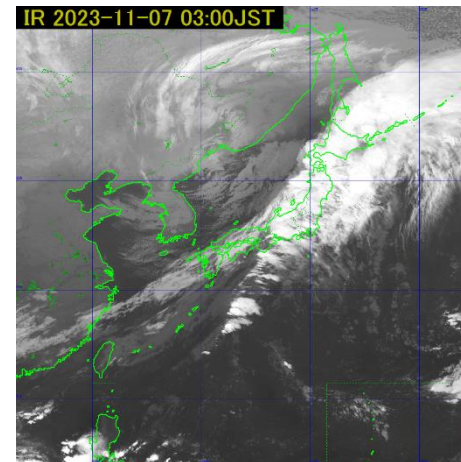
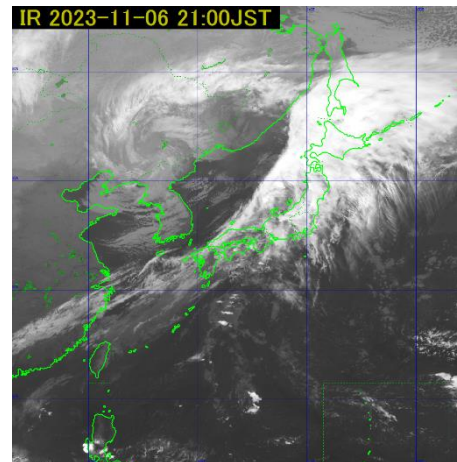
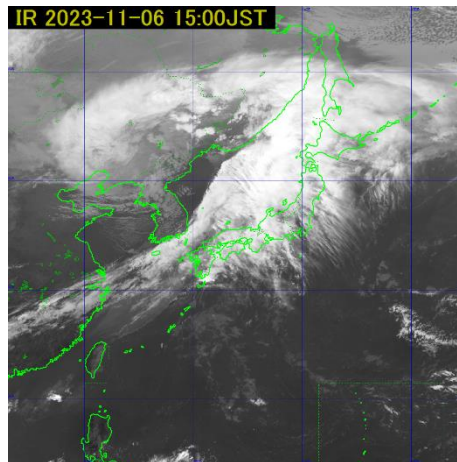
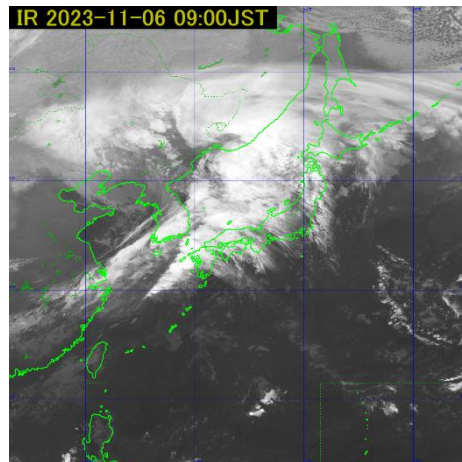
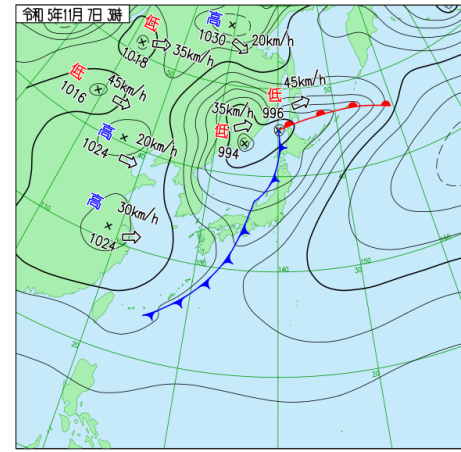
6日15時



6日21時



7日3時



2. 地上天気図と気象衛星赤外画像

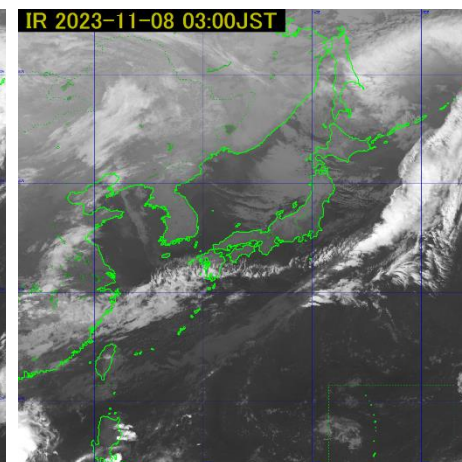
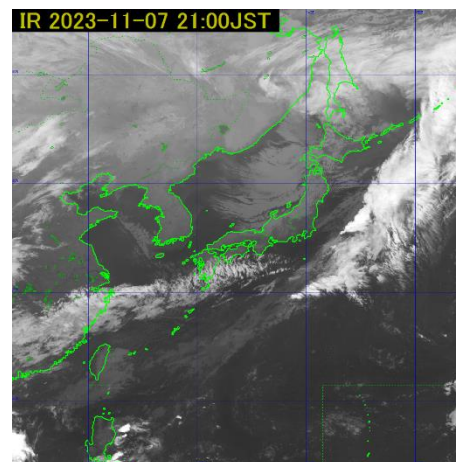
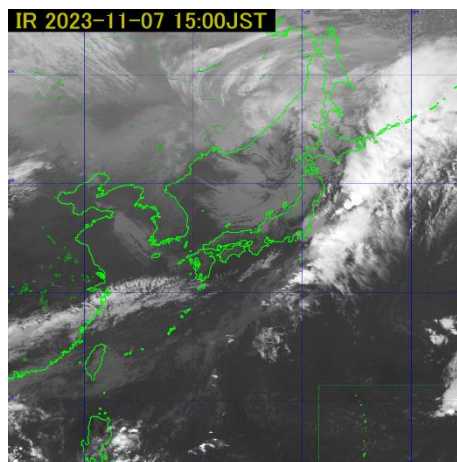
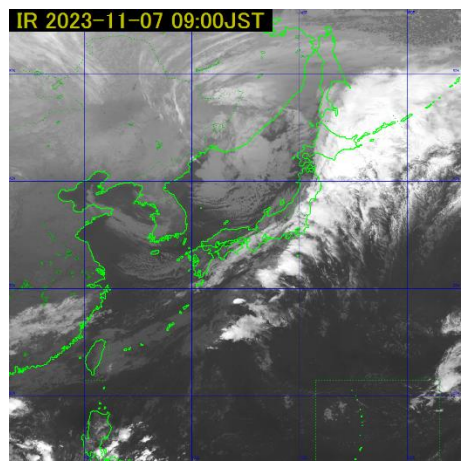
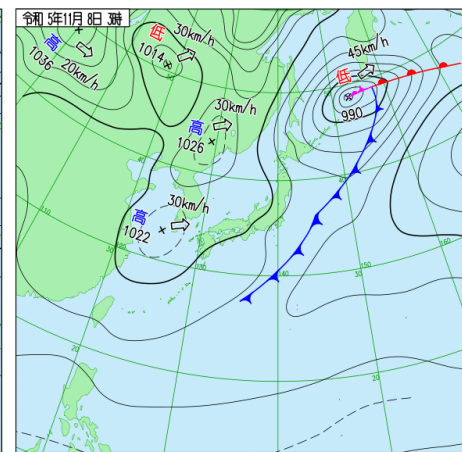
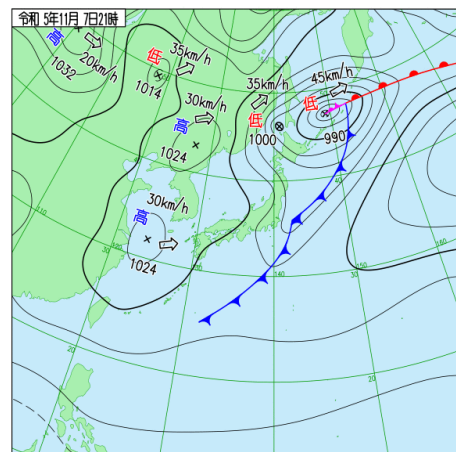
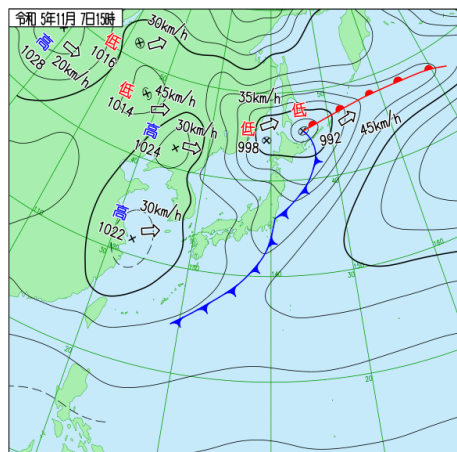
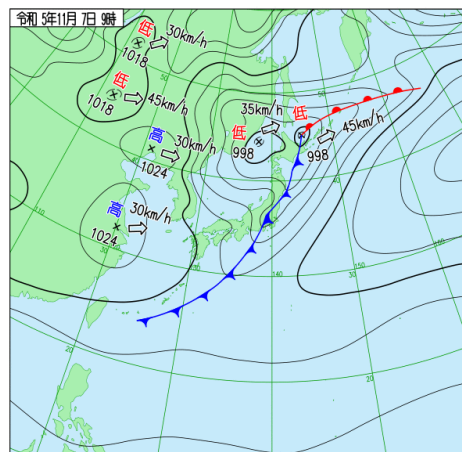
11月7日9時から8日3時

7日9時

7日15時

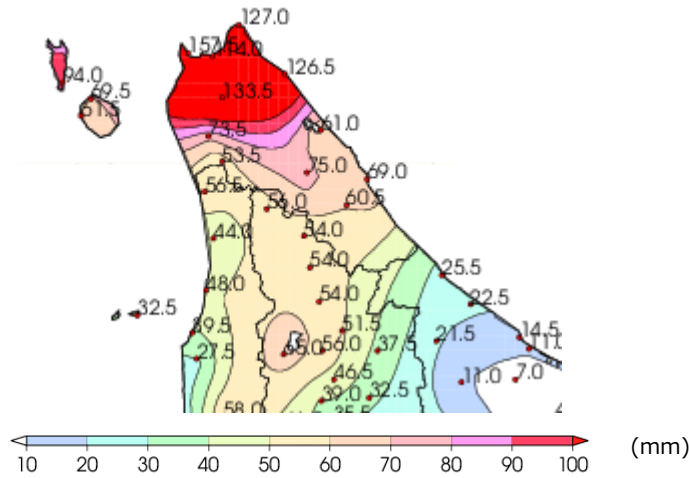
7日21時

8日3時



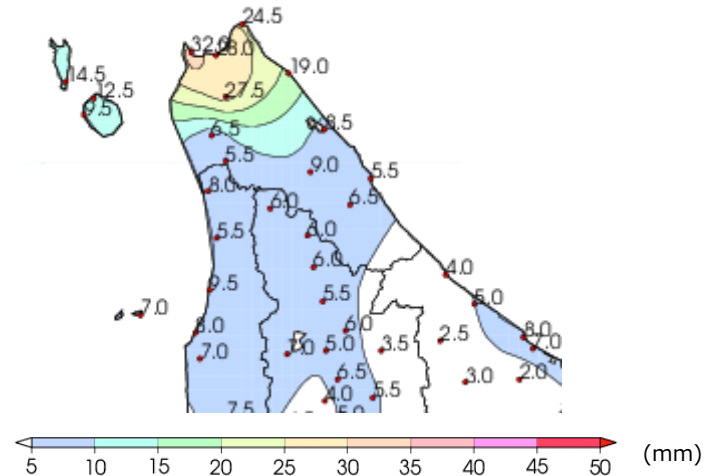
3. アメダスによる実況（総降水量と1時間降水量の最大値）

総降水量（11月6日0時から8日6時）



順位	観測所名 (アメダス)	降水量合計 (mm)
1	稚内市開運	157.5
2	稚内市沼川	133.5
3	稚内市宗谷岬	127.0
4	猿払村浜鬼志別	126.5
5	稚内空港	114.0
6	礼文町香深	94.0
7	中頓別	75.0
8	豊富	73.5
9	利尻空港	69.5
10	枝幸町枝幸	69.0
11	利尻町沓形	61.5
12	浜頓別	61.0
13	枝幸町歌登	60.5
14	幌延	53.5

1時間降水量の最大値（11月6日0時から8日6時）



順位	観測所名 (アメダス)	最大1時間降水量 (mm)	観測時刻
1	稚内市開運	32.0	2023/11/6 22:00
2	稚内空港	28.0	2023/11/6 22:40
3	稚内市沼川	27.5	2023/11/6 23:20
4	稚内市宗谷岬	24.5	2023/11/6 21:22
5	猿払村浜鬼志別	19.0	2023/11/6 21:53
6	礼文町香深	14.5	2023/11/6 20:45
7	利尻空港	12.5	2023/11/6 20:55
8	利尻町沓形	9.5	2023/11/6 20:42
9	中頓別	9.0	2023/11/7 2:24
10	浜頓別	8.5	2023/11/6 23:45
11	豊富	6.5	2023/11/7 12:10
12	枝幸町歌登	6.5	2023/11/7 2:29
13	枝幸町枝幸	5.5	2023/11/7 2:28
14	幌延	5.5	2023/11/7 17:47

4. 統計開始以来の極値を更新した観測所

・11月の1位の値を更新（日降水量）

11月6日

地点	更新した値	これまでの1位の値		統計開始年
	mm	mm	年月日	
稚内市宗谷岬	108.0	53.5	2022/11/13	1978年
稚内市開運	125.0	82.4	1966/11/25	1938年
稚内空港	97.5	74.0	2013/11/10	2008年
猿払村浜鬼志別	92.5	48.0	2020/11/19	1978年
稚内市沼川	95.0	74.5	2022/11/13	1977年

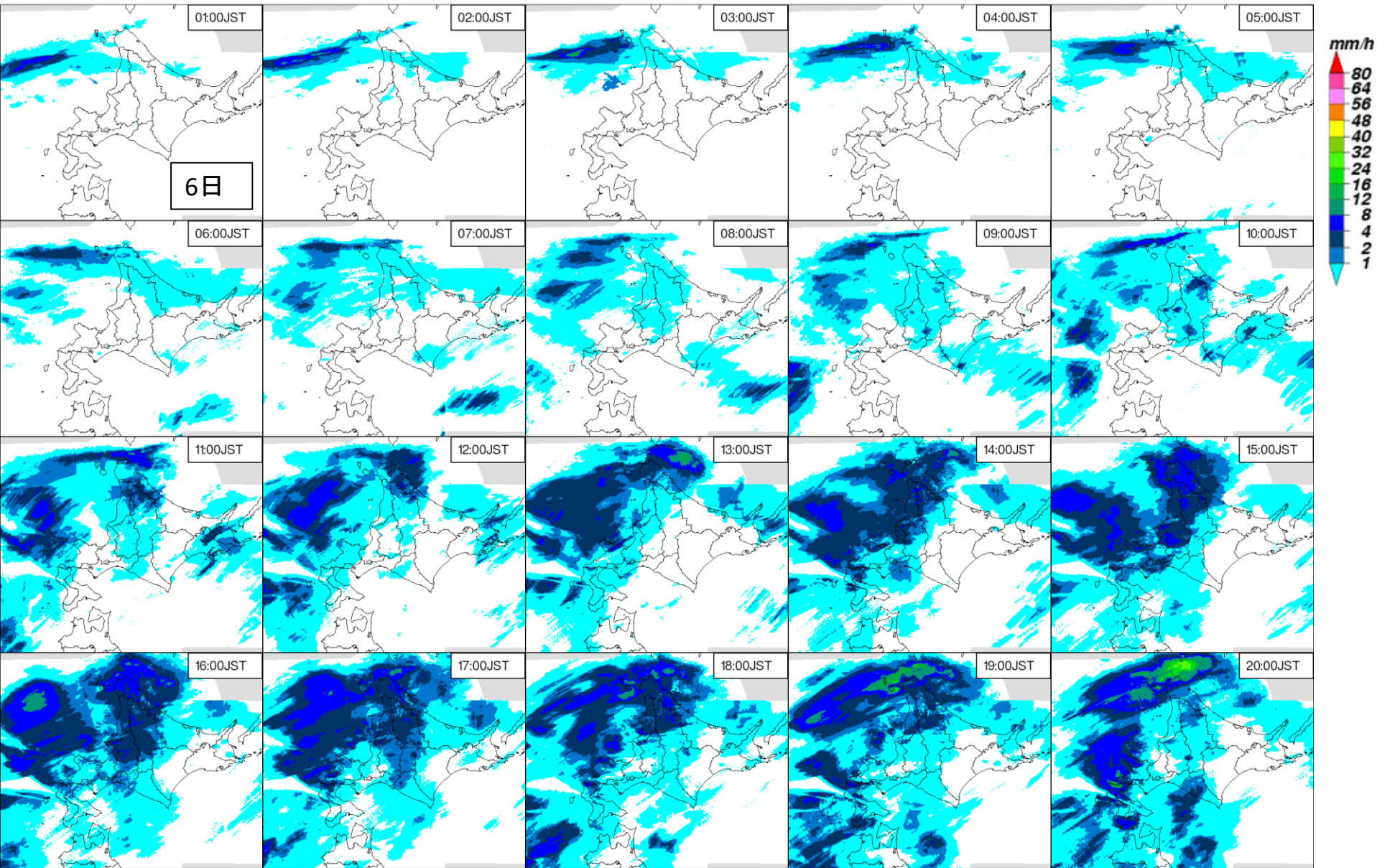
・11月の1位の値を更新（1時間降水量の日最大値）

11月6日

地点	更新した値		これまでの1位の値		統計開始年
	mm	時分(まで)	mm	年月日	
稚内市宗谷岬	24.5	21:22	17.5	2023/11/3	1978年
稚内市開運	32.0	22:00	25.5	2023/11/3	1938年
稚内空港	28.0	22:40	18.0	2013/11/10	2008年
稚内市沼川	27.5	23:20	15	2003/11/16	1977年

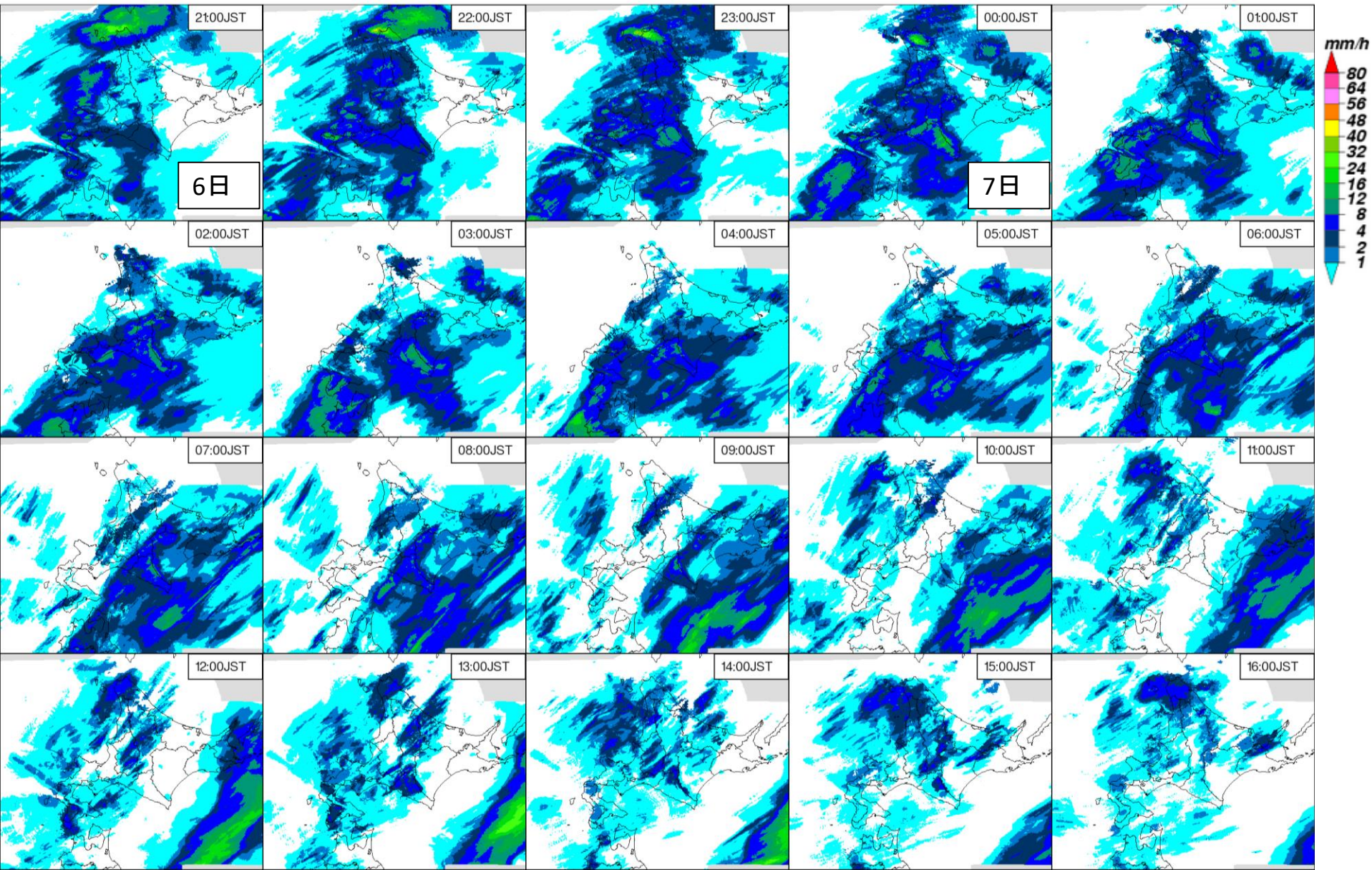
5. 解析雨量 (前1時間降水量)

2023年11月6日 1時~20時



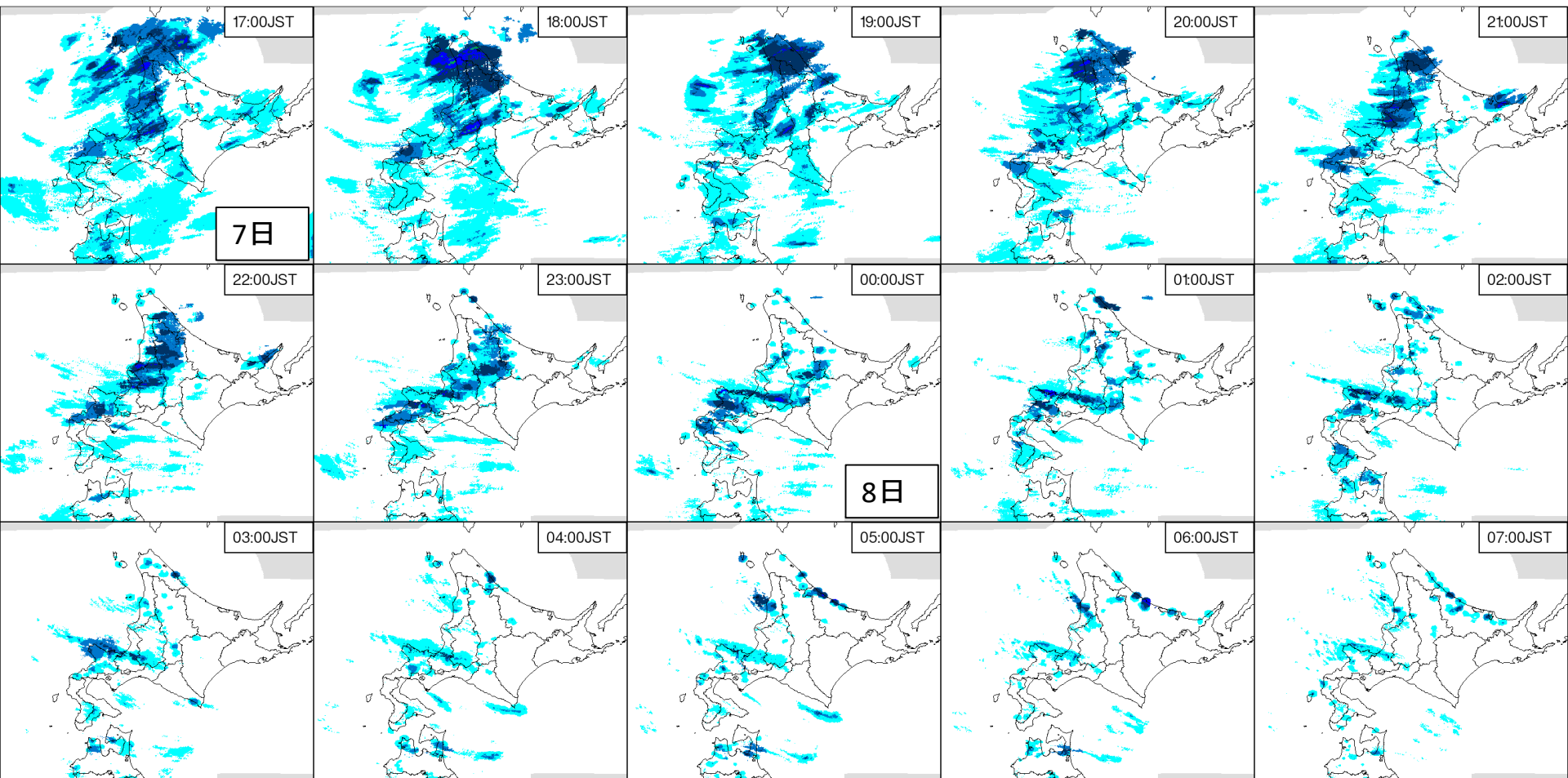
5. 解析雨量 (前1時間降水量)

2023年11月6日 21時～7日16時



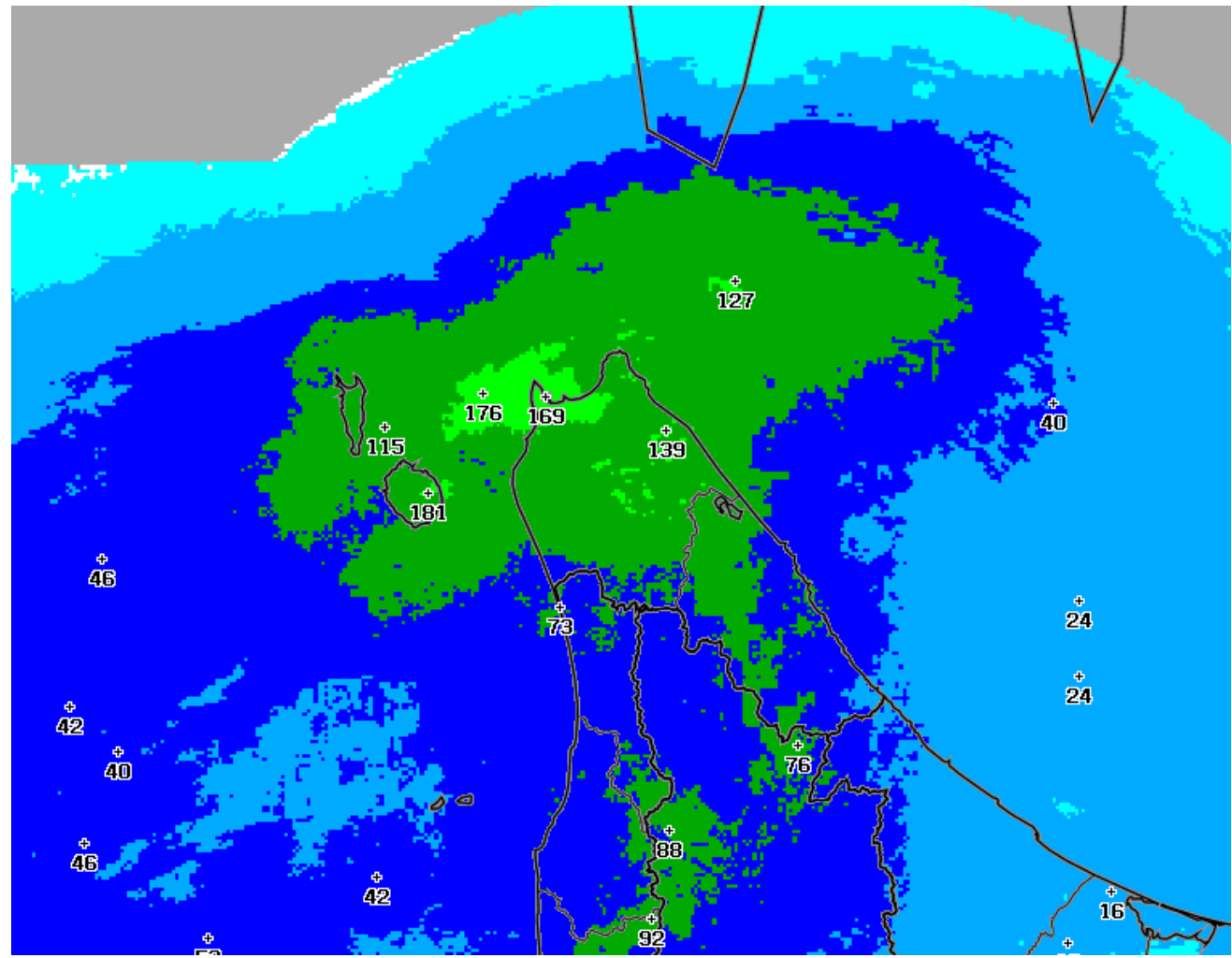
5. 解析雨量 (前1時間降水量)

2023年11月7日17時～8日7時



6. 解析雨量 (48時間降水量)

11月6日6時から8日6時までの積算降水量



0.4- 6- 30- 60- 120- 180- 240- 300- 480- (mm)

7. 防災気象情報の発表状況

7-1. 土砂災害警戒情報の発表状況

発表官署	発表時刻	情報名	対象市町村
北海道宗谷総合振興局 稚内地方気象台	2023/11/6 22:30	宗谷地方土砂災害警戒情報 第1報	稚内市
	2023/11/7 3:20	宗谷地方土砂災害警戒情報 第2報	解除

7-2. 気象情報の発表状況

発表時刻	情報名
2023/11/5 16:16	大雨と強風及び高波に関する宗谷地方気象情報 第1号
2023/11/6 7:25	大雨と強風及び高波に関する宗谷地方気象情報 第2号
2023/11/6 16:26	大雨と強風及び高波に関する宗谷地方気象情報 第3号
2023/11/7 5:28	大雨と強風及び高波に関する宗谷地方気象情報 第4号
2023/11/7 16:14	大雨に関する宗谷地方気象情報 第5号
2023/11/8 4:57	大雨に関する宗谷地方気象情報 第6号

7-3. 市町村ごとの警報・注意報の発表状況 (1/4)

●:発表 ◇:特別警報から警報 ▽:特別警報から注意報 ▼:警報から注意報 ○:継続 解:解除
 浸:浸水害 土:土砂災害 土浸:土砂災害、浸水害 *斜体字*:発表 下線:特別警報から警報

発表時刻	警報・注意報	稚内市	猿払村	豊富町	幌延町	浜頓別町	中頓別町	枝幸町	礼文町	利尻町	利尻富士町
2023/11/6 3:34	強風注意報	●	●	●	●				●	●	●
2023/11/6 10:05	大雨注意報	●	●	●					●	●	●
	雷注意報	●	●	●	●	●	●	●	●	●	●
	強風注意報	○	○	○	○	●		●	○	○	○
	波浪注意報	●		●	●				●	●	●
	洪水注意報	●	●	●					●		
	濃霧注意報	●	●	●	●	●	●	●	●	●	●
2023/11/6 16:14	大雨警報	土浸							土		
	洪水警報	●							●		
	大雨注意報		○	○						○	○
	雷注意報	○	○	○	○	○	○	○	○	○	○
	強風注意報	○	○	○	○	○		○	○	○	○
	波浪注意報	○		○	○				○	○	○
	洪水注意報		○	○							
	高潮注意報	●									
濃霧注意報	○	○	○	○	○	○	○	○	○	○	
2023/11/6 22:19	大雨警報	土浸	土						土		
	洪水警報	○							○		
	大雨注意報			○				●		○	○
	雷注意報	○	○	○	○	○	○	○	○	○	○
	強風注意報	○	○	○	○	○		○	○	○	○
	波浪注意報	○		○	○				○	○	○
	洪水注意報		○	○		●					●
	高潮注意報	○									
濃霧注意報	○	○	○	○	○	○	○	○	○	○	

7-3. 市町村ごとの警報・注意報の発表状況 (2/4)

●:発表 ◇:特別警報から警報 ▽:特別警報から注意報 ▼:警報から注意報 ○:継続 解:解除
 浸:浸水害 土:土砂災害 土浸:土砂災害、浸水害 **斜体字:発表** **下線:特別警報から警報**

発表時刻	警報・注意報	稚内市	猿払村	豊富町	幌延町	浜頓別町	中頓別町	枝幸町	礼文町	利尻町	利尻富士町
2023/11/6 23:01	大雨警報	土浸	土						土		
	洪水警報	○	●						○		
	大雨注意報			○		●		○		○	○
	雷注意報	○	○	○	○	○	○	○	○	○	○
	強風注意報	○	○	○	○	○		○	○	○	○
	波浪注意報	○		○	○				○	○	○
	洪水注意報			○		○					○
	高潮注意報	○									
濃霧注意報	○	○	○	○	○	○	○	○	○	○	
2023/11/7 0:47	大雨警報	土浸	土						土		
	洪水警報	○	○						○		
	大雨注意報			○	●	○		○		○	○
	雷注意報	○	○	○	○	○	○	○	○	○	○
	強風注意報	○	○	○	○	○		○	○	○	○
	波浪注意報	○		○	○				○	○	○
	洪水注意報			○	●	○					○
	高潮注意報	○									
濃霧注意報	○	○	○	○	○	○	○	○	○	○	
2023/11/7 1:03	大雨警報	土浸	土						土		
	洪水警報	○	○	●					○		
	大雨注意報			○	○	○		○		○	○
	雷注意報	○	○	○	○	○	○	○	○	○	○
	強風注意報	○	○	○	○	○		○	○	○	○
	波浪注意報	○		○	○				○	○	○
	洪水注意報				○	○					○
	高潮注意報	○									
濃霧注意報	○	○	○	○	○	○	○	○	○	○	

7-3. 市町村ごとの警報・注意報の発表状況 (3/4)

●:発表 ◇:特別警報から警報 ▽:特別警報から注意報 ▼:警報から注意報 ○:継続 解:解除
 浸:浸水害 土:土砂災害 土浸:土砂災害、浸水害 *斜体字*:発表 下線:特別警報から警報

発表時刻	警報・注意報	稚内市	猿払村	豊富町	幌延町	浜頓別町	中頓別町	枝幸町	礼文町	利尻町	利尻富士町
2023/11/7 2:45	大雨警報	土浸	土						土		
	洪水警報	○	○	○					○		
	大雨注意報			○	○	○		○		○	○
	雷注意報	○	○	○	○	○	○	○	○	○	○
	強風注意報	○	○	○	○	○		○	○	○	○
	波浪注意報	○		○	○				○	○	○
	洪水注意報				○	○	●				○
	高潮注意報	○									
濃霧注意報	○	○	○	○	○	○	○	○	○	○	
2023/11/7 4:52	大雨警報	土									
	洪水警報								解		
	大雨注意報		▼	○	○	○		解	▼	○	○
	雷注意報	○	○	○	○	○	○	○	○	○	○
	強風注意報	○	○	○	○	解		解	○	○	○
	波浪注意報	○		○	○				○	○	○
	洪水注意報	▼	▼	▼	○	○	○				解
	高潮注意報	○									
濃霧注意報	○	○	○	○	○	○	○	○	○	○	
2023/11/7 10:02	大雨警報	土									
	大雨注意報		○	○	○	○			○	○	○
	雷注意報	○	○	○	○	○	○	○	○	○	○
	強風注意報	○	○	○	○	●	●	●	○	○	○
	波浪注意報	○		○	○				○	○	○
	洪水注意報	○	○	○	○	○	○				
	高潮注意報	解									
	濃霧注意報	解	解	解	解	解	解	解	解	解	解

7-3. 市町村ごとの警報・注意報の発表状況 (4/4)

●:発表 ◇:特別警報から警報 ▽:特別警報から注意報 ▼:警報から注意報 ○:継続 解:解除
 浸:浸水害 土:土砂災害 土浸:土砂災害、浸水害 **斜体字:発表** 下線:特別警報から警報

発表時刻	警報・注意報	稚内市	猿払村	豊富町	幌延町	浜頓別町	中頓別町	枝幸町	礼文町	利尻町	利尻富士町
2023/11/7 16:07	大雨警報	土	土						土		
	大雨注意報			○	○	○				○	○
	雷注意報	○	○	○	○	○	○	○	○	○	○
	強風注意報	○	○	○	○	○	○	○	○	○	○
	波浪注意報	○		○	○				○	○	○
	洪水注意報	○	○	○	○	○	○				
2023/11/8 3:07	大雨注意報	▼	▼	○	○	○			▼	○	○
	雷注意報	解	解	解	解	解	解	解	解	解	解
	強風注意報	○	○	○	○	○	○	○	○	○	○
	波浪注意報	○		○	○				○	○	○
	洪水注意報	○	○	○	○	○	解				
2023/11/8 4:47	大雨注意報	○	○	○	○	○			○	○	○
	強風注意報	解	解	解	解	解	解	解	解	解	解
	波浪注意報	○		○	○				○	○	○
	洪水注意報	○	○	○	○	○					