

# 令和5年10月4日から6日にかけての 宗谷地方の大雨や暴風及び高波に関する気象速報

1. 天気概況と社会的な影響
2. 地上天気図と気象衛星赤外画像
3. アメダスによる実況
  - 3-1. 総降水量と1時間降水量の最大値
  - 3-2. 最大風速と最大瞬間風速
4. 解析雨量(前1時間降水量)、キキクル(危険度分布)
5. 解析雨量(72時間降水量)
6. 沿岸波浪実況図
7. 防災気象情報の発表状況
  - 7-1. 気象情報の発表状況
  - 7-2. 市町村ごとの警報・注意報の発表状況

令和5年10月10日  
稚内地方気象台

気象速報に関するお問い合わせ先  
稚内地方気象台(業務時間 平日08:30~17:15)  
電話 0162-23-2678

**【値は速報値のため、後日修正する可能性があります。ご利用には留意願います。】**

## 1. 天気概況と社会的な影響

### ■ 天気概況

低気圧が発達しながら、10月4日から6日にかけて北海道付近を通過し、低気圧に向かう暖かく湿った空気の流入と上空の寒気の影響で、大気の状態が非常に不安定となった。宗谷地方では、4日から6日にかけて断続的に雨が降り大雨となり、4日15時から7日0時までの総降水量は、礼文町香深で90.5ミリ、利尻町沓形で86.0ミリ、利尻空港で83.5ミリを観測した。

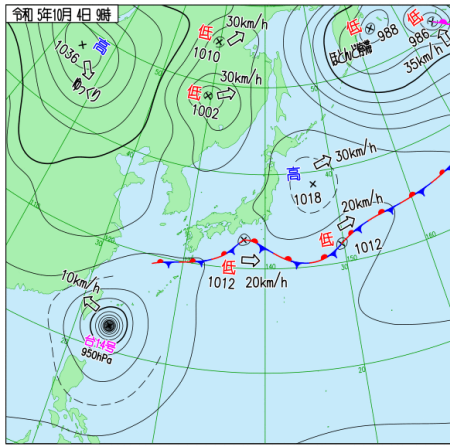
また、宗谷地方では6日明け方から夕方にかけて暴風となり、稚内市宗谷岬で東北東22.7m/s、稚内市開運で北東22.7m/s、猿払村浜鬼志別で北東22.3m/sの最大風速を観測し、海は大しけとなった。

### ■ 社会的な影響

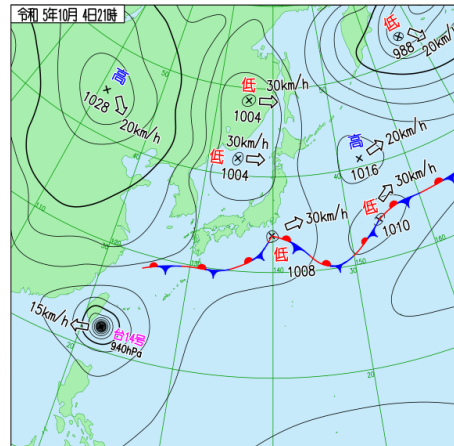
この低気圧の影響で、住家・非住家・施設等の一部損壊（屋根剥離等）が発生し、学校の臨時休校や礼文町では避難所（一部）の開設があった。また、道道の一部通行止めやJRの運休、フェリーに欠航が発生した。（北海道調べ）

## 2. 地上天気図と気象衛星赤外画像（10月4日9時から5日21時）

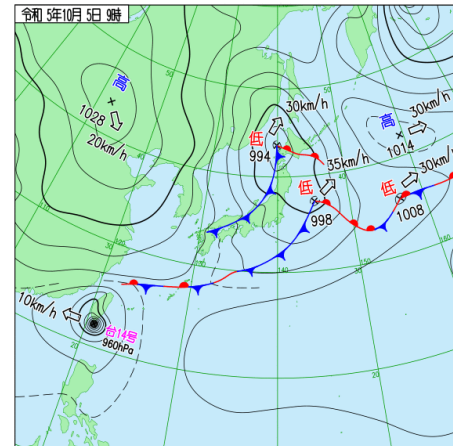
4日9時



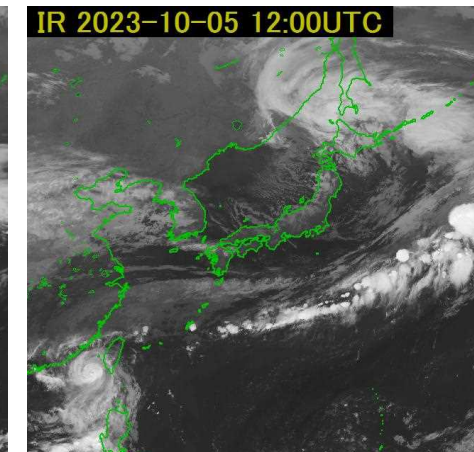
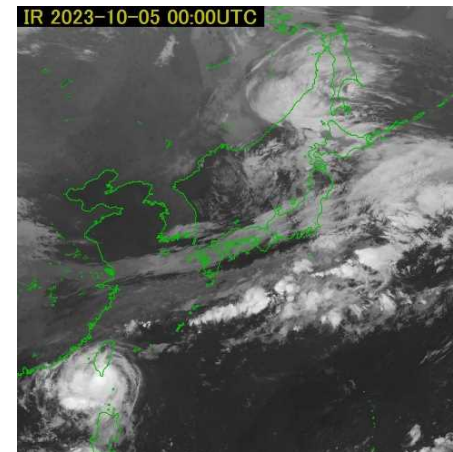
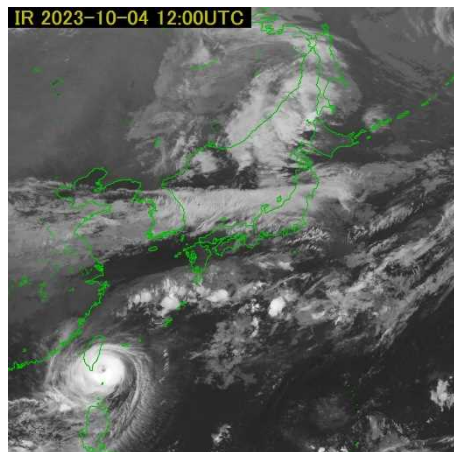
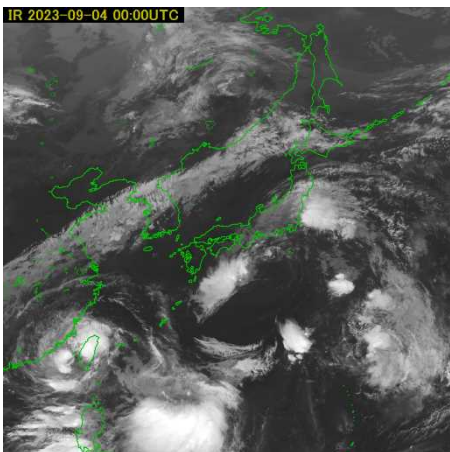
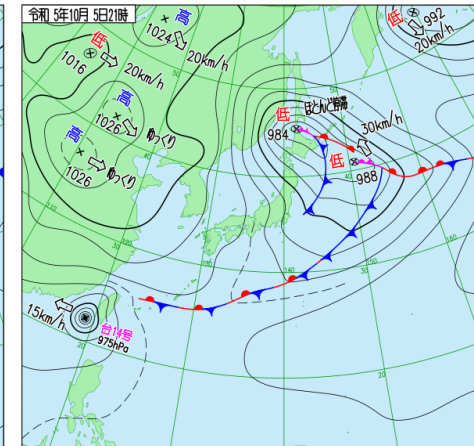
4日21時



5日9時

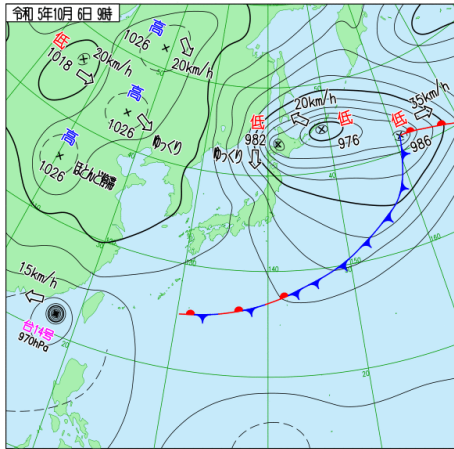


5日21時

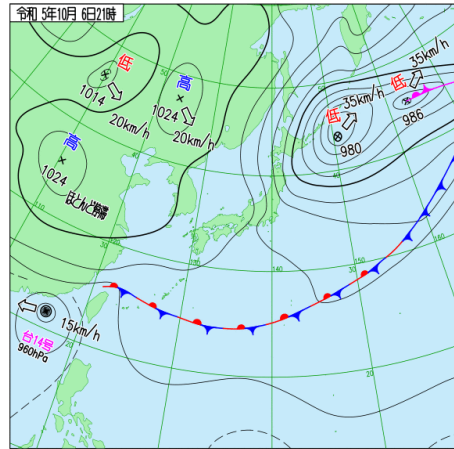


## 2. 地上天気図と気象衛星赤外画像（10月6日9時から7日21時）

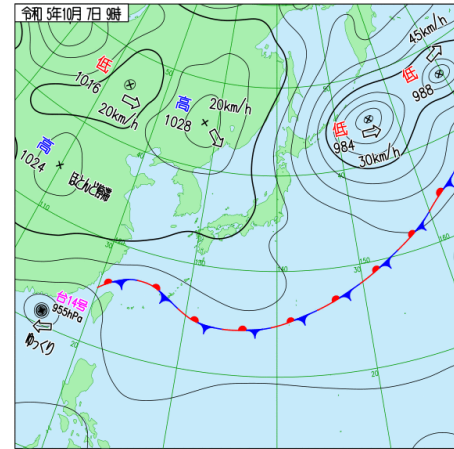
6日9時



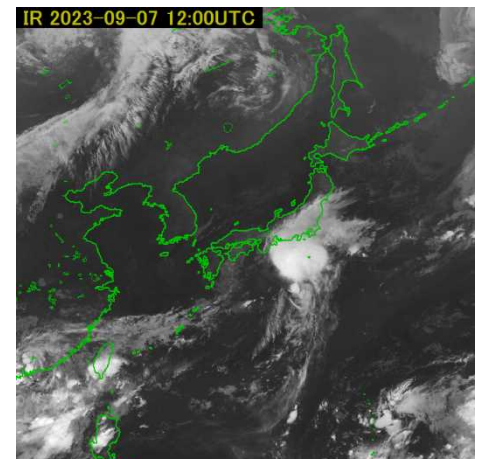
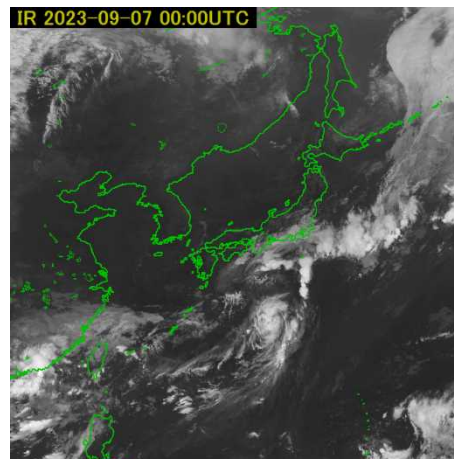
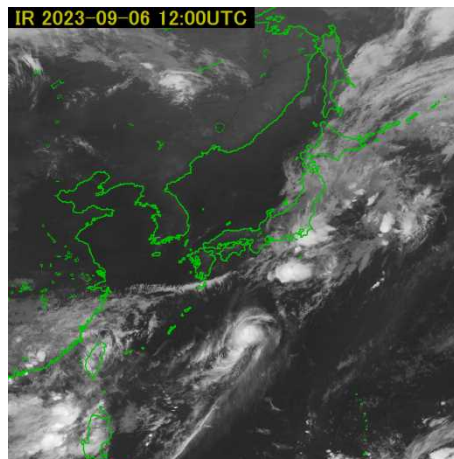
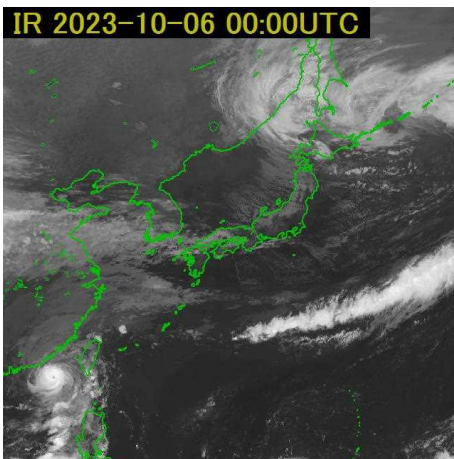
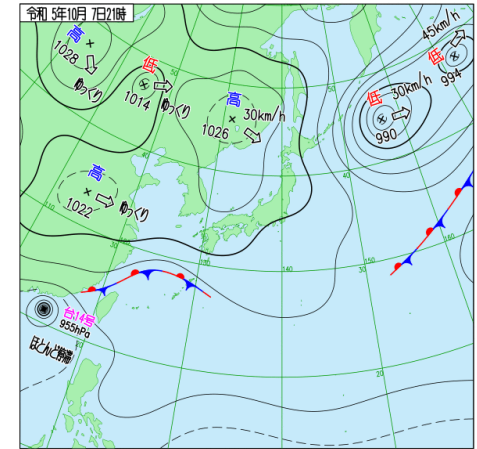
6日21時



7日9時



7日21時

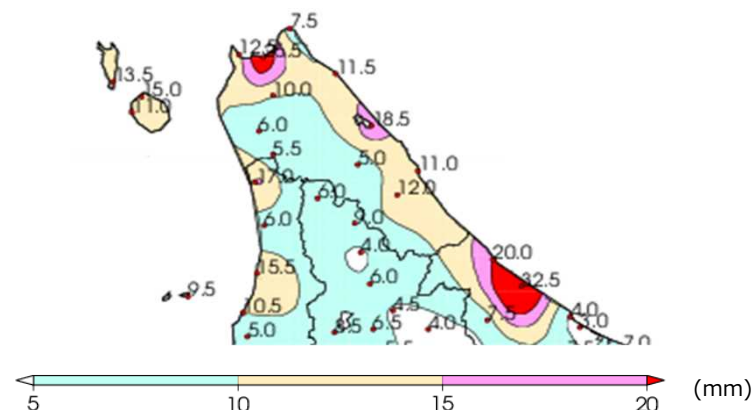
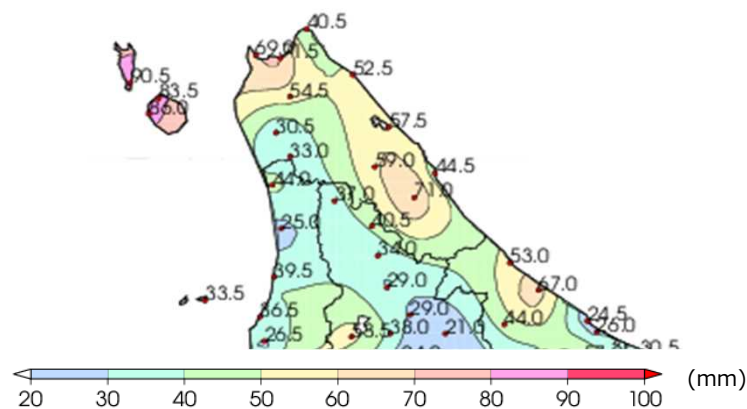


### 3. アメダスによる実況

#### 3-1. 総降水量と1時間降水量の最大値

総降水量（10月4日15時から7日0時）

1時間降水量の最大値（10月4日15時から7日0時）



順位	観測所名 (アメダス)	降水量合計 (mm)
1	礼文町香深	90.5
2	利尻町沓形	86.0
3	利尻空港	83.5
4	稚内空港	71.5
5	枝幸町歌登	71.0
6	稚内市開運	69.0
7	中頓別	59.0
8	浜頓別	57.5
9	稚内市沼川	54.5
10	猿払村浜鬼志別	52.5
11	枝幸町枝幸	44.5
12	稚内市宗谷岬	40.5
13	幌延	33.0
14	豊富	30.5

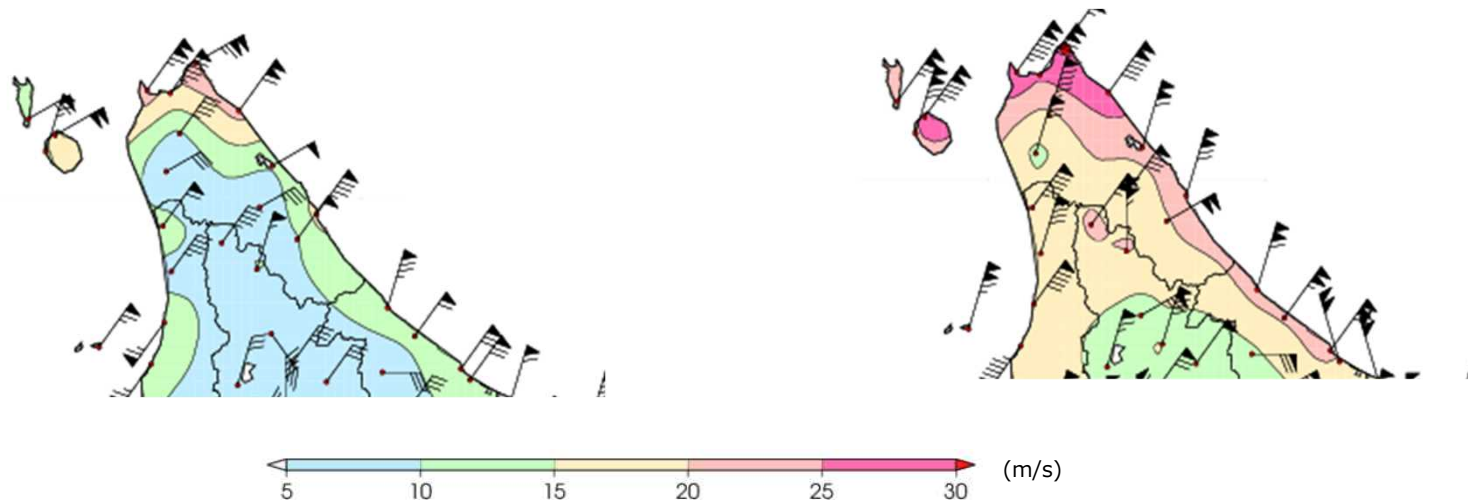
順位	観測所名 (アメダス)	最大1時間降水量 (mm)	観測時刻
1	稚内空港	26.5	2023/10/5 16:24
2	浜頓別	18.5	2023/10/5 18:35
3	利尻空港	15.0	2023/10/5 23:57
4	礼文町香深	13.5	2023/10/5 21:48
5	稚内市開運	12.5	2023/10/5 16:52
6	枝幸町歌登	12.0	2023/10/5 17:34
7	猿払村浜鬼志別	11.5	2023/10/5 20:06
8	利尻町沓形	11.0	2023/10/6 9:50
9	枝幸町枝幸	11.0	2023/10/5 18:20
10	稚内市沼川	10.0	2023/10/5 19:18
11	稚内市宗谷岬	7.5	2023/10/5 20:15
12	豊富	6.0	2023/10/5 20:45
13	幌延	5.5	2023/10/5 20:20
14	中頓別	5.0	2023/10/5 18:49

### 3. アメダスによる実況

#### 3-2. 最大風速と最大瞬間風速の最大値

最大風速（10月4日15時から7日0時）

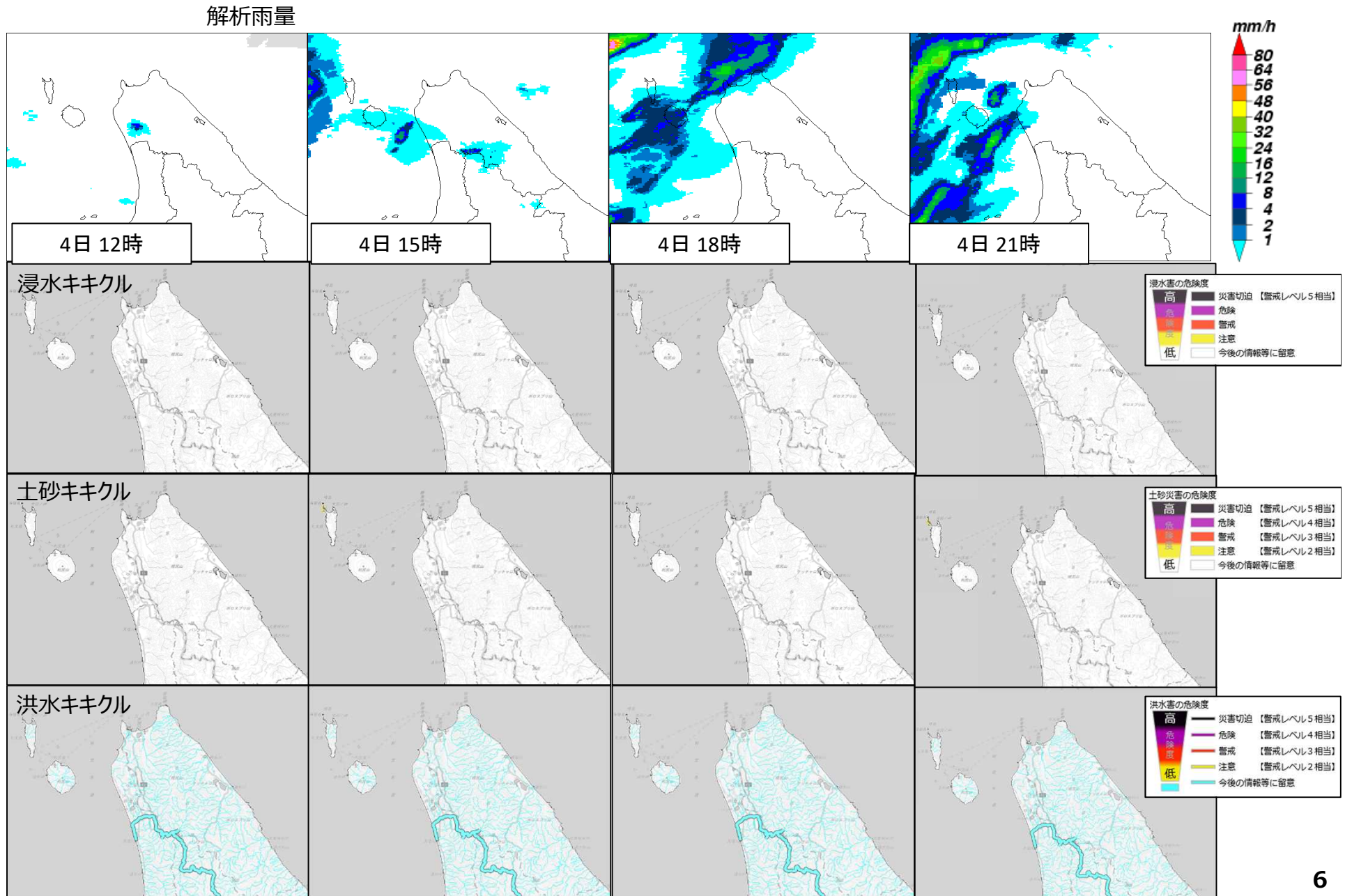
最大瞬間風速（10月4日15時から7日0時）



順位	観測所名 (アメダス)	風向 (16方位)	最大風速 (m/s)	観測時刻
1	稚内市宗谷岬	東北東	22.7	2023/10/6 8:18
2	稚内市開運	北東	22.7	2023/10/6 10:19
3	猿払村浜鬼志別	北東	22.3	2023/10/6 9:32
4	利尻空港	東北東	19.7	2023/10/6 7:52
5	稚内空港	北東	18.6	2023/10/6 9:32
6	枝幸町枝幸	北東	16.7	2023/10/6 10:34
7	利尻町沓形	北北東	13.4	2023/10/6 11:24
8	礼文町香深	東北東	12.9	2023/10/6 7:29
9	浜頓別	東北東	10.3	2023/10/6 8:44
10	枝幸町歌登	北東	9.6	2023/10/6 8:41
11	稚内市沼川	北東	9.2	2023/10/6 9:05
12	中頓別	東北東	6.7	2023/10/6 8:39
13	豊富	東北東	5.6	2023/10/6 4:27

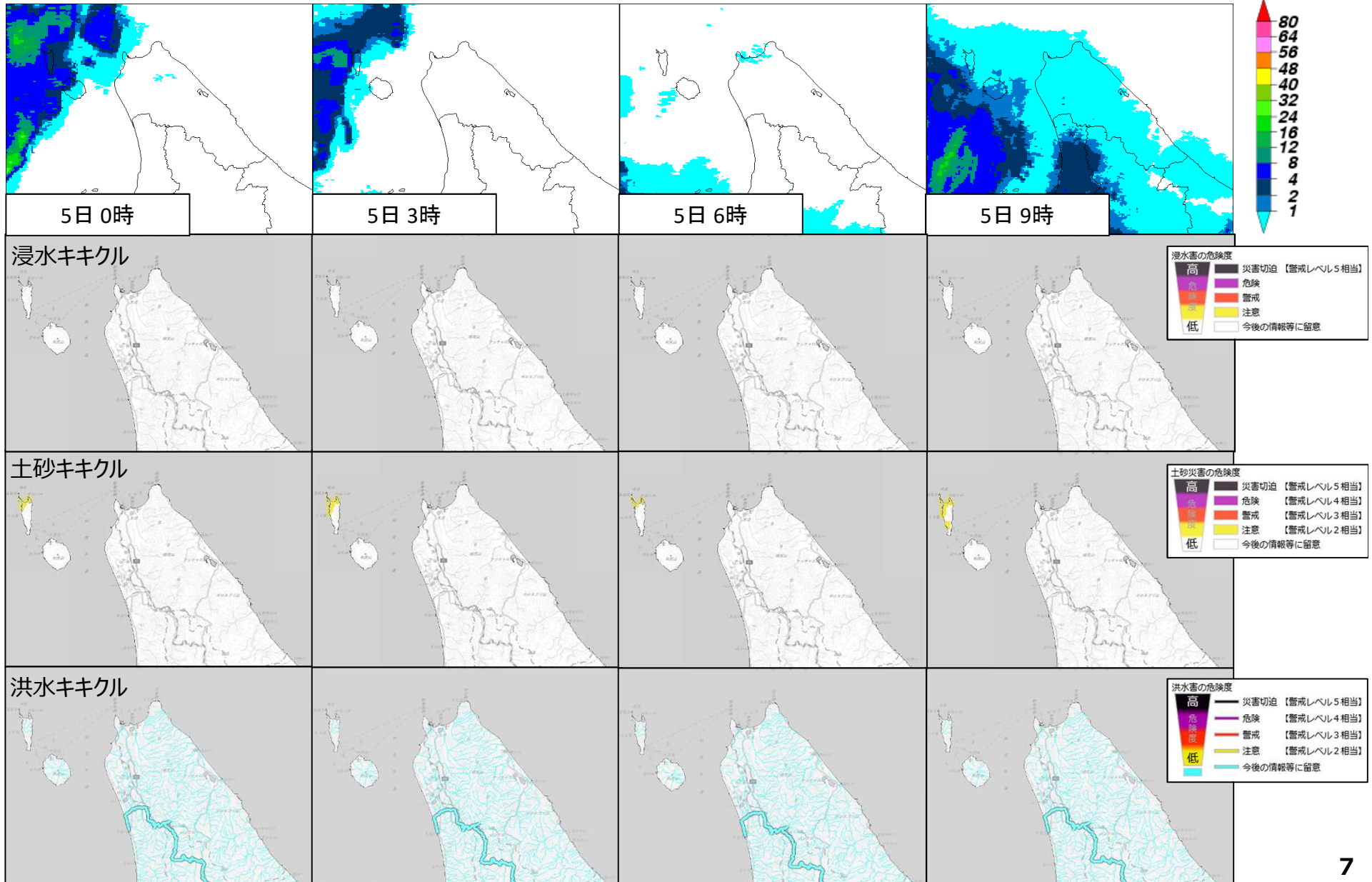
順位	観測所名 (アメダス)	風向 (16方位)	最大瞬間風速 (m/s)	観測時刻
1	稚内市宗谷岬	北東	30.6	2023/10/6 7:42
2	稚内市開運	北東	29.0	2023/10/6 9:21
3	猿払村浜鬼志別	北東	28.3	2023/10/6 8:43
4	利尻空港	北東	26.7	2023/10/6 8:51
5	稚内空港	北東	25.7	2023/10/6 8:54
6	利尻町沓形	北北東	24.2	2023/10/6 11:31
7	枝幸町枝幸	北北東	23.9	2023/10/6 11:16
8	礼文町香深	北東	22.6	2023/10/6 8:35
9	浜頓別	北北東	22.1	2023/10/6 9:58
10	枝幸町歌登	東北東	19.5	2023/10/6 10:32
11	稚内市沼川	北北東	18.8	2023/10/6 10:09
12	中頓別	北東	15.9	2023/10/6 10:26
13	豊富	北北東	14.0	2023/10/6 10:18

# 4. 解析雨量（前1時間降水量）、キキクル（10月4日12時から21時）



# 4. 解析雨量（前1時間降水量）、キキクル（10月5日0時から9時）

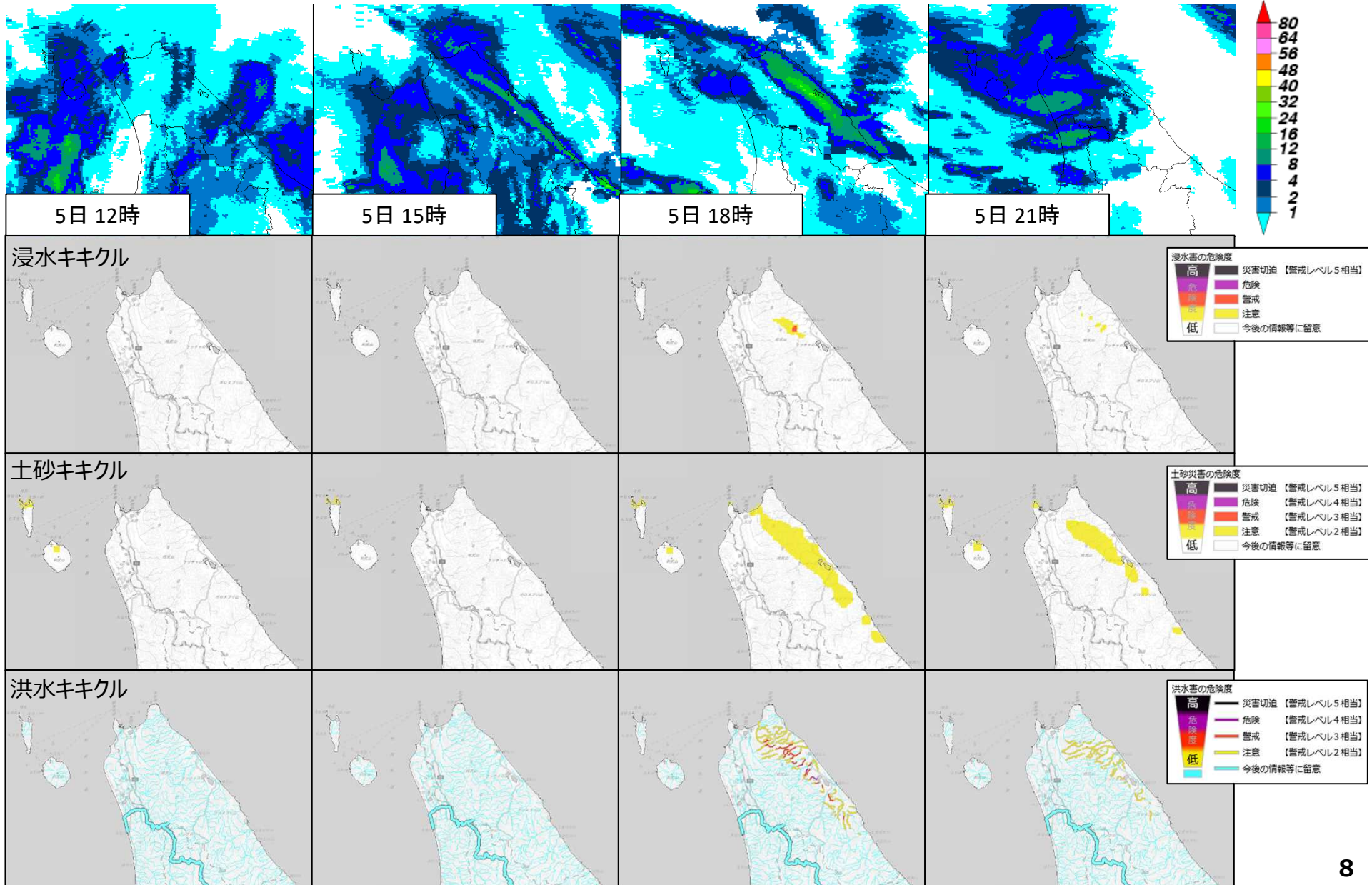
解析雨量





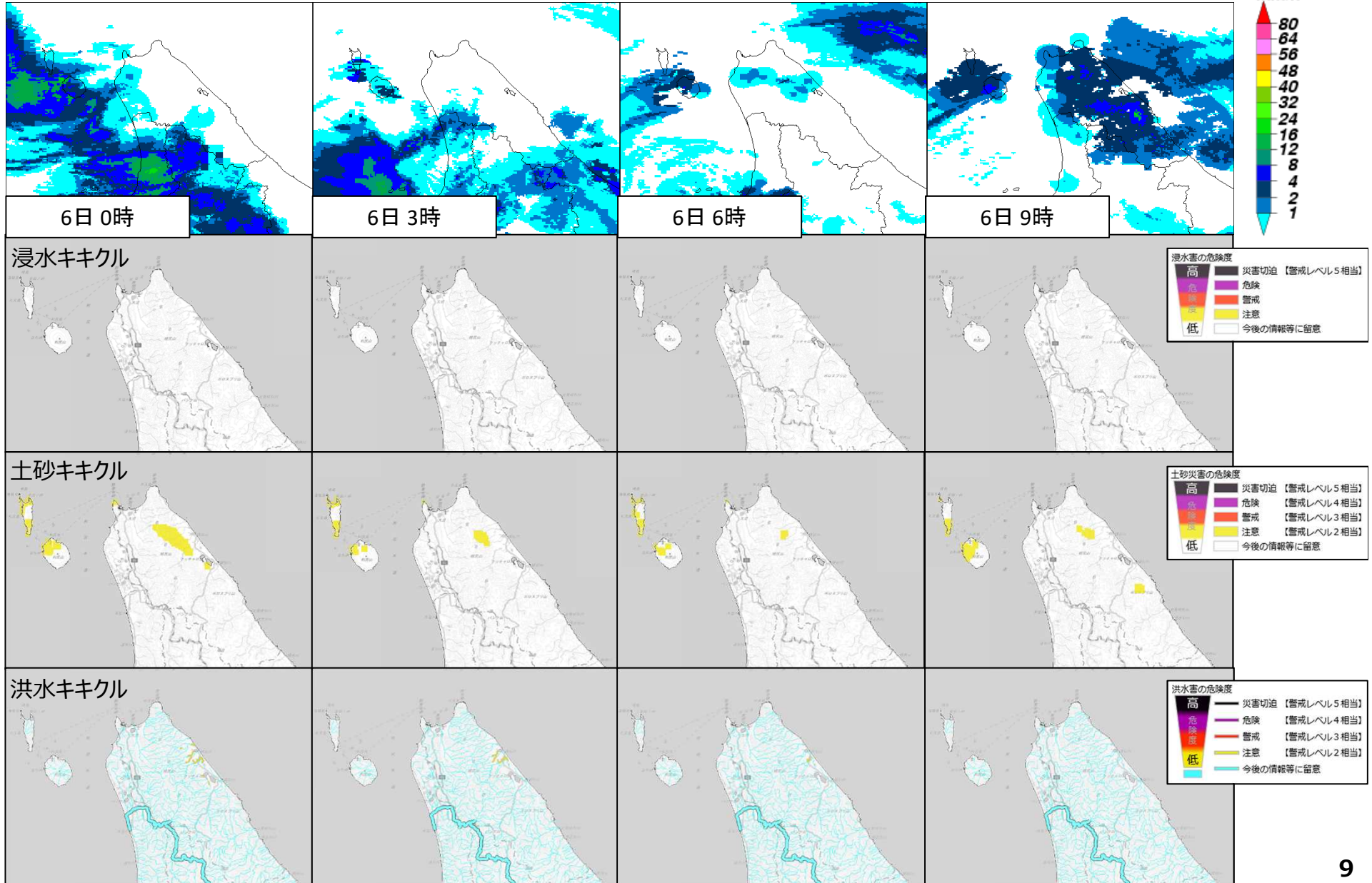
# 4. 解析雨量（前1時間降水量）、キキクル（10月5日12時から21時）

解析雨量



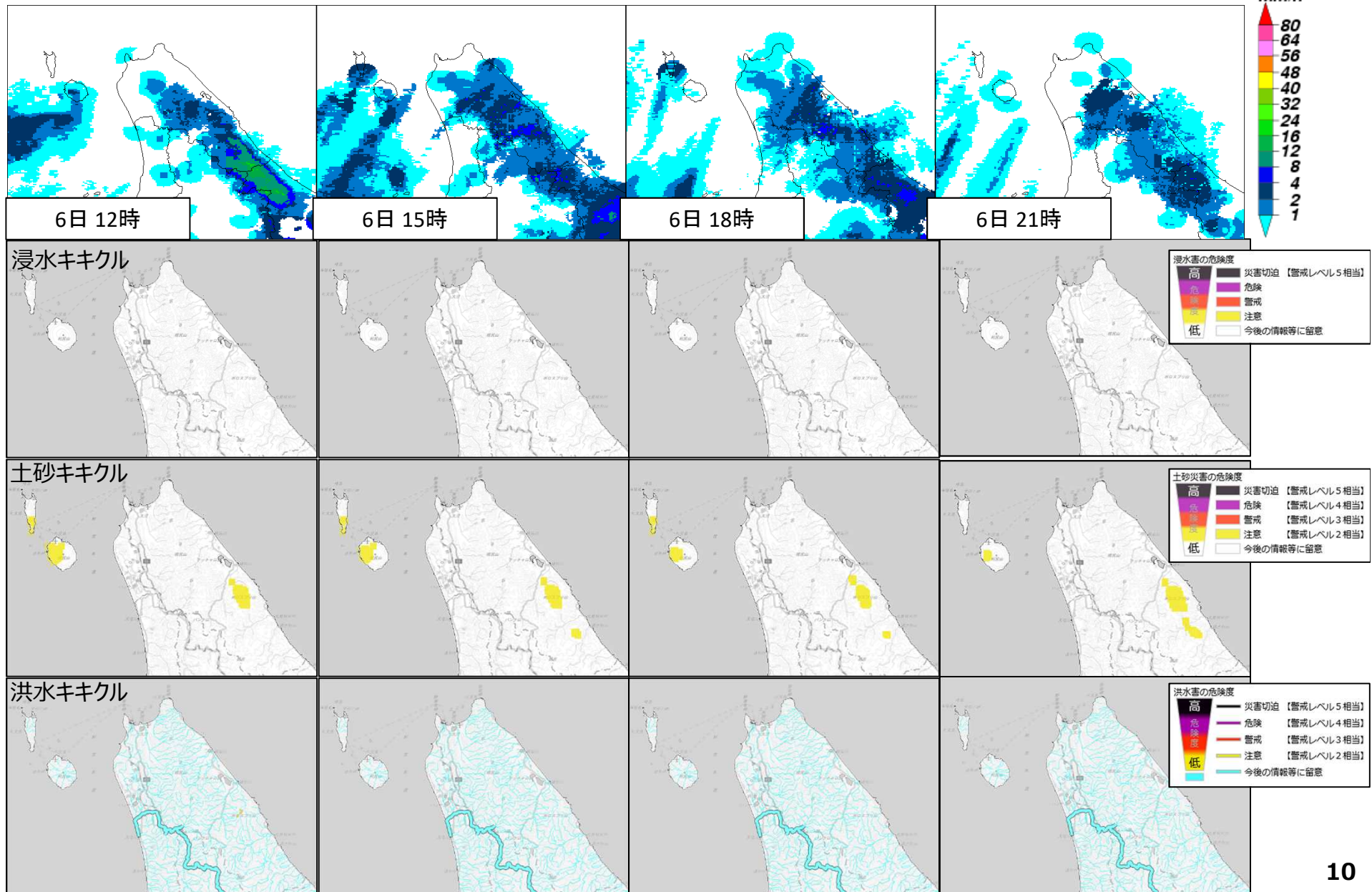
# 4. 解析雨量（前1時間降水量）、キキクル（10月6日0時から9時）

解析雨量



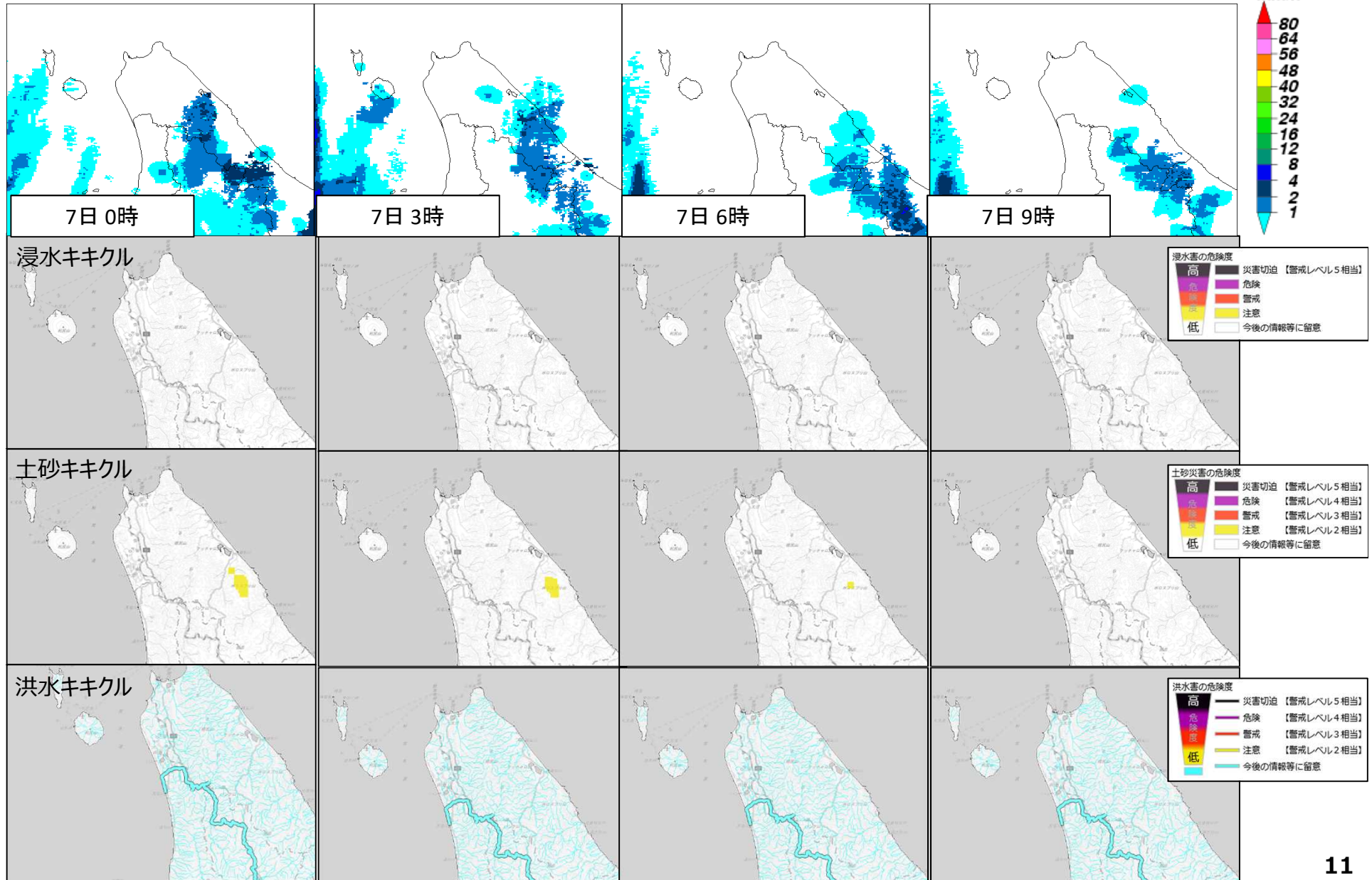
# 4. 解析雨量（前1時間降水量）、キキクル（10月6日12時から21時）

解析雨量



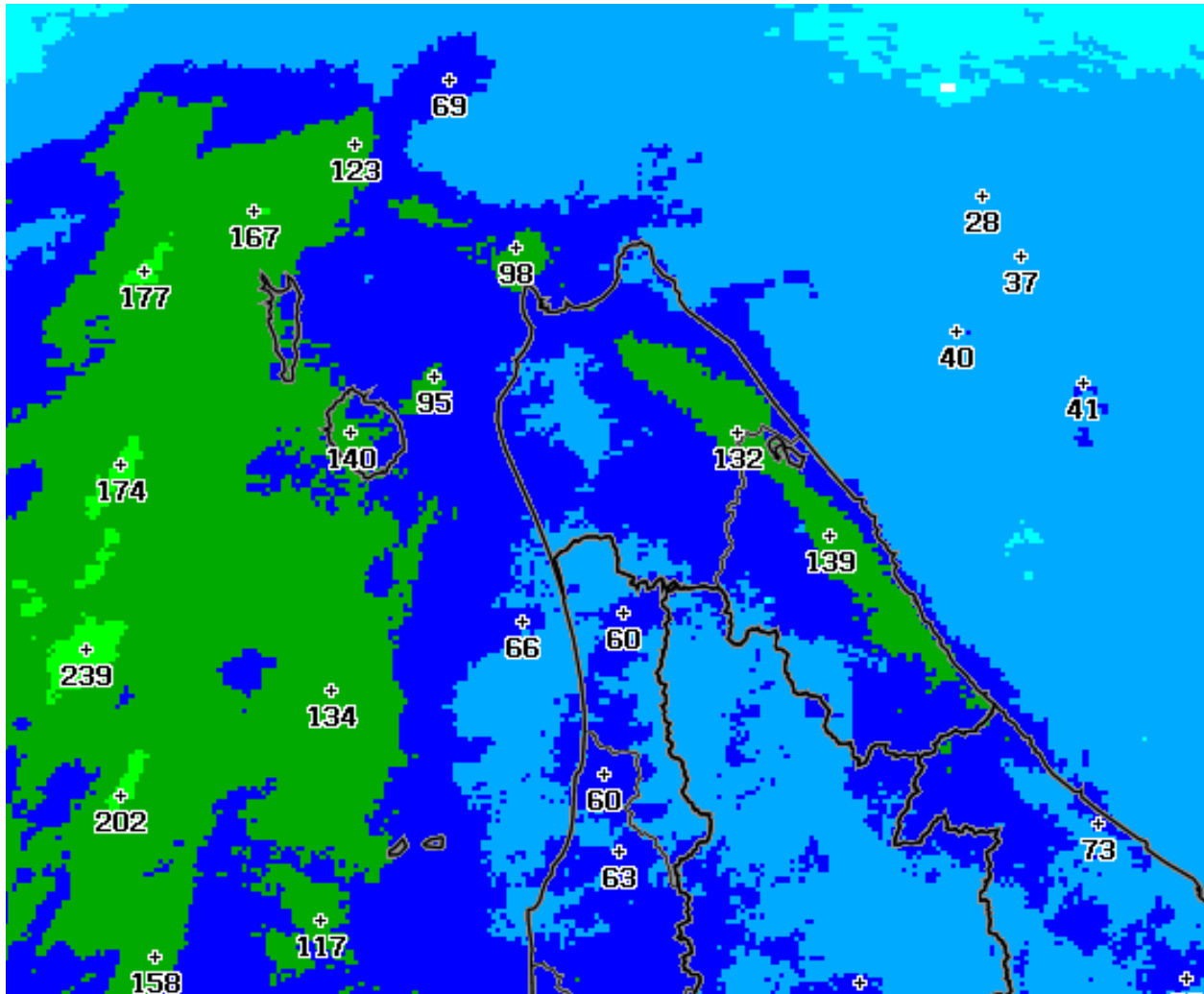
# 4. 解析雨量（前1時間降水量）、キキクル（10月7日0時から9時）

解析雨量



## 5. 解析雨量 (72時間降水量)

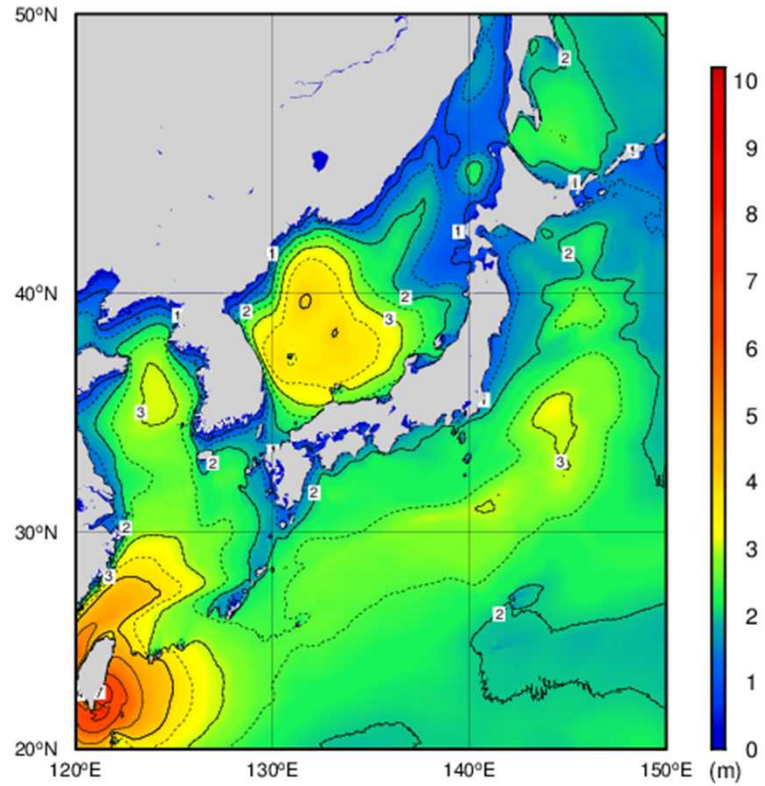
10月4日0時から7日0時までの積算降水量



0.4- 8- 40- 80- 160- 240- 320- (mm)

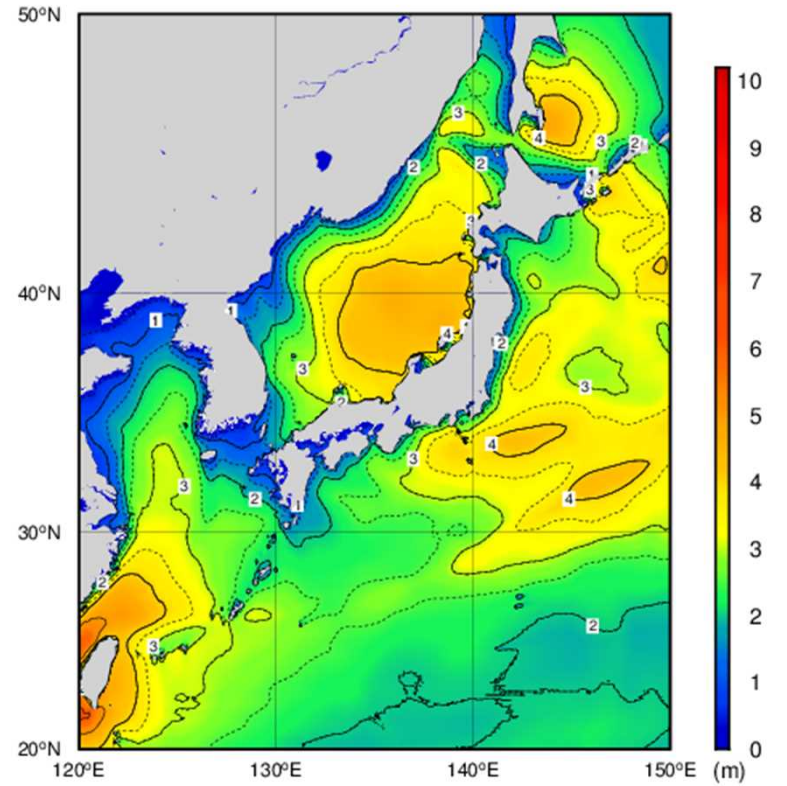
## 6. 沿岸波浪実況図 (10月5日)

10月5日09時



All rights reserved. Copyright © Japan Meteorological Agency

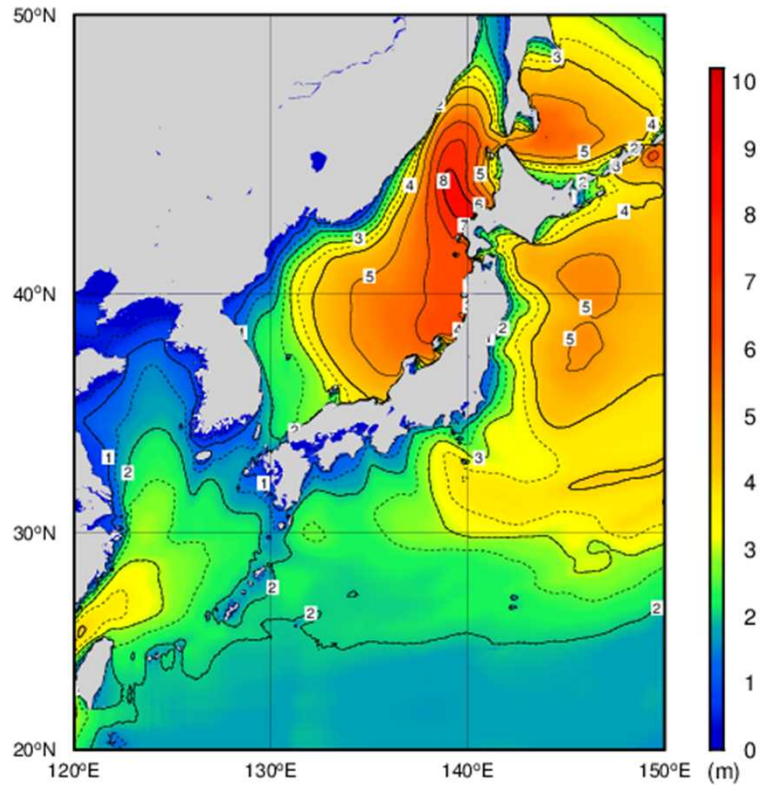
10月5日21時



All rights reserved. Copyright © Japan Meteorological Agency

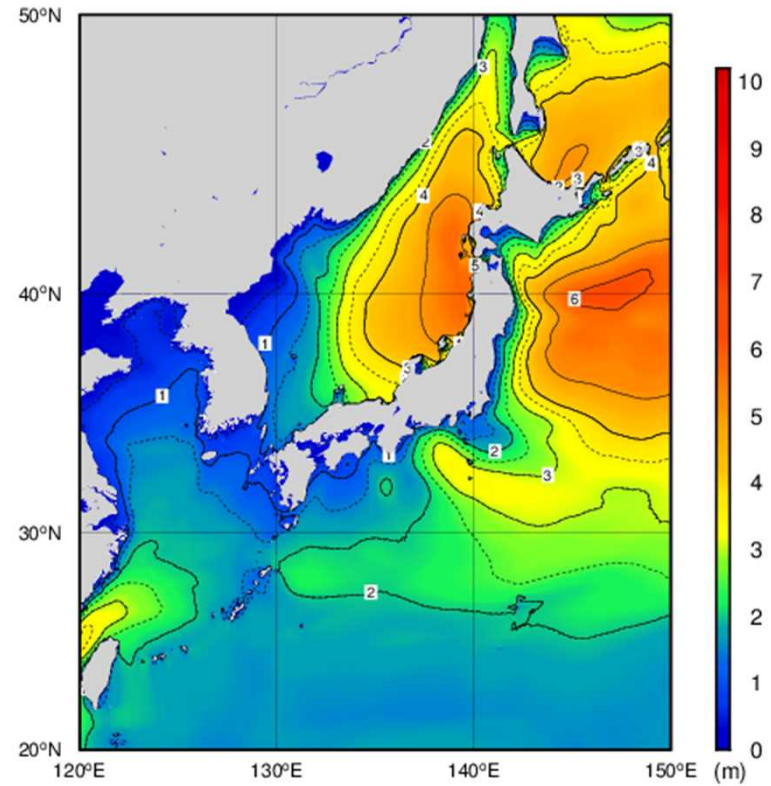
## 6. 沿岸波浪実況図 (10月6日)

10月6日09時



All rights reserved. Copyright © Japan Meteorological Agency

10月6日21時



All rights reserved. Copyright © Japan Meteorological Agency

## 7. 防災気象情報の発表状況

### 7-1. 気象情報の発表状況

発表時刻	情報名
2023/10/4 11:38	大雨と強風及び高波に関する宗谷地方気象情報 第1号
2023/10/4 16:05	大雨と強風及び高波に関する宗谷地方気象情報 第2号
2023/10/5 5:51	大雨と暴風及び高波に関する宗谷地方気象情報 第3号
2023/10/5 11:09	大雨と暴風及び高波に関する宗谷地方気象情報 第4号
2023/10/5 16:37	大雨と暴風及び高波に関する宗谷地方気象情報 第5号
2023/10/6 5:41	大雨と暴風及び高波に関する宗谷地方気象情報 第6号
2023/10/6 17:03	大雨と暴風及び高波に関する宗谷地方気象情報 第7号



## 7-2. 市町村ごとの警報・注意報の発表状況 (1/6)

●:発表    ◇:特別警報から警報    ▽:特別警報から注意報    ▼:警報から注意報    ○:継続    解:解除  
 浸:浸水害    土:土砂災害    土浸:土砂災害、浸水害    **斜体字:発表**    下線:特別警報から警報

発表時刻	警報・注意報	稚内市	猿払村	豊富町	幌延町	浜頓別町	中頓別町	枝幸町	礼文町	利尻町	利尻富士町
2023/10/4 9:57	大雨注意報								●		
	雷注意報	○	○	○	○				○	○	○
	高潮注意報					●		●			
2023/10/4 15:36	大雨注意報								○		
	雷注意報	○	○	○	○				○	○	○
	高潮注意報					○		○			
2023/10/4 18:30	大雨注意報								○		
	雷注意報	○	○	○	○				○	○	○
	高潮注意報					解		解			
2023/10/4 23:36	<b>大雨警報</b>								<b>土</b>		
	大雨注意報										●
	雷注意報	○	○	○	○				○	○	○
	洪水注意報								●		
2023/10/5 6:22	<b>大雨警報</b>								<b>土</b>		
	大雨注意報										○
	雷注意報	○	○	○	○	●	●	●	○	○	○
	強風注意報	●	●	●	●	●		●	●	●	●
	洪水注意報								○		
	高潮注意報					●		●			
	濃霧注意報	●	●	●	●	●	●	●	●	●	●

## 7-2. 市町村ごとの警報・注意報の発表状況 (2/6)

●:発表    ◇:特別警報から警報    ▽:特別警報から注意報    ▼:警報から注意報    ○:継続    解:解除  
 浸:浸水害    土:土砂災害    土浸:土砂災害、浸水害    斜体字:発表    下線:特別警報から警報

発表時刻	警報・注意報	稚内市	猿払村	豊富町	幌延町	浜頓別町	中頓別町	枝幸町	礼文町	利尻町	利尻富士町
2023/10/5 10:50	大雨警報								土		
	大雨注意報										○
	雷注意報	○	○	○	○	○	○	○	○	○	○
	強風注意報	○	○	○	○	○		○	○	○	○
	洪水注意報								解		
	高潮注意報					○		○			
	濃霧注意報	○	○	○	○	○	○	○	○	○	○
2023/10/5 13:34	大雨警報								土		
	大雨注意報									●	○
	雷注意報	○	○	○	○	○	○	○	○	○	○
	強風注意報	○	○	○	○	○		○	○	○	○
	波浪注意報	●	●	●	●	●		●	●	●	●
	高潮注意報					○		○			
	濃霧注意報	○	○	○	○	○	○	○	○	○	○
2023/10/5 15:40	大雨警報								土		
	大雨注意報	●						●		○	○
	雷注意報	○	○	○	○	○	○	○	○	○	○
	強風注意報	○	○	○	○	○	●	○	○	○	○
	波浪注意報	○	○	○	○	○		○	○	○	○
	洪水注意報							●			
	高潮注意報	●				○		○	●		
濃霧注意報	○	○	○	○	○	○	○	○	○	○	
2023/10/5 16:06	大雨警報								土		
	大雨注意報	○						○		○	○
	雷注意報	○	○	○	○	○	○	○	○	○	○
	強風注意報	○	○	○	○	○	○	○	○	○	○
	波浪注意報	○	○	○	○	○		○	○	○	○
	洪水注意報	●				●		○			
	高潮注意報	○				○		○	○		
濃霧注意報	○	○	○	○	○	○	○	○	○	○	

## 7-2. 市町村ごとの警報・注意報の発表状況 (3/6)

●:発表    ◇:特別警報から警報    ▽:特別警報から注意報    ▼:警報から注意報    ○:継続    解:解除  
 浸:浸水害    土:土砂災害    土浸:土砂災害、浸水害    斜体字:発表    下線:特別警報から警報

発表時刻	警報・注意報	稚内市	猿払村	豊富町	幌延町	浜頓別町	中頓別町	枝幸町	礼文町	利尻町	利尻富士町
2023/10/5 16:42	大雨警報								土		
	大雨注意報	○						○		○	○
	雷注意報	○	○	○	○	○	○	○	○	○	○
	強風注意報	○	○	○	○	○	○	○	○	○	○
	波浪注意報	○	○	○	○	○	○	○	○	○	○
	洪水注意報	○	●			○		○			
	高潮注意報	○				○		○			
	濃霧注意報	○	○	○	○	○	○	○	○	○	○
2023/10/5 17:33	大雨警報								土		
	大雨注意報	○	●			●		○		○	○
	雷注意報	○	○	○	○	○	○	○	○	○	○
	強風注意報	○	○	○	○	○	○	○	○	○	○
	波浪注意報	○	○	○	○	○		○	○	○	○
	洪水注意報	○	○			○	●	○			
	高潮注意報	○				○		○	○		
	濃霧注意報	○	○	○	○	○	○	○	○	○	○
2023/10/5 17:46	大雨警報								土		
	洪水警報					●					
	大雨注意報	○	○			○	●	○		○	○
	雷注意報	○	○	○	○	○	○	○	○	○	○
	強風注意報	○	○	○	○	○	○	○	○	○	○
	波浪注意報	○	○	○	○	○		○	○	○	○
	洪水注意報	○	○			○		○			
	高潮注意報	○				○		○	○		
濃霧注意報	○	○	○	○	○	○	○	○	○	○	
2023/10/5 17:58	大雨警報								土		
	洪水警報		●			○					
	大雨注意報	○	○			○	○	○		○	○
	雷注意報	○	○	○	○	○	○	○	○	○	○
	強風注意報	○	○	○	○	○	○	○	○	○	○
	波浪注意報	○	○	○	○	○		○	○	○	○
	洪水注意報	○	○			○	○	○			
	高潮注意報	○				○		○	○		
濃霧注意報	○	○	○	○	○	○	○	○	○	○	

## 7-2. 市町村ごとの警報・注意報の発表状況 (4/6)

●:発表    ◇:特別警報から警報    ▽:特別警報から注意報    ▼:警報から注意報    ○:継続    解:解除  
 浸:浸水害    土:土砂災害    土浸:土砂災害、浸水害    斜体字:発表    下線:特別警報から警報

発表時刻	警報・注意報	稚内市	猿払村	豊富町	幌延町	浜頓別町	中頓別町	枝幸町	礼文町	利尻町	利尻富士町
2023/10/5 18:14	大雨警報		浸						土		
	洪水警報		○			○					
	大雨注意報	○				○	○	○		○	○
	雷注意報	○	○	○	○	○	○	○	○	○	○
	強風注意報	○	○	○	○	○	○	○	○	○	○
	波浪注意報	○	○	○	○	○	○	○	○	○	○
	洪水注意報	○					○	○			
	高潮注意報	○					○	○	○		
濃霧注意報	○	○	○	○	○	○	○	○	○	○	
2023/10/5 21:33	大雨警報								土		
	洪水警報		○			○					
	暴風警報	●	●			●		●	●	●	●
	大雨注意報	○	▼			○	○	○	○	○	○
	雷注意報	○	○	○	○	○	○	○	○	○	○
	強風注意報			○	○		○				
	波浪注意報	○	○	○	○	○	○	○	○	○	○
	洪水注意報	○					○	○			
高潮注意報	○				解		解	○			
濃霧注意報	○	○	○	○	○	○	○	○	○	○	
2023/10/6 4:17	大雨警報								土		
	洪水警報		○			○					
	暴風警報	○	○			○		○	○	○	○
	波浪警報	●	●			●		●			
	大雨注意報	○	○			○	○	○	○	○	○
	雷注意報	○	○	○	○	○	○	○	○	○	○
	強風注意報			○	○		○				
	波浪注意報			○	○				○	○	○
洪水注意報	○					○	○				
高潮注意報	○				●		●	○			
濃霧注意報	○	○	○	○	○	○	○	○	○	○	
2023/10/6 10:09	暴風警報	○	○			○		○	○	○	○
	波浪警報	○	○			○		○			
	大雨注意報	○	○			○	○	○	▼	○	○
	雷注意報	○	○	○	○	○	○	○	○	○	○
	強風注意報			○	○		○				
	波浪注意報			○	○				○	○	○
	洪水注意報	○	▼			▼	○	○			
	高潮注意報	解				○		○	解		
濃霧注意報	解	解	解	解	解	解	解	解	解	解	

## 7-2. 市町村ごとの警報・注意報の発表状況 (5/6)

●:発表    ◇:特別警報から警報    ▽:特別警報から注意報    ▼:警報から注意報    ○:継続    解:解除  
 浸:浸水害    土:土砂災害    土浸:土砂災害、浸水害    **斜体字:発表**    下線:特別警報から警報

発表時刻	警報・注意報	稚内市	猿払村	豊富町	幌延町	浜頓別町	中頓別町	枝幸町	礼文町	利尻町	利尻富士町
2023/10/6 16:14	大雨注意報	○	○			○	○	○	○	○	○
	雷注意報	解	解	解	解	解	解	解	解	解	解
	強風注意報	▼	▼	○	○	▼	○	▼	▼	▼	▼
	波浪注意報	▼	▼	○	○	▼		▼	○	○	○
	洪水注意報	解	○			○	○	○			
	高潮注意報					○		○			
2023/10/6 20:29	大雨注意報	○	○			○	○	○	○	○	○
	強風注意報	○	○	○	○	○	○	○	○	○	○
	波浪注意報	○	○	○	○	○		○	○	○	○
	洪水注意報		○			○	○	○			
	高潮注意報					解		解			
2023/10/7 4:18	大雨注意報	解	○			○	○	○	○	○	○
	強風注意報	○	○	○	○	○	○	○	○	○	○
	波浪注意報	○	○	○	○	○		○	○	○	○
	洪水注意報		○			○	解	解			
2023/10/7 10:48	大雨注意報		○			○	○	○	○	○	○
	強風注意報	○	○	○	○	○	○	○	○	○	○
	波浪注意報	○	○	○	○	○		○	○	○	○
	洪水注意報		○			○					
	霜注意報	●	●	●	●	●	●	●			
2023/10/7 16:17	大雨注意報		解			解	解	○	解	解	解
	強風注意報	○	○	解	解	解	解	解	解	解	解
	波浪注意報	○	○	○	○	○		○	○	○	○
	洪水注意報		解			解					
	霜注意報	○	○	○	○	○	○	○			

## 7-2. 市町村ごとの警報・注意報の発表状況 (6/6)

●:発表    ◇:特別警報から警報    ▽:特別警報から注意報    ▼:警報から注意報    ○:継続    解:解除  
 浸:浸水害    土:土砂災害    土浸:土砂災害、浸水害    **斜体字:発表**    下線:特別警報から警報

発表時刻	警報・注意報	稚内市	猿払村	豊富町	幌延町	浜頓別町	中頓別町	枝幸町	礼文町	利尻町	利尻富士町
2023/10/7 21:06	大雨注意報							○			
	強風注意報	解	解								
	波浪注意報	解	○	解	解	○		○	解	解	解
	霜注意報	○	○	○	○	○	○	○			
2023/10/8 1:29	大雨注意報							○			
	波浪注意報		○			○		○			
	濃霧注意報	●	●	●	●	●	●	●			
	霜注意報	○	○	○	○	○	○	○			
2023/10/8 4:04	大雨注意報							解			
	波浪注意報		解			○		○			
	濃霧注意報	○	○	○	○	○	○	○			
	霜注意報	解	解	解	解	解	解	解			
2023/10/8 9:34	波浪注意報					解		解			
	濃霧注意報	解	解	解	解	解	解	解			
	霜注意報	●	●	●	●	●	●	●			