

令和5年8月25日から27日にかけての 宗谷地方の大雨に関する気象速報

1. 天気概況と社会的な影響
2. 地上天気図と気象衛星赤外画像
3. アメダスによる実況（総降水量と1時間降水量の最大値）
4. 統計開始以来の極値を更新した観測所
5. 解析雨量(前1時間降水量)、キキクル（危険度分布）
6. 解析雨量(72時間降水量)
7. 防災気象情報の発表状況
 - 7-1. 土砂災害警戒情報の発表状況
 - 7-2. 竜巻注意情報の発表状況
 - 7-3. 気象情報の発表状況
 - 7-4. 市町村ごとの警報・注意報の発表状況

令和5年8月29日
稚内地方気象台

気象速報に関するお問い合わせ先
稚内地方気象台（業務時間 平日08：30～17：15）
電話 0162-23-2678

【値は速報値のため、後日修正する可能性があります。ご利用には留意願います。】

1. 天気概況と社会的な影響

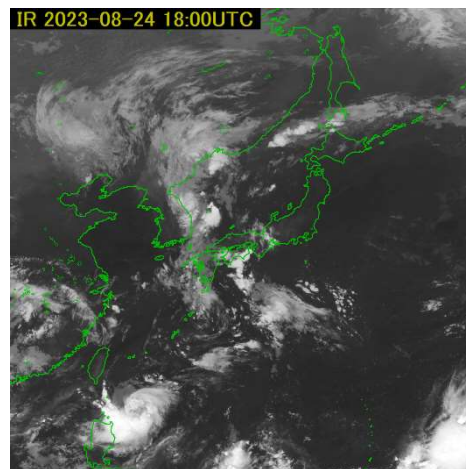
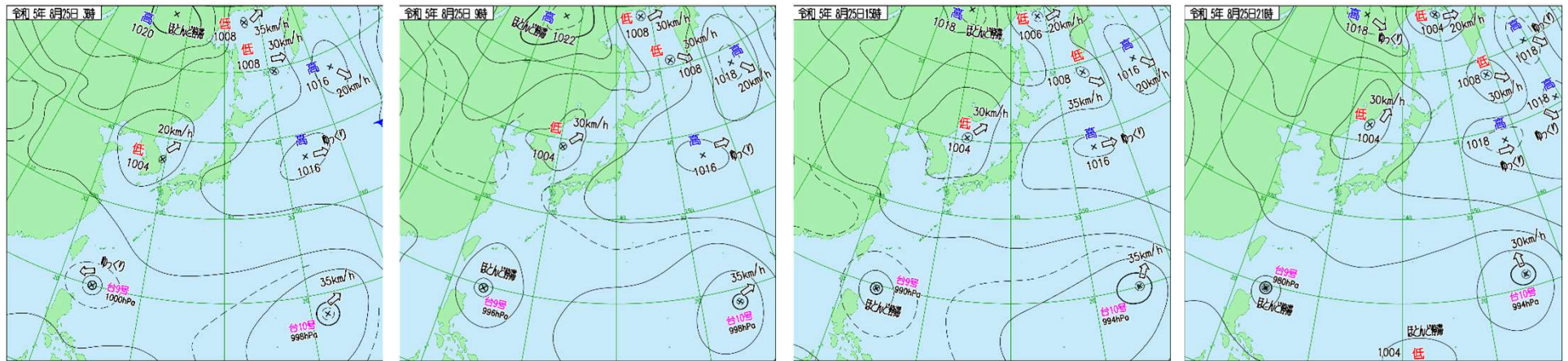
■ 天気概況

北海道付近は、8月25日から27日にかけて、暖かく湿った空気が流入し、大気の状態が非常に不安定となった。宗谷地方では、25日明け方に解析雨量で1時間に約60ミリの非常に激しい雨を観測したほか、25日から27日にかけて断続的に激しい雨を観測する大雨となった。また、25日4時20分に枝幸町歌登で44.5ミリ、27日8時19分に枝幸町枝幸で43.0ミリの1時間降水量を観測し、それぞれ統計開始以来の1位の値を更新した。気象台では、25日明け方から昼前にかけて、稚内市、礼文町、利尻町、利尻富士町を対象に土砂災害警戒情報を発表し、厳重な警戒を呼び掛けた。

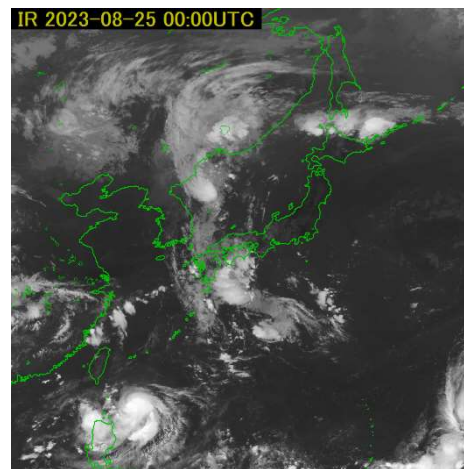
■ 社会的な影響

宗谷地方では、約1500戸の停電があったほか、航空機の欠航や列車の運休など交通への影響があった。

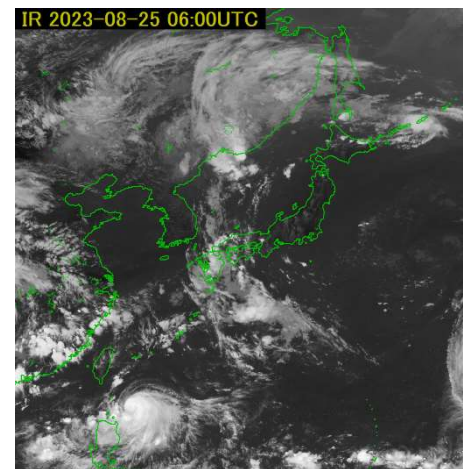
2. 地上天気図と気象衛星赤外画像（8月25日3時から21時）



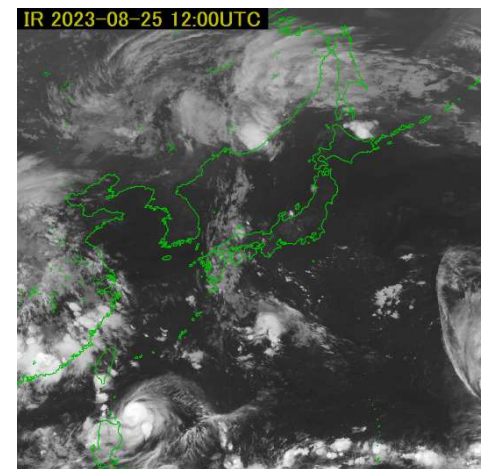
25日3時



25日9時

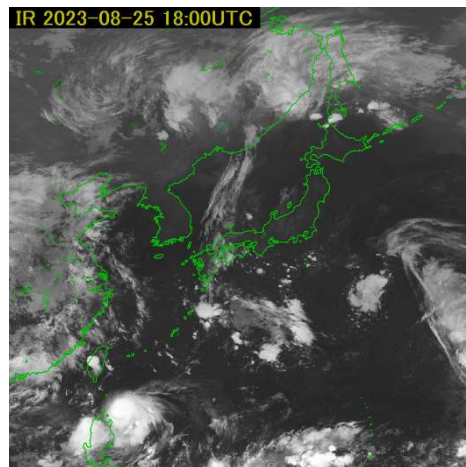
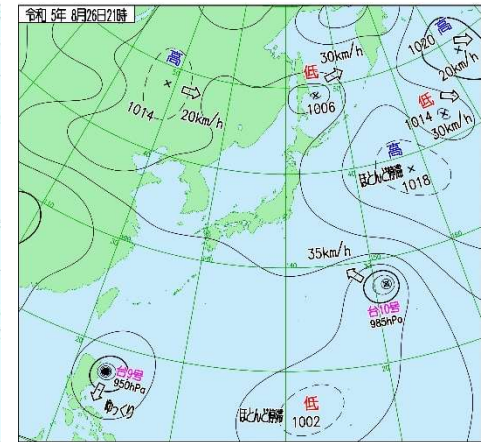
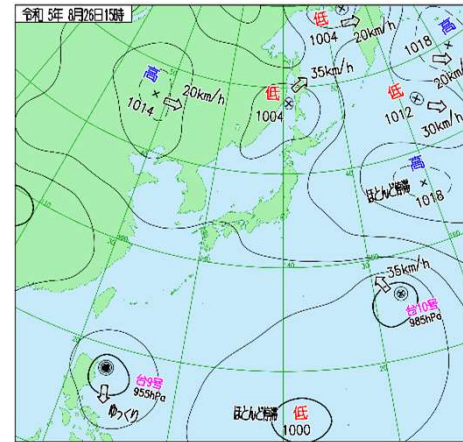
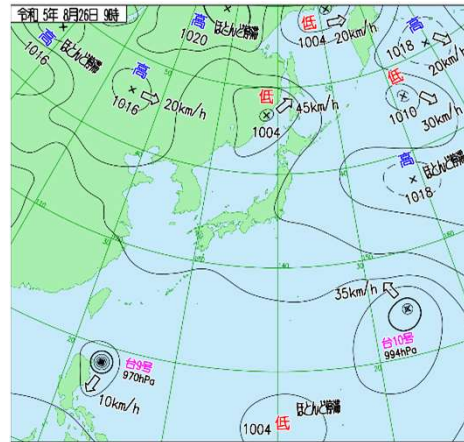
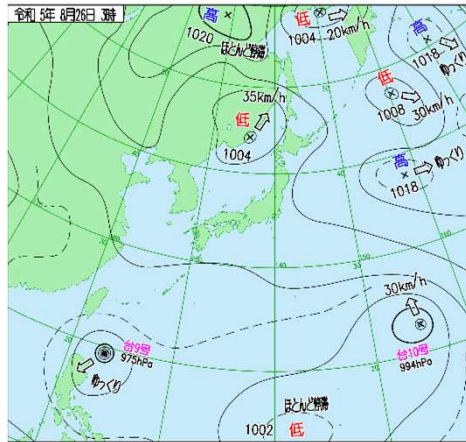


25日15時

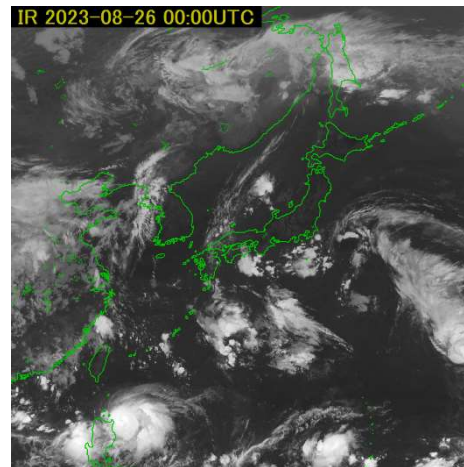


25日21時

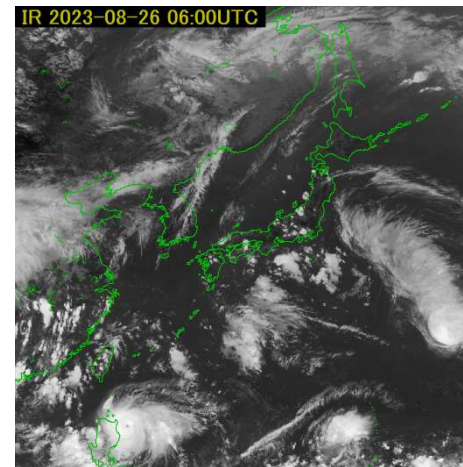
2. 地上天気図と気象衛星赤外画像 (8月26日3時から21時)



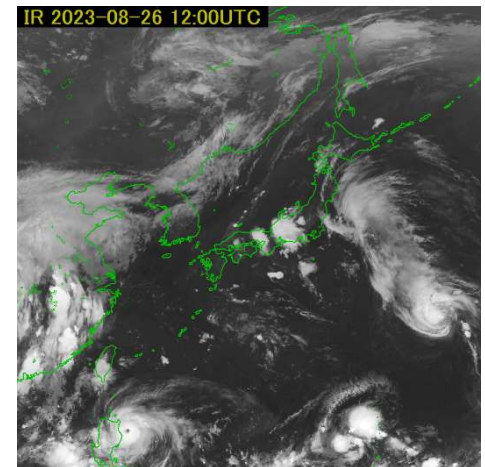
26日3時



26日9時

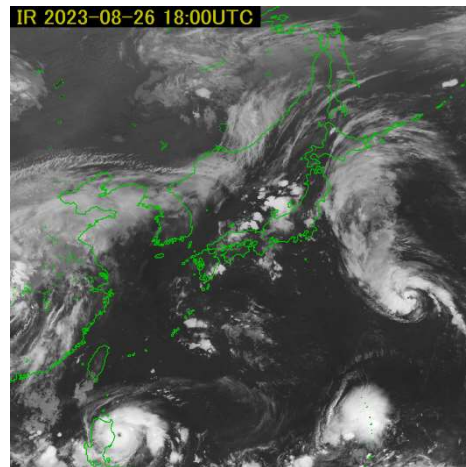
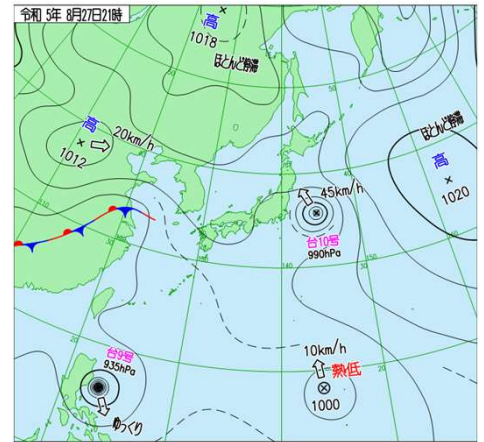
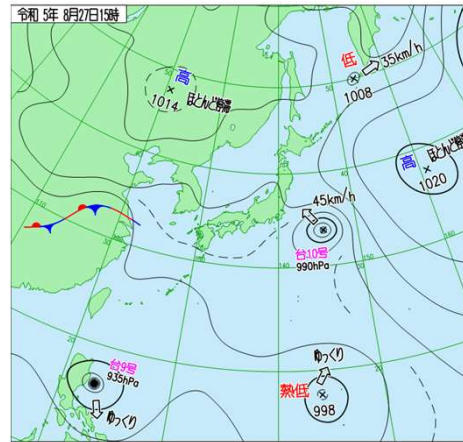
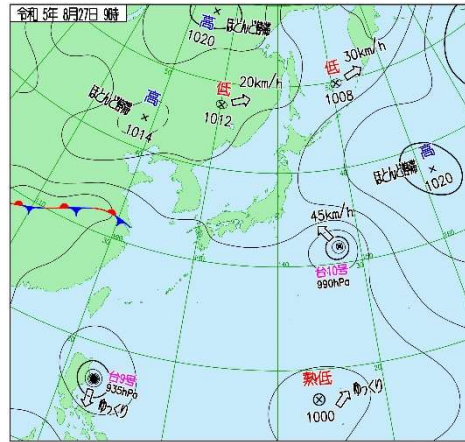
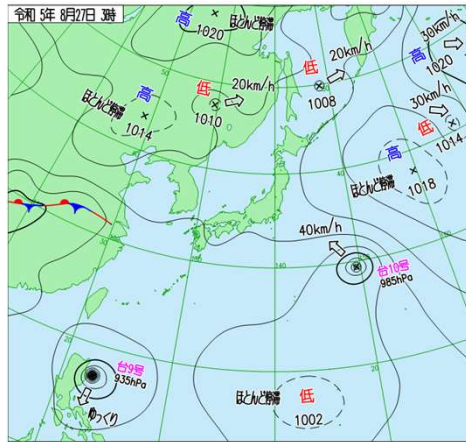


26日15時

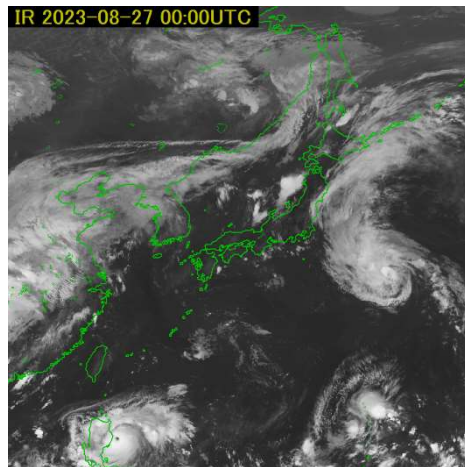


26日21時

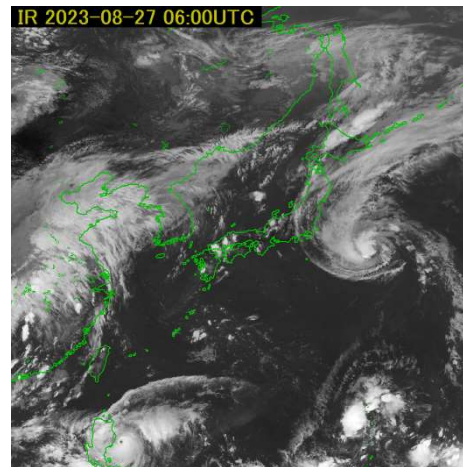
2. 地上天気図と気象衛星赤外画像（8月27日3時から21時）



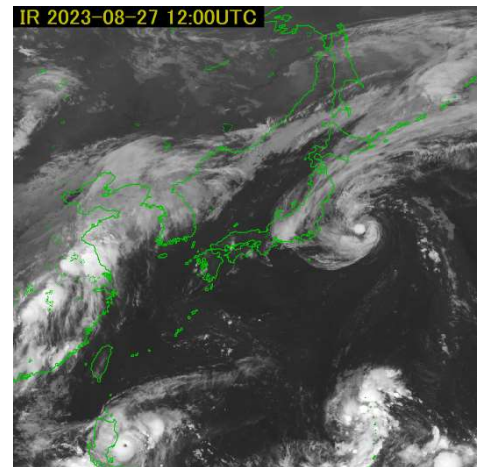
27日3時



27日9時



27日15時

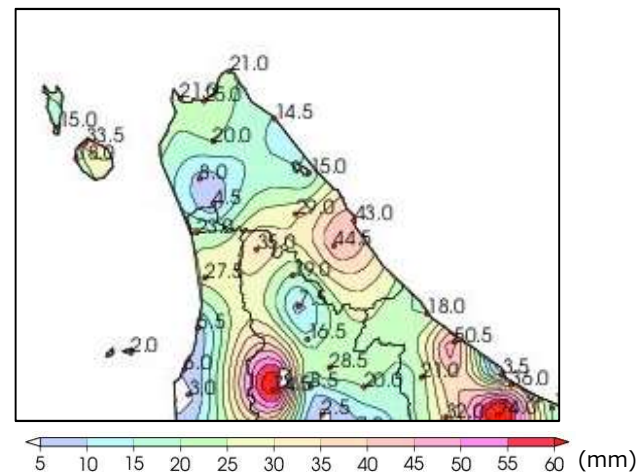
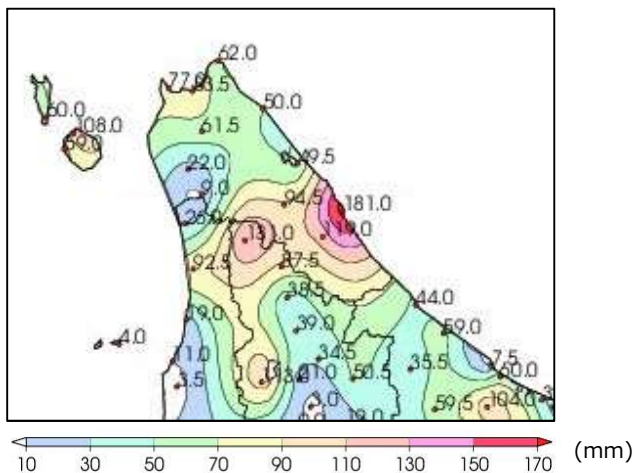


27日21時

3. アメダスによる実況（総降水量と1時間降水量の最大値）

総降水量（8月25日0時から27日21時）

1時間降水量の最大値（8月25日0時から27日21時）



順位	観測所名 (アメダス)	降水量合計 (mm)
1	枝幸町枝幸	181.0
2	枝幸町歌登	119.0
3	利尻空港	108.0
4	中頓別	94.5
5	稚内空港	83.5
6	稚内市開運	77.0
7	稚内市宗谷岬	62.0
8	稚内市沼川	61.5
9	礼文町香深	60.0
10	利尻町沓形	59.0
11	猿払村浜鬼志別	50.0
12	浜頓別	49.5
13	豊富	22.0
14	幌延	9.0

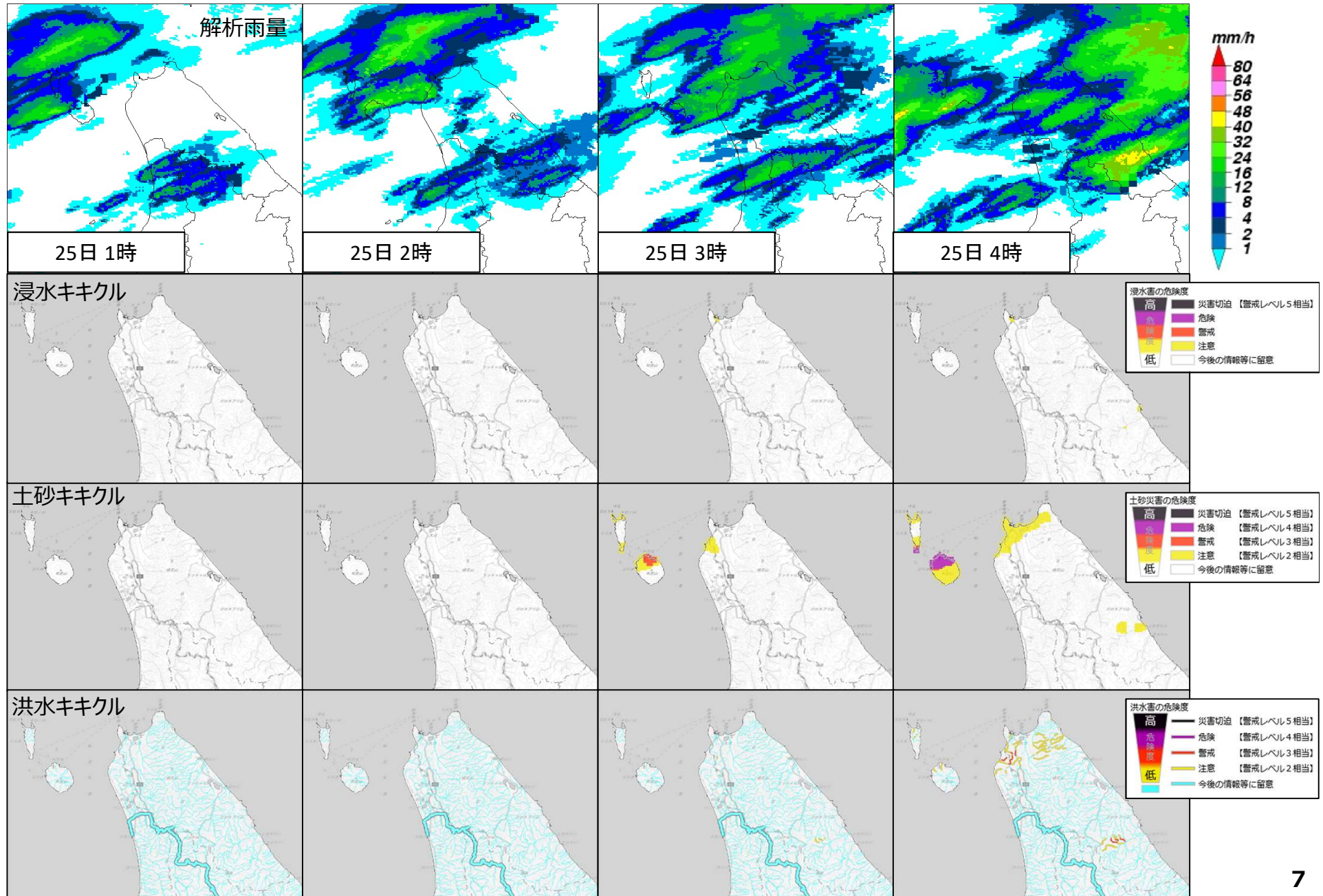
順位	観測所名 (アメダス)	最大1時間降水量 (mm)	観測時刻
1	枝幸町歌登	44.5	2023/8/25 4:20
2	枝幸町枝幸	43.0	2023/8/27 8:19
3	利尻空港	33.5	2023/8/25 2:00
4	中頓別	29.0	2023/8/25 6:50
5	稚内空港	25.0	2023/8/26 3:10
6	稚内市宗谷岬	21.0	2023/8/26 3:09
7	稚内市開運	21.0	2023/8/25 3:02
8	稚内市沼川	20.0	2023/8/25 5:42
9	利尻町沓形	18.0	2023/8/25 6:38
10	礼文町香深	15.0	2023/8/25 4:29
11	浜頓別	15.0	2023/8/25 4:35
12	猿払村浜鬼志別	14.5	2023/8/25 7:36
13	豊富	8.0	2023/8/25 7:26
14	幌延	4.5	2023/8/25 6:41

4. 統計開始以来の極値を更新した観測所

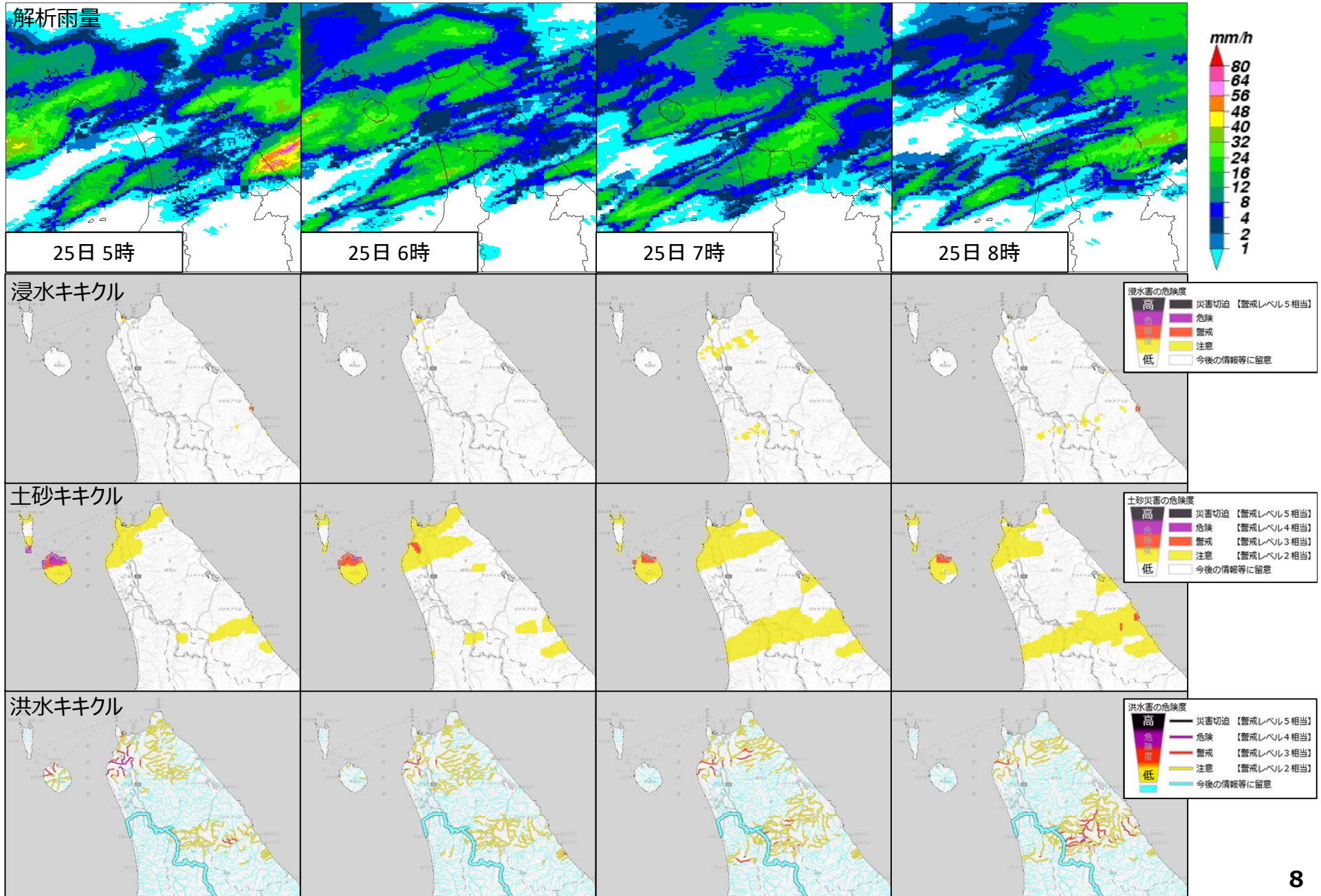
観測史上 1 位を更新（1時間降水量の日最大値）

地点	更新した値		これまでの1位の値		統計開始年
	mm	観測時刻	mm	年月日	
枝幸町歌登	44.5	2023/8/25 4:20	43.0	2000/10/8	1976年
枝幸町枝幸	43.0	2023/8/27 8:19	42.5	2010/9/6	1942年

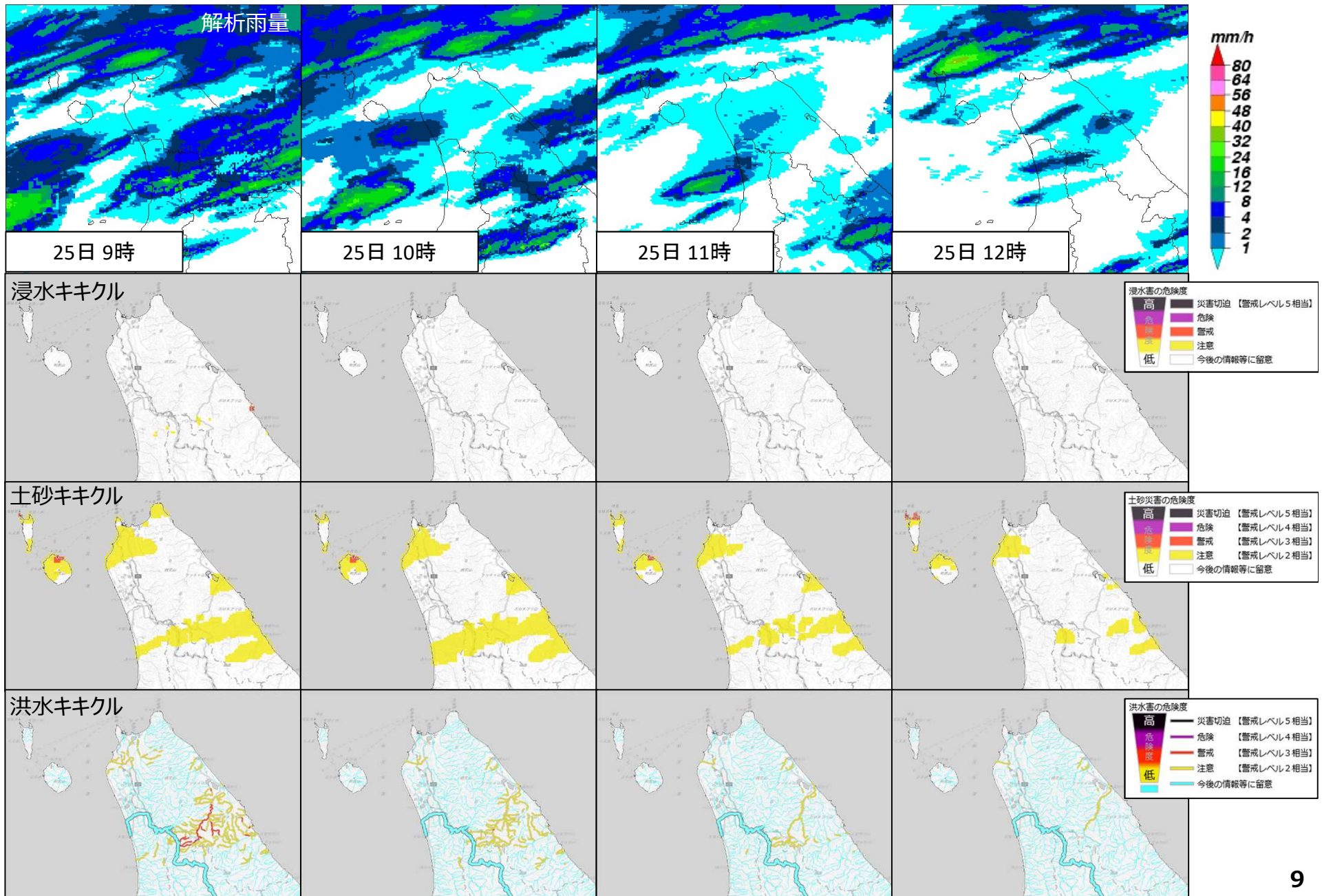
5. 解析雨量（前1時間降水量）、キキクル（8月25日1時から4時）



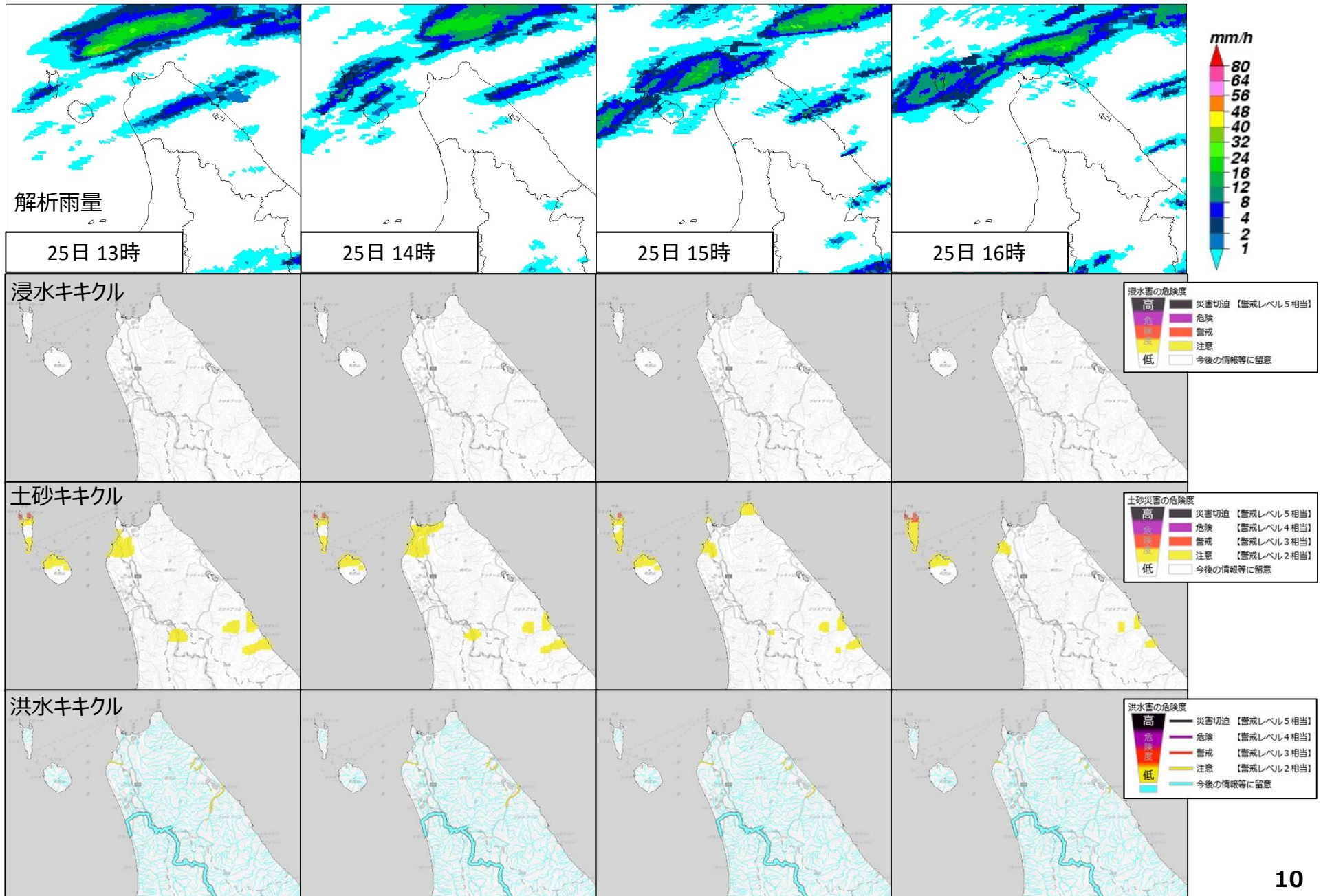
5. 解析雨量（前1時間降水量）、キキクル（8月25日5時から8時）



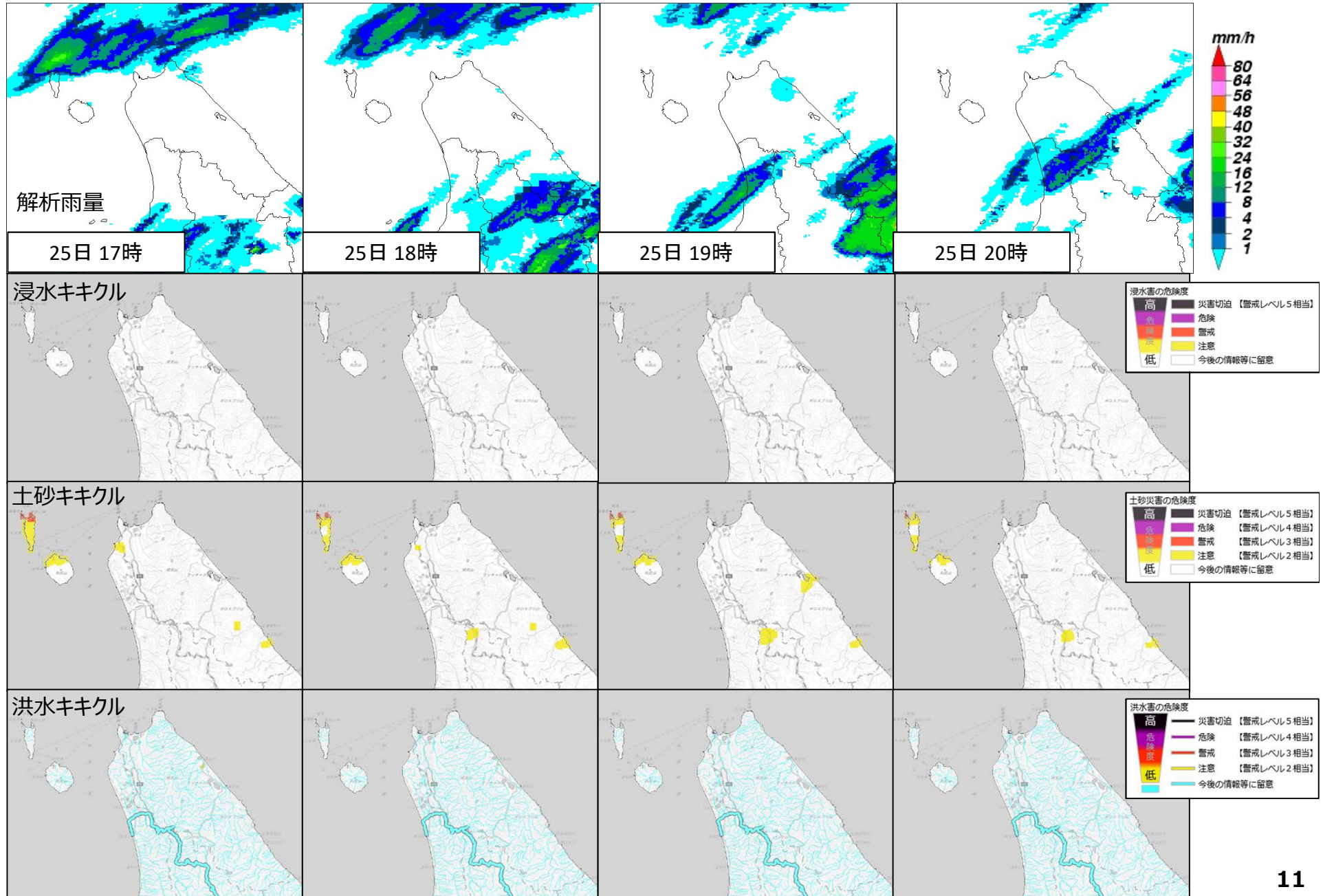
5. 解析雨量（前1時間降水量）、キキクル（8月25日9時から12時）



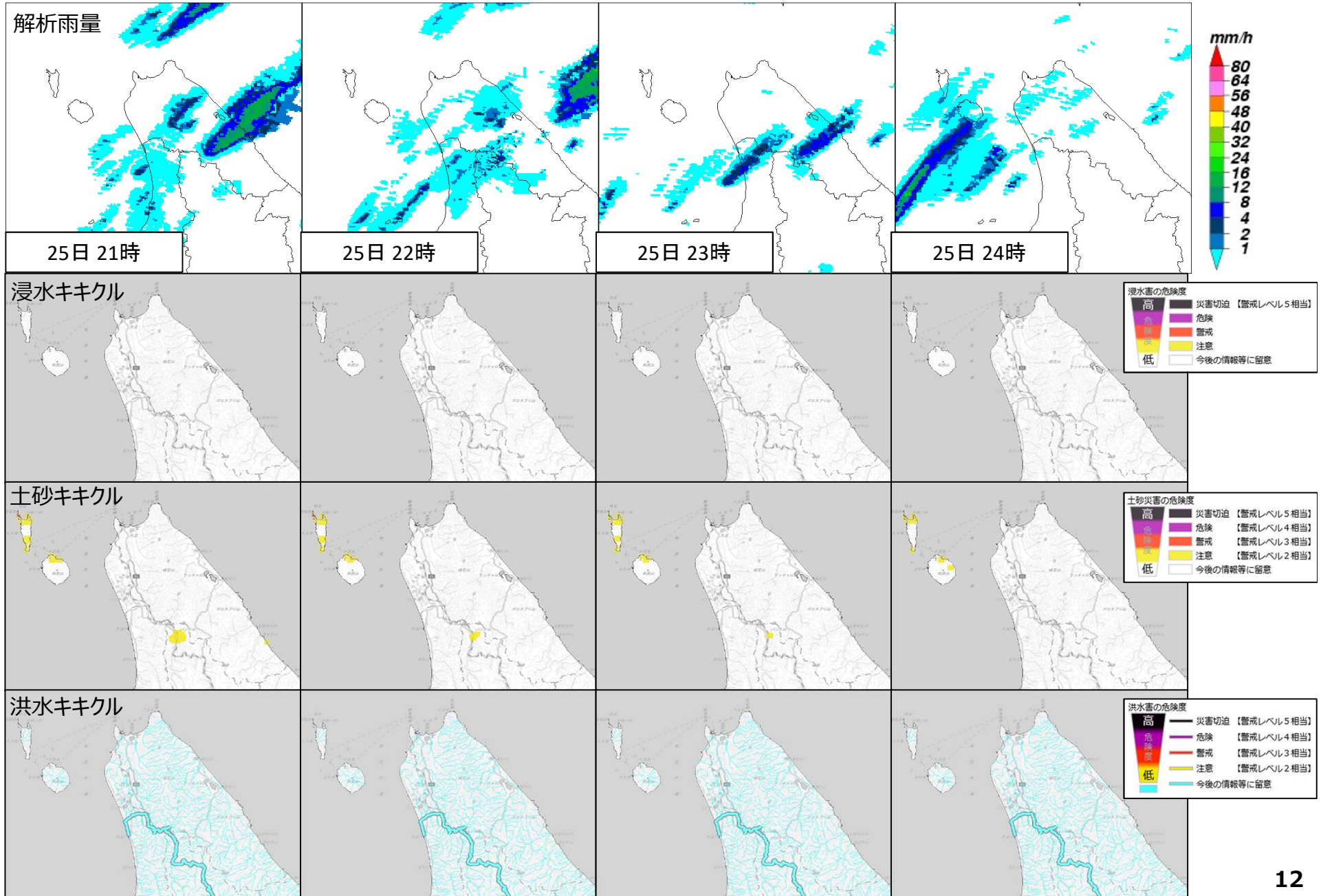
5. 解析雨量（前1時間降水量）、キキクル（8月25日13時から16時）



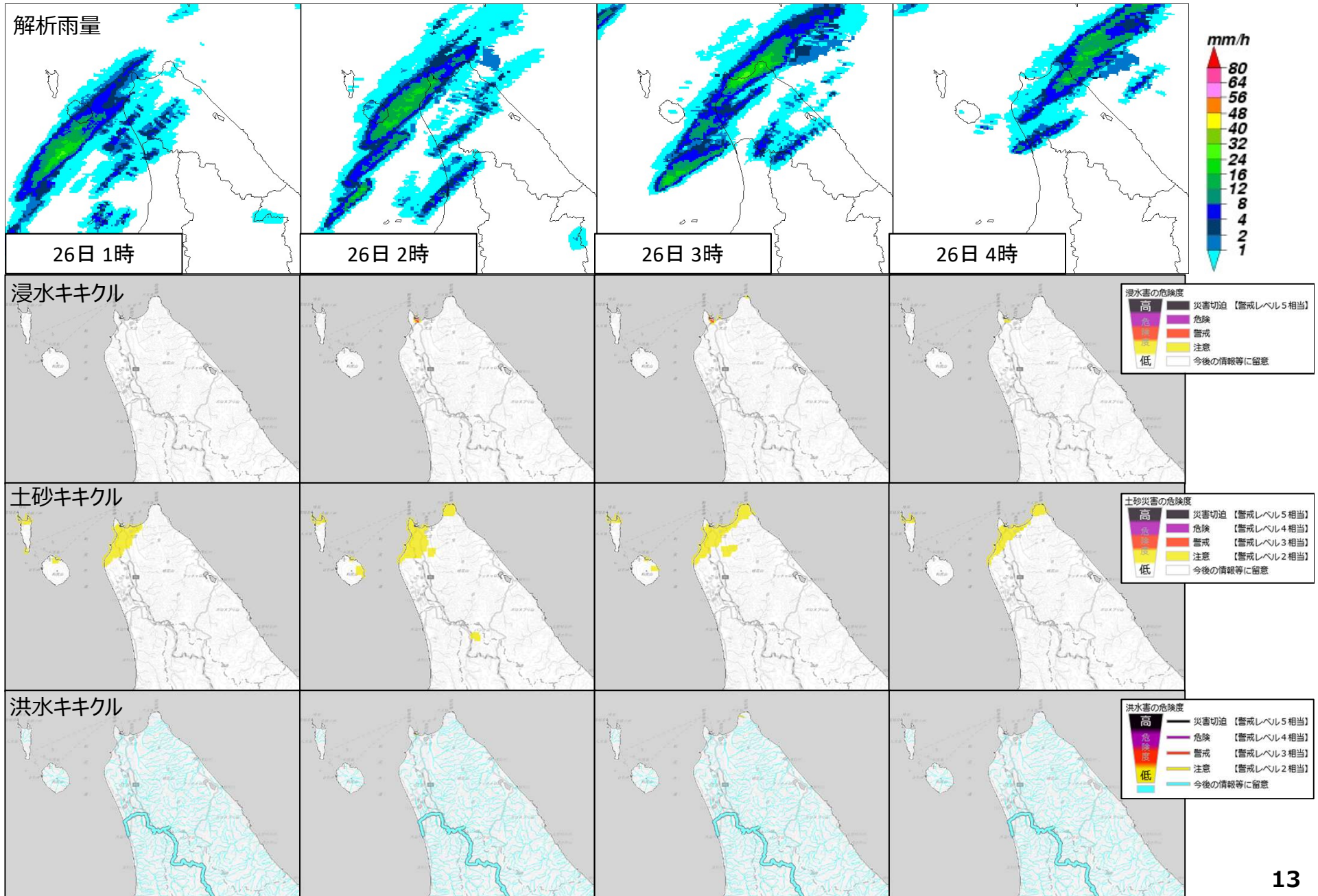
5. 解析雨量（前1時間降水量）、キキクル（8月25日17時から20時）



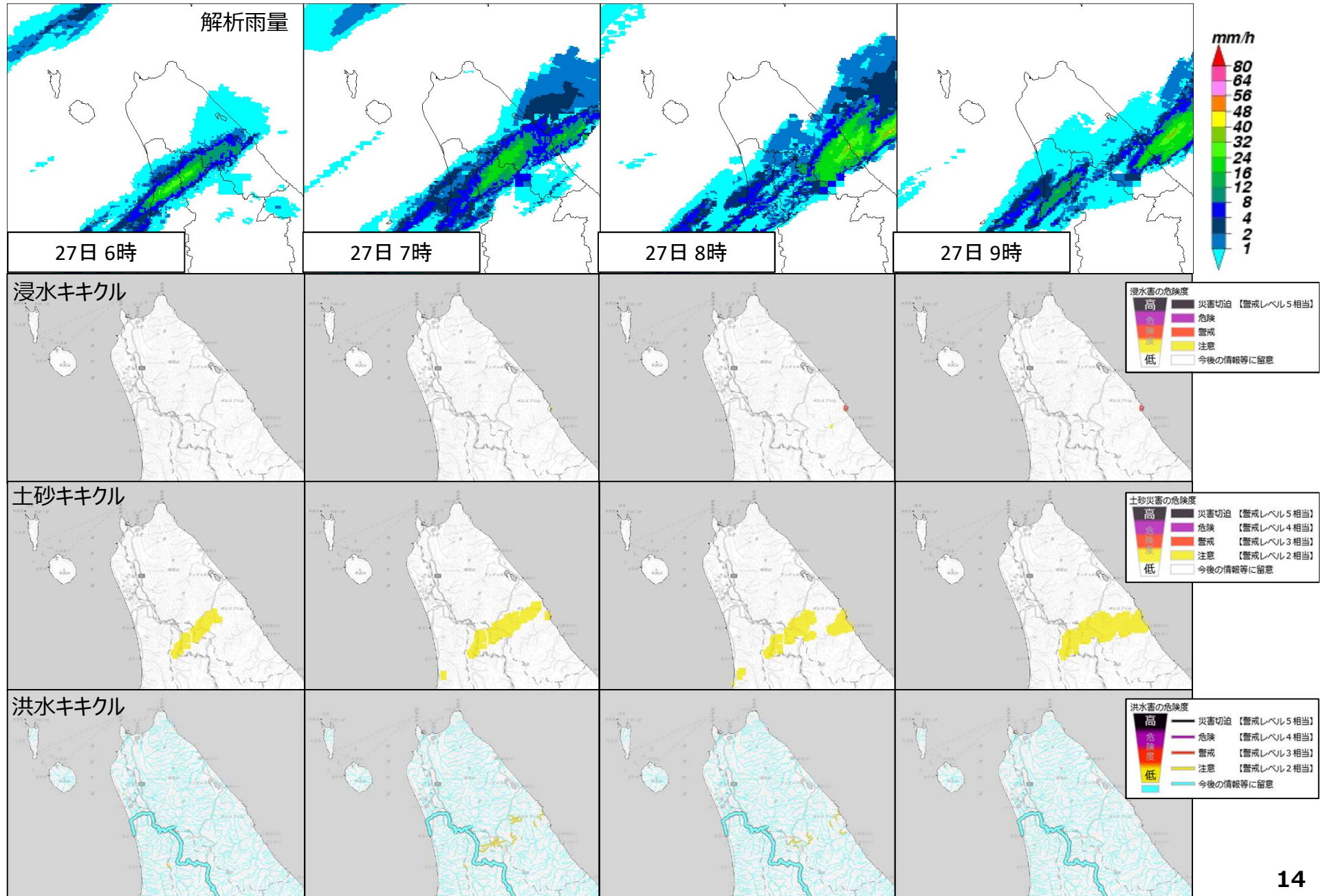
5. 解析雨量（前1時間降水量）、キキクル（8月25日21時から24時）



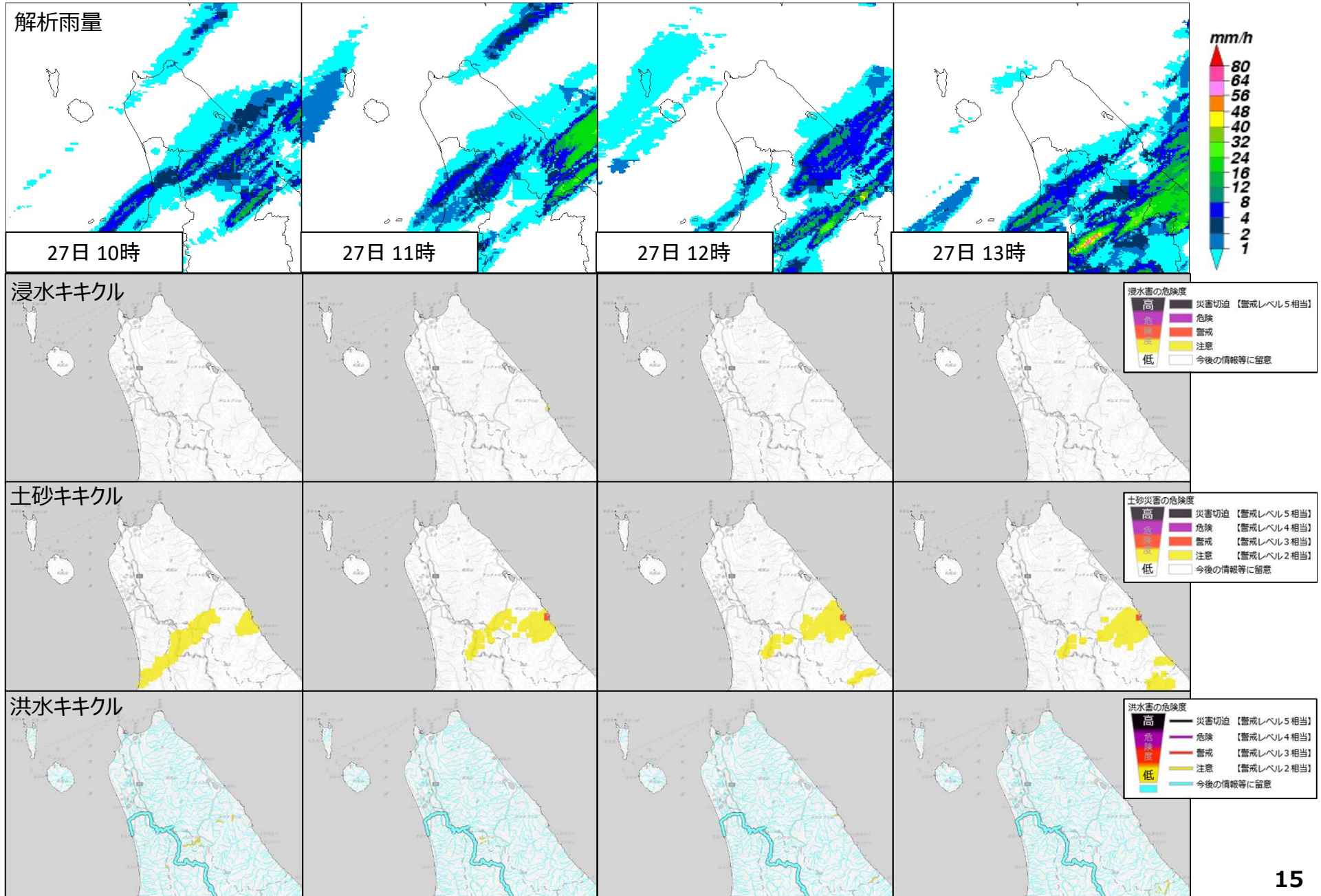
5. 解析雨量（前1時間降水量）、キキクル（8月26日1時から4時）



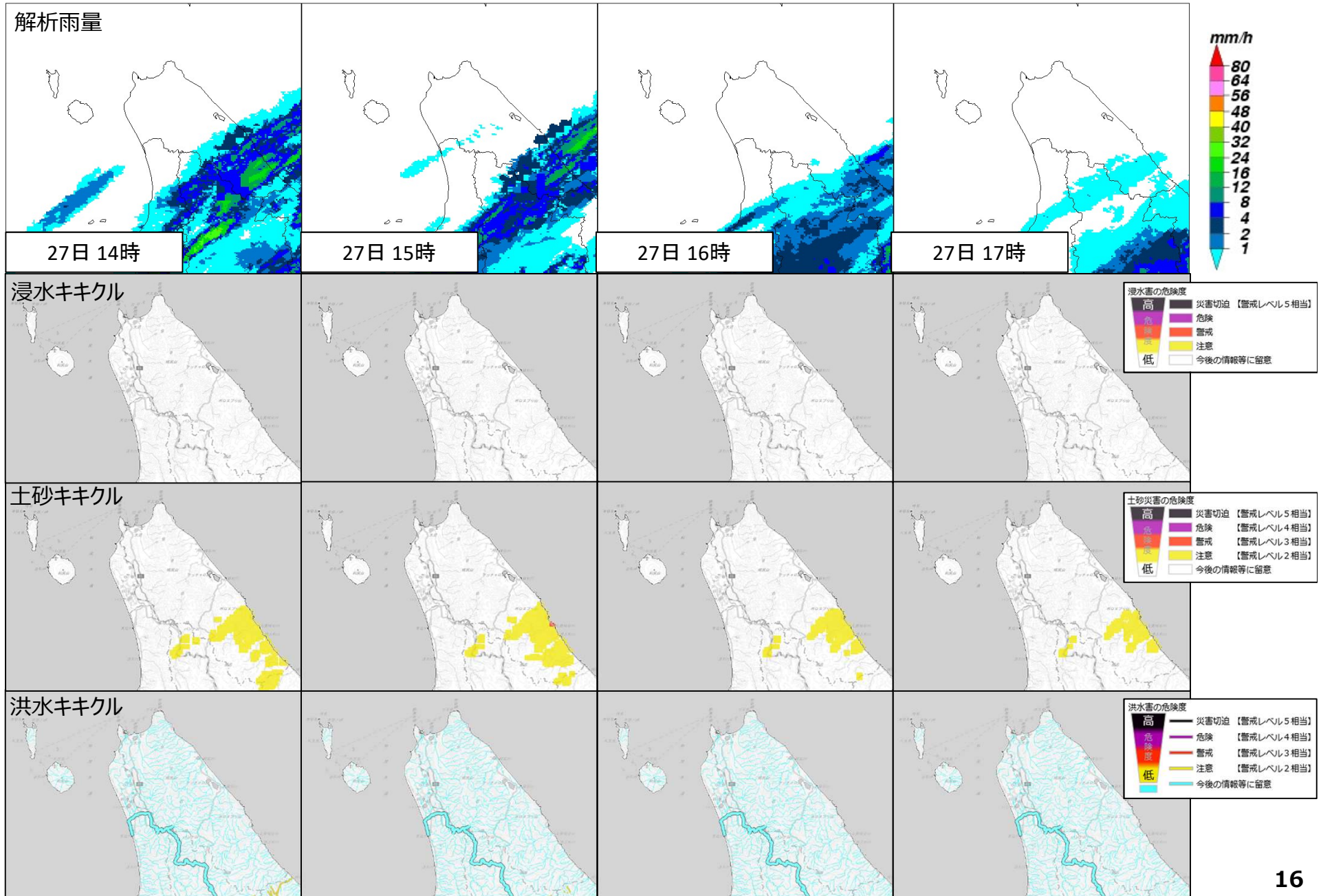
5. 解析雨量（前1時間降水量）、キキクル（8月27日6時から9時）



5. 解析雨量（前1時間降水量）、キキクル（8月27日10時から13時）

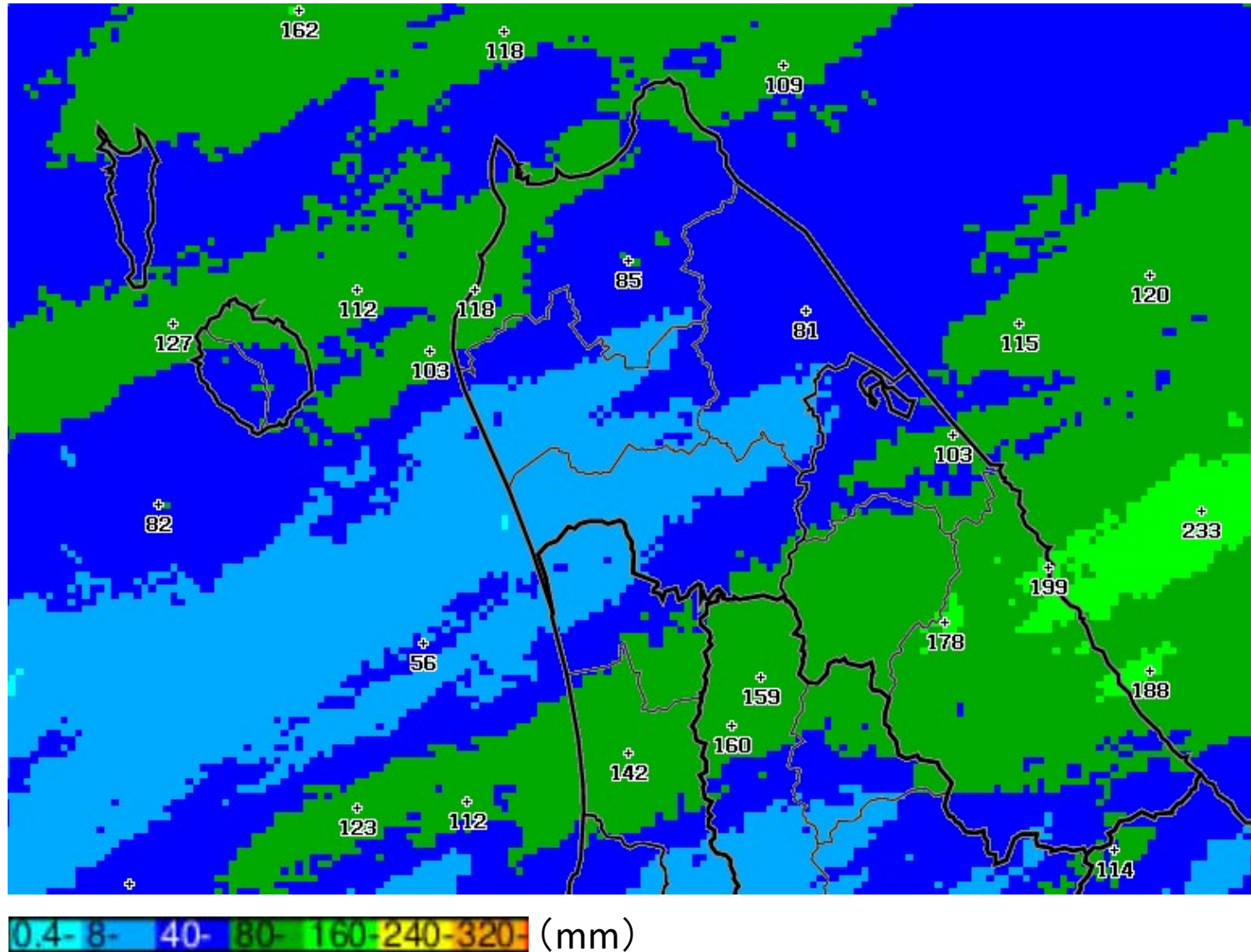


5. 解析雨量（前1時間降水量）、キキクル（8月27日14時から17時）



6. 解析雨量 (72時間降水量)

8月25日0時から28日0時までの積算降水量



7. 防災気象情報の発表状況

7-1. 土砂災害警戒情報の発表状況

発表官署	発表時刻	情報名	対象市町村
北海道宗谷総合振興局 稚内地方気象台	2023/8/25 3:55	宗谷地方土砂災害警戒情報 第1報	利尻富士町
	2023/8/25 4:05	宗谷地方土砂災害警戒情報 第2報	利尻町
	2023/8/25 4:25	宗谷地方土砂災害警戒情報 第3報	稚内市, 礼文町
	2023/8/25 11:55	宗谷地方土砂災害警戒情報 第4報	解除

7-2. 竜巻注意情報の発表状況

発表時刻	情報名
2023/8/27 7:53	宗谷地方竜巻注意情報 第1号

7-3. 気象情報の発表状況

発表時刻	情報名
2023/8/24 16:15	雷と突風に関する宗谷地方気象情報 第1号
2023/8/25 5:25	大雨と雷及び突風に関する宗谷地方気象情報 第2号
2023/8/25 16:38	大雨と雷及び突風に関する宗谷地方気象情報 第3号
2023/8/26 16:19	大雨と雷及び突風に関する宗谷地方気象情報 第1号
2023/8/27 6:05	大雨と雷及び突風に関する宗谷地方気象情報 第2号
2023/8/27 16:48	大雨と雷及び突風に関する宗谷地方気象情報 第3号
2023/8/27 21:45	大雨と雷及び突風に関する宗谷地方気象情報 第4号

7-4. 市町村ごとの警報・注意報の発表状況 (1/6)

●:発表 ◇:特別警報から警報 ▽:特別警報から注意報 ▼:警報から注意報 ○:継続 解:解除
 浸:浸水害 土:土砂災害 土浸:土砂災害、浸水害 **斜体字:発表** 下線:特別警報から警報

発表時刻	警報・注意報	稚内市	猿払村	豊富町	幌延町	浜頓別町	中頓別町	枝幸町	礼文町	利尻町	利尻富士町
2023/8/25 2:36	大雨注意報	●							●	●	●
	雷注意報	○	○	○	○	○	○	○	○	○	○
	洪水注意報	●									
	濃霧注意報	○	○	○	○	○	○	○	○	○	○
2023/8/25 3:20	大雨警報	土							土	土	土
	大雨注意報		●	●				●			
	雷注意報	○	○	○	○	○	○	○	○	○	○
	洪水注意報	○	●	●				●	●		
	濃霧注意報	○	○	○	○	○	○	○	○	○	○
2023/8/25 3:32	大雨警報	土							土	土	土
	大雨注意報		○	○				○			
	雷注意報	○	○	○	○	○	○	○	○	○	○
	洪水注意報	○	○	○				○	○	●	
	濃霧注意報	○	○	○	○	○	○	○	○	○	○
2023/8/25 3:43	大雨警報	土							土	土	土
	大雨注意報		○	○				○			
	雷注意報	○	○	○	○	○	○	○	○	○	○
	洪水注意報	○	○	○			●	○	○	○	
	濃霧注意報	○	○	○	○	○	○	○	○	○	○
2023/8/25 3:53	大雨警報	土							土	土	土
	洪水警報							●			
	大雨注意報		○	○				○			
	雷注意報	○	○	○	○	○	○	○	○	○	○
	洪水注意報	○	○	○			○		○	○	
	濃霧注意報	○	○	○	○	○	○	○	○	○	○

7-4. 市町村ごとの警報・注意報の発表状況 (2/6)

●:発表 ◇:特別警報から警報 ▽:特別警報から注意報 ▼:警報から注意報 ○:継続 解:解除
 浸:浸水害 土:土砂災害 土浸:土砂災害、浸水害 **斜体字:発表** 下線:特別警報から警報

発表時刻	警報・注意報	稚内市	猿払村	豊富町	幌延町	浜頓別町	中頓別町	枝幸町	礼文町	利尻町	利尻富士町
2023/8/25 4:23	大雨警報	土浸						浸	土	土	土
	洪水警報	●						○			
	大雨注意報		○	○			●				
	雷注意報	○	○	○	○	○	○	○	○	○	○
	洪水注意報		○	○			○		○	○	●
	濃霧注意報	○	○	○	○	○	○	○	○	○	○
2023/8/25 5:24	大雨警報	土浸						浸	土	土	土
	洪水警報	○						○			
	大雨注意報		○	○			○				
	雷注意報	○	○	○	○	○	○	○	○	○	○
	洪水注意報		○	○	●		○		○	○	○
	濃霧注意報	○	○	○	○	○	○	○	○	○	○
2023/8/25 6:23	大雨警報	土浸						浸	土	土	土
	洪水警報	○		●				○			
	大雨注意報		○	○			○				
	雷注意報	○	○	○	○	○	○	○	○	○	○
	洪水注意報		○			●	○		○	○	○
	濃霧注意報	○	○	○	○	○	○	○	○	○	○
2023/8/25 6:34	大雨警報	土浸		浸				浸	土	土	土
	洪水警報	○		○				○			
	大雨注意報		○		●	●	○				
	雷注意報	○	○	○	○	○	○	○	○	○	○
	洪水注意報		○			○	○		○	○	○
	濃霧注意報	○	○	○	○	○	○	○	○	○	○
2023/8/25 6:53	大雨警報	土浸		浸				浸	土	土	土
	洪水警報	○		○			●	○			
	大雨注意報		○			○	○				
	雷注意報	○	○	○	○	○	○	○	○	○	○
	洪水注意報		○			○	○		○	○	○
	濃霧注意報	○	○	○	○	○	○	○	○	○	○

7-4. 市町村ごとの警報・注意報の発表状況 (3/6)

●:発表 ◇:特別警報から警報 ▽:特別警報から注意報 ▼:警報から注意報 ○:継続 解:解除
 浸:浸水害 土:土砂災害 土浸:土砂災害、浸水害 **斜体字:発表** 下線:特別警報から警報

発表時刻	警報・注意報	稚内市	猿払村	豊富町	幌延町	浜頓別町	中頓別町	枝幸町	礼文町	利尻町	利尻富士町
2023/8/25 7:25	大雨警報	土浸		浸				土浸	土	土	土
	洪水警報	○		○		●	○	○			
	大雨注意報		○		○	○	○				
	雷注意報	○	○	○	○	○	○	○	○	○	○
	洪水注意報		○		○				○	○	○
	濃霧注意報	○	○	○	○	○	○	○	○	○	○
2023/8/25 9:46	大雨警報	土浸		浸				土浸	土	土	土
	洪水警報	○		○		○	○	○			
	大雨注意報		○		○	○	○				
	雷注意報	○	○	○	○	○	○	○	○	○	○
	洪水注意報		○		○				○	○	○
	濃霧注意報	○	○	○	○	○	○	○	○	○	○
2023/8/25 12:04	大雨警報	土						土	土	土	土
	洪水警報	○				○	○	○			
	大雨注意報		○	▼	○	○	○				
	雷注意報	○	○	○	○	○	○	○	○	○	○
	洪水注意報		○	▼	○				○	○	○
	濃霧注意報	○	○	○	○	○	○	○	○	○	○
2023/8/25 16:12	大雨警報								土	土	土
	大雨注意報	▼	○	○	○	○	○	▼			
	雷注意報	○	○	○	○	○	○	○	○	○	○
	洪水注意報	▼	○	○	○	▼	▼	▼	○	○	○
	濃霧注意報	○	○	○	○	○	○	○	○	○	○
2023/8/25 20:08	大雨注意報	○	○	○	○	○	○	○	▼	▼	▼
	雷注意報	○	○	○	○	○	○	○	○	○	○
	洪水注意報	○	○	○	○	○	○	○	解	解	解
	濃霧注意報	○	○	○	○	○	○	○	○	○	○

7-4. 市町村ごとの警報・注意報の発表状況 (4/6)

●:発表 ◇:特別警報から警報 ▽:特別警報から注意報 ▼:警報から注意報 ○:継続 解:解除
 浸:浸水害 土:土砂災害 土浸:土砂災害、浸水害 **斜体字:発表** 下線:特別警報から警報

発表時刻	警報・注意報	稚内市	猿払村	豊富町	幌延町	浜頓別町	中頓別町	枝幸町	礼文町	利尻町	利尻富士町
2023/8/25 22:55	大雨注意報	○	○	○	○	○	○	○	○	○	○
	雷注意報	解	解	解	解	解	解	解	解	解	解
	洪水注意報	解	解	○	○	○	○	○			
	濃霧注意報	○	○	○	○	○	○	○	○	○	○
2023/8/26 2:03	大雨注意報	○	○	○	○	○	○	○	○	○	○
	雷注意報	●	●	●	●	●	●	●	●	●	●
	洪水注意報	●		○	○	○	○	○			
	濃霧注意報	○	○	○	○	○	○	○	○	○	○
2023/8/26 2:19	大雨警報	浸									
	大雨注意報		○	○	○	○	○	○	○	○	○
	雷注意報	○	○	○	○	○	○	○	○	○	○
	洪水注意報	○		○	○	○	○	○			
	濃霧注意報	○	○	○	○	○	○	○	○	○	○
2023/8/26 2:23	大雨警報	浸									
	洪水警報	●									
	大雨注意報		○	○	○	○	○	○	○	○	○
	雷注意報	○	○	○	○	○	○	○	○	○	○
	洪水注意報			○	○	○	○	○			
	濃霧注意報	○	○	○	○	○	○	○	○	○	○
2023/8/26 4:47	大雨注意報	▼	○	○	○	○	○	○	○	○	○
	雷注意報	○	○	○	○	○	○	○	○	○	○
	強風注意報	●	●	●	●				●	●	●
	洪水注意報	▼		解	解	解	解	解			
	濃霧注意報	○	○	○	○	○	○	○	○	○	○
2023/8/26 10:04	大雨注意報	○	解	解	解	解	解	解	○	解	解
	雷注意報	○	○	○	○	○	○	○	○	○	○
	強風注意報	○	○	○	○				○	○	○
	洪水注意報	解									
	濃霧注意報	解	解	解	解	解	解	解	解	解	解

7-4. 市町村ごとの警報・注意報の発表状況 (5/6)

●:発表 ◇:特別警報から警報 ▽:特別警報から注意報 ▼:警報から注意報 ○:継続 解:解除
 浸:浸水害 土:土砂災害 土浸:土砂災害、浸水害 **斜体字:発表** 下線:特別警報から警報

発表時刻	警報・注意報	稚内市	猿払村	豊富町	幌延町	浜頓別町	中頓別町	枝幸町	礼文町	利尻町	利尻富士町
2023/8/26 16:14	大雨注意報	解							解		
	雷注意報	○	○	○	○	○	○	○	○	○	○
	強風注意報	解	解	解	解				解	解	解
2023/8/26 19:52	雷注意報	○	○	○	○	○	○	○	○	○	○
2023/8/27 6:18	大雨注意報					●	●	●			
	雷注意報	○	○	○	○	○	○	○	○	○	○
2023/8/27 6:36	大雨注意報					○	○	○			
	雷注意報	○	○	○	○	○	○	○	○	○	○
	洪水注意報					●	●	●			
2023/8/27 7:55	大雨警報							浸			
	大雨注意報					○	○				
	雷注意報	○	○	○	○	○	○	○	○	○	○
	洪水注意報					○	○	○			
2023/8/27 10:26	大雨警報							浸			
	大雨注意報				●	○	○				
	雷注意報	○	○	○	○	○	○	○	○	○	○
	洪水注意報					○	○	○			
2023/8/27 11:18	大雨警報							土浸			
	大雨注意報				○	○	○				
	雷注意報	○	○	○	○	○	○	○	○	○	○
	洪水注意報					○	○	○			
2023/8/27 15:50	大雨警報							土			
	大雨注意報				○	○	○				
	雷注意報	○	○	○	○	○	○	○	○	○	○
	洪水注意報					○	○	○			
	濃霧注意報	●	●	●	●	●	●	●	●	●	●

7-4. 市町村ごとの警報・注意報の発表状況 (6/6)

●:発表 ◇:特別警報から警報 ▽:特別警報から注意報 ▼:警報から注意報 ○:継続 解:解除
 浸:浸水害 土:土砂災害 土浸:土砂災害、浸水害 **斜体字:発表** 下線:特別警報から警報

発表時刻	警報・注意報	稚内市	猿払村	豊富町	幌延町	浜頓別町	中頓別町	枝幸町	礼文町	利尻町	利尻富士町
2023/8/27 21:18	大雨注意報				解	○	○	▼			
	雷注意報	○	○	○	○	○	○	○	○	○	○
	洪水注意報					解	解	解			
	濃霧注意報	○	○	○	○	○	○	○	○	○	○
2023/8/28 4:04	大雨注意報					解	解	○			
	雷注意報	解	解	解	解	解	解	解	解	解	解
	濃霧注意報	○	○	○	○	○	○	○	○	○	○
2023/8/28 9:41	大雨注意報							○			
	濃霧注意報	解	解	解	解	解	解	解	解	解	解
2023/8/28 15:47	大雨注意報							土			
	濃霧注意報	●	●	●	●	●	●	●			
2023/8/28 21:11	大雨注意報							解			
	濃霧注意報	○	○	○	○	○	○	○			