

令和5年 台風第7号に関する気象速報 (8月17日から18日の暴風と高波)

1. 天気概況と社会的な影響
2. 台風経路図
3. 地上天気図と気象衛星赤外画像
4. アメダスによる実況
 - 4-1. 最大風速と最大瞬間風速
 - 4-2. 風向・風速時系列
 - 4-3. 風向・風速の極値更新
5. 沿岸波浪実況図
6. 防災気象情報の発表状況
 - 6-1. 気象情報の発表状況
 - 6-2. 市町村ごとの警報・注意報の発表状況

令和5年8月21日
稚内地方気象台

気象速報に関するお問い合わせ先
稚内地方気象台（業務時間 平日08：30～17：15）
電話 0162-23-2678

【値は速報値のため、後日修正する可能性があります。ご利用には留意願います。】

1. 天気概況と社会的な影響

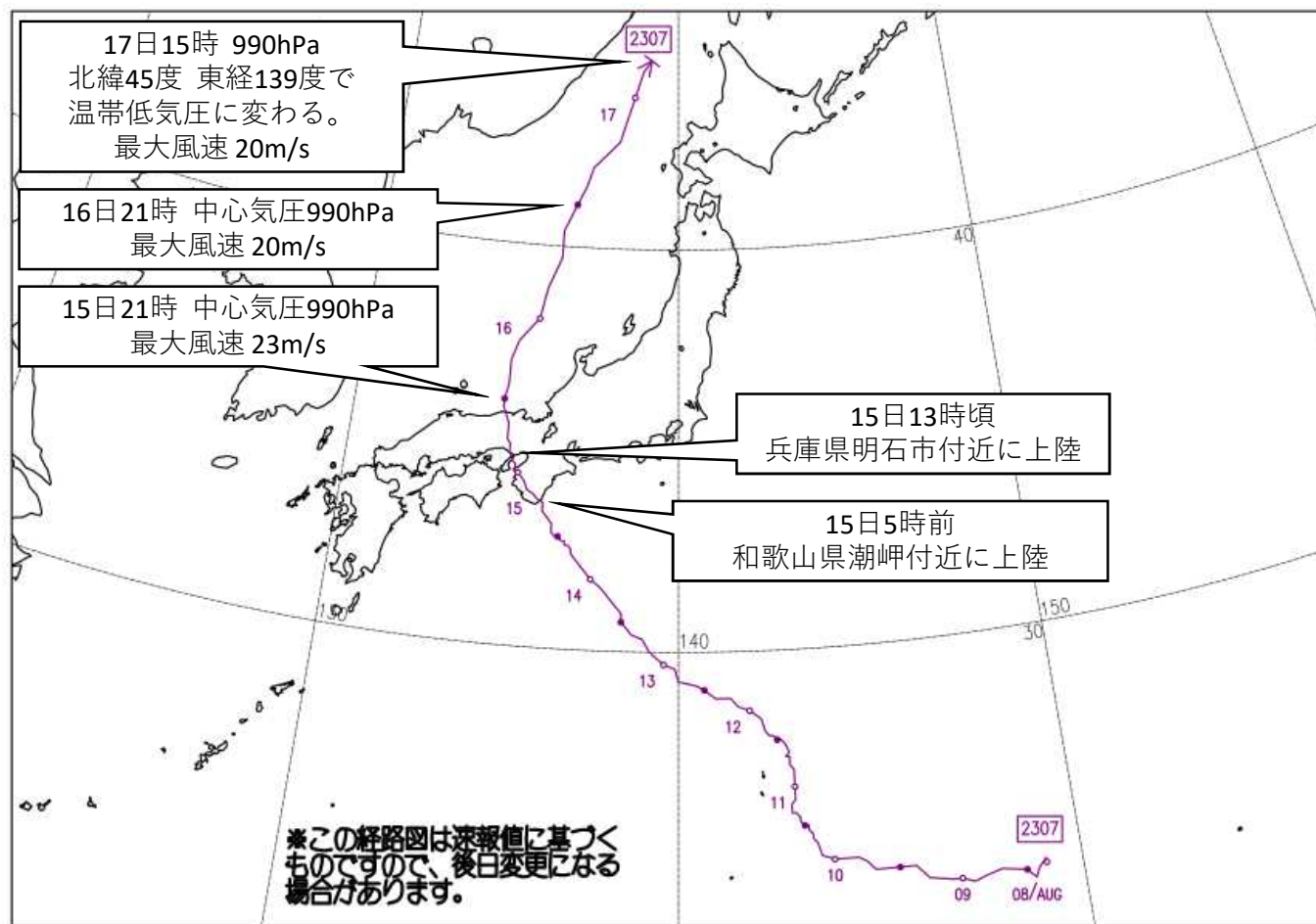
■ 天気概況

台風第7号は8月16日から17日にかけて日本海を北上し、17日15時に北海道の西で温帯低気圧に変わった。台風から変わった低気圧は18日にかけて宗谷海峡付近を通過し、オホーツク海へ進んだ。このため、宗谷北部と利尻・礼文では17日夕方から夜遅くにかけて暴風となり、稚内空港で南18.9m/s、利尻町沓形で南17.8m/sの最大風速を観測した。稚内空港、利尻町沓形、利尻空港、稚内市沼川では統計開始以来、日最大風速8月の第1位を更新した。また、17日から18日にかけて、日本海側を中心にうねりを伴う大しけとなった。

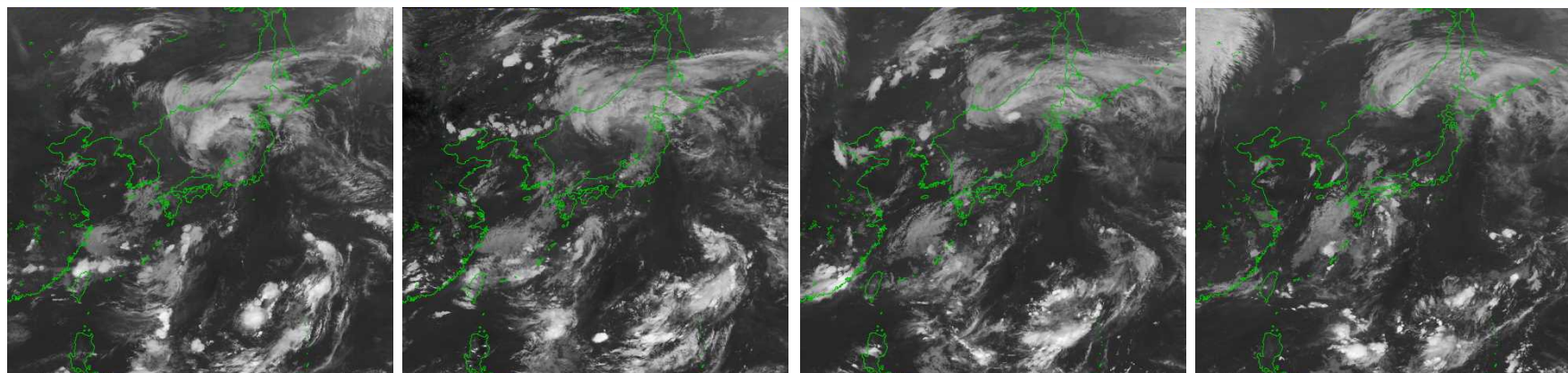
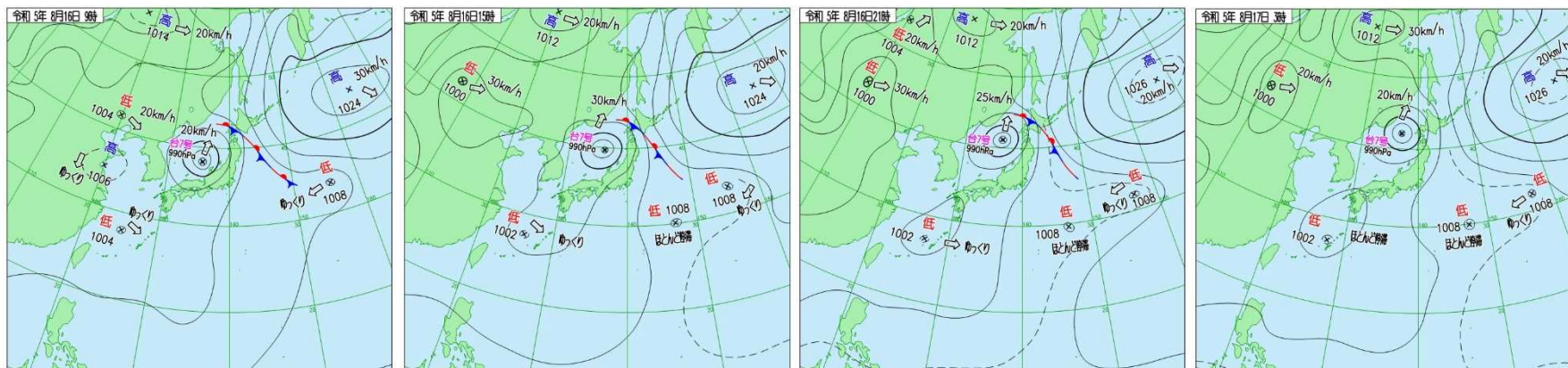
■ 社会的な影響

この低気圧の影響で、宗谷地方では、中頓別町で20戸の停電があったほか、航空機・フェリーの欠航（計20便）が発生した。

2. 台風経路図（速報値） 令和5年 台風第7号



3. 地上天気図と気象衛星赤外面像 (8月16日09時から17日03時)



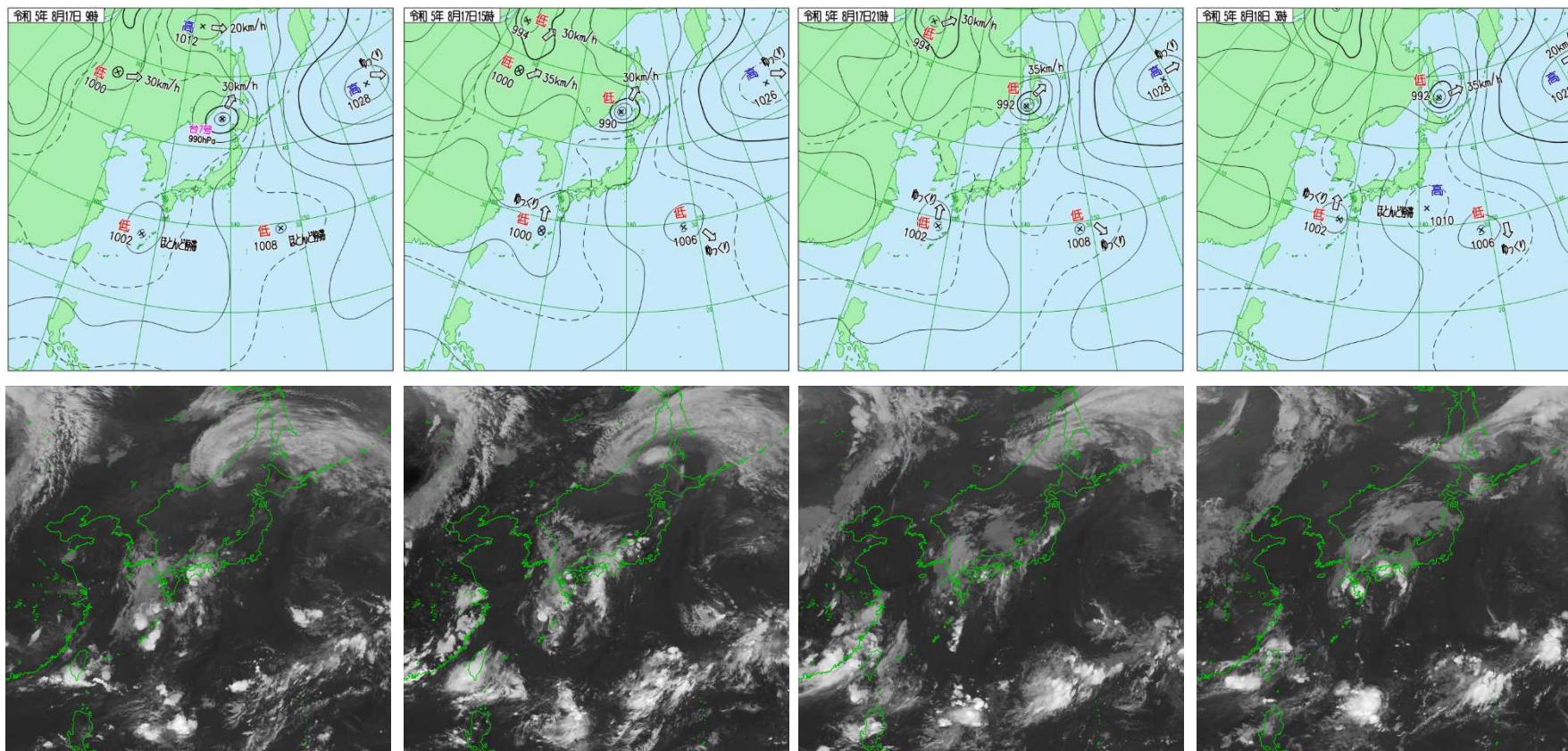
8月16日
09時

8月16日
15時

8月16日
21時

8月17日
03時

3. 地上天気図と気象衛星赤外面像 (8月17日09時から18日03時)



8月17日
09時

8月17日
15時

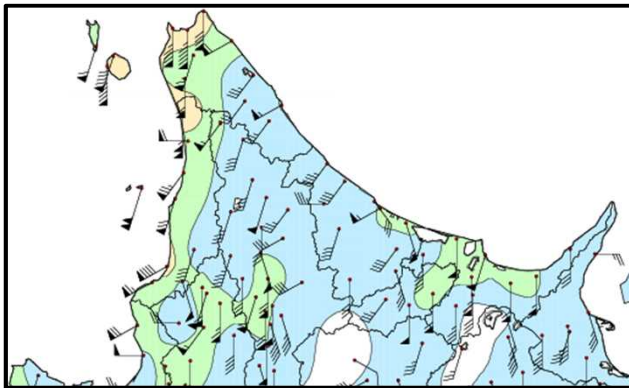
8月17日
21時

8月18日
03時

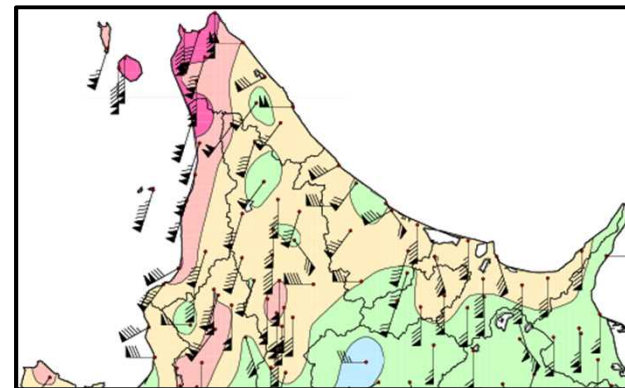
4. アメダスによる実況

4-1. 最大風速と最大瞬間風速（17日12時～18日03時）

最大風速（17日12時から18日03時）



最大瞬間風速（17日12時から18日03時）



ベナント=10m/s
長い矢羽=2m/s
短い矢羽=1m/s
西の風13m/s

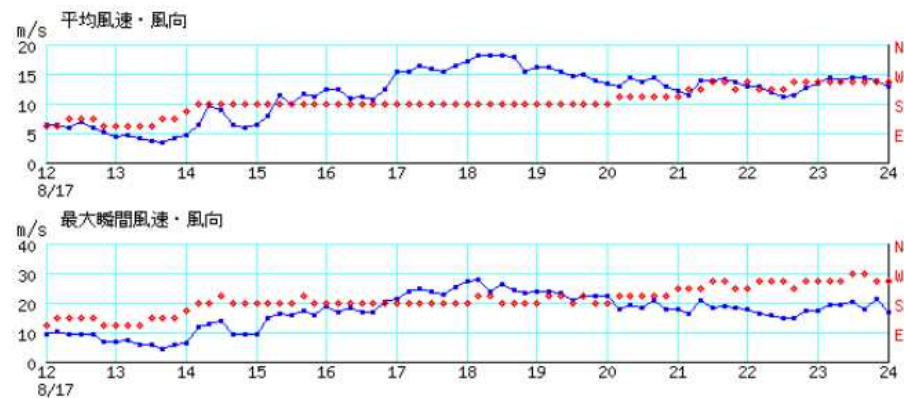
順位	観測所名 (アメダス)	風向 (16方位)	最大風速 (m/s)	観測時刻
1	稚内空港	南	18.9	2023/8/17 18:07
2	利尻町杓形	南	17.8	2023/8/17 17:45
3	利尻空港	南南西	17.7	2023/8/17 17:49
4	稚内市開運	南	17.0	2023/8/17 17:56
5	稚内市宗谷岬	南	16.1	2023/8/17 19:03
6	稚内市沼川	南南西	12.8	2023/8/17 18:35
7	猿払村浜鬼志別	西南西	12.4	2023/8/17 23:37
8	礼文町香深	南南西	12.3	2023/8/17 17:58
9	豊富	南	11.8	2023/8/17 17:13
10	枝幸町枝幸	西南西	10.5	2023/8/18 1:50
11	枝幸町歌登	南西	7.0	2023/8/17 21:36
12	浜頓別	南西	6.8	2023/8/17 21:38
13	中頓別	南西	5.6	2023/8/17 23:58

順位	観測所名 (アメダス)	風向 (16方位)	最大瞬間風速 (m/s)	観測時刻
1	稚内空港	南南西	27.8	2023/8/17 18:02
2	利尻町杓形	南	27.7	2023/8/17 17:36
3	稚内市開運	南	27.4	2023/8/17 17:51
4	利尻空港	南	27.3	2023/8/17 17:43
5	稚内市沼川	南南西	25.8	2023/8/17 17:28
6	稚内市宗谷岬	南	25.7	2023/8/17 18:04
7	礼文町香深	南南西	22.7	2023/8/17 17:39
8	豊富	南	22.5	2023/8/17 17:55
9	枝幸町枝幸	西	20.3	2023/8/18 1:48
10	猿払村浜鬼志別	西	19.5	2023/8/17 23:28
11	浜頓別	西南西	16.2	2023/8/17 21:44
12	枝幸町歌登	南西	15.4	2023/8/17 21:27
13	中頓別	南西	13.2	2023/8/17 23:56

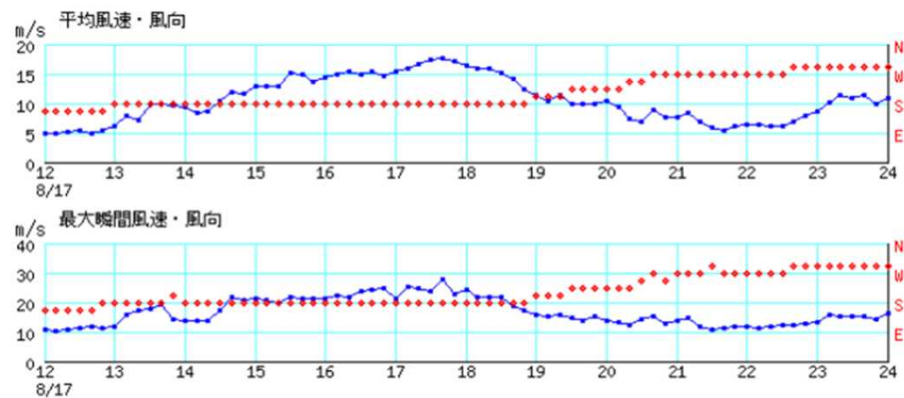
4-2. 風向・風速時系列 (17日12時~24時)

(赤：風向、青：平均風速・最大瞬間風速)

(1) 稚内空港



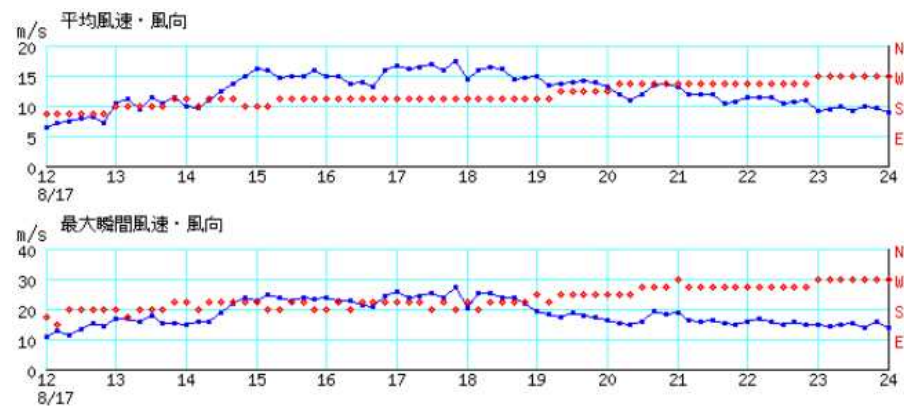
(2) 利尻町沓形



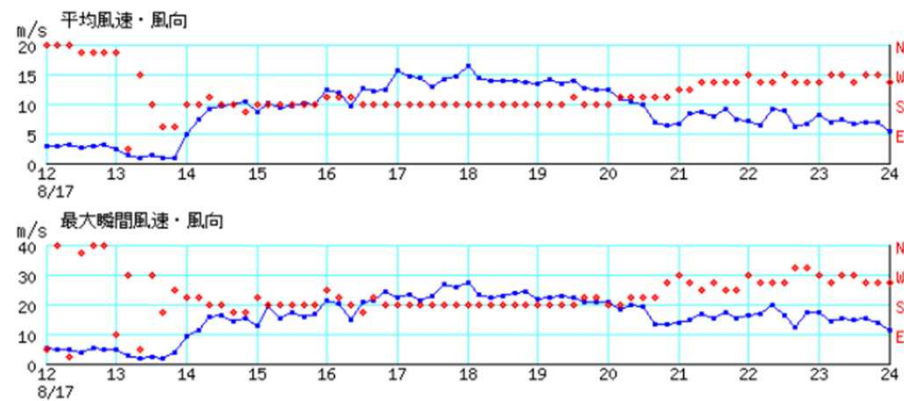
4-2. 風向・風速時系列 (17日12時~24時)

(赤：風向、青：平均風速・最大瞬間風速)

(3) 利尻空港



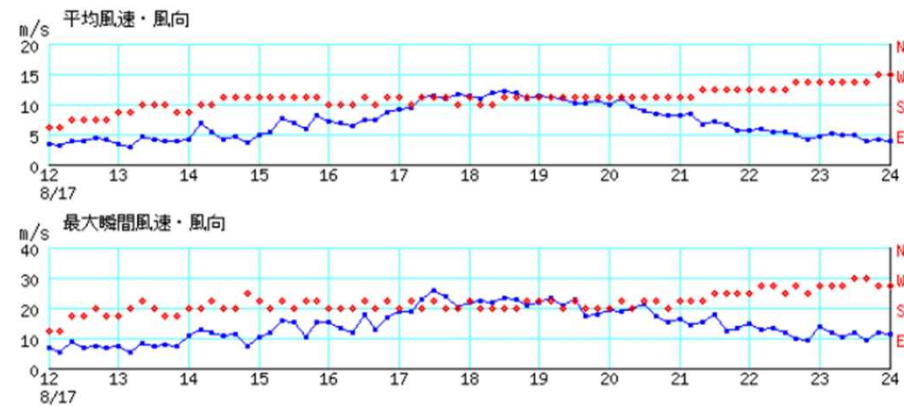
(4) 稚内市開運



4-2. 風向・風速時系列 (17日12時～24時)

(赤：風向、青：平均風速・最大瞬間風速)

(5) 稚内市沼川



4-3. 風向・風速の極値更新（8月17日）

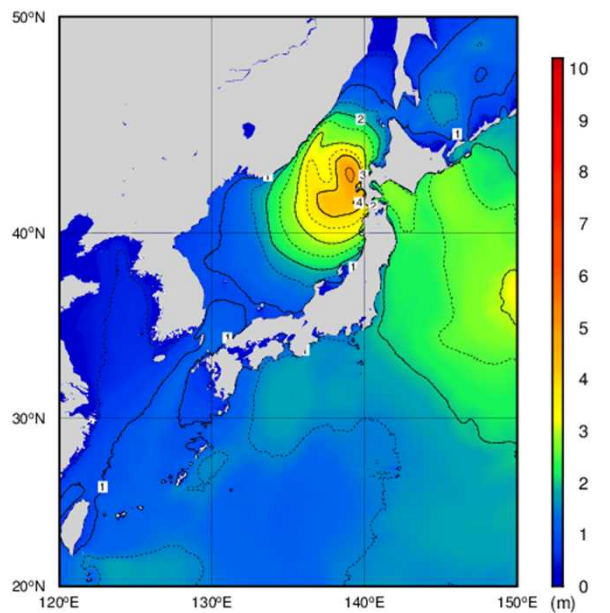
- (1) 日最大風速・風向
8月の観測史上最大

地点	更新した値			昨日までの1位の値			統計開始年
	m/s	風向	時分	m/s	風向	年月日	
稚内空港	18.9	南	18:07	18.1	東	2016/08/31	2003年
利尻空港	17.7	南南西	17:49	17.6	南南西	2010/08/06	2003年
稚内市沼川	12.8	南南西	18:35	11.5	東	2016/08/30	1978年
利尻町沓形	17.8	南	17:45	17	南南西	1979/08/19	1978年

- (2) 日最大瞬間風速・風向
8月の観測史上最大

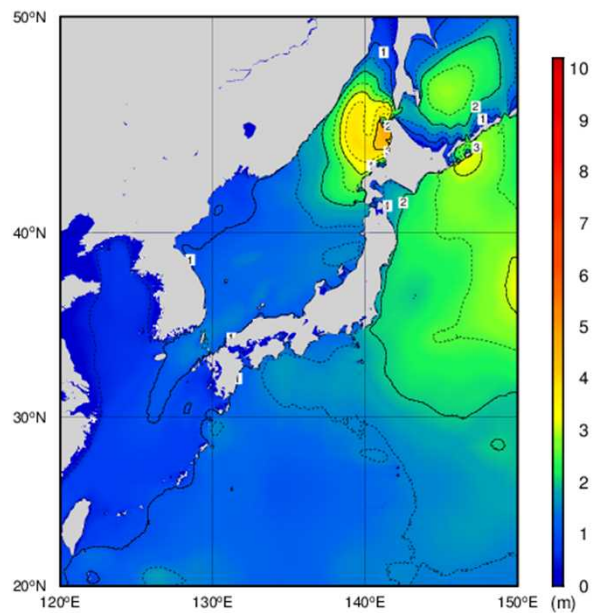
地点	更新した値			昨日までの1位の値			統計開始年
	m/s	風向	起時	m/s	風向	起日	
稚内空港	27.8	南南西	18:02	27.3	南西	2012/08/30	2009年
稚内市沼川	25.8	南南西	17:28	23.4	東南東	2016/08/31	2010年
利尻町沓形	27.7	南	17:36	22.7	北	2021/08/10	2009年

5. 沿岸波浪実況図



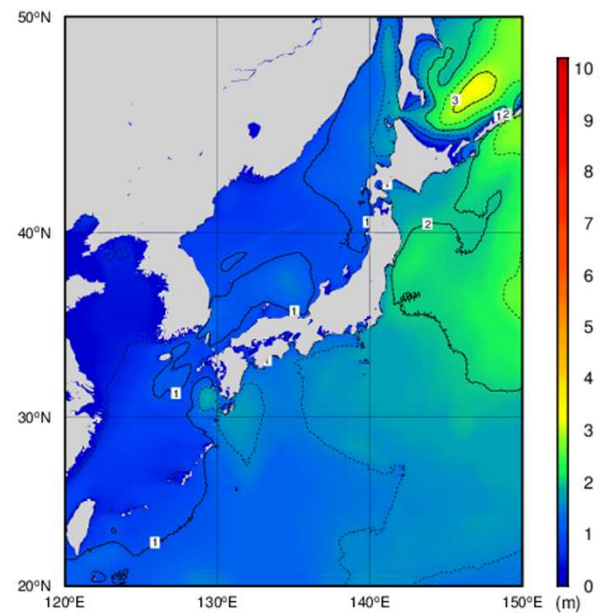
All rights reserved. Copyright © Japan Meteorological Agency

8月17日
09時



All rights reserved. Copyright © Japan Meteorological Agency

8月17日
21時



All rights reserved. Copyright © Japan Meteorological Agency

8月18日
09時

6. 防災気象情報の発表状況

6-1. 気象情報の発表状況

発表時刻	情報名
2023/8/16 16:20	令和5年 台風第7号に関する宗谷地方気象情報 第1号
2023/8/17 05:39	令和5年 台風第7号に関する宗谷地方気象情報 第2号
2023/8/17 11:28	令和5年 台風第7号に関する宗谷地方気象情報 第3号
2023/8/17 16:34	令和5年 台風第7号に関する宗谷地方気象情報 第4号
2023/8/17 19:06	暴風と高波に関する宗谷地方気象情報 第1号
2023/8/18 05:08	暴風と高波に関する宗谷地方気象情報 第2号

6-2. 市町村ごとの警報・注意報の発表状況 (1/2)

●：発表 ◇：特別警報から警報 ▽：特別警報から注意報 ▼：警報から注意報 ○：継続 解：解除
 浸：浸水害 土：土砂災害 土浸：土砂災害、浸水害 下線：特別警報から警報

発表時刻	警報・注意報	稚内市	猿払村	豊富町	幌延町	浜頓別町	中頓別町	枝幸町	礼文町	利尻町	利尻富士町
2023/8/17 4:55	雷注意報	○	○	○	○	○	○	○	○	○	○
	強風注意報	●	●	●	●	●	●	●	●	●	●
	波浪注意報	●	●	●	●	●		●	●	●	●
	洪水注意報			解	解						
	濃霧注意報	○	○	○	○	○	○	○	○	○	○
2023/8/17 10:02	暴風警報	●	●	●	●				●	●	●
	雷注意報	○	○	○	○	○	○	○	○	○	○
	強風注意報					○	○	○			
	波浪注意報	○	○	○	○	○	○	○	○	○	○
	濃霧注意報	○	○	○	○	○	○	○	○	○	○
2023/8/17 16:06	暴風警報	○	○	○	○				○	○	○
	雷注意報	○	○	○	○	○	○	○	○	○	○
	強風注意報					○	○	○			
	波浪注意報	○	○	○	○	○	○	○	○	○	○
	高潮注意報					●		●			
	濃霧注意報	○	○	○	○	○	○	○	○	○	○
2023/8/17 18:29	暴風警報	○	○	○	○				○	○	○
	波浪警報	●		●	●				●	●	●
	雷注意報	○	○	○	○	○	○	○	○	○	○
	強風注意報					○	○	○			
	波浪注意報		○			○	○	○			
	高潮注意報					○	○	○			
	濃霧注意報	○	○	○	○	○	○	○	○	○	○

6-2. 市町村ごとの警報・注意報の発表状況 (2/2)

●：発表 ◇：特別警報から警報 ▽：特別警報から注意報 ▼：警報から注意報 ○：継続 解：解除
 浸：浸水害 土：土砂災害 土浸：土砂災害、浸水害 下線：特別警報から警報

発表時刻	警報・注意報	稚内市	猿払村	豊富町	幌延町	浜頓別町	中頓別町	枝幸町	礼文町	利尻町	利尻富士町
2023/8/17 21:38	波浪警報	○		○	○				○	○	○
	雷注意報	○	○	○	○	○	○	○	○	○	○
	強風注意報	▼	▼	▼	▼	○	○	○	▼	▼	▼
	波浪注意報		○			○		○			
	高潮注意報					○		○			
	濃霧注意報	○	○	○	○	○	○	○	○	○	○
2023/8/18 2:39	雷注意報	○	○	○	○	○	○	○	○	○	○
	強風注意報	○	○	○	○	○	○	○	○	○	○
	波浪注意報	▼	○	▼	▼	○		○	▼	▼	▼
	高潮注意報					○		○			
	濃霧注意報	○	○	○	○	○	○	○	○	○	○
2023/8/18 4:19	雷注意報	解	解	解	解	解	解	解	解	解	解
	強風注意報	○	○	○	○	○	○	○	○	○	○
	波浪注意報	○	○	○	○	○		○	○	○	○
	高潮注意報					解		解			
	濃霧注意報	○	○	○	○	○	○	○	○	○	○
2023/8/18 7:06	強風注意報	解	解	解	解	解	解	解	解	解	解
	波浪注意報	○	解	○	○	解		解	○	○	○
	濃霧注意報	○	○	○	○	○	○	○	○	○	○
2023/8/18 9:47	波浪注意報	解		解	解				解	解	解
	濃霧注意報	解	解	解	解	解	解	解	解	解	解