

令和5年8月3日から6日にかけての 宗谷地方の大雨に関する気象速報

1. 天気概況と社会的な影響
2. 地上天気図と気象衛星赤外画像
3. アメダスによる実況
4. 解析雨量(前1時間降水量)、キキクル(危険度分布)
5. 解析雨量(96時間降水量)
6. 防災気象情報の発表状況
 - 6-1. 気象情報の発表状況
 - 6-2. 市町村ごとの警報・注意報の発表状況

令和5年8月7日
稚内地方気象台

気象速報に関するお問い合わせ先
稚内地方気象台(業務時間 平日08:30~17:15)
電話 0162-23-2678

【値は速報値のため、後日修正する可能性があります。ご利用には留意願います。】

1. 天気概況と社会的な影響

■ 天気概況

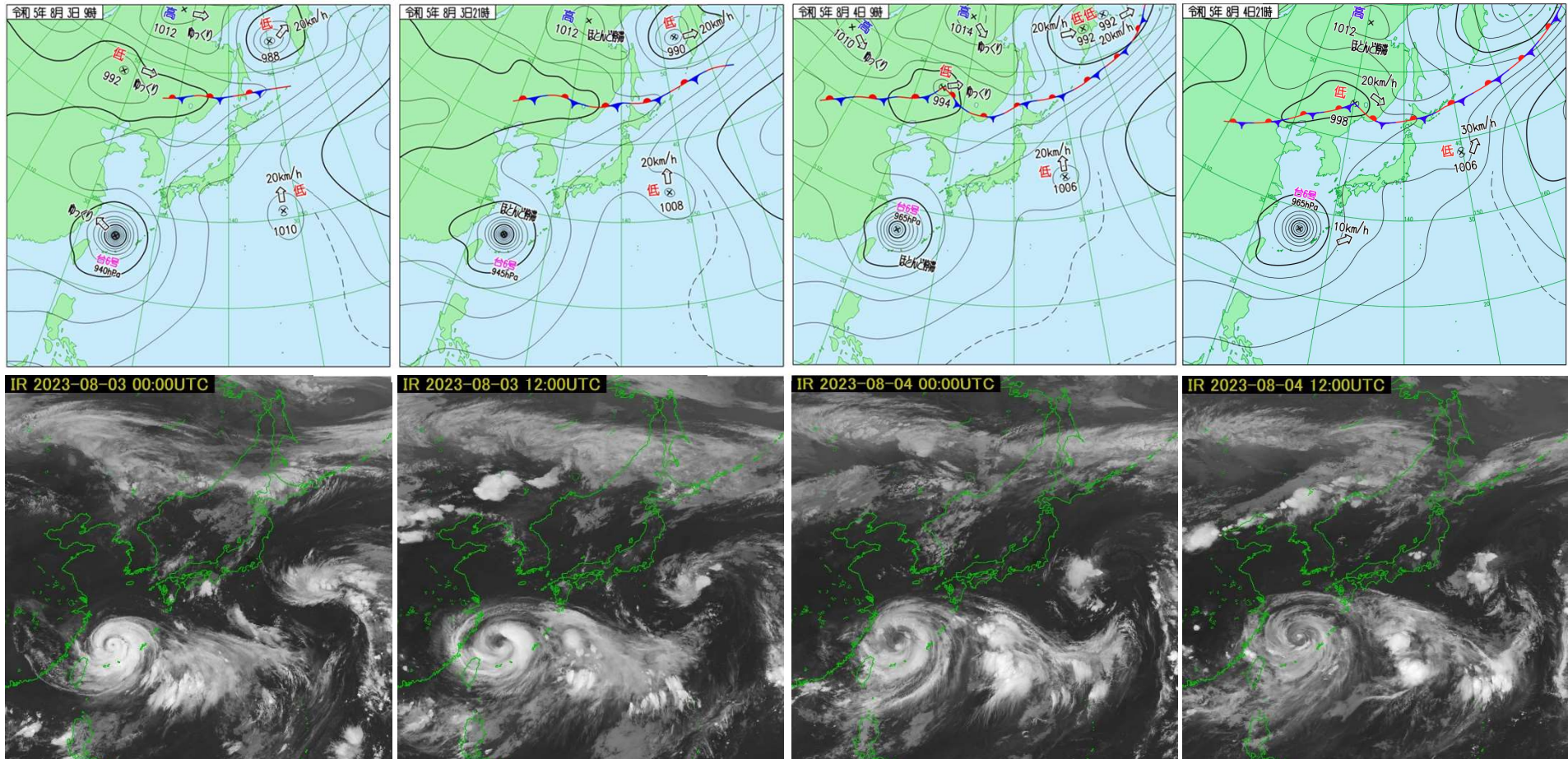
北海道付近を8月3日から6日にかけて前線がゆっくり南下し、この前線に向かって暖かく湿った空気が流入して大気の状態が不安定となった。

宗谷地方では前線の影響で、3日夕方に激しい雨となり、その後も6日にかけて断続的に雨が降り大雨となった。3日明け方から6日昼前までの総降水量は、枝幸町歌登で119.0ミリ、豊富で103.0ミリを観測した。气象台では、3日昼前から4日昼前までと、5日夜遅くから6日朝まで、大雨警報や洪水警報を発表し、警戒を呼びかけた。

■ 社会的な影響

宗谷地方では、5市町で避難所が開設されたほか、道道の通行止めや列車の運休など交通への影響があった。

2. 地上天気図と気象衛星赤外画像 (8月3日9時から4日21時)



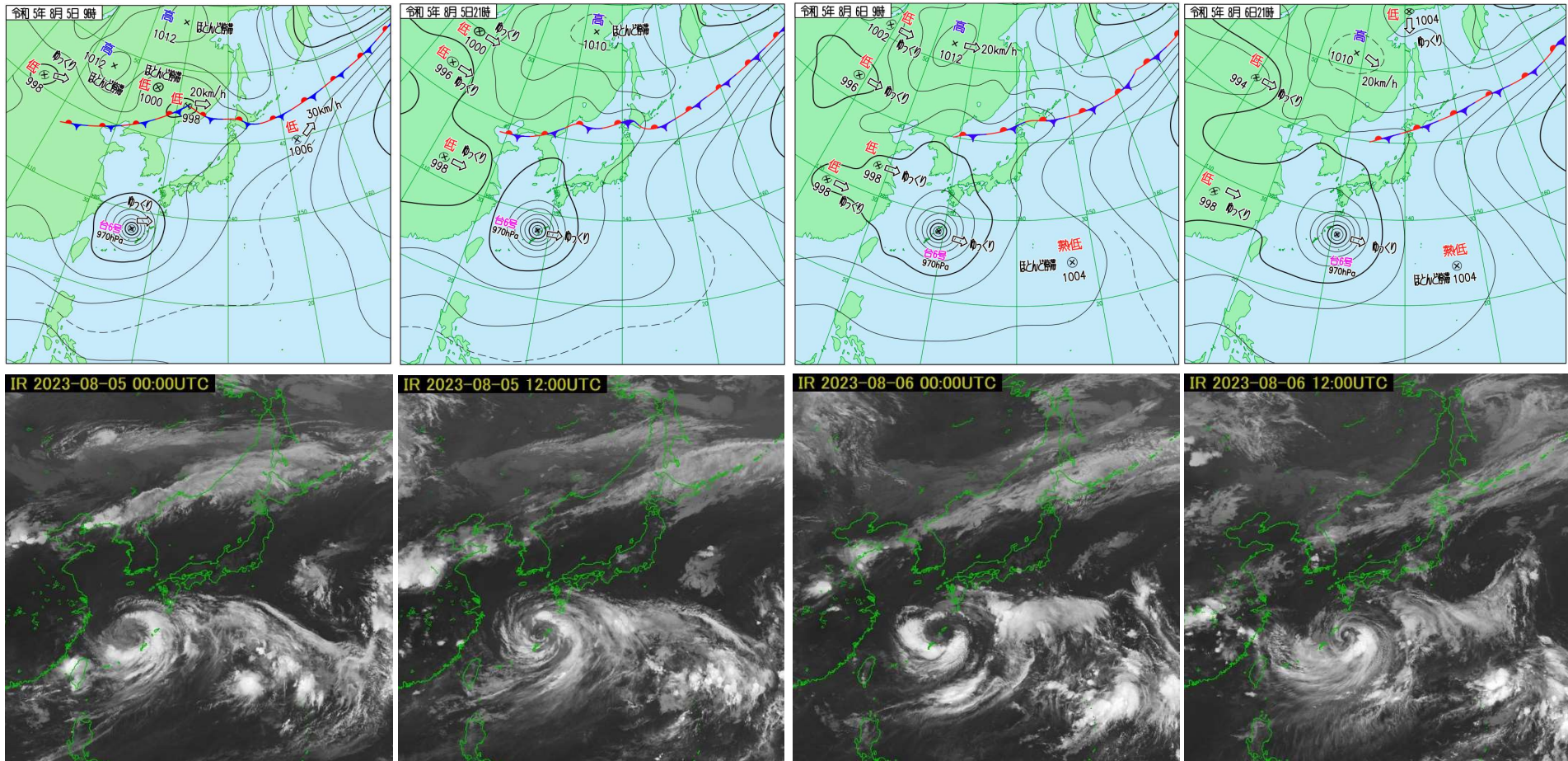
3日09時

3日21時

4日09時

4日21時

2. 地上天気図と気象衛星赤外画像（8月5日9時から6日21時）



5日09時

5日21時

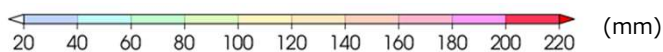
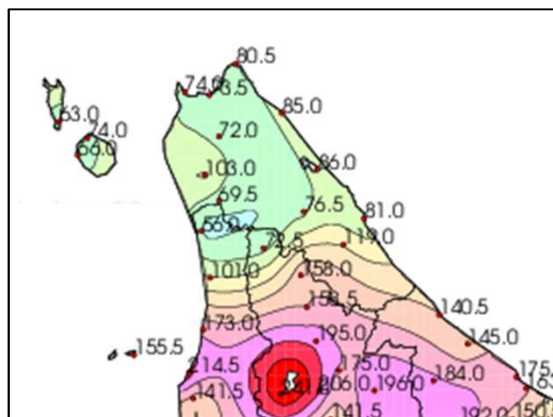
6日09時

6日21時

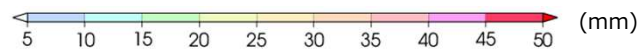
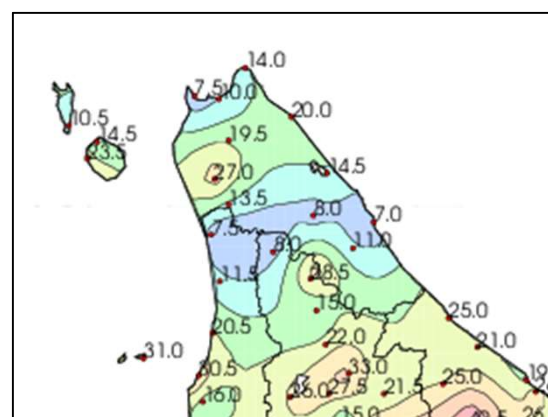
3. アメダスによる実況（総降水量と1時間降水量の最大値）

総降水量（8月3日3時から6日12時）

1時間降水量の最大値（8月3日3時から6日12時）

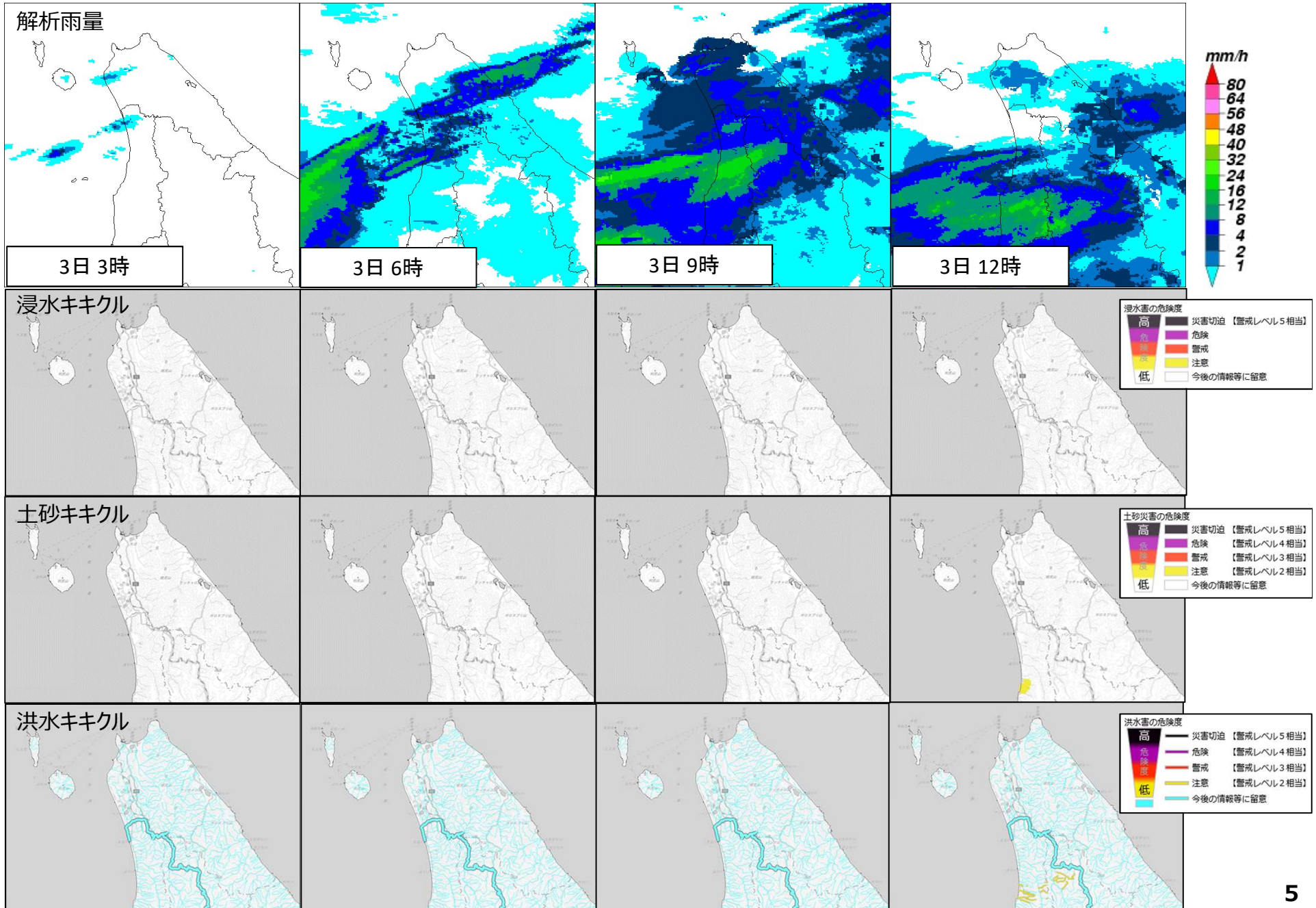


順位	観測所名 (アメダス)	降水量合計 (mm)
1	枝幸町歌登	119.0
2	豊富	103.0
3	浜頓別	86.0
4	猿払村浜鬼志別	85.0
5	枝幸町枝幸	81.0
6	稚内市宗谷岬	80.5
7	中頓別	76.5
8	稚内市開運	74.0
9	利尻空港	74.0
10	稚内空港	73.5
11	稚内市沼川	72.0
12	幌延	69.5
13	利尻町沓形	66.0
14	礼文町香深	63.0

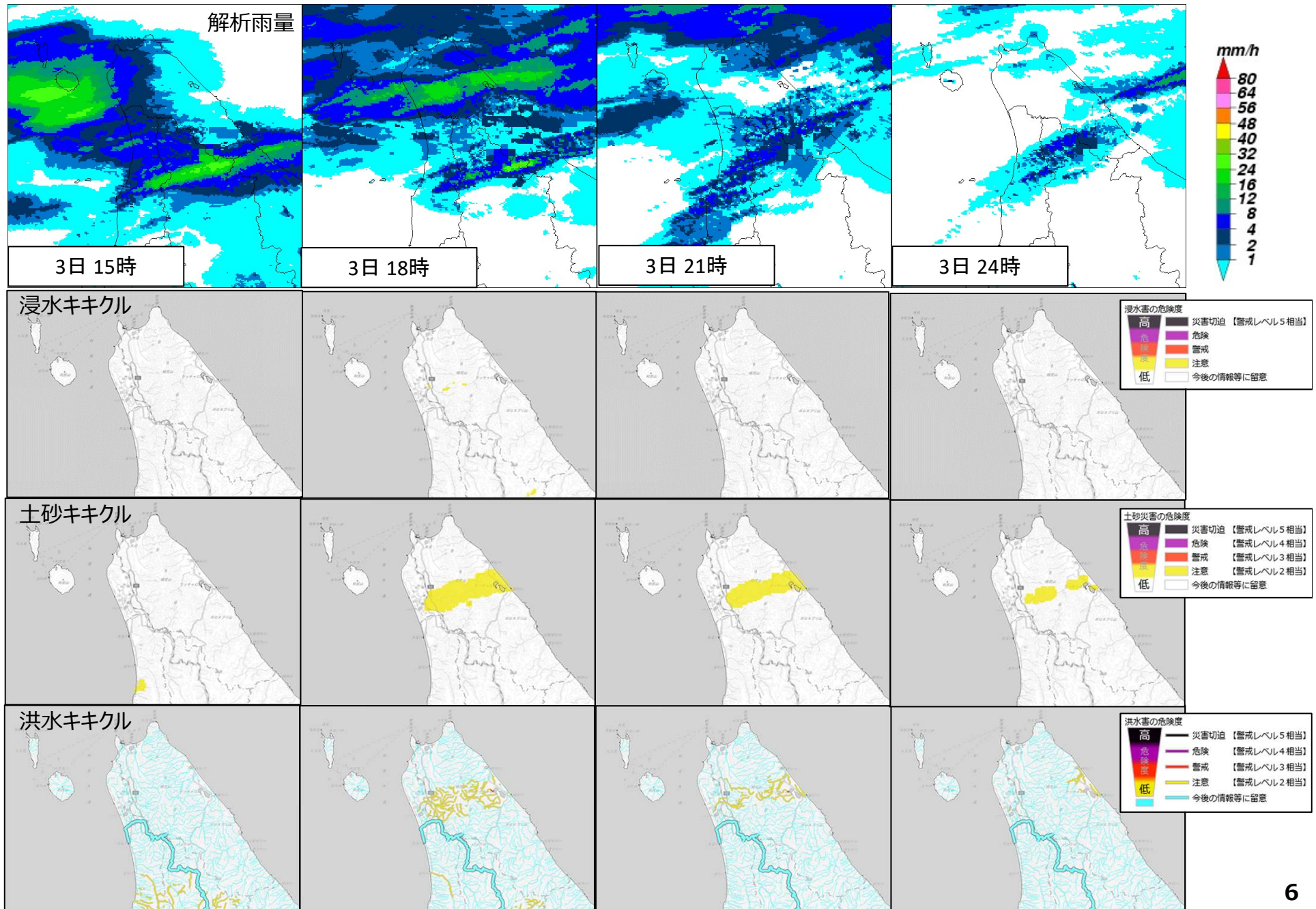


順位	観測所名 (アメダス)	最大1時間降水量 (mm)	観測時刻
1	豊富	27.0	2023/8/3 16:14
2	利尻町沓形	23.5	2023/8/3 15:16
3	猿払村浜鬼志別	20.0	2023/8/3 16:39
4	稚内市沼川	19.5	2023/8/3 15:59
5	利尻空港	14.5	2023/8/3 15:32
6	浜頓別	14.5	2023/8/3 17:09
7	稚内市宗谷岬	14.0	2023/8/3 19:58
8	幌延	13.5	2023/8/3 16:06
9	枝幸町歌登	11.0	2023/8/3 10:54
10	礼文町香深	10.5	2023/8/3 15:30
11	稚内空港	10.0	2023/8/3 15:54
12	中頓別	8.0	2023/8/4 12:53
13	稚内市開運	7.5	2023/8/3 19:39
14	枝幸町枝幸	7.0	2023/8/5 15:56

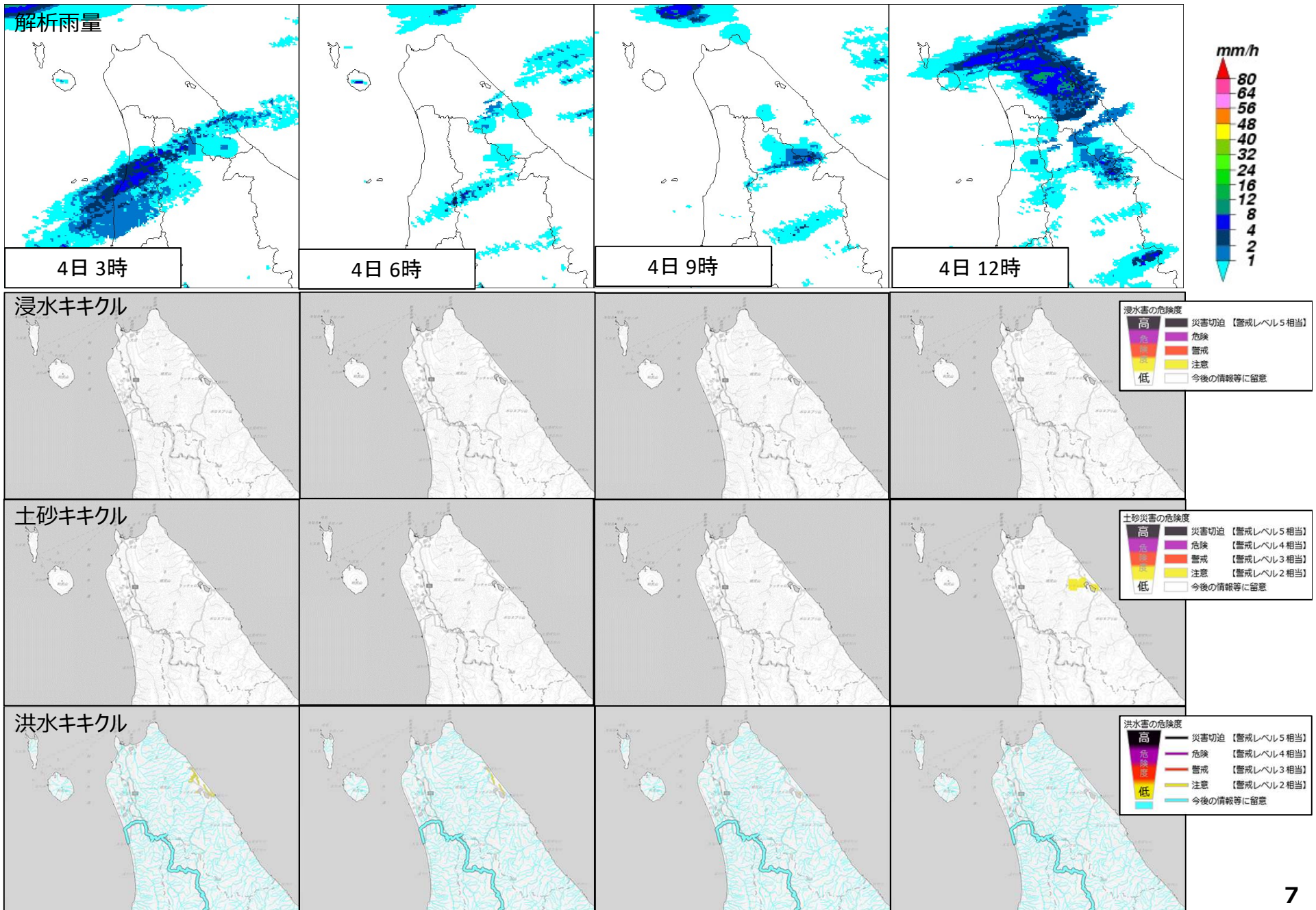
4. 解析雨量（前1時間降水量）、キキクル（8月3日3時から12時）



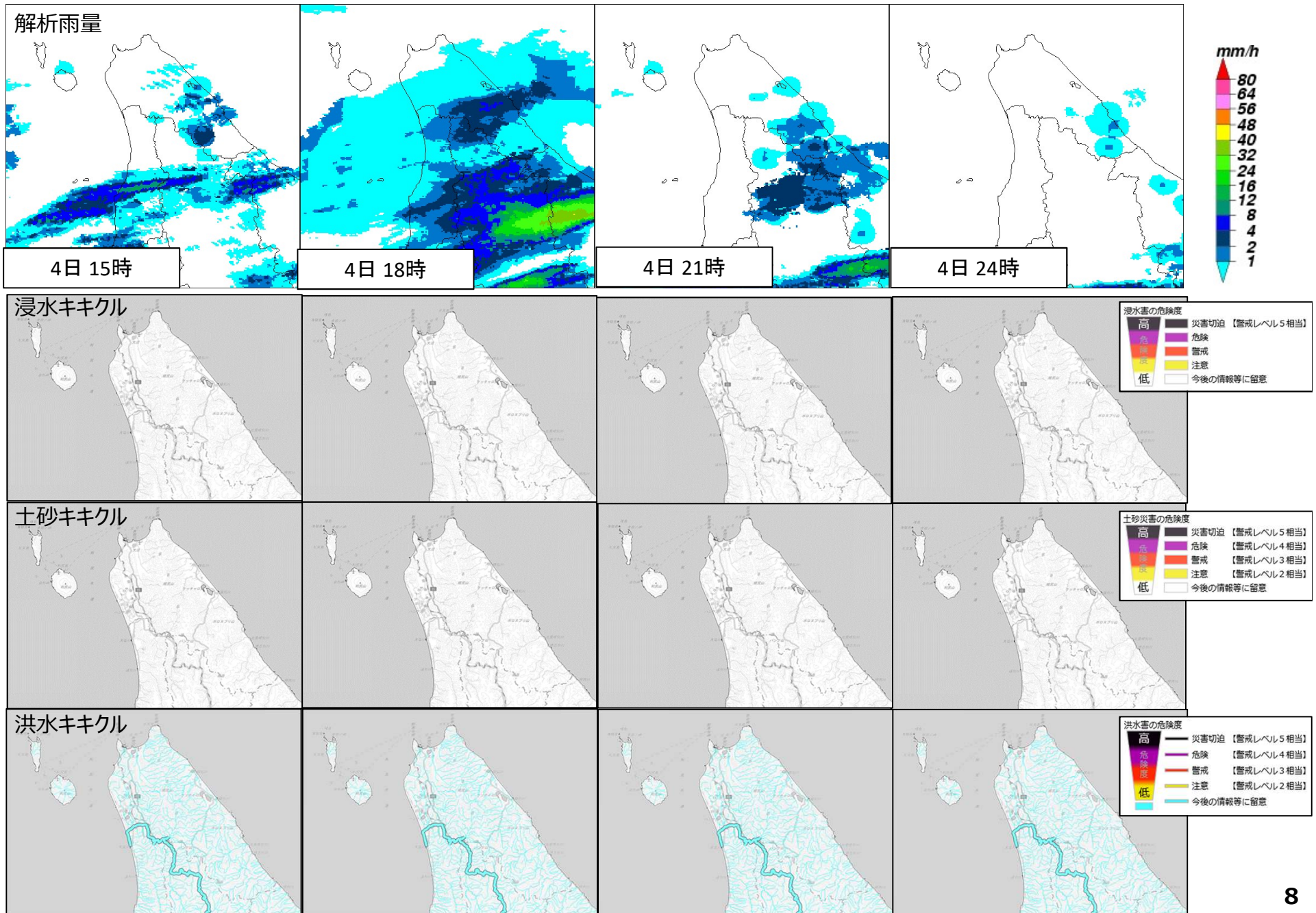
4. 解析雨量（前1時間降水量）、キキクル（8月3日15時から24時）



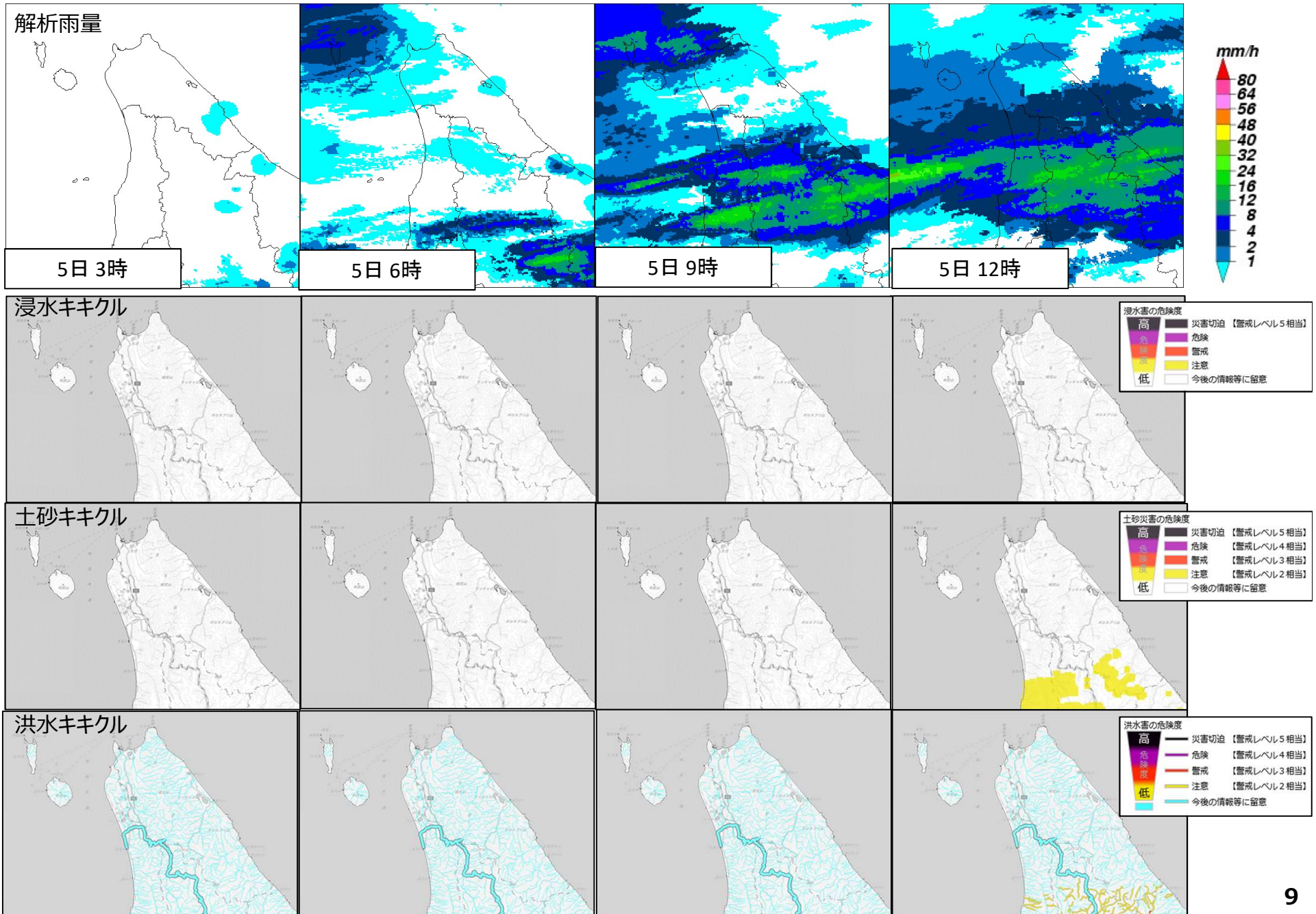
4. 解析雨量（前1時間降水量）、キキクル（8月4日3時から12時）



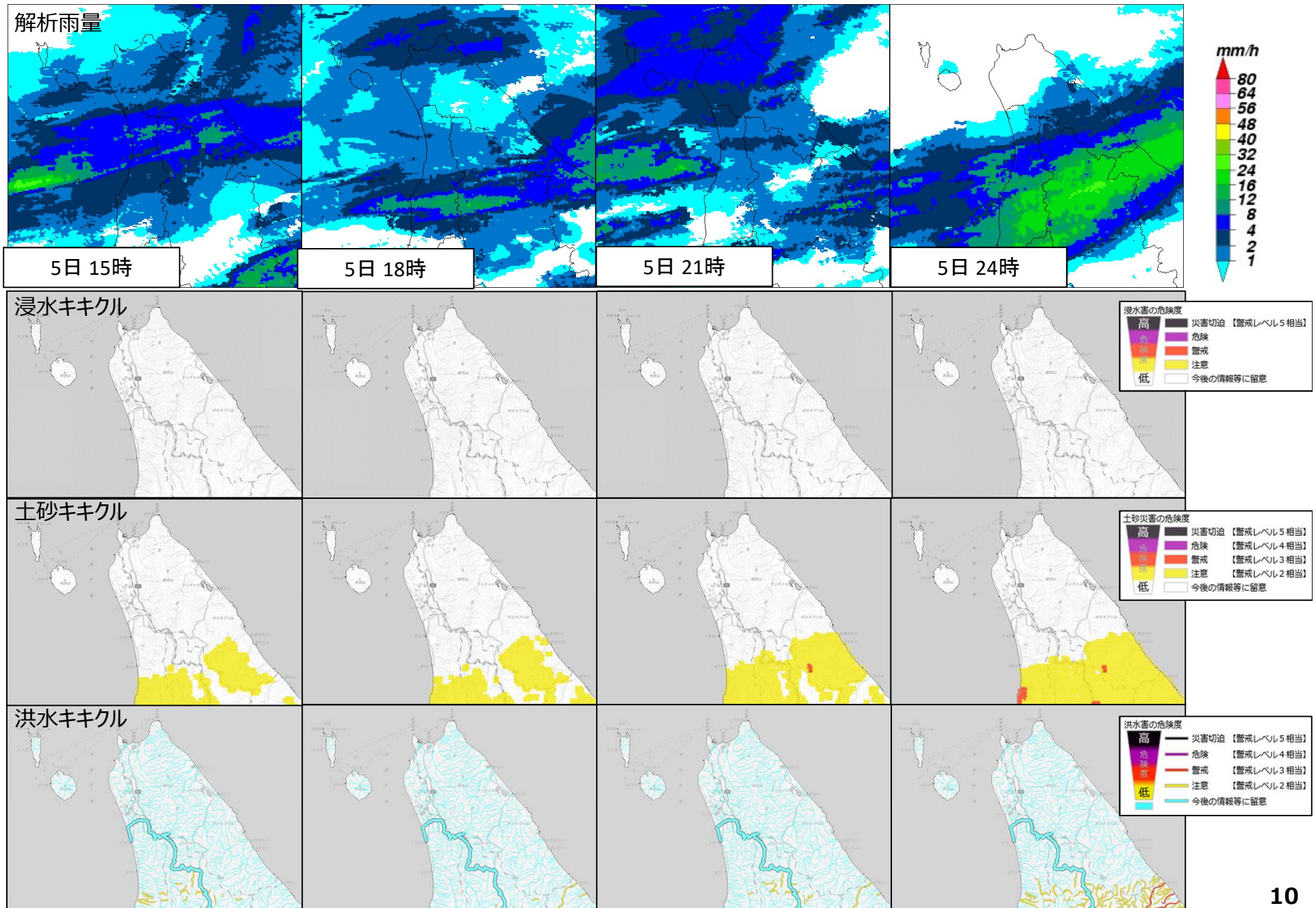
4. 解析雨量（前1時間降水量）、キキクル（8月4日15時から24時）



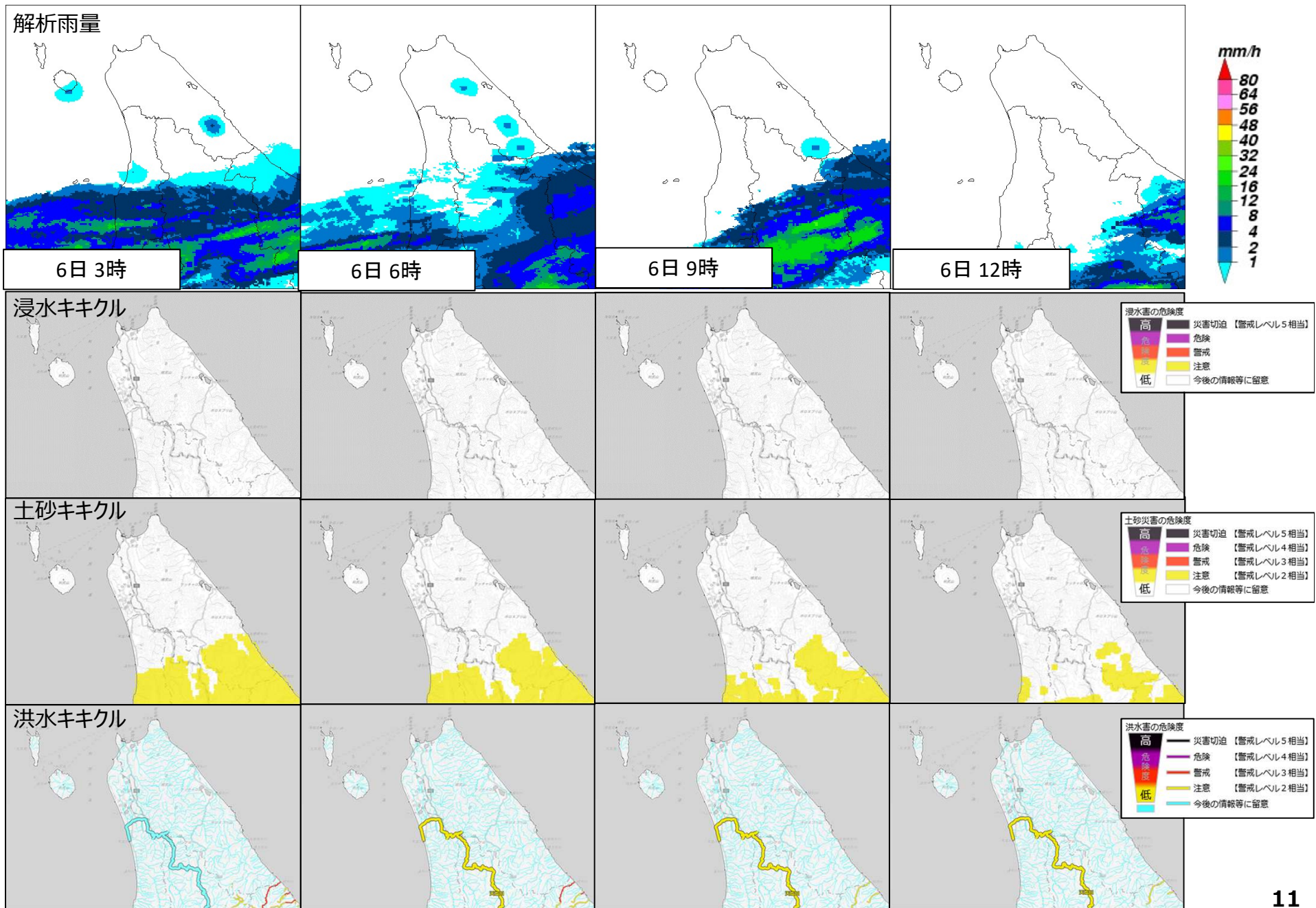
4. 解析雨量（前1時間降水量）、キキクル（8月5日3時から12時）



4. 解析雨量（前1時間降水量）、キキクル（8月5日15時から24時）



4. 解析雨量（前1時間降水量）、キキクル（8月6日3時から12時）



6. 防災気象情報の発表状況

6-1. 気象情報の発表状況

発表時刻	情報名
2023/8/1 16:15	大雨に関する宗谷地方気象情報 第1号
2023/8/2 16:43	大雨に関する宗谷地方気象情報 第2号
2023/8/3 6:46	大雨に関する宗谷地方気象情報 第3号
2023/8/3 16:27	大雨に関する宗谷地方気象情報 第4号
2023/8/4 7:30	大雨に関する宗谷地方気象情報 第5号
2023/8/4 16:21	大雨に関する宗谷地方気象情報 第6号
2023/8/5 5:09	大雨に関する宗谷地方気象情報 第7号
2023/8/5 16:41	大雨に関する宗谷地方気象情報 第8号
2023/8/6 7:03	大雨に関する宗谷地方気象情報 第9号

6-2. 市町村ごとの警報・注意報の発表状況 (1/4)

●:発表 ◇:特別警報から警報 ▽:特別警報から注意報 ▼:警報から注意報 ○:継続 解:解除
 浸:浸水害 土:土砂災害 土浸:土砂災害、浸水害 **斜体字:発表** **下線:特別警報から警報**

発表時刻	警報・注意報	椎内市	猿払村	豊富町	幌延町	浜頓別町	中頓別町	枝幸町	礼文町	利尻町	利尻富士町
2023/8/3 11:10	大雨警報	浸									
	大雨注意報		○	○	○	○	○	○	○	○	○
	雷注意報	○	○	○	○	○	○	○	○	○	○
	強風注意報	○	○	○	○				○	○	○
	洪水注意報	○	○	○	○	○	○	●			
	濃霧注意報	○	○	○	○	○	○	○	○	○	○
2023/8/3 15:25	大雨警報	土浸	土	土	土	土	土	土	土	土	土
	洪水警報	●									
	雷注意報	○	○	○	○	○	○	○	○	○	○
	強風注意報	○	○	○	○				○	○	○
	波浪注意報	●		●	●				●	●	●
	洪水注意報		○	○	○	○	○	○	●	●	●
	高潮注意報					●		●			
濃霧注意報	○	○	○	○	○	○	○	○	○	○	
2023/8/3 18:06	大雨警報	土浸	土	土	土	土	土	土	土	土	土
	洪水警報	○		●	●	●					
	雷注意報	○	○	○	○	○	○	○	○	○	○
	強風注意報	○	○	○	○				○	○	○
	波浪注意報	○		○	○				○	○	○
	洪水注意報		○				○	○	○	○	○
	高潮注意報					○		○			
	濃霧注意報	○	○	○	○	○	○	○	○	○	○
2023/8/3 18:27	大雨警報	土浸	土	土	土	土	土	土	土	土	土
	洪水警報	○	●	○	○	○					
	雷注意報	○	○	○	○	○	○	○	○	○	○
	強風注意報	○	○	○	○				○	○	○
	波浪注意報	○		○	○				○	○	○
	洪水注意報						○	○	○	○	○
	高潮注意報					○		○			
	濃霧注意報	○	○	○	○	○	○	○	○	○	○

6-2. 市町村ごとの警報・注意報の発表状況 (2/4)

●:発表 ◇:特別警報から警報 ▽:特別警報から注意報 ▼:警報から注意報 ○:継続 解:解除
 浸:浸水害 土:土砂災害 土浸:土砂災害、浸水害 **斜体字:発表** **下線:特別警報から警報**

発表時刻	警報・注意報	稚内市	猿払村	豊富町	幌延町	浜頓別町	中頓別町	枝幸町	礼文町	利尻町	利尻富士町
2023/8/4 4:07	大雨警報			土	土	土					
	洪水警報		○	○	○	○					
	大雨注意報	▼	▼				▼	▼	▼	▼	▼
	雷注意報	○	○	○	○	○	○	○	○	○	○
	強風注意報	○	○	○	○				○	○	○
	波浪注意報	○		○	○				○	○	○
	洪水注意報	▼					○	○	○	○	○
	高潮注意報						○	○			
濃霧注意報	○	○	○	○	○	○	○	○	○	○	
2023/8/4 7:27	大雨警報			土	土	土					
	洪水警報		○	○	○	○					
	大雨注意報	○	○				○	○	○	○	○
	雷注意報	○	○	○	○	○	○	○	○	○	○
	強風注意報	○	○	○	○				○	○	○
	波浪注意報	○		○	○				○	○	○
	洪水注意報	○					○	○	○	○	○
	高潮注意報						解	解			
濃霧注意報	○	○	○	○	○	○	○	○	○	○	
2023/8/4 11:03	大雨注意報	○	○	▼	▼	▼	○	○	○	○	○
	雷注意報	○	○	○	○	○	○	○	○	○	○
	強風注意報	○	○	○	○				○	○	○
	波浪注意報	○		○	○				○	○	○
	洪水注意報	解	▼	▼	▼	▼	解	解	解	解	解
	濃霧注意報	○	○	○	○	○	○	○	○	○	○
2023/8/4 16:05	大雨注意報	○	○	○	○	○	○	○	解	解	解
	雷注意報	解	解	解	解	解	解	解	解	解	解
	強風注意報	○	○	解	解				○	○	○
	波浪注意報	解		解	解				解	解	解
	洪水注意報		○	○	○	○					
	高潮注意報						●		●		
	濃霧注意報	○	○	○	○	○	○	○	○	○	○

6-2. 市町村ごとの警報・注意報の発表状況 (3/4)

●:発表 ◇:特別警報から警報 ▽:特別警報から注意報 ▼:警報から注意報 ○:継続 解:解除
 浸:浸水害 土:土砂災害 土浸:土砂災害、浸水害 **斜体字:発表** 下線:特別警報から警報

発表時刻	警報・注意報	稚内市	猿払村	豊富町	幌延町	浜頓別町	中頓別町	枝幸町	礼文町	利尻町	利尻富士町
2023/8/5 5:20	大雨注意報	○	○	○	○	○	○	○			
	強風注意報	○	○						○	○	○
	洪水注意報		○	○	○	○					
	高潮注意報					○		○			
	濃霧注意報	○	○	○	○	○	○	○	○	○	○
2023/8/5 6:25	大雨注意報	○	○	○	○	○	○	○			
	強風注意報	○	○						○	○	○
	洪水注意報		○	○	○	○					
	高潮注意報					解		解			
	濃霧注意報	○	○	○	○	○	○	○	○	○	○
2023/8/5 9:41	大雨注意報	○	○	○	○	○	○	○			
	強風注意報	○	○						○	○	○
	洪水注意報		○	○	○	○					
	濃霧注意報	○	○	○	○	○	○	○	○	○	○
2023/8/5 12:25	大雨注意報	○	○	○	○	○	○	○			
	強風注意報	○	○						○	○	○
	洪水注意報		○	○	○	○		●			
	濃霧注意報	○	○	○	○	○	○	○	○	○	○
2023/8/5 15:50	大雨注意報	○	○	○	○	○	○	○			
	強風注意報	○	○						○	○	○
	洪水注意報		○	○	○	○		○			
	濃霧注意報	○	○	○	○	○	○	○	○	○	○
2023/8/5 21:28	大雨警報							土			
	大雨注意報	○	○	○	○	○	○				
	雷注意報	●	●	●	●	●	●	●	●	●	●
	強風注意報	○	○						○	○	○
	洪水注意報		○	○	○	○		○			
	濃霧注意報	○	○	○	○	○	○	○	○	○	○

6-2. 市町村ごとの警報・注意報の発表状況 (4/4)

●:発表 ◇:特別警報から警報 ▽:特別警報から注意報 ▼:警報から注意報 ○:継続 解:解除
 浸:浸水害 土:土砂災害 土浸:土砂災害、浸水害 **斜体字:発表** 下線:特別警報から警報

発表時刻	警報・注意報	稚内市	猿払村	豊富町	幌延町	浜頓別町	中頓別町	枝幸町	礼文町	利尻町	利尻富士町
2023/8/6 6:19	大雨注意報	解	解	解	解	○	○	▼			
	雷注意報	○	○	○	○	○	○	○	○	○	○
	強風注意報	○	○						○	○	○
	洪水注意報		○	解	○	○		○			
	濃霧注意報	○	○	○	○	○	○	○	○	○	○
2023/8/6 10:07	大雨注意報					解	解	○			
	雷注意報	解	解	解	解	解	解	解	解	解	解
	強風注意報	○	○						○	○	○
	洪水注意報		○		○	○		○			
	濃霧注意報	解	解	解	解	解	解	解	解	解	解
2023/8/6 15:42	大雨注意報							解			
	強風注意報	解	解						解	解	解
	洪水注意報		○		○	○		○			
2023/8/6 17:41	大雨注意報							●			
	洪水注意報		○		○	○		○			
2023/8/7 5:02	大雨注意報							解			
	洪水注意報		解		○	解		解			