

令和5年1月24日から26日にかけての 暴風雪と高波及び大雪に関する気象速報

1. 天気概況と社会的な影響
2. 地上天気図と気象衛星赤外画像
3. アメダスによる実況
 - 3-1. 最大風速と最大瞬間風速
 - 3-2. 降水量合計と降雪量合計
4. 沿岸波浪実況図
5. 防災気象情報の発表状況
 - 5-1. 気象情報の発表状況
 - 5-2. 市町村ごとの警報・注意報の発表状況

令和5年1月26日
稚内地方気象台

気象速報に関するお問い合わせ先
稚内地方気象台（業務時間 平日08：30～17：15）
電話 0162-23-2678

【値は速報値のため、後日修正する可能性があります。ご利用には留意願います。】

1. 天気概況と社会的な影響

■ 天気概況

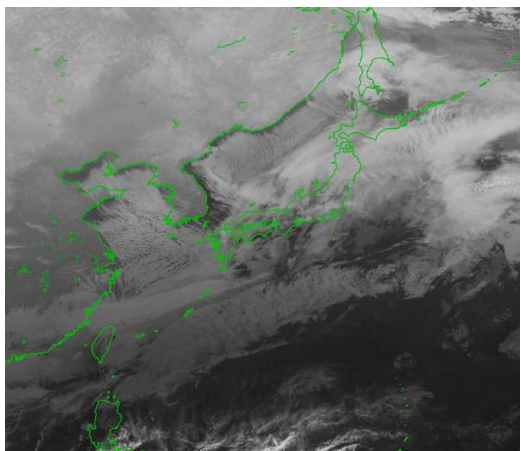
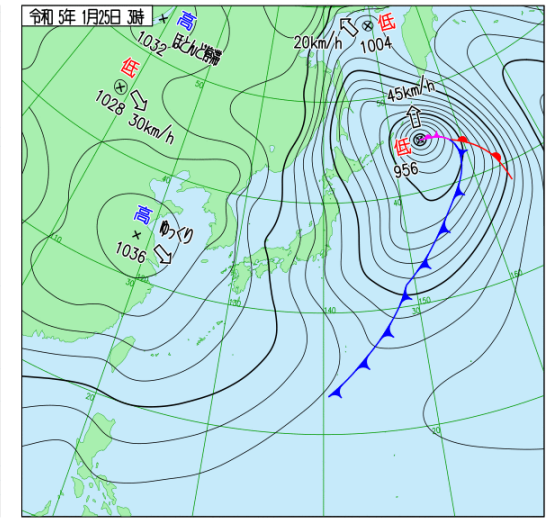
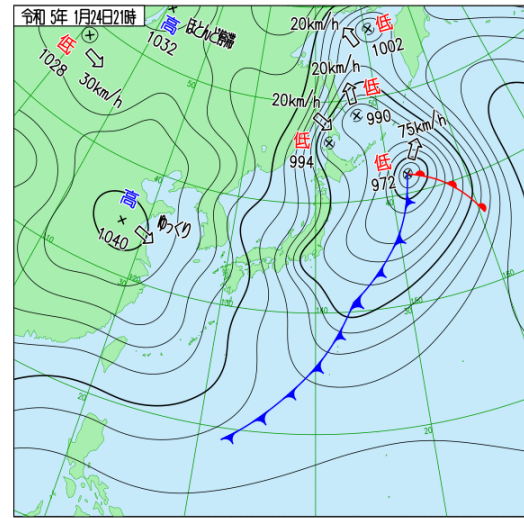
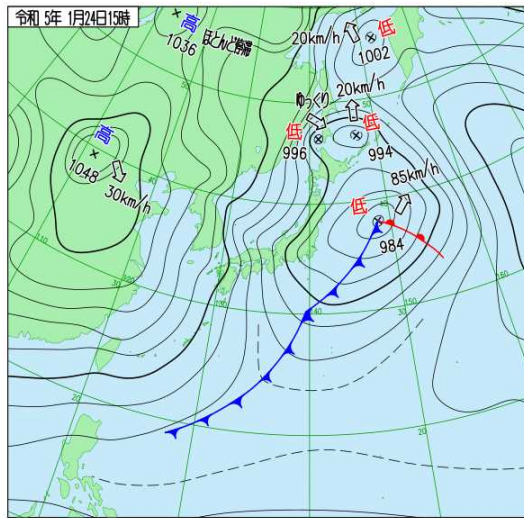
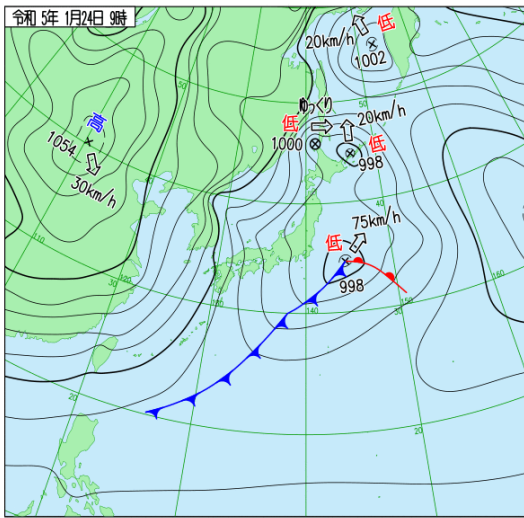
24日9時にはサハリンの南に低気圧が発生し、宗谷海峡を25日未明にかけて南東に進みオホーツク海で不明瞭となった。また、24日9時に関東の東にある低気圧が急速に発達しながら北東に進み、25日には千島近海に進んだ。北海道付近では冬型の気圧配置が強まったことにより、宗谷地方では、26日にかけて雪を伴った北西の非常に強い風が吹いた。また、上空約5000メートルには平年より10度低い氷点下45度以下の寒気が流入し、断続的に強い雪が降り、猛ふぶきとなった。

この期間の最大風速は、稚内市宗谷岬で22.6m/s、稚内空港で19.1m/s、利尻町沓形で14.6m/s、最大瞬間風速は、稚内市宗谷岬で28.5m/s、稚内空港で24.7m/s、利尻町沓形で23.6m/sを観測した。

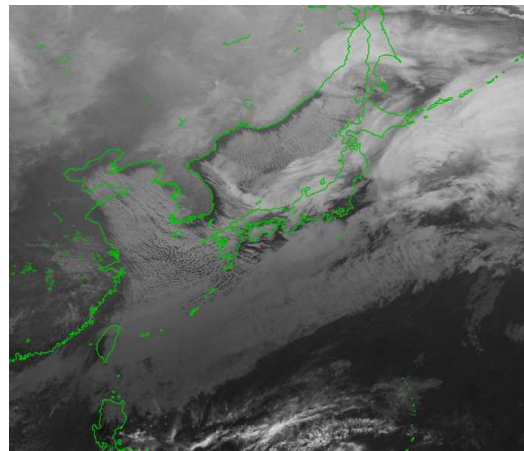
■ 社会的な影響

この影響により、宗谷管内では停電、国道や道道の一部区間の通行止めが発生した。また、航空機・フェリーの欠航、鉄道や路線バスの運休、学校の臨時休校が多数あった。（北海道調べ）

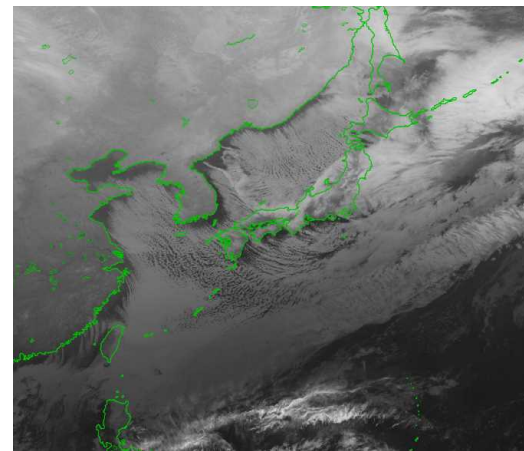
2. 地上天気図と気象衛星赤外画像（1月24日09時から25日03時）



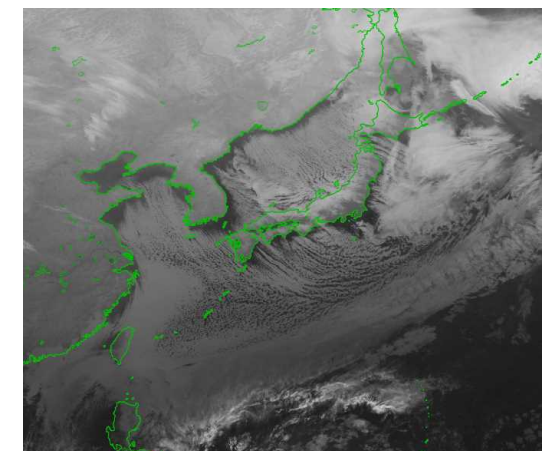
1月24日09時



1月24日15時

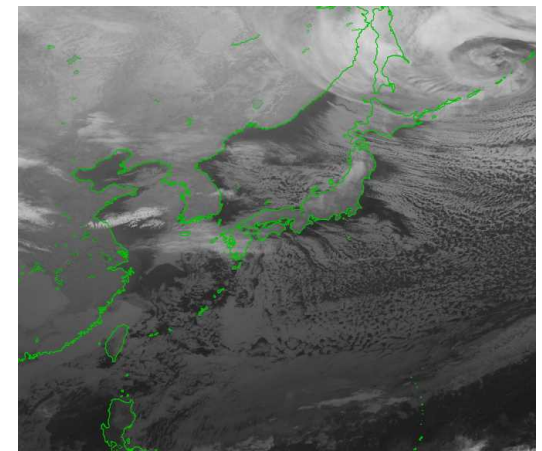
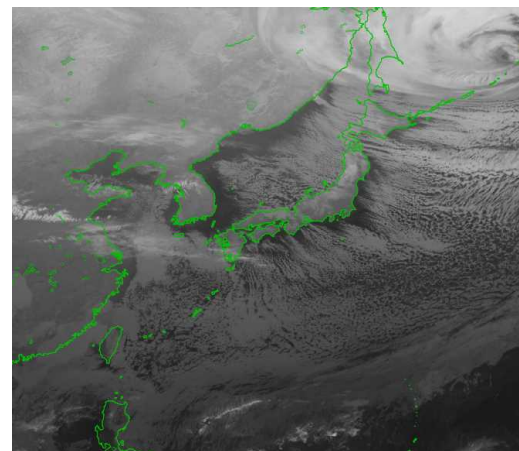
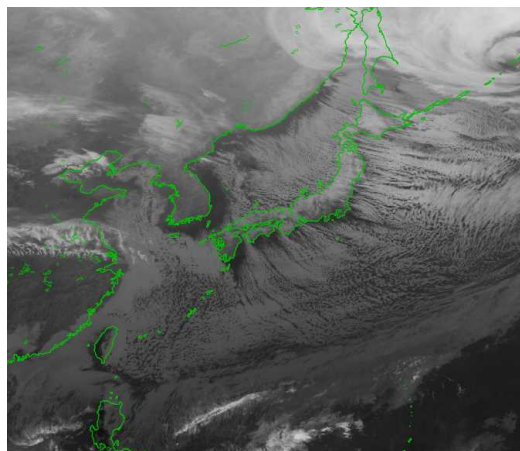
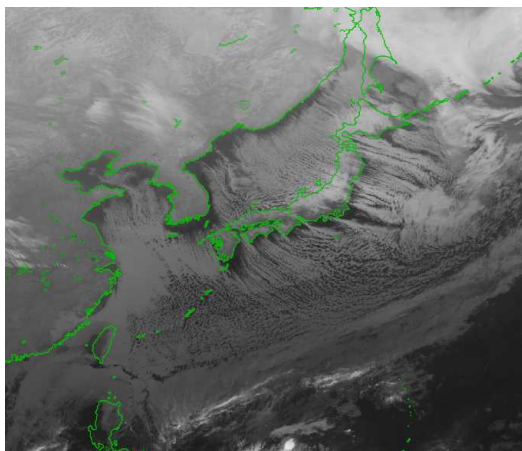
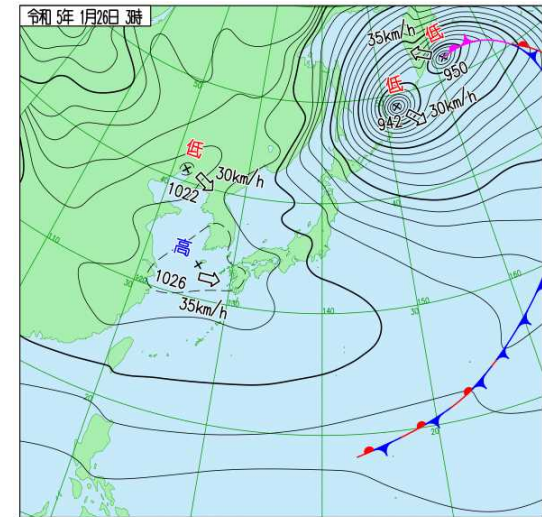
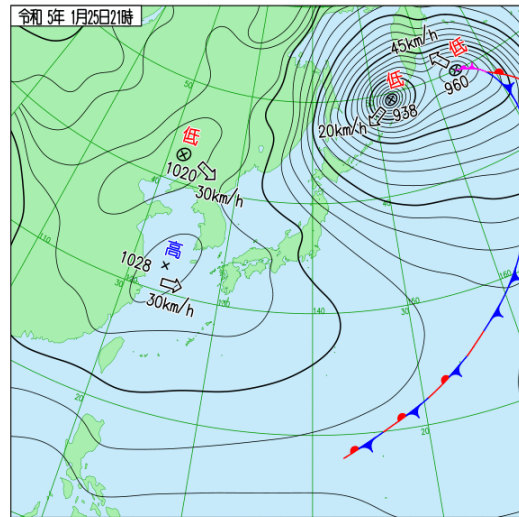
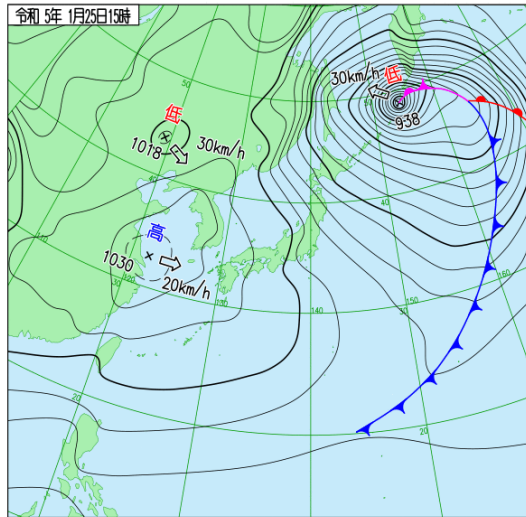
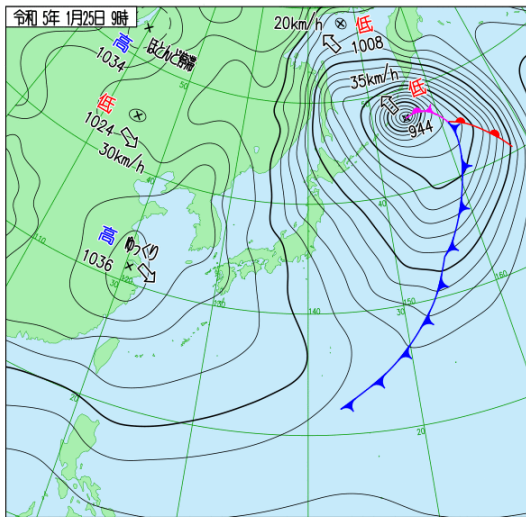


1月24日21時



1月25日03時

2. 地上天気図と気象衛星赤外画像（1月25日09時から26日03時）



1月25日09時

1月25日15時

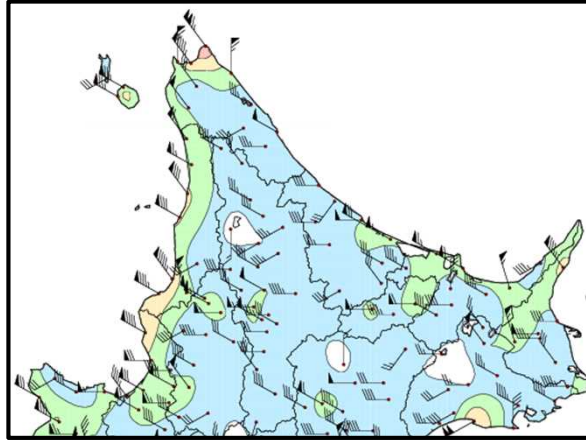
1月25日21時

1月26日03時

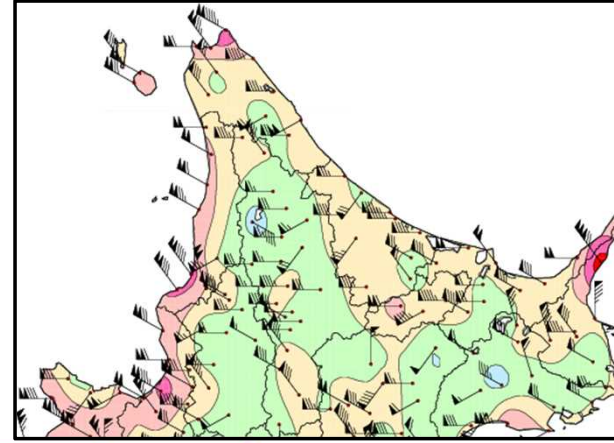
3. アメダスによる実況

3-1. 最大風速と最大瞬間風速（1月24日12時から1月26日3時）

最大風速



最大瞬間風速



ペナント = 10m/s
 長い矢羽 = 2m/s
 短い矢羽 = 1m/s

西の風 13m/s

地点名	風向(16方位)	最大風速(m/s)	起時(JST)
宗谷岬	北西	* 22.6	01/24 21:52
声間	北西	19.1	01/24 21:53
本泊	西北西	14.6	01/24 21:54
杓形	西北西	14.6	01/25 19:38
稚内	北	13.2	01/25 01:38
浜鬼志別	北	12.6	01/25 03:14
豊富	北西	9.8	01/25 01:39
北見枝幸	西北西	9.6	01/25 20:05
浜頓別	西北西	6.9	01/25 18:47
歌登	西	6.8	01/25 13:39
中頓別	西南西	6.5	01/25 19:56
沼川	北西	6.4	01/25 05:09
礼文	西南西	5.8	01/24 12:18

地点名	風向(16方位)	最大瞬間風速(m/s)	起時(JST)
宗谷岬	西北西	* 28.5	01/25 14:52
声間	北西	24.7	01/25 02:59
杓形	西北西	23.6	01/24 22:08
稚内	西	22.1	01/24 20:09
本泊	西北西	21.1	01/24 21:13
北見枝幸	西南西	19.6	01/25 12:31
浜鬼志別	西	18.5	01/25 13:12
礼文	北西	18.4	01/25 13:34
浜頓別	西	17.0	01/25 13:22
豊富	北西	15.8	01/25 03:33
歌登	西	15.1	01/25 13:34
沼川	北西	14.4	01/25 03:01
中頓別	西南西	13.1	01/25 14:02

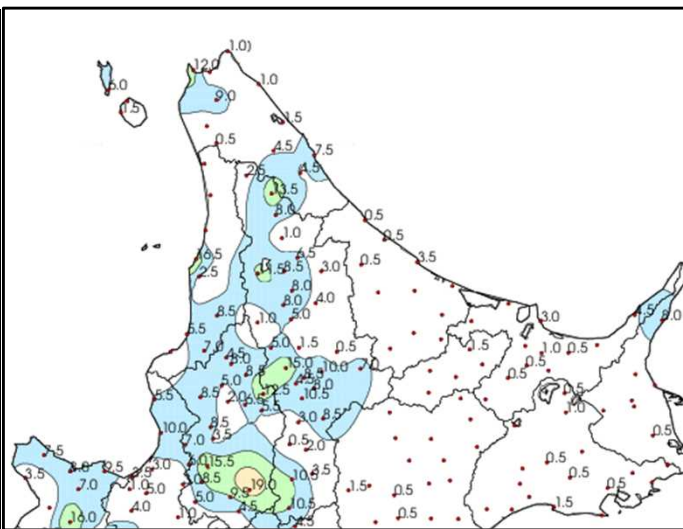
※ *は欠測を含む

3. アメダスによる実況

3-2. 降水量合計と降雪量合計（1月24日12時から1月26日3時）

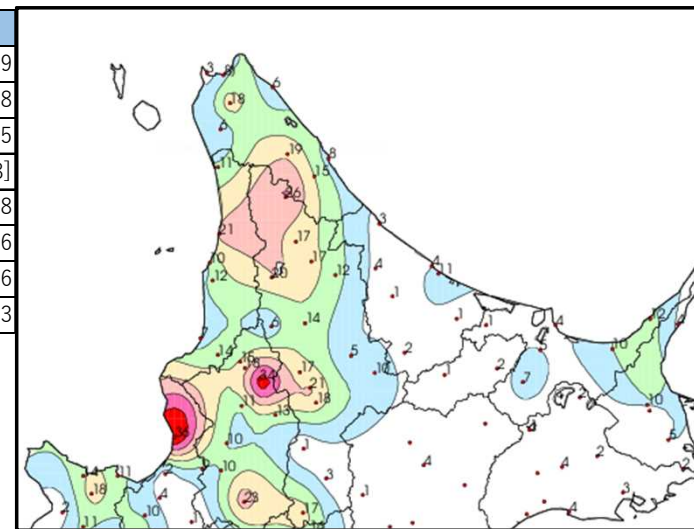
降水量合計

順位	地点名	降水量合計(mm)
1	稚内	12.0
2	沼川	9.0
3	北見枝幸	7.5
4	礼文	6.0
5	中頓別	4.5
6	歌登	4.5
7	沓形	1.5
8	浜頓別	1.5
9	宗谷岬	* 1.0]
10	浜鬼志別	1.0
11	幌延	0.5
12	声間	0.0
13	本泊	0.0
14	豊富	0.0



降雪量合計

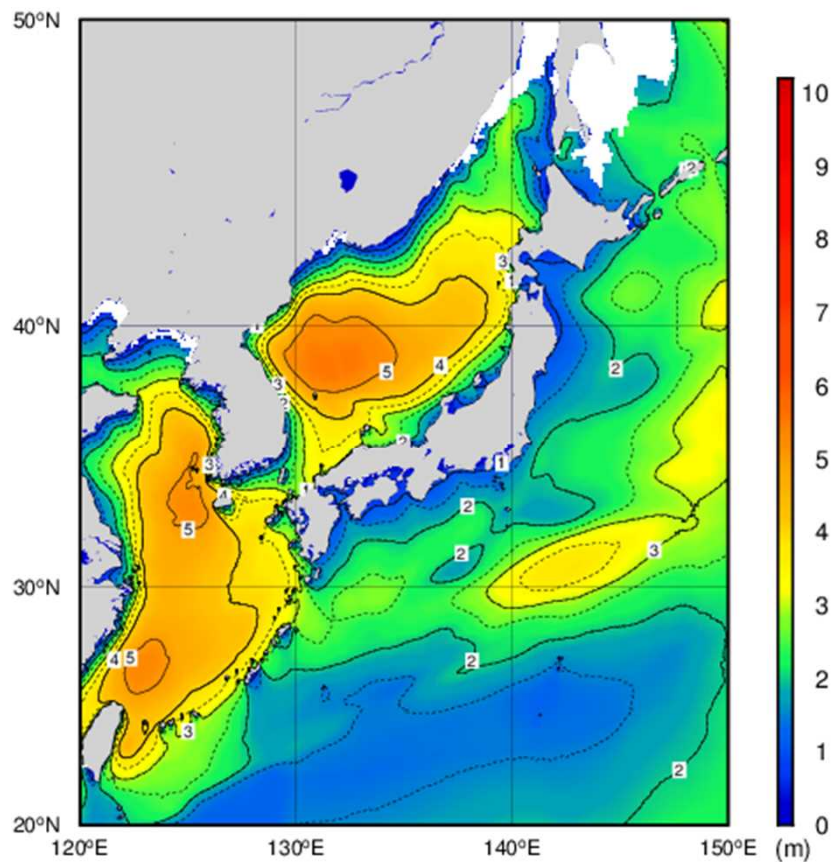
順位	地点名	降雪量合計(cm)
1	中頓別	19
2	沼川	18
3	歌登	15
4	声間	* 8]
5	北見枝幸	8
6	浜鬼志別	6
7	豊富	6
8	稚内	3



左図(mm)、右図(cm)

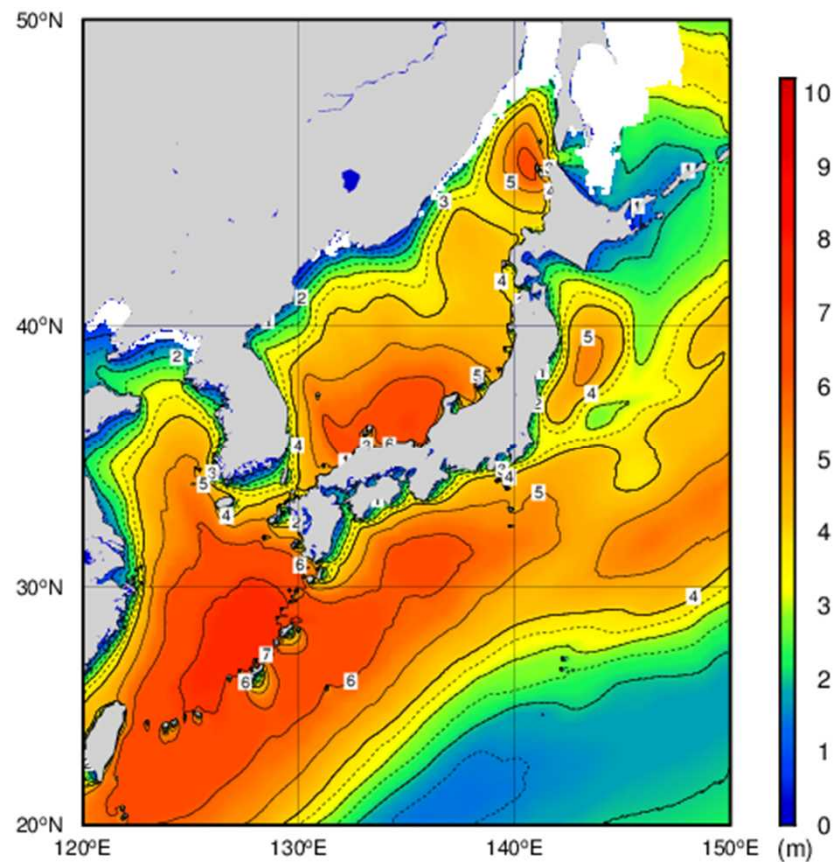
※] は資料不足値
*は欠測を含む

4. 沿岸波浪実況図 (1月24日)



All rights reserved. Copyright © Japan Meteorological Agency

1月24日
09時

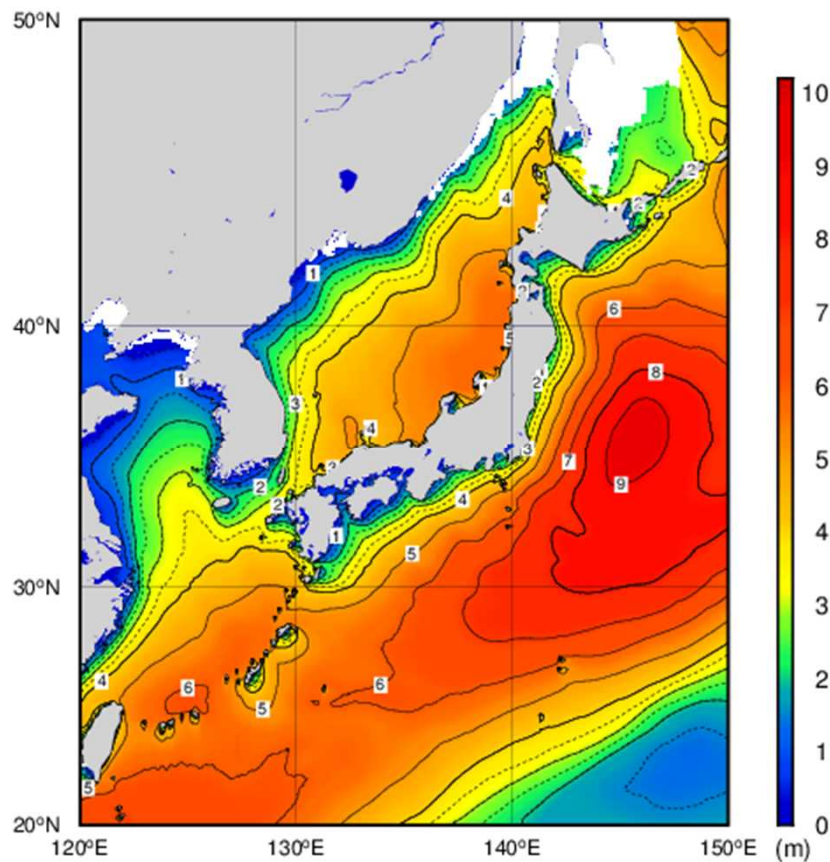


All rights reserved. Copyright © Japan Meteorological Agency

1月24日
21時

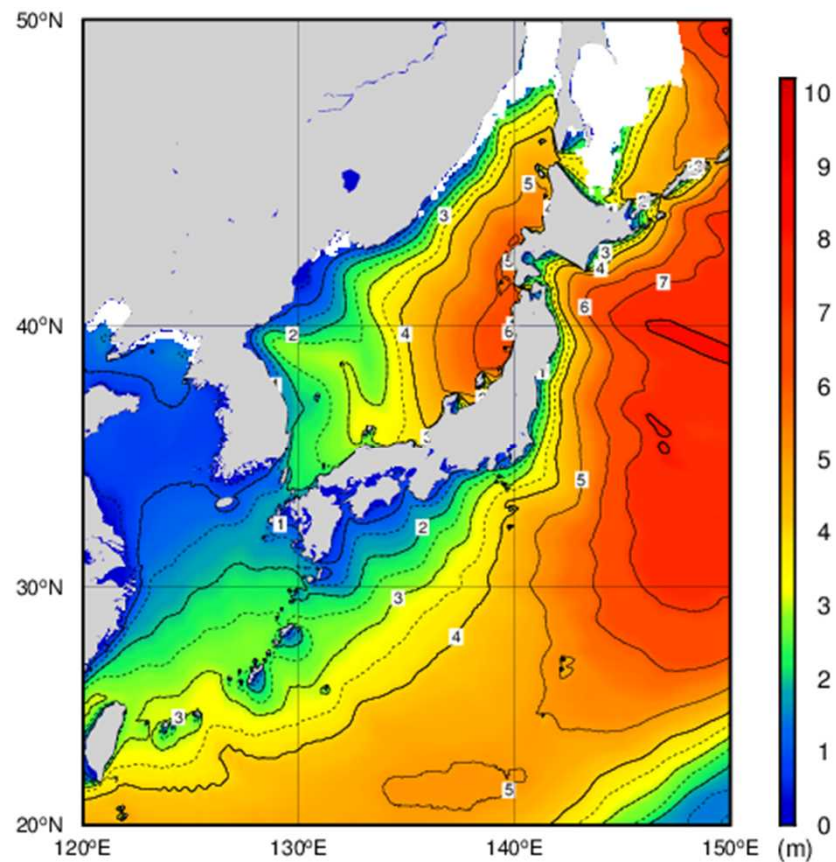
※ オホーツク海及び間宮海峡の白色の部分には海氷があるため、波の高さは表示されていません。

4. 沿岸波浪実況図 (1月25日)



All rights reserved. Copyright © Japan Meteorological Agency

1月25日
09時



All rights reserved. Copyright © Japan Meteorological Agency

1月25日
21時

※ オホーツク海及び間宮海峡の白色の部分には海氷があるため、波の高さは表示されていません。

5. 防災気象情報の発表状況

■ 気象台の対応

1月20日11時の予報で、25日からの風と波について早期注意情報（警報級の可能性）を[中]に、23日11時には24日を[中]、25日を[高]、26日を[中]とした。さらに24日11時には24日夜から26日にかけて[高]で発表した。23日夕方に「暴風雪と高波に関する宗谷地方気象情報第1号」を発表し、以降、26日朝の第7号まで発表した。

また、24日、25日には地元FM局に出演し、計3回気象解説を実施し、警戒や注意を呼びかけた。

5-1. 気象情報の発表状況

発表時刻	情報名
01月23日16時24分	暴風雪と高波に関する宗谷地方気象情報 第1号
01月24日06時40分	暴風雪と高波に関する宗谷地方気象情報 第2号
01月24日11時34分	暴風雪と高波及び大雪に関する宗谷地方気象情報 第3号
01月24日16時16分	暴風雪と高波及び大雪に関する宗谷地方気象情報 第4号
01月25日06時18分	暴風雪と高波及び大雪に関する宗谷地方気象情報 第5号
01月25日16時43分	暴風雪と高波及び大雪に関する宗谷地方気象情報 第6号
01月26日06時42分	暴風雪と高波及び大雪に関する宗谷地方気象情報 第7号

5-2. 市町村ごとの警報・注意報の発表状況（1月24日から26日）

●：発表 ◇：特別警報から警報 ▽：特別警報から注意報 ▼：警報から注意報 ○：継続 解：解除
 浸：浸水害 土：土砂災害 土浸：土砂災害、浸水害 下線：特別警報から警報

発表時刻	警報・注意報	稚内市	猿払村	豊富町	幌延町	浜頓別町	中頓別町	枝幸町	礼文町	利尻町	利尻富士町
2023/1/24 3:40	風雪注意報	●	●	●	●	○	○	○	●	●	●
	雷注意報	○	○	○	○	○	○	○	○	○	○
	波浪注意報	●	●	●	●	○	○	○	●	●	●
	着水注意報	○	○	○	○	○	○	○	○	○	○
2023/1/24 10:57	風雪注意報	○	○	○	○	●	●	●	○	○	○
	雷注意報	○	○	○	○	○	○	○	○	○	○
	波浪注意報	○	○	○	○	●	●	●	○	○	○
	高潮注意報	○	○	○	○	●	●	●	○	○	○
2023/1/24 14:12	着水注意報	○	○	○	○	○	○	○	○	○	○
	暴風雪警報	●	●	●	●	○	○	○	●	●	●
	波浪警報	●	●	●	●	○	○	○	●	●	●
	大雪注意報	●	●	●	●	○	○	○	●	●	●
	風雪注意報	○	○	○	○	○	○	○	○	○	○
	雷注意報	○	○	○	○	○	○	○	○	○	○
	波浪注意報	○	○	○	○	○	○	○	○	○	○
	高潮注意報	○	○	○	○	○	○	○	○	○	○
2023/1/24 18:36	なだれ注意報	○	○	○	○	○	○	○	○	○	○
	着水注意報	○	○	○	○	○	○	○	○	○	○
	暴風雪警報	○	○	○	○	○	○	○	○	○	○
	波浪警報	○	○	○	○	○	○	○	○	○	○
	大雪注意報	○	○	○	○	○	○	○	○	○	○
	風雪注意報	○	○	○	○	○	○	○	○	○	○
	雷注意報	○	○	○	○	○	○	○	○	○	○
	波浪注意報	○	○	○	○	○	○	○	○	○	○
2023/1/25 3:57	高潮注意報	○	○	○	○	○	○	○	○	○	○
	なだれ注意報	○	○	○	○	○	○	○	○	○	○
	着水注意報	○	○	○	○	○	○	○	○	○	○
	暴風雪警報	○	○	○	○	○	○	○	○	○	○
	波浪警報	○	○	○	○	○	○	○	○	○	○
	大雪注意報	○	○	○	○	○	○	○	○	○	○
	風雪注意報	○	○	○	○	○	○	○	○	○	○
	雷注意報	○	○	○	○	○	○	○	○	○	○
2023/1/25 20:05	高潮注意報	○	○	○	○	○	○	○	○	○	○
	なだれ注意報	○	○	○	○	○	○	○	○	○	○
	着水注意報	○	○	○	○	○	○	○	○	○	○
	暴風雪警報	○	○	○	○	○	○	○	○	○	○
	波浪警報	○	○	○	○	○	○	○	○	○	○
	大雪注意報	○	○	○	○	○	○	○	○	○	○
	風雪注意報	○	○	○	○	○	○	○	○	○	○
	雷注意報	○	○	○	○	○	○	○	○	○	○
2023/1/26 3:31	高潮注意報	○	○	○	○	○	○	○	○	○	○
	なだれ注意報	○	○	○	○	○	○	○	○	○	○
	着水注意報	○	○	○	○	○	○	○	○	○	○
	大雪注意報	解	解	解	解	解	解	解	解	解	解
	風雪注意報	▼	▼	▼	▼	○	○	○	▼	▼	▼
波浪注意報	▼	▼	▼	▼	○	○	○	▼	▼	▼	
なだれ注意報	解	解	解	解	解	解	解	解	解	解	
着水注意報	○	○	○	○	○	○	○	○	○	○	