

平成26年 台風第11号に関する気象速報

目 次

- 1 概要
 - (1) 資料作成の目的
 - (2) 気象概況
- 2 気象の状況
 - (1) 台風経路図・位置表
 - (2) 地上天気図および気象衛星赤外画像
 - (3) 雨の状況
 - (4) 風の状況
 - (5) 気象官署とアメダスの極値更新状況
 - (6) 波の状況
- 3 特別警報・警報・注意報の発表状況
- 4 土砂災害警戒情報発表状況
- 5 指定河川洪水予報発表状況
- 6 府県気象情報発表状況
- 7 竜巻注意情報発表状況
- 8 被害の状況
- 9 東京管区気象台の対応状況
- 10 参考資料

平成26年8月13日

注) この資料は、最新の情報により内容の一部訂正や追加をすることがあります。

東 京 管 区 気 象 台

1 概要

(1) 資料作成の目的

台風第11号は10日06時過ぎに高知県安芸市付近に上陸し、その後も勢力を維持したまま四国、近畿地方を縦断し、日本海に達した。台風の接近・通過に伴い広い範囲で大雨となり、各地で浸水害や土砂災害が発生した。特に三重県では台風の接近に伴う記録的な大雨のため、8月9日に大雨特別警報を発表した。

また、栃木県や三重県では突風による住家の屋根の飛散やビニールハウスの倒壊などの被害が発生したほか、暴風や大雨により鉄道や航空機、高速道路など交通機関にも大きな影響を及ぼした。

このときの気象状況をとりとめる目的で本資料を作成した。

なお、本資料は8月13日11時現在のものである。

(2) 気象概況

台風第11号は、7月29日12時にマリアナ諸島付近で発生し、8月4日09時にはフィリピンの東に進んだ。その後、進路を次第に北に変え四国の南に進み、8月10日06時過ぎに高知県安芸市付近に上陸した。その後、台風は兵庫県赤穂市付近に上陸し、8月10日の昼過ぎには日本海に達した。8月11日09時には日本海北部で温帯低気圧に変わった。

台風の接近に伴い、北日本から西日本にのびる前線に向かって暖かく湿った空気が流れ込んだ影響により、8月9日未明から10日にかけて東海地方や北陸地方、関東甲信地方の所々で大雨となった。

特に三重県では8月9日の日降水量が、津市白山で435.5ミリ、津市笠取山で393.0ミリ、亀山で333.0ミリを観測するなど、統計開始以来の極値を更新した所があった。

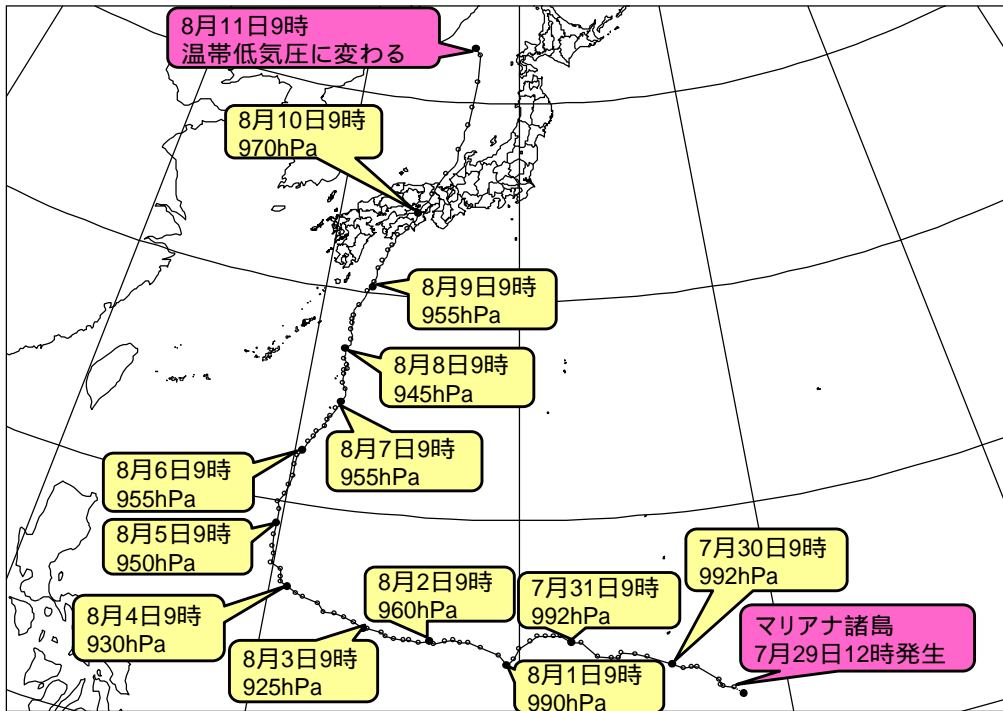
降り始め(8月9日00時)から8月11日09時までの総降水量は、三重県大台町宮川で661.0ミリ、三重県尾鷲で517.5ミリ、三重県津市白山で517.0ミリとなった。

風は東海地方や関東甲信地方、北陸地方で最大風速15m/s以上の強い風を観測した。常滑市セントレアでは8月10日に23.0m/sの非常に強い風を観測した。最大瞬間風速は、東京都八王子市元本郷町で8月10日に32.8m/sを観測した。また8月9日06時00分頃には三重県熊野市、御浜町で、8月10日11時30分から50分頃にかけては栃木県鹿沼市、栃木市、壬生町で突風が発生し、住家の屋根が飛散するなどの被害も発生した。

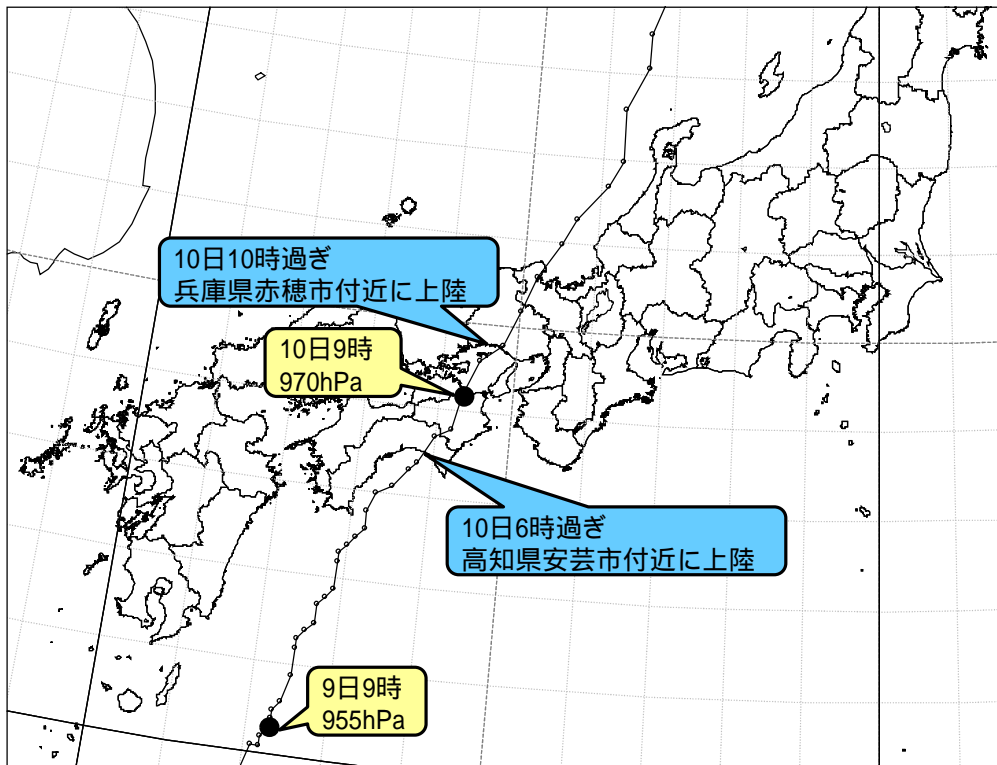
海上では台風の接近・通過に伴って波やうねりが高くなり、石廊崎(静岡県)では8月10日21時に最大波高6.0メートルを観測した。

2 気象の状況

(1) 台風経路図・位置表 (速報)



台風経路図 (日時、中心気圧 (hPa))

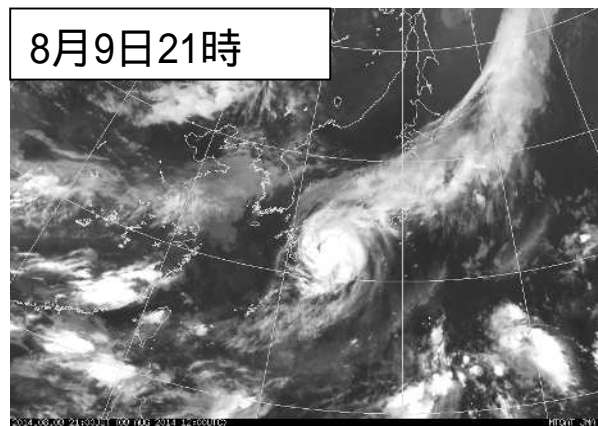
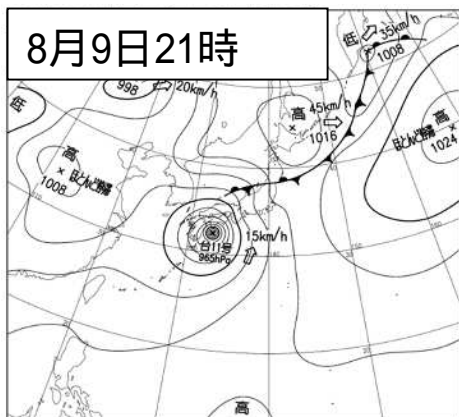
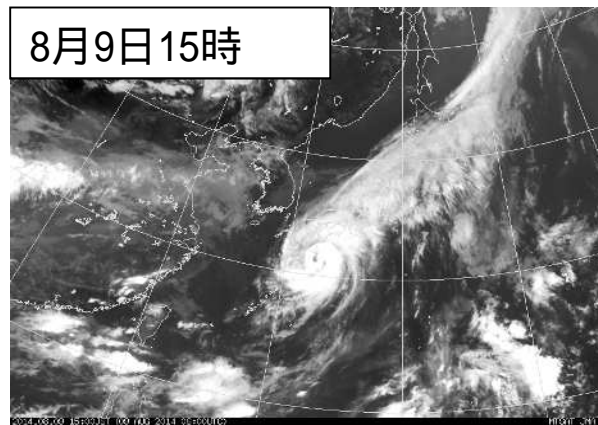
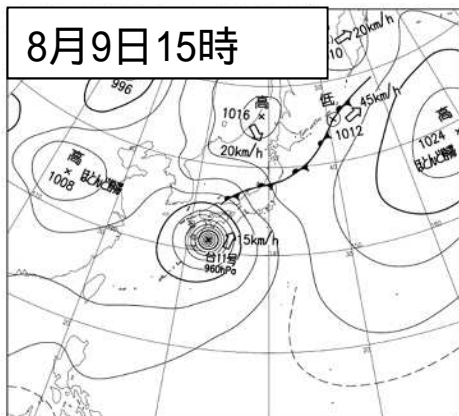
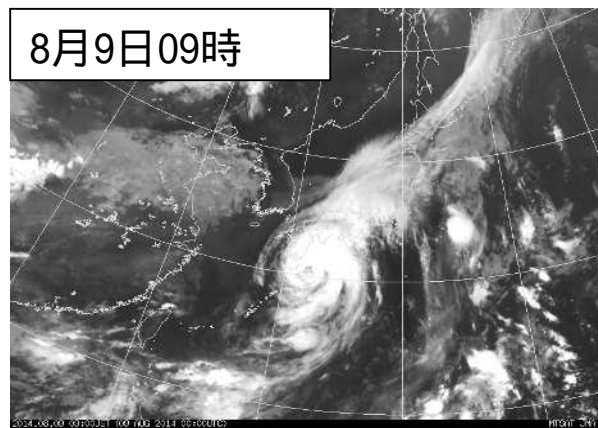
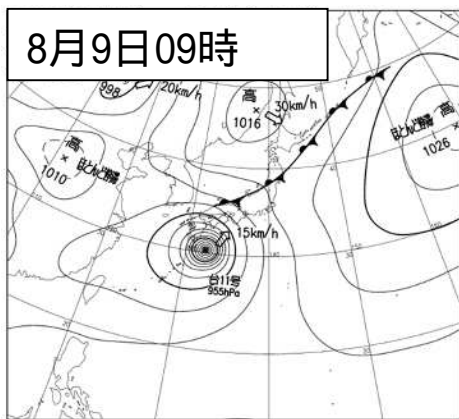
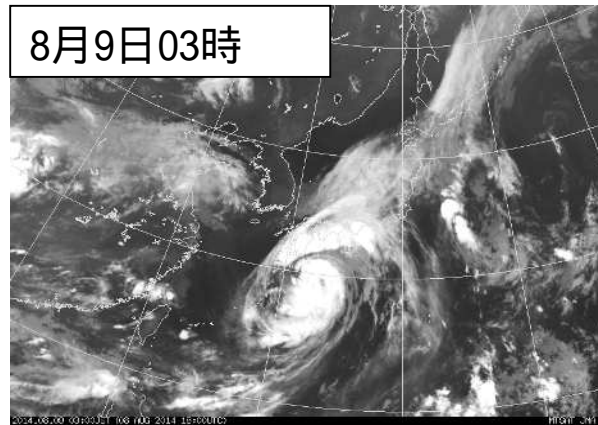
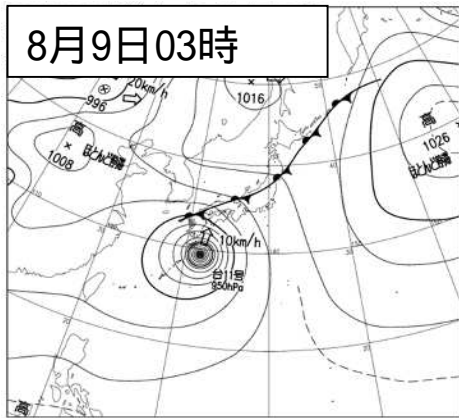


台風経路図 (日本域拡大図)

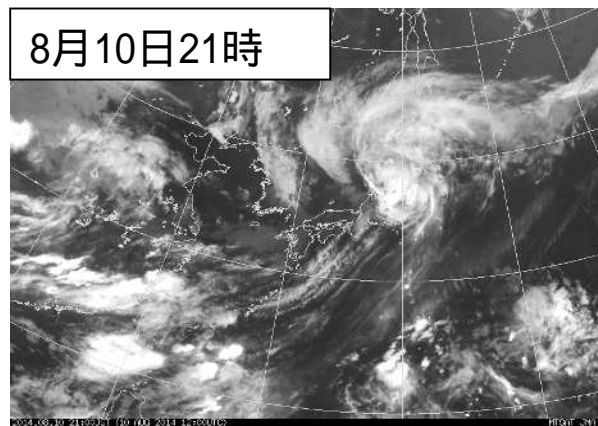
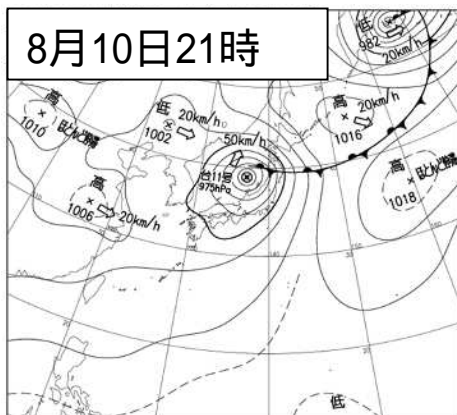
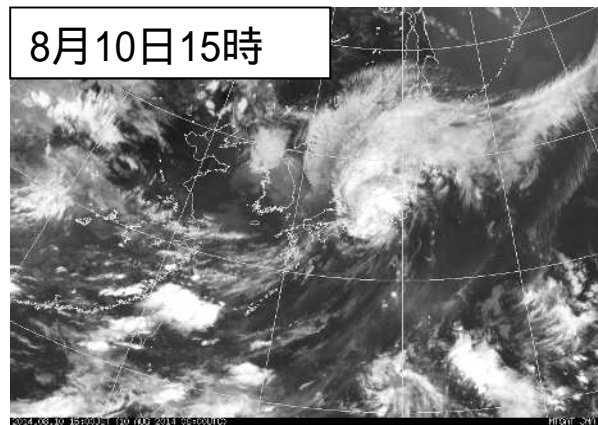
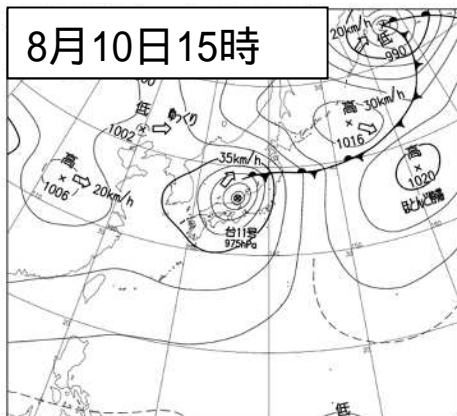
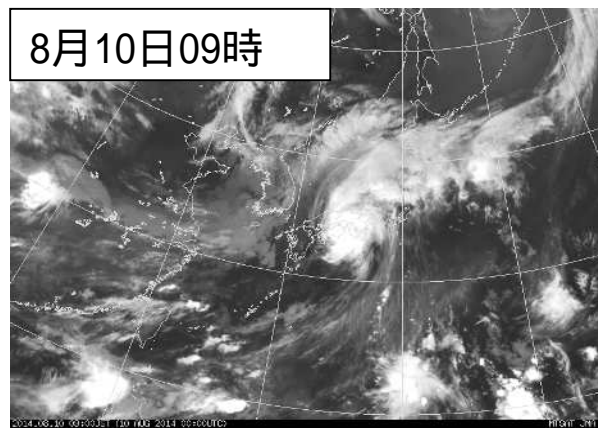
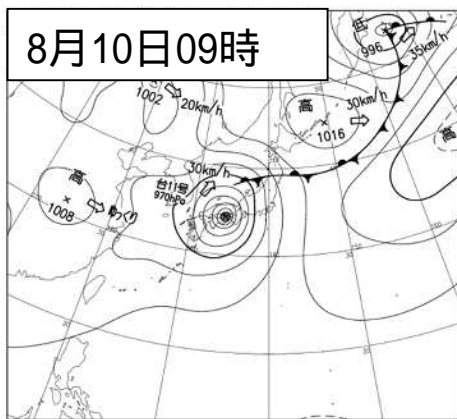
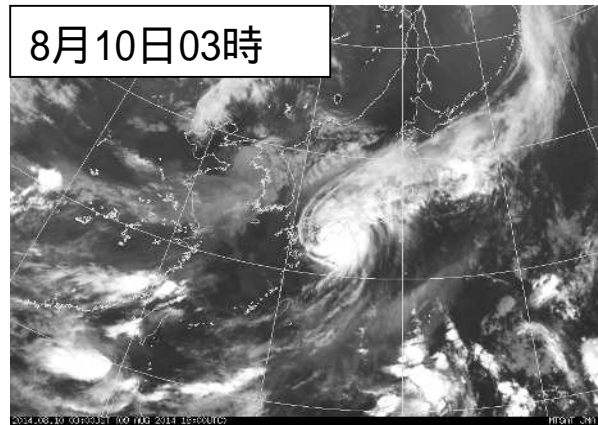
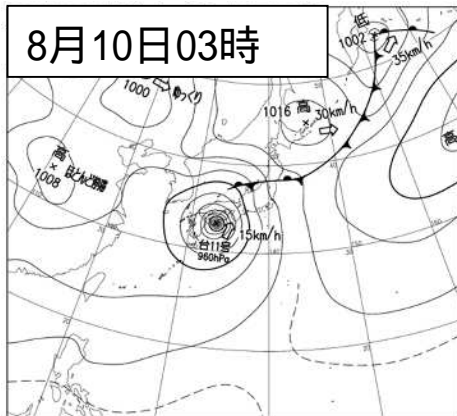
台風位置表（台風第11号）

月日時			中心位置		中心気圧 (hPa)	最大風速 (m/s)	進行方向・速度 (km/h)		暴風半径 (km)			強風半径 (km)			大きさ	強さ	
月	日	時	北緯	東経													
7	29	9	12.3	148.3	1004	15	西北西	20								熱帯低気圧	
7	29	12	12.6	148.0	1000	18	北西	15				全域	280				
7	29	21	13.0	147.5	992	23	北西	10				全域	280				
7	30	9	13.8	145.8	992	23	西北西	15				南東側	330	北西側	220		
7	30	21	14.2	143.8	992	23	西	10				南東側	330	北西側	220		
7	31	9	14.9	142.0	992	23	西北西	15				南東側	330	北西側	220		
7	31	21	15.2	140.7	990	23	西	10				南東側	330	北西側	220		
8	1	9	14.0	139.5	990	23	南南西	15				南東側	330	北西側	220		
8	1	21	14.9	137.7	985	30	西	15	全域	70		南側	330	北側	280		
8	2	9	14.9	136.5	960	40	西	10	全域	110		南側	330	北側	280	強い	
8	2	21	14.9	135.1	935	45	西	10	全域	130		南側	330	北側	280	非常に強い	
8	3	9	15.2	133.9	925	50	西	15	全域	150		南側	390	北側	280	非常に強い	
8	3	21	15.7	132.3	915	55	西	15	全域	170		南側	390	北側	330	猛烈な	
8	4	9	16.5	130.7	930	50	西北西	15	全域	150		南側	440	北側	370	非常に強い	
8	4	21	17.4	129.9	945	45	北西	15	南側	190	北側	150	南側	500	北側	370	非常に強い
8	5	9	19.1	129.8	950	40	北	15	全域	150		南側	440	北側	330	強い	
8	5	21	20.8	130.0	950	40	北	15	全域	150		南側	440	北側	330	強い	
8	6	9	22.4	130.3	955	40	北	15	全域	150		南東側	500	北西側	330	強い	
8	6	21	23.6	131.1	955	40	北東	10	南東側	190	北西側	150	東側	500	西側	330	強い
8	7	0	24.0	131.2	955	40	北北東	15	南東側	200	北西側	150	東側	560	西側	330	強い
8	7	3	24.1	131.3	955	40	北北東	10	南東側	200	北西側	150	東側	560	西側	330	強い
8	7	6	24.5	131.5	955	40	北北東	10	南東側	200	北西側	150	東側	560	西側	330	強い
8	7	9	24.8	131.7	955	40	北北東	15	南東側	200	北西側	150	東側	560	西側	330	強い
8	7	12	25.4	131.8	955	40	北北東	15	南東側	200	北西側	150	東側	560	西側	330	強い
8	7	15	25.7	131.6	950	40	北北西	15	南東側	200	北西側	150	東側	560	西側	330	強い
8	7	18	26.1	131.6	945	40	北	15	南東側	200	北西側	150	東側	560	西側	330	強い
8	7	21	26.3	131.7	945	40	北	15	南東側	200	北西側	150	東側	560	西側	330	強い
8	8	0	26.6	131.7	945	40	北	10	南東側	200	北西側	150	東側	560	西側	390	強い
8	8	3	26.9	131.5	945	40	北	10	南東側	200	北西側	150	東側	560	西側	390	強い
8	8	6	27.0	131.5	945	40	北	10	南東側	200	北西側	150	東側	560	西側	390	強い
8	8	9	27.3	131.5	945	40	北	ゆっくり	南東側	200	北西側	150	東側	560	西側	390	強い
8	8	12	27.7	131.7	945	40	北	10	南東側	200	北西側	150	東側	560	西側	390	強い
8	8	15	28.2	131.6	950	40	北	15	全域	170		東側	560	西側	390	強い	
8	8	18	28.5	131.6	950	40	北	15	全域	170		東側	560	西側	390	強い	
8	8	21	28.7	131.6	950	40	北	10	全域	170		東側	560	西側	390	強い	
8	9	0	28.9	131.6	950	40	北	10	全域	170		東側	500	西側	390	強い	
8	9	3	29.4	131.8	950	40	北	10	全域	170		東側	500	西側	390	強い	
8	9	6	30.1	132.1	950	40	北北東	15	全域	170		東側	500	西側	390	強い	
8	9	9	30.3	132.3	955	40	北北東	15	全域	170		東側	500	西側	390	強い	
8	9	12	30.6	132.4	955	40	北北東	15	全域	170		東側	500	西側	390	強い	
8	9	15	31.3	132.5	960	35	北北東	15	南東側	170	北西側	130	南東側	500	北西側	390	強い
8	9	18	31.7	132.7	960	35	北北東	15	南東側	170	北西側	130	南東側	500	北西側	390	強い
8	9	21	32.2	132.9	965	35	北北東	15	南東側	170	北西側	130	南東側	500	北西側	390	強い
8	10	0	32.5	133.1	960	35	北北東	15	南東側	170	北西側	130	南東側	500	北西側	390	強い
8	10	3	33.0	133.3	960	35	北北東	15	南東側	170	北西側	130	南東側	500	北西側	390	強い
8	10	6	33.4	133.8	965	35	北北東	20	南東側	170	北西側	130	南東側	500	北西側	390	強い
8	10	9	34.2	134.3	970	30	北北東	30	南東側	170	北西側	130	南東側	500	北西側	390	
8	10	12	35.2	135.0	975	30	北北東	35	南東側	150	北西側	110	南東側	500	北西側	390	
8	10	15	36.3	135.7	975	30	北北東	35	南東側	150	北西側	110	南東側	500	北西側	390	
8	10	18	37.6	136.3	975	30	北北東	45	南東側	150	北西側	110	南東側	500	北西側	390	
8	10	21	38.9	136.8	975	30	北北東	50	全域	110		南東側	500	北西側	390		
8	11	0	39.8	137.0	975	30	北北東	45	全域	110		南東側	500	北西側	390		
8	11	3	41.2	137.3	975	30	北	45	全域	110		南東側	560	北西側	390		
8	11	6	42.6	137.4	975	30	北	45	全域	110		南東側	560	北西側	390		
8	11	9	43.0	137.0	972	30	北	35								温帯低気圧	

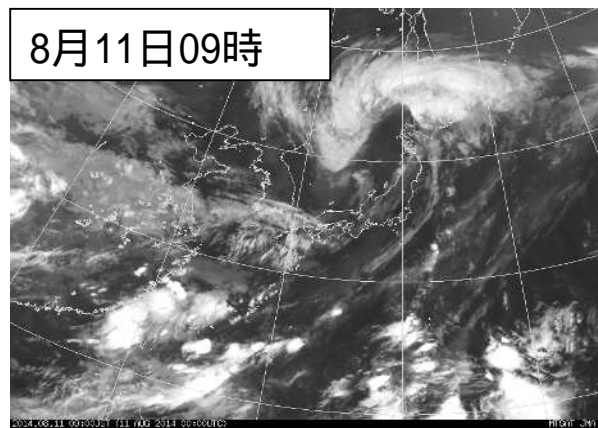
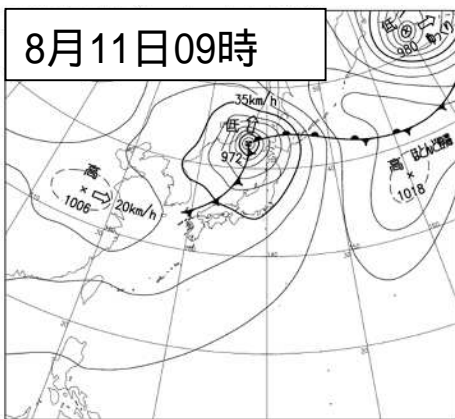
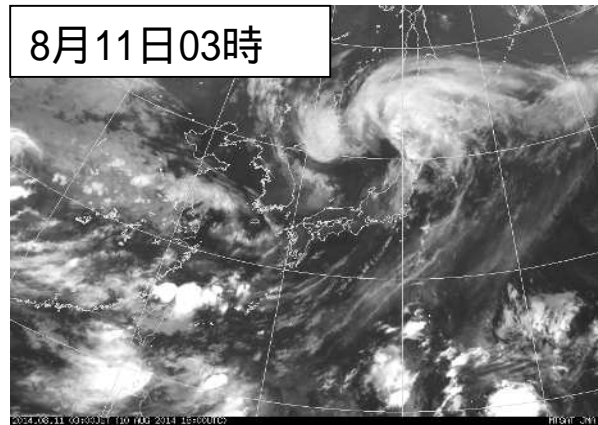
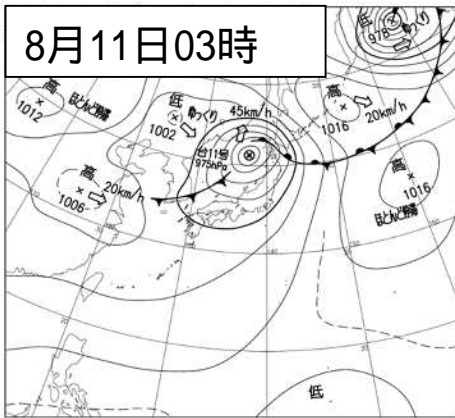
(2) 地上天気図および気象衛星赤外画像



地上天気図および気象衛星赤外画像（続き）



地上天気図および気象衛星赤外画像（続き）

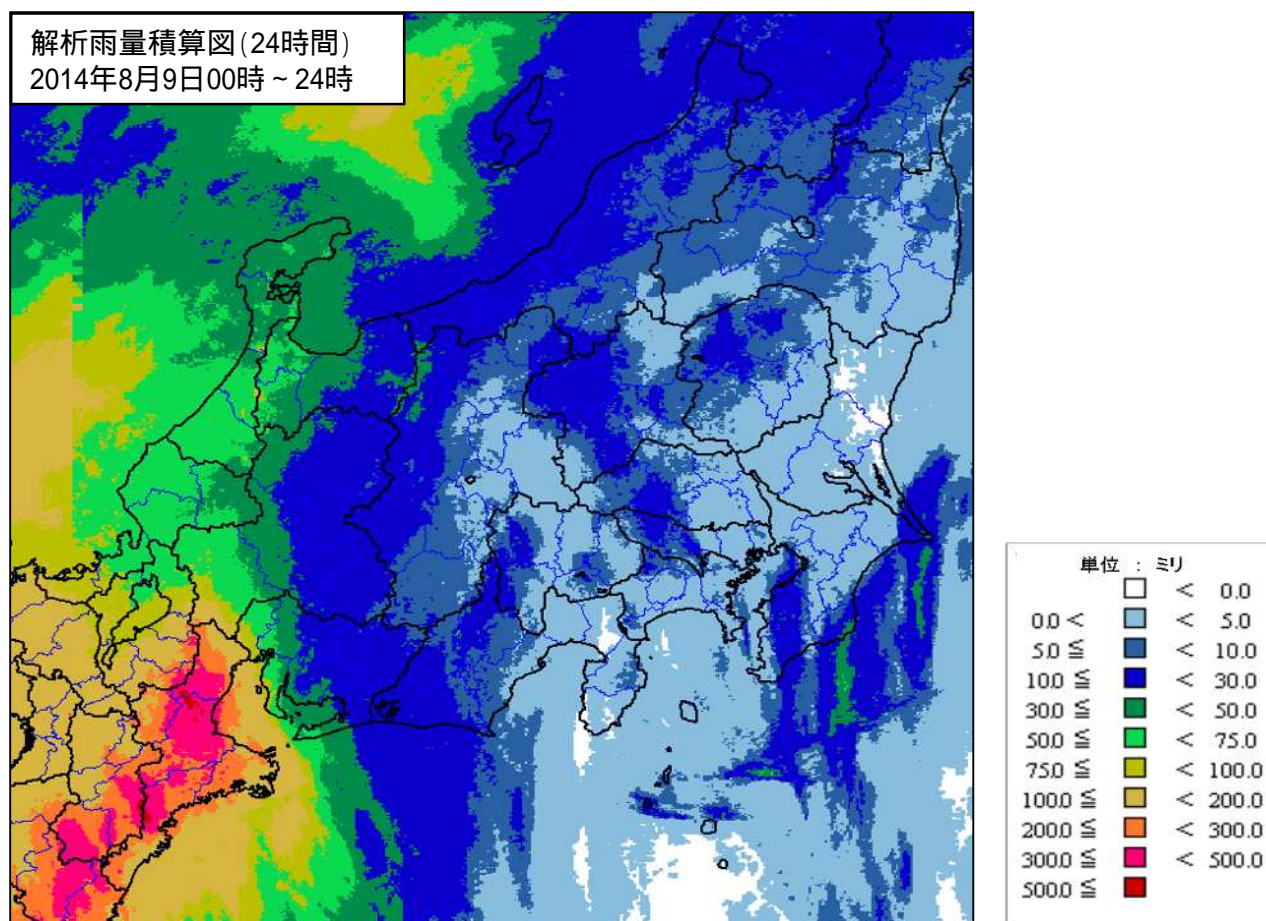


(3) 雨の状況

解析雨量では、東海地方において8月9日00時から9日24時までの24時間積算で、約700ミリの雨を解析した所があった。また、三重県において9日夕方に3時間積算で、約190ミリの雨を解析した所があった。

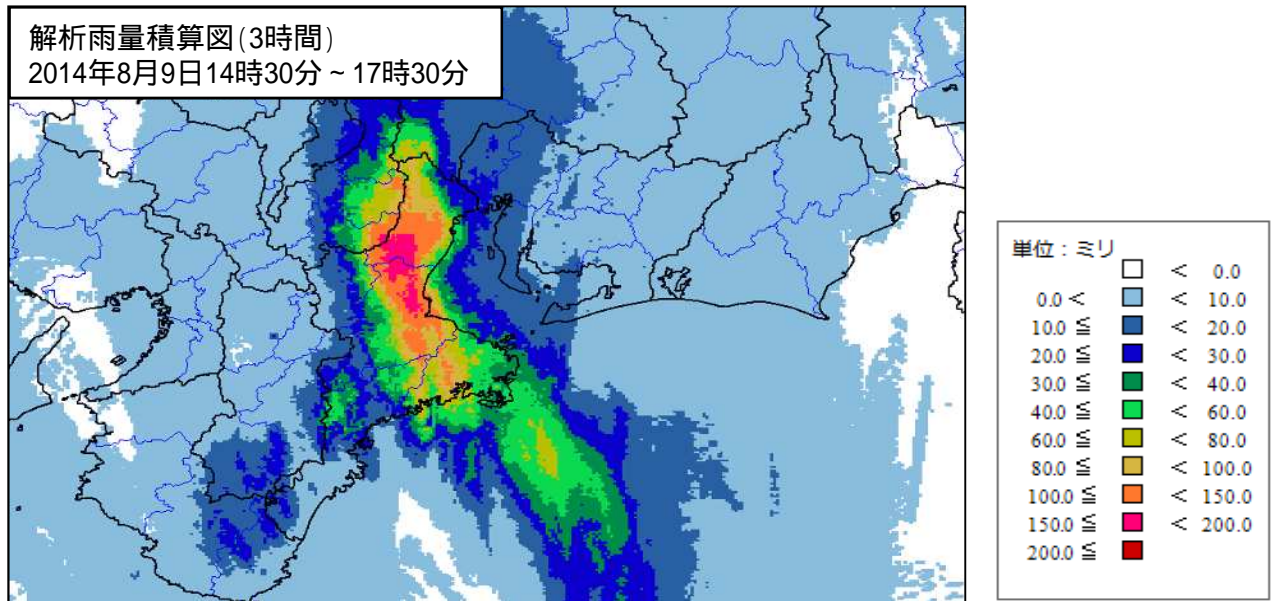
アメダス地点では、8月9日の日降水量が津市白山で435.5ミリ、津市笠取山で393.0ミリ、亀山で333.0ミリを観測するなど、統計開始以来の極値を更新した所があった。また、降り始め(8月9日00時)から8月11日09時までの総降水量は、三重県大台町宮川で661.0ミリ、三重県尾鷲で517.5ミリ、三重県津市白山で517.0ミリとなった。

解析雨量(平成26年8月9日00時～24時までの24時間積算雨量)

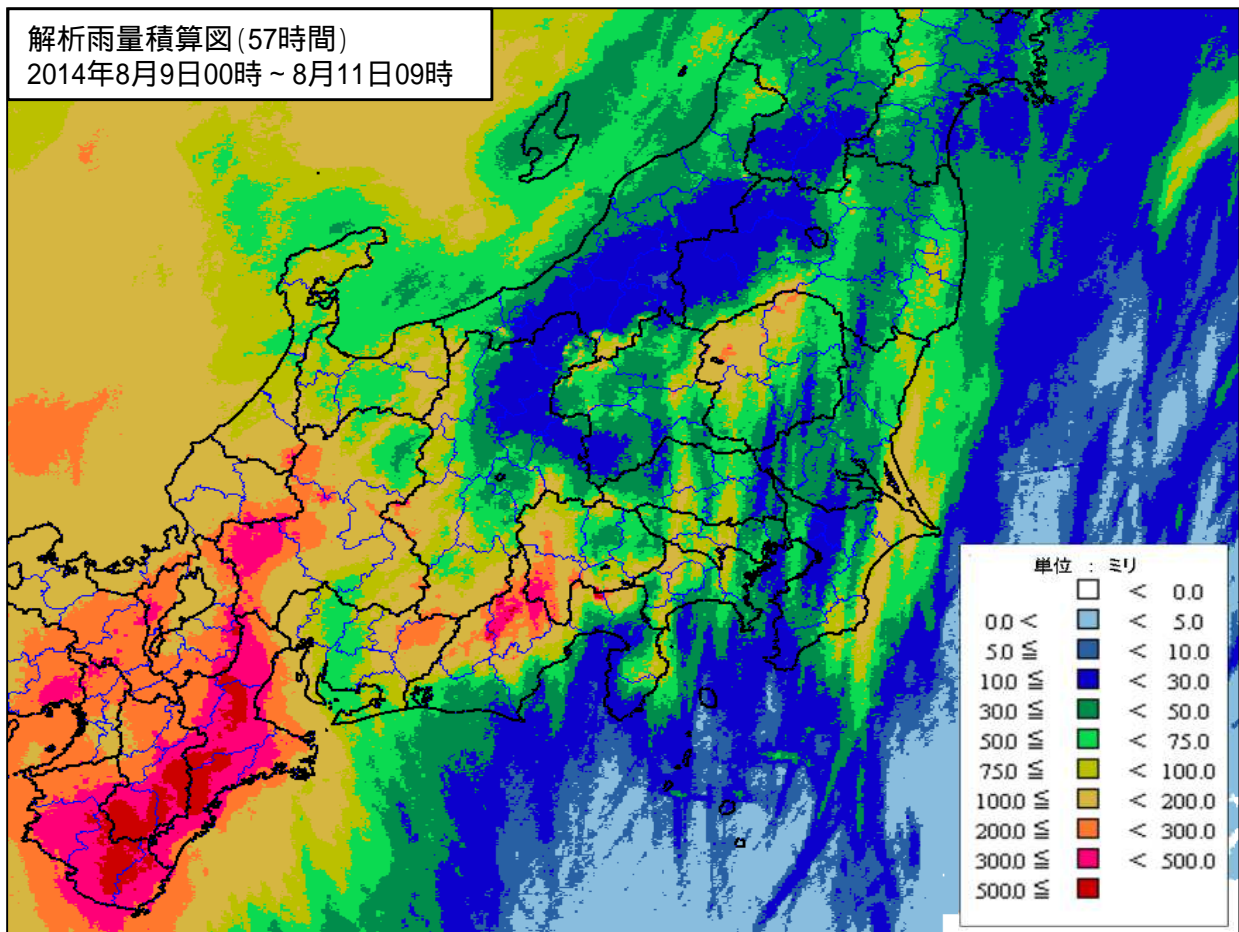


解析雨量とは、全国に設置しているレーダーと、アメダス及び自治体等の地上の雨量計を組み合わせ、雨量分布を1km四方の細かさで解析したものです。

解析雨量(平成26年8月9日14時30分～17時30分までの3時間積算雨量)



解析雨量(平成26年8月9日00時～11日09時までの57時間積算雨量)

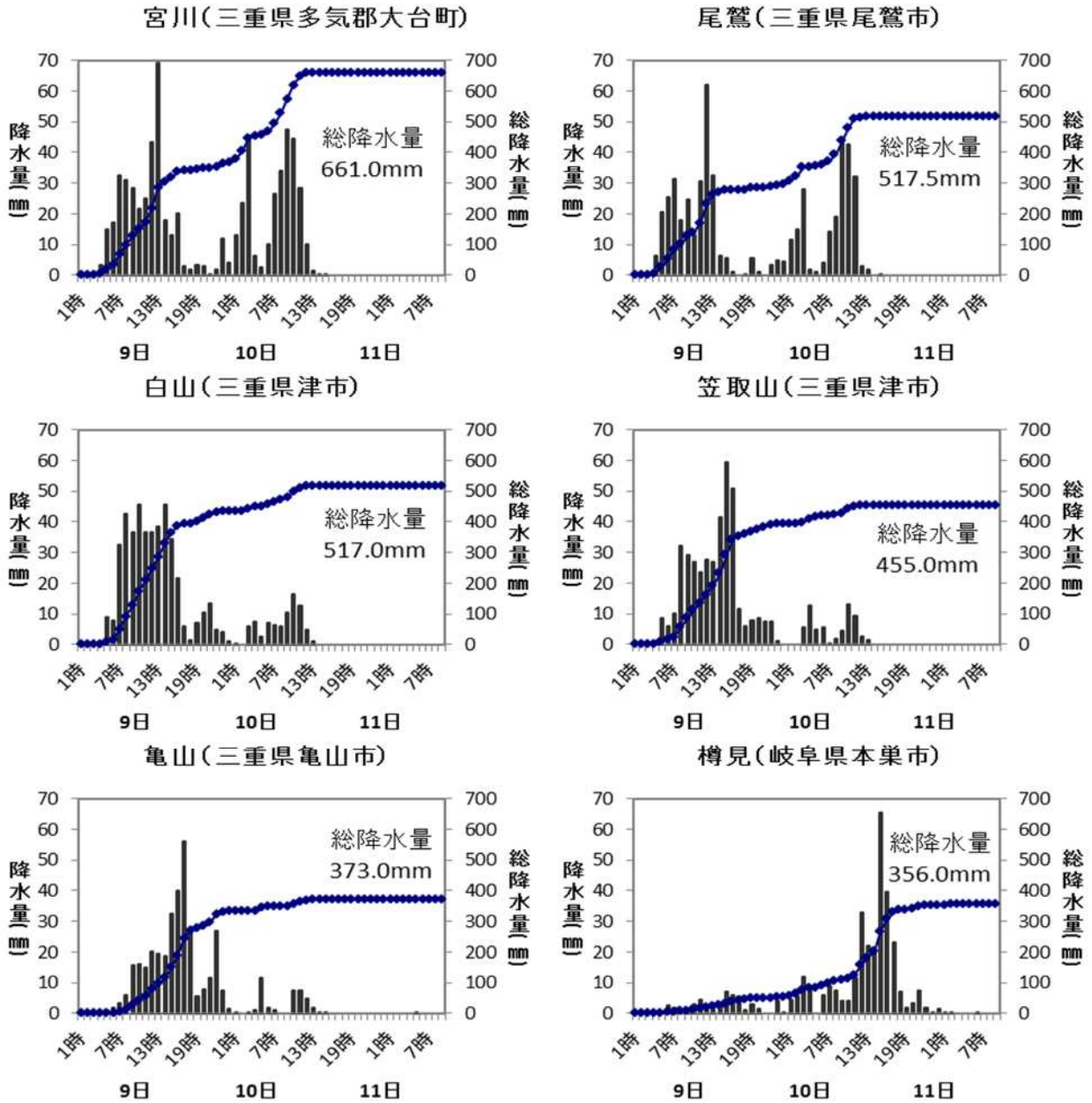


解析雨量とは、全国に設置しているレーダーと、アメダス及び自治体等の地上の雨量計を組み合わせ、雨量分布を1km四方の細かさで解析したものです。

降水量の推移

降水量の多かった主なアメダス地点（単位：mm）

平成26年8月9日00時～11日09時



次ページに地点の配置図があります。

降水量推移グラフ（前ページの地点の配置図）



気象官署とアメダスの降水量表

平成26年8月9日00時～11日09時

気象官署

都県名	官署名	9日	10日	11日 (～09時)	合計
		(mm)	(mm)	(mm)	(mm)
茨城県	水戸	0.0	43.5	0.0	43.5
栃木県	宇都宮	0.5	44.5	1.5	46.5
	日光(特)	22.0	192.5	19.5	234.0
群馬県	前橋	10.5	26.5	0.0	37.0
埼玉県	熊谷	5.5	37.0	0.0	42.5
	秩父(特)	12.5	17.5	0.0	30.0
千葉県	銚子	16.5	36.0	0.0	52.5
	千葉(特)	4.5	12.5	-	17.0
	館山(特)	2.5	11.5	0.0	14.0
	勝浦(特)	34.5	41.0	-	75.5
東京都	東京	0.0	45.0	-	45.0
	大島(特)	2.5	2.5	0.0	5.0
	三宅島(特)	4.0	5.5	0.0	9.5
	八丈島(特)	0.0	0.0	0.0	0.0
神奈川県	横浜	4.0	50.5	-	54.5
新潟県	新潟	9.5	5.5	31.0	46.0
	高田(特)	7.5	3.5	6.5	17.5
	相川(特)	9.5	17.5	0.5	27.5
富山県	富山	37.5	6.5	8.0	52.0
	伏木(特)	47.0	19.0	1.0	67.0
石川県	金沢	61.0	30.0	1.0	92.0
	輪島(特)	35.0	46.0	3.0	84.0
福井県	福井	61.5	32.0	7.5	101.0
	敦賀(特)	62.0	97.5	4.0	163.5
山梨県	甲府	0.5	53.0	5.5	59.0
	河口湖(特)	13.0	70.0	0.5	83.5
長野県	長野	3.5	3.0	-	6.5
	松本(特)	6.0	21.5	0.0	27.5
	飯田(特)	3.0	47.0	6.0	56.0
	軽井沢(特)	3.5	19.0	0.0	22.5
	諏訪(特)	1.5	22.5	0.5	24.5
岐阜県	岐阜	50.0	56.5	0.0	106.5
	高山(特)	19.0	54.5	2.5	76.0
静岡県	静岡	1.0	69.0	0.0	70.0
	浜松(特)	23.5	19.5	0.0	43.0
	御前崎(特)	4.5	17.0	-	21.5
	三島(特)	0.0	11.5	0.0	11.5
	石廊崎(特)	-	11.5	-	11.5
愛知県	名古屋	39.0	28.0	1.0	68.0
	伊良湖(特)	63.0	24.5	0.0	87.5
三重県	津	271.0	40.5	1.0	312.5
	尾鷲(特)	298.0	219.5	-	517.5
	四日市(特)	242.0	52.0	0.5	294.5
	上野(特)	160.0	36.5	0.5	197.0

(特)は特別地域気象観測所

アメダス

期間中の降水量の合計が200mm以上の地点

都県名	市町村名	アメダス地点名	9日	10日	11日	合計
			(mm)	(mm)	(~9時) (mm)	
長野県	木曾郡王滝村	御嶽山	9.5	185.0	27.5	222.0
山梨県	南巨摩郡南部町	南部	2.5	190.0	12.5	205.0
静岡県	静岡市葵区	井川	6.0	195.5	25.5	227.0
	静岡市葵区	梅ヶ島	5.5	212.5	23.0	241.0
	榛原郡川根本町	川根本町	8.0	180.0	18.5	206.5
愛知県	北設楽郡豊根村	茶臼山	7.5	221.0	29.0	257.5
岐阜県	大野郡白川村	御母衣	35.0	178.0	9.0	222.0
	高山市	六厩	26.5	181.5	17.0	225.0
	郡上市	長滝	33.0	215.5	8.0	256.5
	関市	関市板取	42.0	210.0	12.0	264.0
	本巣市	樽見	54.5	300.0	1.5	356.0
	揖斐郡揖斐川町	揖斐川	59.0	153.5	0.0	212.5
	不破郡関ヶ原町	関ヶ原	100.0	176.0	0.0	276.0
	大垣市	上石津	160.5	118.5	0.0	279.0
三重県	いなべ市	北勢	149.0	77.0	0.0	226.0
	亀山市	亀山	333.0	39.5	0.5	373.0
	津市	笠取山	393.0	62.0	0.0	455.0
	名張市	名張	185.5	60.0	0.5	246.0
	津市	白山	435.5	81.5	0.0	517.0
	伊勢市	小俣	153.5	51.0	0.0	204.5
	松阪市	粥見	274.0	121.5	0.0	395.5
	鳥羽市	鳥羽	200.0	33.5	0.5	234.0
	度会郡大紀町	藤坂峠	261.5	28.0	0.0	289.5
	度会郡南伊勢町	南伊勢	181.5	32.5	0.0	214.0
	多気郡大台町	宮川	368.0	293.0	0.0	661.0
	北牟婁郡紀北町	紀伊長島	185.0	90.0	0.0	275.0
	熊野市	熊野新鹿	143.0	72.0	0.0	215.0
	南牟婁郡御浜町	御浜	209.0	181.0	0.0	390.0
福井県	大野市	九頭竜	39.0	179.0	5.5	223.5

気象官署とアメダスの最大1時間降水量表

平成26年8月9日00時～11日09時

気象官署

都県名	官署名	降水量(mm)	月日	時分	都県名	官署名	降水量(mm)	月日	時分
茨城県	水戸	14.0	08/10	17:33	福井県	福井	14.0	08/10	15:08
栃木県	宇都宮	23.5	08/10	13:44		敦賀(特)	29.0	08/10	14:26
	日光(特)	47.0	08/10	11:52	山梨県	甲府	17.5	08/10	08:32
群馬県	前橋	15.5	08/10	10:17		河口湖(特)	15.0	08/10	15:36
埼玉県	熊谷	24.0	08/10	10:32	長野県	長野	2.5	08/09	00:02
	秩父(特)	8.5	08/10	09:37		松本(特)	4.5	08/10	14:31
千葉県	銚子	21.5	08/10	18:03		飯田(特)	12.0	08/10	21:06
	千葉(特)	5.0	08/10	00:11		軽井沢(特)	4.5	08/10	15:41
	館山(特)	6.5	08/10	01:07	諏訪(特)	6.0	08/10	15:46	
	勝浦(特)	32.5	08/10	00:04	岐阜県	岐阜	12.0	08/10	11:44
東京都	東京	17.0	08/10	19:03		高山(特)	12.0	08/10	16:18
	大島(特)	2.5	08/09	12:56	静岡県	静岡	40.0	08/10	07:19
	三宅島(特)	4.0	08/09	09:00		浜松(特)	9.0	08/09	22:52
	八丈島(特)	0.0	08/11	02:48		御前崎(特)	10.5	08/10	05:29
神奈川県	横浜	17.5	08/10	18:45		三島(特)	4.5	08/10	08:15
	新潟	15.5	08/11	03:01		石廊崎(特)	6.0	08/10	03:57
	高田(特)	7.0	08/11	00:33		網代(特)	39.5	08/10	08:31
新潟県	相川(特)	10.5	08/10	20:04	愛知県	名古屋	8.0	08/10	02:48
	富山	6.5	08/09	01:58		伊良湖(特)	23.0	08/09	21:17
富山県	伏木(特)	14.5	08/10	17:04	三重県	津	40.5	08/09	08:57
	石川県	金沢	22.5	08/10		16:00	尾鷲(特)	85.0	08/09
石川県	輪島(特)	24.0	08/10	17:37		四日市(特)	39.0	08/09	16:59
						上野(特)	36.5	08/09	13:59

(特)は特別地域気象観測所

アメダス

最大1時間降水量50mm以上の地点

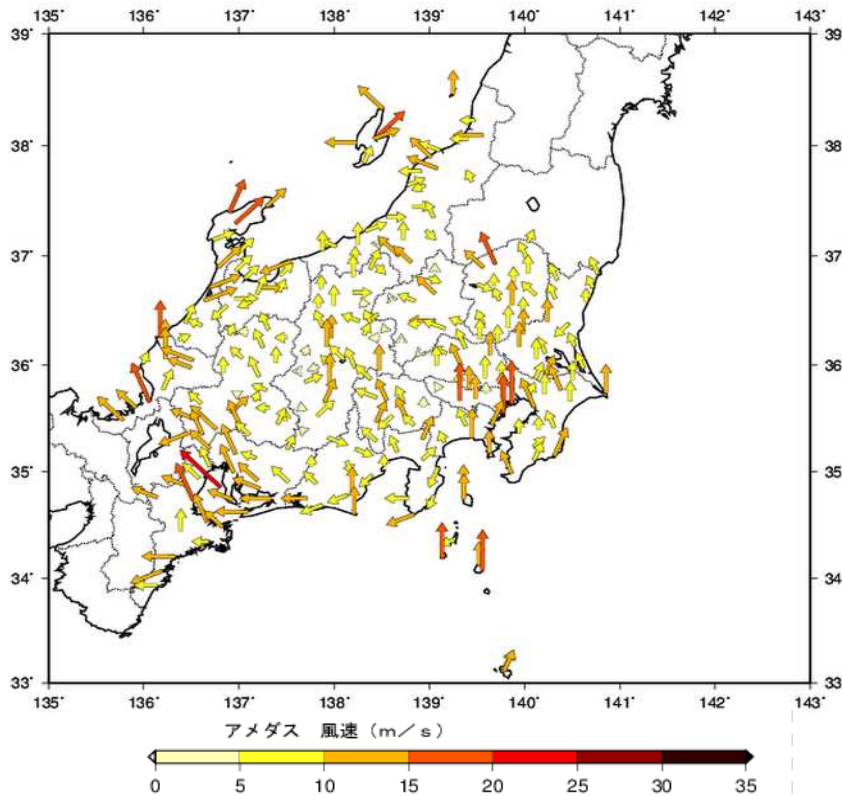
都県名	市町村名	アメダス地点名	降水量(mm)	月日	時分
茨城県	鹿嶋市	鹿嶋	57.5	08/10	07:10
栃木県	日光市	五十里	53.5	08/10	12:41
	鹿沼市	鹿沼	50.5	08/10	12:22
東京都	府中市	府中	50.5	08/10	10:40
千葉県	香取市	香取	66.0	08/10	06:04
	香取郡東庄町	東庄	71.5	08/10	03:21
神奈川県	相模原市緑区	相模湖	55.5	08/10	09:22
	小田原市	小田原	58.5	08/10	08:55
山梨県	南巨摩郡南部町	南部	50.0	08/10	07:22
静岡県	静岡市葵区	井川	61.0	08/10	14:28
岐阜県	本巣市	樽見	69.0	08/10	15:10
三重県	亀山市	亀山	56.0	08/09	17:00
	津市	笠取山	63.5	08/09	14:52
	津市	白山	52.5	08/09	14:33
	度会郡大紀町	藤坂峠	72.5	08/09	15:18
	多気郡大台町	宮川	76.0	08/09	13:07
	熊野市	熊野新鹿	52.0	08/09	11:57

(4) 風の状況

平成26年8月9日00時～11日09時

最大風速(10分間平均風速の最大値)分布図

台風の接近により南よりの風が強まり、最大風速は各地で15メートル以上の強い風を観測した。特に愛知県セントレアでは8月10日11時11分に南東23.0メートルを観測した。最大瞬間風速は東京都八王子で8月10日15時51分に南32.8メートルを観測した。



参考：風の強さと吹き方(気象庁ホームページより)

風の強さ (予報用語)	平均風速 (m/s)	およその 時速	速さの目安	人への影響	屋外・樹木の様子	走行中の車	建造物	およその 瞬間風速 (m/s)		
やや強い風	10以上 15未満	～50km	一般道路 の自動車	風に向かって歩けにくくなる。 傘がさせない。	樹木全体が揺れ始める。 電線が揺れ始める。	道路の吹流しの角度が水平 になり、高速運転中では横風 に流される感覚を受ける。	樋(とい)が揺れ始める。	20		
強い風	15以上 20未満	～70km		風に向かって歩けなくなり、転倒 する人も出る。 高所での作業はきわめて危険。	電線が鳴り始める。 看板やトタン板が外れ始め る。	高速運転中では、横風に流さ れる感覚が大きくなる。	屋根瓦・屋根葺材がはがれるもの がある。 雨戸やシャッターが揺れる。			
非常に強い風	20以上 25未満	～90km	高速道路 の自動車	何かにつかまっていなくて立っ てられない。 飛来物によって負傷するおそれ がある。	細い木の幹が折れたり、根 の張っていない木が倒れ始め る。	通常の速度で運転するのが 困難になる。	屋根瓦・屋根葺材が飛散するもの がある。 固定されていないプレハブ小屋が移 動、転倒する。 ビニールハウスのフィルム(被覆材) が広範囲に破れる。	30		
	25以上 30未満	～110km			看板が落下・飛散する。 道路標識が傾く。			40		
猛烈な風	30以上 35未満	～125km	特急電車	屋外での行動は極めて危険。	多くの樹木が倒れる。 電柱や街灯で倒れるもの がある。 ブロック壁で倒壊するもの がある。	走行中のトラックが横転す る。	固定の不十分な金属屋根の葺材が めくれる。 養生の不十分な仮設足場が崩落す る。	50		
	35以上 40未満	～140km							外装材が広範囲にわたって飛散し、 下地材が露出するものがある。 住家で倒壊するものがある。 鉄骨構造物で変形するものがある。	60
	40以上	140km～								

(注1) 平均風速は10分間の平均、瞬間風速は3秒間の平均です。風の吹き方は絶えず強弱の変動があり、瞬間風速は平均風速の1.5倍程度になることが多いですが、大気の状態が不安定な場合等は3倍以上になることがあります。
 (注2) この表を使用される際は、以下の点にご注意下さい。
 1. 風速は地形や建物の影響を受けますので、その場所での風速は近くにある観測所の値と大きく異なる場合があります。
 2. 風速が同じであっても、対象となる建物、構造物の状態や風の吹き方によって被害が異なる場合があります。この表では、ある風速が観測された際に、通常発生する現象や被害を記述していますので、これより大きな被害が発生したり、逆に小さな被害にとどまる場合もあります。
 3. 人や物への影響は日本風工学会の「瞬間風速と人や街の様子との関係」を参考に作成しています。今後、表現など実状と合わなくなった場合には内容を変更することがあります。

気象官署の最大風速・最大瞬間風速と最低海面気圧の表

平成26年8月9日00時～11日09時

都県名	官署名	期間内最大風速				期間内最大瞬間風速				期間内最低海面気圧		
		風向	m/s	月日	時分迄	風向	m/s	月日	時分迄	hPa	月日	時分
茨城県	水戸	北東	8.4	08/09	18:51	北東	16.2	08/09	18:16	997.0	08/11	09:00
栃木県	宇都宮	南	10.8	08/10	20:02	南	17.6	08/11	00:44	995.9	08/11	03:16
	日光(特)	西北西	7.0	08/10	18:05	西南西	18.7	08/10	14:11			
群馬県	前橋	東	10.7	08/10	18:23	東	18.2	08/10	14:48	992.5	08/10	18:11
埼玉県	熊谷	南南東	9.2	08/10	17:15	南東	18.1	08/10	17:13	993.6	08/10	18:37
	秩父(特)	南	8.7	08/10	17:11	南	18.8	08/10	17:08	990.7	08/10	17:29
千葉県	銚子	南	12.7	08/11	00:24	南	20.3	08/10	20:59	998.4	08/11	05:03
	千葉(特)	南南東	14.0	08/10	12:14	南南西	20.9	08/11	01:48	997.8	08/11	04:13
	館山(特)	南南東	11.0	08/10	09:40	南南西	17.7	08/11	00:03	999.2	08/10	18:09
	勝浦(特)	南南西	13.5	08/11	05:14	南	18.5	08/10	16:02	998.9	08/11	04:24
東京都	東京	南	11.4	08/11	00:35	南	24.2	08/11	03:04	995.9	08/11	03:08
	大島(特)	南	10.9	08/10	22:11	南	20.1	08/10	16:25	997.8	08/10	16:27
	三宅島(特)	南	10.4	08/10	13:09	南南西	23.4	08/10	11:37	999.5	08/11	03:39
	八丈島(特)	南南西	9.3	08/10	19:47	南南西	19.3	08/10	11:49	1001.4	08/10	16:39
神奈川県	横浜	南南西	11.7	08/10	20:49	南南西	22.2	08/10	21:06	997.0	08/10	17:59
新潟県	新潟	南東	12.3	08/10	19:22	東南東	18.9	08/10	17:02	986.6	08/10	19:41
	高田(特)	南	9.5	08/10	20:26	南	16.9	08/10	20:38	985.0	08/10	18:15
	相川(特)	東	13.1	08/10	04:51	東	22.0	08/10	04:49	984.5	08/10	17:39
富山県	富山	西	10.5	08/10	23:10	西	17.4	08/11	00:05	983.6	08/10	15:46
	伏木(特)	南西	8.4	08/11	08:30	南西	15.6	08/11	08:42	983.8	08/10	15:05
石川県	金沢	西南西	14.5	08/10	20:43	南西	22.2	08/10	20:56	982.3	08/10	14:53
	輪島(特)	南南西	15.9	08/10	20:10	南南西	25.3	08/10	20:02	982.2	08/10	17:27
福井県	福井	南	13.8	08/10	15:23	南	23.1	08/10	15:20	982.5	08/10	14:10
	敦賀(特)	南南東	18.5	08/10	12:10	南南東	30.8	08/10	12:44	982.2	08/10	13:10
山梨県	甲府	南南東	10.4	08/10	12:47	南南東	21.1	08/10	14:09	993.3	08/10	17:46
	河口湖(特)	南南東	10.2	08/10	11:56	南西	18.2	08/10	16:03			
長野県	長野	西	8.1	08/10	05:00	西南西	14.0	08/10	15:23	987.7	08/10	17:21
	松本(特)	南	10.1	08/10	19:32	南	20.9	08/10	19:44	988.9	08/10	17:25
	飯田(特)	南西	9.6	08/10	16:44	南南西	16.2	08/10	16:40	993.4	08/10	15:19
	軽井沢(特)	北東	3.4	08/10	04:57	東	9.7	08/10	04:53			
岐阜県	諏訪(特)	南東	8.9	08/10	11:48	南東	16.8	08/10	11:39	990.1	08/10	17:29
	岐阜	南東	14.9	08/10	14:43	東南東	26.7	08/10	11:14	989.0	08/10	14:31
	高山(特)	南南東	8.9	08/10	16:38	南南東	18.2	08/10	17:02	986.7	08/10	15:40
静岡県	静岡	北東	7.6	08/10	01:18	東北東	13.4	08/10	01:21	997.6	08/10	18:04
	浜松(特)	東	10.6	08/09	12:10	東	19.7	08/09	12:09	996.5	08/10	16:43
	御前崎	南	12.2	08/10	14:47	南	16.4	08/10	14:42	997.1	08/10	17:06
	三島(特)	南西	8.0	08/10	22:16	南西	15.0	08/10	22:16	997.9	08/10	16:09
	石廊崎(特)	東北東	12.2	08/09	13:48	東北東	20.0	08/09	18:18	998.9	08/10	17:45
	網代(特)	北北東	9.7	08/09	22:22	北北東	14.2	08/09	22:12	997.6	08/11	04:33
愛知県	名古屋	南南東	14.2	08/10	13:23	南東	24.9	08/10	13:01	990.7	08/10	14:25
	伊良湖(特)	東	13.4	08/09	18:34	南東	23.5	08/10	10:26	993.4	08/10	14:31
三重県	津	南南東	17.7	08/10	11:11	東南東	24.6	08/10	04:22	989.6	08/10	13:26
	尾鷲(特)	東北東	14.0	08/09	03:51	南南東	32.2	08/10	09:36	990.6	08/10	10:50
	四日市(特)	南東	9.5	08/10	10:42	南東	21.3	08/10	11:09	989.4	08/10	14:12
	上野(特)	東南東	11.5	08/10	08:56	南東	23.8	08/10	08:53	986.6	08/10	12:05

：標高800m以上のため海面気圧を求めません。

(特)：特別地域気象観測所

アメダスの最大風速表

平成26年8月9日00時～11日09時

最大風速15m/s以上の地点

都県名	市町村名	アメダス地点名	風向(16方位)	風速(m/s)	月日	時分
栃木県	日光市	五十里	南南東	15.4	08/10	18:55
東京都	八王子市	八王子	南	16.6	08/10	15:41
	江戸川区	江戸川臨海	南	18.7	08/10	19:06
	大田区	羽田	南	16.7	08/10	19:49
	神津島村	神津島	南	15.8	08/10	16:32
	三宅村	三宅坪田	南	18.0	08/10	11:35
愛知県	常滑市	セントレア	南東	23.0	08/10	11:11
新潟県	佐渡市	両津	南西	16.3	08/11	08:00
石川県	輪島市	三井	南西	16.4	08/10	20:18
福井県	坂井市	三国	南	16.6	08/10	15:38

アメダスの最大瞬間風速表

平成26年8月9日00時～11日09時

最大瞬間風速25m/s以上の地点

都県名	市町村名	アメダス地点名	風向(16方位)	風速(m/s)	月日	時分
栃木県	日光市	五十里	南南東	29.8	08/10	18:54
東京都	八王子市	八王子	南	32.8	08/10	15:51
	江戸川区	江戸川臨海	南	25.0	08/10	19:01
愛知県	新城市	新城	東南東	27.2	08/10	12:17
	常滑市	セントレア	南南東	31.9	08/10	12:09
岐阜県	揖斐郡揖斐川町	揖斐川	東	25.4	08/10	12:25
三重県	伊勢市	小俣	南南東	25.3	08/10	11:43
	松阪市	粥見	南南東	28.5	08/10	11:07
石川県	輪島市	三井	南西	25.2	08/10	20:21
福井県	勝山市	勝山	南東	26.1	08/10	13:00
	小浜市	小浜	東	27.2	08/10	11:25

(5) 気象官署とアメダスの極値更新状況

気象官署

統計開始以来の極値更新

統計開始以来の極値更新はありませんでした。

8月としての極値更新

日降水量

都道府県	市町村	地点名	日降水量		これまでの観測史上1位		統計開始年月
			(mm)	月日	(mm)	年月日	
三重県	四日市市	四日市(特)	242.0	8/9	166.5	1971/8/30	1966/8

月最大24時間降水量

都道府県	市町村	地点名	月最大24時間降水量			これまでの観測史上1位		統計開始年月
			(mm)	期日	期間	(mm)	年月日	
三重県	四日市市	四日市(特)	273.5	8/9	09日07時～10日07時	199.0	2001/8/21	1971/8
	津市	津	287.5	8/9	09日05時～10日05時	284.0	1971/8/30	1971/8

データに付加した記号について

(特)：特別地域気象観測所

アメダス(統計期間10年以上の観測所)

統計開始以来の極値更新

日降水量

都道府県	市町村	地点名	日降水量		これまでの観測史上1位		統計開始年月
			(mm)	月日	(mm)	年月日	
三重県	亀山市	亀山	333.0	8/9	242.0	2011/9/4	1976/1
	津市	笠取山	393.0	8/9	261.0	2013/9/15	1976/4
	津市	白山	435.5	8/9	324	2004/9/29	1979/3

日最大1時間降水量

都道府県	市町村	地点名	日最大1時間降水量			これまでの観測史上1位		統計開始年月
			(mm)	月日	時分	(mm)	年月日	
千葉県	香取郡東庄町	東庄	71.5	8/10	03:21	63	1999/10/27	1976/1
神奈川県	相模原市緑区	相模湖	55.5	8/10	09:22	54.0	2010/8/19	1976/1

月最大24時間降水量

都道府県	市町村	地点名	月最大24時間降水量			これまでの観測史上1位		統計開始年月
			(mm)	月日	時分	(mm)	年月日	
三重県	亀山市	亀山	347.0	8/10	05:30	272	1976/9/9	1976/1
	津市	白山	449.5	8/10	04:00	389.5	2013/9/16	1979/3

アメダス（統計期間10年以上の観測所）

8月としての極値更新

日降水量

都道府県	市町村	地点名	日降水量		これまでの観測史上1位		統計開始年月
			(mm)	月日	(mm)	年月日	
千葉県	香取市	香取	139.0	8/10	123	2003/8/15	2000/8
岐阜県	大野郡白川村	御母衣	178.0	8/10	167	2004/8/31	1982/8
	高山市	六廐	181.5	8/10	170	1998/8/27	1979/8
	郡上市	長滝	215.5	8/10	169	2003/8/9	1979/8
三重県	亀山市	亀山	333.0	8/9	240	1988/8/16	1976/8
	津市	笠取山	393.0	8/9	259	2001/8/21	1976/8
	津市	白山	435.5	8/9	323	1982/8/1	1979/8
	熊野市	熊野新鹿	143.0	8/9	142	2004/8/23	2002/8
福井県	大野市	九頭竜	179.0	8/10	137	2003/8/9	1982/8

日最大1時間降水量

都道府県	市町村	地点名	日最大1時間降水量			これまでの観測史上1位		統計開始年月
			(mm)	月日	時分	(mm)	年月日	
千葉県	香取市	香取	66.0	8/10	06:04	56.0	2008/8/16	2000/8
	香取郡東庄町	東庄	71.5	8/10	03:21	57	1997/8/26	1976/8
	山武郡横芝光町	横芝光	44.5	8/10	05:34	38	1986/8/4	1976/8
神奈川県	相模原市緑区	相模湖	55.5	8/10	09:22	54.0	2010/8/19	1976/8
	小田原市	小田原	58.5	8/10	08:55	51.0	2013/8/2	1976/8
三重県	熊野市	熊野新鹿	52.0	8/9	11:57	50.0	2009/8/9	2002/8

月最大24時間降水量

都道府県	市町村	地点名	月最大24時間降水量			これまでの観測史上1位		統計開始年月
			(mm)	月日	時分	(mm)	年月日	
千葉県	香取市	香取	139.5	8/10	23:20	138	2003/8/15	2000/8
三重県	亀山市	亀山	347.0	8/10	05:30	256	1988/8/16	1976/8
	津市	笠取山	410.5	8/10	04:00	326	2001/8/22	1976/8
	津市	白山	449.5	8/10	04:00	340	1982/8/1	1979/8
福井県	大飯郡おおい町	大飯	149.5	8/9	14:40	141	2001/8/22	1996/8

日最大風速

都道府県	市町村	地点名	日最大風速				これまでの観測史上1位			統計開始年月
			(m/s)	風向	月日	時分	(m/s)	風向	年月日	
長野県	南佐久郡南牧村	野辺山	11.3	南	8/10	12:47	11	南	2004/8/31	1979/8
山梨県	北杜市	大泉	9.1	南東	8/10	18:17	9	北北西	2006/8/12	1978/8
	南巨摩郡身延町	切石	10.0	南南西	8/10	17:05	10	南南西	2004/8/31	1978/8
静岡県	静岡市葵区	井川	8.0	西北西	8/10	16:01	8	西南西	1982/8/2	1979/8
愛知県	愛西市	愛西	11.8	南東	8/10	12:10	9.3	北西	2009/8/11	1979/8
	蒲都市	蒲郡	12.0	東南東	8/10	10:45	9	東南東	2003/8/8	1979/8
岐阜県	郡上市	長滝	7.2	南	8/10	14:37	7	南	1992/8/9	1979/8
	美濃市	美濃	10.2	南西	8/10	15:15	10	南南西	2004/8/31	1979/8
	揖斐郡揖斐川町	揖斐川	12.1	東南東	8/10	12:34	10	南東	2004/8/30	1979/8
	不破郡関ヶ原町	関ヶ原	13.0	東北東	8/10	09:36	9	東北東	2003/8/8	1979/8
	大垣市	大垣	11.9	南南東	8/10	14:40	9.1	西	2009/8/11	1979/8
	多治見市	多治見	8.1	南東	8/10	14:31	7	南東	2004/8/31	1979/8
三重県	伊勢市	小俣	13.7	南南東	8/10	11:11	13	南南東	2004/8/30	1979/8
	北牟婁郡紀北町	紀伊長島	13.5	東	8/10	11:01	11	東南東	1989/8/27	1979/8
新潟県	魚沼市	守門	8.0	南南東	8/10	19:44	7	南	2004/8/31	1979/8
	南魚沼郡湯沢町	湯沢	10.2	南東	8/10	19:42	10	南東	1982/8/2	1979/8
福井県	坂井市	三国	16.6	南	8/10	15:38	12.6	南	2013/8/31	1979/8
	三方郡美浜町	美浜	11.2	南東	8/10	13:16	10	南東	2004/8/30	1979/8

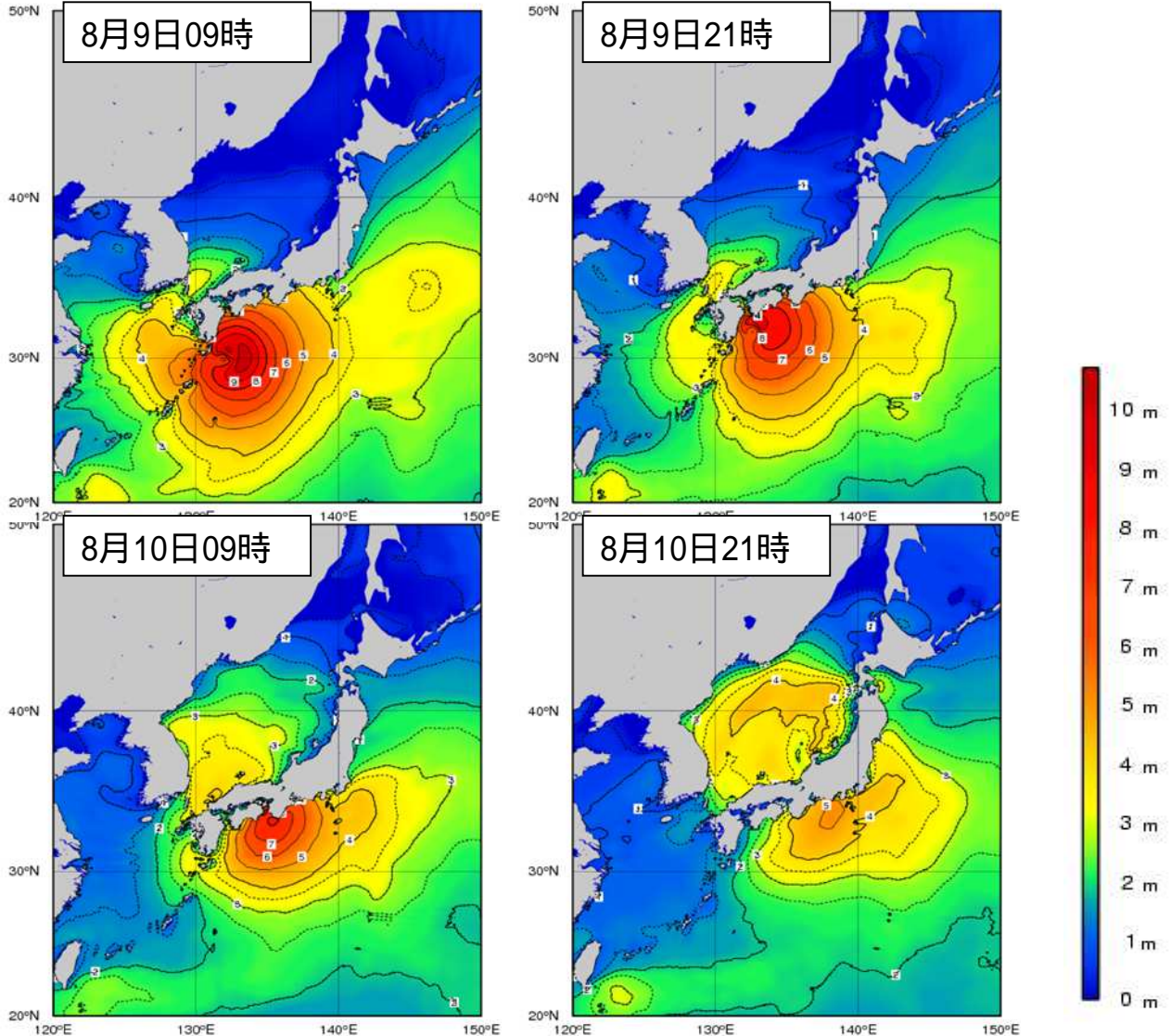
データに付加した記号について

〕：統計を行う対象資料が許容範囲を超えて欠けている値

(6) 波の状況

沿岸波浪図

東海地方から関東地方の海上では、台風の接近に伴って9日昼前から波やうねりが次第に高くなり、9日昼前から10日夜にかけて4メートルを超えるしけとなった。



[利用上の注意]

図は波の高さを有義波高で示しています。

[有義波高について]

実際の海面には高い波も低い波も含まれており、このような状態をよりよく代表するために、目視での観測に近いとされる「有義波高」が用いられています。波高（波の高さ）と言った場合は、一般に有義波高を指します。

ただしその利用に当っては、有義波高よりも高い波を含み得ることに注意が必要です。例えば、100個の波を観測した中には有義波高の約1.6倍の最大波が、同じく1000個の波の中には約2倍の高さの最大波が含まれるといわれています。

詳しいことは、気象庁ホームページ中の次のページをご覧ください。

<http://www.data.kishou.go.jp/kaiyou/db/wave/comment/term/yuugi.html>

有義波高及び最大波高の期間最大値

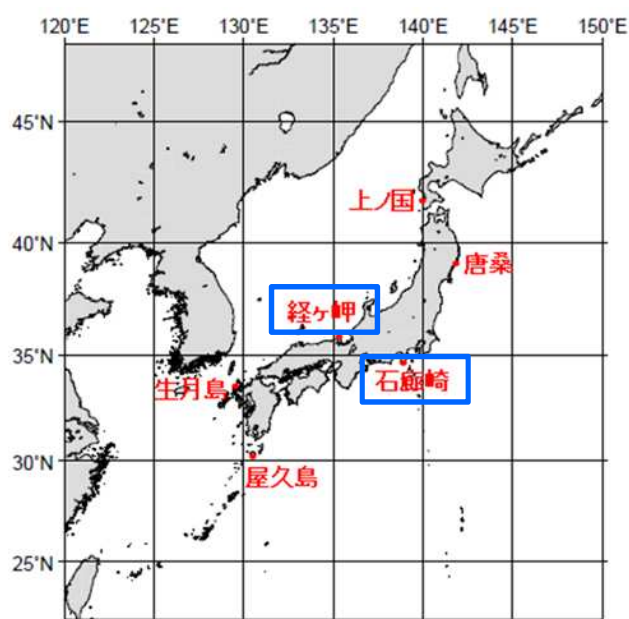
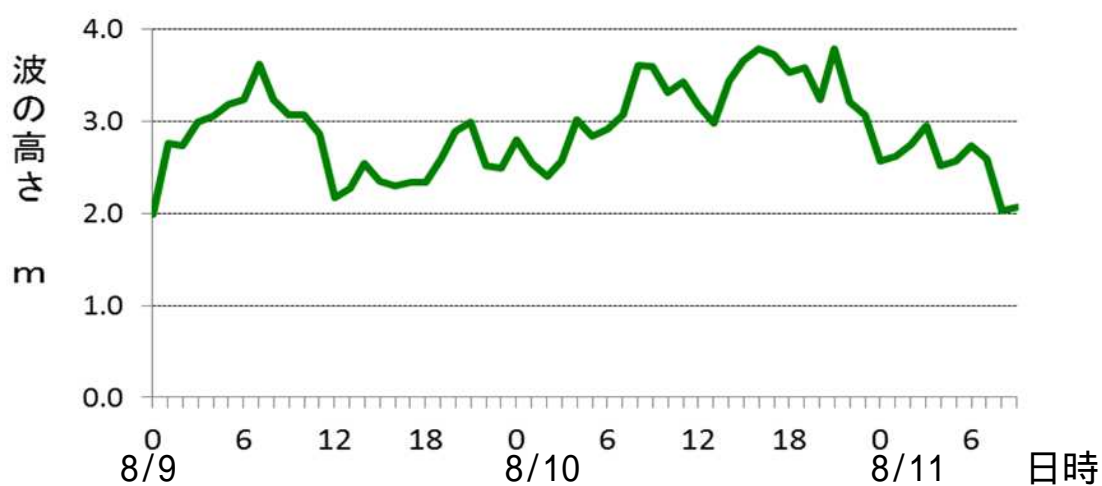
平成26年8月9日00時～8月11日09時

波浪計設置地点	有義波高の期間最大値			最大波高の期間最大値		
	(m)	月 日	時 刻	(m)	月 日	時 刻
石廊崎	3.8	8/10	21:00	6.0	8/10	21:00
経ヶ岬	1.6	8/10	10:00	2.6	8/10	10:00

石廊崎 における有義波高の経過

平成26年8月9日00時～8月11日09時

有義波高



波浪計設置地点()

3 特別警報・警報の発表状況

特別警報

三重県（津地方気象台発表）

	発表時刻
大雨特別警報	2014年8月9日17時20分
大雨特別警報解除	2014年8月10日17時15分

警報

平成26年8月8日00時～11日24時の期間に発表された警報を表示します。表示は、警報の種類ごとに、その警報が発表された県に色を塗ることで示します。なお、灰色で表示の範囲は東京管区外の府県、白色は該当の警報が発表されなかった都県です。

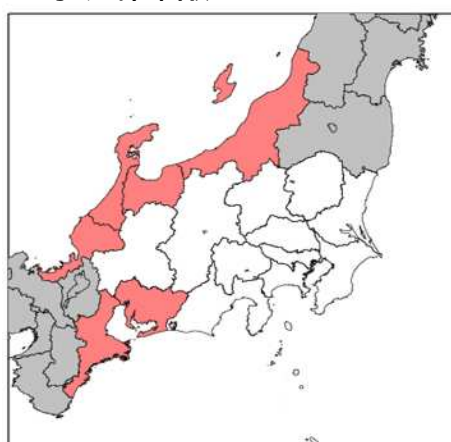
大雨警報



洪水警報



暴風警報



波浪警報



高潮警報



警報の発表・解除時刻、対象細分区域など、より詳細な情報は各地方気象台が発表する「気象速報」をご覧ください。または該当する気象台に直接お問い合わせください。

最新の注意報・警報の発表状況は、気象庁ホームページでご確認ください。
<http://www.jma.go.jp/jp/warn/>

4 土砂災害警戒情報発表状況

平成26年8月8日～11日

茨城県

(茨城県・水戸地方気象台共同発表)

番号	発表日時	警戒対象地域	警戒解除地域
第1号	平成26年8月10日 04時03分	鹿嶋市* 神栖市*	
第2号	平成26年8月10日 06時14分	鹿嶋市 潮来市* 稲敷市* 神栖市 行方市* 銚田市*	
第3号	平成26年8月10日 09時15分	鹿嶋市 潮来市 行方市 銚田市	稲敷市 神栖市
第4号	平成26年8月10日 11時27分	(全警戒解除)	鹿嶋市 潮来市 行方市 銚田市

栃木県

(栃木県・宇都宮地方気象台共同発表)

番号	発表日時	警戒対象地域	警戒解除地域
第1号	平成26年8月10日 13時40分	那須塩原市* 那須町*	
第2号	平成26年8月10日 20時55分	(全警戒解除)	那須塩原市 那須町

群馬県

(群馬県・前橋地方気象台共同発表)

番号	発表日時	警戒対象地域	警戒解除地域
第1号	平成26年8月10日 16時06分	中之条町*	
第2号	平成26年8月10日 19時10分	(全警戒解除)	中之条町

千葉県

(千葉県・銚子地方気象台共同発表)

番号	発表日時	警戒対象地域	警戒解除地域
第1号	平成26年8月10日 06時31分	旭市* 匝瑳市* 香取市* 多古町* 横芝光町*	
第2号	平成26年8月10日 09時30分	(全警戒解除)	旭市 匝瑳市 香取市 多古町 横芝光町

山梨県

(山梨県・甲府地方気象台共同発表)

番号	発表日時	警戒対象地域	警戒解除地域
第1号	平成26年8月10日 13時30分	韮崎市* 南アルプス市* 北杜市* 早川町* 富士川町*	
第2号	平成26年8月10日 16時45分	韮崎市 南アルプス市 早川町 富士川町	北杜市
第3号	平成26年8月10日 18時15分	(全警戒解除)	韮崎市 南アルプス市 早川町 富士川町

長野県

(長野県・長野地方気象台共同発表)

番号	発表日時	警戒対象地域	警戒解除地域
第1号	平成26年8月10日 15時10分	富士見町*	
第2号	平成26年8月10日 18時10分	(全警戒解除)	富士見町

富山県

(富山県・富山地方気象台共同発表)

番号	発表日時	警戒対象地域	警戒解除地域
第1号	平成26年8月8日 05時30分	氷見市*	
第2号	平成26年8月8日 16時10分	(全警戒解除)	氷見市

石川県

(石川県・金沢地方気象台共同発表)

番号	発表日時	警戒対象地域	警戒解除地域
第1号	平成26年8月8日 06時15分	七尾市* 羽咋市* 宝達志水町* 中能登町*	
第2号	平成26年8月8日 17時05分	(全警戒解除)	七尾市 羽咋市 宝達志水町 中能登町

福井県

(福井県・福井地方気象台共同発表)

番号	発表日時	警戒対象地域	警戒解除地域
第1号	平成26年8月10日 08時20分	敦賀市* 南越前町* 美浜町*	
第2号	平成26年8月10日 10時40分	敦賀市 小浜市* 南越前町 美浜町 若狭町*	
第3号	平成26年8月10日 12時56分	敦賀市 小浜市 南越前町 美浜町 おおい町* 若狭町	
第4号	平成26年8月10日 15時10分	敦賀市 小浜市 池田町* 南越前町 美浜町 おおい町 若狭町	
第5号	平成26年8月10日 16時00分	敦賀市 小浜市 池田町 南越前町 美浜町 若狭町	おおい町
第6号	平成26年8月10日 17時35分	敦賀市 南越前町 美浜町 若狭町	小浜市 池田町
第7号	平成26年8月10日 19時20分	敦賀市 南越前町 美浜町	若狭町
第8号	平成26年8月10日 20時35分	敦賀市 南越前町	美浜町
第9号	平成26年8月10日 22時40分	(全警戒解除)	敦賀市 南越前町

*印は、新たに警戒対象となった市町村を示します。

土砂災害警戒情報発表状況(続き)

平成26年8月8日～11日

岐阜県

(岐阜県・岐阜地方気象台共同発表)

番号	発表日時	警戒対象地域	警戒解除地域
第1号	平成26年8月10日 05時20分	大垣市*	
第2号	平成26年8月10日 20時55分	(全警戒解除)	大垣市

静岡県

(静岡県・静岡地方気象台共同発表)

番号	発表日時	警戒対象地域	警戒解除地域
第1号	平成26年8月10日 15時25分	浜松市北部* 川根本町*	
第2号	平成26年8月10日 21時40分	(全警戒解除)	浜松市北部 川根本町

三重県

(三重県・津地方気象台共同発表)

番号	発表日時	警戒対象地域	警戒解除地域
第1号	平成26年8月9日 08時20分	津市中西部*	
第2号	平成26年8月9日 08時55分	津市中西部 伊賀市*	
第3号	平成26年8月9日 10時10分	津市中西部 松阪市東部* 伊賀市	
第4号	平成26年8月9日 11時40分	津市東部* 津市中西部 松阪市東部 伊賀市	
第5号	平成26年8月9日 13時40分	津市東部 津市中西部 松阪市東部 名張市* 伊賀市 大台町*	
第6号	平成26年8月9日 14時55分	津市東部 津市中西部 松阪市東部 名張市 亀山市* 伊賀市 大台町	
第7号	平成26年8月9日 15時40分	津市東部 津市中西部 松阪市東部 名張市 亀山市 伊賀市 多気町* 大台町 度会町* 大紀町* 南伊勢町*	
第8号	平成26年8月9日 16時05分	津市東部 津市中西部 松阪市東部 松阪市西部* 鈴鹿市* 名張市 亀山市 伊賀市 多気町 大台町 度会町 大紀町 南伊勢町	
第9号	平成26年8月9日 16時25分	津市東部 津市中西部 四日市市* 松阪市東部 松阪市西部 鈴鹿市 名張市 亀山市 伊賀市 菰野町* 多気町 大台町 度会町 大紀町 南伊勢町	
第10号	平成26年8月10日 12時25分	津市東部 津市中西部 松阪市東部 亀山市	四日市市 松阪市西部 鈴鹿市 名張市 伊賀市 菰野町 多気町 大台町 度会町 大紀町 南伊勢町
第11号	平成26年8月10日 13時10分	(全警戒解除)	津市東部 津市中西部 松阪市東部 亀山市

*印は、新たに警戒対象となった市町村を示します。

5 指定河川洪水予報発表状況

平成26年8月8日～8月11日

発表官署	伝達官署	河川名	情報番号	種類	発表日時
岐阜地方気象台	名古屋地方気象台 津地方気象台	揖斐川中流	第1号	はん濫注意情報	平成26年8月10日 15時00分
			第2号	はん濫警戒情報	平成26年8月10日 16時30分
			第3号	はん濫危険情報	平成26年8月10日 17時30分
			第4号	はん濫危険情報	平成26年8月10日 18時00分
			第5号	はん濫注意情報(警戒情報解除)	平成26年8月10日 21時00分
			第6号	はん濫注意情報解除	平成26年8月11日 03時20分
岐阜地方気象台	名古屋地方気象台 津地方気象台	長良川中流	第1号	はん濫注意情報	平成26年8月10日 19時20分
			第2号	はん濫注意情報解除	平成26年8月11日 00時40分
岐阜地方気象台		木曾川水系長良川上流	第1号	はん濫注意情報	平成26年8月10日 17時00分
			第2号	はん濫警戒情報	平成26年8月10日 17時40分
			第3号	はん濫危険情報	平成26年8月10日 18時30分
			第4号	はん濫危険情報	平成26年8月10日 18時40分
			第5号	はん濫警戒情報	平成26年8月10日 19時50分
			第6号	はん濫注意情報(警戒情報解除)	平成26年8月10日 20時50分
			第7号	はん濫注意情報解除	平成26年8月11日 00時50分
名古屋地方気象台	岐阜地方気象台 津地方気象台	揖斐川下流	第1号	はん濫注意情報	平成26年8月10日 20時25分
			第2号	はん濫注意情報解除	平成26年8月11日 06時30分
津地方気象台		鈴鹿川及び鈴鹿川派川	第1号	はん濫注意情報	平成26年8月9日 15時30分
			第2号	はん濫注意情報	平成26年8月9日 16時50分
			第3号	はん濫警戒情報	平成26年8月9日 17時30分
			第4号	はん濫危険情報	平成26年8月9日 18時00分
			第5号	はん濫警戒情報	平成26年8月9日 20時40分
			第6号	はん濫注意情報解除	平成26年8月10日 13時00分
津地方気象台		雲出川及び雲出古川	第1号	はん濫注意情報	平成26年8月9日 12時10分
			第2号	はん濫警戒情報	平成26年8月9日 13時50分
			第3号	はん濫危険情報	平成26年8月9日 14時50分
			第4号	はん濫危険情報	平成26年8月9日 15時20分
			第5号	はん濫危険情報	平成26年8月9日 15時40分
			第6号	はん濫警戒情報	平成26年8月9日 21時10分
			第7号	はん濫注意情報解除	平成26年8月10日 13時50分
津地方気象台		榑田川	第1号	はん濫注意情報	平成26年8月9日 15時10分
			第2号	はん濫注意情報	平成26年8月9日 16時20分
			第3号	はん濫注意情報解除	平成26年8月10日 02時00分
			第1号	はん濫注意情報	平成26年8月10日 07時30分
			第2号	はん濫注意情報	平成26年8月10日 12時30分
			第3号	はん濫注意情報解除	平成26年8月10日 20時10分
津地方気象台		宮川	第1号	はん濫注意情報	平成26年8月9日 17時50分
			第2号	はん濫注意情報解除	平成26年8月9日 22時50分
大阪管区気象台	津地方気象台 京都地方気象台	木津川上流	第1号	はん濫注意情報	平成26年8月9日 16時45分
			第2号	はん濫注意情報	平成26年8月9日 17時30分
			第3号	はん濫注意情報解除	平成26年8月9日 20時05分
大阪管区気象台	津地方気象台 奈良地方気象台	名張川	第1号	はん濫注意情報	平成26年8月9日 13時50分
			第2号	はん濫警戒情報	平成26年8月9日 14時30分
			第3号	はん濫注意情報(警戒情報解除)	平成26年8月9日 16時30分
			第4号	はん濫注意情報解除	平成26年8月9日 17時55分
和歌山地方気象台 津地方気象台		熊野川下流	第1号	はん濫注意情報	平成26年8月10日 10時50分
			第2号	はん濫注意情報解除	平成26年8月10日 20時00分
		桂川下流	第1号	はん濫警戒情報	平成26年8月10日 14時05分
			第2号	はん濫危険情報	平成26年8月10日 14時25分
			第3号	はん濫警戒情報	平成26年8月10日 18時45分
			第4号	はん濫注意情報解除	平成26年8月10日 20時05分
		大和川下流	第1号	はん濫注意情報	平成26年8月9日 12時40分
			第2号	はん濫警戒情報	平成26年8月9日 13時40分
			第3号	はん濫注意情報解除	平成26年8月9日 17時30分
		大和川上流	第1号	はん濫警戒情報	平成26年8月9日 12時20分
			第2号	はん濫注意情報解除	平成26年8月9日 16時50分
和歌山地方気象台 津地方気象台		猪名川	第1号	はん濫注意情報	平成26年8月10日 13時00分
			第2号	はん濫注意情報解除	平成26年8月10日 15時50分

注) 印の付いた河川は、都道府県との共同発表
無印の河川は、国土交通省地方整備局または河川国道事務所等との共同発表

6 府県気象情報発表状況

平成26年8月8日～11日

茨城県 (水戸地方気象台発表)

情報番号	発表日時	情報の名称
第1号	平成26年8月8日11時18分	平成26年台風第11号に関する茨城県気象情報
第2号	平成26年8月8日17時09分	平成26年台風第11号に関する茨城県気象情報
第3号	平成26年8月9日06時43分	平成26年台風第11号に関する茨城県気象情報
第4号	平成26年8月9日11時20分	平成26年台風第11号に関する茨城県気象情報(図情報)
第5号	平成26年8月9日17時17分	平成26年台風第11号に関する茨城県気象情報
第6号	平成26年8月9日17時27分	平成26年台風第11号に関する茨城県気象情報(図情報)
第7号	平成26年8月10日05時02分	平成26年台風第11号に関する茨城県気象情報
第8号	平成26年8月10日11時44分	平成26年台風第11号に関する茨城県気象情報
第9号	平成26年8月10日12時11分	平成26年台風第11号に関する茨城県気象情報(図情報)
第10号	平成26年8月10日17時09分	平成26年台風第11号に関する茨城県気象情報
第11号	平成26年8月10日22時16分	平成26年台風第11号に関する茨城県気象情報

栃木県 (宇都宮地方気象台発表)

情報番号	発表日時	情報の名称
第1号	平成26年8月8日11時00分	平成26年台風第11号に関する栃木県気象情報
第2号	平成26年8月8日16時44分	平成26年台風第11号に関する栃木県気象情報
第3号	平成26年8月9日06時33分	平成26年台風第11号に関する栃木県気象情報
第4号	平成26年8月9日17時18分	平成26年台風第11号に関する栃木県気象情報
第5号	平成26年8月10日05時53分	平成26年台風第11号に関する栃木県気象情報
第6号	平成26年8月10日11時22分	平成26年台風第11号に関する栃木県気象情報
第7号	平成26年8月10日16時58分	平成26年台風第11号に関する栃木県気象情報
第8号	平成26年8月10日23時22分	平成26年台風第11号に関する栃木県気象情報
第9号	平成26年8月11日05時33分	平成26年台風第11号に関する栃木県気象情報

群馬県 (前橋地方気象台発表)

情報番号	発表日時	情報の名称
第1号	平成26年8月8日10時48分	平成26年台風第11号に関する群馬県気象情報
第2号	平成26年8月8日16時15分	平成26年台風第11号に関する群馬県気象情報
第3号	平成26年8月9日06時16分	平成26年台風第11号に関する群馬県気象情報
第4号	平成26年8月9日16時48分	平成26年台風第11号に関する群馬県気象情報
第5号	平成26年8月10日06時21分	平成26年台風第11号に関する群馬県気象情報
第6号	平成26年8月10日10時21分	平成26年台風第11号に関する群馬県気象情報
第7号	平成26年8月10日14時22分	平成26年台風第11号に関する群馬県気象情報
第8号	平成26年8月10日16時30分	平成26年台風第11号に関する群馬県気象情報
第9号	平成26年8月10日19時22分	平成26年台風第11号に関する群馬県気象情報
第10号	平成26年8月10日22時26分	平成26年台風第11号に関する群馬県気象情報
第11号	平成26年8月10日22時41分	平成26年台風第11号に関する群馬県気象情報
第12号	平成26年8月11日04時56分	平成26年台風第11号に関する群馬県気象情報

埼玉県 (熊谷地方気象台発表)

情報番号	発表日時	情報の名称
第1号	平成26年8月8日11時16分	平成26年台風第11号に関する埼玉県気象情報
第2号	平成26年8月8日17時28分	平成26年台風第11号に関する埼玉県気象情報
第3号	平成26年8月9日06時50分	平成26年台風第11号に関する埼玉県気象情報
第4号	平成26年8月9日17時55分	平成26年台風第11号に関する埼玉県気象情報
第5号	平成26年8月10日05時45分	平成26年台風第11号に関する埼玉県気象情報
第6号	平成26年8月10日11時42分	平成26年台風第11号に関する埼玉県気象情報
第7号	平成26年8月10日17時48分	平成26年台風第11号に関する埼玉県気象情報
第8号	平成26年8月10日23時17分	平成26年台風第11号に関する埼玉県気象情報

府県気象情報発表状況(続き)

平成26年8月8日～11日

東京都 (気象庁予報部発表)

情報番号	発表日時	情報の名称
第1号	平成26年8月8日15時35分	台風第11号に関する東京都気象情報
第2号	平成26年8月9日06時25分	台風第11号に関する東京都気象情報
第3号	平成26年8月9日16時51分	台風第11号に関する東京都気象情報
第4号	平成26年8月10日04時55分	台風第11号に関する東京都気象情報
第5号	平成26年8月10日09時12分	台風第11号に関する東京都気象情報
第6号	平成26年8月10日10時02分	台風第11号に関する東京都気象情報(図情報)
第7号	平成26年8月10日12時01分	台風第11号に関する東京都気象情報(図情報)
第8号	平成26年8月10日17時12分	台風第11号に関する東京都気象情報
第9号	平成26年8月10日20時40分	台風第11号に関する東京都気象情報
第10号	平成26年8月11日05時25分	台風第11号に関する東京都気象情報

千葉県 (銚子地方気象台発表)

情報番号	発表日時	情報の名称
第1号	平成26年8月8日11時59分	平成26年台風第11号に関する千葉県気象情報
第2号	平成26年8月8日16時50分	平成26年台風第11号に関する千葉県気象情報
第3号	平成26年8月9日06時36分	平成26年台風第11号に関する千葉県気象情報
第4号	平成26年8月9日17時12分	平成26年台風第11号に関する千葉県気象情報
第5号	平成26年8月10日02時02分	平成26年台風第11号に関する千葉県気象情報
第6号	平成26年8月10日07時44分	平成26年台風第11号に関する千葉県気象情報
第7号	平成26年8月10日11時56分	平成26年台風第11号に関する千葉県気象情報
第8号	平成26年8月10日17時15分	平成26年台風第11号に関する千葉県気象情報
第9号	平成26年8月10日23時26分	平成26年台風第11号に関する千葉県気象情報
第10号	平成26年8月11日06時08分	平成26年台風第11号に関する千葉県気象情報

神奈川県 (横浜地方気象台発表)

情報番号	発表日時	情報の名称
第1号	平成26年8月8日17時41分	平成26年台風第11号に関する神奈川県気象情報
第2号	平成26年8月9日06時28分	平成26年台風第11号に関する神奈川県気象情報
第3号	平成26年8月9日18時04分	平成26年台風第11号に関する神奈川県気象情報
第4号	平成26年8月10日06時23分	平成26年台風第11号に関する神奈川県気象情報
第5号	平成26年8月10日12時17分	平成26年台風第11号に関する神奈川県気象情報
第6号	平成26年8月10日16時38分	平成26年台風第11号に関する神奈川県気象情報
第7号	平成26年8月10日20時49分	平成26年台風第11号に関する神奈川県気象情報

山梨県 (甲府地方気象台発表)

情報番号	発表日時	情報の名称
第1号	平成26年8月8日17時22分	平成26年台風第11号に関する山梨県気象情報
第2号	平成26年8月9日06時39分	平成26年台風第11号に関する山梨県気象情報
第3号	平成26年8月9日17時34分	平成26年台風第11号に関する山梨県気象情報
第4号	平成26年8月10日06時04分	平成26年台風第11号に関する山梨県気象情報
第5号	平成26年8月10日11時35分	平成26年台風第11号に関する山梨県気象情報
第6号	平成26年8月10日17時16分	平成26年台風第11号に関する山梨県気象情報
第7号	平成26年8月11日00時58分	平成26年台風第11号に関する山梨県気象情報
第8号	平成26年8月11日06時55分	平成26年台風第11号に関する山梨県気象情報

長野県 (長野地方気象台発表)

情報番号	発表日時	情報の名称
第1号	平成26年8月8日17時02分	平成26年台風第11号に関する長野県気象情報
第2号	平成26年8月9日06時03分	平成26年台風第11号に関する長野県気象情報
第3号	平成26年8月9日11時01分	平成26年台風第11号に関する長野県気象情報
第4号	平成26年8月9日17時03分	平成26年台風第11号に関する長野県気象情報
第5号	平成26年8月10日06時19分	平成26年台風第11号に関する長野県気象情報
第6号	平成26年8月10日11時20分	平成26年台風第11号に関する長野県気象情報
第7号	平成26年8月10日17時00分	平成26年台風第11号に関する長野県気象情報
第8号	平成26年8月10日23時22分	平成26年台風第11号に関する長野県気象情報
第9号	平成26年8月11日03時34分	平成26年台風第11号に関する長野県気象情報
第10号	平成26年8月11日06時01分	平成26年台風第11号に関する長野県気象情報
第1号	平成26年8月11日08時51分	大雨に関する長野県気象情報
第2号	平成26年8月11日11時16分	大雨に関する長野県気象情報
第3号	平成26年8月11日17時08分	大雨に関する長野県気象情報

府県気象情報発表状況(続き)

平成26年8月8日～11日

新潟県 (新潟地方気象台発表)

情報番号	発表日時	情報の名称
第1号	平成26年8月8日16時38分	平成26年台風第11号に関する新潟県気象情報
第2号	平成26年8月9日05時56分	平成26年台風第11号に関する新潟県気象情報
第3号	平成26年8月9日17時08分	平成26年台風第11号に関する新潟県気象情報
第4号	平成26年8月10日06時28分	平成26年台風第11号に関する新潟県気象情報
第5号	平成26年8月10日17時37分	平成26年台風第11号に関する新潟県気象情報
第6号	平成26年8月10日23時00分	平成26年台風第11号に関する新潟県気象情報
第7号	平成26年8月11日05時01分	平成26年台風第11号に関する新潟県気象情報

富山県 (富山地方気象台発表)

情報番号	発表日時	情報の名称
第1号	平成26年8月8日06時14分	大雨と雷に関する富山県気象情報
第2号	平成26年8月8日11時33分	大雨と雷に関する富山県気象情報
第1号	平成26年8月8日17時33分	平成26年台風第11号に関する富山県気象情報
第2号	平成26年8月9日06時21分	平成26年台風第11号に関する富山県気象情報
第3号	平成26年8月9日07時10分	平成26年台風第11号に関する富山県気象情報(図情報)
第4号	平成26年8月9日17時37分	平成26年台風第11号に関する富山県気象情報
第5号	平成26年8月9日17時58分	平成26年台風第11号に関する富山県気象情報(図情報)
第6号	平成26年8月10日05時47分	平成26年台風第11号に関する富山県気象情報
第7号	平成26年8月10日06時10分	平成26年台風第11号に関する富山県気象情報(図情報)
第8号	平成26年8月10日12時06分	平成26年台風第11号に関する富山県気象情報
第9号	平成26年8月10日12時25分	平成26年台風第11号に関する富山県気象情報(図情報)
第10号	平成26年8月10日17時17分	平成26年台風第11号に関する富山県気象情報
第11号	平成26年8月10日17時54分	平成26年台風第11号に関する富山県気象情報(図情報)
第12号	平成26年8月10日23時08分	平成26年台風第11号に関する富山県気象情報
第13号	平成26年8月11日05時16分	平成26年台風第11号に関する富山県気象情報

石川県 (金沢地方気象台発表)

情報番号	発表日時	情報の名称
第1号	平成26年8月8日06時38分	大雨と雷に関する石川県気象情報
第2号	平成26年8月8日11時42分	大雨と雷に関する石川県気象情報
第1号	平成26年8月8日17時02分	平成26年台風第11号に関する石川県気象情報
第2号	平成26年8月9日06時31分	平成26年台風第11号に関する石川県気象情報
第3号	平成26年8月9日17時53分	平成26年台風第11号に関する石川県気象情報
第4号	平成26年8月10日05時55分	平成26年台風第11号に関する石川県気象情報
第5号	平成26年8月10日11時41分	平成26年台風第11号に関する石川県気象情報
第6号	平成26年8月10日17時51分	平成26年台風第11号に関する石川県気象情報
第7号	平成26年8月10日23時06分	平成26年台風第11号に関する石川県気象情報
第8号	平成26年8月11日06時08分	平成26年台風第11号に関する石川県気象情報
第9号	平成26年8月11日12時03分	大雨に関する石川県気象情報

福井県 (福井地方気象台発表)

情報番号	発表日時	情報の名称
第1号	平成26年8月8日16時33分	平成26年台風第11号に関する福井県気象情報
第2号	平成26年8月9日06時18分	平成26年台風第11号に関する福井県気象情報
第3号	平成26年8月9日06時46分	平成26年台風第11号に関する福井県気象情報(図情報)
第4号	平成26年8月9日17時03分	平成26年台風第11号に関する福井県気象情報
第5号	平成26年8月9日17時12分	平成26年台風第11号に関する福井県気象情報(図情報)
第6号	平成26年8月9日23時55分	平成26年台風第11号に関する福井県気象情報
第7号	平成26年8月10日05時33分	平成26年台風第11号に関する福井県気象情報
第8号	平成26年8月10日06時02分	平成26年台風第11号に関する福井県気象情報(図情報)
第9号	平成26年8月10日11時37分	平成26年台風第11号に関する福井県気象情報
第10号	平成26年8月10日11時44分	平成26年台風第11号に関する福井県気象情報(図情報)
第11号	平成26年8月10日17時40分	平成26年台風第11号に関する福井県気象情報
第12号	平成26年8月10日17時51分	平成26年台風第11号に関する福井県気象情報(図情報)
第13号	平成26年8月10日23時33分	平成26年台風第11号に関する福井県気象情報
第14号	平成26年8月11日05時24分	平成26年台風第11号に関する福井県気象情報
第15号	平成26年8月11日11時18分	平成26年台風第11号に関する福井県気象情報

府県気象情報発表状況(続き)

平成26年8月8日～11日

岐阜県 (岐阜地方気象台発表)

情報番号	発表日時	情報の名称
第1号	平成26年8月8日17時18分	平成26年台風第11号に関する岐阜県気象情報
第2号	平成26年8月9日05時27分	平成26年台風第11号に関する岐阜県気象情報
第3号	平成26年8月9日11時31分	平成26年台風第11号に関する岐阜県気象情報(図情報)
第4号	平成26年8月9日17時15分	平成26年台風第11号に関する岐阜県気象情報
第5号	平成26年8月9日23時24分	平成26年台風第11号に関する岐阜県気象情報
第6号	平成26年8月10日05時15分	平成26年台風第11号に関する岐阜県気象情報
第7号	平成26年8月10日06時33分	平成26年台風第11号に関する岐阜県気象情報
第8号	平成26年8月10日06時50分	平成26年台風第11号に関する岐阜県気象情報(図情報)
第9号	平成26年8月10日10時38分	平成26年台風第11号に関する岐阜県気象情報
第10号	平成26年8月10日11時20分	平成26年台風第11号に関する岐阜県気象情報
第11号	平成26年8月10日16時47分	平成26年台風第11号に関する岐阜県気象情報
第12号	平成26年8月10日22時09分	平成26年台風第11号に関する岐阜県気象情報

静岡県 (静岡地方気象台発表)

情報番号	発表日時	情報の名称
第1号	平成26年8月8日17時45分	平成26年台風第11号に関する静岡県気象情報
第2号	平成26年8月9日06時00分	平成26年台風第11号に関する静岡県気象情報
第3号	平成26年8月9日18時06分	平成26年台風第11号に関する静岡県気象情報
第4号	平成26年8月9日23時41分	平成26年台風第11号に関する静岡県気象情報
第5号	平成26年8月10日06時20分	平成26年台風第11号に関する静岡県気象情報
第6号	平成26年8月10日06時38分	平成26年台風第11号に関する静岡県気象情報
第7号	平成26年8月10日10時57分	平成26年台風第11号に関する静岡県気象情報
第8号	平成26年8月10日11時51分	平成26年台風第11号に関する静岡県気象情報
第9号	平成26年8月10日17時36分	平成26年台風第11号に関する静岡県気象情報
第10号	平成26年8月10日22時43分	平成26年台風第11号に関する静岡県気象情報
第11号	平成26年8月11日05時30分	平成26年台風第11号に関する静岡県気象情報

愛知県 (名古屋地方気象台発表)

情報番号	発表日時	情報の名称
第1号	平成26年8月8日16時55分	平成26年台風第11号に関する愛知県気象情報
第2号	平成26年8月9日06時00分	平成26年台風第11号に関する愛知県気象情報
第3号	平成26年8月9日07時42分	平成26年台風第11号に関する愛知県気象情報(図情報)
第4号	平成26年8月9日16時53分	平成26年台風第11号に関する愛知県気象情報
第5号	平成26年8月10日00時13分	平成26年台風第11号に関する愛知県気象情報
第6号	平成26年8月10日05時22分	平成26年台風第11号に関する愛知県気象情報
第7号	平成26年8月10日06時33分	平成26年台風第11号に関する愛知県気象情報
第8号	平成26年8月10日10時42分	平成26年台風第11号に関する愛知県気象情報
第9号	平成26年8月10日11時30分	平成26年台風第11号に関する愛知県気象情報
第10号	平成26年8月10日17時45分	平成26年台風第11号に関する愛知県気象情報

三重県 (津地方気象台発表)

情報番号	発表日時	情報の名称
第1号	平成26年8月8日05時30分	雷と突風に関する三重県気象情報
第1号	平成26年8月8日17時18分	平成26年台風第11号に関する三重県気象情報
第2号	平成26年8月9日05時55分	平成26年台風第11号に関する三重県気象情報
第3号	平成26年8月9日11時59分	平成26年台風第11号に関する三重県気象情報
第4号	平成26年8月9日17時08分	平成26年台風第11号に関する三重県気象情報
第5号	平成26年8月9日17時21分	記録的な大雨に関する三重県気象情報
第6号	平成26年8月9日18時56分	平成26年台風第11号に関する三重県気象情報
第7号	平成26年8月9日23時40分	平成26年台風第11号に関する三重県気象情報
第8号	平成26年8月10日02時26分	平成26年台風第11号に関する三重県気象情報(図情報)
第9号	平成26年8月10日05時36分	平成26年台風第11号に関する三重県気象情報
第10号	平成26年8月10日06時36分	平成26年台風第11号に関する三重県気象情報
第11号	平成26年8月10日10時44分	平成26年台風第11号に関する三重県気象情報
第12号	平成26年8月10日11時25分	平成26年台風第11号に関する三重県気象情報
第13号	平成26年8月10日17時27分	平成26年台風第11号に関する三重県気象情報

7 竜巻注意情報発表状況

平成26年8月8日～11日

茨城県 (水戸地方気象台発表)

情報番号	発表日時	対象地域
第1号	平成26年8月10日10時47分	茨城県
第2号	平成26年8月10日11時47分	茨城県
第3号	平成26年8月10日12時46分	茨城県
第4号	平成26年8月10日13時46分	茨城県
第5号	平成26年8月10日15時41分	茨城県
第6号	平成26年8月10日17時57分	茨城県

栃木県 (宇都宮地方気象台発表)

情報番号	発表日時	対象地域
第1号	平成26年8月10日10時46分	栃木県
第2号	平成26年8月10日11時45分	栃木県
第3号	平成26年8月10日12時40分	栃木県
第4号	平成26年8月10日13時36分	栃木県
第5号	平成26年8月10日14時36分	栃木県
第6号	平成26年8月10日15時37分	栃木県

群馬県 (前橋地方気象台発表)

情報番号	発表日時	対象地域
第1号	平成26年8月10日07時56分	群馬県
第2号	平成26年8月10日10時46分	群馬県
第3号	平成26年8月10日11時46分	群馬県
第4号	平成26年8月10日13時36分	群馬県
第5号	平成26年8月10日14時41分	群馬県

埼玉県 (熊谷地方気象台発表)

情報番号	発表日時	対象地域
第1号	平成26年8月10日08時06分	埼玉県
第2号	平成26年8月10日09時51分	埼玉県
第3号	平成26年8月10日10時51分	埼玉県
第4号	平成26年8月10日11時53分	埼玉県
第5号	平成26年8月10日12時50分	埼玉県
第6号	平成26年8月10日13時46分	埼玉県
第7号	平成26年8月10日14時56分	埼玉県
第8号	平成26年8月10日16時41分	埼玉県
第9号	平成26年8月10日17時41分	埼玉県

東京都 (気象庁予報部発表)

情報番号	発表日時	対象地域
第1号	平成26年8月10日07時52分	東京地方
第2号	平成26年8月10日09時51分	東京地方
第3号	平成26年8月10日10時52分	東京地方
第4号	平成26年8月10日11時50分	東京地方
第5号	平成26年8月10日12時46分	東京地方
第6号	平成26年8月10日13時48分	東京地方
第7号	平成26年8月10日16時42分	東京地方
第8号	平成26年8月10日17時41分	東京地方

千葉県 (銚子地方気象台発表)

情報番号	発表日時	対象地域
第1号	平成26年8月10日11時10分	千葉県
第2号	平成26年8月10日12時06分	千葉県
第3号	平成26年8月10日13時10分	千葉県
第4号	平成26年8月10日14時06分	千葉県

神奈川県 (横浜地方気象台発表)

情報番号	発表日時	対象地域
第1号	平成26年8月10日07時41分	神奈川県
第2号	平成26年8月10日09時52分	神奈川県
第3号	平成26年8月10日10時51分	神奈川県
第4号	平成26年8月10日11時51分	神奈川県
第5号	平成26年8月10日12時50分	神奈川県
第6号	平成26年8月10日15時03分	神奈川県
第7号	平成26年8月10日16時02分	神奈川県
第8号	平成26年8月10日17時01分	神奈川県
第9号	平成26年8月10日18時01分	神奈川県

山梨県 (甲府地方気象台発表)

情報番号	発表日時	対象地域
第1号	平成26年8月10日06時56分	山梨県
第2号	平成26年8月10日07時56分	山梨県
第3号	平成26年8月10日09時50分	山梨県
第4号	平成26年8月10日10時46分	山梨県
第5号	平成26年8月10日11時46分	山梨県
第6号	平成26年8月10日13時17分	山梨県
第7号	平成26年8月10日14時16分	山梨県
第8号	平成26年8月10日15時17分	山梨県
第9号	平成26年8月10日16時16分	山梨県
第10号	平成26年8月10日17時16分	山梨県
第11号	平成26年8月10日18時16分	山梨県

長野県 (長野地方気象台発表)

情報番号	発表日時	対象地域
第1号	平成26年8月10日07時17分	長野県
第2号	平成26年8月10日08時16分	長野県
第3号	平成26年8月10日13時19分	長野県
第4号	平成26年8月10日14時16分	長野県
第5号	平成26年8月10日15時16分	長野県
第6号	平成26年8月10日16時15分	長野県

富山県 (富山地方気象台発表)

情報番号	発表日時	対象地域
第1号	平成26年8月10日16時06分	富山県

石川県 (金沢地方気象台発表)

情報番号	発表日時	対象地域
第1号	平成26年8月10日14時51分	石川県
第2号	平成26年8月10日16時02分	石川県

福井県 (福井地方気象台発表)

情報番号	発表日時	対象地域
第1号	平成26年8月10日13時46分	福井県
第2号	平成26年8月10日14時46分	福井県
第3号	平成26年8月10日15時46分	福井県
第4号	平成26年8月10日16時46分	福井県

岐阜県 (岐阜地方気象台発表)

情報番号	発表日時	対象地域
第1号	平成26年8月10日13時28分	岐阜県
第2号	平成26年8月10日14時26分	岐阜県
第3号	平成26年8月10日15時25分	岐阜県
第4号	平成26年8月10日16時21分	岐阜県

静岡県 (静岡地方気象台発表)

情報番号	発表日時	対象地域
第1号	平成26年8月10日01時37分	静岡県
第2号	平成26年8月10日06時55分	静岡県
第3号	平成26年8月10日07時50分	静岡県
第4号	平成26年8月10日10時06分	静岡県
第5号	平成26年8月10日13時17分	静岡県
第6号	平成26年8月10日14時16分	静岡県
第7号	平成26年8月10日15時15分	静岡県
第8号	平成26年8月10日16時10分	静岡県
第9号	平成26年8月10日17時06分	静岡県
第10号	平成26年8月10日18時06分	静岡県

愛知県 (名古屋地方気象台発表)

情報番号	発表日時	対象地域
第1号	平成26年8月10日01時36分	愛知県
第2号	平成26年8月10日07時40分	愛知県
第3号	平成26年8月10日13時16分	愛知県
第4号	平成26年8月10日14時16分	愛知県
第5号	平成26年8月10日15時15分	愛知県

三重県 (津地方気象台発表)

情報番号	発表日時	対象地域
第1号	平成26年8月9日07時10分	三重県
第1号	平成26年8月9日13時23分	三重県
第2号	平成26年8月9日14時24分	三重県
第3号	平成26年8月9日15時21分	三重県
第4号	平成26年8月9日16時21分	三重県
第5号	平成26年8月9日20時11分	三重県
第6号	平成26年8月10日02時16分	三重県
第1号	平成26年8月10日15時16分	三重県

8 被害の状況

総務省消防庁調べ（平成26年8月13日11時00分現在）

区分 都道府県名	人的被害				住家被害					非住家被害		崖くずれ 箇所
	死者 人	行方 不明 人	負傷者		全壊 棟	半壊 棟	一部 損壊 棟	床上 浸水 棟	床下 浸水 棟	公共 施設	その他	
			重傷 人	軽傷 人								
茨城県				1					4			
栃木県				2		5	234				237	
群馬県							1					
千葉県									4			
神奈川県				1								
新潟県								1	49			
石川県									5			
福井県				1								
岐阜県				4			6					
愛知県	1		2	9			13	3	1		1	
三重県			2	4			33	3	32		2	
計	1		4	22		5	287	7	95		240	

平成26年8月1日以降の被害を対象として取りまとめた件数
 （「台風第12号及び台風第11号に伴う大雨等による被害状況について（第20報）」より）
 栃木県については、8月10日に発生した突風被害によるもの

この表は8月13日11時00分現在の被害の状況です。

総務省消防庁がまとめた被害状況の最新の情報は、次のアドレスでご覧になれます。

<http://www.fdma.go.jp/bn/2014/>

9 東京管区気象台の対応状況

警戒体制等状況

日時	体制
8月9日17時20分	非常体制
8月11日08時30分	非常体制解除

連絡会議設置状況

日時	体制
8月9日17時20分	東京管区気象台災害対策本部設置
8月9日20時20分	東京管区気象台災害対策本部会議開催(第1回)
8月10日11時00分	東京管区気象台災害対策本部会議開催(第2回)
8月10日14時00分	東京管区気象台災害対策本部会議開催(第3回)
8月11日08時30分	東京管区気象台災害対策本部解散

台風説明会等の実施状況(東京都)

日時	開催場所	対象機関
8月8日11時00分	東京都防災センター	東京都各局担当者、区市町村防災担当者
8月8日14時00分	気象庁(電話会議システム)	伊豆諸島三町村(大島町、三宅村、八丈町)

その他各県への説明状況については、各地方気象台が発表する
気象速報を参照して下さい。

10 参考資料

台風定義と強さ・大きさ（気象庁ホームページより）

熱帯の海上で発生する低気圧を「熱帯低気圧」と呼びますが、このうち北西太平洋（赤道より北で東経180度より西の領域）または南シナ海に存在し、なおかつ低気圧域内の最大風速（10分間平均）がおよそ17m/s（34ノット、風力8）以上のものを「台風」と呼びます。

台風のおおよその勢力を示す目安として、下表のように風速（10分間平均）をもとに台風の「大きさ」と「強さ」を表現します。「大きさ」は「強風域（風速15m/s以上の強い風が吹いているか、地形の影響などがない場合に吹く可能性のある範囲）」の半径で、「強さ」は「最大風速」で区分しています。

さらに、強風域の内側で風速25m/s以上の風が吹いているか、地形の影響などがない場合に吹く可能性のある範囲を暴風域と呼びます。

強さの階級分け

階級	最大風速
強い	33 m/s 以上 ~ 44 m/s 未満
非常に強い	44 m/s 以上 ~ 54 m/s 未満
猛烈な	54 m/s 以上

大きさの階級分け

階級	強風域の半径
大型	500 km 以上 ~ 800 km 未満
超大型	800 km 以上

台風に関する情報の中では台風の大きさと強さを組み合わせて、「大型で強い台風」のように呼びます。ただし、強風域の半径が500km未満の場合には大きさを表現せず、最大風速が33m/s未満の場合には強さを表現しません。例えば「強い台風」と発表している場合、その台風は、強風域の半径が500km未満で、中心付近の最大風速は33~43m/sあって暴風域を伴っていることを表します。

問い合わせ先

東京管区気象台

気象防災部 防災調査課

<http://www.jma-net.go.jp/tokyo/>

•本気象速報の内容の全部または一部については、適宜の方法により出所を明示することにより、引用、転載、複製を行うことができます。

•ただし、「無断転載を禁じます」等の注記があるものについては、それに従ってください。

•本気象速報の内容の全部または一部について、東京管区気象台に無断で改変を行うことはできません。