

# 平成21年10月 台風第18号に関する気象速報

## 目 次

- 1 概要
- 2 気象の状況
- 3 警報等の発表状況
- 4 指定河川洪水予報発表状況
- 5 被害の状況
- 6 東京管区気象台警戒体制状況等
- 7 参考資料

平成21年10月9日

注) この資料は、速報として取り急ぎまとめたもので後日内容の一部訂正や追加をすることがあります。

東京管区気象台

# 1 概要

## (1) 資料作成の目的

台風第18号の接近・通過により、東海・関東甲信地方を中心に大雨、強風、高波などの影響を受け、各地で土砂災害や浸水による被害が発生し、太平洋沿岸を中心に港湾施設の被害などがあつた。また、関東地方では竜巻と推定される突風による被害が発生し、多数の住家が損壊した。

このときの気象状況をとりとめる目的で本資料を作成した。

なお、本資料は10月9日15時現在のものである。

## (2) 気象状況

台風第18号は、9月29日21時にマーシャル諸島で発生し、北西に進みながら発達して10月4日には猛烈な勢力となった。その後、進路を北に変え、6日から7日にかけて非常に強い勢力で南大東島近海を通過し、8日05時過ぎには強い勢力を維持したまま愛知県知多半島付近に上陸した。その後台風は関東地方北部から東北南部を北東に進み、8日夜には三陸沖に達した。

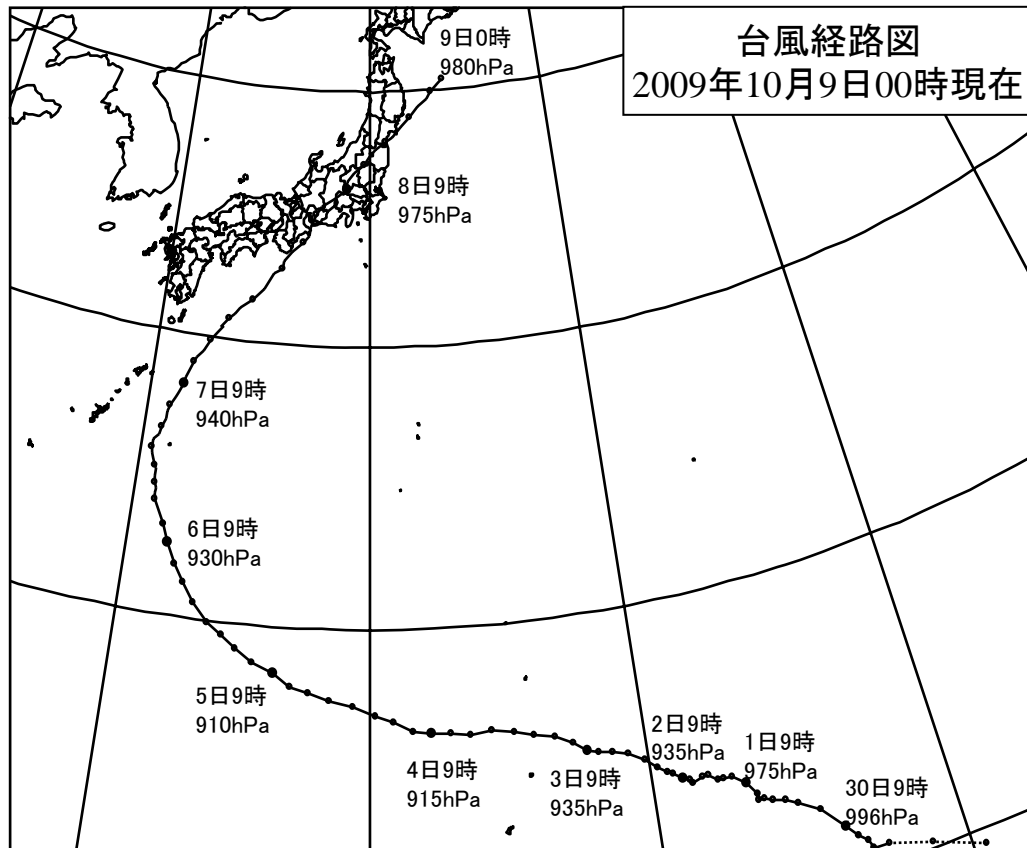
本州南岸の秋雨前線の北上に伴い、東日本太平洋側では10月5日から雨が降り始め、6日には伊豆諸島で大雨となった。台風の接近した7日には東海地方で大雨となり、その後台風の上陸した8日にかけて東海地方から関東甲信地方を中心に激しい雨が降り、大雨となった。

降り始めの5日06時から8日24時までの総降水量は、東海地方や関東甲信地方の各地で200ミリを超え、三重県松阪市粥見で300.0ミリ、東京都八丈町八丈島で264.5ミリ、愛知県東海市東海で220.5ミリを記録した。また、8日には三重県四日市市四日市で183.0ミリ、同県伊賀市上野で155.5ミリの最大24時間降水量が観測され、10月としては観測開始以来第1位の記録となった。

風は、東日本の沿岸および伊豆諸島を中心に、最大風速20m/s以上の非常に強い風を観測し、愛知県常滑市セントレアで32.7m/s、新潟県佐渡市弾崎で30.3m/sを記録した。最大瞬間風速は東海地方で40m/s以上を観測した所があり、三重県尾鷲市尾鷲で42.0m/sを記録した。また、8日には、台風の接近に伴い発達した積乱雲の通過した茨城県や千葉県で竜巻と推定される突風の発生があつた。

東海地方から関東地方にかけての海上では、台風の接近・通過に伴って波やうねりが高くなり、7日には6メートルを超える大しけとなり、8日には9メートルを超える猛烈なしけとなった所があつた。また、三河湾などでは高潮による被害が発生した。

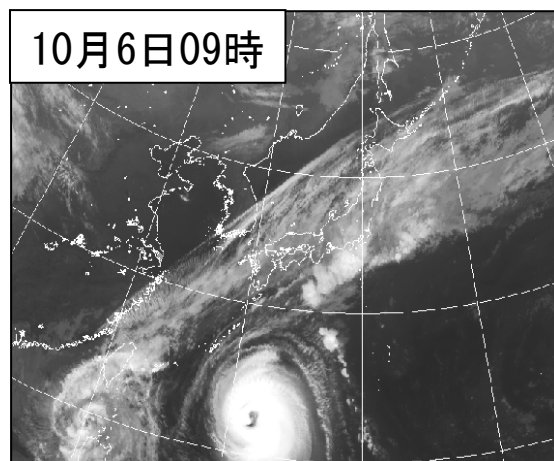
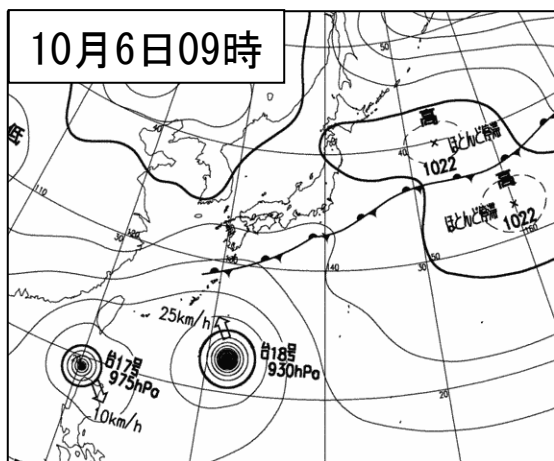
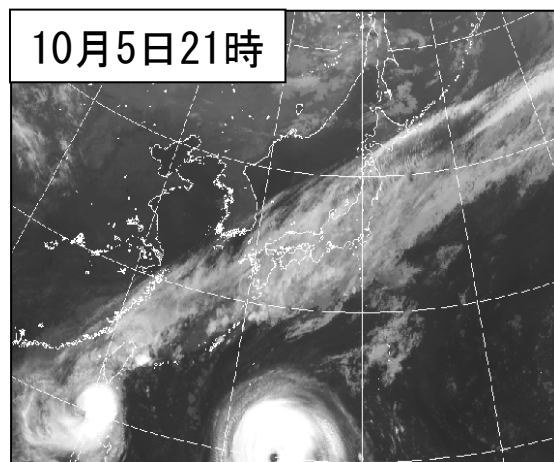
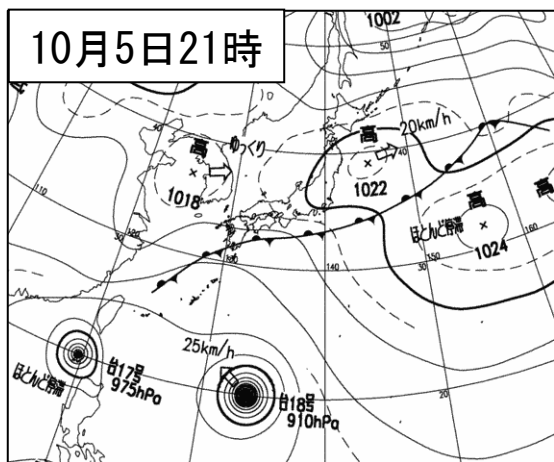
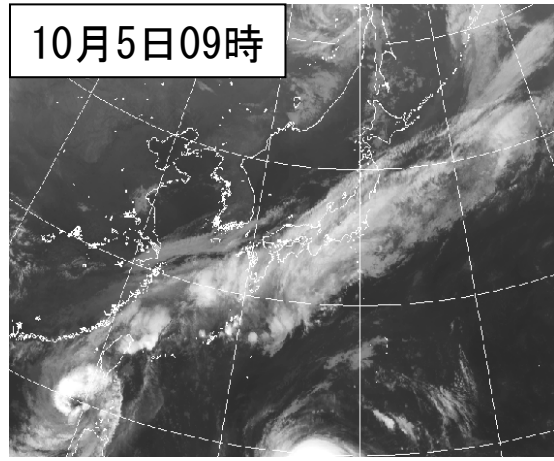
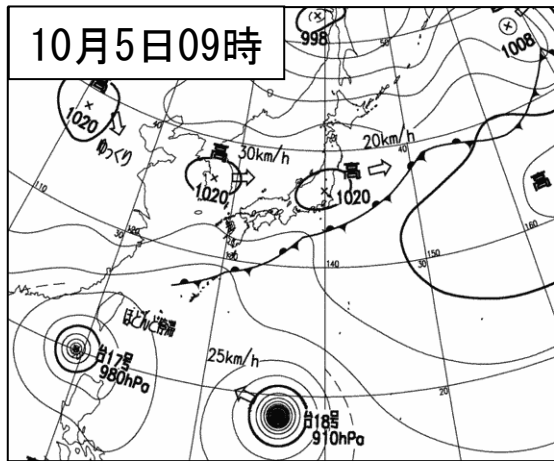
## 2 気象の状況



台風経路図（日時、中心気圧（hPa））

台風位置表（台風第18号）

月日時			中心位置		中心気圧	最大風速	進行方向・速度		暴風半径			強風半径			大きさ	強さ		
月	日	時	北緯	東経	(hPa)	(m/s)		(km/h)	(km)			(km)						
10	6	9	22.5	131.7	930	50	北北西	25	全域	150		150	北東側	560	南西側	390	-	非常に強い
10	6	12	23.1	131.4	930	50	北北西	25	全域	150		150	北東側	560	南西側	390	-	非常に強い
10	6	15	23.9	130.9	940	45	北北西	30	全域	150		150	北東側	480	南西側	410	-	非常に強い
10	6	18	24.5	130.8	940	45	北北西	30	全域	150		150	北東側	480	南西側	410	-	非常に強い
10	6	21	25.1	130.7	940	45	北	20	全域	170		170	東側	480	西側	430	-	非常に強い
10	7	0	25.7	130.5	940	45	北	20	全域	170		170	東側	480	西側	430	-	非常に強い
10	7	3	26.5	130.8	940	45	北北東	30	全域	170		170	東側	520	西側	390	-	非常に強い
10	7	6	27.3	131.0	940	45	北北東	30	全域	190		190	東側	560	西側	430	-	非常に強い
10	7	9	28.2	131.5	940	45	北北東	35	全域	200		200	東側	560	西側	430	-	非常に強い
10	7	12	29.0	131.8	945	45	北北東	30	全域	220		220	東側	560	西側	430	-	非常に強い
10	7	15	29.9	132.5	945	45	北北東	35	全域	220		220	東側	560	西側	430	-	非常に強い
10	7	18	30.8	133.2	945	45	北北東	40	全域	220		220	東側	560	西側	430	-	非常に強い
10	7	21	31.6	134.3	945	45	北東	40	南東側	260	北西側	220	東側	560	西側	430	-	非常に強い
10	8	0	32.9	135.6	950	45	北東	50	南東側	260	北西側	220	東側	560	西側	430	-	非常に強い
10	8	3	34.0	136.6	955	40	北東	55	南東側	200	北西側	170	東側	560	西側	430	-	強い
10	8	6	35.1	137.2	960	40	北北東	50	南東側	220	北西側	170	東側	560	西側	430	-	強い
10	8	9	36.1	138.8	975	30	北東	50	南東側	220	北西側	170	東側	650	西側	430	大型	-
10	8	12	37.1	139.7	975	30	北東	50	南東側	220	北西側	190	東側	650	西側	430	大型	-
10	8	15	38.0	140.9	980	30	北東	45	南東側	220	北西側	190	南東側	650	北西側	560	大型	-
10	8	18	39.0	142.3	980	30	北東	50	南東側	220	北西側	190	南東側	650	北西側	560	大型	-
10	8	21	40.0	143.6	980	30	北東	50	南東側	220	北西側	190	南東側	740	北西側	650	大型	-
10	9	0	40.5	144.3	980	30	北東	40	南東側	220	北西側	190	南東側	740	北西側	650	大型	-



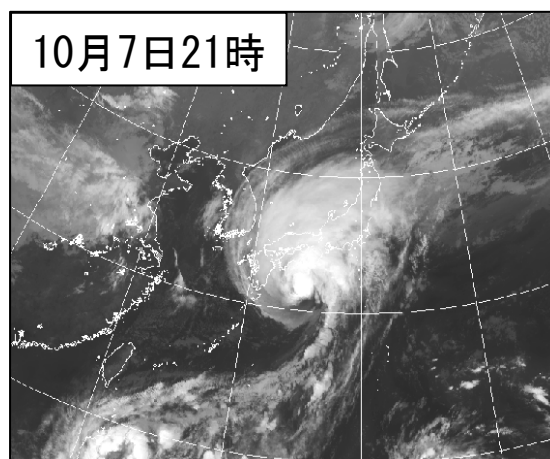
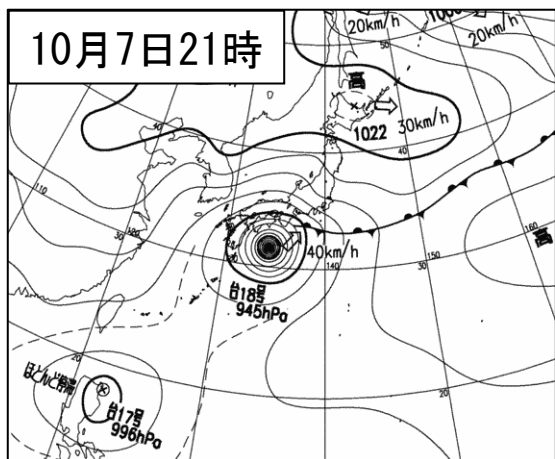
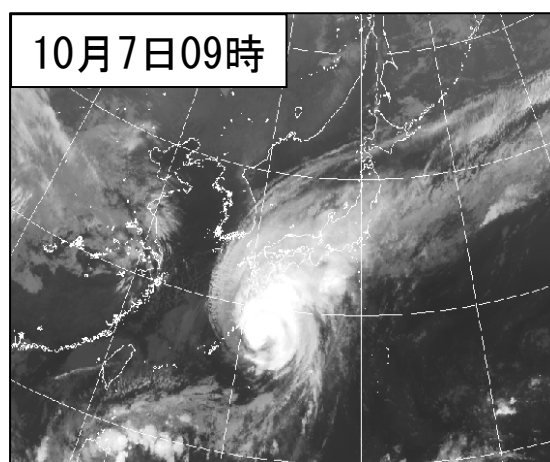
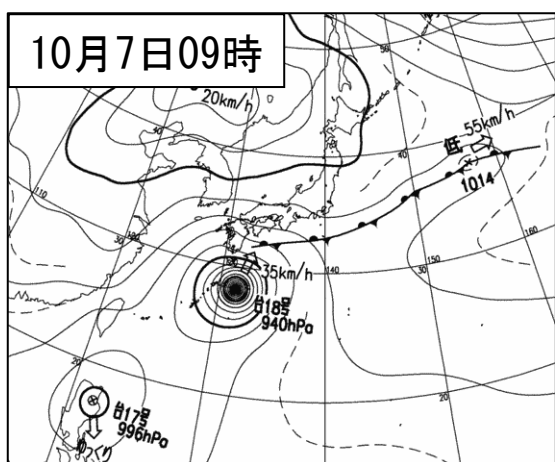
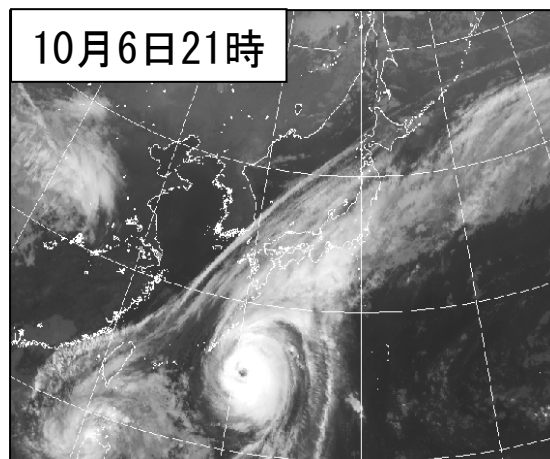
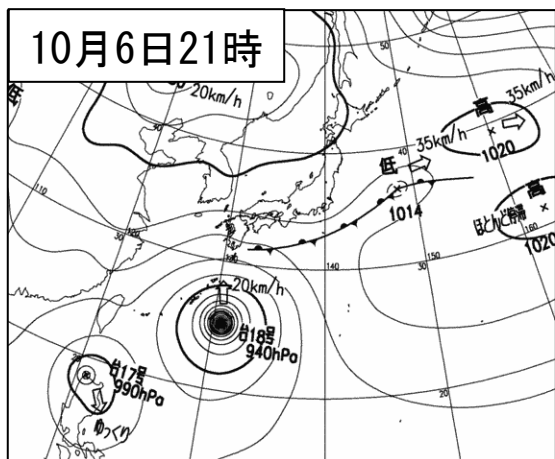
注釈：移動速度 10KT:20km/h, 20KT:35km/h, 30KT:55km/h

地上天気図および気象衛星「ひまわり6号」赤外画像

平成21年10月5日09時

平成21年10月5日21時

平成21年10月6日09時



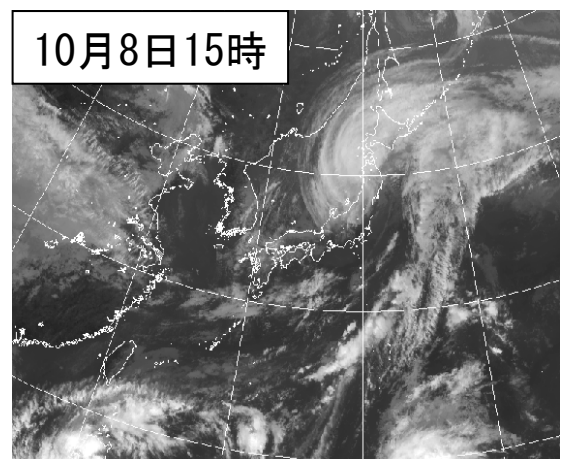
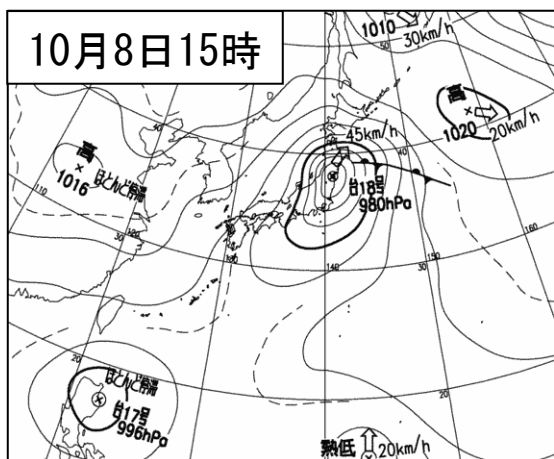
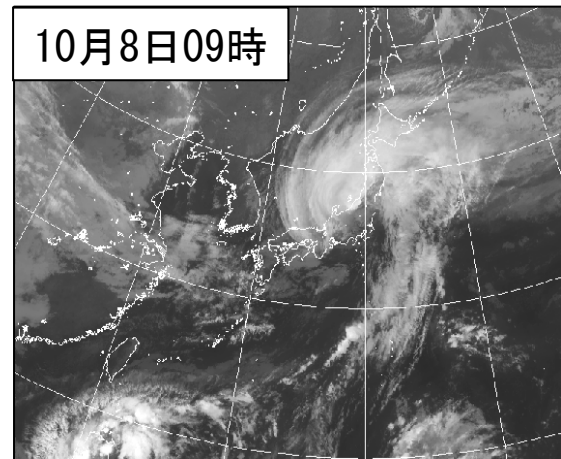
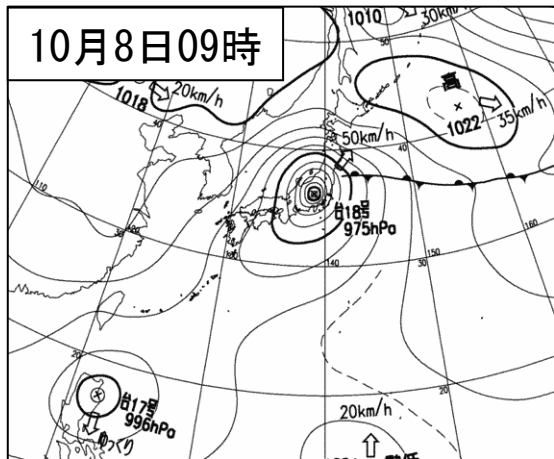
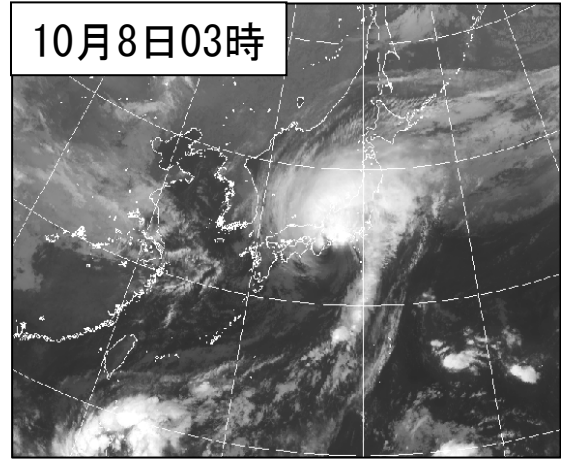
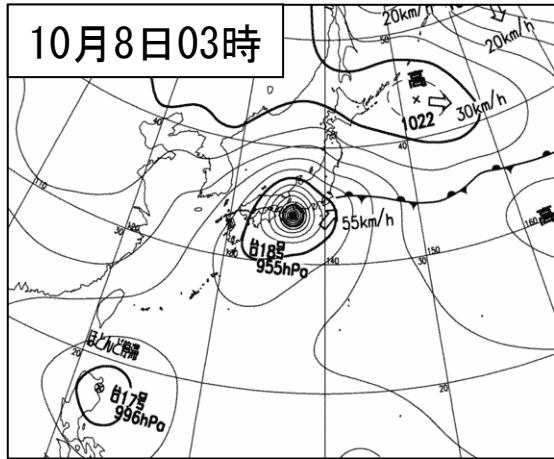
注釈：移動速度 10KT:20km/h, 20KT:35km/h, 30KT:55km/h

地上天気図および気象衛星「ひまわり6号」赤外画像

平成21年10月6日21時

平成21年10月7日09時

平成21年10月7日21時



注釈：移動速度 10KT:20km/h, 20KT:35km/h, 30KT:55km/h

地上天気図および気象衛星「ひまわり6号」赤外画像

平成21年10月8日03時

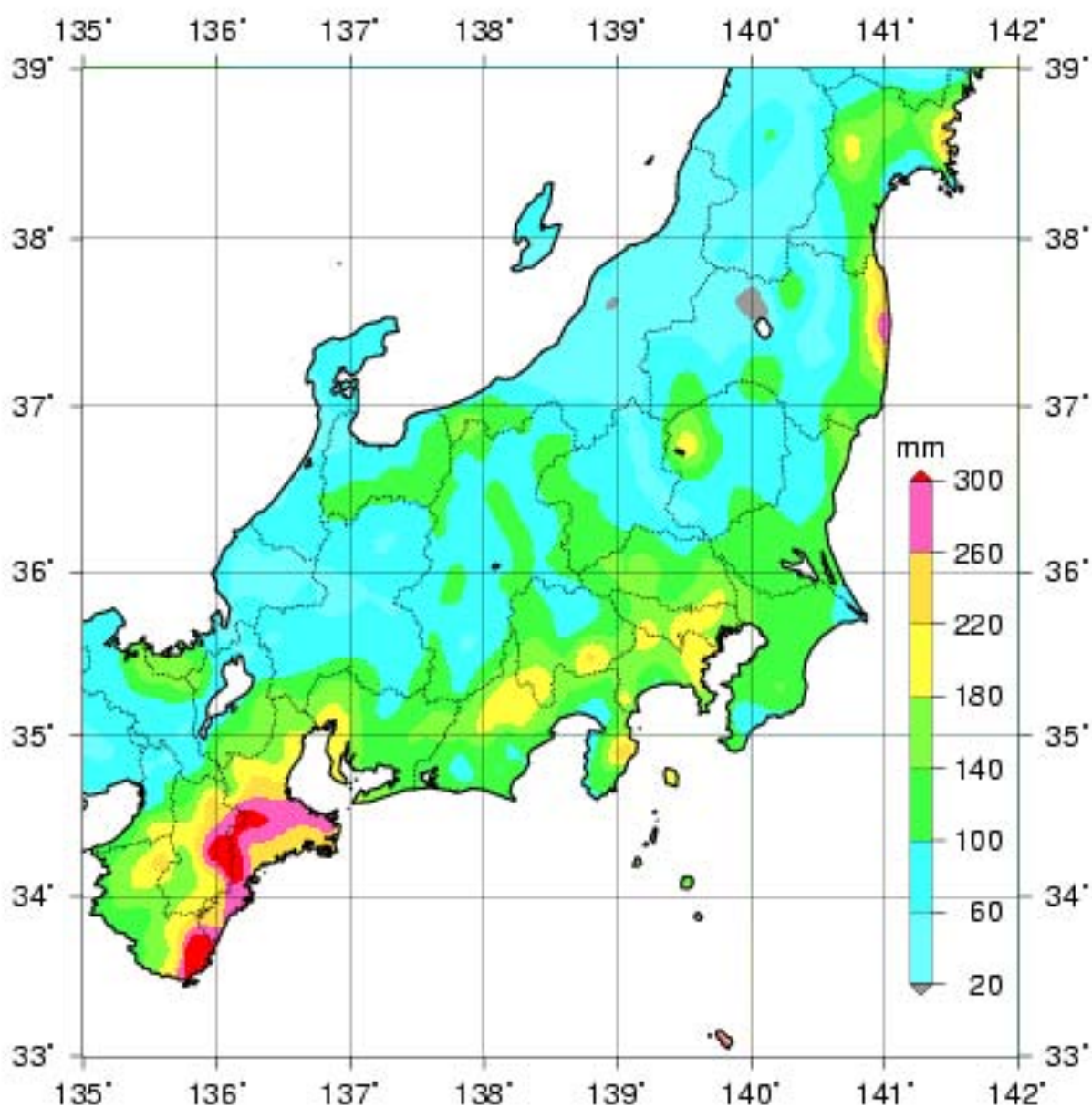
平成21年10月8日09時

平成21年10月8日15時

## 雨の状況

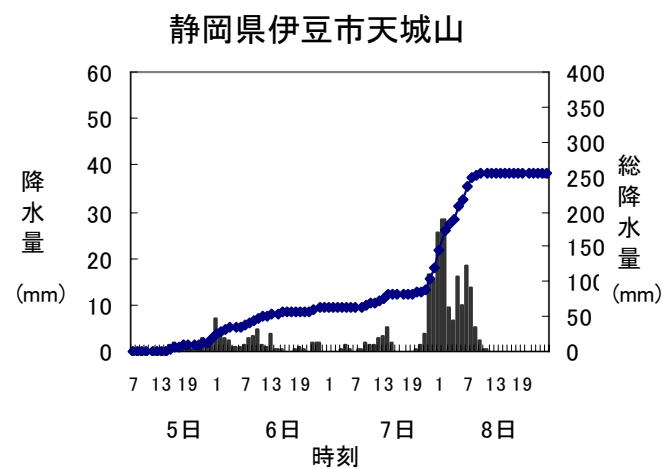
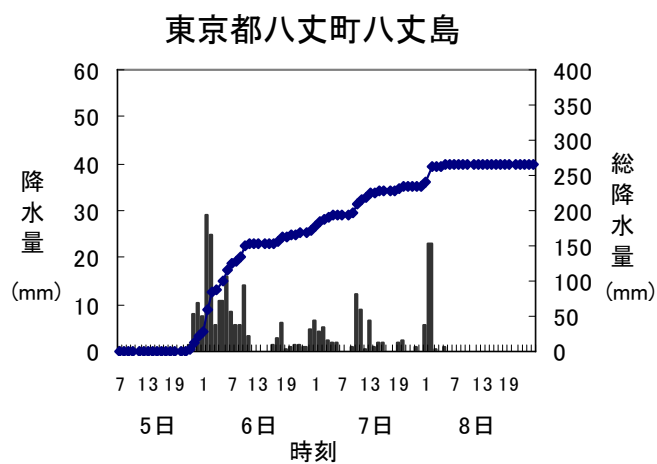
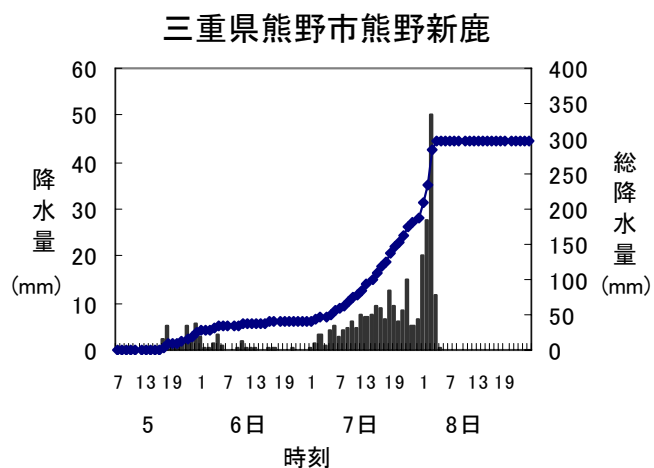
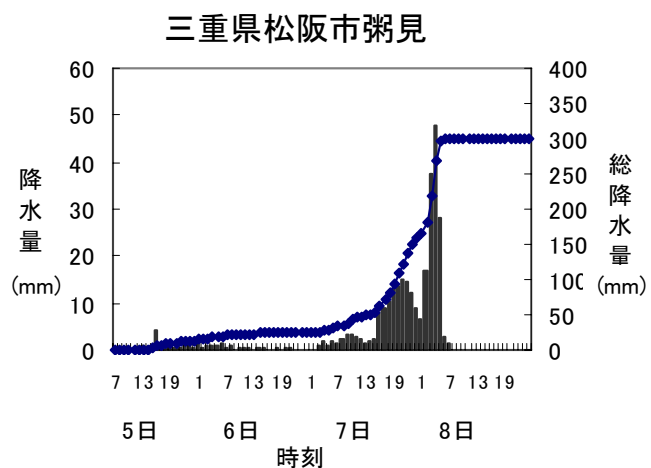
### ○降水量分布図 平成21年10月5日06時～10月8日24時の合計

降り始めの5日06時から8日24時までの総降水量は、東海地方や関東甲信地方の各地で200ミリを超え、三重県松阪市粥見で300.0ミリ、東京都八丈町八丈島で264.5ミリ、愛知県東海市東海で220.5ミリを記録した。また、8日には三重県四日市市四日市で183.0ミリ、同県伊賀市上野で155.5ミリの最大24時間降水量が観測され、10月としては観測開始以来第1位の記録となった。



東京管区气象台管内

## ○降水量の推移



東京管区气象台管内 降水量の多かった主な4地点 (単位: mm)

平成21年10月5日06時から8日24時まで



# 気象官署とアメダスの降水量表

## 気象官署

平成21年10月5日06時～8日24時

都県名	官署名	5日(6時～)	6日	7日	8日	合計
		mm	mm	mm	mm	mm
茨城	水戸	3.5	13.0	12.5	85.5	114.5
栃木	宇都宮	1.5	5.0	10.0	80.5	97.0
	日光(特)	1.0	8.0	19.0	180.0	208.0
群馬	前橋	1.5	4.5	11.0	64.5	81.5
埼玉	熊谷	4.5	8.0	10.0	76.0	98.5
	秩父(特)	5.0	9.0	31.5	93.0	138.5
千葉	銚子	4.0	38.0	8.0	26.0	76.0
	千葉	6.5	36.5	14.5	83.5	141.0
	館山(特)	7.0	29.5	16.5	61.5	114.5
	勝浦(特)	7.5	28.5	18.0	40.0	94.0
東京	東京	10.5	18.5	20.0	127.0	176.0
	大島(特)	11.0	39.0	68.5	86.0	204.5
	三宅島(特)	10.0	29.0	38.0	37.0	114.0
	八丈島(特)	21.5	151.5	61.5	30.0	264.5
神奈川	横浜	7.0	34.0	23.0	144.0	208.0
新潟	新潟	-	-	3.5	45.0	48.5
	高田(特)	0.0	-	7.0	61.5	68.5
	相川(特)	-	-	2.5	62.5	65.0
富山	富山	-	-	8.5	59.0	67.5
	伏木(特)	-	-	7.5	53.0	60.5
石川	金沢	0.0	0.0	6.0	54.5	60.5
	輪島	0.0	0.0	5.5	66.0	71.5
福井	福井	0.0	0.0	14.0	24.5	38.5
	敦賀(特)	0.0	0.0	27.0	21.5	48.5
山梨	甲府	7.0	6.5	25.5	48.5	87.5
	河口湖(特)	23.5	15.0	42.5	138.0	219.0
長野	長野	0.0	1.0	14.0	45.5	60.5
	松本(特)	0.0	2.5	22.0	40.0	64.5
	飯田(特)	6.5	8.5	24.0	18.5	57.5
	軽井沢(特)	0.0	3.5	21.5	78.0	103.0
	諏訪(特)	0.5	5.5	15.0	55.5	76.5
岐阜	岐阜	2.0	5.0	56.0	42.5	105.5
	高山(特)	-	2.5	21.0	31.5	55.0
静岡	静岡	12.0	21.0	28.0	56.5	117.5
	浜松(特)	14.0	16.0	57.5	17.5	105.0
	御前崎	8.0	32.0	48.5	31.0	119.5
	三島(特)	15.5	29.0	22.5	25.5	92.5
	石廊崎(特)	15.5	25.5	20.5	34.5	96.0
	網代(特)	9.5	37.5	27.0	83.0	157.0
愛知	名古屋	4.0	9.5	69.0	90.0	172.5
	伊良湖(特)	12.0	18.5	126.5	12.0	169.0
三重	津	5.5	11.5	89.0	105.0	211.0
	尾鷲(特)	11.5	7.0	173.5	99.0	291.0
	四日市(特)	9.5	14.0	84.5	98.5	206.5
	上野(特)	12.0	17.0	73.5	83.5	186.0

(特) は特別地域気象観測所

## アメダス

期間中の降水量の合計が200mm以上の地点

都県名	市町村名	アメダス地点名	5日	6日	7日	8日	合計
			(6時～)				
			(mm)	(mm)	(mm)	(mm)	(mm)
東京都	府中市	府中	9.5	26.0	40.5	130.5	206.5
	八丈町	八重見ヶ原	23.0	140.0	60.5	31.0	254.5
神奈川県	相模原市	相模湖	13.5	19.0	39.5	135.5	207.5
	箱根町	箱根	20.0	33.5	51.0	95.5	200.0
山梨県	山中湖村	山中	23.0	22.5	39.0	131.0	215.5
静岡県	葵区	井川	26.5	14.0	33.0	138.0	211.5
	伊豆市	天城山	17.5	44.0	59.0	136.0	256.5
愛知県	東海市	東海	4.5	10.0	90.0	116.0	220.5
三重県	津市	笠取山	10.0	20.5	82.0	121.0	233.5
	津市	白山	5.5	14.5	87.5	138.5	246.0
	伊勢市	小俣	19.0	13.0	176.0	67.5	275.5
	松阪市	粥見	13.5	12.0	133.0	141.5	300.0
	鳥羽市	鳥羽	18.0	18.5	220.5	25.0	282.0
	南伊勢町	南伊勢	21.5	16.5	151.5	35.5	225.0
	志摩市	阿児	20.5	15.5	190.0	14.5	240.5
	大台町	宮川	18.5	11.5	122.0	115.0	267.0
	紀北町	紀伊長島	21.0	18.0	130.0	55.0	224.0
	熊野市	熊野新鹿	25.0	15.5	147.5	109.5	297.5
	御浜町	御浜	25.5	15.5	134.0	70.0	245.0

注意：アメダスは観測地点が多いため、期間中の降水量の合計が200mm以上の地点を掲載しています。

# 気象官署とアメダスの最大1時間降水量表

## 気象官署

都県名	官署名	降水量 mm	月日	時分
茨城	水戸	36.0	10/8	5:49
栃木	宇都宮	21.0	10/8	5:46
	日光(特)	27.0	10/8	5:12
群馬	前橋	18.0	10/8	3:51
埼玉	熊谷	29.5	10/8	4:28
	秩父(特)	23.5	10/8	3:22
千葉	銚子	11.0	10/8	4:07
	千葉	29.5	10/8	3:19
	館山(特)	21.5	10/8	2:18
	勝浦(特)	16.0	10/8	3:01
東京	東京	51.0	10/8	3:57
	大島(特)	50.5	10/8	0:50
	三宅島(特)	26.0	10/8	1:58
	八丈島(特)	41.5	10/6	2:27
神奈川	横浜	38.0	10/8	3:37
新潟	新潟	13.0	10/8	11:21
	高田(特)	15.0	10/8	10:57
	相川(特)	10.5	10/8	19:24
富山	富山	10.5	10/8	12:16
	伏木(特)	13.5	10/8	9:15
石川	金沢	13.5	10/8	8:23
	輪島	14.5	10/8	9:48

都県名	官署名	降水量 mm	月日	時分
福井	福井	6.0	10/8	7:22
	敦賀(特)	10.0	10/7	23:51
山梨	甲府	11.5	10/8	2:40
	河口湖(特)	31.0	10/8	5:49
長野	長野	12.0	10/8	3:10
	松本(特)	10.0	10/8	2:59
	飯田(特)	6.5	10/8	1:53
	軽井沢(特)	17.5	10/8	2:43
岐阜	諏訪(特)	15.0	10/8	2:08
	岐阜	21.0	10/8	5:59
静岡県	高山(特)	6.5	10/8	1:47
	静岡	31.5	10/8	2:20
静岡県	浜松(特)	8.5	10/8	0:14
	御前崎	23.0	10/8	1:24
	三島(特)	10.0	10/8	1:59
	石廊崎(特)	18.5	10/8	1:41
	網代(特)	25.5	10/8	2:32
愛知	名古屋	67.0	10/8	6:06
	伊良湖(特)	19.5	10/7	23:24
三重	津	72.5	10/8	4:47
	尾鷲(特)	56.5	10/8	3:14
	四日市(特)	49.0	10/8	4:59
	上野(特)	28.5	10/8	3:42

(特) は特別地域気象観測所

## アメダス

### 最大1時間降水量40mm以上の地点

都県名	市町村名	アメダス地点名	降水量(mm)	月日	時分
茨城県	北茨城市	花園	47.0	10/08	07:15
	北茨城市	北茨城	42.0	10/08	06:45
	日立市	日立	52.0	10/08	06:18
	坂東市	坂東	40.0	10/08	04:57
埼玉県	鴻巣市	鴻巣	42.5	10/08	04:35
	久喜市	久喜	52.5	10/08	04:42
	桜区	さいたま	44.5	10/08	04:15
	越谷市	越谷	61.5	10/08	04:22
東京都	練馬区	練馬	47.0	10/08	04:14
	江戸川区	江戸川臨海	43.5	10/08	04:20
	大田区	羽田	40.5	10/08	03:07
	大島町	大島北ノ山	68.0	10/08	01:49
神奈川県	港北区	日吉	40.5	10/08	02:36
	三浦市	三浦	54.5	10/08	03:09

都県名	市町村名	アメダス地点名	降水量(mm)	月日	時分
愛知県	一宮市	一宮	55.0	10/08	05:57
	蟹江町	蟹江	64.0	10/08	05:40
	東海市	東海	83.5	10/08	05:48
	南知多町	南知多	41.0	10/07	23:32
	岐阜県	多治見市	多治見	40.5	10/08
三重県	桑名市	桑名	45.5	10/08	05:32
	津市	笠取山	51.0	10/08	04:27
	津市	白山	68.5	10/08	04:12
	伊勢市	小俣	40.0	10/08	04:46
	松阪市	粥見	53.5	10/08	04:13
	鳥羽市	鳥羽	49.5	10/07	23:01
	大紀町	藤坂峠	45.5	10/08	03:36
	志摩市	阿児	56.5	10/07	22:50
	大台町	宮川	51.0	10/08	03:41
	熊野市	熊野新鹿	51.0	10/08	03:03
	御浜町	御浜	43.0	10/08	02:55

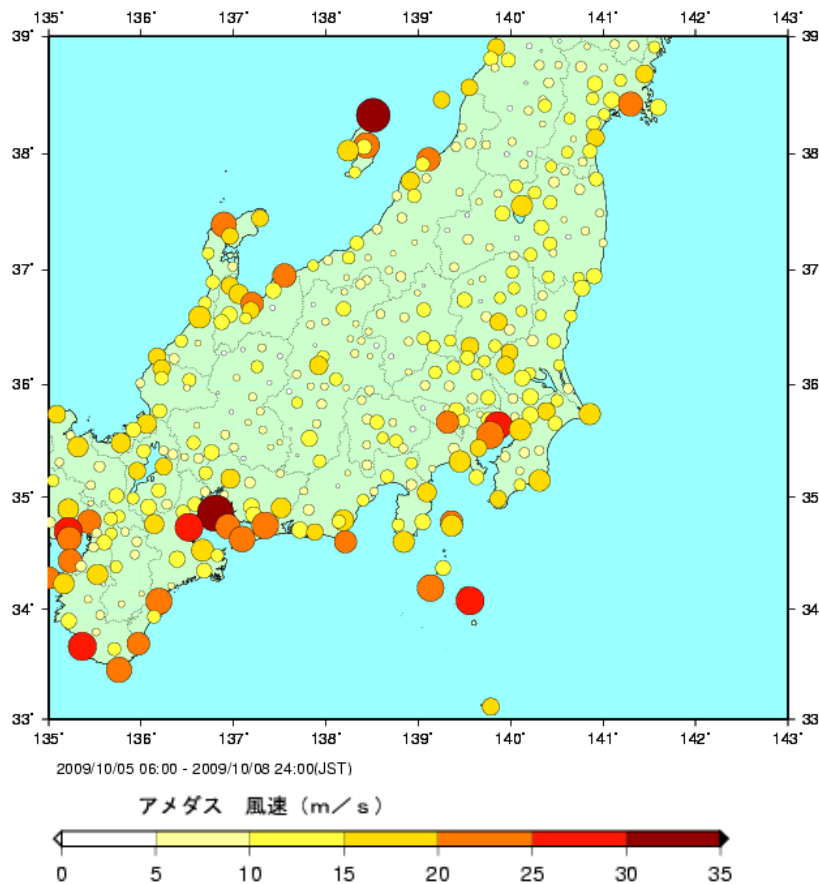
注意：アメダスは観測地点が多いため、最大1時間降水量の合計が40mm以上の地点を掲載しています。

# 風の状況

平成21年10月5日06時～8日24時

## ○最大風速（10分間平均風速の最大値）分布図

風は、東日本の沿岸および伊豆諸島を中心に、最大風速20m/s以上の非常に強い風を観測し、愛知県常滑市セントレアで32.7m/s、新潟県佐渡市弾崎で30.3m/sを記録した。最大瞬間風速は東海地方で40m/s以上を観測した所があり、三重県尾鷲市尾鷲で42.0m/sを記録した。また、8日には、台風の接近に伴い発達した積乱雲の通過した茨城県や千葉県で竜巻と推定される突風の発生があった。



### 参考：風の強さと吹き方（気象庁ホームページより）

表に示した風速は、10分間の平均風速です。風の吹き方は絶えず強弱の変動があり、瞬間風速は平均風速の1.5倍から3倍以上になることがあります。

平均風速 (m/秒)	予報用語	人への影響	屋外・樹木の様子	車に乗っていて	建造物の被害
10以上～15未満	やや強い風	風に向かって歩きにくくなる。傘がさせない。	樹木全体が揺れる。電線が鳴る	道路の吹流しの角度、水平(10m/s)、高速道路で乗用車が横風にながされる感覚を受ける	取り付けの不完全な看板やタタン板が飛び始める
15以上～20未満	強い風	風に向かって歩けない。転倒する人もでる。	小枝が折れる	高速道路では、横風に流される感覚が大きくなり、通常で運転するのが困難となる	ビニールハウスが壊れ始める
20以上～25未満	非常に強い風 (暴風)	しっかりと身体を確保しないと転倒する	樹木が根こそぎ倒れはじめる	車の運転を続けるのは危険な状態となる	鋼製シャッターが壊れ始める。風で飛ばされた物で窓ガラスが割れる
25以上～30未満		立ってられない。屋外での行動は危険。			ブロック塀が壊れ、取り付けの不完全な屋外外装材がはがれ、飛び始める
30以上～	猛烈な風				屋根が飛ばされたり、木造住宅の全壊が始まる

## 気象官署の最大風速・最大瞬間風速と最低海面気圧

都県名	官署名	期間内最大風速				期間内最大瞬間風速				期間内最低海面気圧		
		風向	m/s	月日	時分迄	風向	m/s	月日	時分迄	hPa	月日	時分
茨城	水戸	北東	12.7	10/8	4:38	南	25.6	10/8	12:05	985.2	10/8	12:27
栃木	宇都宮	北北東	15.5	10/8	4:03	南	22.2	10/8	10:58	984.4	10/8	12:52
	日光(特)	西	13.5	10/8	14:14	西南西	23.7	10/8	18:30	※		
群馬	前橋	東南東	11.9	10/8	8:29	東南東	22.0	10/8	8:37	982.7	10/8	9:46
埼玉	熊谷	東北東	12.0	10/8	6:01	西	21.4	10/8	15:31	983.1	10/8	10:17
	秩父(特)	西北西	8.7	10/8	15:12	西北西	18.4	10/8	15:10	981.8	10/8	9:36
千葉	銚子	南南西	19.3	10/8	11:49	南南西	29.2	10/8	11:24	988.3	10/8	11:53
	千葉	南西	19.7	10/8	12:00	南南西	29.5	10/8	11:02	987.8	10/8	11:45
	館山(特)	南南西	15.1	10/8	8:24	南南西	28.2	10/8	8:17	991.4	10/8	14:00
	勝浦(特)	南南西	19.3	10/8	11:27	南南西	29.1	10/8	11:23	990.0	10/8	13:01
東京	東京	南	13.1	10/8	8:26	南	30.2	10/8	8:39	985.8	10/8	11:06
	大島(特)	南南西	19.3	10/8	8:16	南南西	31.7	10/8	7:56	989.6	10/8	6:17
	三宅島(特)	北北東	15.0	10/7	4:59	南南西	25.6	10/8	8:59	993.1	10/8	7:18
	八丈島(特)	西南西	13.5	10/8	8:37	南西	28.3	10/8	4:36	995.5	10/8	4:10
神奈川	横浜	南南西	15.3	10/8	9:36	南	28.7	10/8	8:23	987.2	10/8	9:50
新潟	新潟	北北西	12.7	10/8	15:07	北北西	22.3	10/8	15:02	985.6	10/8	12:22
	高田(特)	北北西	11.5	10/8	14:44	北北西	22.1	10/8	14:38	987.0	10/8	9:14
	相川(特)	北	18.9	10/8	14:29	北	31.0	10/8	12:54	988.2	10/8	10:35
富山	富山	北東	20.4	10/8	5:39	北東	32.5	10/8	6:57	986.8	10/8	6:10
	伏木(特)	北北東	17.5	10/8	6:12	北北東	30.3	10/8	6:10	989.1	10/8	7:02
石川	金沢	北	19.9	10/8	10:33	北東	27.7	10/8	5:09	989.3	10/8	5:35
	輪島	北	22.7	10/8	10:45	北	33.5	10/8	10:41	993.2	10/8	7:56
福井	福井	北	12.2	10/8	5:42	北	21.1	10/8	5:40	986.7	10/8	4:45
	敦賀(特)	北北西	17.5	10/8	9:55	北北西	25.0	10/8	9:42	985.8	10/8	5:00
山梨	甲府	北西	12.9	10/8	16:18	北西	20.1	10/8	16:12	981.2	10/8	7:45
	河口湖(特)	南東	11.7	10/8	7:08	南東	22.3	10/8	7:02	※		
長野	長野	北北西	13.0	10/8	6:27	北	20.4	10/8	6:33	984.7	10/8	8:00
	松本(特)	北北西	10.8	10/8	7:44	北北西	18.4	10/8	7:34	984.0	10/8	7:49
	飯田(特)	北北東	14.7	10/8	3:47	北北東	25.0	10/8	3:09	973.1	10/8	6:33
	軽井沢(特)	西南西	4.8	10/8	22:11	西	12.3	10/8	11:52	※		
	諏訪(特)	北西	11.6	10/8	8:08	北西	15.7	10/8	8:06	980.7	10/8	7:45
岐阜	岐阜	北北東	14.0	10/8	3:39	北北東	23.9	10/8	3:23	975.3	10/8	5:45
	高山(特)	北西	11.0	10/8	6:19	北西	20.0	10/8	6:13	983.0	10/8	6:28
静岡	静岡	東南東	10.8	10/8	5:30	南東	23.0	10/8	4:45	985.2	10/8	6:53
	浜松(特)	東南東	14.8	10/8	4:55	東	28.2	10/8	3:15	975.9	10/8	4:49
	御前崎	南	20.1	10/8	5:57	南	31.4	10/8	5:09	982.5	10/8	5:35
	三島(特)	南西	9.7	10/8	12:44	南西	18.7	10/8	12:03	987.6	10/8	7:49
	石廊崎(特)	南西	19.2	10/8	7:00	東	30.5	10/8	1:42	988.5	10/8	6:54
	網代(特)	北北東	17.2	10/8	0:34	北北東	25.0	10/7	21:38	987.1	10/8	7:36
愛知	名古屋	北	17.3	10/8	5:40	北北西	29.9	10/8	5:12	969.8	10/8	5:31
	伊良湖(特)	東	23.2	10/8	3:20	東北東	39.9	10/8	3:14	956.4	10/8	5:22
三重	津	北北西	25.1	10/8	4:30	北	37.3	10/8	4:21	968.5	10/8	4:23
	尾鷲(特)	北東	23.6	10/8	0:46	北北東	42.0	10/8	1:08	963.8	10/8	2:58
	四日市(特)	北北西	12.9	10/8	4:56	北北西	24.6	10/8	5:16	970.9	10/8	5:09
	上野(特)	北	17.5	10/8	3:08	北北東	31.0	10/8	1:13	975.1	10/8	4:10

※：標高800m以上の官署は海面気圧を求めません。

(特)は特別地域気象観測所

## アメダスの最大風速表

最大風速15m/s以上の地点

都県名	市町村名	アメダス地点名	風向(16方位)	風速(m/s)	月日	時分
茨城県	筑西市	下館	南	15.1	10/08	11:49
	下妻市	下妻	南	15.9	10/08	09:35
栃木県	佐野市	佐野	北北東	16.1	10/08	03:51
東京都	八王子市	八王子	南	20.2	10/08	10:33
	江戸川区	江戸川臨海	南	25.1	10/08	08:59
	大田区	羽田	南	24.5	10/08	07:49
	大島町	大島北ノ山	南南西	20.1	10/08	07:06
	神津島村	神津島	南	23.9	10/08	06:15
	三宅村	三宅坪田	南南西	25.2	10/08	06:37
	八丈町	八重見ヶ原	南南西	15.4	10/08	05:06
千葉県	成田市	成田	南西	15.8	10/08	12:53
神奈川県	藤沢市	辻堂	南南西	19.5	10/08	07:29
長野県	松本市	松本今井	北北西	16.5	10/08	06:56
静岡県	牧之原市	静岡空港	南東	19.0	10/08	05:11
	磐田市	磐田	南南西	15.0	10/08	06:08
愛知県	新城市	新城	東	18.0	10/08	04:39
	常滑市	セントレア	北北西	32.7	10/08	05:20
	南知多町	南知多	東	22.3	10/08	04:12
	豊橋市	豊橋	東	24.0	10/08	04:17
三重県	伊勢市	小俣	東北東	19.9	10/08	03:21
新潟県	粟島浦村	粟島	北東	15.0	10/08	12:46
	佐渡市	弾崎	北北西	30.3	10/08	13:38
	佐渡市	両津	北北東	23.1	10/08	11:20
	東区	松浜	北東	21.0	10/08	06:35
	西蒲区	巻	北北西	16.7	10/08	15:15
富山県	朝日町	泊	東北東	21.2	10/08	06:41
	氷見市	氷見	北東	15.8	10/08	04:21
	富山市	秋ヶ島	北北東	15.4	10/08	05:21
石川県	珠洲市	珠洲	北	15.1	10/08	11:25
	輪島市	三井	東北東	15.0	10/08	04:00
福井県	坂井市	三国	北北東	15.8	10/08	06:16
	坂井市	春江	北	15.8	10/08	05:39
	小浜市	小浜	北北西	17.7	10/08	08:33

注意：アメダスは観測地点が多いため、最大風速が15m/s以上の地点を掲載しています。

# 気象官署とアメダスの極値更新状況

## 気象官署

### ■統計開始以来の極値更新

#### ○日最低海面気圧

都県名	官署名	更新値			従来値		統計開始年月
		気圧 (hPa)	月日	時分	気圧 (hPa)	従来年月日	
愛知	伊良湖(特)	956.4	10/8	5:22	956.8	1953/9/25	1947/01

### ■10月としての極値更新

#### ○日最大風速

都県名	官署名	更新値				従来値			統計開始年月
		風向	風速 (m/s)	月日	時分	風向	m/s	従来年月日	
三重	尾鷲(特)	北東	23.6	10/8	0:46	東	17.7	1956/10/30	1938/10
	上野(特)	北北東	31.0	10/8	1:13	東	28.1	1987/10/16	1937/10

#### ○日最大瞬間風速

都県名	官署名	更新値				従来値			統計開始年月
		風向	風速 (m/s)	月日	時分	風向	m/s	従来年月日	
愛知	伊良湖(特)	東北東	39.9	10/8	3:14	東南東	39.2	1967/10/28	1953/10
三重	尾鷲(特)	北北東	42.0	10/8	1:08	南東	40.6	2004/10/20	1938/10

#### ○月最大24時間降水量

都県名	官署名	更新値			従来値		統計開始年月
		降水量 (mm)	月日	時分	降水量 (mm)	従来年月日	
三重	四日市(特)	183.0	10/8		149.0	1983/10/08	1971/10
	上野(特)	155.5	10/8		89.5	1981/10/08	1971/10

#### ○日最大1時間降水量

都県名	官署名	更新値			従来値		統計開始年月
		降水量 (mm)	月日	時分	降水量 (mm)	従来年月日	
愛知	名古屋	67.0	10/8	6:06	62.0	1945/10/10	1890/10

#### ○日最大10分間降水量

都県名	官署名	更新値			従来値		統計開始年月
		降水量 (mm)	月日	時分	降水量 (mm)	従来年月日	
愛知	名古屋	20.0	10/8	5:50	20.0	1945/10/10	1940/10
三重	四日市(特)	12.5	10/8	4:47	12.0	1983/10/9	1966/10

## アメダス（統計期間10年以上の観測所）

### ■統計開始以来の極値更新

#### ○日最大風速

都県名	市町村名	アメダス地点名	更新値				従来値			統計開始年月
			風向	風速(m/s)	更新月日	時分	風向	風速(m/s)	従来年月日	
栃木県	佐野市	佐野	北北東	16.1	10/08	03:51	南	14.0	1979/10/19	1978/01
埼玉県	越谷市	越谷	南南西	13.2	10/08	11:26	欠測	12.0	1979/10/19	1977/12
長野県	木曾町	木曾福島	北北東	10.0	10/08	03:56	南西	10.0	2005/12/14	1976/03
愛知県	蒲郡市	蒲郡	東	14.5	10/08	05:03	南東	10.0	2004/10/20	1979/01
	南知多町	南知多	東	22.3	10/08	04:12	北西	15.0	2007/04/28	1979/01
三重県	伊勢市	小俣	東北東	19.9	10/08	03:21	東南東	15.0	1987/10/16	1979/01
	松阪市	粥見	西	14.6	10/08	03:57	西北西	12.0	2005/12/05	1979/01
新潟県	佐渡市	弾崎	北北西	30.3	10/08	13:38	北西	23.0	2005/12/22	1997/04
富山県	魚津市	魚津	北東	14.3	10/08	07:24	南	14.0	1991/09/28	1978/11
福井県	坂井市	三国	北北東	15.8	10/08	06:16	西	12.0	2007/01/07	1978/11



## ■10月としての極値更新

### ○日最大風速

都県名	市町村名	アメダス地点名	更新値				従来値			統計開始年月
			風向	風速(m/s)	更新月日	時分	風向	風速(m/s)	従来年月日	
茨城県	古河市	古河	南	10.7	10/08	10:43	北北東	9.0	2004/10/20	1978/10
	土浦市	土浦	東北東	10.9	10/08	04:38	東北東	10.0	2004/10/20	1978/10
栃木県	佐野市	佐野	北北東	16.1	10/08	03:51	南	14.0	1979/10/19	1978/10
	小山市	小山	南	11.3	10/08	10:43	南	10.0	1998/10/18	1978/10
群馬県	中之条町	中之条	南東	8.3	10/08	09:32	北北東	7.0	2003/10/29	1978/10
埼玉県	寄居町	寄居	西	11.5	10/08	17:35	南東	7.0	1979/10/19	1978/10
	鳩山町	鳩山	南南東	8.9	10/08	09:40	北西	8.0	2006/10/08	1978/10
	越谷市	越谷	南南西	13.2	10/08	11:26	欠測	12.0	1979/10/19	1978/10
東京都	八王子市	八王子	南	20.2	10/08	10:33	南	16.0	1998/10/18	1983/10
神奈川県	藤沢市	辻堂	南南西	19.5	10/08	07:29	南南西	18.0	2004/10/20	1992/10
長野県	野沢温泉村	野沢温泉	北西	7.9	10/08	15:06	西南西	6.0	2003/10/02	1979/10
	佐久市	佐久	西北西	5.2	10/08	15:07	東	5.0	2007/10/19	1979/10
	松本市	奈川	北北東	7.6	10/08	06:00	南南西	7.0	1992/10/04	1979/10
	木曽町	木曽福島	北北東	10.0	10/08	03:56	西南西	9.0	1998/10/18	1976/10
山梨県	甲府市	古関	北東	10.3	10/08	09:16	北東	9.0	2004/10/20	1979/10
	山中湖村	山中	南東	8.2	10/08	10:23	北西	8.0	2006/10/08	1978/10
静岡県	富士市	富士	東	12.0	10/08	05:58	南	12.0	1979/10/19	1979/10
	磐田市	磐田	南南西	15.0	10/08	06:08	北	12.0	2004/10/09	1978/10
愛知県	愛西市	愛西	北北西	12.1	10/08	05:15	南東	12.0	1998/10/18	1979/10
	岡崎市	岡崎	東南東	14.7	10/08	05:11	南	13.0	2004/10/20	1979/10
	蒲郡市	蒲郡	東	14.5	10/08	05:03	南東	10.0	2004/10/20	1979/10
	南知多町	南知多	東	22.3	10/08	04:12	北	14.0	2002/10/01	1979/10
岐阜県	郡上市	八幡	東南東	4.0	10/08	07:56	東	4.0	2007/10/23	1979/10
	大垣市	大垣	北北西	8.9	10/08	12:24	西北西	7.0	1993/10/23	1979/10
三重県	伊勢市	小俣	東北東	19.9	10/08	03:21	東南東	15.0	1987/10/16	1979/10
	松阪市	粥見	西	14.6	10/08	03:57	西北西	12.0	1983/10/11	1979/10
	南伊勢町	南伊勢	東北東	13.7	10/08	02:42	西	12.0	1981/10/14	1979/10
新潟県	粟島浦村	粟島	北東	15.0	10/08	12:46	北東	14.0	2004/10/20	1979/10
	佐渡市	弾崎	北北西	30.3	10/08	13:38	北	19.0	2006/10/07	1997/10
	佐渡市	両津	北北東	23.1	10/08	11:20	北東	22.0	2004/10/20	1979/10
	佐渡市	羽茂	北北東	10.5	10/08	11:49	南南西	10.0	1994/10/22	1979/10
	西蒲区	巻	北北西	16.7	10/08	15:15	北北西	13.0	1994/10/10	1979/10
	三条市	三条	北	12.4	10/08	10:43	北	11.0	2004/10/21	1979/10
富山県	魚沼市	入広瀬	南南東	6.0	10/08	05:38	南東	6.0	2004/10/09	1979/10
石川県	魚津市	魚津	北東	14.3	10/08	07:24	北東	13.0	2004/10/20	1979/10
	珠洲市	珠洲	北	15.1	10/08	11:25	北北東	15.0	2004/10/20	1979/10
	小松市	小松	北	11.4	10/08	10:33	北東	11.0	2004/10/20	1979/10
福井県	加賀市	栢野	東北東	9.2	10/08	10:22	南西	7.0	1998/10/18	1979/10
	坂井市	三国	北北東	15.8	10/08	06:16	西南西	12.0	1982/10/24	1979/10
福井県	美浜町	美浜	北北西	13.6	10/08	08:39	北北東	12.0	2004/10/20	1979/10

## ○日降水量

都県名	市町村名	アメダス地点名	更新値		従来値		統計開始年月
			降水量(mm)	更新月日	降水量(mm)	従来年月日	
長野県	小谷村	小谷	122.5	10/8	118.0	2004/10/20	1983/10
愛知県	南知多町	南知多	135.5	10/7	125.0	2004/10/31	1976/10
三重県	鳥羽市	鳥羽	220.5	10/7	202.0	1998/10/07	1978/10
新潟県	佐渡市	弾崎	67.5	10/8	62.0	2005/10/02	1979/10
	糸魚川市	平岩	173.0	10/8	117.0	2004/10/20	1979/10
石川県	珠洲市	珠洲	88.5	10/8	77.0	2003/10/13	1976/10

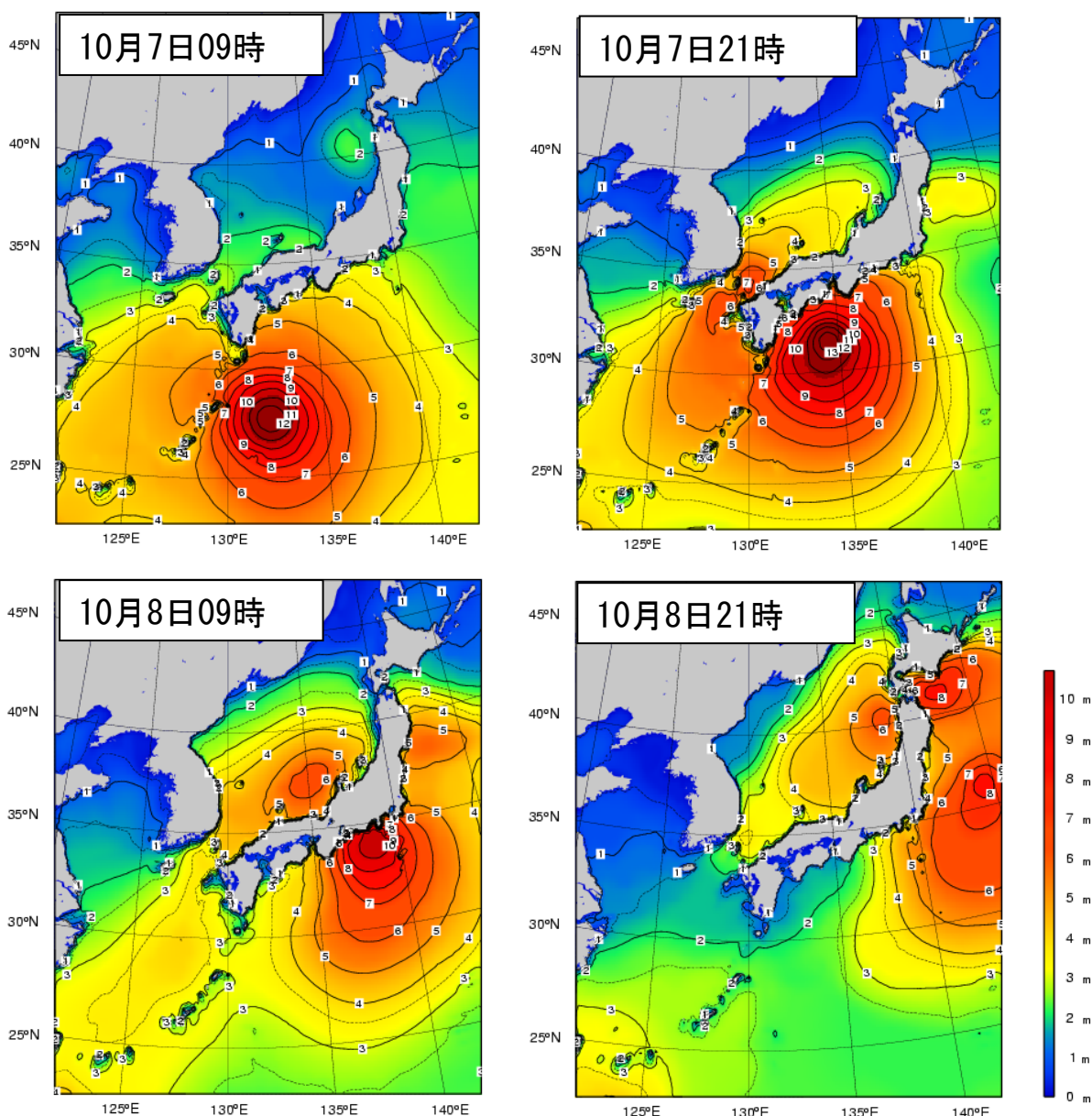
## ○最大1時間降水量

都県名	市町村名	アメダス地点名	更新値			従来値		統計開始年月
			降水量(mm)	更新月日	時分	降水量(mm)	従来年月日	
茨城県	石岡市	柿岡	32.5	10/08	05:34	31.0	1981/10/22	1976/10
	下妻市	下妻	39.0	10/08	05:10	39.0	1981/10/22	1976/10
	坂東市	坂東	40.0	10/08	04:57	33.0	1981/10/22	1976/10
栃木県	大田原市	大田原	21.0	10/08	07:45	20.0	2004/10/20	1976/10
	真岡市	真岡	29.0	10/08	05:44	29.0	1989/10/13	1976/10
	小山市	小山	33.0	10/08	05:19	30.0	1981/10/22	1976/10
群馬県	伊勢崎市	伊勢崎	22.5	10/08	03:54	22.0	2002/10/01	1998/10
埼玉県	久喜市	久喜	52.5	10/08	04:42	29.0	1981/10/22	1976/10
	桜区	さいたま	44.5	10/08	04:15	28.0	2004/10/20	1976/10
	越谷市	越谷	61.5	10/08	04:22	33.0	1981/10/22	1976/10
東京都	府中市	府中	39.5	10/08	03:37	33.0	2003/10/13	1977/10
神奈川県	三浦市	三浦	54.5	10/08	03:09	53.0	1981/10/22	1976/10
長野県	小谷村	小谷	15.5	10/08	13:32	14.0	2004/10/20	1983/10
愛知県	一宮市	一宮	55.0	10/08	05:57	37.0	2003/10/13	1976/10
	蟹江町	蟹江	64.0	10/08	05:40	40.0	1990/10/08	1976/10
	東海市	東海	83.5	10/08	05:48	31.0	1983/10/09	1976/10
岐阜県	中津川市	付知	26.0	10/08	07:51	26.0	1985/10/12	1982/10
	多治見市	多治見	40.5	10/08	06:35	37.0	2003/10/13	1976/10
	大垣市	上石津	26.0	10/08	05:06	22.0	2004/10/20	1976/10
三重県	いなべ市	北勢	34.0	10/08	05:14	31.0	1990/10/26	1976/10
	亀山市	亀山	34.0	10/08	04:31	32.0	1990/10/08	1976/10
	津市	笠取山	51.0	10/08	04:27	34.0	1996/10/14	1976/10
	津市	白山	68.5	10/08	04:12	31.0	1987/10/16	1979/10
	伊勢市	小俣	40.0	10/08	04:46	39.0	1980/10/14	1976/10
	松阪市	粥見	53.5	10/08	04:13	53.0	1983/10/09	1976/10

## 波の状況

### ○沿岸波浪図

東海地方から関東地方にかけての海上では台風の接近・通過に伴って波やうねりが高くなり、7日には6メートルを超える大しけとなり、8日には9メートルを超える猛烈なしけとなった所があった。



#### [利用上の注意]

波の高さを等波高線で示しています。等波高線は、1メートルごとの実線と0.5メートルごとの破線(4メートル未満の領域のみ)を表示しています。

波の高さは「有義波高」で示しています。

「有義波高」の解説は次ページに掲載します。

実際の波には、有義波よりも高い波が含まれているので注意が必要です。

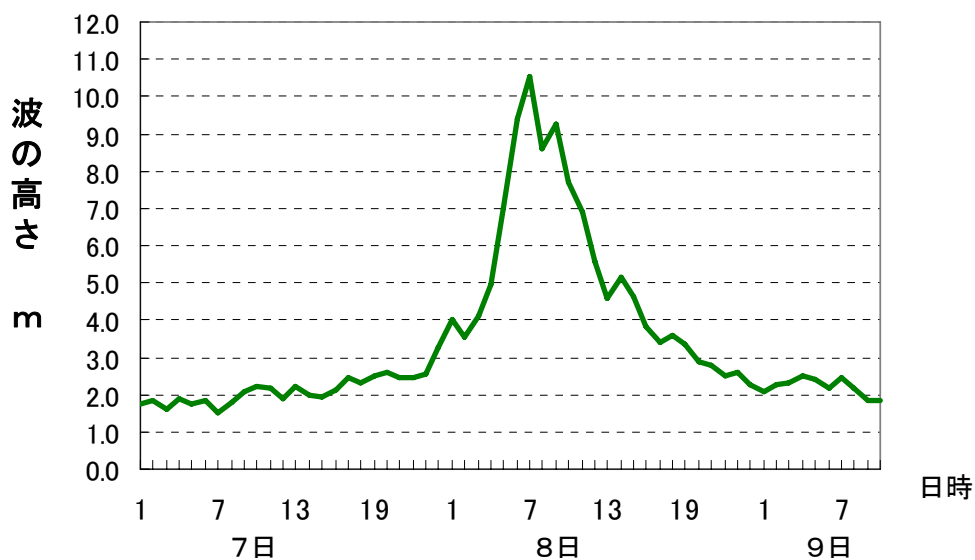
## ○有義波高の期間最大値及び最大波高の期間最大値

平成21年10月7日00時～10月9日09時

波浪計設置地点	有義波高の期間最大値			最大波高の期間最大値		
	(m)	月 日	時 刻	(m)	月 日	時 刻
江ノ島	5.0	10/8	10:00	10.0	10/8	10:00
石廊崎	10.5	10/8	7:00	14.8	10/8	6:00
経ヶ岬	5.6	10/8	8:00	8.8	10/8	9:00

## ○石廊崎における有義波高の経過

平成21年10月7日00時～10月9日09時



### [有義波高について]

実際の海面には高い波も低い波も含まれており、このような状態をよりよく代表するために、目視での観測に近いとされる「有義波高」が用いられています。波高（波の高さ）と言った場合は、一般に有義波高を指します。

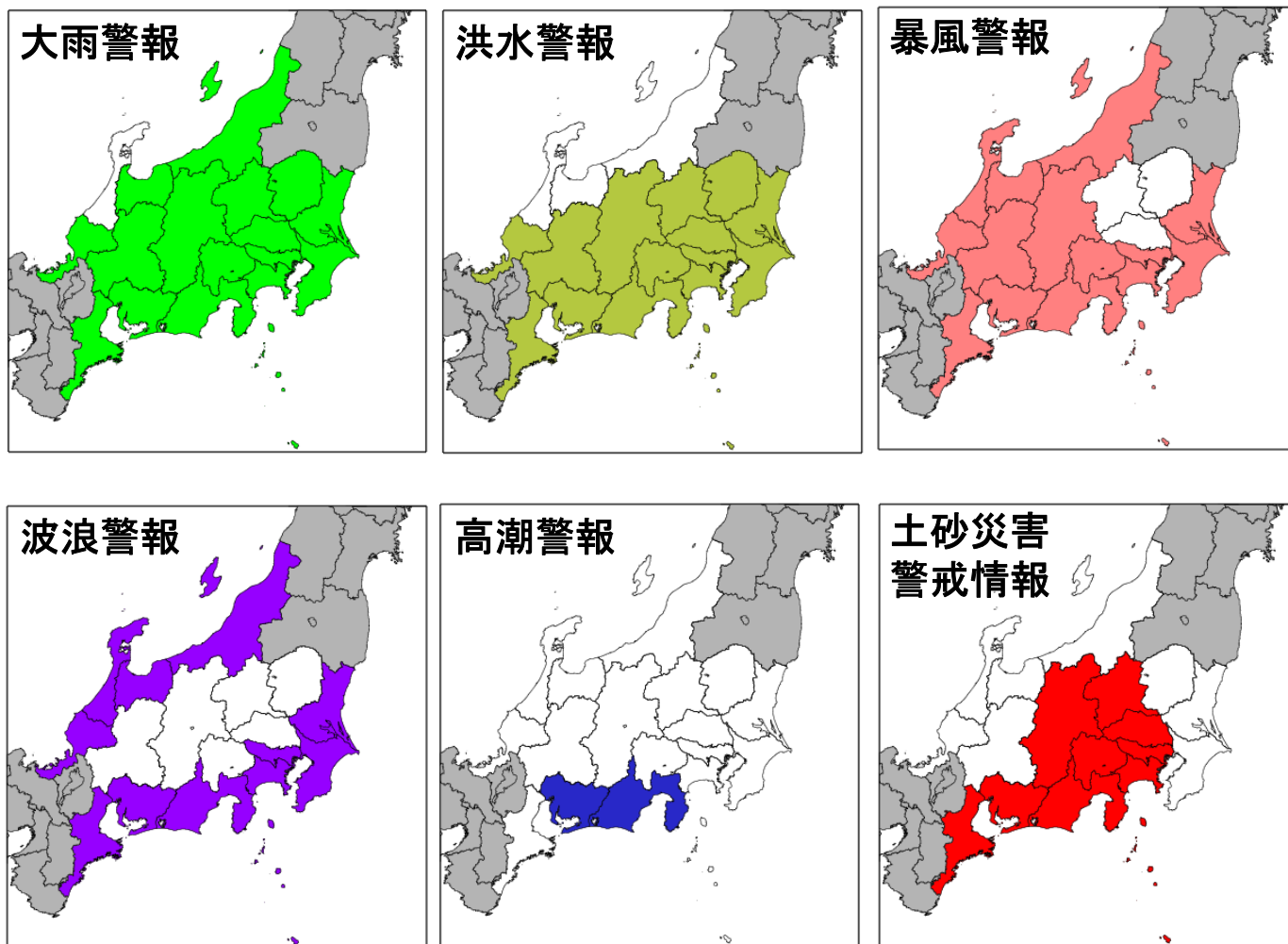
ただしその利用に当たっては、有義波高よりも高い波を含み得ることに注意が必要です。例えば、100個の波を観測したときにはその中に有義波高の約1.6倍の最大波が、同じく1000個の波の中には約2倍の高さの最大波が含まれるといわれています。

詳しいことは、気象庁ホームページ中の次のページをご覧ください。

<http://www.data.kishou.go.jp/kaiyou/db/wave/comment/term/yougi.html>

### 3 警報等の発表状況

平成21年10月5日06時～ 8日24時の期間に発表された警報及び土砂災害警戒情報を表示しています。表示は、発表された県に色を塗ることで示します。なお、灰色の表示は東京管区外の府県、白色は発表されなかった都県です。



※警報の発表・解除時刻、対象細分区域など、より詳細な情報は各地方気象台が発表する「気象速報」をご覧ください。

最新の注意報・警報の発表状況は、気象庁ホームページでご確認ください。  
<http://www.jma.go.jp/jp/warn/>

#### 4 指定河川洪水予報発表状況

(国土交通省と気象庁が共同で発表したもの)

平成21年 10月5日～ 10月8日

洪水予報区域名	番号	洪水予報	発表日時		発表
小貝川	第1号	洪水注意報(発表)	平成21年10月8日	9時20分	下館河川事務所・水戸地方気象台 ・宇都宮地方気象台
	第2号	洪水注意報解除	平成21年10月8日	14時00分	
鶴見川	第1号	洪水注意報(発表)	平成21年10月8日	3時50分	京浜河川事務所・横浜地方気象台
	第2号	洪水注意報解除	平成21年10月8日	8時20分	
姫川	第1号	洪水注意報(発表)	平成21年10月8日	15時10分	高田河川国道事務所・新潟地方気象台
	第2号	洪水注意報解除	平成21年10月8日	19時10分	
千曲川	第1号	洪水注意報(発表)	平成21年10月8日	12時00分	千曲川河川事務所・長野地方気象台
	第2号	洪水注意報解除	平成21年10月8日	16時05分	
天竜川上流	第1号	洪水注意報(発表)	平成21年10月8日	11時00分	天竜川上流河川事務所・長野地方気象台
	第2号	洪水注意報解除	平成21年10月8日	16時00分	
庄内川	第1号	洪水注意報(発表)	平成21年10月8日	6時10分	庄内川河川事務所・名古屋地方気象台
	第2号	洪水注意報	平成21年10月8日	7時30分	
	第3号	洪水注意報解除	平成21年10月8日	9時25分	
雲出川及び雲出古川	第1号	洪水警報(発表)	平成21年10月8日	4時36分	三重河川国道事務所・津地方気象台
	第2号	洪水警報	平成21年10月8日	6時30分	
	第3号	洪水注意報解除	平成21年10月8日	11時00分	
櫛田川	第1号	洪水注意報(発表)	平成21年10月8日	5時05分	三重河川国道事務所・津地方気象台
	第2号	洪水注意報	平成21年10月8日	6時50分	
	第3号	洪水注意報解除	平成21年10月8日	13時15分	

## 5 被害の状況

消防庁調べ（平成21年10月9日13時現在）

### 1 主な被害状況(概数)

都道府県名	人的被害				住家被害					非住家被害		崖くずれ 箇所
	死者 人	行方 不明 人	負傷者		全壊 棟	半壊 棟	一部 破損 棟	床上 浸水 棟	床下 浸水 棟	公共 建物 棟	その他 棟	
			重傷 人	軽傷 人								
茨城県			3	11	1	15	215		8	2	118	
栃木県				1			8			2	1	
群馬県							5				2	
埼玉県	2		3	6				67	413			
千葉県			2	17	1		36		18			
東京都				2			11	6	2			
神奈川県			3	16			11		2			7
新潟県				1			8		1	1	6	
富山県			1	3			4			4	17	
石川県			1				4			2	11	
福井県				2			4		1			
山梨県				1			1					
長野県							6					
岐阜県				1			3				1	
静岡県			1	9		1	36		4	30	71	9
愛知県			2	11			207	84	353	21	60	12
三重県				3			5	5	45			3

### 2 特記事項

#### ◇人的被害

- ・埼玉県さいたま市で風にあおられて屋根の上から転落した61歳男性が死亡
- ・埼玉県富士見市で折れた木の枝が当たり69歳男性が死亡

上記の表等は10月9日13時00分現在の被害の状況です。

消防庁がまとめた被害状況の最新の情報は、次のアドレスでご覧になれます。

<http://ns1.fdma.go.jp/bn/2009/index.html>

## 6 東京管区気象台警戒体制状況等

### ○連絡会議設置状況

平成21年10月7日16時30分	東京管区気象台災害対策連絡会議設置
平成21年10月7日18時00分	東京管区気象台災害対策連絡会議開催(第1回)
平成21年10月8日10時00分	東京管区気象台災害対策連絡会議開催(第2回)
平成21年10月8日17時30分	東京管区気象台災害対策連絡会議開催(第3回)
平成21年10月9日10時30分	東京管区気象台災害対策連絡会議解散

### ○気象台の部外機関への説明状況(東京都)

#### 台風説明会

開催日時	開催場所	対象機関
平成21年10月7日10時30分	東京海上保安部	東京湾台風・津波等対策委員会
平成21年10月7日16時00分	気象庁(電話会議システム)	東京都島嶼三町村(八丈島町、三宅村、大島町、ほか関係機関)
平成21年10月7日17時00分	東京都庁(防災センター)	東京都庁内防災関係部局



## 7 参考資料

### 台風の定義と強さ・大きさ（気象庁ホームページより）

熱帯の海上で発生する低気圧を「熱帯低気圧」と呼び、このうち北西太平洋で発達して中心付近の最大風速が17.2m/sになったものを「台風」と呼びます。

台風のおおよその勢力を示す目安として、下表のように台風の「強さ」と「大きさ」を表現します。「強さ」は「最大風速」で区分し、「大きさ」は「強風域（平均風速15m/s以上の風が吹いている範囲）の半径」で区分しています。

なお、強風域の内側で平均風速25m/s以上の風が吹いている範囲を暴風域と呼びます。

#### 強さの階級分け

階級	最大風速
強い	33 m/s 以上～44 m/s 未満
非常に強い	44 m/s 以上～54 m/s 未満
猛烈な	54 m/s 以上

#### 大きさの階級分け

階級	強風域の半径
大型	500 km 以上～800 km 未満
超大型	800 km 以上

台風に関する情報の中では台風の大きさと強さを組み合わせて、「大型で強い台風」のように呼びます。例えば「強い台風」と発表している場合、その台風は、強風域の半径が500km未満で、かつ中心付近の最大風速は33～43m/sあって、したがって暴風域を伴っていることを表します。

問い合わせ先

東京管区気象台

技術部 気候・調査課

<http://www.jma-net.go.jp/tokyo/>

※ 速報の内容について、私的使用又は引用等著作権法上認められた行為を除き、東京管区気象台に無断で転載等を行うことはできません。また、引用を行う際は適宜の方法により、必ず出所（東京管区気象台）を明示してください。速報の内容の全部または一部について、東京管区気象台に無断で改変を行うことはできません。25