

青ヶ島の火山活動解説資料（令和2年2月）

気象庁地震火山部
火山監視・警報センター

火山活動に特段の変化はなく、静穏に経過しており、噴火の兆候は認められません。
噴火予報（噴火警戒レベル1、活火山であることに留意）の予報事項に変更はありません。

活動概況

- ・噴気など表面現象の状況（図1、図2）

手取山監視カメラ及び尾山展望公園監視カメラ（ともに丸山の北北西約1km）による観測では、丸山西斜面に噴気は認められません。また、丸山西斜面とカルデラの西側内壁に引き続き地熱域が認められていますが、特段変化はありません。

- ・地震や微動の発生状況（図3 - ）

青ヶ島付近を震源とする火山性地震、火山性微動は観測されていません。

- ・地殻変動の状況（図3 - 、図4）

GNSS連続観測では、火山活動によるとみられる変動は認められません。



図1 青ヶ島 丸山西斜面の状況（2月11日 手取山監視カメラによる）

この火山活動解説資料は気象庁ホームページ（https://www.data.jma.go.jp/svd/vois/data/tokyo/STOCK/monthly_v-act_doc/monthly_vact.php）でも閲覧することができます。

次回の火山活動解説資料（令和2年3月分）は令和2年4月8日に発表する予定です。

資料で用いる用語の解説については、「気象庁が噴火警報等で用いる用語集」を御覧ください。

<https://www.data.jma.go.jp/svd/vois/data/tokyo/STOCK/kaisetsu/kazanyougo/mokuji.html>

この資料は気象庁のほか、国土地理院、国立研究開発法人防災科学技術研究所及び東京都のデータも利用して作成しています。

資料中の地図の作成に当たっては、国土地理院長の承認を得て、同院発行の『数値地図25000（行政界・海岸線）』『数値地図50mメッシュ（標高）』を使用しています（承認番号：平29情使、第798号）。

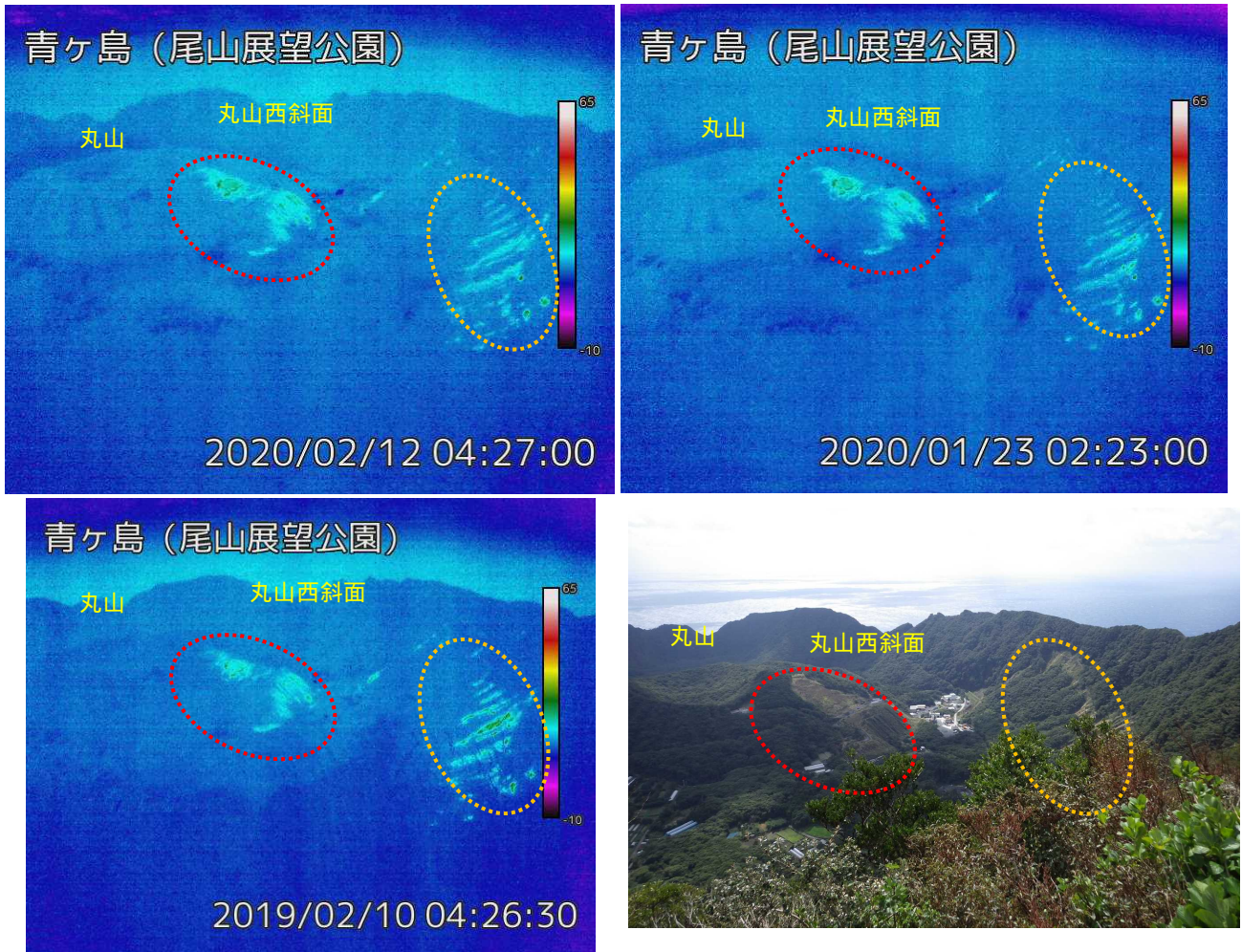


図2 青ヶ島 カルデラ内の地表面温度の状況（左上,左下,右上：尾山展望公園監視カメラによる、右下：2016年3月15日に撮影した同場所からの写真）
 ・地熱活動（赤点線丸及び黄色点線丸）に変化は認められません。

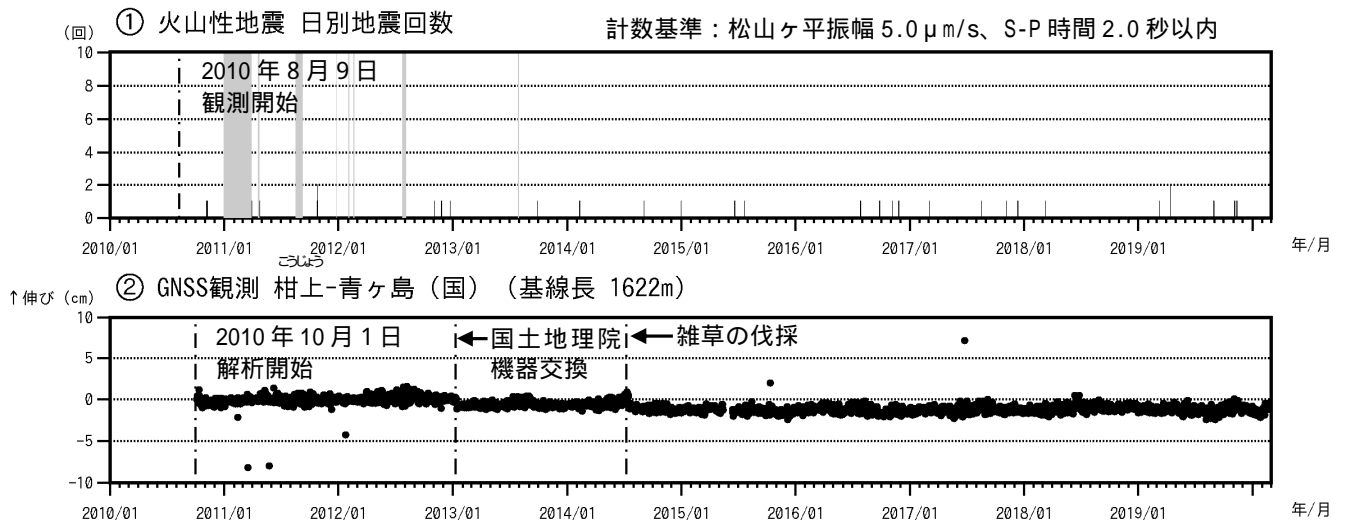
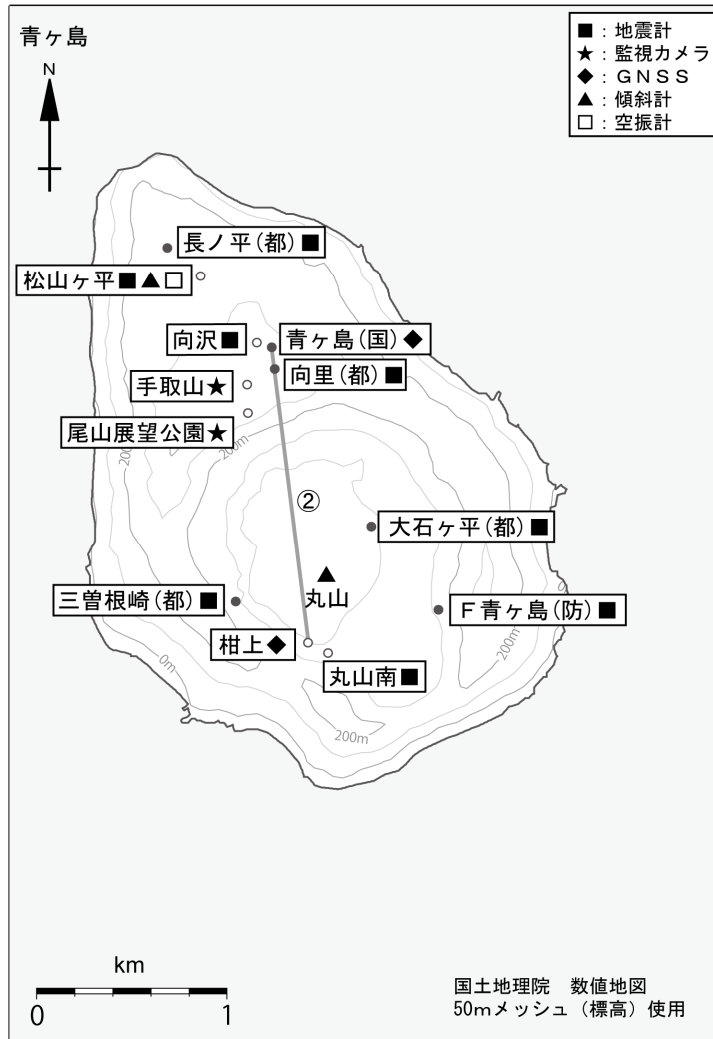


図3 青ヶ島 火山活動経過図（2010年8月9日～2020年2月29日）
 グラフの灰色部分は機器障害による欠測。
 (国)：国土地理院、図4のGNSS基線 に対応。グラフの空白部分は欠測。



小さな白丸（○）は気象庁、小さな黒丸（●）は気象庁以外の機関の観測点位置を示しています。
 （国）：国土地理院、（都）：東京都（防）：防災科学技術研究所

図4 青ヶ島 観測点配置図
 GNSS 基線は図3の に対応しています。