

富士山

○ 火山活動評価：静穏な状況

火山活動に変化はなく、静穏に経過しました。

○ 概況

・地震や微動の発生状況（図 1、図 2、図 3、表 1）

富士山の山体北東側の深さ 15km 付近を震源とする深部低周波地震（波形例は図 3 を参照）および山体直下を震源とする高周波地震（波形例は図 3 を参照）回数は 1 年を通じていずれも少なく、地震活動は静穏に経過しました。

火山性微動は観測されませんでした。

○ 火山情報の発表状況

火山情報の発表はありませんでした。

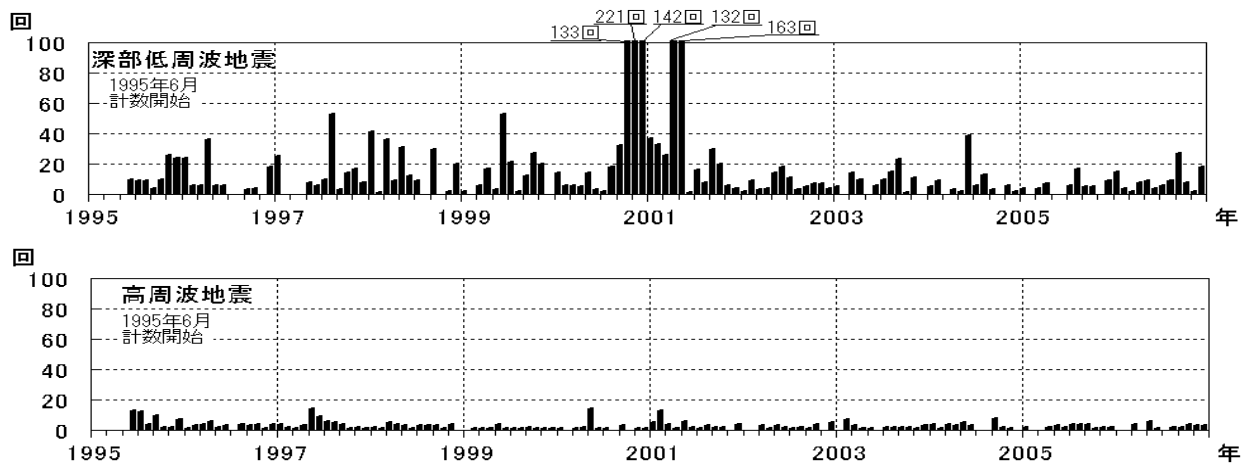


図 1 ※ 富士山 月別地震回数(1995 年 6 月～2006 年 12 月)

高周波地震
(10～20Hzが卓越する地震)



深部低周波地震
(深さ15km付近を震源とし、1～数Hzが卓越する地震)

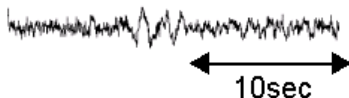


図 2 富士山 発生している地震の特徴と波形例

※ この資料は気象庁のほか、東京大学、独立行政法人防災科学技術研究所及び神奈川県温泉地学研究所のデータも利用して作成しています。

資料中の地図の作成に当たっては、国土地理院長の承認を得て、同院発行の『数値地図 50m メッシュ (標高)』を使用しています (承認番号：平 17 総使、第 503 号)。

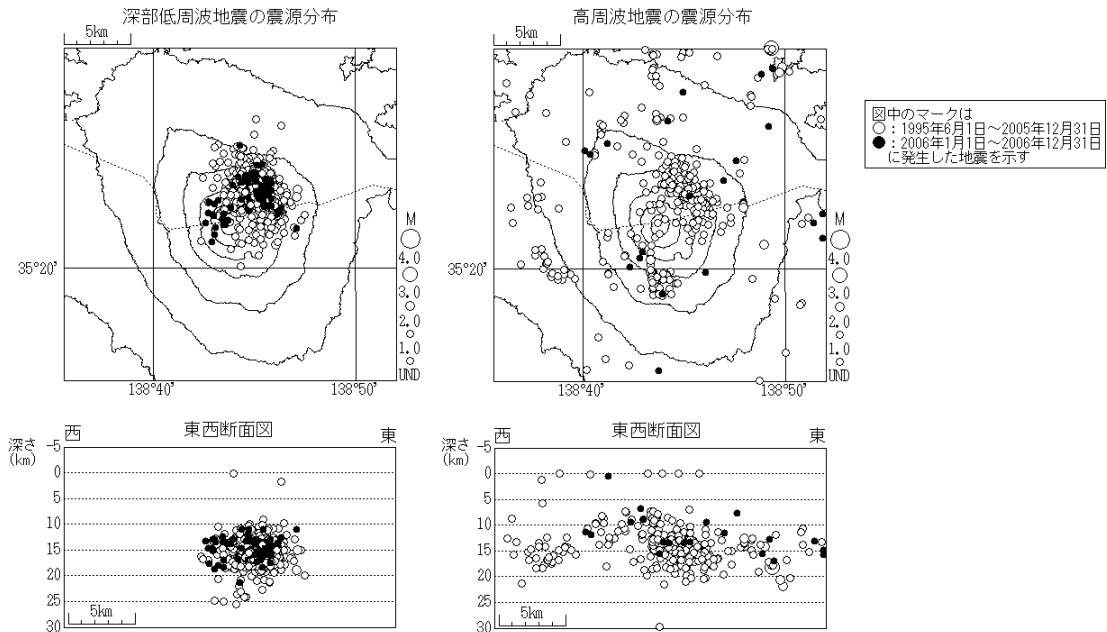


図 3 ※ 富士山 震源分布（1995 年 1 月 1 日～2006 年 12 月 31 日）

M（マグニチュード）は地震の規模を表します。資料中のMは一部暫定値が含まれており、後日変更することがあります。

表 1 富士山 平成 18 年（2006 年）日別地震回数（A:高周波地震 DL:深部低周波地震）

計数基準：A 点上下動振幅が 0.05mkine 以上で S-P 時間 3.0 秒以内

	1月		2月		3月		4月		5月		6月		7月		8月		9月		10月		11月		12月	
	A	DL	A	DL	A	DL	A	DL	A	DL	A	DL	A	DL	A	DL	A	DL	A	DL	A	DL	A	DL
1日	0	2	0	0	0	0	0	1	0	1	0	0	0	0	0	0	0	0	0	0	0	0	0	0
2日	0	0	0	0	0	0	0	3	1	0	0	0	0	0	0	0	0	0	0	0	0	0	0	0
3日	0	0	0	0	0	0	0	0	1	0	0	1	0	0	0	0	1	0	0	0	0	0	0	0
4日	0	0	0	0	1	0	0	0	0	1	0	2	0	0	0	0	0	0	0	2	0	0	0	0
5日	0	0	0	0	0	0	0	0	1	0	0	0	0	0	0	0	3	0	0	0	0	0	0	0
6日	0	0	0	0	0	0	0	0	2	0	0	1	0	0	0	0	2	0	0	0	1	0	0	0
7日	0	0	0	0	2	0	0	0	0	0	0	0	0	0	0	0	4	0	0	0	0	0	0	0
8日	0	0	0	0	0	0	0	0	0	0	0	0	0	0	0	0	1	0	0	0	0	0	0	0
9日	0	0	0	0	0	0	0	0	0	0	0	0	0	0	4	0	0	0	0	0	0	0	0	0
10日	0	0	0	0	1	0	0	0	0	0	1	0	0	0	0	0	0	0	0	0	0	0	1	0
11日	0	0	0	0	0	0	0	0	0	0	0	0	0	0	0	0	0	0	0	0	0	0	0	0
12日	0	0	0	0	0	0	0	0	0	0	0	0	0	2	0	0	0	0	0	0	0	0	0	0
13日	0	0	0	0	0	0	0	0	0	0	0	0	0	0	0	0	0	0	0	0	0	0	0	0
14日	0	0	0	0	0	0	0	0	0	0	0	0	0	0	0	0	0	0	0	0	0	0	0	0
15日	0	6	0	0	0	0	0	0	0	0	0	0	0	0	0	0	0	0	0	0	0	0	0	0
16日	0	0	0	0	0	0	0	0	0	0	0	0	0	0	0	0	0	0	0	0	0	0	0	1
17日	0	7	0	1	0	0	0	0	0	0	0	0	1	0	0	1	0	1	0	0	0	0	1	0
18日	0	0	0	0	0	0	0	0	0	0	0	0	0	0	0	0	0	0	0	0	0	0	0	0
19日	0	0	0	0	0	0	0	0	0	0	0	0	0	1	0	0	0	0	2	1	0	0	0	1
20日	0	0	0	2	0	0	0	0	0	0	0	0	0	0	0	0	0	0	0	0	0	0	0	0
21日	0	0	0	0	0	0	0	0	1	3	0	0	0	1	0	0	0	0	0	1	0	0	1	0
22日	0	0	0	0	0	1	0	0	0	0	0	0	0	1	0	0	2	0	0	0	0	0	0	0
23日	0	0	0	0	0	0	0	0	0	0	0	0	0	1	0	4	0	0	0	0	0	0	0	0
24日	0	0	0	0	0	0	0	4	0	0	0	0	0	0	0	0	8	0	3	0	0	0	0	2
25日	0	0	0	0	0	0	0	0	0	1	0	0	0	0	0	0	0	0	0	0	0	0	0	0
26日	0	0	0	0	0	0	0	0	0	2	0	0	0	0	0	0	1	0	0	0	0	0	0	2
27日	0	0	0	1	0	0	0	0	0	0	0	0	0	1	0	0	0	0	0	1	1	0	0	0
28日	0	0	0	0	0	0	0	0	0	0	0	0	0	0	0	0	0	0	0	0	0	0	0	0
29日	0	0			0	0	0	0	0	1	0	0	0	0	0	0	2	0	0	0	0	0	0	0
30日	0	0			0	1	0	0	0	0	0	0	0	0	0	6	1	0	0	0	0	0	0	0
31日	0	0			0	0			0	0			0	0	1	0			0	0			0	12
合計	0	15	0	4	4	2	0	8	6	9	1	4	0	6	2	9	2	27	4	7	3	2	3	18
年合計	25	111																						

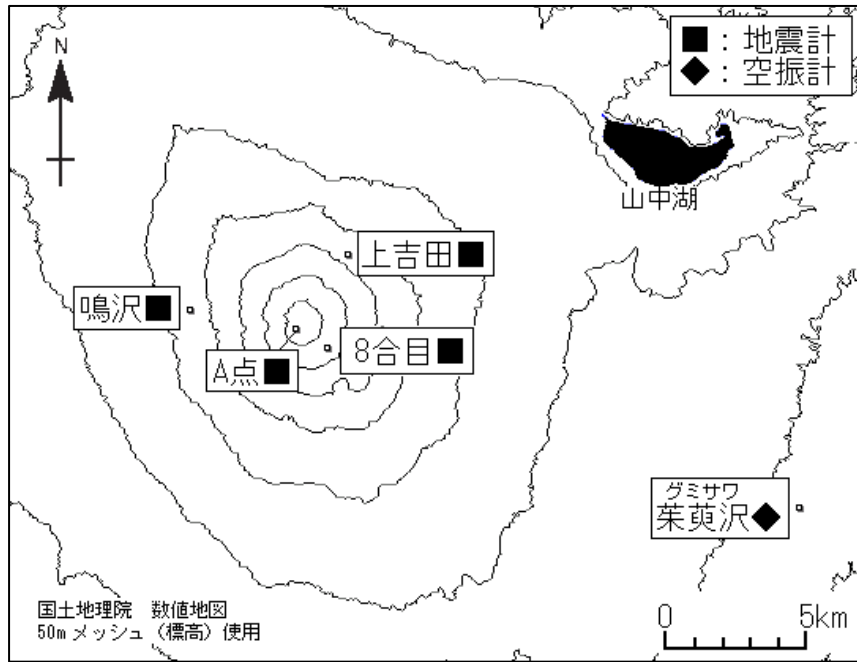


図 4 富士山 気象庁の観測点配置図（小さな白丸は観測点位置を示しています）

表 2 富士山 気象庁の観測点一覧

種類	地点名	位置			設置高 (m)	観測開始日	備考
		緯度	経度	標高			
地震計	A点（富士山測候所跡）	35° 21.5'	138° 43.8'	3772	0	1987.8.25 2002.10.9	短周期 3成分 広帯域 3成分
	8合目	35° 21.1'	138° 44.6'	3235	-1	2002.10.9	短周期 3成分 広帯域 3成分
	鳴沢	35° 23.1'	138° 44.9'	2403	0	2006.11.10	広帯域 3成分
	上吉田	35° 22.0'	138° 41.1'	1761	0	2006.11.10	広帯域 3成分
空振計	芥萁沢	35° 18.1'	138° 55.6'	468	0	2006.11.10	