

御嶽山の火山活動解説資料（平成 25 年 1 月）

気象庁地震火山部
火山監視・情報センター

火山活動に特段の変化はなく、火口周辺に影響を及ぼす噴火の兆候は認められません。
平成 20 年 3 月 31 日に噴火予報（噴火警戒レベル 1、平常）を発表しました。その後、予報警報事項に変更はありません。

○ 活動状況

・噴気など表面現象の状況（図 1、図 3※-①）

三岳黒沢（剣ヶ峰の南東約 14km）に設置している遠望カメラによる観測では、山頂付近に噴気は認められませんでした。長野県が王滝村滝越（剣ヶ峰の南南西約 6 km）に設置している監視カメラによる観測では、地獄谷の噴気孔からの噴気の高さは 100～200m で経過しました。

・地震や微動の発生状況（図 3※-②③、図 4※）

御嶽山付近を震源とする火山性地震の発生回数は少なく、地震活動は静穏に経過しました。火山性微動は観測されませんでした。

・地殻変動の状況（図 3※-④⑤⑥⑦）

GPS 連続観測では、火山活動によるとみられる変動は認められませんでした。



図 1 御嶽山 山頂部の状況
(1月24日 三岳黒沢遠望カメラによる)

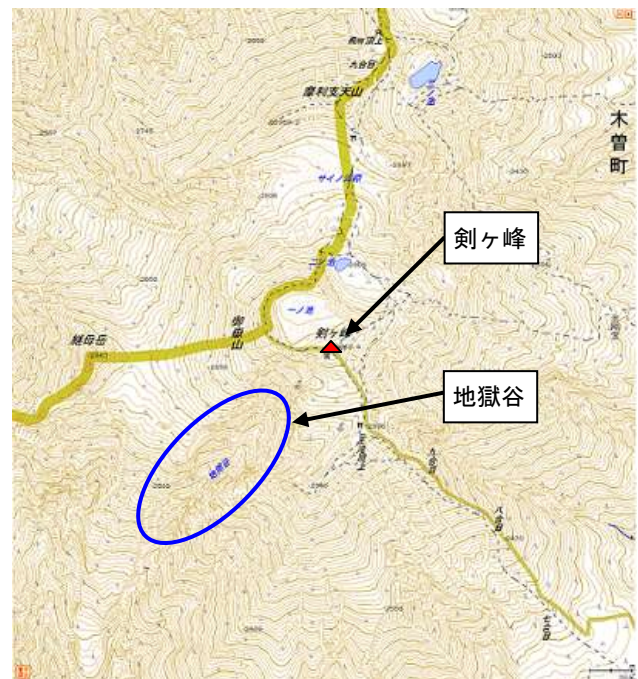


図 2 御嶽山 噴気孔（地獄谷）位置図

この火山活動解説資料は気象庁ホームページ (<http://www.seisvol.kishou.go.jp/tokyo/volcano.html>) でも閲覧することができます。次回の火山活動解説資料（平成 25 年 2 月分）は平成 25 年 3 月 8 日に発表する予定です。

※この記号の資料は気象庁のほか、国土地理院、東京大学、京都大学、名古屋大学、独立行政法人防災科学技術研究所、長野県及び岐阜県のデータも利用して作成しています。

資料中の地図の作成に当たっては、国土地理院長の承認を得て、同院発行の『数値地図 50mメッシュ（標高）』『数値地図 25000（行政界・海岸線）』『数値地図 25000（地図画像）』を使用しています（承認番号：平 23 情使、第 467 号）。

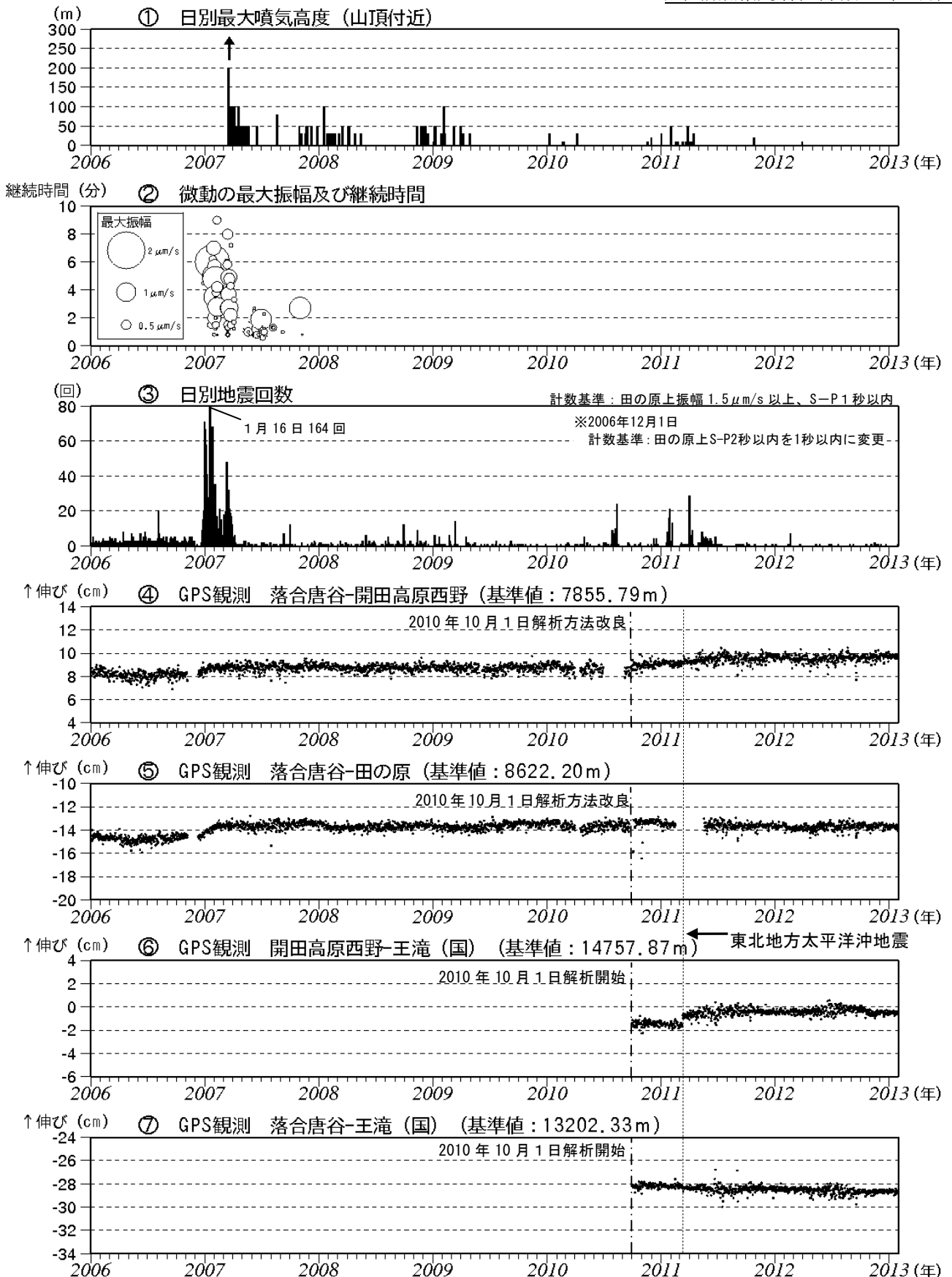


図3※ 御嶽山 最近の火山活動経過図（2006年1月1日～2013年1月31日）

- ① 定時観測（09時・15時）による日別最大噴気高度
矢印はごく小規模な噴火を示します。
- ④⑤⑥⑦ GPS連続観測による基線長変化（国）：国土地理院
⑥には東北地方太平洋沖地震（2011年3月11日）に伴うステップ状の変化がみられます。
2010年10月以降のデータについては、電離層の影響を補正する等、解析方法を改良しています。
図中④⑤⑥⑦は図5のGPS基線④～⑦に対応します。グラフの空白部分は欠測を示します。

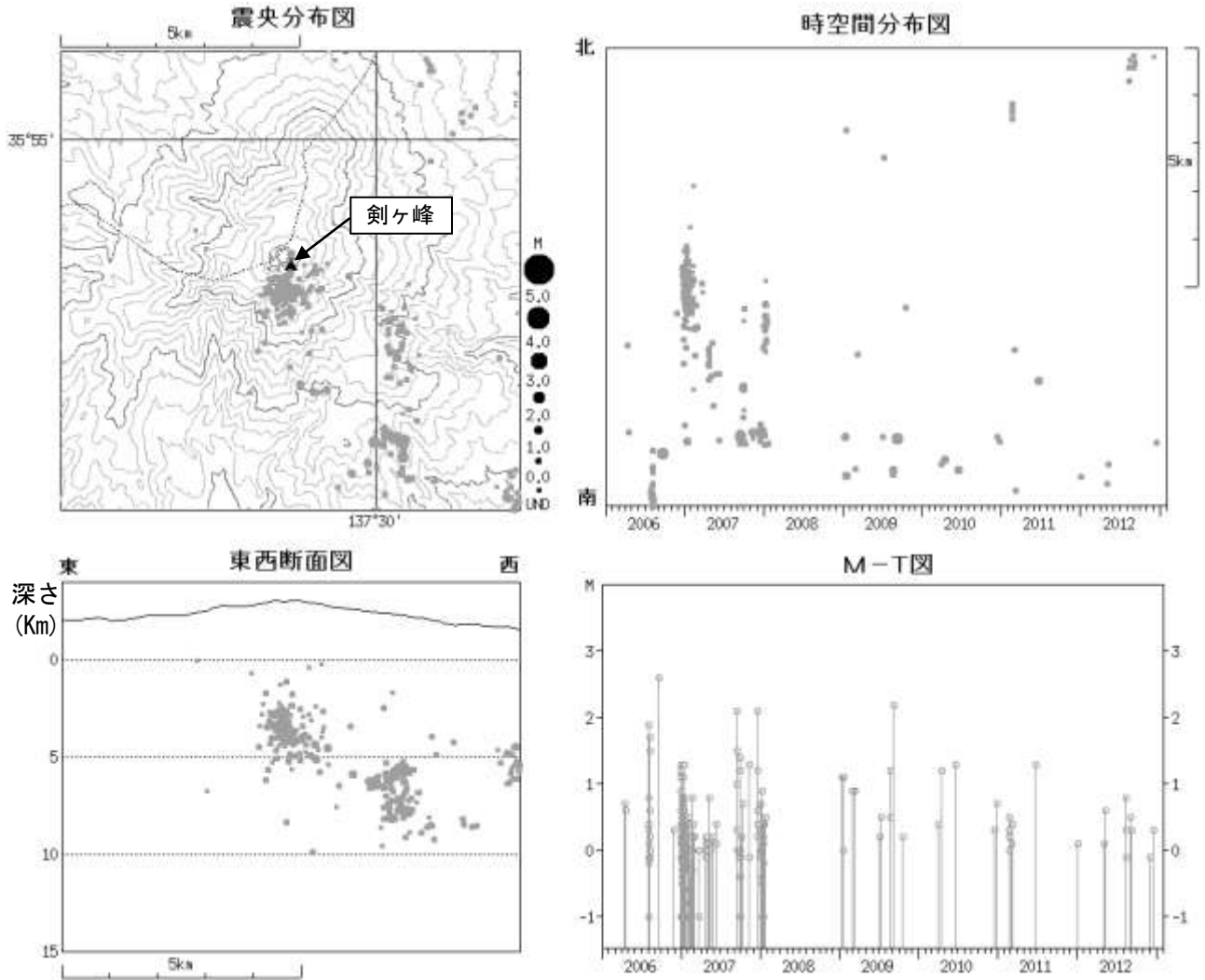


図 4※ 御嶽山 広域地震観測網による山体・周辺の震源分布図（2006 年 1 月 1 日～2013 年 1 月 31 日）
 ●：2006 年 1 月 1 日～2012 年 12 月 31 日 ●：2013 年 1 月 1 日～1 月 31 日
 M（マグニチュード）は地震の規模を表します。今期間、震源が決定された地震はありません。
 図中の震源要素は一部暫定値が含まれており、後日変更することがあります。

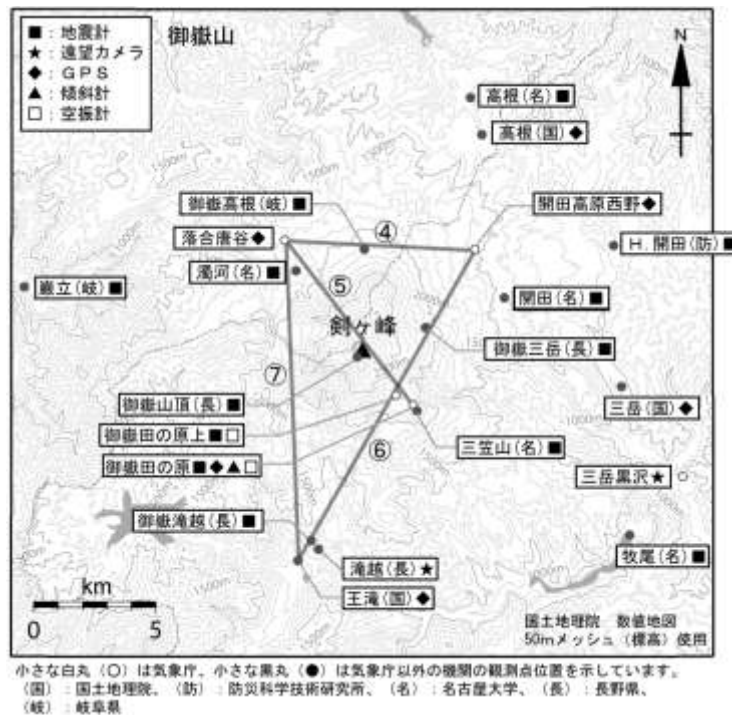


図 5 御嶽山 観測点配置図
 図中の GPS 基線④～⑦は図 3※の④～⑦に対応しています。