

# 富士山

## ○概況（平成 17 年 6 月）

火山活動に変化はなく、静穏に経過しました。

## ○地震及び微動の発生状況

2000年10月から2001年5月にかけて増加した、山体北東側の深さ15km付近を震源とする低周波地震は、期間中は観測されませんでした。また、山体の直下を震源とする高周波地震の回数は2回で、少ない状態で推移しました。火山性微動は観測されませんでした（表1、図1～2）。



表1 富士山 日別地震回数

上旬	1日	2日	3日	4日	5日	6日	7日	8日	9日	10日	旬計	
高周波地震	0	1	0	0	0	0	0	0	0	0	1	
低周波地震	0	0	0	0	0	0	0	0	0	0	0	
中旬	11日	12日	13日	14日	15日	16日	17日	18日	19日	20日	旬計	
高周波地震	0	0	0	0	0	0	1	0	0	0	1	
低周波地震	0	0	0	0	0	0	0	0	0	0	0	
下旬	21日	22日	23日	24日	25日	26日	27日	28日	29日	30日	旬計	月計
高周波地震	0	0	0	0	0	0	0	0	0	0	0	2
低周波地震	0	0	0	0	0	0	0	0	0	0	0	0

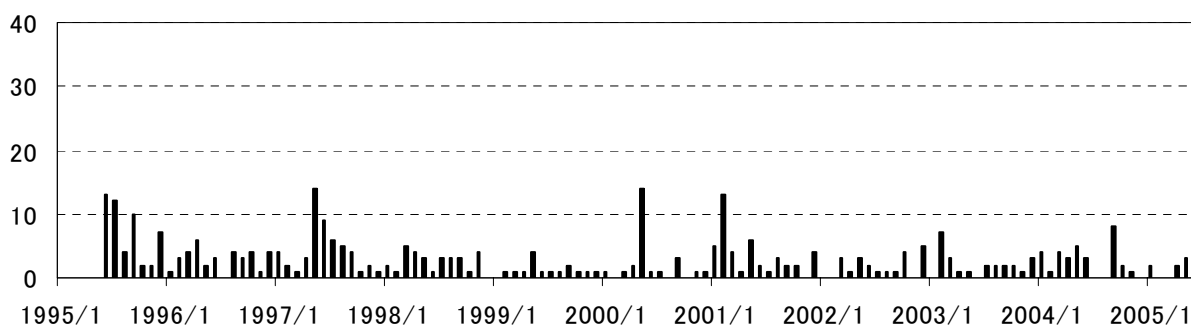


図1 富士山 高周波地震の月別回数(1995年6月～2005年6月)

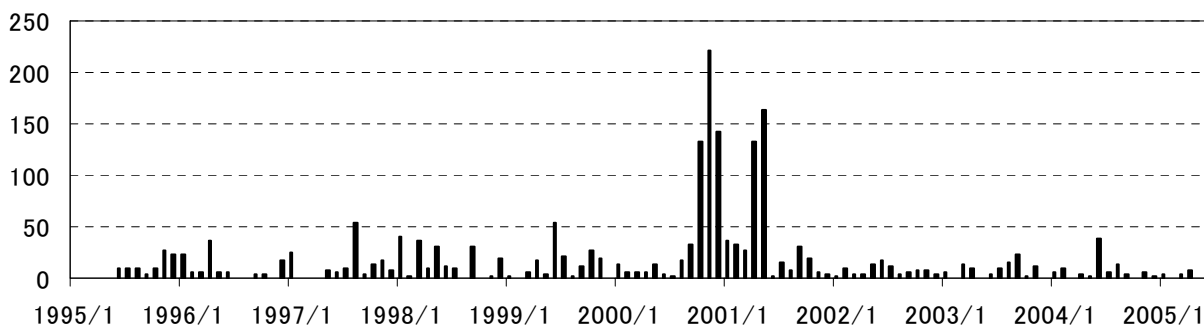


図2 富士山 低周波地震の月別回数(1995年6月～2005年6月)