

伊豆東部火山群

○概況（平成 17 年 5 月）

火山活動は静穏に経過しました。

○地震及び微動の発生状況

地震回数は 1 日あたり 0～7 回と少ない状態で推移しました（表 1、図 1）。火山性微動は観測されませんでした。

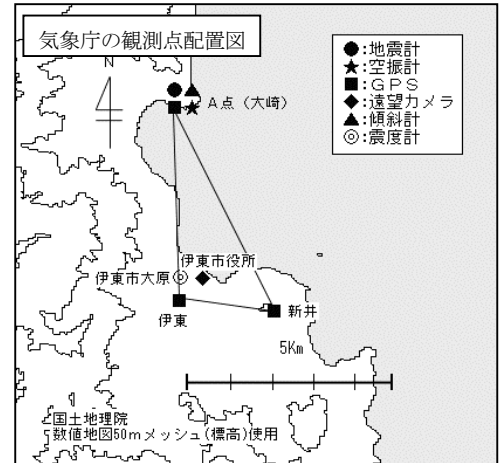


表 1 伊豆東部火山群 日別地震回数

上旬	1日	2日	3日	4日	5日	6日	7日	8日	9日	10日	旬計		
	2	7	1	1	2	1	0	1	0	0	15		
中旬	11日	12日	13日	14日	15日	16日	17日	18日	19日	20日	旬計		
	0	0	0	0	0	0	0	0	4	2	6		
下旬	21日	22日	23日	24日	25日	26日	27日	28日	29日	30日	31日	旬計	月計
	0	4	0	2	1	0	0	0	0	0	0	7	28

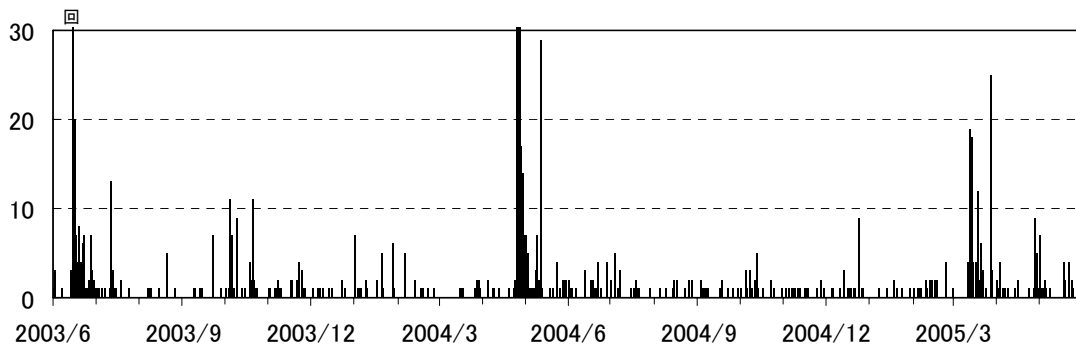


図 1 伊豆東部火山群 日別地震回数（2003 年 6 月 1 日～2005 年 5 月 31 日）

○噴煙の状況

伊東市に設置している遠望カメラによる観測では、噴煙は観測されませんでした。

○地殻変動の状況

GPS 連続観測及び傾斜観測では、火山活動によるとみられる変化はありませんでした（図 2）。

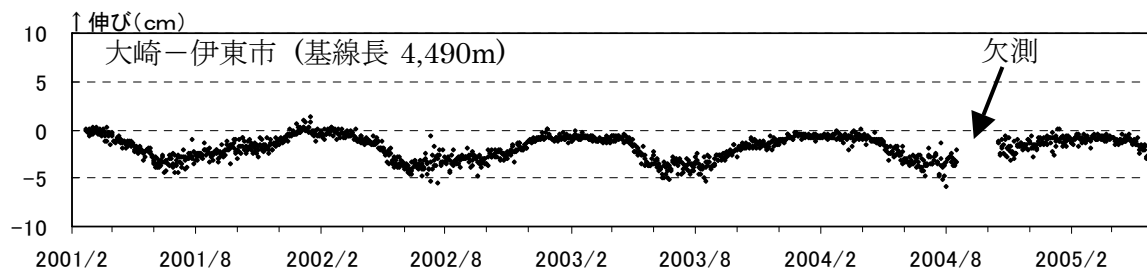


図 2 伊豆東部火山群 GPS 連続観測による基線長変化（2001 年 2 月～2005 年 5 月）
その他の基線でも火山活動によるとみられる変化は観測されませんでした。