

那須岳

○概況（平成 17 年 2 月）

火山活動は、引き続き落ち着いた状態で経過しました。

火山性地震は少なく、噴煙活動も落ち着いた状態で経過しました。火山活動に関連する地殻変動は観測されませんでした。

○地震活動及び微動の発生状況

地震活動は引き続き落ち着いた状態でした。計測された地震は 4 日 1 回、7 日 2 回、18 日 2 回、28 日 1 回で引き続き少ない状態が続いています（図 1）。火山性微動は観測されませんでした。

表 1 那須岳 火山性地震日別回数表

上旬	1日	2日	3日	4日	5日	6日	7日	8日	9日	10日	旬計	
	0	0	0	1	0	0	2	0	0	0	3	
中旬	11日	12日	13日	14日	15日	16日	17日	18日	19日	20日	旬計	
	0	0	0	0	0	0	0	2	0	0	2	
下旬	21日	22日	23日	24日	25日	26日	27日	28日			旬計	月計
	0	0	0	0	0	0	0	1			1	6

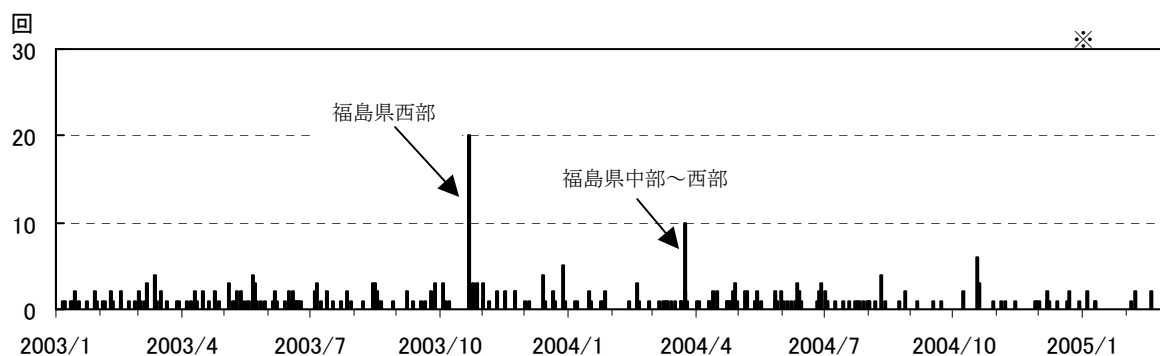


図 1 那須岳 火山性地震日別地震回数（2003 年 1 月 1 日～2005 年 2 月 28 日）

※2005 年 1 月 1 日から火山性地震・微動の計測基準を変更しました 新しい基準は以下のとおりです
 火山性地震： 那須岳 A 点で、S-P 時間 2 秒以内、速度の上下成分の最大振幅が $1 \mu\text{m}/\text{sec}$ 以上
 火山性微動： 那須岳 A 点で、速度の上下成分が視認可能

○噴煙活動の状況

噴煙活動は引き続き落ち着いた状態でした。遠望カメラによる観測では、2005 年 2 月の月最大噴煙高度は 200m で、特段の変化はありませんでした（図 2）。

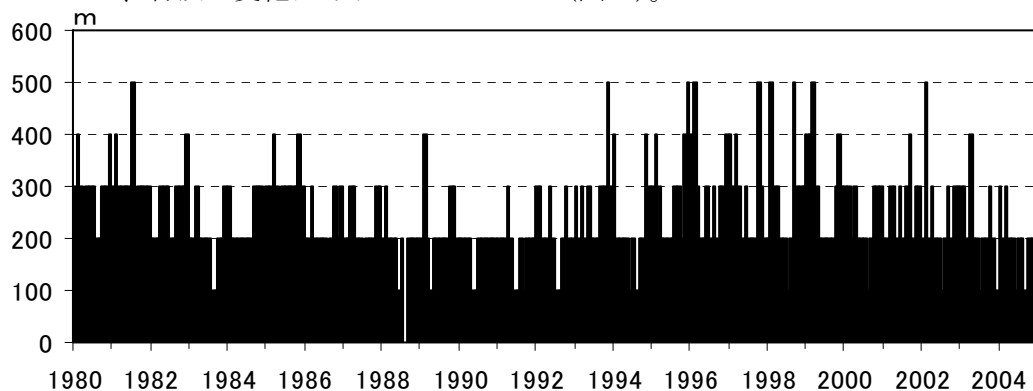


図 2 那須岳 月別最大噴煙高度（1980 年 1 月～2005 年 2 月）

○地殻変動の状況

GPS 観測では、火山活動に関連する変動は認められませんでした (図 3)。

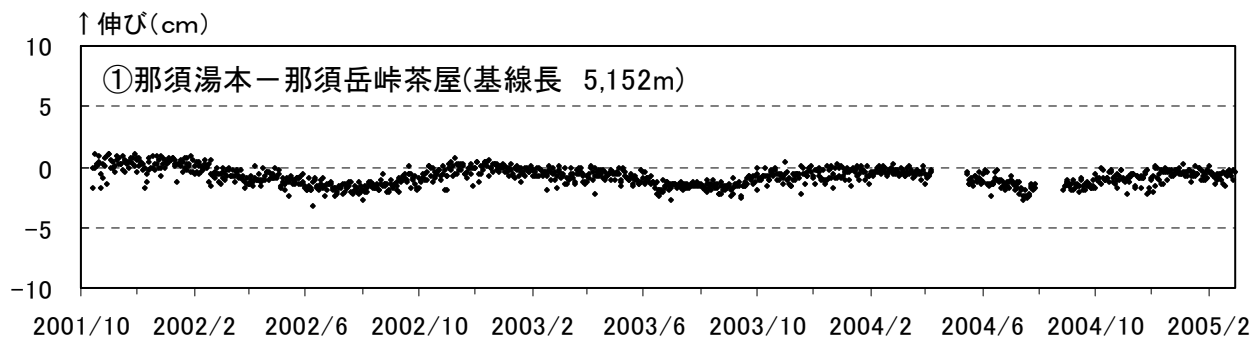


図 3 那須岳 GPS 観測結果(基線長変化) (2001 年 10 月 1 日~2005 年 2 月 28 日)
その他の基線でも火山活動によるとみられる変化は観測されていない

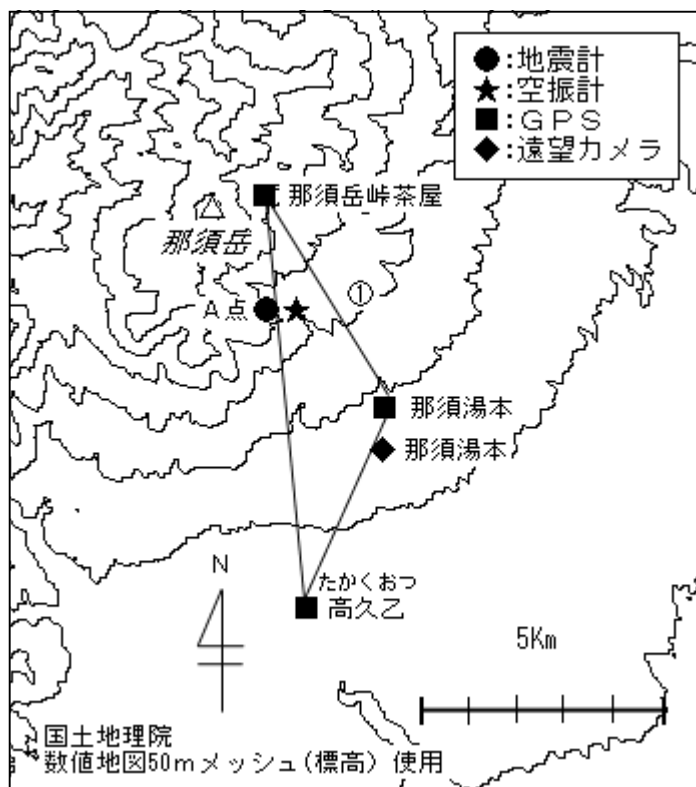


図 4 那須岳 気象庁の観測点配置図