

## 箱 根 山（平成 16 年（2004 年）年報）

### 平成 16 年の活動概況

箱根山の周辺では、2004 年 2 月 4 日に地震がやや多く発生しましたが、全般的に落ち着いた状態が続きました。

### 火山情報の発表状況

火山情報名	発表日時	概 要
火山観測情報第 1 号	2 月 4 日 17 時 45 分	震度 2 を観測した地震を伴う、微小な地震が多発
火山観測情報第 2 号	2 月 5 日 11 時 00 分	微小な地震活動は終息

### 地震活動の状況

2004 年 2 月 4 日 14 時過ぎから、大涌谷付近を震源とする地震がやや多く発生し、そのうち震度 1 以上を観測した地震も 4 回発生しました。最大の地震は、同日 16 時 38 分の M (マグニチュード) 3.0 で箱根町湯本で震度 2 を観測した他、神奈川県と静岡県の一部で震度 1 を観測しました。この活動は同日 22 時頃には収まりました。

神奈川県温泉地学研究所が現地で行った調査では、大涌谷の噴気に異常な変化は見られませんでした。

国土地理院が行っている GPS 観測や、気象庁が湯河原で行っている体積歪（ひずみ）計による観測には、異常な地殻変動は見られませんでした。

また、4 月 15 日 06 時過ぎから 16 日 02 時ころにかけて、駒ヶ岳南西 2 km 付近を震源とする地震が発生しましたが、震度 1 以上を観測する地震は発生せず、2 月の活動より小規模でした。

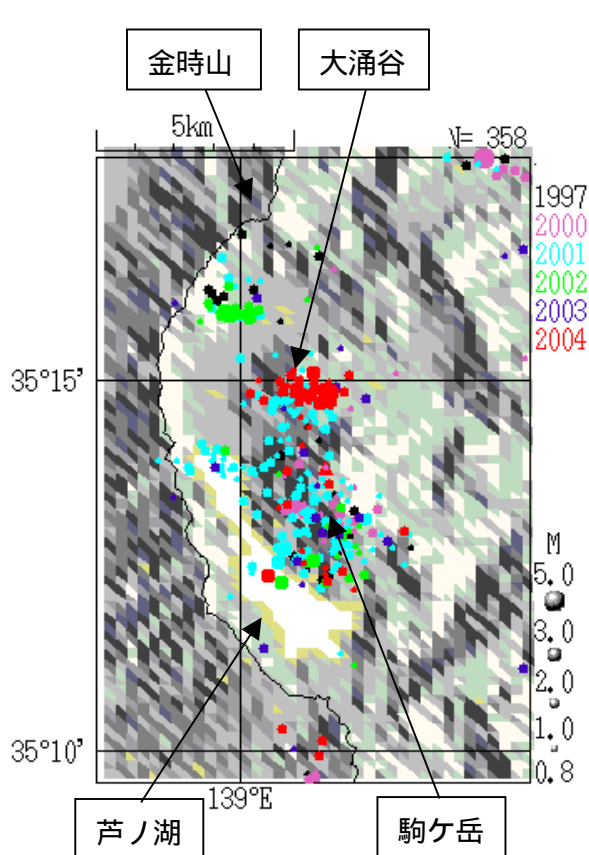


図 1 箱根山 震央分布図

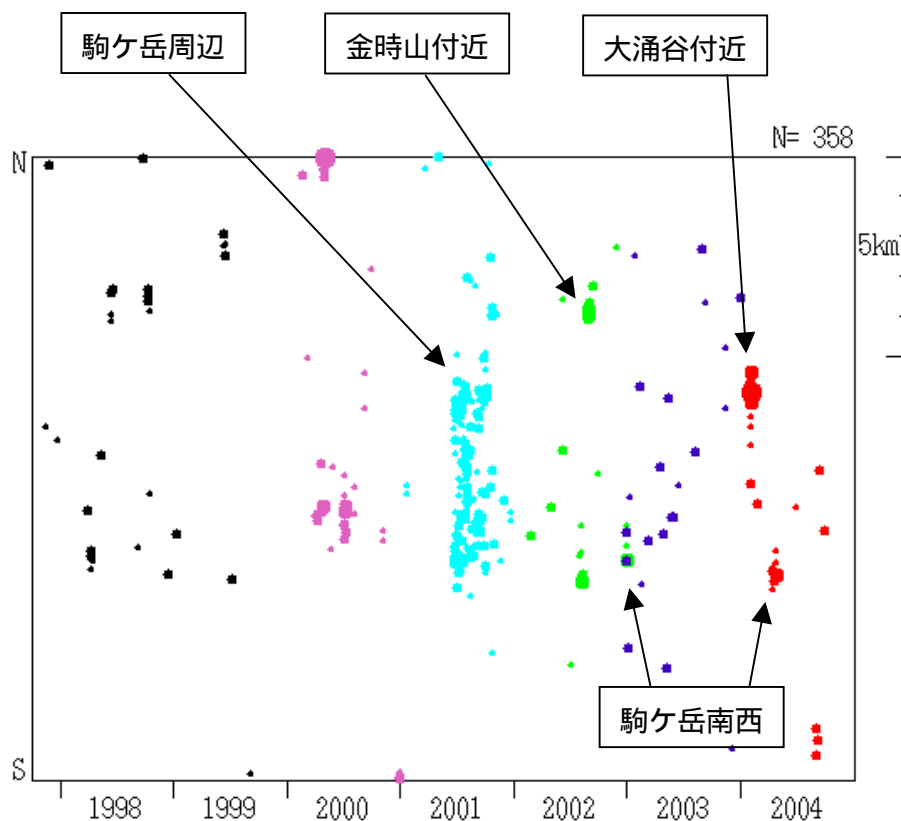


図 2 箱根山 時空間図分布図

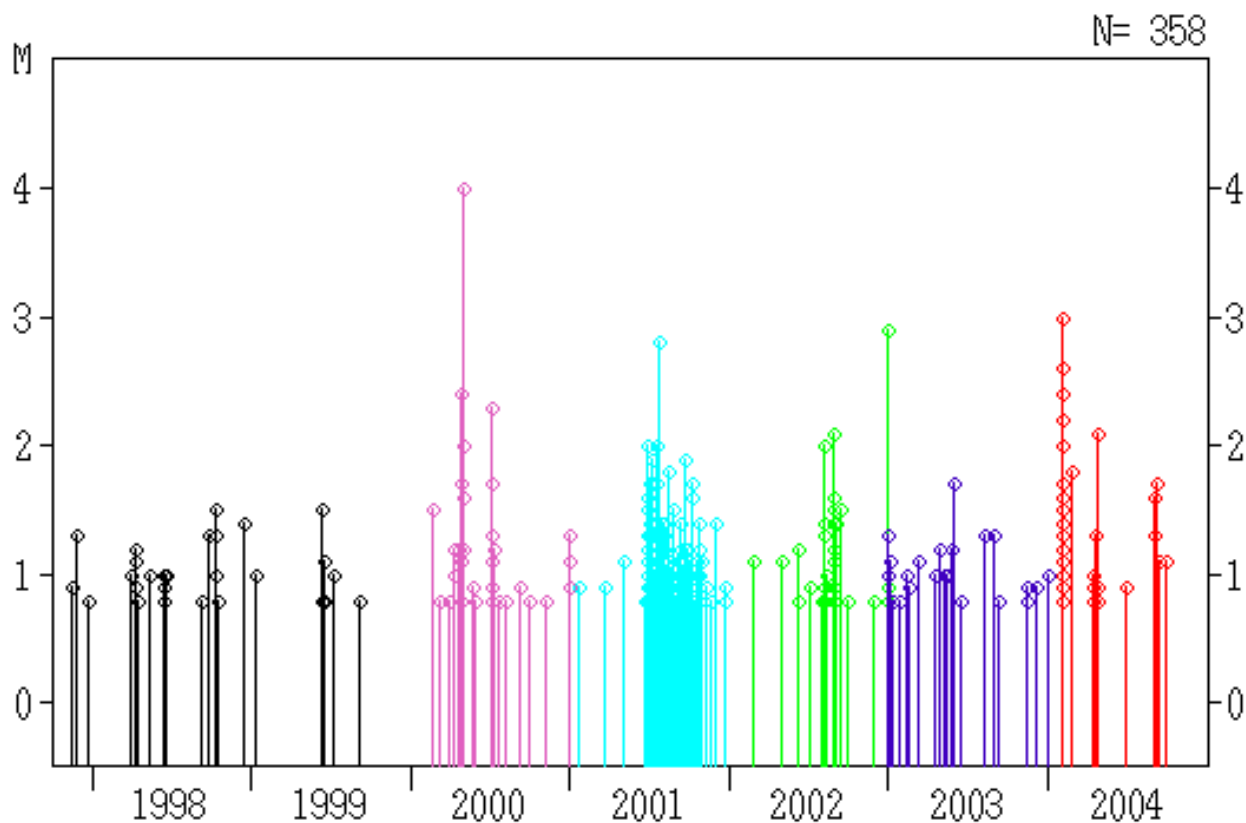


図3 箱根山 地震活動経過図（規模別）

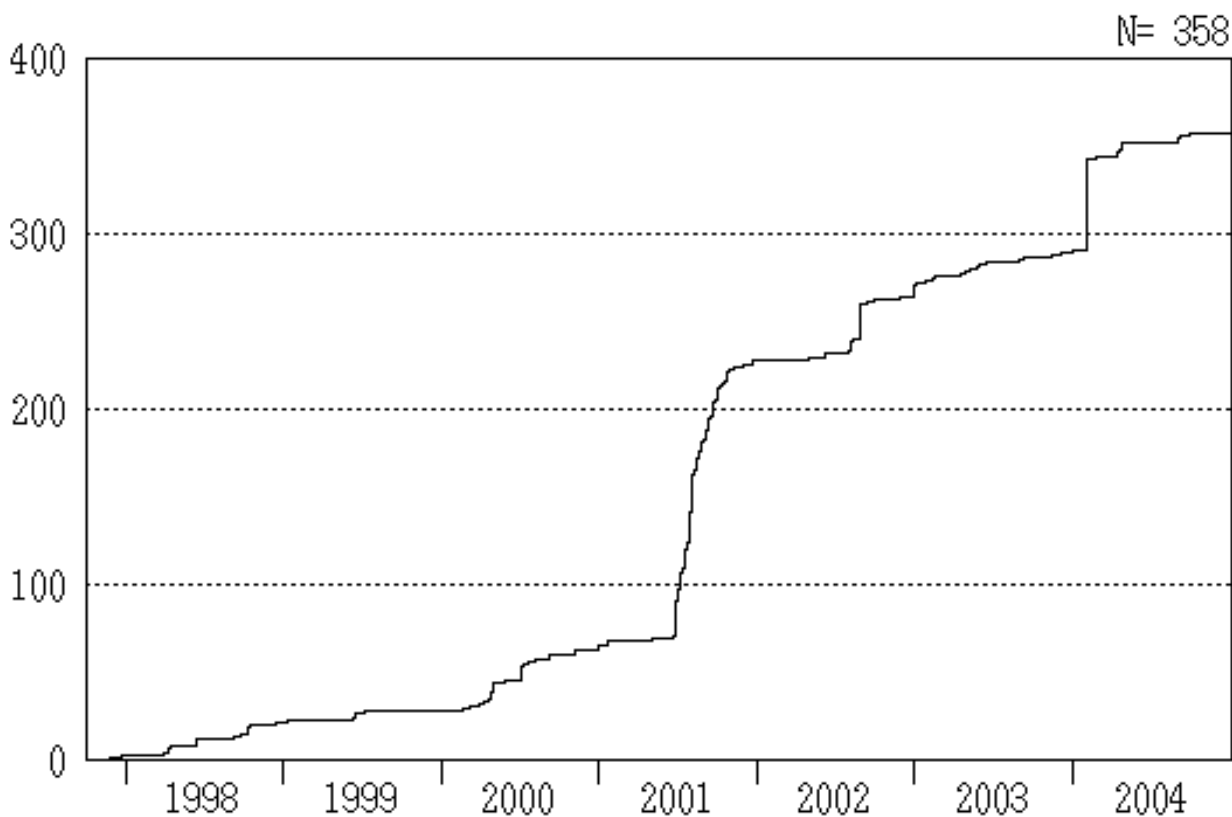


図4 箱根山 地震回数積算図

（図1～4は1997年10月～2004年12月に震源決定された地震のうち、M 0.8、深さ 30kmのもの）

（この資料は、東京大学、独立行政法人防災科学技術研究所、神奈川県温泉地学研究所及び気象庁のデータを基に作成）