

## 那須岳

### ○概況（平成 16 年 10 月）

火山活動は、引き続き静穏に経過しました。

地震活動および噴煙活動に変化はなく、引き続き静穏な状態で経過しました。火山活動に関連する地殻変動は観測されませんでした。

### ○地震活動及び微動の発生状況

地震活動は、静穏な状態が引き続き継続しています。地震回数は 1 日当たり 0～6 回と少ない状態が続いています（表 1、図 1）。火山性微動は観測されませんでした。

表 1 那須岳 火山性地震日別回数表

上旬	1日	2日	3日	4日	5日	6日	7日	8日	9日	10日		旬計	
	0	0	0	0	0	0	0	2	0	0		2	
中旬	11日	12日	13日	14日	15日	16日	17日	18日	19日	20日		旬計	
	0	0	0	0	0	0	6	0	3	0		9	
下旬	21日	22日	23日	24日	25日	26日	27日	28日	29日	30日	31日	旬計	月計
	0	0	0	0	0	0	0	0	1	0	0	1	12

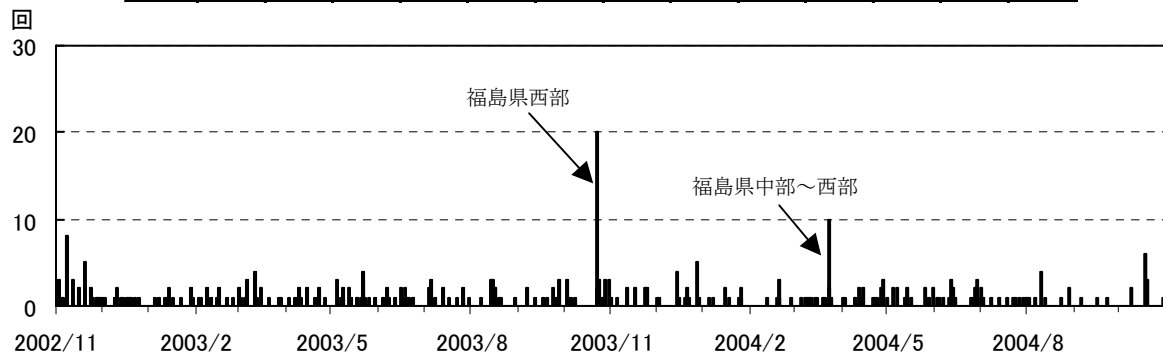


図 1 那須岳 火山性地震日別地震回数（2002 年 11 月 1 日～2004 年 10 月 31 日）

### ○噴煙活動の状況

噴煙活動は引き続き静穏な状態でした。遠望カメラによる観測では、噴煙の色は全て白色で、噴煙高度の日最大は 50～200m でした（図 2）。

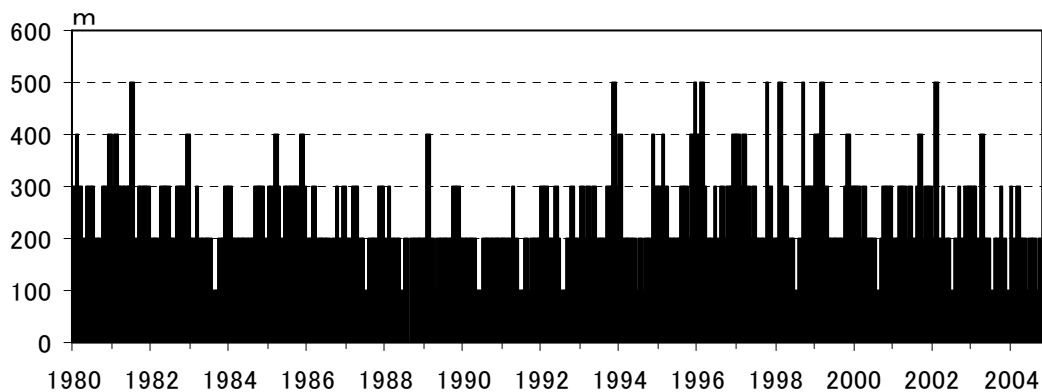


図 2 那須岳 月別最大噴煙高度（1980 年 1 月～2004 年 10 月）

○地殻変動の状況

GPS観測では、火山活動に関連する変動は認められませんでした（図3）。

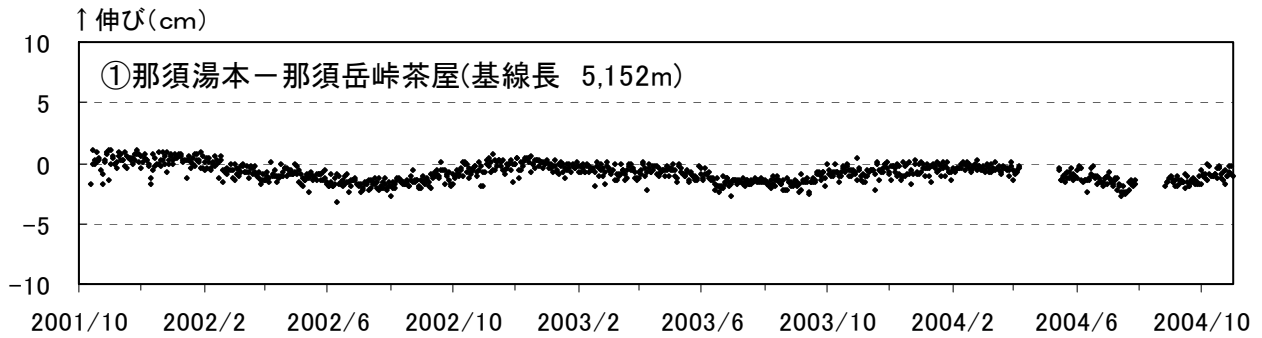


図3 那須岳 GPS観測結果(基線長変化) (2001年10月1日~2004年10月31日)  
その他の基線でも火山活動によるとみられる変化は観測されていない

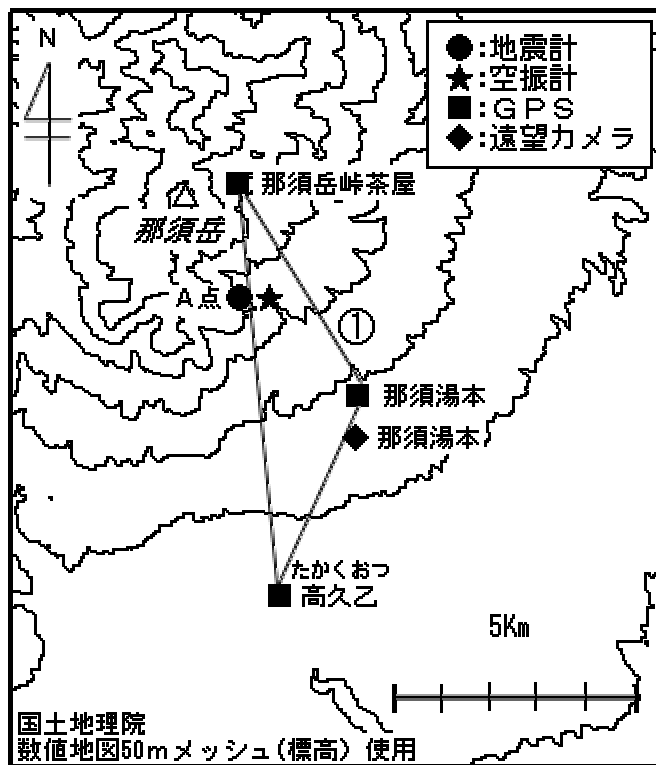


図4 那須岳 気象庁の観測点配置図