

## 伊豆東部火山群

概況(平成16年9月)

火山活動は、落ち着いた状態が続きました。

地震活動に大きな変化はなく、火山性微動は観測されませんでした。

火山活動によるとみられる地殻変動は観測されませんでした。

地震活動及び微動の発生状況

地震活動に大きな変化はなく、火山性微動は観測されませんでした。(表1、図1)



表1 伊豆東部火山群 火山性地震日別回数表

伊豆東部火山群(A点)

上旬	1日	2日	3日	4日	5日	6日	7日	8日	9日	10日	旬計	
	0	0	0	0	1	0	0	0	1	0	2	
中旬	11日	12日	13日	14日	15日	16日	17日	18日	19日	20日	旬計	
	0	0	0	1	2	0	2	0	0	0	5	
下旬	21日	22日	23日	24日	25日	26日	27日	28日	29日	30日	旬計	月計
	0	0	1	0	2	0	2	0	0	0	5	12

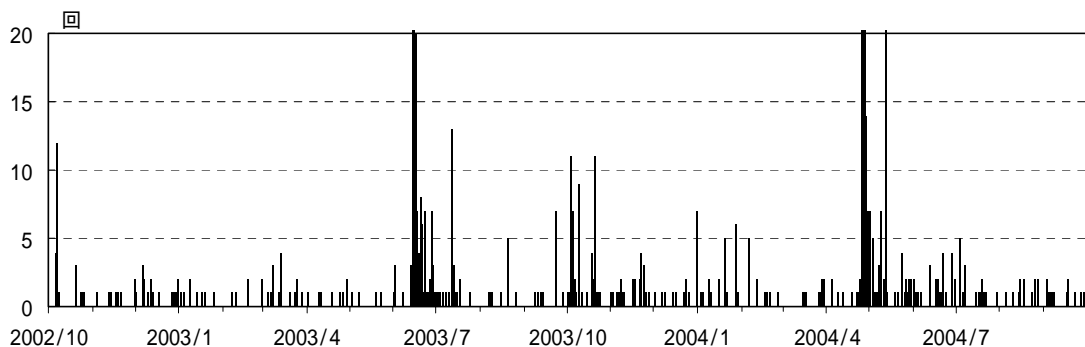


図1 伊豆東部火山群 火山性地震日別回数(2002年10月1日~2004年9月30日)

噴煙活動の状況

伊東市に設置している遠望カメラによる観測では、噴煙は観測されませんでした。

地殻変動の状況

GPS観測では、火山活動によるとみられる変化はありませんでした(図2)。大崎に設置した傾斜計による地殻変動観測でも、特段の変化はありませんでした。

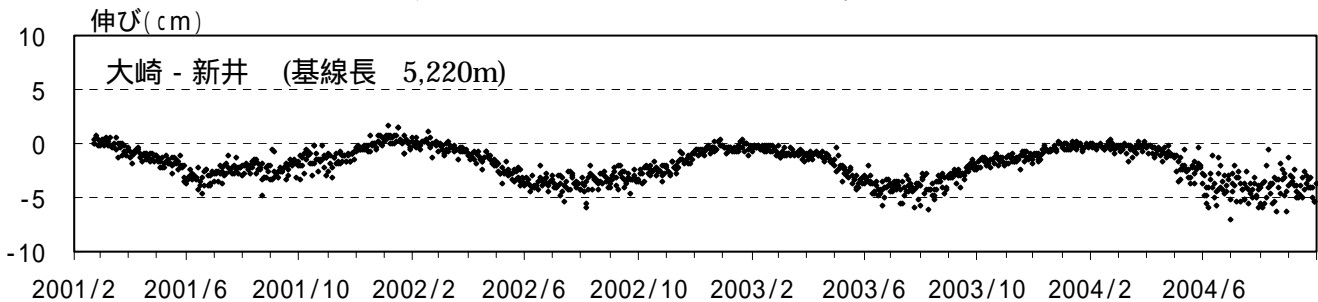


図2 伊豆東部火山群 GPS観測結果(2001年2月1日~2004年9月30日)

その他の基線でも火山活動によるとみられる変化は観測されていない