

伊豆東部火山群

○概況（平成16年7月）

火山活動は、落ち着いた状態が続きました。

地震活動に大きな変化はなく、火山性微動は観測されませんでした。

火山活動によるとみられる地殻変動は観測されませんでした。

○地震活動及び微動の発生状況

地震活動に大きな変化はなく、火山性微動は観測されませんでした。（表1、図1）

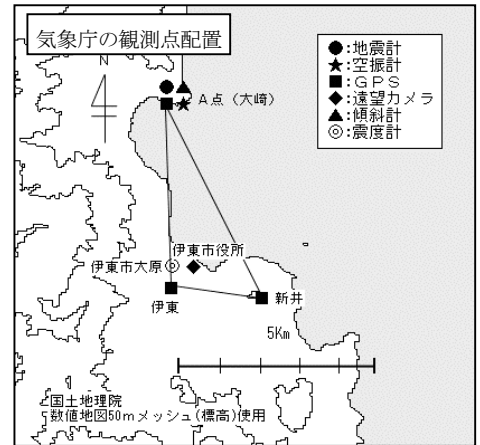


表1 伊豆東部火山群 火山性地震日別回数表

伊豆東部火山群 (A点)													
上旬	1日	2日	3日	4日	5日	6日	7日	8日	9日	10日		旬計	
	0	0	0	5	0	1	3	0	0	0		9	
中旬	11日	12日	13日	14日	15日	16日	17日	18日	19日	20日		旬計	
	0	0	0	0	1	0	1	1	2	1		6	
下旬	21日	22日	23日	24日	25日	26日	27日	28日	29日	30日	31日	旬計	月計
	1	0	0	0	0	0	0	0	1	0	0	2	17

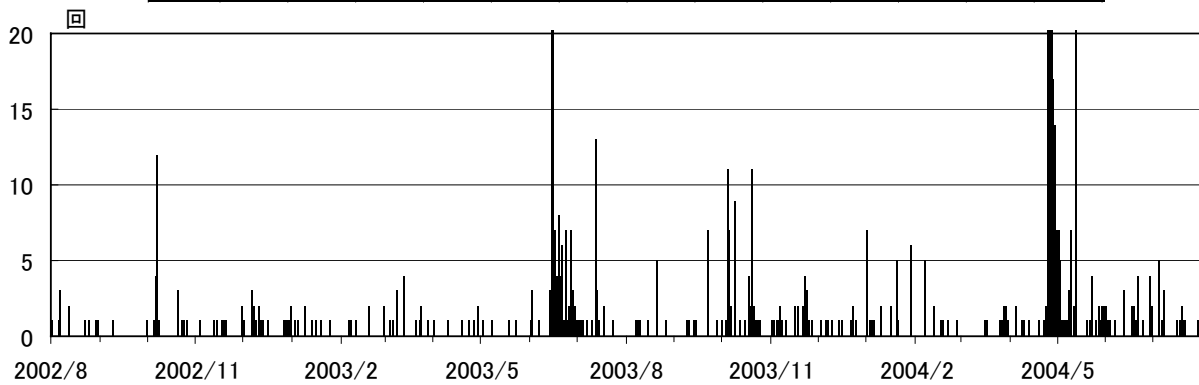


図1 伊豆東部火山群 火山性地震日別回数（2002年8月1日～2004年7月31日）

○噴煙活動の状況

伊東市に設置している遠望カメラによる観測では、噴煙は観測されませんでした。

○地殻変動の状況

大崎－伊東の距離を測定する GPS 観測では、火山活動によるとみられる変化はありませんでした（図2）。大崎に設置した傾斜計による地殻変動観測でも、特段の変化はありませんでした。

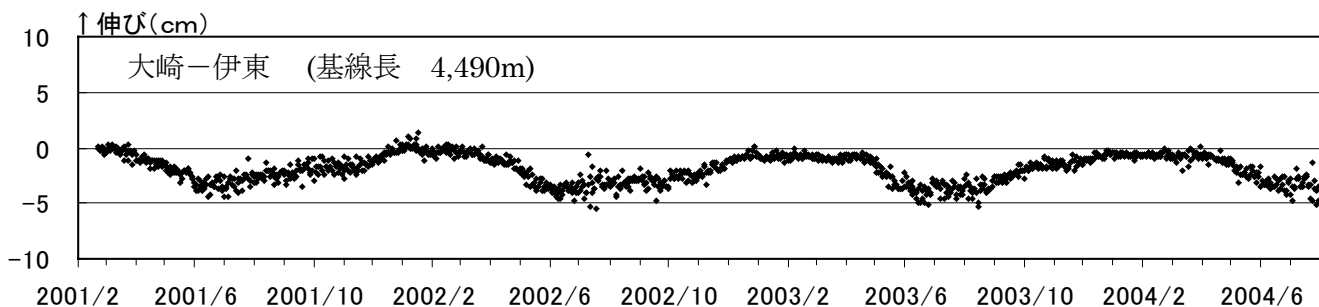


図2 伊豆東部火山群 GPS 観測結果（2001年2月1日～2004年7月31日）