

伊豆東部火山群

○概況（平成 16 年 6 月）

火山活動は、落ち着いた状態が続きました。

地震活動に大きな変化はなく、火山性微動は観測されませんでした。

火山活動によるとみられる地殻変動は観測されませんでした。

○地震活動の状況

地震活動に大きな変化はなく、火山性微動は観測されませんでした。（表 1、図 1）

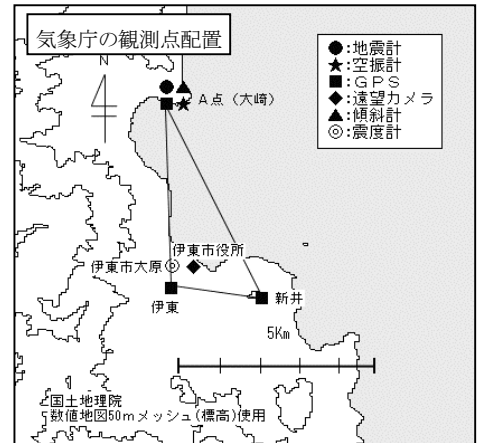


表1 伊豆東部火山群 火山性地震日別回数表
伊豆東部火山群(A点)

| | | | | | | | | | | | | |
|----|-----|-----|-----|-----|-----|-----|-----|-----|-----|-----|----|----|
| 上旬 | 1日 | 2日 | 3日 | 4日 | 5日 | 6日 | 7日 | 8日 | 9日 | 10日 | 旬計 | |
| | 2 | 1 | 1 | 0 | 0 | 1 | 0 | 0 | 0 | 0 | 5 | |
| 中旬 | 11日 | 12日 | 13日 | 14日 | 15日 | 16日 | 17日 | 18日 | 19日 | 20日 | 旬計 | |
| | 0 | 3 | 0 | 0 | 0 | 0 | 2 | 2 | 1 | 1 | 9 | |
| 下旬 | 21日 | 22日 | 23日 | 24日 | 25日 | 26日 | 27日 | 28日 | 29日 | 30日 | 旬計 | 月計 |
| | 4 | 0 | 0 | 1 | 0 | 0 | 0 | 4 | 0 | 2 | 11 | 25 |

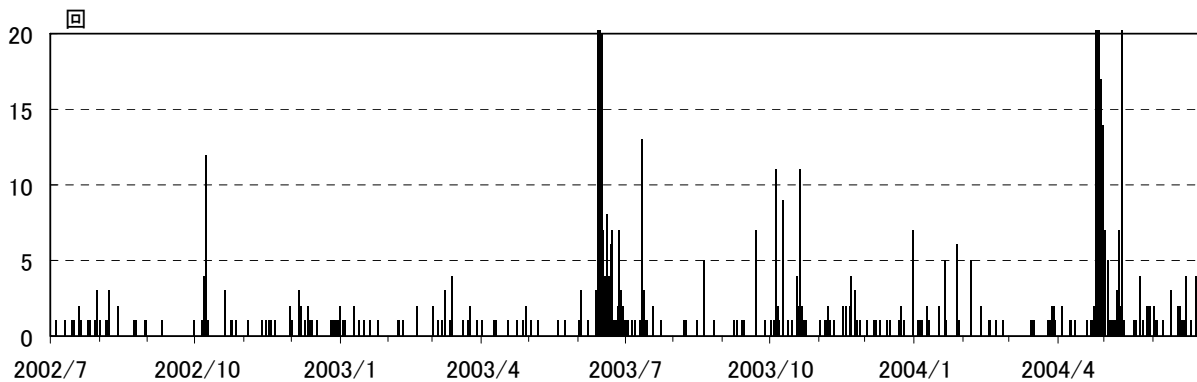


図1 伊豆東部火山群 火山性地震日別回数（2002年7月1日～2004年6月30日）

○噴煙活動の状況

伊東市に設置している遠望カメラによる観測では、噴煙は観測されませんでした。

○地殻変動の状況

大崎－伊東の距離を測定する GPS 観測では、火山活動によるとみられる変化はありませんでした（図 2）。大崎に設置した傾斜計による地殻変動観測でも、変化はありませんでした。

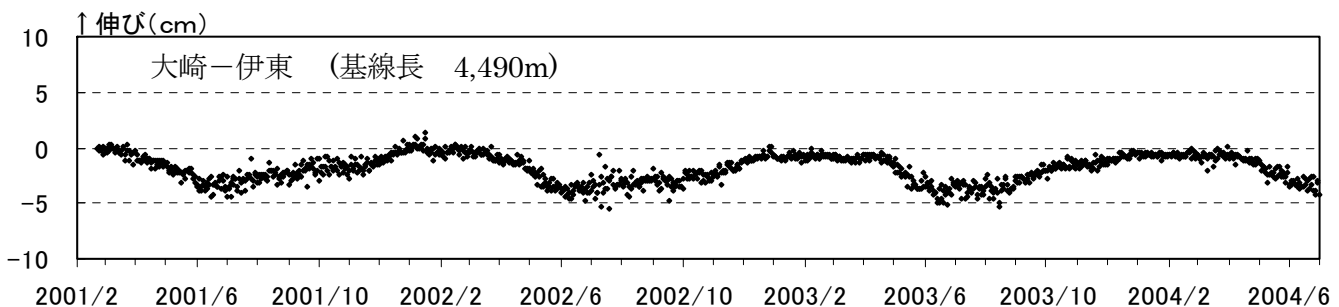


図2 伊豆東部火山群 GPS 観測結果（2001年2月1日～2004年6月30日）