

伊豆東部火山群

○概況 (平成 16 年 5 月)

2004 年 4 月 24 日からやや活発化した地震活動は 5 月 2 日まで継続しました。また、5 月 11 日 12 日に地震が増加しました。火山性微動は観測されませんでした。

火山活動によるとみられる地殻変動は観測されませんでした。

○地震活動の状況

4 月 24 日から 5 月 2 日まで地震が増加しました。地震の活動域は伊東周辺でした。全て震度 1 に満たない地震で、最大規模の地震は M(マグニチュード)2.0(暫定)でした。

5 月 11 日から 12 日にも地震が増加しました。地震の活動域は前述の地震活動域の北西で、最大規模の地震でも M1.0(暫定)でした。(表 1、図 1、2、3)

表 1 火山性地震日別回数表(2004 年 5 月)

伊豆東部火山群(A点)													
上旬	1日	2日	3日	4日	5日	6日	7日	8日	9日	10日		旬計	
	7	0	5	1	1	1	1	3	7	0		26	
中旬	11日	12日	13日	14日	15日	16日	17日	18日	19日	20日		旬計	
	2	29	1	0	0	0	0	0	1	0		33	
下旬	21日	22日	23日	24日	25日	26日	27日	28日	29日	30日	31日	旬計	月計
	1	0	4	0	1	0	2	1	2	2	0	13	72

短期・日別 地震活動推移 (最近2年間の火山性地震の日別回数)

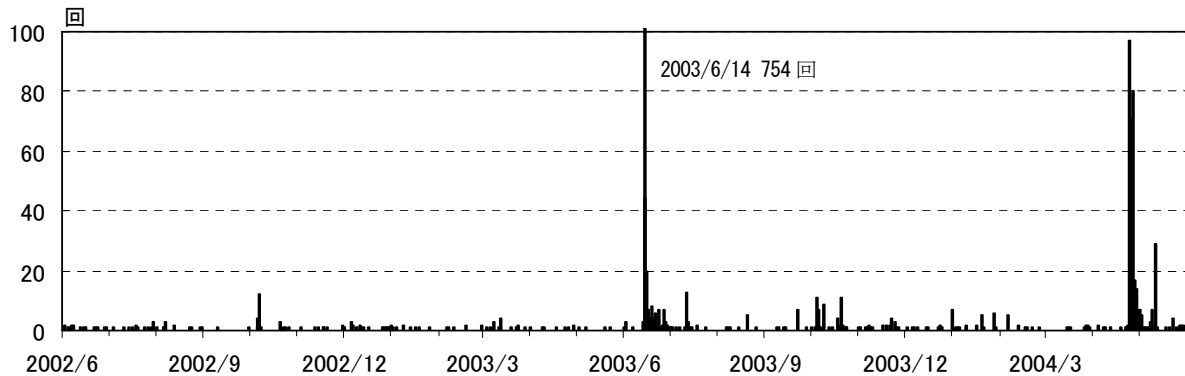


図 1 伊豆東部火山群 火山性地震日別回数 (2002 年 6 月 1 日~2004 年 5 月 31 日)

長期・月別 地震活動推移 (1994 年 1 月以降の火山性地震の月別回数)

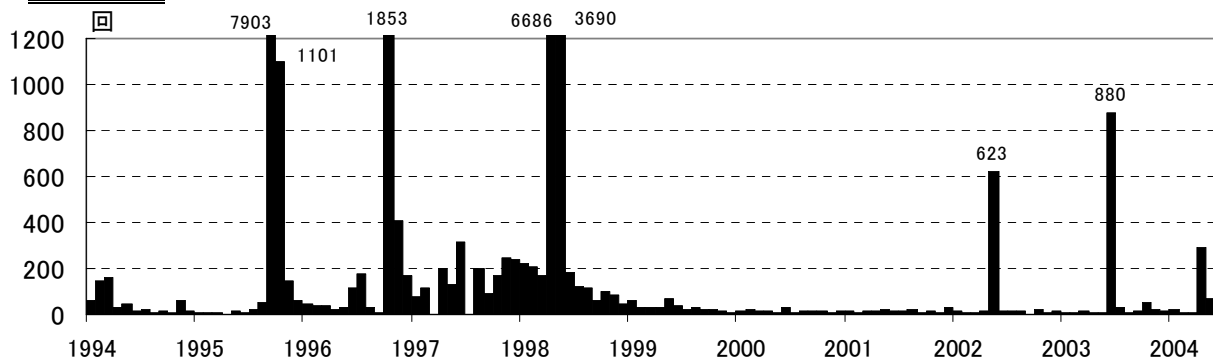


図 2 伊豆東部火山群 火山性地震日別回数 (1994 年 1 月~2004 年 5 月)

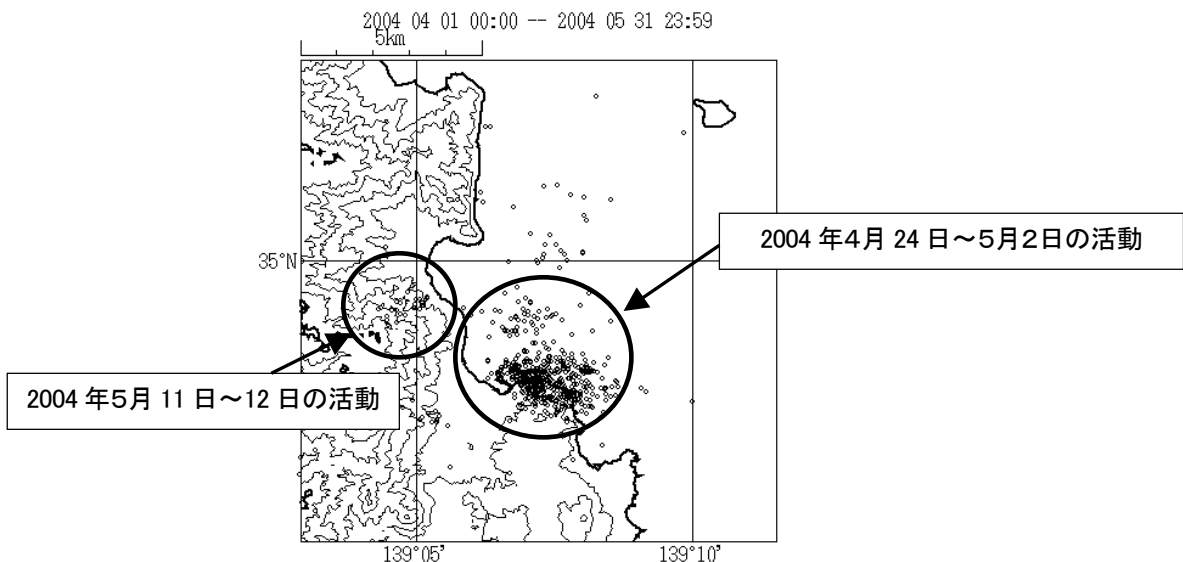


図3 伊豆東部火山群 震央分布図 2004年4月1日～5月31日

この資料は、東京大学、名古屋大学、京都大学、独立行政法人（産業技術総合研究所、防災科学技術研究所、海洋研究開発機構）、国土地理院、神奈川県温泉地学研究所、東京都、静岡県、横浜市及び気象庁のデータを基に作成しています。

○噴煙活動の状況

伊東市に設置している遠望カメラによる観測では、噴煙は観測されませんでした。

○地殻変動の状況

大崎－伊東の距離を測定する GPS 及び大崎に設置した傾斜計による地殻変動観測では、火山活動によるとみられる変化はありませんでした（図4）。

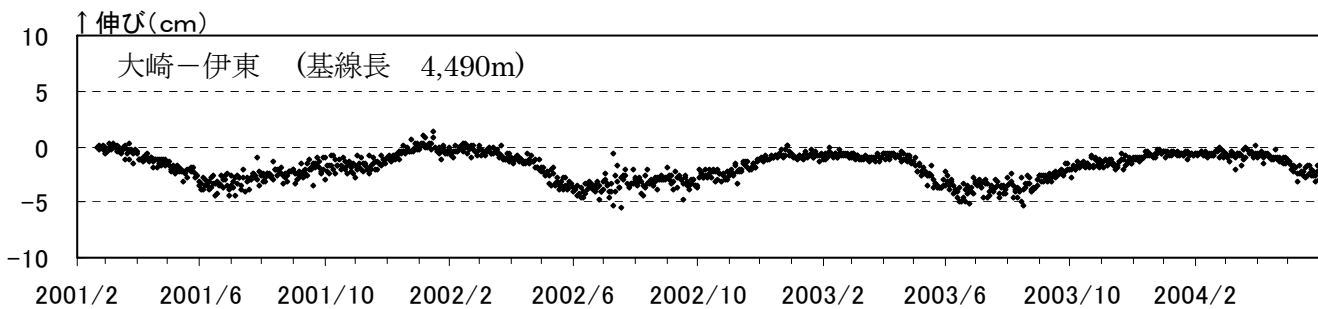


図4 伊豆東部火山群 GPS観測結果(基線長変化) (2001年2月～2004年6月)

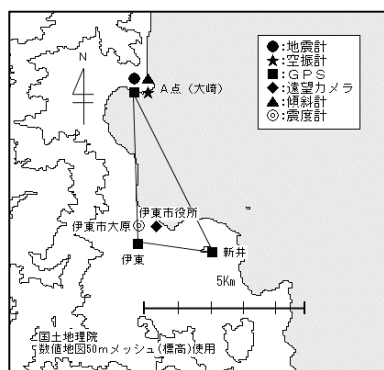


図5 伊豆東部火山群 気象庁の観測点配置図