

## 富士山

概況(平成16年5月)

**火山活動は、落ち着いた状態が続きました。**

高周波地震、低周波地震の回数はともに少ない状態で、火山性微動は観測されませんでした。

### 地震活動の状況

山頂に設置した地震計の記録によると、高周波地震・低周波地震の回数はともに少ない状態で、火山性微動は観測されませんでした(表1)。2000年後半から2001年前半にかけてやや活発化した低周波地震活動は、その後は落ち着いた状態が続いています(図1、2)。

表1 地震日別回数表(富士山)

上旬	1日	2日	3日	4日	5日	6日	7日	8日	9日	10日		旬計	
高周波地震	1	0	0	0	2	1	0	0	0	0		4	
低周波地震	0	0	0	0	0	0	0	0	0	0		0	
中旬	11日	12日	13日	14日	15日	16日	17日	18日	19日	20日		旬計	
高周波地震	0	0	0	0	0	0	0	0	0	0		0	
低周波地震	0	0	0	0	0	0	0	0	0	0		0	
下旬	21日	22日	23日	24日	25日	26日	27日	28日	29日	30日	31日	旬計	月計
高周波地震	0	0	0	0	0	0	1	0	0	0	0	1	5
低周波地震	0	0	0	0	2	0	0	0	0	0	0	2	2

長期・月別 地震活動推移 (1995年6月以降の高周波地震・低周波地震の月別回数)

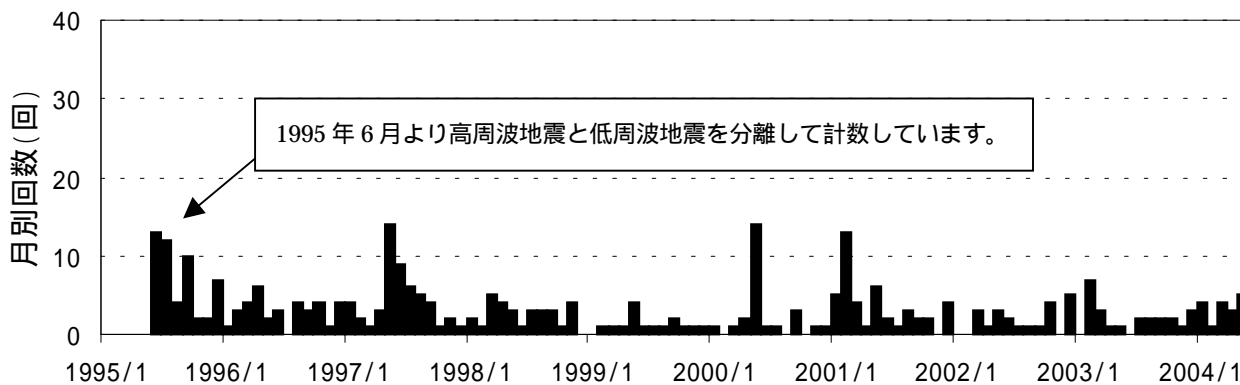


図1 富士山 高周波地震月別回数(1995年6月~2004年5月)

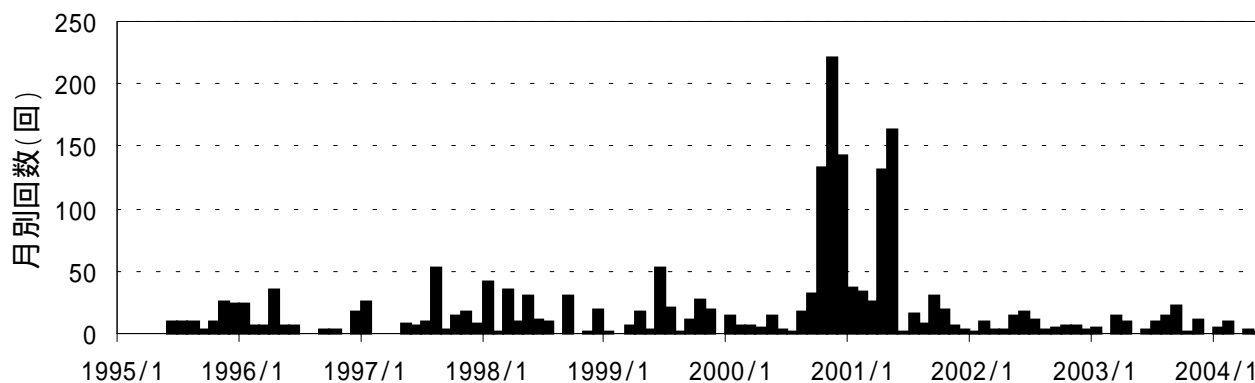


図2 富士山 低周波地震月別回数(1995年6月~2004年5月)