

御 嶽 山

○概況（平成16年5月）

火山活動は、落ち着いた状態が続きました。

地震活動、噴煙活動、地殻変動に異常な変化はありませんでした。

○地震活動の状況

御嶽山では火山性地震は少ない状況で推移しました。

1日当たりの地震回数は、0～9回で推移しました（表1）。また、火山性微動は観測されませんでした。南側

山麓において三岳村役場で震度1を観測した地震が1回発生しましたが、この地震は1984年長野県西部地震の余震域で発生したものであり、火山活動と直接の関連はないと考えられます。

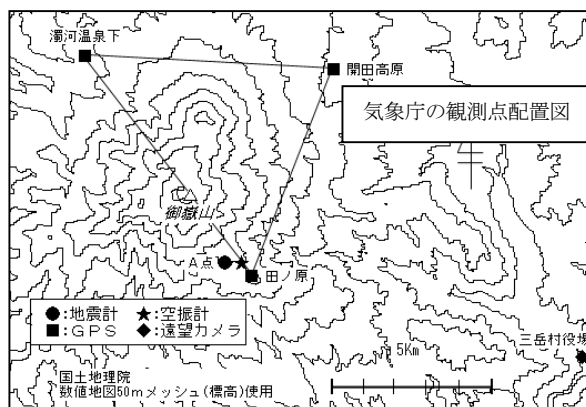


表1 火山性地震日別回数表(御嶽山)

上旬	1日	2日	3日	4日	5日	6日	7日	8日	9日	10日	旬計		
	2	3	4	3	9	2	2	5	3	2	35		
中旬	11日	12日	13日	14日	15日	16日	17日	18日	19日	20日	旬計		
	3	6	1	6	1	2	4	3	3	7	36		
下旬	21日	22日	23日	24日	25日	26日	27日	28日	29日	30日	31日	旬計	月計
	1	3	5	5	1	2	5	3	1	3	2	31	102

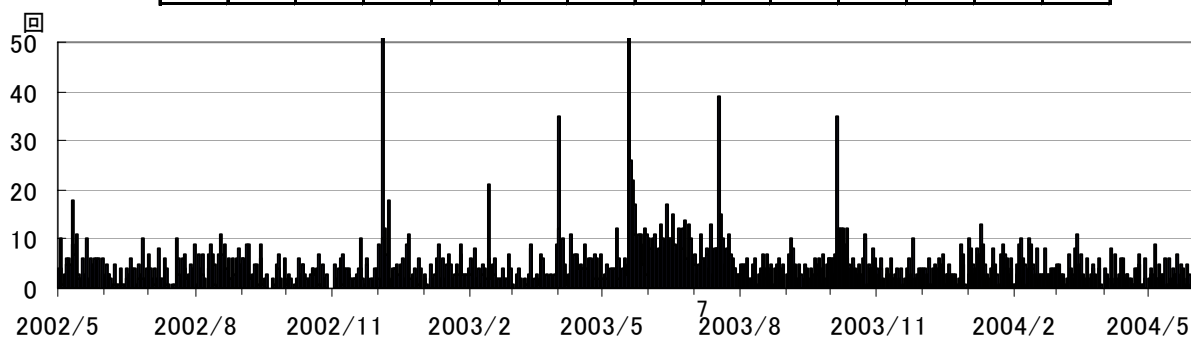


図1 御嶽山 火山性地震日別回数（2002年5月1日～2004年5月31日）

○噴煙活動の状況

遠望カメラによる観測では、噴気は観測されませんでした。

○地殻変動の状況

GPS連続観測では、火山活動によるとみられる変化はありませんでした（図2）。

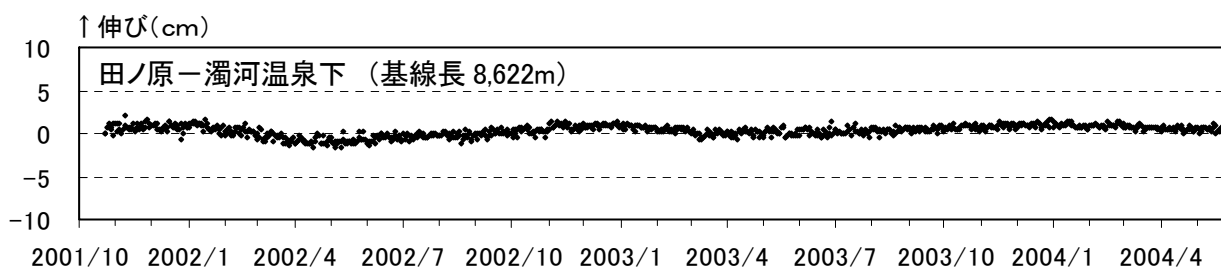


図2 御嶽山 GPS観測結果(基線長変化)（2001年10月23日～2004年5月31日）