

## 那須岳

概況(平成16年3月)

**火山活動は、落ち着いた状態が続きました。**

地震回数は少ない状態で、火山性微動は観測されませんでした。噴煙の高さは50~300mで、平常の状態が続きました。

### 地震活動の状況

24日に地震回数がやや増加しましたが、この地震は福島県中部から西部(那須岳の北約10km)を震源とする地震です。この2年の日別地震回数を見ると、2003年10月に福島県西部(那須岳の北約20km)を震源とする地震が増加した他は落ち着いた状態が続いています。火山性微動は観測されませんでした(表1、図1)。

表1 火山性地震日別回数表(那須岳)

上旬	1日	2日	3日	4日	5日	6日	7日	8日	9日	10日	旬計		
	0	0	0	0	1	0	0	1	1	1	4		
中旬	11日	12日	13日	14日	15日	16日	17日	18日	19日	20日	旬計		
	1	0	0	1	0	1	0	0	0	1	4		
下旬	21日	22日	23日	24日	25日	26日	27日	28日	29日	30日	31日	旬計	月計
	1	0	2	10	1	0	0	0	0	0	0	14	22

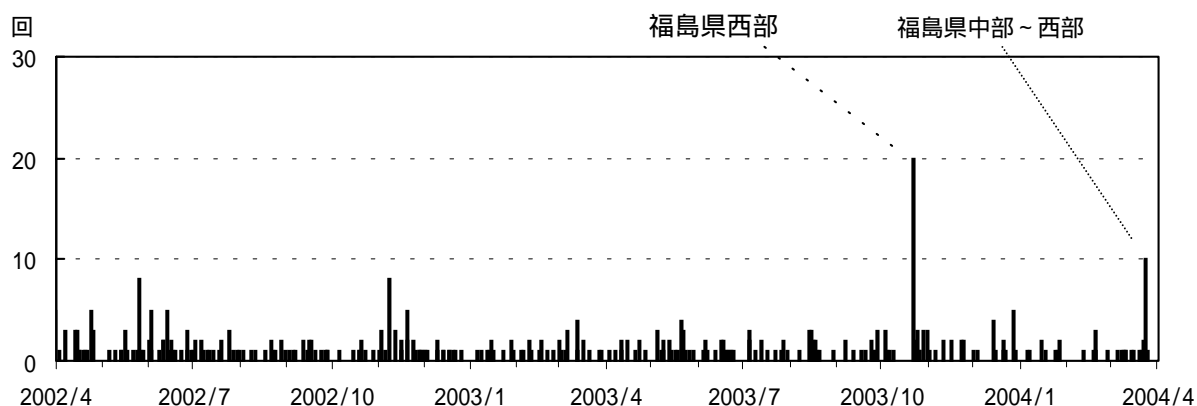


図1 那須岳 火山性地震日別回数(2002年4月1日~2004年3月31日)

### 噴煙活動の状況

遠望カメラによる観測では、噴煙の高さは50~300mで、平常の状態が続きました(図2)。

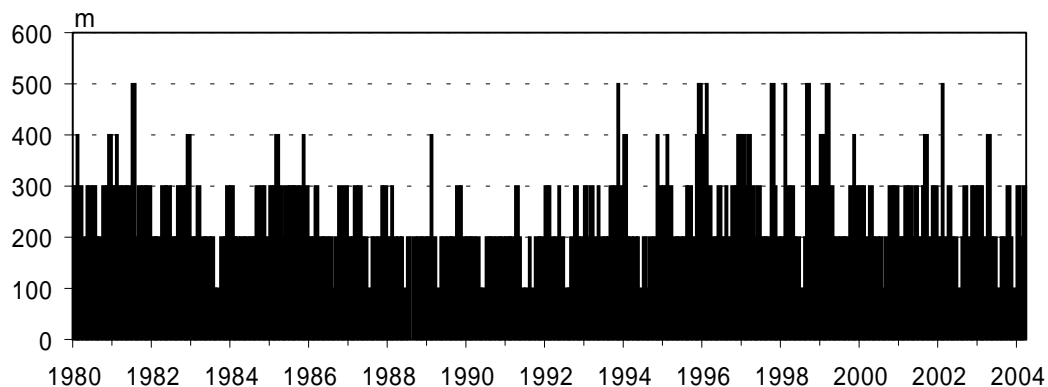


図2 那須岳 月別最高噴煙高度(1980年1月~2004年3月)

地殻変動の状況

GPS観測では、火山活動によるとみられる変化はありませんでした(図3)。

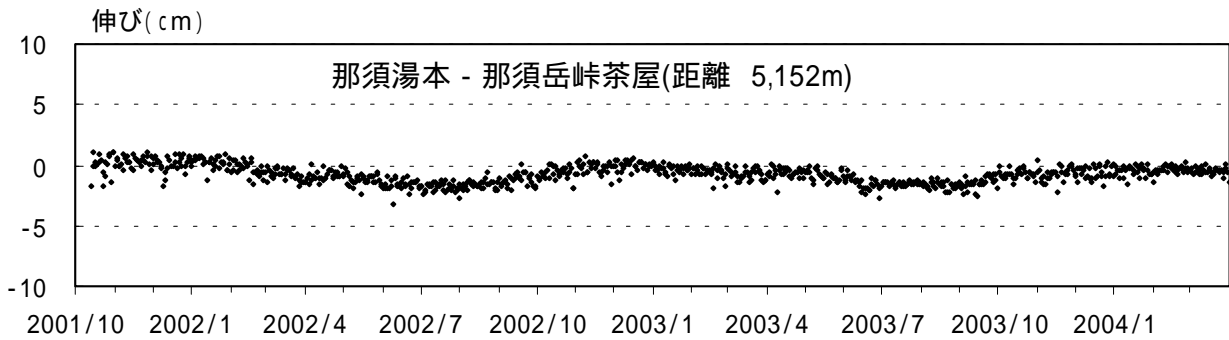


図3 那須岳 GPS観測結果(基線長変化) (2001年10月1日~2004年3月31日)

