

富士山

概況(平成16年2月)

火山活動は、落ち着いた状態が続きました。

高周波地震、低周波地震の回数とともに少ない状態で、火山性微動は観測されませんでした。

地震活動の状況

山頂に設置した地震計の記録によると、高周波地震、低周波地震の回数とともに少ない状態で(表1)、2000年後半から2001年前半にかけてやや活発化した低周波地震活動も、その後は落ち着いた状態が続いています(図1~2)。火山性微動は観測されませんでした。

表1 地震日別回数表(富士山)

富士山(A点)												
上旬	1日	2日	3日	4日	5日	6日	7日	8日	9日	10日	旬計	
高周波地震	0	0	0	0	0	0	0	0	0	0	0	
低周波地震	0	0	0	0	0	0	0	3	0	0	3	
中旬	11日	12日	13日	14日	15日	16日	17日	18日	19日	20日	旬計	
高周波地震	0	0	0	0	0	0	0	0	0	0	0	
低周波地震	0	0	0	0	0	0	0	0	0	0	0	
下旬	21日	22日	23日	24日	25日	26日	27日	28日	29日		旬計	月計
高周波地震	0	0	0	0	0	0	1	0	0		1	1
低周波地震	6	0	0	0	0	0	0	0	0		6	9

長期・月別 地震活動推移 (1995年6月以降の高周波地震・低周波地震の月別回数)

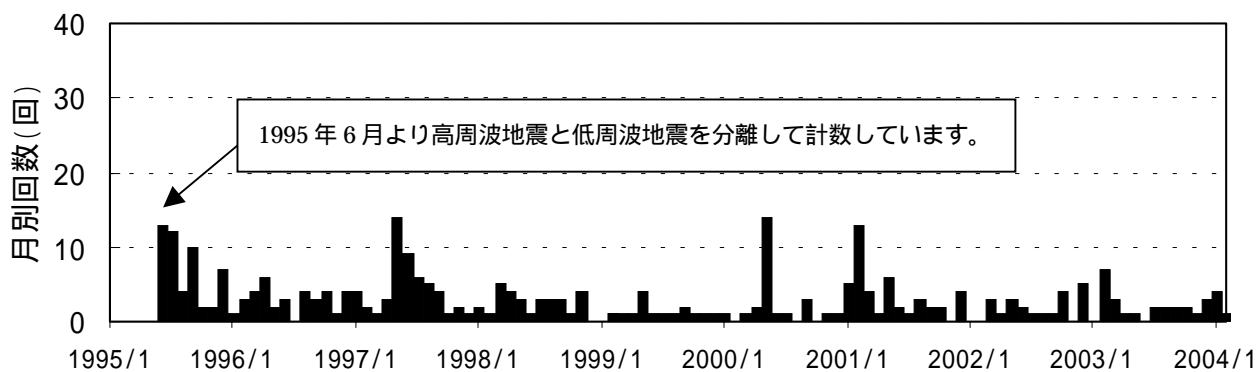


図1 富士山高周波地震月別回数(1995年6月~2004年2月)

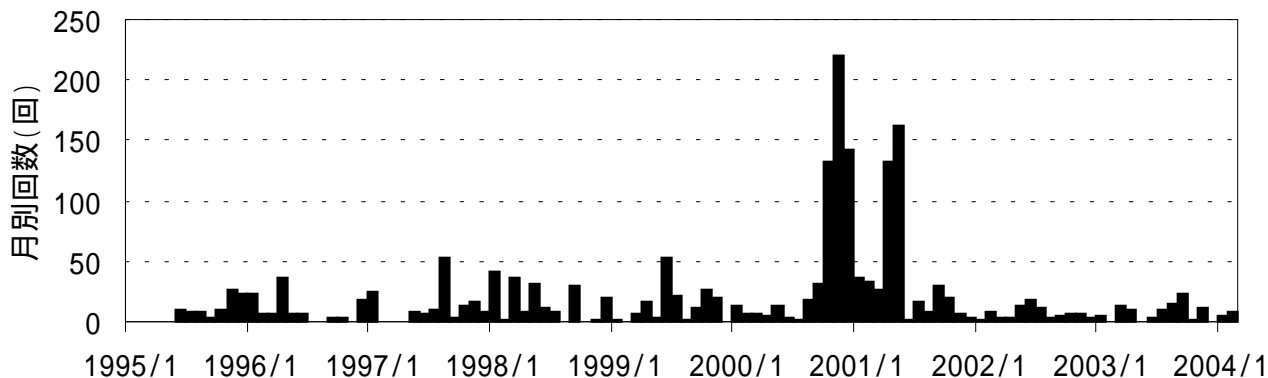


図2 富士山低周波地震月別回数(1995年6月~2004年2月)