

伊豆東部火山群

概況(平成16年1月)

火山活動は、落ち着いた状態が続きました。

地震活動に大きな変化はなく、火山性微動は観測されませんでした。

火山活動によるとみられる地殻変動は観測されませんでした。

地震活動の状況

地震活動に大きな変化はなく、火山性微動も観測されませんでした。(表1、図1)

表1 火山性地震日別回数表(2003年11月)

上旬	1日	2日	3日	4日	5日	6日	7日	8日	9日	10日	旬計		
	0	0	1	1	1	0	0	0	2	1	6		
中旬	11日	12日	13日	14日	15日	16日	17日	18日	19日	20日	旬計		
	0	0	0	0	0	2	0	0	0	5	7		
下旬	21日	22日	23日	24日	25日	26日	27日	28日	29日	30日	31日	旬計	月計
	1	0	0	0	0	0	0	6	1	0	0	8	21

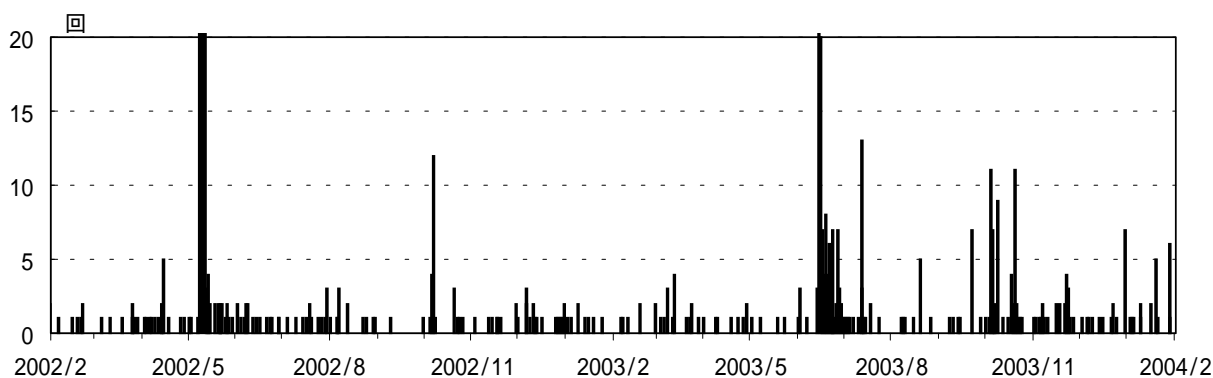


図1 伊豆東部火山群 火山性地震日別回数(2002年2月1日~2004年1月31日)

噴煙活動の状況

伊東市に設置している遠望カメラによる観測では、噴煙は観測されませんでした。

地殻変動の状況

大崎 - 伊東市間の距離を測定する GPS 観測では、火山活動によるとみられる変化はありませんでした(図2)。大崎に設置した傾斜計による地殻変動観測でも、変化はありませんでした。

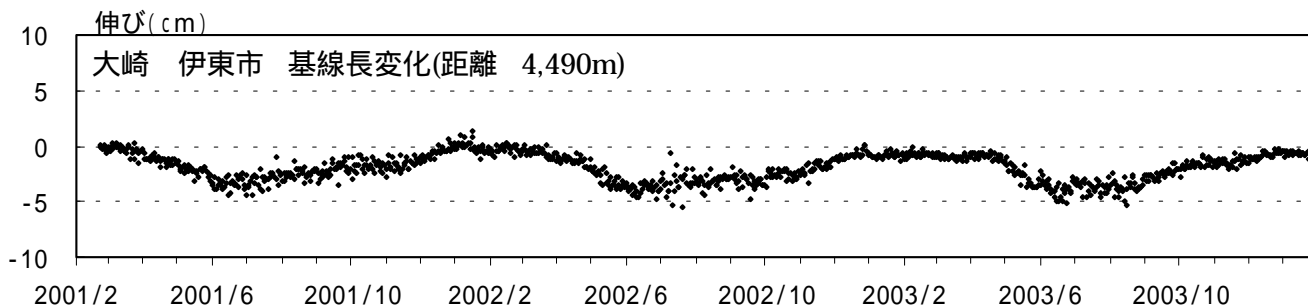


図2 伊豆東部火山群 GPS 観測結果(2001年2月1日~2004年1月31日)