

# 富士山

概況（平成 15 年 3 月）

火山活動は、落ち着いた状態が続きました。

高周波地震、低周波地震の回数とともに少ない状態で、火山性微動は観測されませんでした。

## 地震活動の状況

山頂に設置した地震計の記録によると、高周波地震、低周波地震の回数とともに少ない状態です（表 1）。2000年後半から2001年前半にかけてやや活発化した低周波地震活動も、その後は落ち着いた状態が続いています（図 1～5）。火山性微動は観測されませんでした。

表 1 地震日別回数表（富士山）

富士山 (A点)													
上旬	1日	2日	3日	4日	5日	6日	7日	8日	9日	10日		旬計	
高周波地震	1	0	1	0	0	0	0	0	0	0		2	
低周波地震	0	0	0	0	0	0	0	0	0	0		0	
中旬	11日	12日	13日	14日	15日	16日	17日	18日	19日	20日		旬計	
高周波地震	0	0	0	0	0	0	0	0	0	0		0	
低周波地震	0	0	0	0	3	0	0	0	1	0		4	
下旬	21日	22日	23日	24日	25日	26日	27日	28日	29日	30日	31日	旬計	月計
高周波地震	0	0	0	0	0	0	0	0	0	0	1	1	3
低周波地震	0	1	0	9	0	0	0	0	0	0	0	10	14

短期・日別 地震活動推移（最近 2 年間の高周波地震・低周波地震の日別回数）

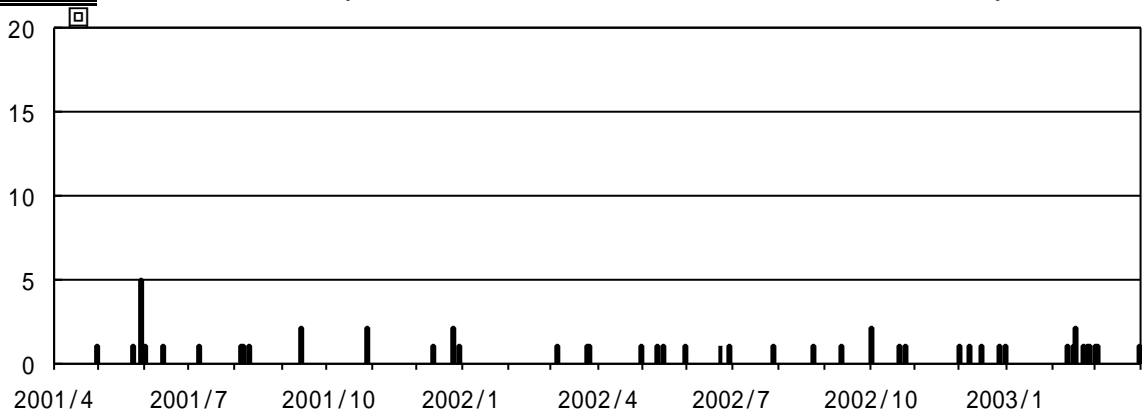


図 1 富士山 高周波地震日別回数 (2001年4月 1 日～2003年3月31日)

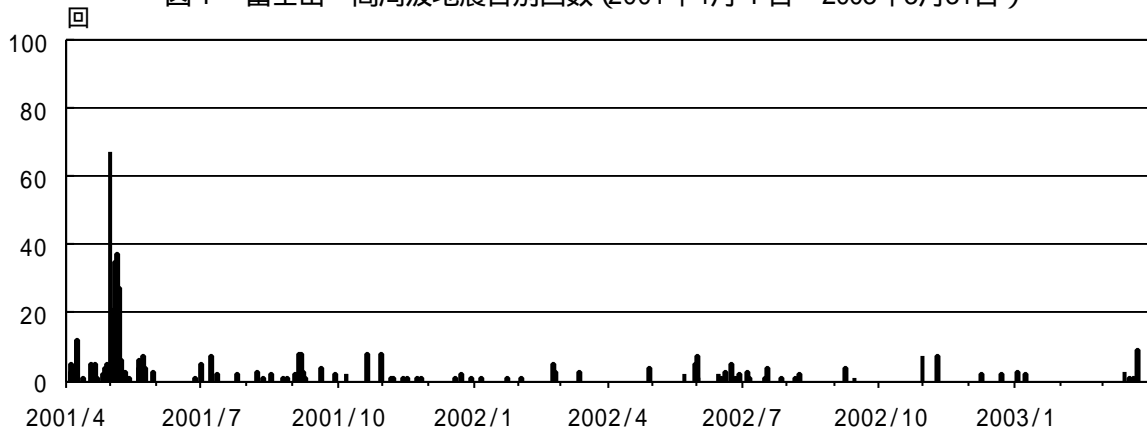


図 2 富士山 低周波地震日別回数 (2001年4月 1 日～2003年3月31日)

長期・月別 地震活動推移（1995年6月以降の高周波地震・低周波地震の月別回数）

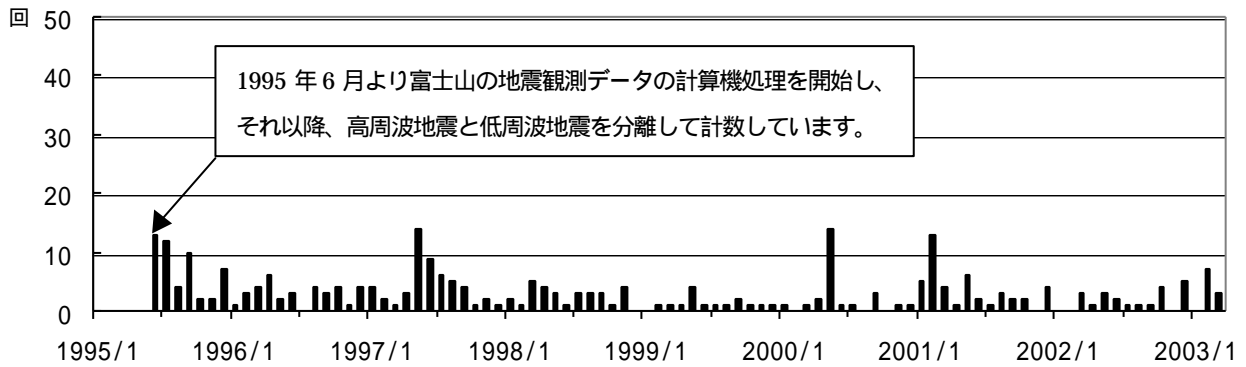


図3 富士山 高周波地震月別回数(1995年6月～2003年3月)

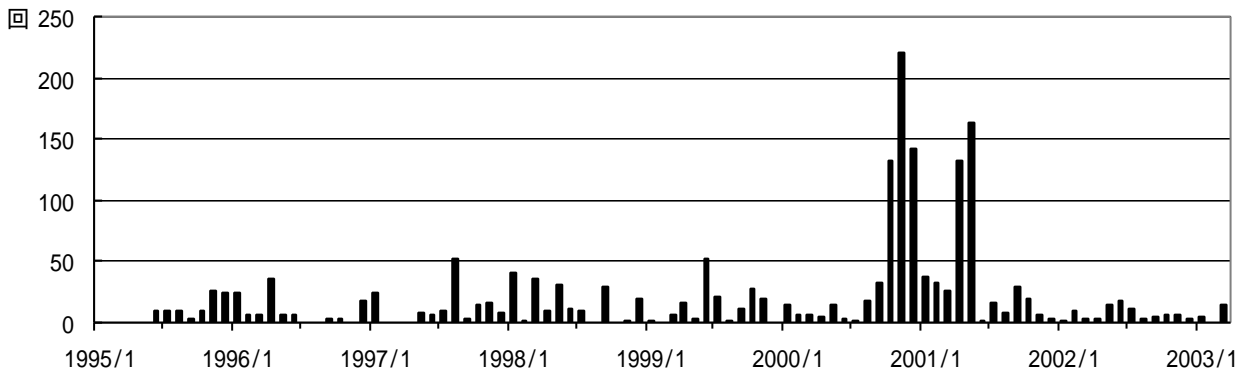


図4 富士山 低周波地震月別回数(1995年6月～2003年3月)

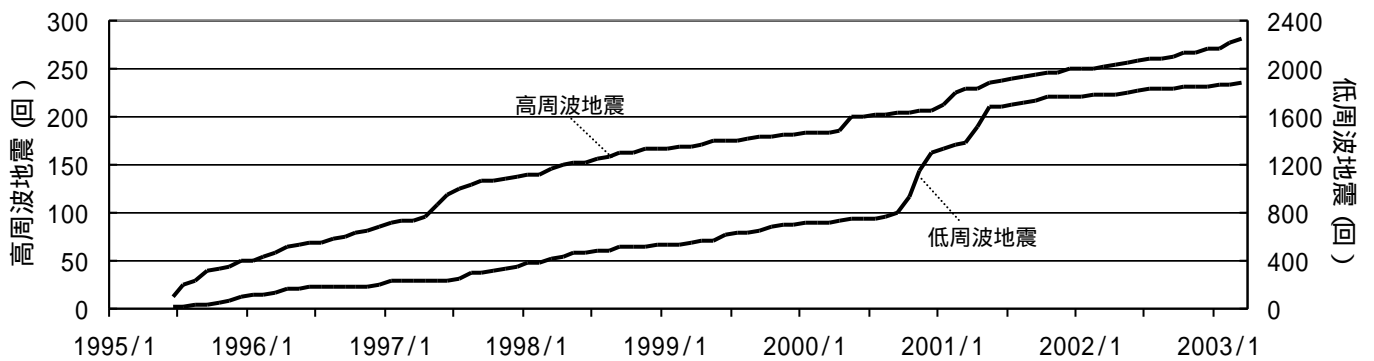


図5 富士山 地震積算回数(1995年6月～2003年3月)

