

伊豆東部火山群 （平成 14 年（2002 年）年報）

平成 14 年の概況

伊豆東部火山群の火山活動は、落ち着いた状態が続きました。

地震回数は、5 月、10 月に一時的にやや多くなりました。火山性微動は観測されませんでした。

平成 14 年の主な火山活動

時期	火山活動及び業務概要	火山情報発表状況
1～4 月	<p>[火山活動] 落ち着いた状態が続いた。</p> <p>[その他] 3 月 1 日 東京火山監視・情報センター運用開始</p>	
5 月	<p>[火山活動] 8 日 18 時頃から 13 日まで、地震活動がやや活発になった。</p> <p>[その他]</p>	
6～9 月	<p>[火山活動] 落ち着いた状態が続いた。</p> <p>[その他]</p>	
10 月	<p>[火山活動] 7 日に一時的に地震活動がやや活発になった。</p> <p>[その他]</p>	
11～12 月	<p>[火山活動] 落ち着いた状態が続いた。</p> <p>[その他]</p>	

火山情報の発表状況

火山情報は発表されていません。

地震活動の状況

5月8日 18 時頃から 13 日まで、地震活動がやや活発になりました。1 日当たりの地震回数は最大で 10 日の 269 回、震源は伊東市川奈崎沖付近の深さ約 10km でした。

また、10 月 7 日にも地震が一時的にやや多くなり、地震回数が 12 回となりました。09 時 16 分、11 時 00 分、15 時 29 分には熱海市網代他で震度 1 を観測しました。震源はこれまでの群発地震より約 10km 北の、従来地震の少なかった地域でした。

そのほかの時期は、地震回数は少なく、地震活動は落ち着いた状態が続きました。

火山性微動は観測されませんでした。

表 1 火山性地震日別回数表

	1月	2月	3月	4月	5月	6月	7月	8月	9月	10月	11月	12月
1日	1	0	0	0	1	0	0	1	0	0	0	1
2日	0	0	0	1	1	2	0	0	0	0	0	0
3日	0	0	0	1	0	0	0	0	0	0	1	0
4日	0	0	0	0	0	1	1	0	0	0	0	0
5日	1	1	1	0	0	0	0	1	0	1	0	0
6日	0	0	0	1	0	1	0	1	0	4	0	3
7日	0	0	0	1	1	2	0	3	0	12	0	2
8日	1	0	0	0	29	2	0	0	0	1	0	0
9日	0	0	0	1	177	0	0	0	1	0	0	1
10日	0	0	0	0	269	0	1	0	0	0	0	0
11日	0	0	1	1	68	0	0	0	0	0	0	2
12日	2	0	0	0	54	1	0	2	0	0	1	1
13日	0	0	0	1	3	0	0	0	0	0	0	1
14日	1	1	0	2	4	1	1	0	0	0	1	0
15日	1	0	0	5	2	0	0	0	0	0	0	0
16日	1	0	0	0	0	1	1	0	0	0	0	0
17日	1	0	0	0	0	0	0	0	0	0	1	1
18日	0	1	0	1	2	0	0	0	0	0	1	0
19日	1	0	1	0	0	0	2	0	0	0	0	0
20日	2	1	0	0	2	0	1	0	0	3	1	0
21日	1	2	0	0	1	1	0	0	0	0	0	0
22日	0	0	0	0	2	0	0	1	0	0	0	0
23日	0	0	0	0	2	1	0	0	0	1	0	0
24日	0	0	0	0	0	1	1	1	0	1	0	0
25日	1	0	2	0	1	0	0	0	0	0	0	0
26日	1	0	1	1	2	0	1	0	0	1	0	1
27日	0	0	1	0	1	0	0	0	0	0	0	1
28日	0	0	1	1	0	1	0	0	0	0	0	1
29日	0		1	0	1	1	1	1	0	0	0	1
30日	0		0	0	0	0	3	1	1	0	2	1
31日	2		0		0		0	0		0		2
月合計	17	6	9	17	623	16	13	12	2	24	8	19
年合計	766											

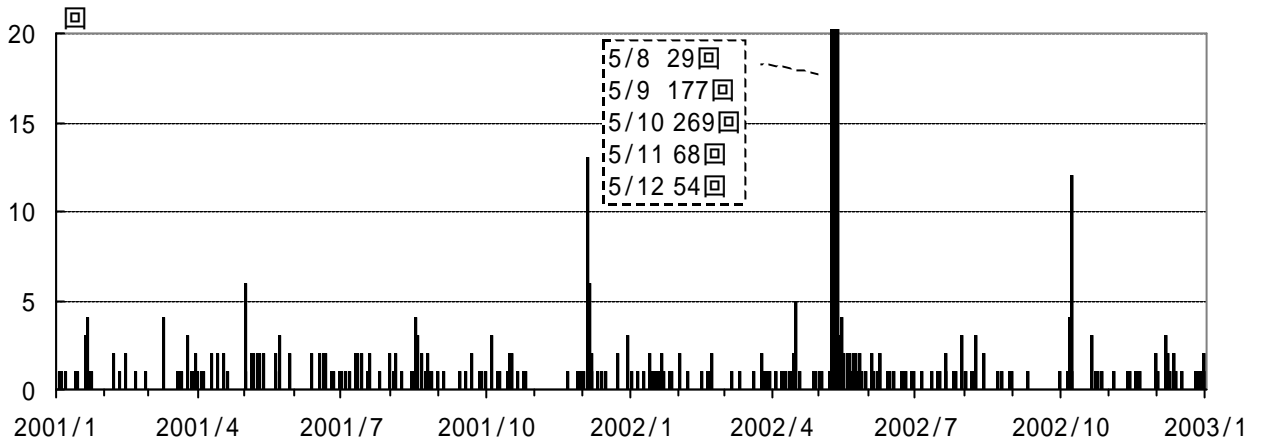


図1 伊豆東部火山群 火山性地震日別回数
(2001年1月1日～2002年12月31日)

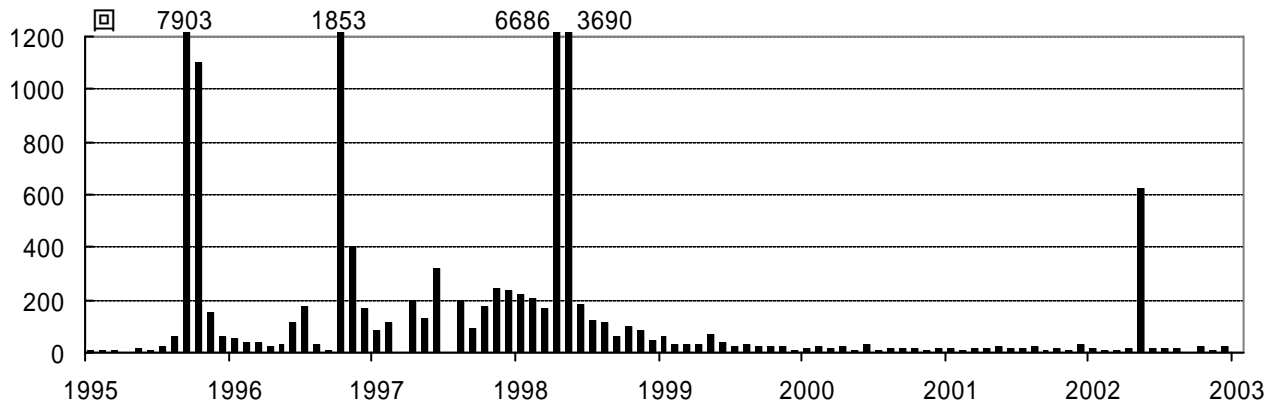


図2 伊豆東部火山群 火山性地震月別回数 (1995年1月～2002年12月)

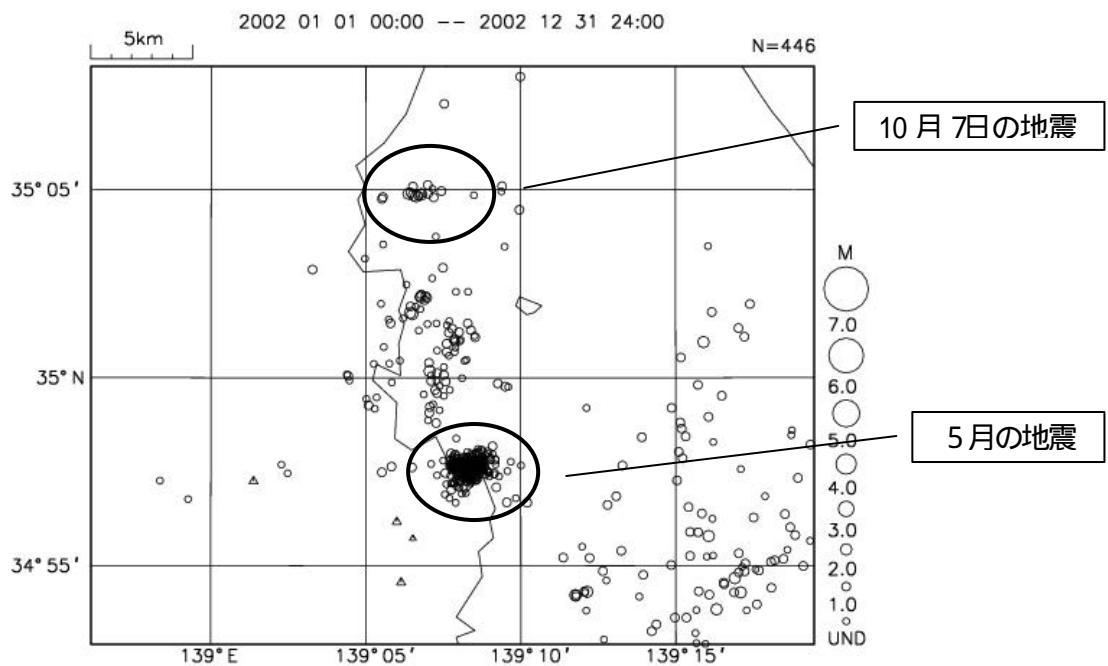


図3 伊豆半島東方沖 震央分布図 (2002年1月1日～12月31日)
(大学等関係機関及び気象庁のデータを用いて作成)

噴煙活動の状況

遠望カメラによると、噴煙は観測されませんでした。

地殻変動の状況

GPS及び傾斜計による観測では、火山活動によるとみられる変化はありませんでした。(図4～5)

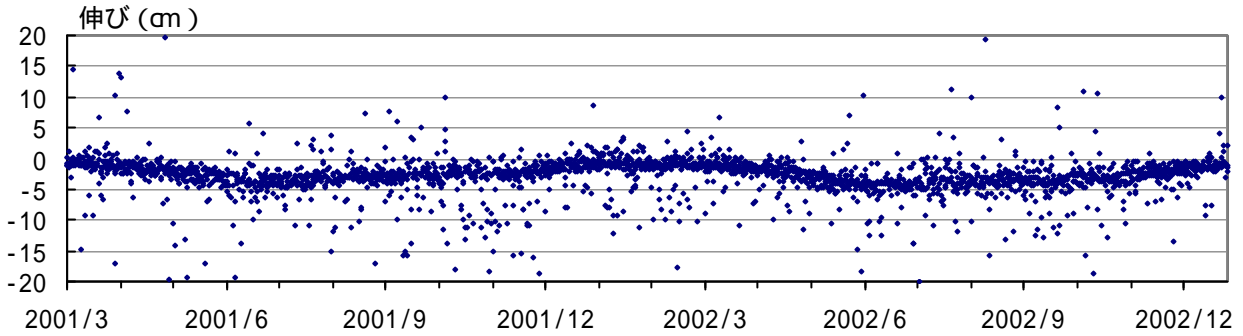


図4 伊豆東部火山群 GPS観測結果(2001年3月1日～2002年12月31日)
大崎 - 伊東市 基線長

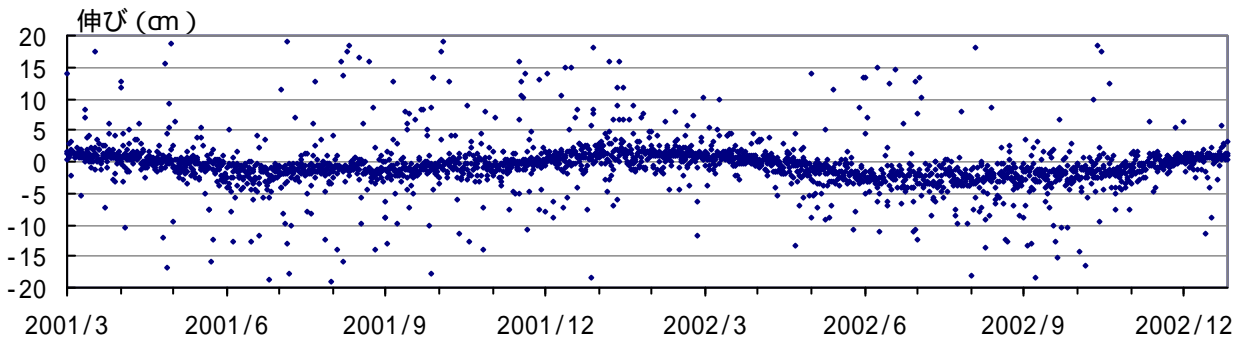
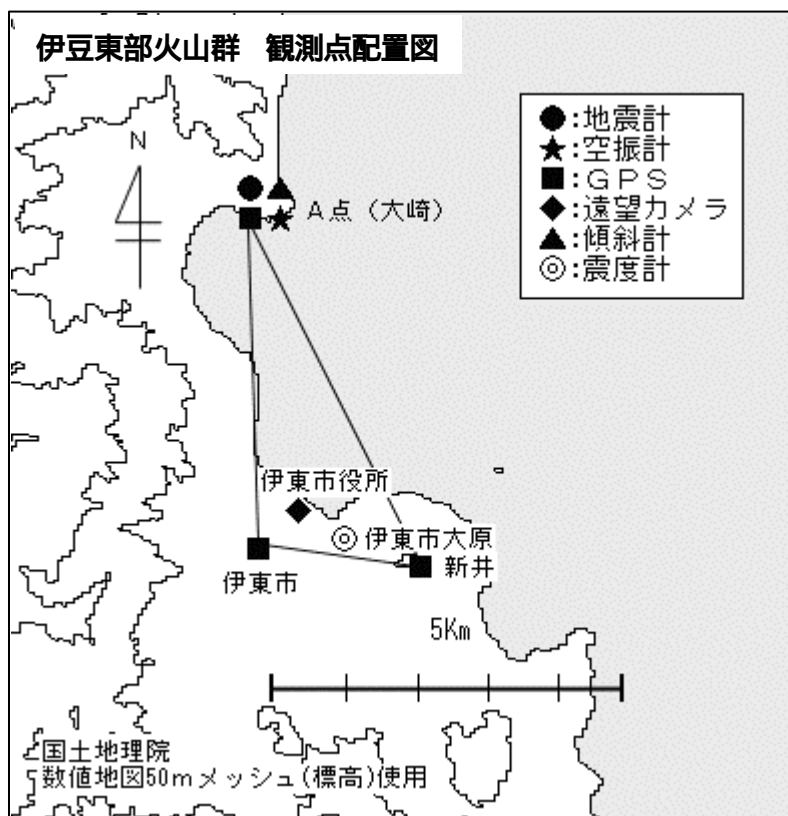


図5 伊豆東部火山群 GPS観測結果(2001年3月1日～2002年12月31日)
大崎 - 新井 基線長

観測点情報



測器種類	地点名	位置			設置高(m)	観測開始日	備考
		緯度	経度	標高(m)			
地震計	A点	35° 00.3	139° 06.1	1	97	1990. 4. 1	短周期 3成分
震度計	伊東市大原	34° 58´	139° 06´			1995. 9.30	
傾斜計	A点	35° 00.3	139° 06.1	1	97	1990. 4. 1	
空振計	A点	35° 00.3	139° 06.1	1	1	2001. 3. 1	
GPS	大崎	35° 00.3	139° 06.0	1	3	2001. 2.21	二周波
	新井	34° 57.7	139° 07.3	220	6	2001. 2.21	一周波
	伊東市	34° 57.8	139° 05.9	10	15	2001. 2.21	一周波
遠望カメラ	伊東市役所	34° 58.0	139° 06.3	40		1990. 4. 1	高感度