

## 伊豆大島

概況(平成 14 年 7 月)

19 日から 21 日まで、地震活動がやや活発になりました。

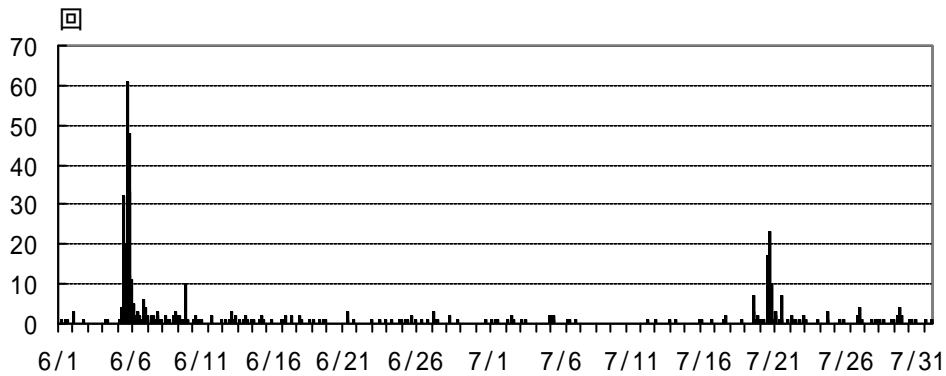
地震活動の状況

19 日から 21 日まで地震活動がやや活発になり、20 日 12 時 57 分、14 時 09 分、15 時 41 分には伊豆大島町元町で震度 1 を観測しました。震源は、6 月 5 日から 6 月 9 日までの活動とほぼ同じ島の西側、深さ 5 km 程度で、回数・規模ともに 6 月よりは低いレベルの活動でした。その後は落ち着いた状態が続いています。

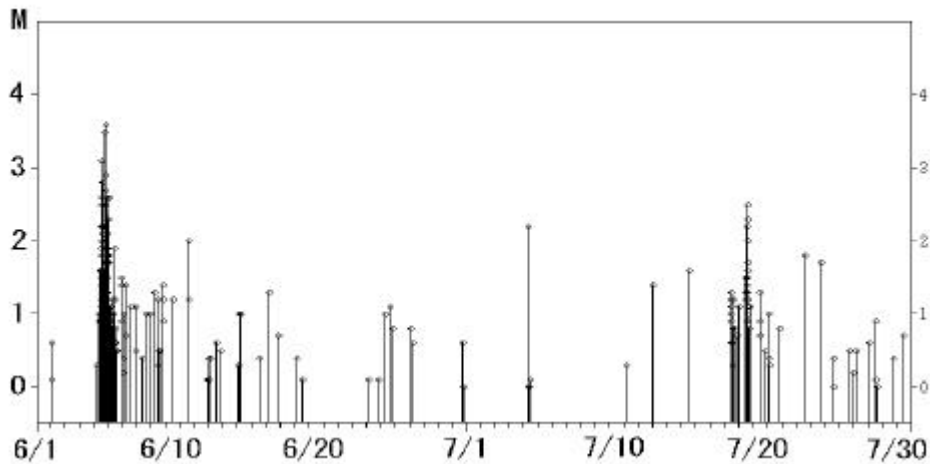
火山性微動は、観測されませんでした。

火山性地震日別回数表(伊豆大島)

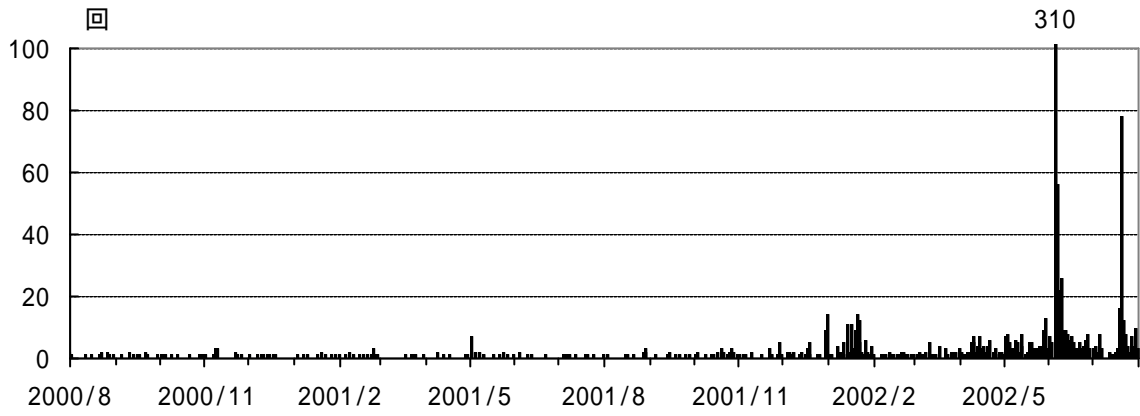
上旬	1日	2日	3日	4日	5日	6日	7日	8日	9日	10日		旬計	
	3	4	2	0	8	3	0	0	0	0		20	
中旬	11日	12日	13日	14日	15日	16日	17日	18日	19日	20日		旬計	
	0	2	1	1	2	1	3	1	16	78		105	
下旬	21日	22日	23日	24日	25日	26日	27日	28日	29日	30日	31日	旬計	月計
	12	8	3	4	2	7	2	4	10	3	3	58	183



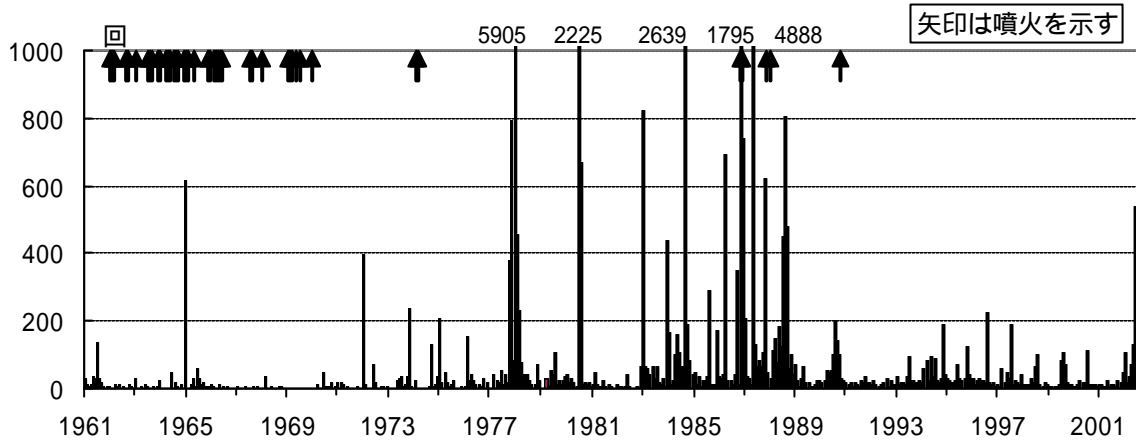
伊豆大島 火山性地震時間別回数(2002年 6月 1日 ~ 7月 31日)



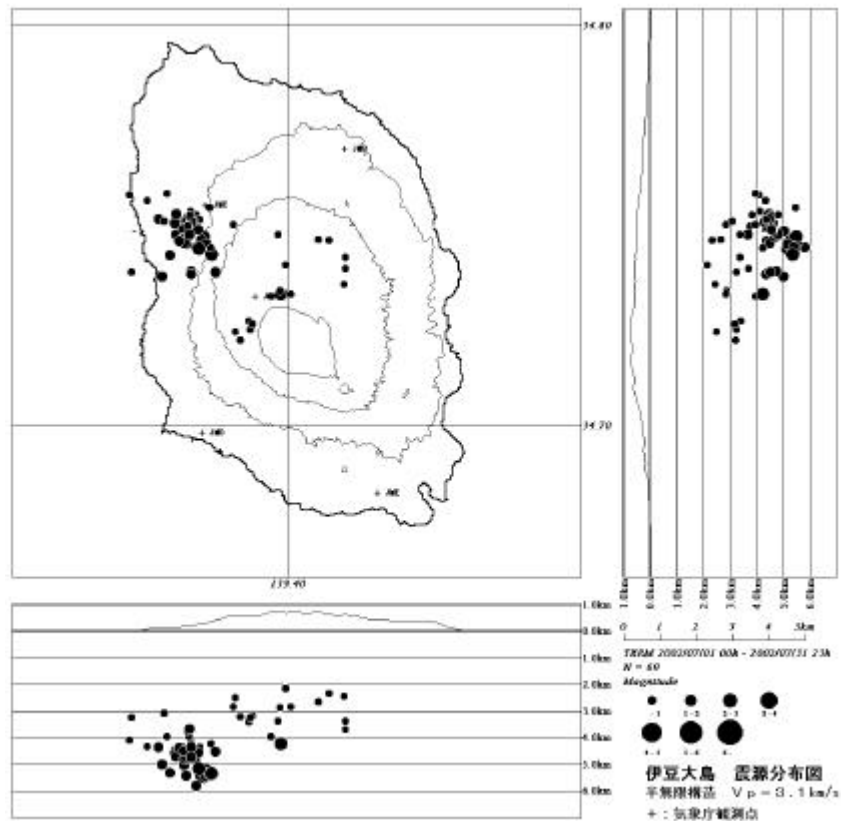
伊豆大島 地震活動経過図(規模別)(2002年 6月 1日 ~ 7月 31日)



伊豆大島 火山性地震日別回数(2000年 8 月 1 日 ~ 2002 年 7 月 31 日)



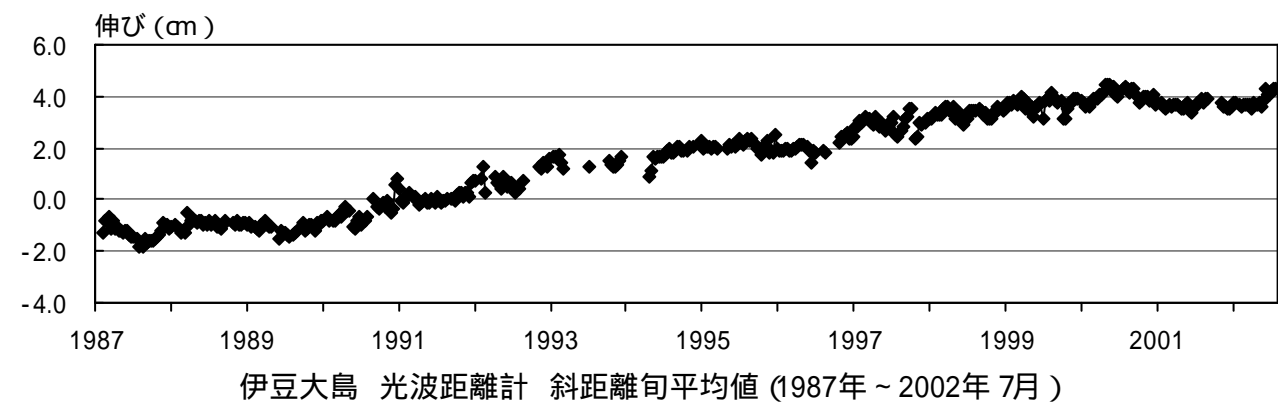
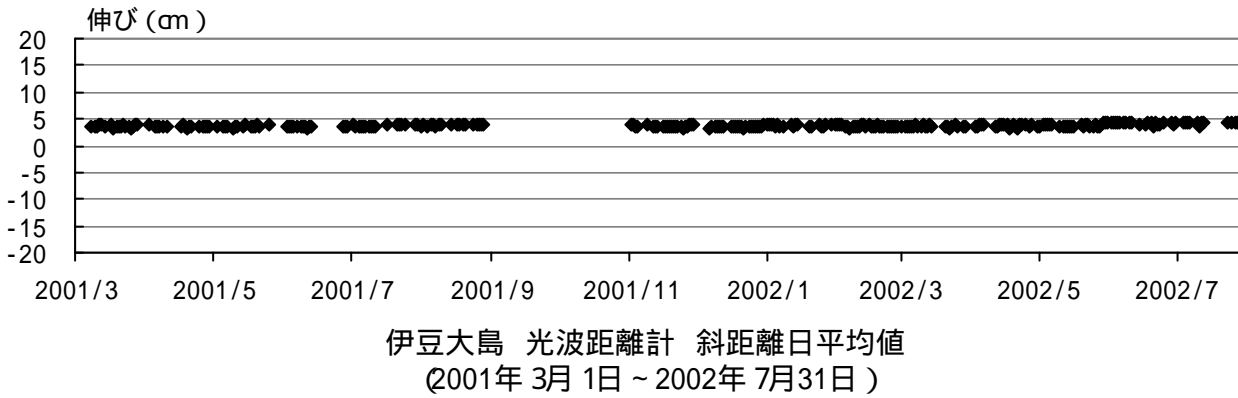
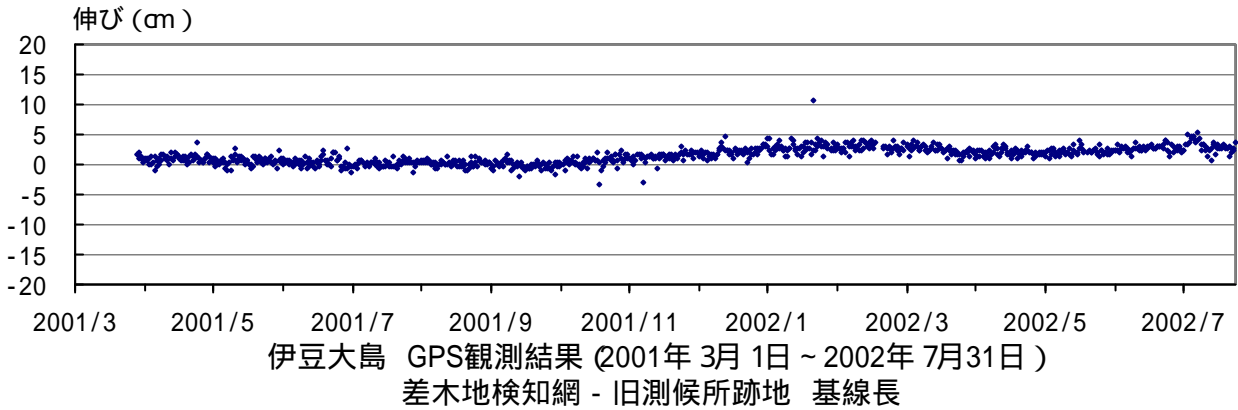
伊豆大島 火山性地震月別回数(1961 年 1 月 ~ 2002 年 7 月)



伊豆大島 震源分布図 (2002 年 7 月 1 日 ~ 7 月 31 日)

地殻変動の状況

光波距離計の観測では、長期的には膨張傾向が続いていましたが、2000年以降は停滞しており、大きな変化はありません。GPSおよび傾斜観測でも大きな変化は観測されませんでした。



噴煙活動の状況

遠望カメラによる観測では、噴煙は観測されませんでした。

