

伊豆東部火山群

概況(平成 14 年 5 月)

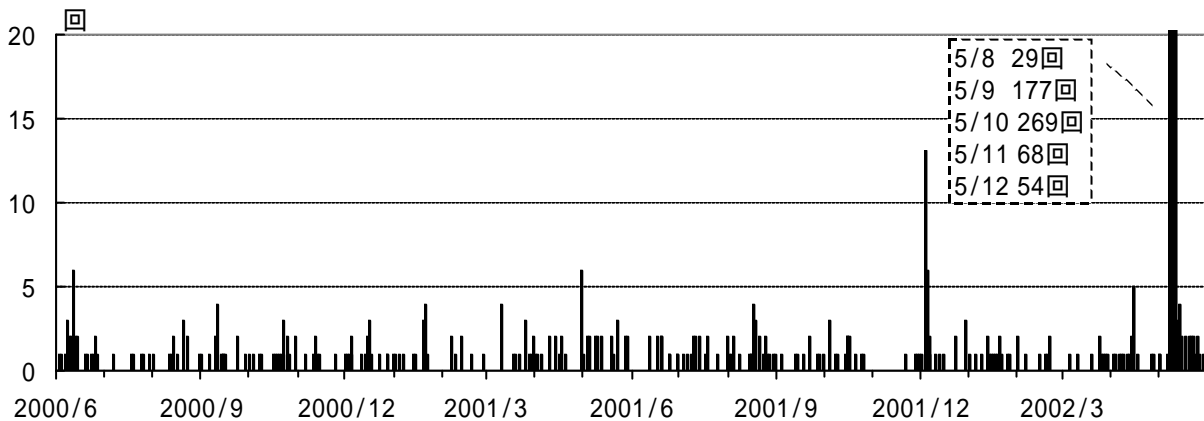
2002 年 5 月 8 日 18 時頃から 5 月 13 日まで、地震活動がやや活発化しました。

地震活動の状況

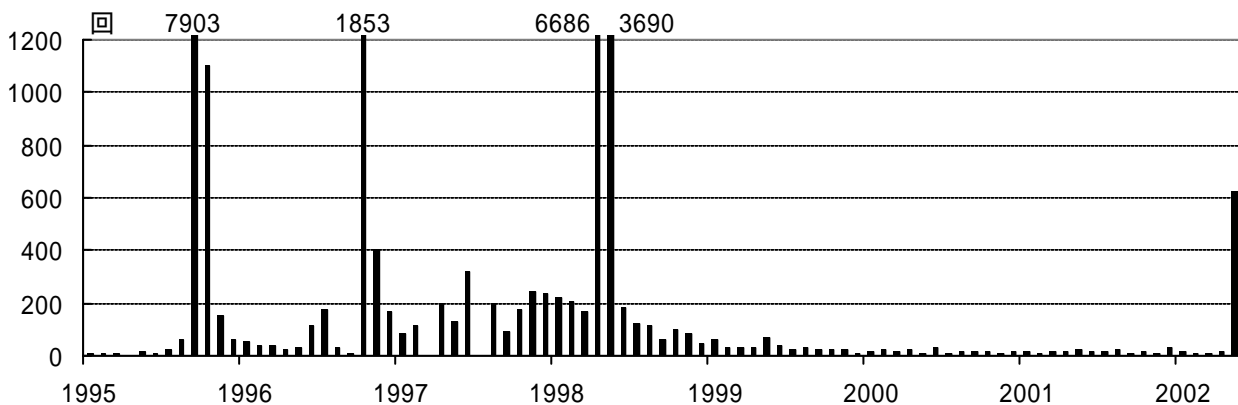
1999 年以降、地震活動は落ち着いた状態が続いていましたが、2002 年 5 月 8 日 18 時頃から 5 月 13 日まで地震回数が増加し、活動がやや活発化しました。火山性微動は観測されませんでした。

火山性地震日別回数表(伊豆東部火山群)

上旬	1日	2日	3日	4日	5日	6日	7日	8日	9日	10日		旬計	
	1	1	0	0	0	0	1	29	177	269		478	
中旬	11日	12日	13日	14日	15日	16日	17日	18日	19日	20日		旬計	
	68	54	3	4	2	0	0	2	0	2		135	
下旬	21日	22日	23日	24日	25日	26日	27日	28日	29日	30日	31日	旬計	月計
	1	2	2	0	1	2	1	0	1	0	0	10	623



伊豆東部火山群 火山性地震日別回数(2000年6月~2002年5月)



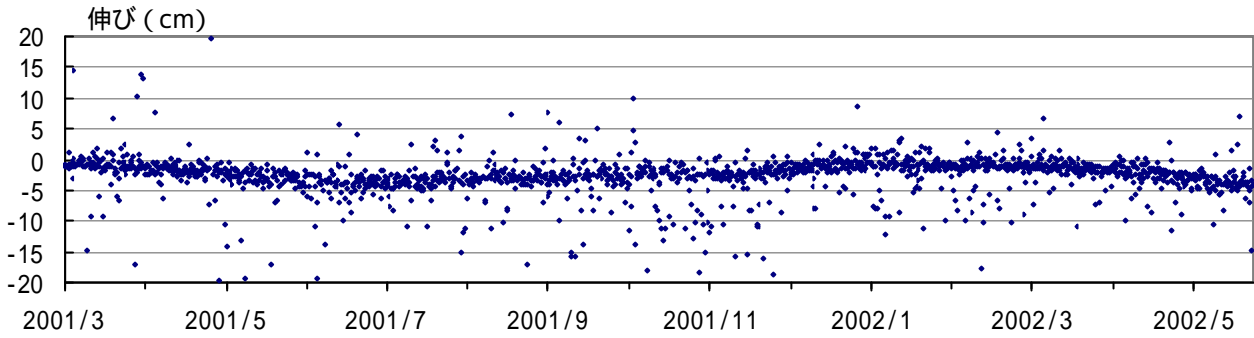
伊豆東部火山群 火山性地震月別回数(1995年1月~2002年5月)

噴煙活動の状況

遠望カメラによる観測では、噴煙は観測されませんでした。

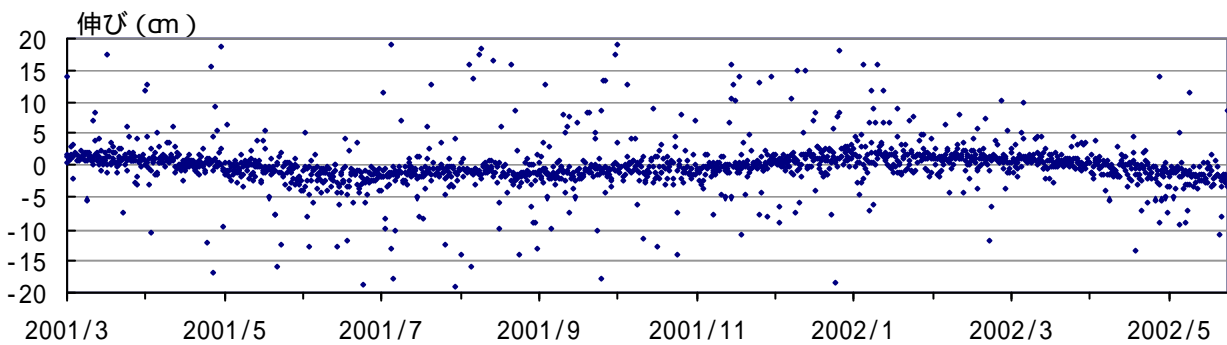
地殻変動の状況

GPS観測では、火山活動によるとみられる変化はありませんでした。傾斜観測でも大きな変化は観測されませんでした。



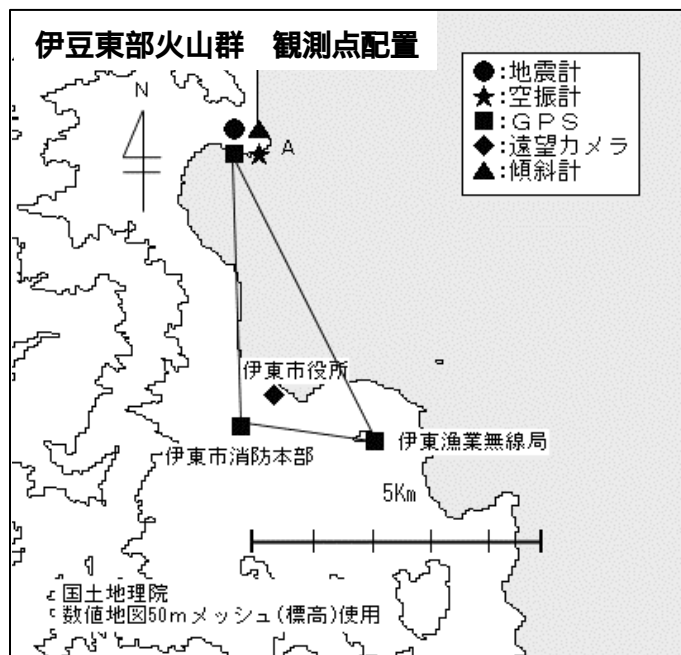
伊豆東部火山群 GPS観測結果 (2001年3月1日~2002年5月31日)

A点観測小屋 - 伊東市消防本部 基線長

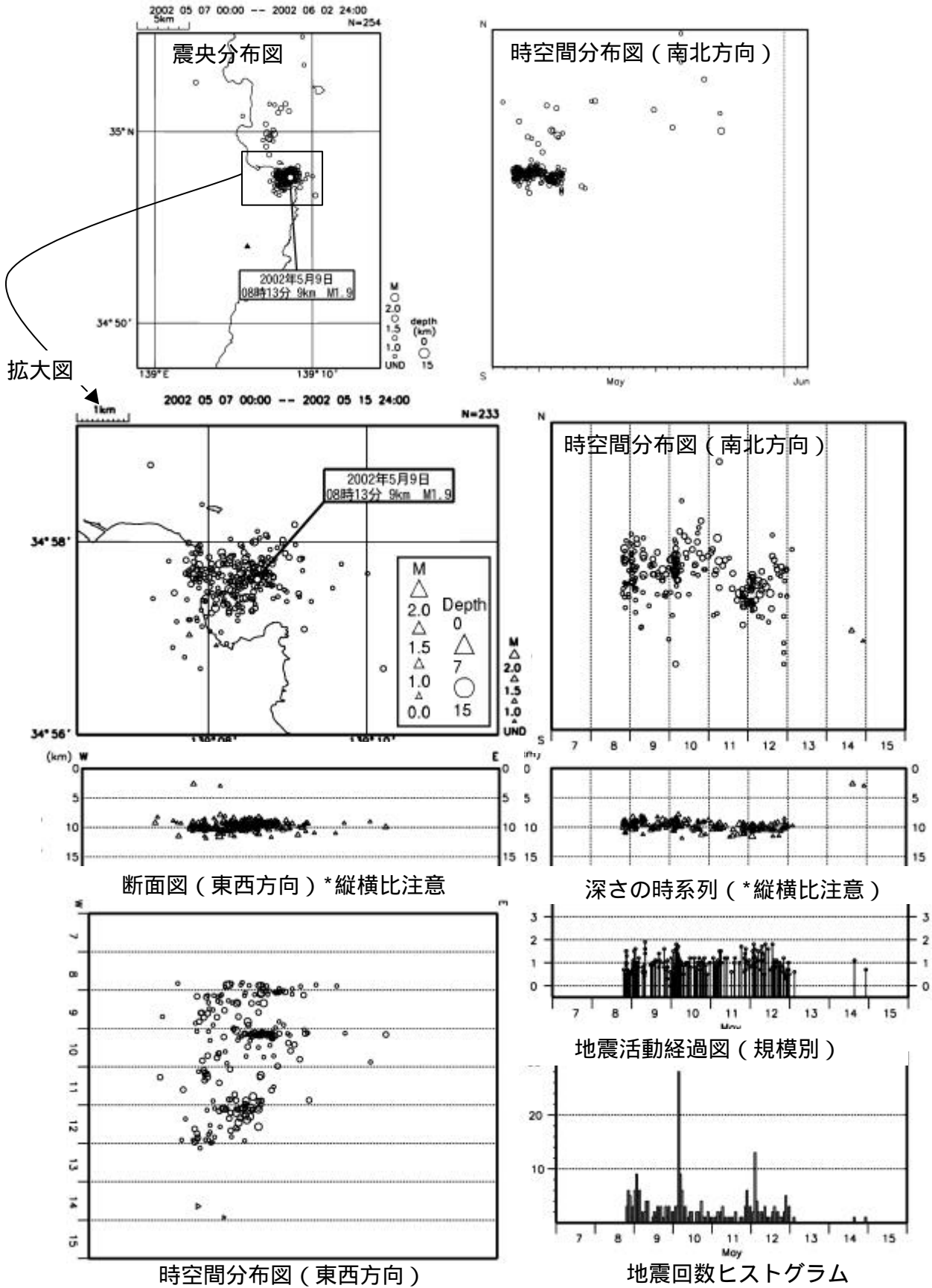


伊豆東部火山群 GPS観測結果 (2001年3月1日~2002年5月31日)

A点観測小屋 - 伊東漁業無線局 基線長



伊豆半島東方沖の地震活動(今回の活動)



5月8日の18時過ぎから、小規模な地震活動がみられはじめたが、活動は5月13日にはほぼ収まり、拡大図の領域内の地震は、6月2日まで観測されていない。活動域は、伊東市川奈崎の北沖合の狭い範囲に限定されており、震源の深さは約10km前後であった。(本資料は、大学等関係機関(東京大学等)及び気象庁のデータを用いて作成されています。)