

岩木山の火山活動解説資料（平成 27 年 11 月）

仙 台 管 区 気 象 台
火山監視・情報センター

火山活動に特段の変化はなく、静穏に経過しており、噴火の兆候は認められません。
噴火予報（活火山であることに留意）の予報事項に変更はありません。

○ 活動概況

・噴気など表面現象の状況（図 1～4）

12 日に青森県の協力により実施した上空からの観測では、過去に噴気活動などがみられた赤倉沢上流や赤沢上流で噴気は確認されませんでした。

百沢東に設置している遠望カメラによる観測では、噴気は認められませんでした。

・地震や微動の発生状況（図 5）

火山性地震及び火山性微動は観測されませんでした。

・地殻変動の状況（図 6、図 8）

火山活動によると考えられる変化は認められませんでした。

この火山活動解説資料は、仙台管区気象台のホームページ（<http://www.jma-net.go.jp/sendai/>）や、気象庁ホームページ（<http://www.data.jma.go.jp/svd/vois/data/tokyo/volcano.html>）でも閲覧することができます。次回の火山活動解説資料（平成27年12月分）は平成28年1月12日に発表する予定です。

この資料は気象庁のほか、国土地理院、弘前大学のデータを利用して作成しています。

本資料中の地図の作成に当たっては、国土地理院長の承認を得て、同院発行の「数値地図50mメッシュ（標高）」を使用しています（承認番号 平26情使、第578号）。

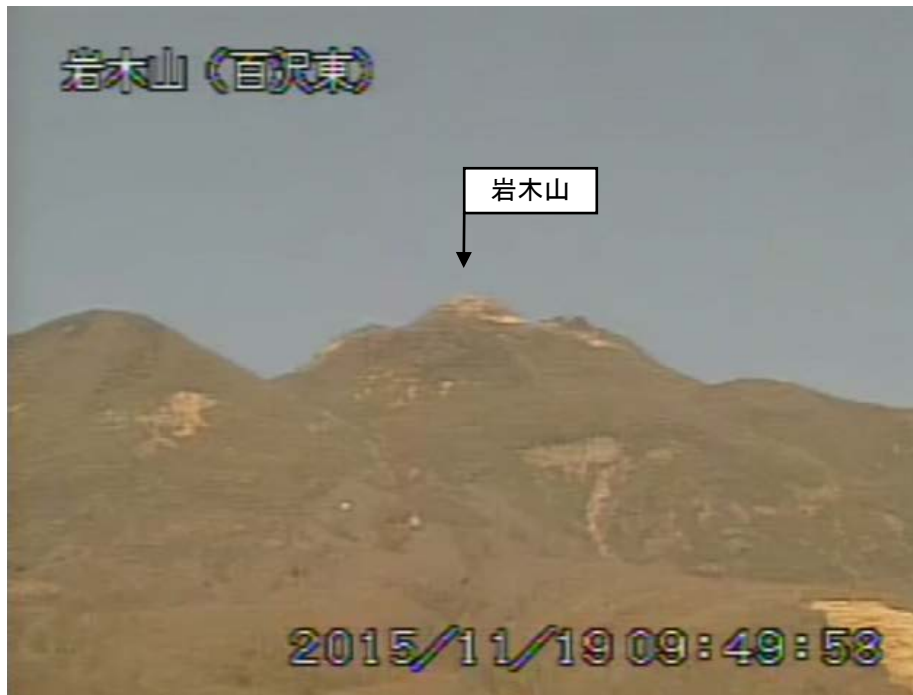


図1 岩木山 山頂部の状況 (11月19日)
百沢東 (山頂の南東約4km) に設置している遠望カメラの映像です。

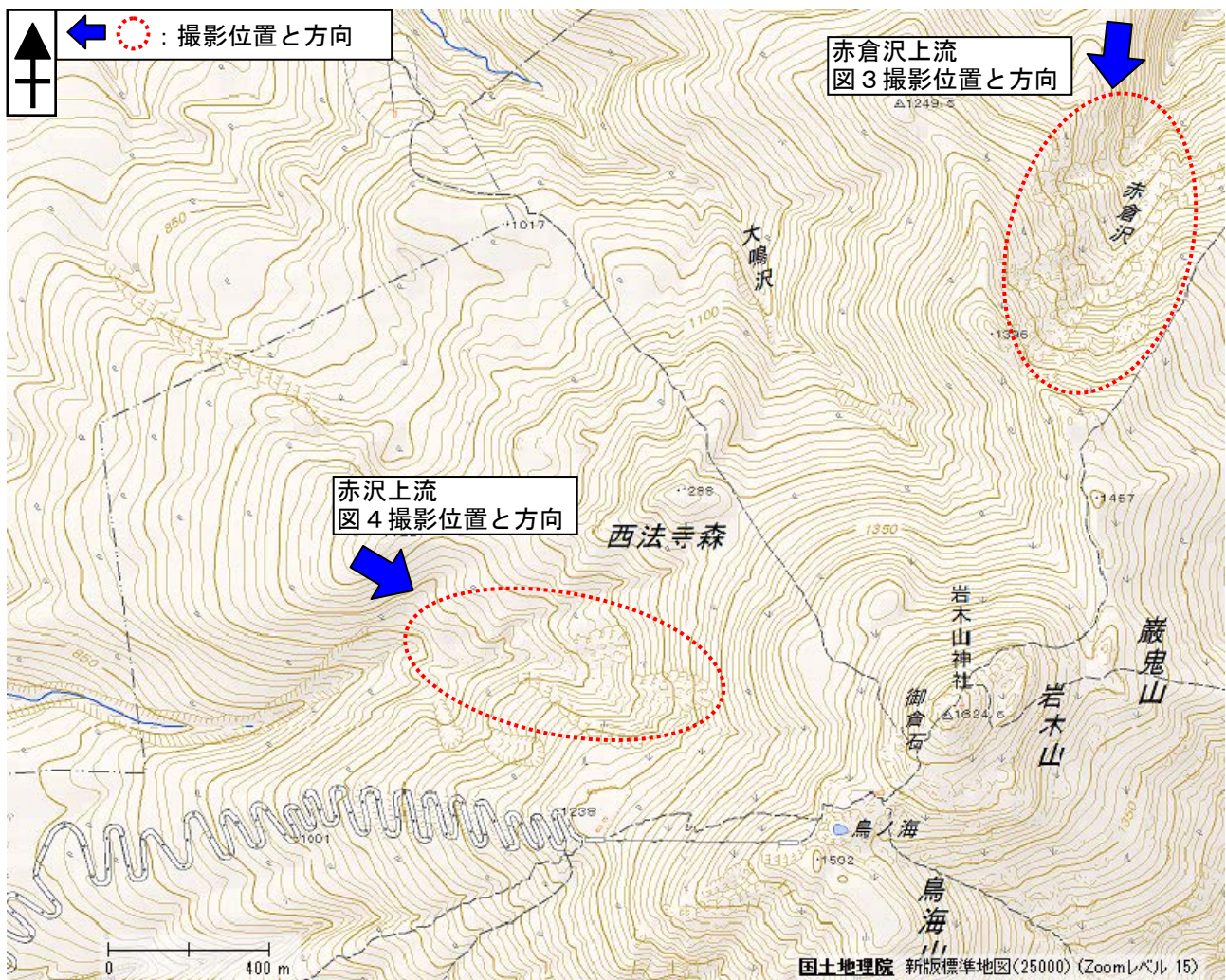


図2 岩木山 赤沢上流、赤倉沢上流の写真撮影位置



図3 岩木山 北から撮影した赤倉沢上流の状況

・前回 (2014 年 11 月 6 日) と同様、噴気は確認されませんでした。



図4 岩木山 北西から撮影した赤沢上流の状況

・前回 (2014 年 11 月 6 日) と同様、噴気は確認されませんでした。

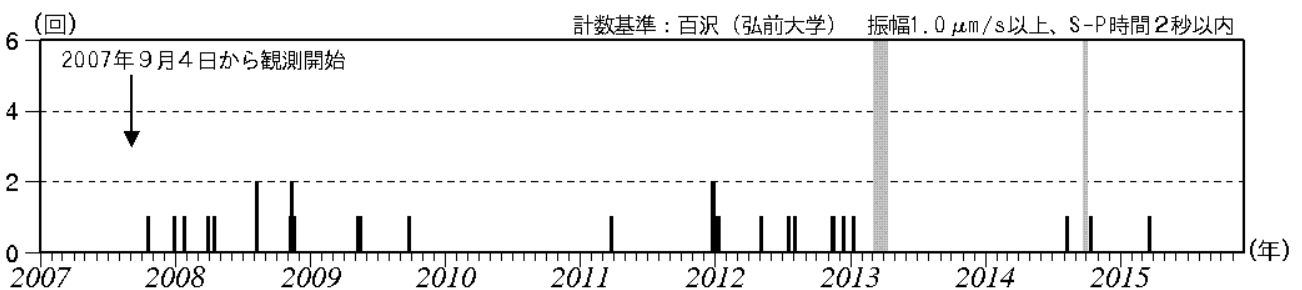


図5 岩木山 日別地震回数 (2007 年 9 月～2015 年 11 月)

・2013 年 3 月 6 日～4 月 9 日及び 2014 年 9 月 23 日～30 日 (図の灰色部分) は機器障害のため欠測となっています。

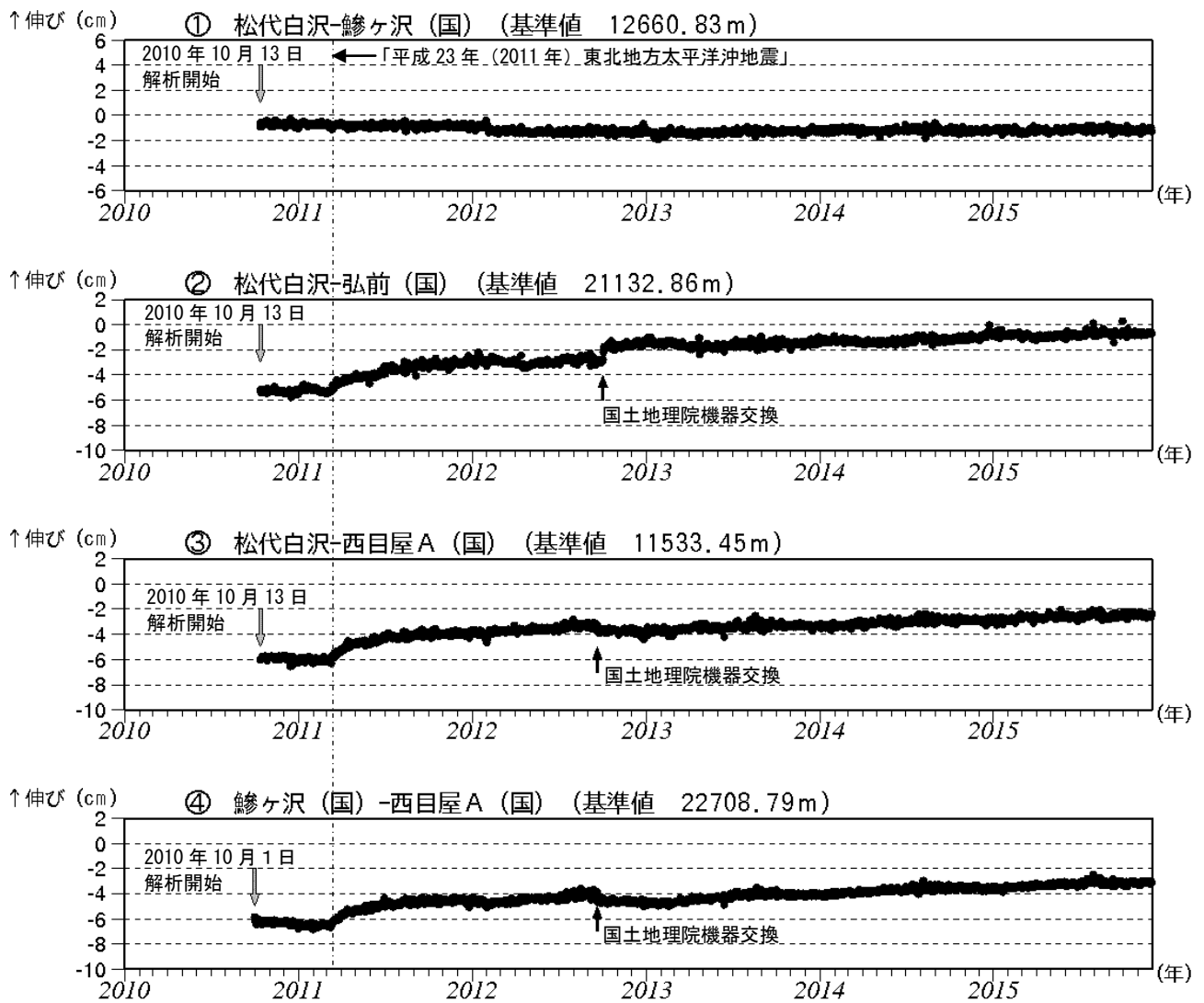


図6 岩木山 GNSS¹⁾ 基線長変化図 (2010年10月~2015年11月)

- 1) GNSS (Global Navigation Satellite Systems) とは、GPSをはじめとする衛星測位システム全般を示す呼称です。
- ・今期間は火山活動によると思われる変化は認められませんでした。
 - ・2011年3月11日以降の伸びの傾向は、「平成23年(2011年)東北地方太平洋沖地震」による影響であり、火山活動によるものではないと考えられます。
 - ・「平成23年(2011年)東北地方太平洋沖地震」に伴うステップを補正しています。
 - ・①~④は図8のGNSS基線①~④に対応しています。
 - ・各基線の基準値は補正等により変更する場合があります。
- (国) : 国土地理院

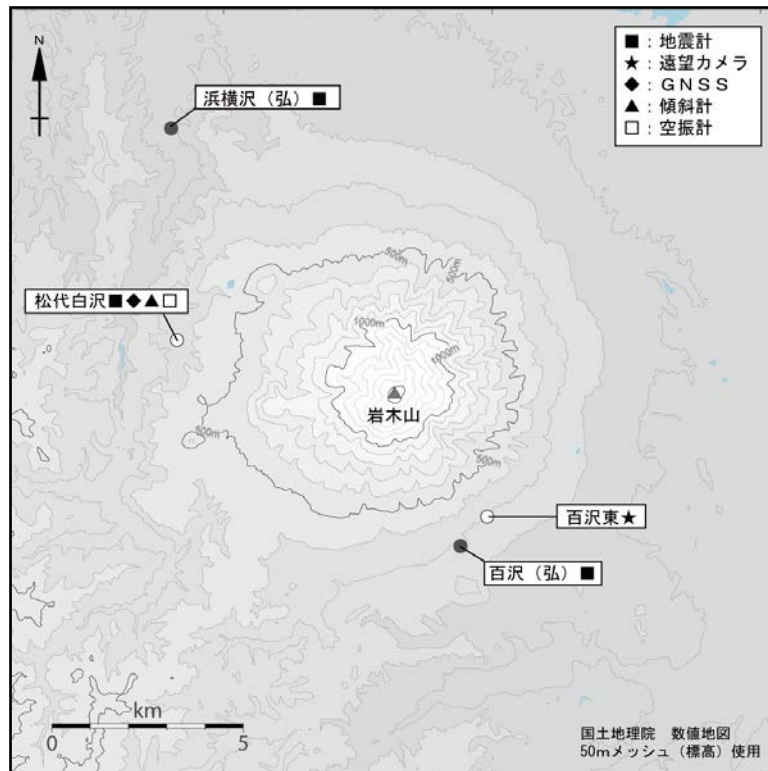


図 7 岩木山 観測点配置図

小さな白丸 (○) は気象庁、小さな黒丸 (●) は気象庁以外の機関の観測点位置を示しています。

(弘) : 弘前大学

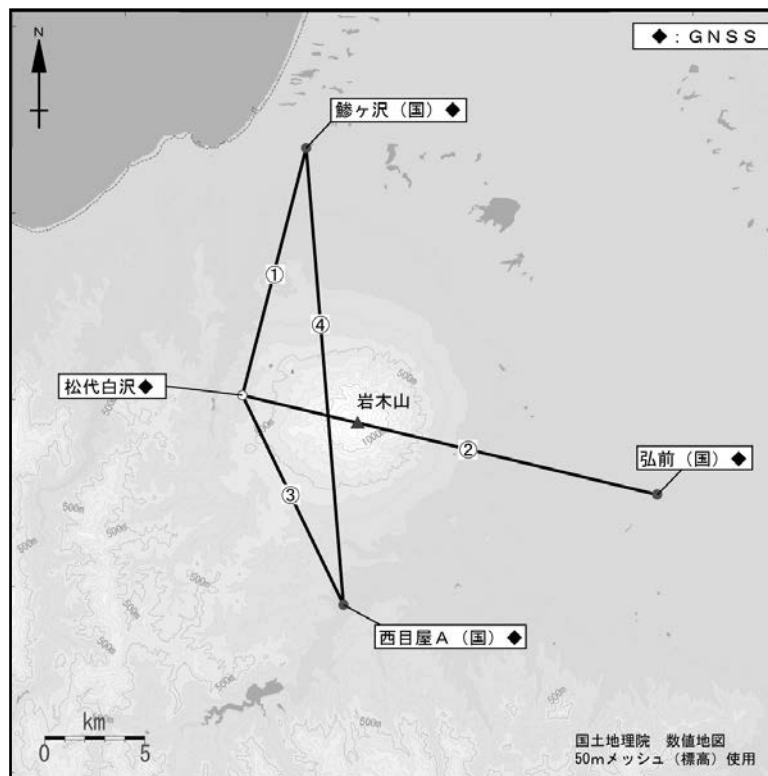


図 8 岩木山 GNSS 観測点配置図

小さな白丸 (○) は気象庁、小さな黒丸 (●) は気象庁以外の機関の観測点位置を示しています。

(国) : 国土地理院