

栗駒山の火山活動解説資料（平成 20 年 9 月）

仙台管区気象台
火山監視・情報センター

火山活動に特段の変化はなく、火口周辺に影響を及ぼす噴火の兆候は見られません。
平成 19 年 12 月 1 日に噴火予報（平常）を発表しました。その後、予報警報事項に変更はありません。

活動概況

- 地震や微動の発生状況（表 1、図 2～3）

栗駒山を震源とする地震活動は低調な状態が続いています。火山性微動は観測されませんでした。

なお、6 月 14 日に発生した「平成 20 年（2008 年）岩手・宮城内陸地震」（M7.2）の余震活動が、その後も栗駒山の近傍で続いています。

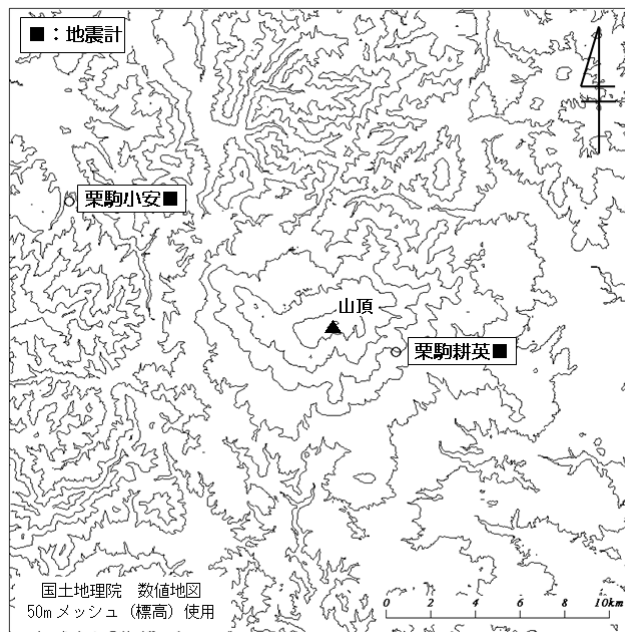


図 1 栗駒山観測点配置図

この火山活動解説資料は、仙台管区気象台のホームページ (<http://www.sendai-jma.go.jp/>) や、気象庁ホームページ (<http://www.seisvol.kishou.go.jp/tokyo/volcano.html>) でも閲覧することができます。次回の火山活動解説資料（平成 20 年 10 月分）は平成 20 年 11 月 7 日に発表する予定です。

資料は、気象庁のデータその他、東北大学、独立行政法人防災科学技術研究所のデータを利用して作成しています。

本資料中の地図の作成に当たっては、国土地理院長の承認を得て、同院発行の「数値地図 50m メッシュ（標高）」を使用しています。（承認番号 平 17 総使、第 503 号）

表 1 栗駒山 火山性地震・微動の月別回数

	2006年			2007年												2008年								
	10月	11月	12月	1月	2月	3月	4月	5月	6月	7月	8月	9月	10月	11月	12月	1月	2月	3月	4月	5月	6月	7月	8月	9月
地震回数	5	2	0	2	2	1	0	0	1	0	0	0	0	2	0	0	0	2	22	1	6	1	4	
微動回数	0	0	0	0	0	0	0	0	0	0	0	0	0	0	0	0	0	0	0	0	0	0	0	0

2008年6月の火山性地震・微動回数は、平成20年(2008年)岩手・宮城内陸地震に伴い、栗駒山の火山監視用の「栗駒耕英(こうえい)」が観測不能となったため6月13日までの回数です。

なお、7月2日18時から山頂の北西約10kmに地震計「栗駒小安(おやす)」を設置し監視を行っています(図1)。

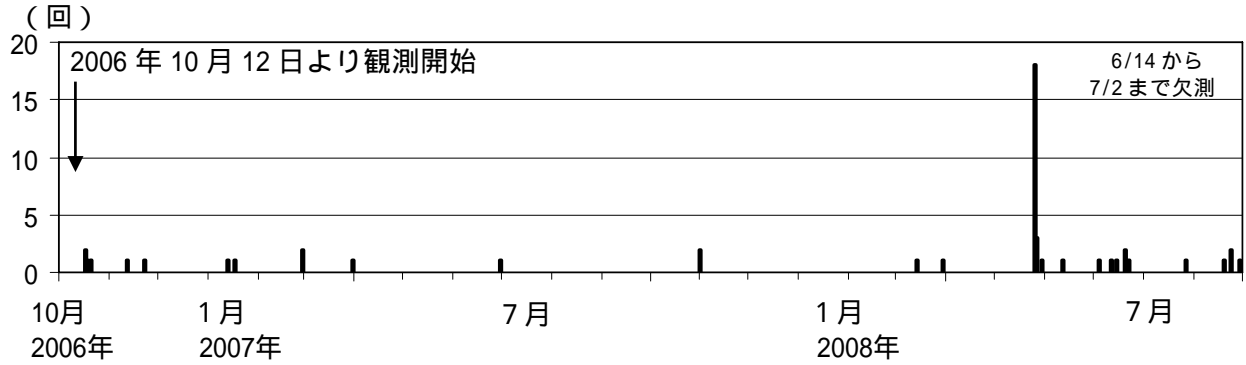


図2 栗駒山 日別地震回数(2006年10月~2008年9月)

2006年10月12日から観測開始。

2008年6月14日から7月2日まで、平成20年(2008年)岩手・宮城内陸地震に伴い、栗駒山の火山監視用の「栗駒耕英(こうえい)」が観測不能でしたが、7月2日18時から山頂の北西約10kmに地震計「栗駒小安(おやす)」を設置し監視を行っています(図1)。

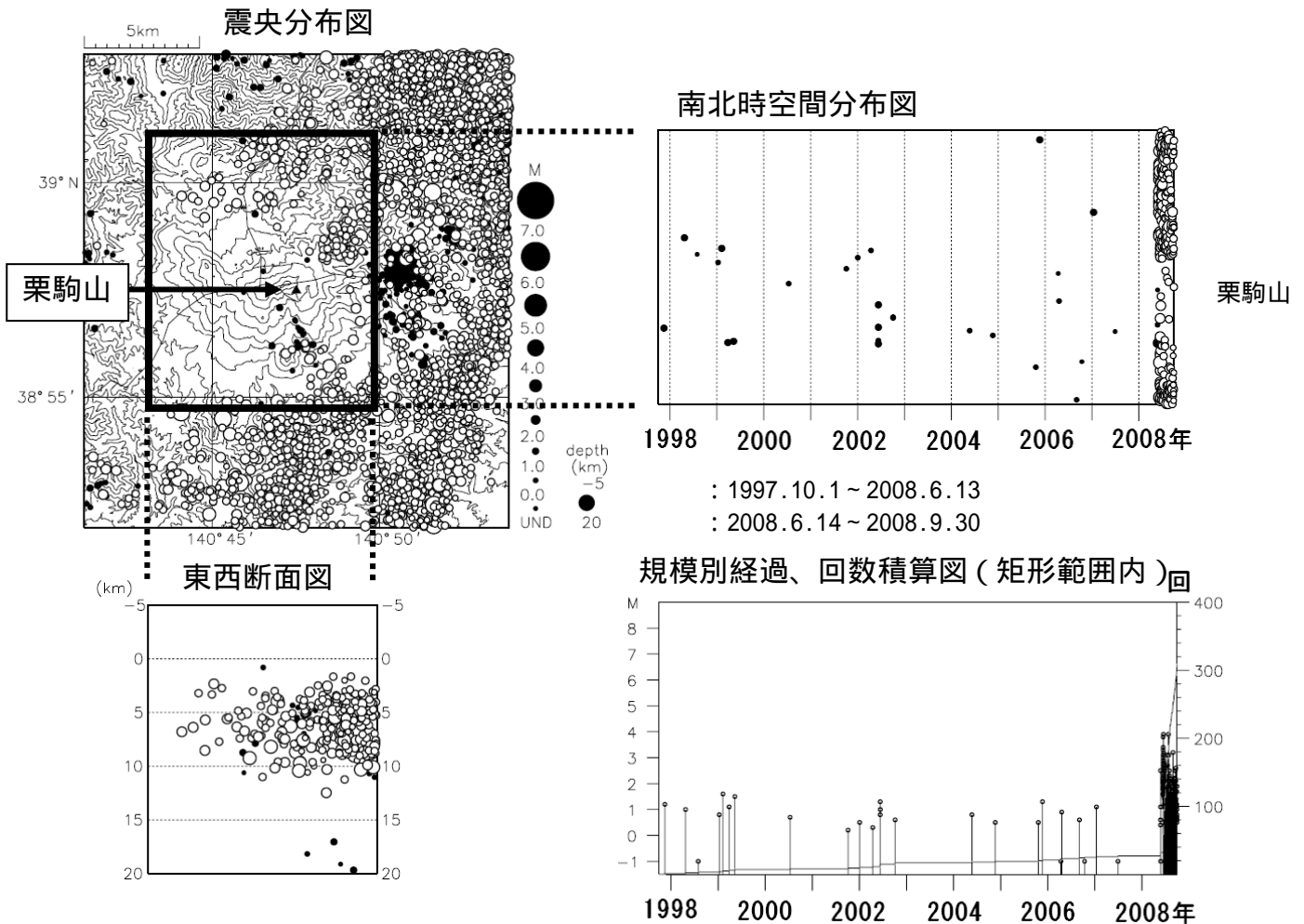


図3 栗駒山周辺の地震活動(1997年10月~2008年9月)

注) 2001年10月以降、検知能力が向上しています。M(マグニチュード)は地震の規模を示します。

図中の一部の震源要素は暫定値で、後日変更することがあります。