

栗 駒 山

仙台管区气象台
火山監視・情報センター

火山活動に特段の変化はなく、火口周辺に影響を及ぼす噴火の兆候は見られません。
平成19年12月1日に噴火予報(平常)を発表しました。その後、予報警報事項に変更はありません。

活動概況

- 地震や微動の発生状況(表1、図2～3)

火山性地震、火山性微動は観測されませんでした。

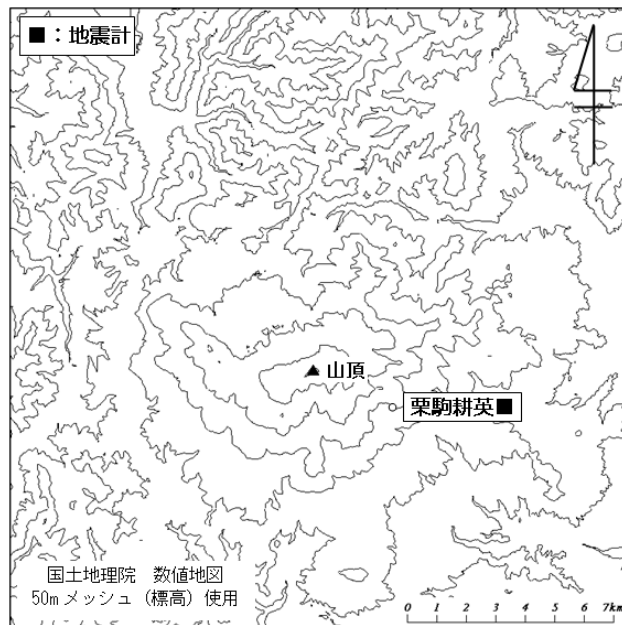


図1 栗駒山観測点配置図

この火山活動解説資料は、仙台管区气象台のホームページ(<http://www.sendai-jma.go.jp/>)や、気象庁ホームページ(<http://www.seisvol.kishou.go.jp/tokyo/volcano.html>)でも閲覧することができます。
次回の火山活動解説資料(平成20年1月分)は平成20年2月7日に公表する予定です。

資料は、気象庁のデータその他、東北大学、独立行政法人防災科学技術研究所のデータを利用して作成しています。

本資料中の地図の作成に当たっては、国土地理院長の承認を得て、同院発行の「数値地図50mメッシュ(標高)」を使用しています。(承認番号 平17総使、第503号)

表1 栗駒山 火山性地震・微動の月別回数

	2006年			2007年											
	10月	11月	12月	1月	2月	3月	4月	5月	6月	7月	8月	9月	10月	11月	12月
地震回数	5	2	0	2	2	1	0	0	1	0	0	0	0	2	0
微動回数	0	0	0	0	0	0	0	0	0	0	0	0	0	0	0

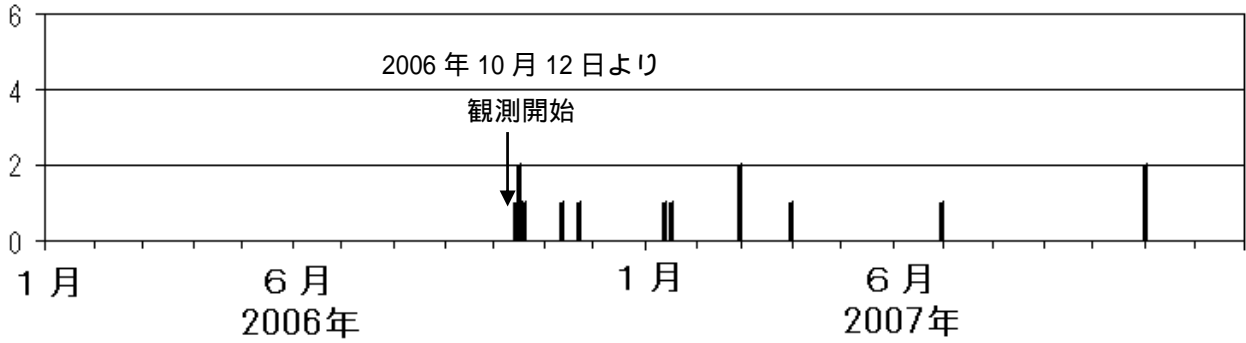


図2 栗駒山 日別地震回数(2006年10月~2007年12月)

2006年10月12日から観測開始

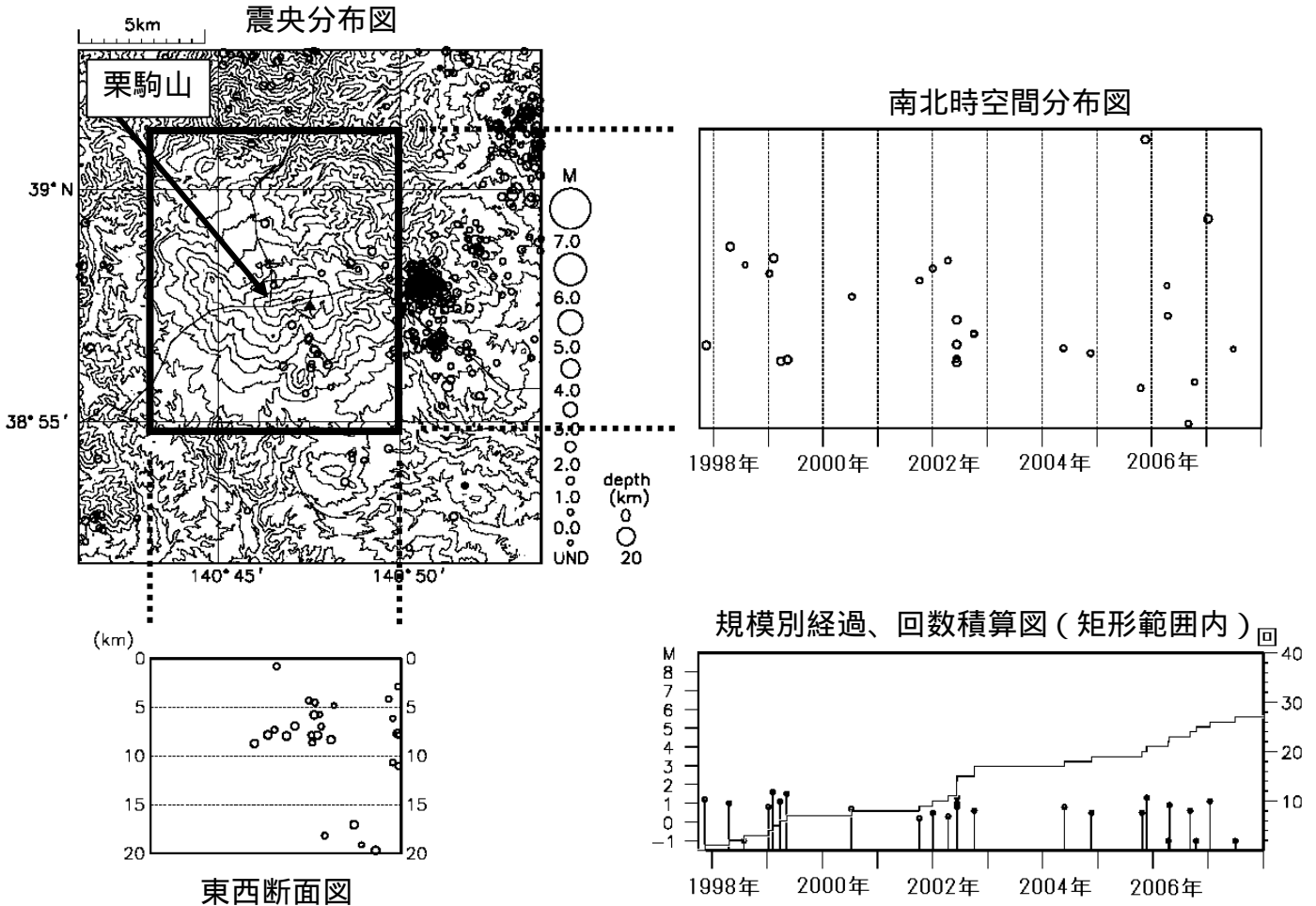


図3 栗駒山周辺の地震活動(1997年10月~2007年12月)

注) 2001年10月以降、検知能力が向上しています。

M(マグニチュード)は地震の規模を示します。

図中の一部の震源要素は暫定値で、後日変更することがあります。