

# 安達太良山

## 概況

火山活動は穏やかに経過しました。

監視カメラによる沼ノ平火口付近の噴気は観測されず、低調な状態が続いています。

## 地震活動の状況

火山性地震回数は、3回(10月3回)と引き続き低調な状態が続いています。

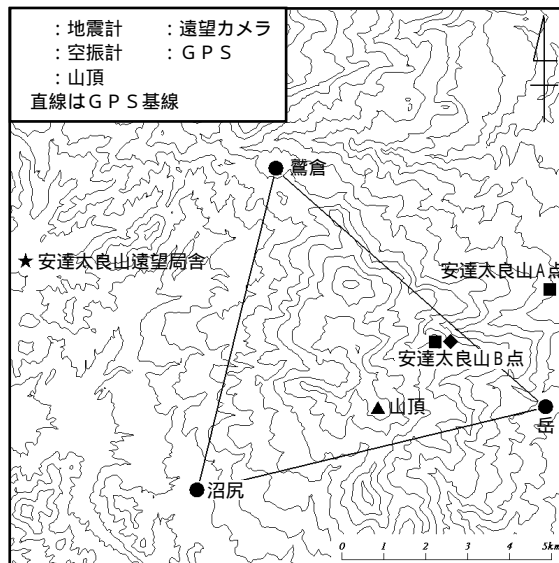
火山性微動は観測されませんでした。

## 噴気活動の状況

遠望観測(監視カメラ)では、沼ノ平火口付近の噴気は観測されず、引き続き低調な状態が続いています。

## 地殻変動の状況

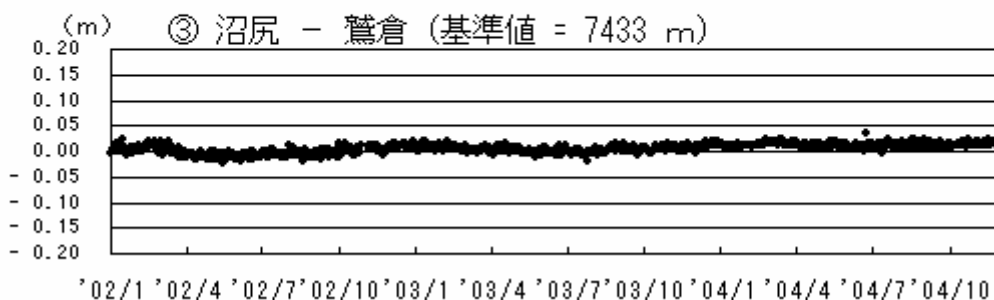
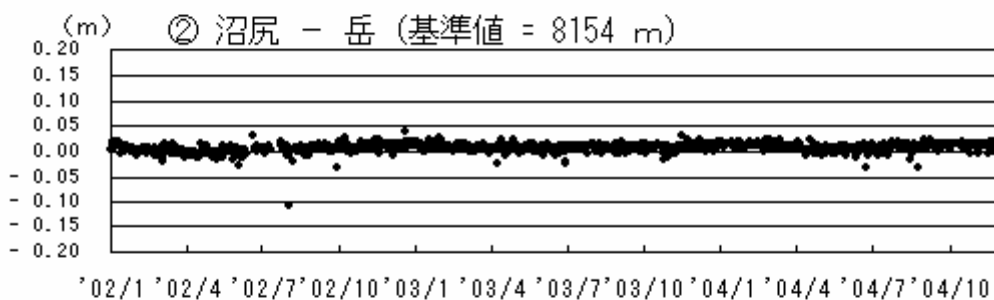
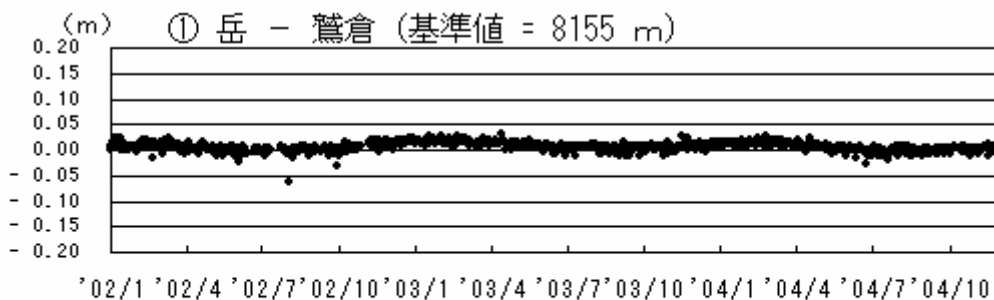
GPSによる観測では、火山活動によると考えられる変化はみられませんでした。



安達太良山火山観測点配置図

## 現地観測の状況

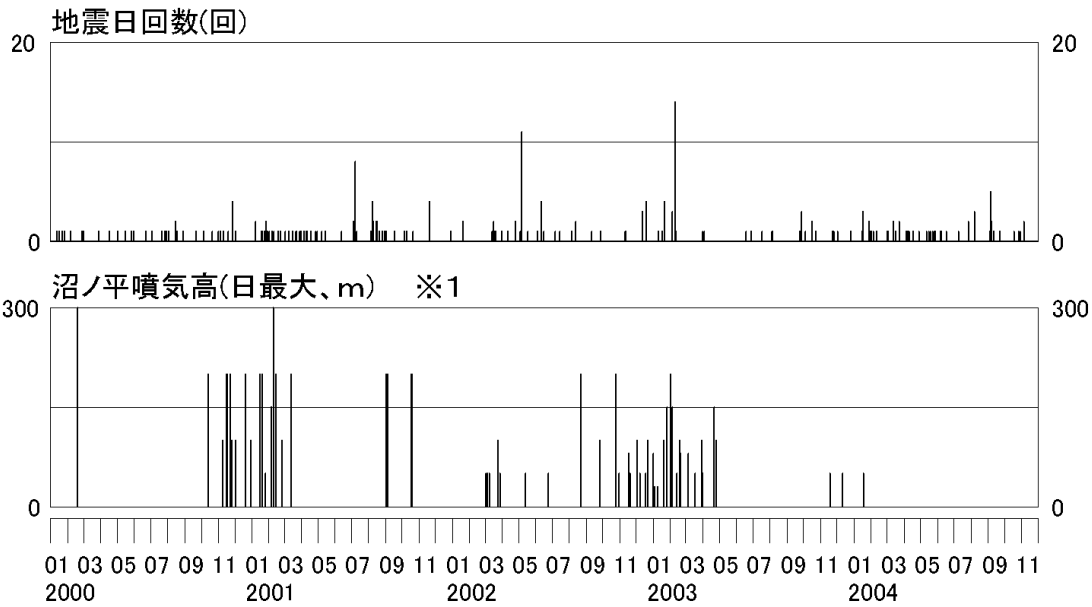
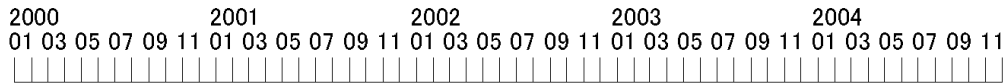
11月5日に現地観測を行ないました。その結果、噴気、地熱地帯の状況に変化はありませんでした。



GPS 基線長変化図  
(2002.1 ~ 2004.11)

# 安達太良山 活動一覽

2000/01/01~2004/11/30



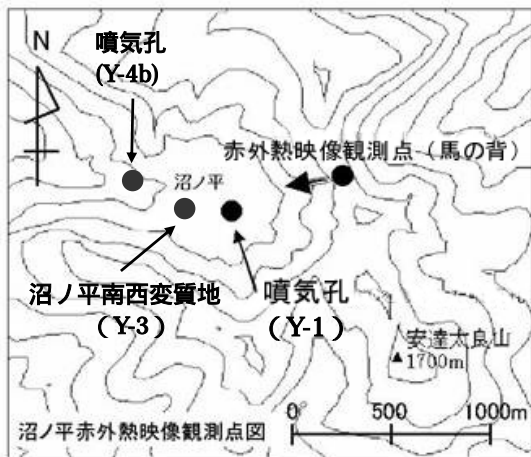
\* 1 2002年2月以前は定時及び随時観測データ。  
2002年3月以後は収録データにより全時間を精査。

**安達太良山現地観測の状況**

10月23、25日、及び11月5日に沼ノ平火口付近の現地観測を実施しました。

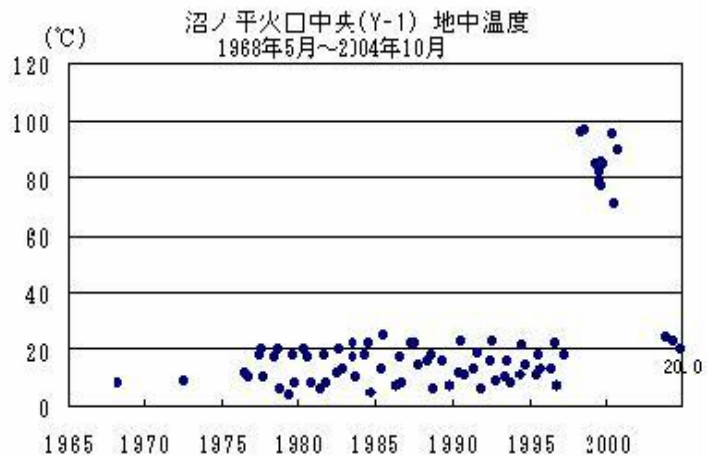
今回の観測では、沼ノ平で新しく、縦・横約1mの泥の噴出跡が確認されましたが、地中温度は深さ50cmで11と熱異常は確認されませんでした。

赤外熱映像装置による観測では、前回(今年5月19日)の観測値と比べて大きな変化はありませんでした。前回まで噴気が確認されていた、Y-4bの噴気活動が停止していました。また、沼ノ平火口中央(Y-1)の噴気活動は、前回と同様停止していました。



沼ノ平赤外熱映像観測点図

(国土地理院 数値地図 50m メッシュ (標高) 使用)



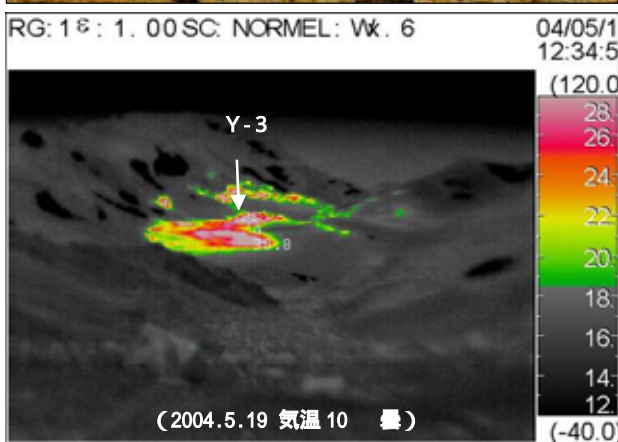
沼ノ平火口中央(Y-1)の地中温度の変化図



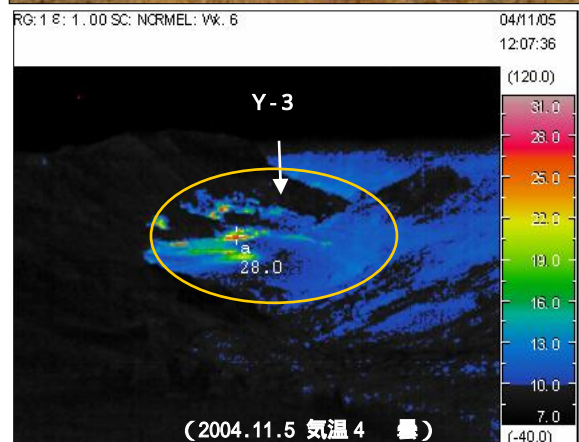
(2004.5.19 撮影)



(2004.11.5 撮影)



(2004.5.19 気温 10 曇)



(2004.11.5 気温 4 曇)

**沼ノ平の可視画像(上)と赤外熱映像画像(下)**

(11月の熱映像画像の円で囲まれた範囲以外は日射の影響によるものです。)