

令和5年（2023年）の渡島大島の火山活動

札幌管区気象台
地域火山監視・警報センター

火山活動に特段の変化はなく、静穏に経過しました。

○噴火警報・予報の状況、2023年の発表履歴

| | |
|------------|-------------------|
| 2023年中変更なし | 噴火予報（活火山であることに留意） |
|------------|-------------------|

○2023年の活動概況

・噴気など表面現象の状況（図1～図3）

10月23日に国土交通省北海道開発局の協力により上空からの観測を実施しました。山頂部の寛保岳（中央火口丘）及びその周辺に噴気は認められず、地形や植生にも特段の変化はありませんでした。また、赤外熱映像装置による観測では、寛保岳の火口南東側内壁にこれまでと同様に弱い地熱域を確認しました。

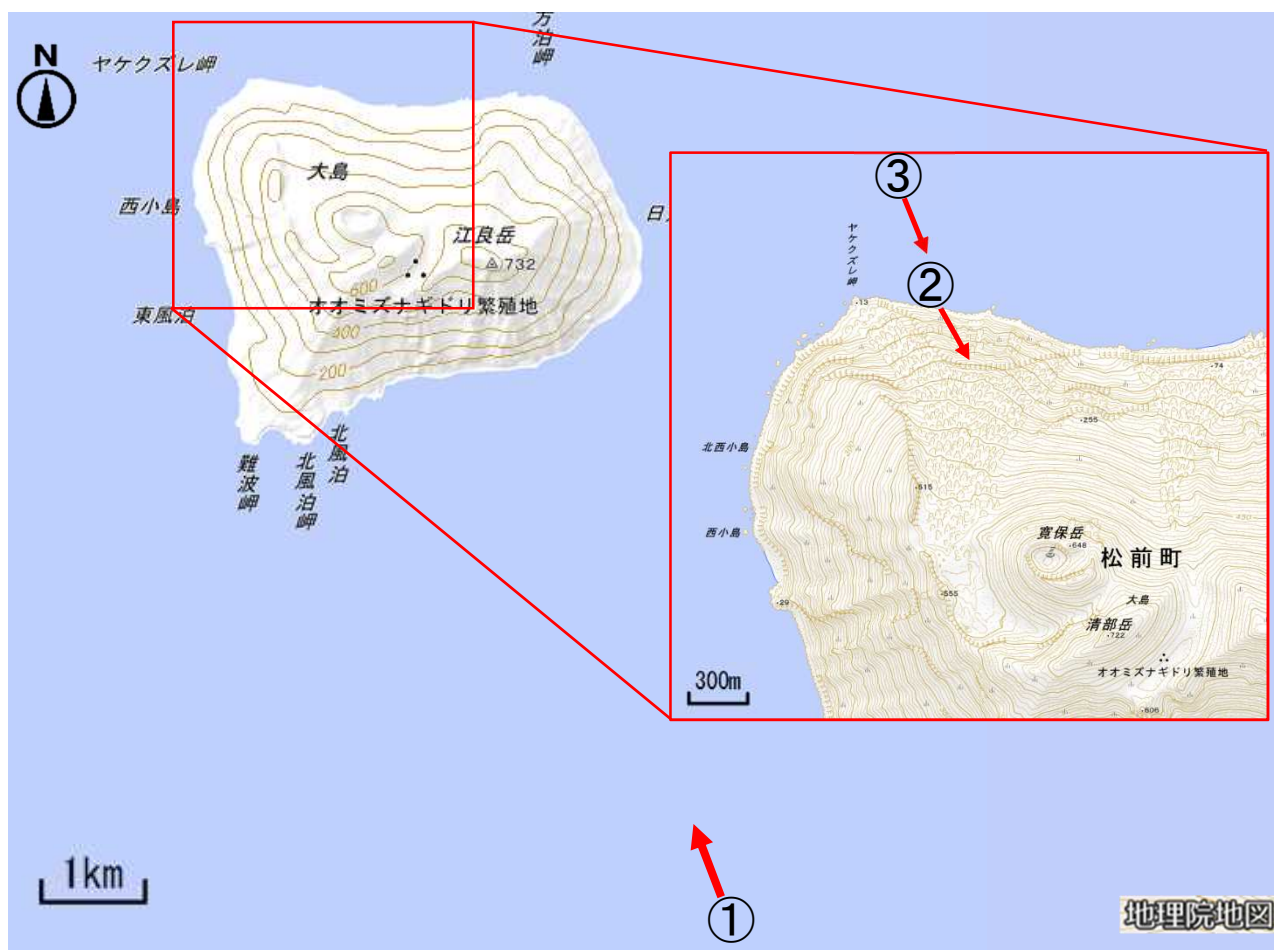


図1 渡島大島 写真及び赤外熱映像の撮影方向（矢印）

この火山活動解説資料は気象庁のホームページでも閲覧することができます。

https://www.data.jma.go.jp/vois/data/tokyo/STOCK/monthly_v-act_doc/monthly_vact.php

本資料で用いる用語の解説については、「気象庁が噴火警報等で用いる用語集」を御覧ください。

<https://www.data.jma.go.jp/vois/data/tokyo/STOCK/kaisetsu/kazanyougo/mokuji.html>

資料中の地図の作成に当たっては、国土地理院発行の『電子地形図（タイル）』を使用しています。



図2 渡島大島 島全体の状況 南側上空（図1の①）から撮影

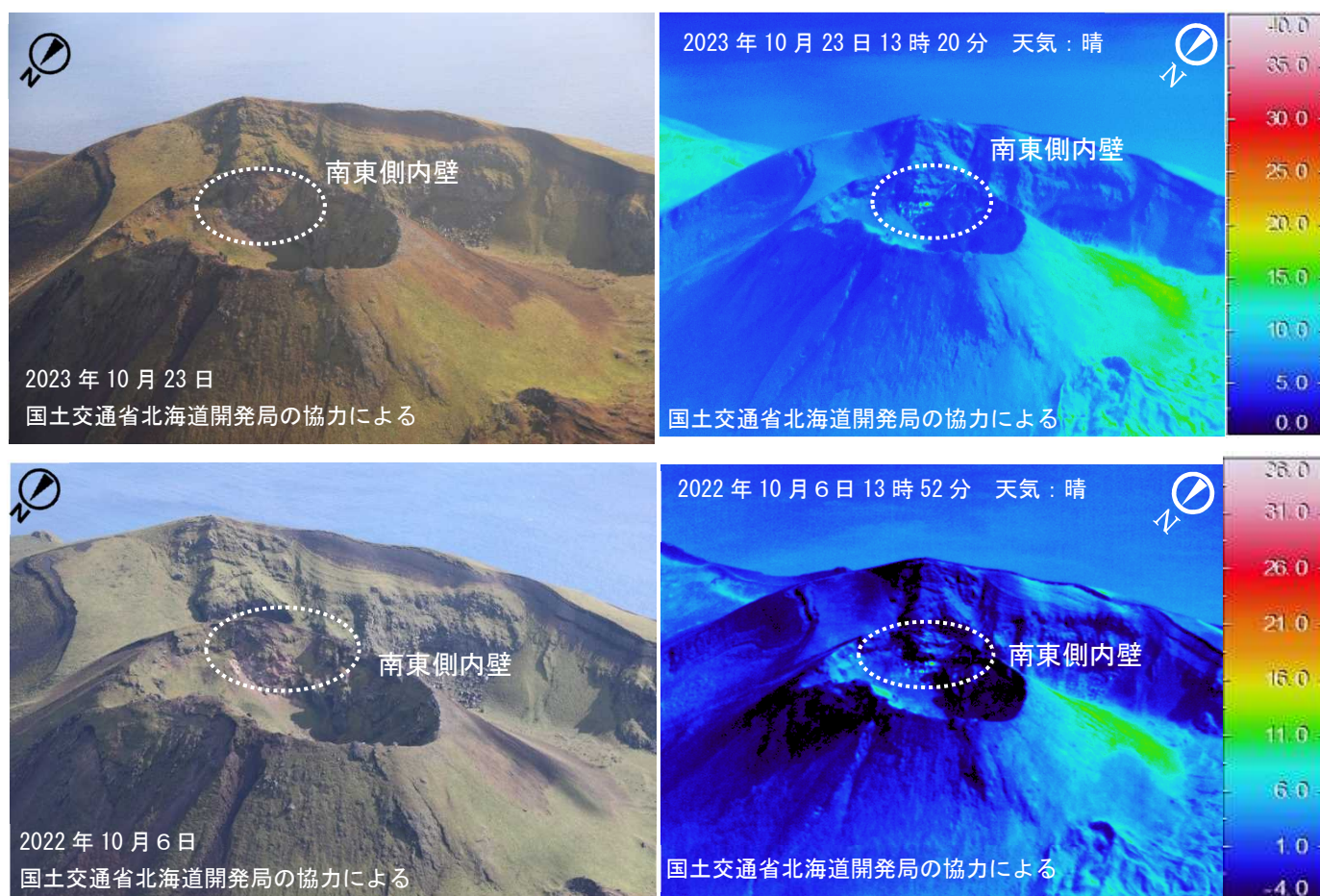


図3 渡島大島 赤外熱映像装置による寛保岳火口内の地表面温度分布

上図：北西側上空（図1の②）から撮影 下図：北西側上空（図1の③）から撮影
 ・南東側内壁に見られる地熱域（白い点線で囲まれた領域）の地表面温度分布は、前回の観測（2022年10月）と比べて特段の変化はありませんでした。