

## ニセコの火山活動解説資料（令和元年8月）

札幌管区気象台  
地域火山監視・警報センター

火山活動に特段の変化はなく、静穏に経過しており、噴火の兆候は認められません。  
噴火予報（活火山であることに留意）の予報事項に変更はありません。

### ○ 活動概況

・噴気などの表面現象の状況（図1～4）

5日に実施した上空からの観測（国土交通省北海道開発局の協力による）では、イワオヌプリ（硫黄山）山頂部及び五色温泉周辺に噴気や地熱域は認められませんでした。



図1 ニセコ 周辺図と赤外熱映像及び写真の撮影方向（矢印）

この火山活動解説資料は札幌管区気象台のホームページ(<https://www.jma-net.go.jp/sapporo/>)や気象庁のホームページ([https://www.data.jma.go.jp/svd/vois/data/tokyo/STOCK/monthly\\_v-act\\_doc/monthly\\_vact.php](https://www.data.jma.go.jp/svd/vois/data/tokyo/STOCK/monthly_v-act_doc/monthly_vact.php))でも閲覧することができます。

本資料で用いる用語の解説については、「気象庁が噴火警報等で用いる用語集」を御覧ください。  
<https://www.data.jma.go.jp/svd/vois/data/tokyo/STOCK/kaisetsu/kazanyougo/mokuji.html>

資料中の地図の作成に当たっては、国土地理院長の承認を得て同院発行の『電子地形図（タイル）』を複製しています（承認番号 平29情複、第958号）。



図2 ニセコ イワオヌプリと五色温泉周辺の状況 南東側上空（図1の①）から撮影

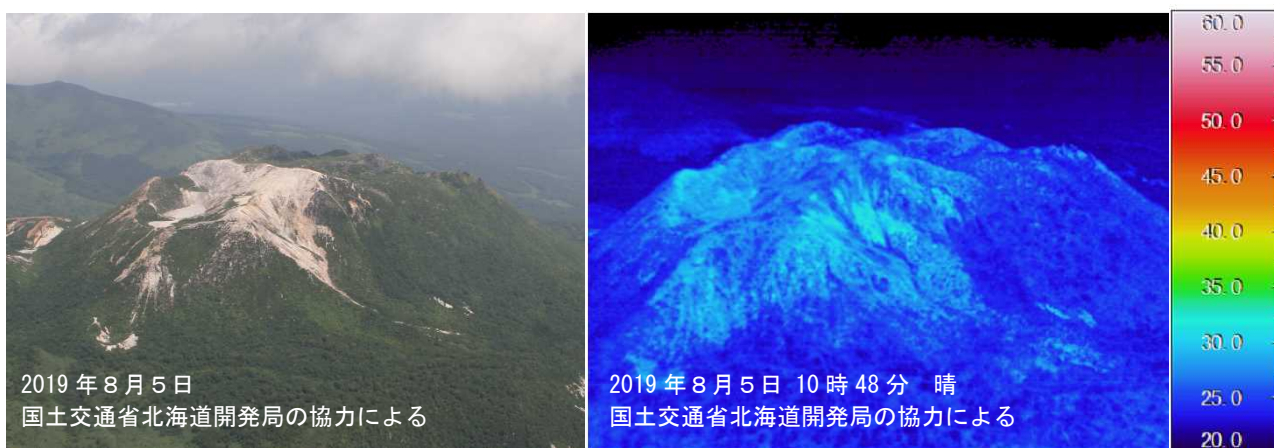


図3 ニセコ 赤外熱映像装置によるイワオヌプリ山頂部の地表面温度分布  
南西側上空（図1の②）から撮影

・これまでと同様に、イワオヌプリ山頂部に噴気や地熱域は認められませんでした。

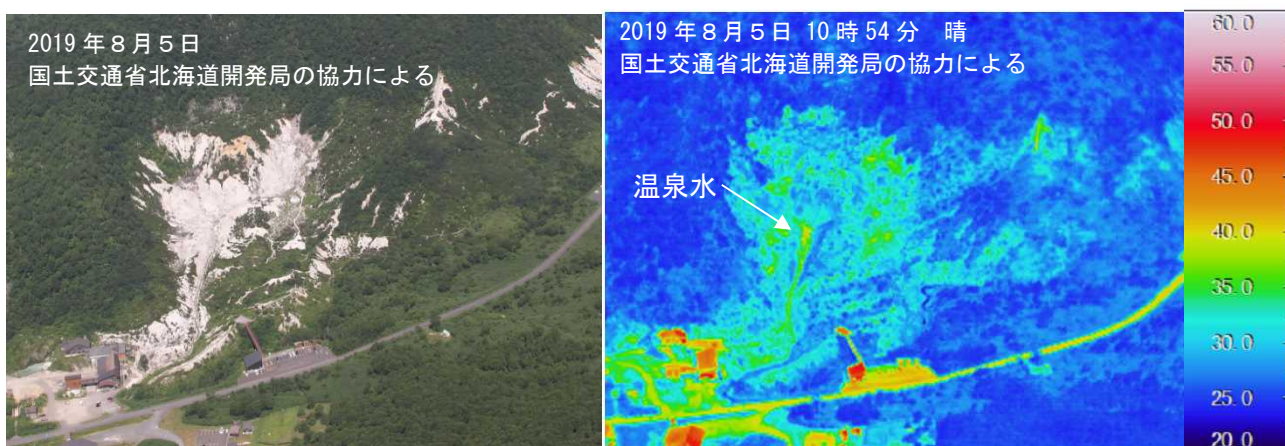


図4 ニセコ 赤外熱映像装置による五色温泉周辺の地表面温度分布  
南東側上空（図1の③）から撮影

・五色温泉周辺に噴気や地熱域は認められませんでした。