

ニセコの火山活動解説資料（平成 29 年 8 月）

札幌管区気象台
地域火山監視・警報センター

火山活動に特段の変化はなく、静穏に経過しており、噴火の兆候は認められません。
噴火予報（活火山であることに留意）の予報事項に変更はありません。

○ 活動概況

・噴気などの表面現象の状況（図 1～4）

1日に国土交通省北海道開発局の協力により上空からの観測を実施しました。イワオヌプリ（硫黄山）山頂部には噴気は認められませんでした。また、五色温泉周辺にも噴気は認められませんでした。赤外熱映像装置¹⁾による観測では、イワオヌプリ山頂部にはこれまでと同様に地熱域は認められませんでした。五色温泉付近では、これまでと同様に温泉水によると思われる熱域が認められました。

- 1) 赤外熱映像装置は、物体が放射する赤外線を感知して温度や温度分布を測定する計器です。熱源から離れた場所から測定できる利点がありますが、測定距離や大気等の影響で実際の熱源の温度よりも低く測定される場合があります。

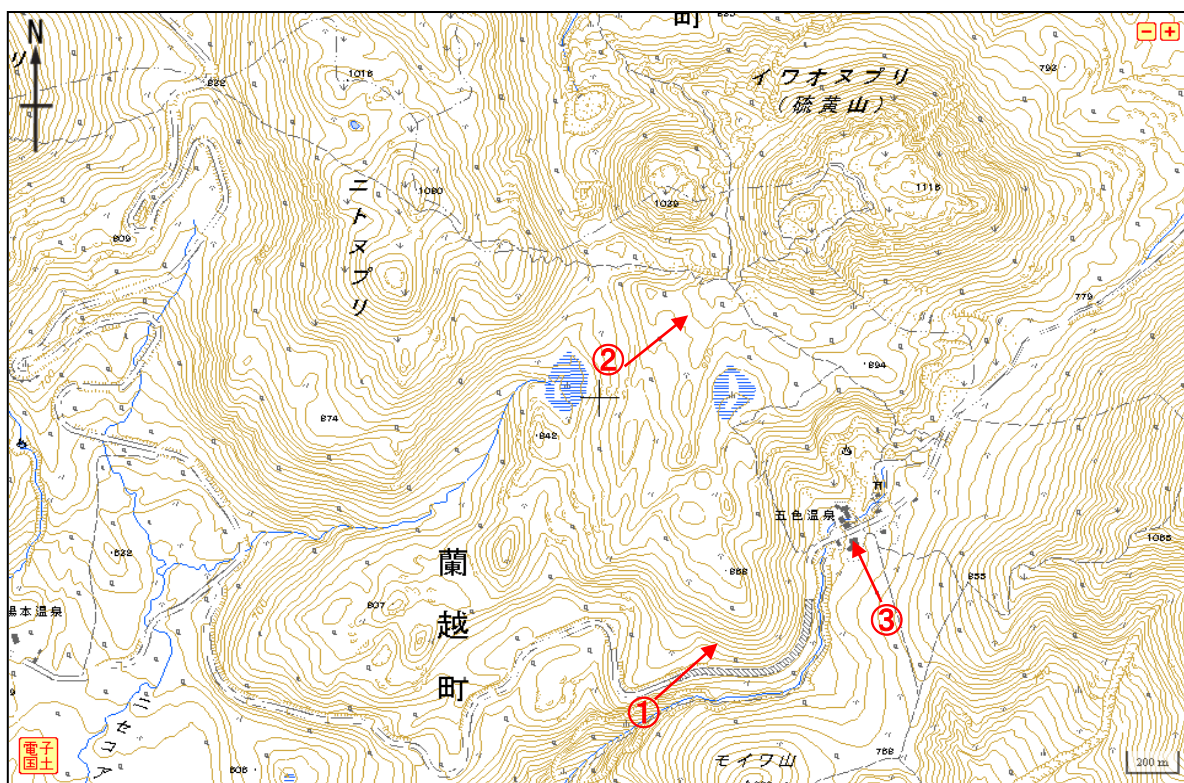


図 1 ニセコ 周辺図と赤外熱映像及び写真の撮影方向（矢印）

この火山活動解説資料は札幌管区気象台のホームページ(<http://www.jma-net.go.jp/sapporo/>)や気象庁のホームページ(<http://www.data.jma.go.jp/svd/vois/data/tokyo/volcano.html>)でも閲覧することができます。

資料中の地図の作成に当たっては、国土地理院長の承認を得て、同院発行の『電子地形図（タイル）』を複製しています（承認番号 平 26 情複、第 658 号）。



図2 ニセコ イワオヌプリと
五色温泉周辺の状況
南西側上空（図1の①）
から撮影

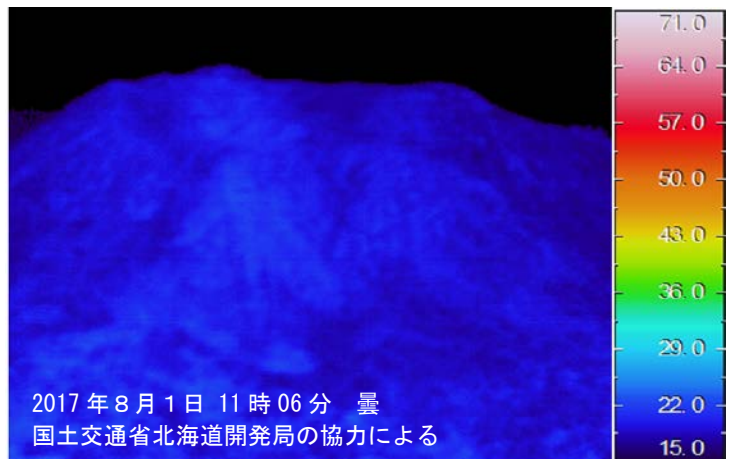


図3 ニセコ 赤外熱映像装置によるイワオヌプリ山頂部の地表面温度分布
南西側上空（図1の②）から撮影

- ・これまでと同様に、イワオヌプリ山頂部に噴気や地熱域は認められませんでした（山頂部で白く見えているものは薄い雲です）

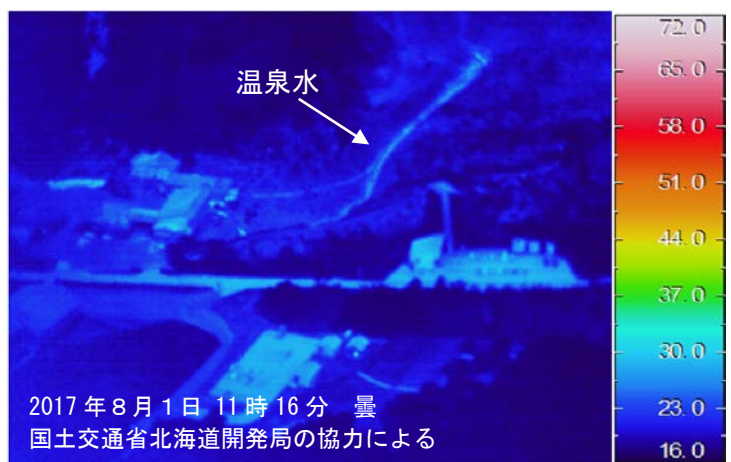


図4 ニセコ 赤外熱映像装置による五色温泉周辺の地表面温度分布
南側上空（図1の③）から撮影

- ・これまでと同様に、五色温泉周辺に噴気や地熱域は認められませんでした