

## 恵山の火山活動解説資料（平成 20 年 1 月）

札幌管区気象台  
火山監視・情報センター

火山活動に特段の変化はなく、火口周辺に影響を及ぼす噴火の兆候は見られません。  
平成 19 年 12 月 1 日に噴火予報（平常）を発表しました。その後、予報警報事項に変更はありません。

### ○ 活動概況

- ・ 火口や噴気の状況（図 1～2）  
23 日に第一管区海上保安本部の協力を得て実施した上空からの観測では、噴煙及び火口の状況に変化はありませんでした。
- ・ 地震活動（図 3～4、表 1）  
火山性地震は一日あたり 0～4 回で、地震活動は低調に経過しました。  
火山性微動は観測されませんでした。



図 1 恵山 溶岩ドームの状況

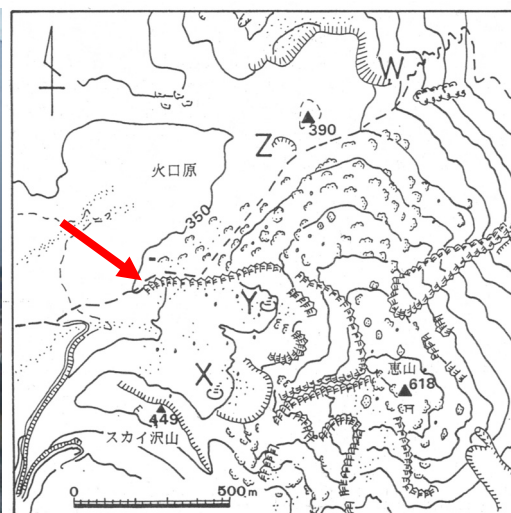


図 2 恵山 火口周辺図

この火山活動解説資料は札幌管区気象台のホームページ(<http://www.sapporo-jma.go.jp>)や気象庁のホームページ(<http://www.seisvol.kishou.go.jp/tokyo/volcano.html>)でも閲覧することができます。次回の火山活動解説資料（平成 20 年 2 月分）は平成 20 年 3 月 6 日に発表する予定です。

資料中の地図の作成に当たっては、国土地理院長の承認を得て、同院発行の『数値地図 50mメッシュ（標高）』を使用しています（承認番号 平 17 総使、第 503 号）。

表 1 恵山 地震・微動の月回数 (図 4 のドーム北)

2007～2008 年	2 月	3 月	4 月	5 月	6 月	7 月	8 月	9 月	10 月	11 月	12 月	1 月
地震回数	20	19	17	11	28	17	68	78	17	10	107	24
微動回数	0	0	0	0	0	0	0	0	0	0	0	0

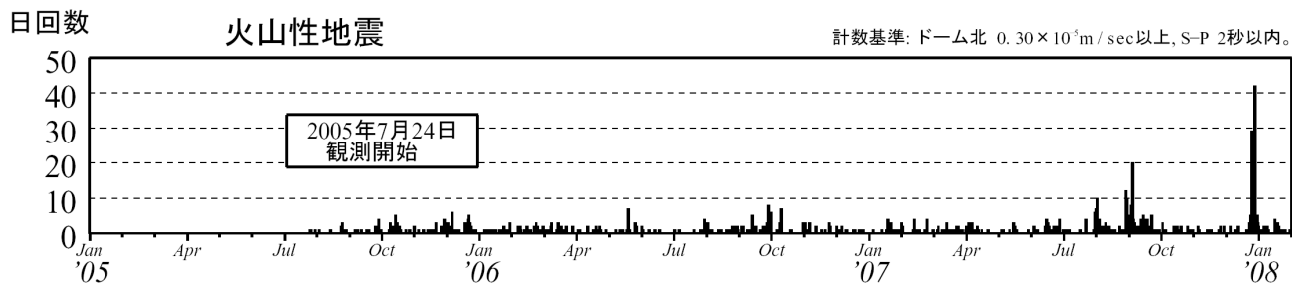


図 3 恵山 日別地震回数 (2005 年 7 月～2008 年 1 月)

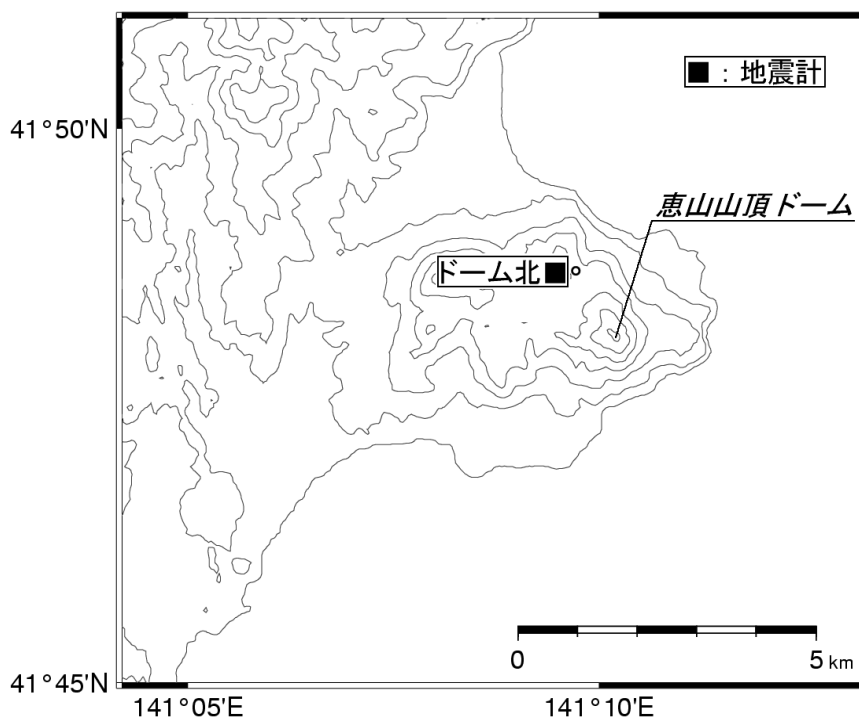


図 4 恵山 地震計配置図