

恵 山

1 概況

火山活動は静穏な状態です。

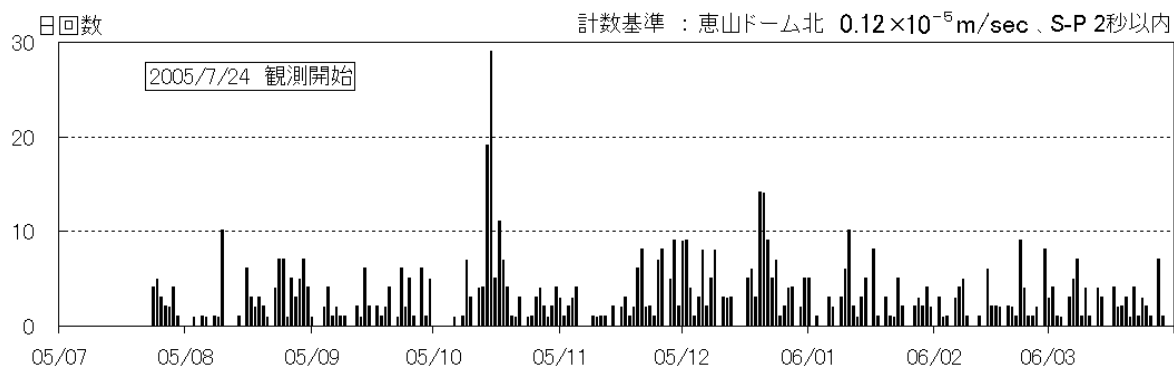
2 地震および微動の発生状況

火山性地震は 1 日あたり 10 回以下と、平常レベルで経過しました。

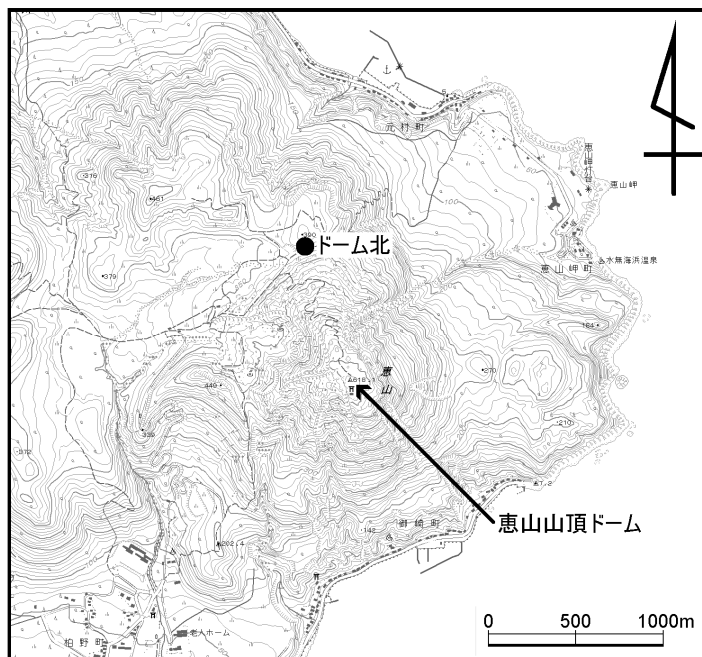
火山性微動は観測されませんでした。

地震・微動の月回数（ドーム北、2005 年 7 月 24 日観測開始）

2005～2006 年	7 月	8 月	9 月	10 月	11 月	12 月	1 月	2 月	3 月
地震回数	22	79	59	118	78	139	76	61	68
微動回数	0	0	0	0	0	0	0	0	0



日別地震回数（2005 年 7 月 24 日～2006 年 3 月 31 日）

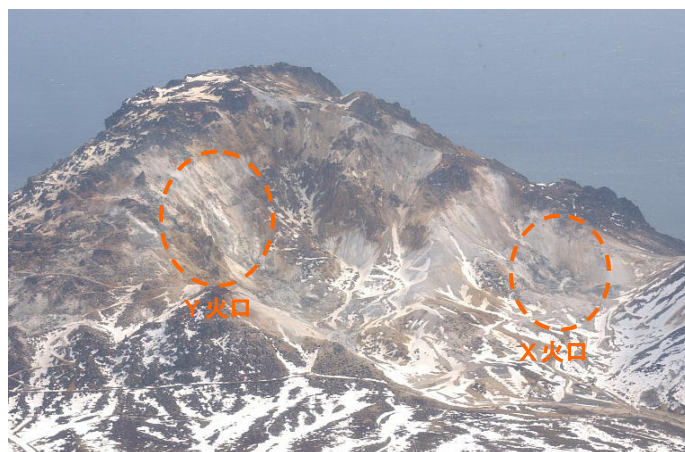
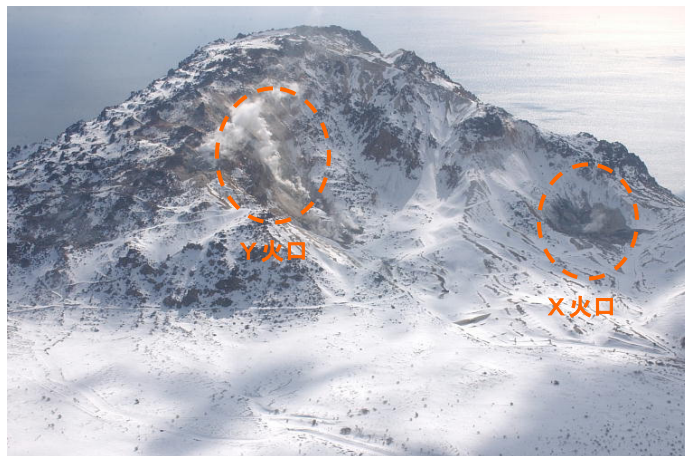


地震計設置地点（図中●）

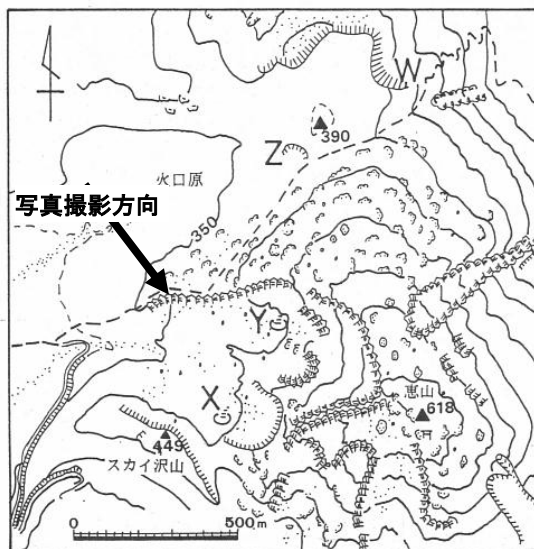
本資料中の地図は、国土地理院長の承認を得て、同院発行の『数値地図 25000（地図画像）』を複製しています。（承認番号 平 17 総複、第 650 号）

3 噴煙の状況

9 日および 22 日に行われた第一管区海上保安本部提供による上空からの観測では、X 火口では数十m、Y 火口では 100m 程度まで上昇する白色の噴煙が認められました。噴煙の状況に特段の変化はありませんでした。



北西側上空から撮影した恵山ドーム(提供:第一管区海上保安本部)
(撮影日 上:2006年3月9日 下:2006年3月22日)



恵山山頂周辺図