

平成 20 年（2008 年）の諏訪之瀬島の火山活動

福岡管区気象台
火山監視・情報センター
鹿児島地方気象台

爆発的噴火を含む小規模な噴火が時々発生するなど、従来から続いている噴火活動が継続しました。

2008 年の活動概況

・噴火活動の状況(図 2)

爆発的噴火¹⁾を含む噴火が時々発生するなど、噴火活動は活発な状態が続きました。2008 年の噴火日数は 256 日(昨年 85 日)、爆発的噴火は 9 月から 11 月にかけてひと月あたり 50 回前後と増加しました(年回数は 194 回(昨年 70 回))。

噴火に伴う噴煙の最高高度²⁾は 2,000m(9 月及び 10 月)でした。

十島村役場諏訪之瀬島出張所によると、年間を通して火山灰を含んだ噴煙が時々確認され、島内の集落(御岳の南南西約 4 km)でも時々降灰が認められました。

・地震・微動活動の状況(図 2、図 3)

火山性地震は 8 月以降、やや多い状況で推移し、火山性連続微動をほぼ毎月観測するなど地震活動はやや活発に経過しました。

A 型地震は 156 回(昨年 159 回)で、日別回数の最多は 9 月 16 日の 22 回でした。B 型地震は 2,415 回(昨年 2,905 回)で日別回数の最多は 11 月 25 日の 64 回でした。

火山性微動は時々発生し、そのほとんどが継続時間 1 時間を超える火山性連続微動でした。

・火口や噴気の状況(図 4、図 5)

10 月 17~23 日に実施した現地調査及び 10 月 21 日、11 月 13 日、12 月 16 日(鹿児島県、第十管区海上保安本部、海上自衛隊鹿屋航空分遣隊の協力による)に行った上空からの観測では、御岳火口周辺の状況等に特段の変化はありませんでしたが、火口内に溶岩頭⁴⁾を視認しました。

- 1) 諏訪之瀬島では、爆発地震を伴い、島内の空振計で一定基準以上の空振を観測した場合に爆発的噴火としています。
- 2) 2003 年 3 月 28 日以降、噴煙の最高高度は監視カメラによる観測値と十島村役場諏訪之瀬島出張所の報告値のうち高い値を用いています。
- 3) 赤外熱映像装置は、物体が放射する赤外線を感知して温度分布を測定する測器であり、熱源から離れた場所を測定することが出来る利点があるが、測定距離や大気等の影響で実際の熱源の温度よりも低く測定される場合があります。
- 4) 溶岩が火口底に現れたもので、過去に活動が活発だった時にも観測されています。

地図の作成に当っては、国土地理院の承認を得て、同院発行の『数値地図 50mメッシュ(標高)』を使用しています(承認番号：平 20 業使、第 385 号)。

この資料は、気象庁ホームページ(<http://www.seisvol.kishou.go.jp/tokyo/volcano.html>)、福岡管区気象台ホームページ(<http://www.fukuoka-jma.go.jp/>)でも閲覧することができます。

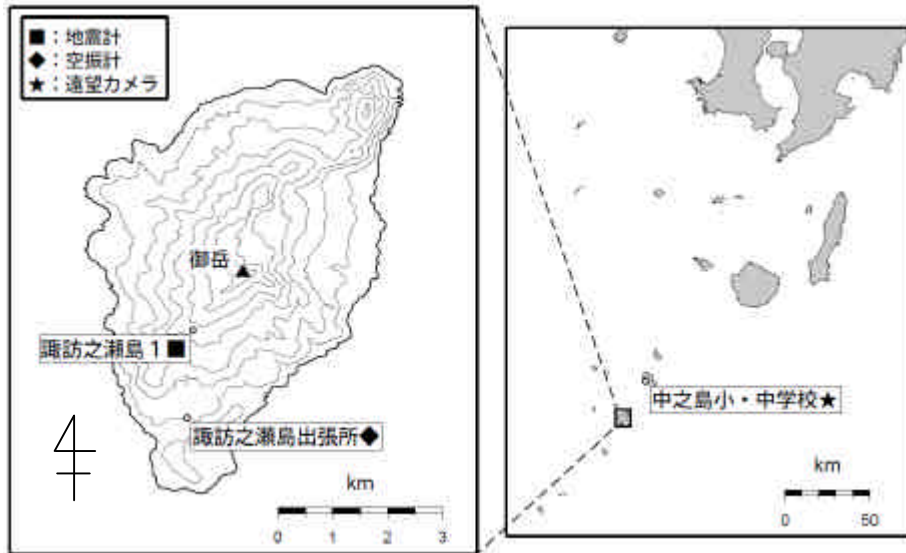
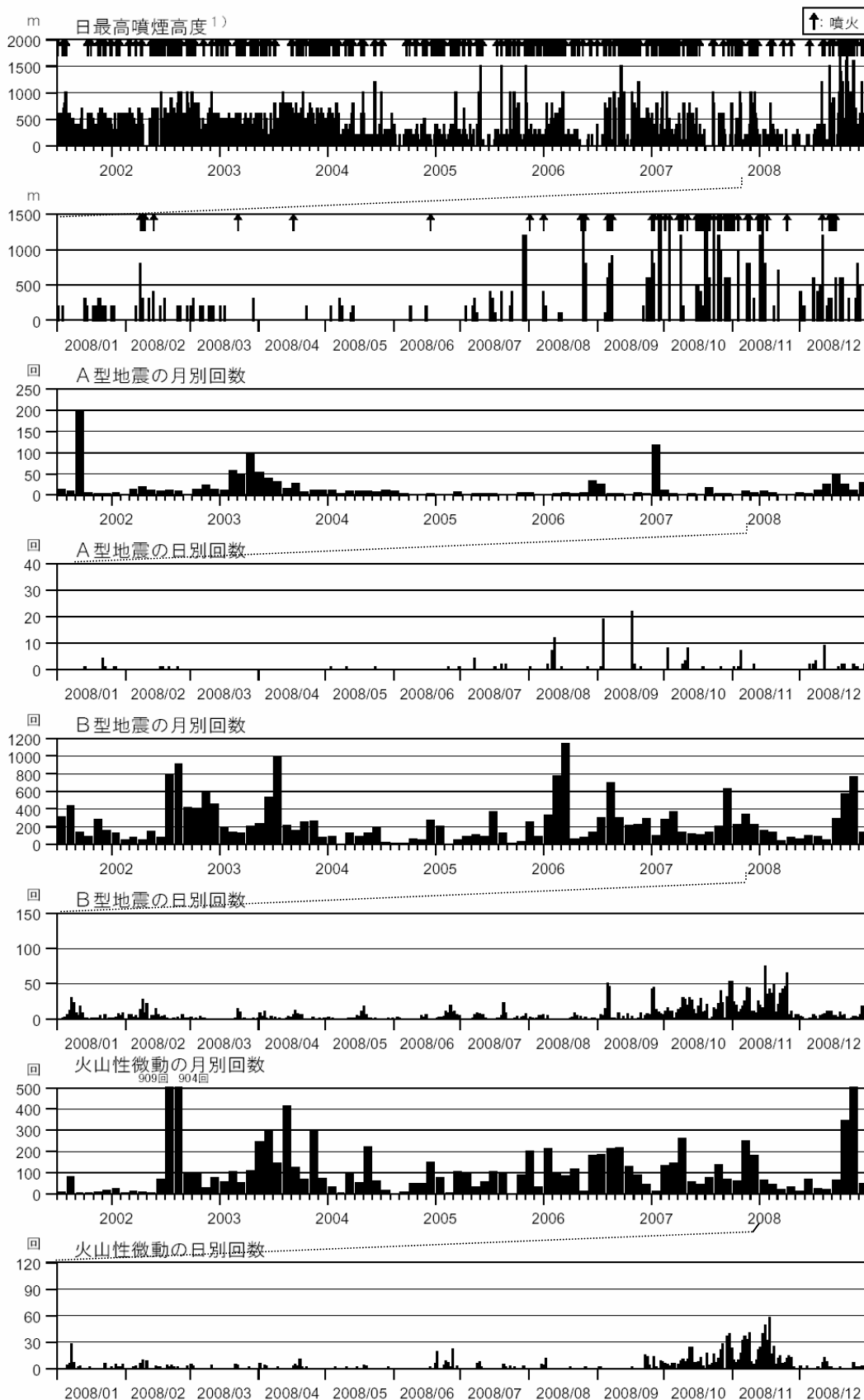


図 1 諏訪之瀬島 観測点位置図

表 1 諏訪之瀬島 気象庁の常時観測点一覧

観測点	観測項目	緯度	経度	標高	設置高	観測開始日	備考
諏訪之瀬島 1	地震計	29° 37.7	129° 42.3	450m	0m	2001/7/6	基準観測点
諏訪之瀬島 出張所	空振計	29° 36.9	129° 42.2	100m	1m	2001/7/6	
中之島小・中学校	遠望カメラ	29° 50.0	129° 51.3	22m	8m	2003/3/28	中之島小・中学校



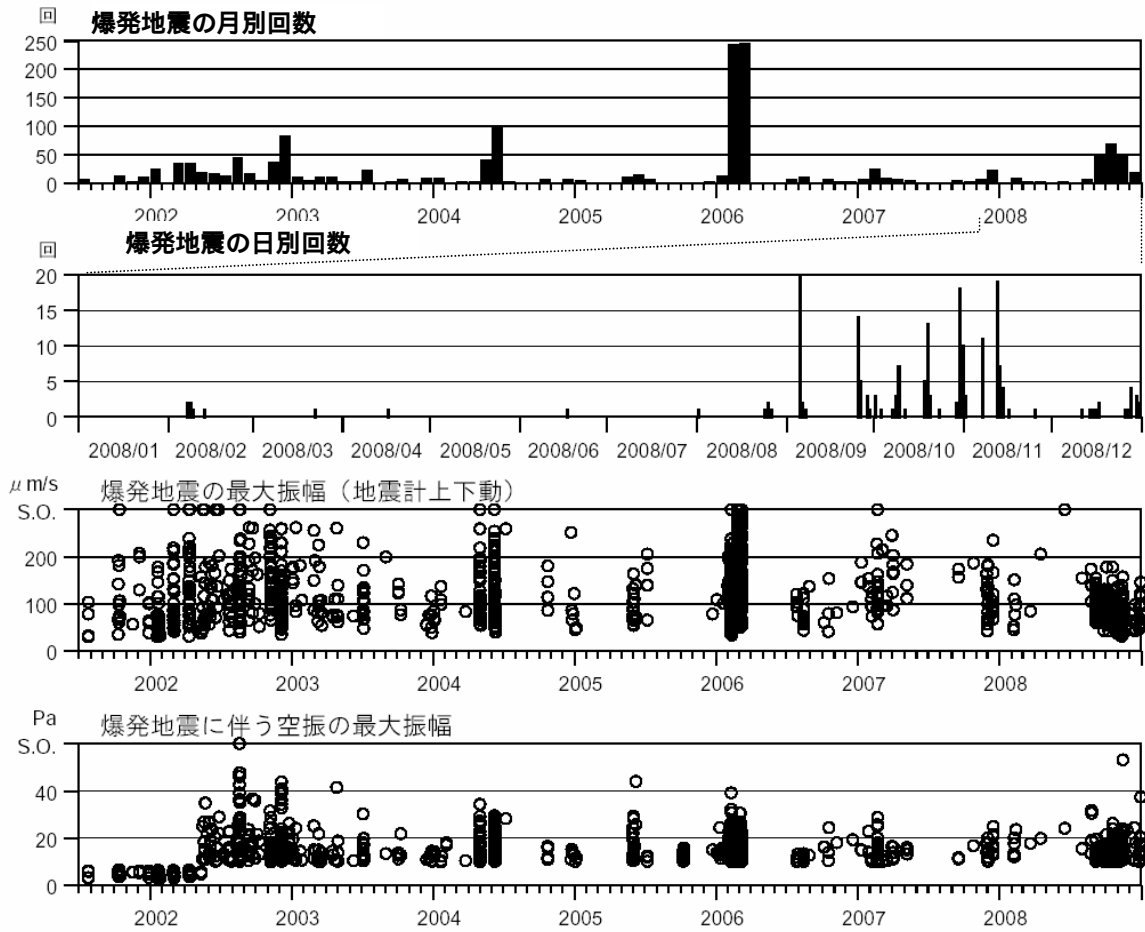


図 2 諏訪之瀬島 火山活動経過図(2001年7月1日～2008年12月31日)

- 2008年の噴火日数は256日でした。
- 2008年の噴煙の最高高度¹⁾は2,000m(9月及び10月)でした。
- 2008年の火山性地震(A型)の年回数は156回、火山性地震(B型)の年回数は2,415回でした。
- 2008年の爆発的噴火は2～4月と6月及び、8～12月に発生し、年回数は194回でした。

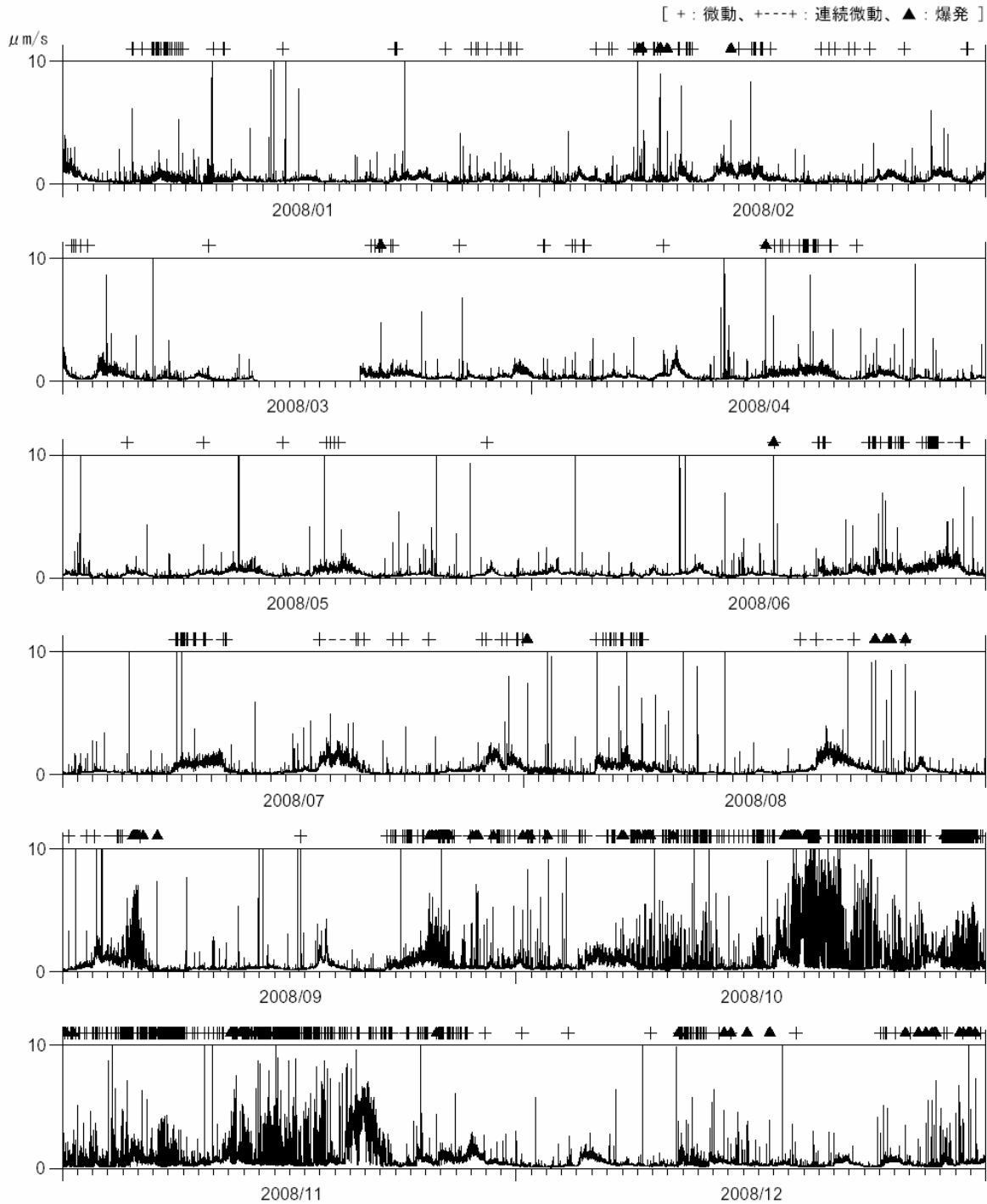


図3 諏訪之瀬島 1分間平均振幅の時間変化 ((SWA1 上下成分)(2008年1月1日~12月31日))

- ・1時間以上継続する火山性微動は、ほぼ毎月発生しました。
- ・継続時間の短い火山性微動の年回数は1,263回でした。



図 4 諏訪之瀬島 可視画像（12月16日 海上自衛隊鹿屋航空分遣隊の協力による）
 写真左：火口全景(北東側から撮影) 写真右：溶岩頭付近を補正したもの
 御岳火口周辺の状況等に特段の変化はありませんでしたが、火口内に溶岩頭³⁾を視認しました。

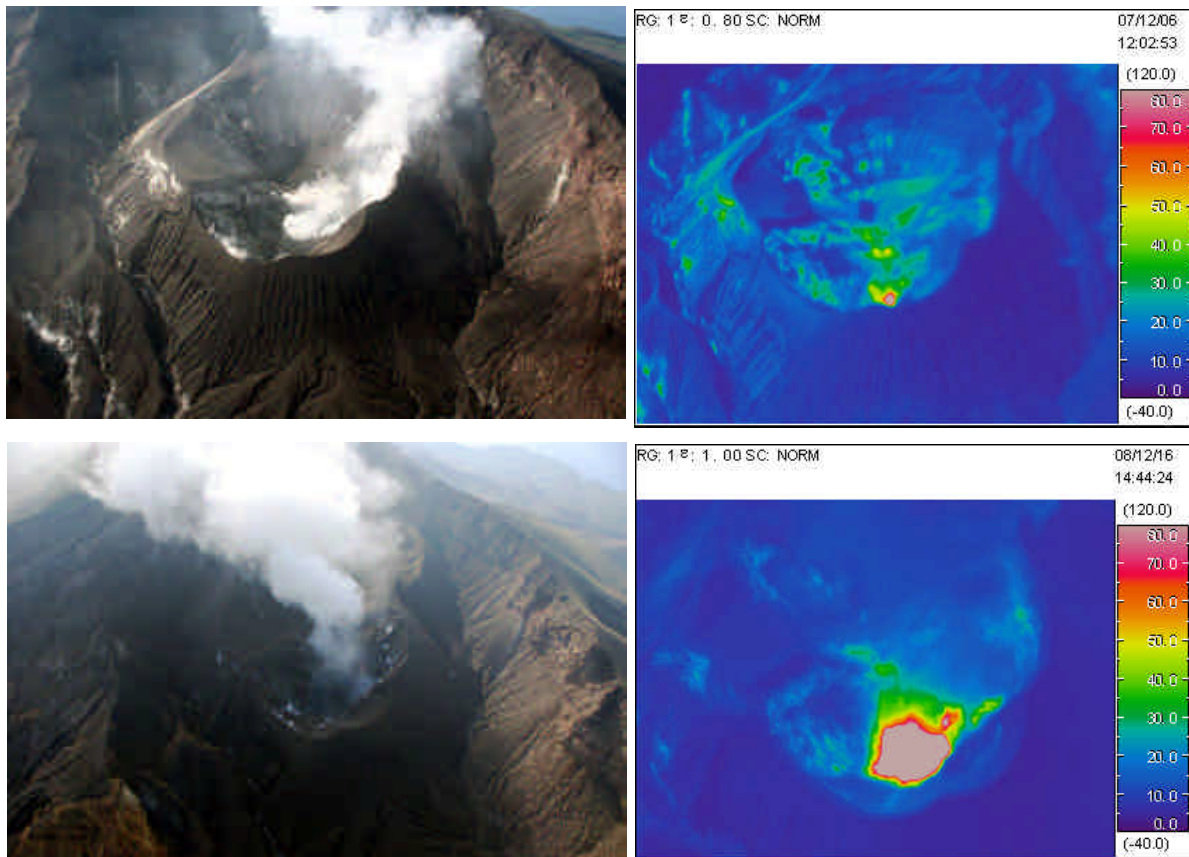
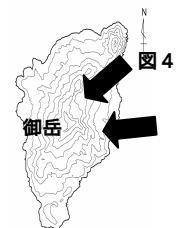


図 5 諏訪之瀬島 可視画像及び熱映像（海上自衛隊鹿屋航空分遣隊の協力による）

写真上 2007年12月6日 写真下 2008年12月16日
 火口底全体に熱異常域が認められました。

撮影方向



諏訪之瀬島

資料

表 2 諏訪之瀬島 火山性地震（A型）の日別回数表

	1月	2月	3月	4月	5月	6月	7月	8月	9月	10月	11月	12月
1日	0	0	0	0	0	0	0	1	0	0	1	0
2日	0	0	0	0	0	0	0	0	1	8	0	0
3日	0	0	0	0	1	0	0	0	19	0	1	0
4日	0	0	0	0	0	0	0	0	0	0	7	0
5日	0	0	0	0	0	0	0	0	0	0	0	2
6日	0	0	0	0	0	0	0	0	0	0	0	0
7日	0	0	0	0	0	0	4	0	0	0	0	2
8日	0	0	0	0	0	0	0	0	0	0	0	3
9日	0	0	0	0	0	0	0	2	0	2	0	0
10日	0	0	0	0	1	0	0	0	0	3	2	0
11日	0	0	0	0	0	0	0	7	0	8	0	0
12日	0	0	0	0	0	0	0	12	0	0	0	9
13日	1	0	0	0	0	0	0	0	0	0	0	0
14日	0	0	0	0	0	0	0	0	0	0	0	0
15日	0	0	0	0	0	0	0	1	0	0	0	0
16日	0	1	0	0	0	0	1	0	22	0	0	0
17日	0	1	0	0	0	0	0	0	2	0	0	0
18日	0	0	0	0	0	0	0	0	0	1	0	1
19日	0	0	0	0	0	0	2	0	0	0	0	0
20日	0	1	0	0	0	0	0	0	1	0	0	2
21日	4	0	0	0	0	0	2	0	0	0	0	2
22日	1	0	0	0	0	0	0	0	0	0	0	0
23日	0	0	0	0	1	0	0	0	0	0	0	0
24日	0	1	0	0	0	0	0	0	0	0	0	0
25日	0	0	0	0	0	1	0	0	0	0	0	2
26日	1	0	0	0	0	0	0	0	0	1	0	1
27日	1	0	0	0	0	0	0	1	0	0	0	1
28日	0	0	0	0	0	0	0	0	0	0	0	0
29日	0	0	0	0	0	0	0	0	0	0	0	0
30日	0		0	0	0	1	0	0	0	0	0	2
31日	0		0		0		0	0		0		0
月合計	8	4	0	0	3	2	9	24	45	23	11	27
年合計	156											

表 3 諏訪之瀬島 火山性地震 (B 型) の日別回数表

	1月	2月	3月	4月	5月	6月	7月	8月	9月	10月	11月	12月
1日	0	0	2	8	1	0	0	2	0	11	24	3
2日	0	6	0	3	2	2	0	1	6	15	19	2
3日	1	6	1	10	0	1	0	0	4	10	9	0
4日	2	2	0	1	1	0	0	1	14	11	13	0
5日	5	4	3	0	0	0	0	4	51	1	17	1
6日	12	1	1	3	0	0	1	4	46	8	25	1
7日	30	13	1	0	0	0	6	6	1	13	44	5
8日	22	27	0	2	0	0	8	0	1	15	43	3
9日	8	8	0	0	0	0	7	4	0	29	11	0
10日	4	21	0	1	0	0	5	0	8	27	11	4
11日	17	0	0	0	1	0	5	0	0	19	8	6
12日	8	4	0	0	1	0	1	0	3	30	25	7
13日	1	4	0	1	1	4	0	0	0	26	19	11
14日	1	14	0	3	1	2	0	0	7	13	15	11
15日	0	6	0	2	4	6	0	0	0	7	75	10
16日	1	2	0	5	3	0	0	0	3	17	34	4
17日	1	3	0	12	10	0	1	0	0	28	42	4
18日	1	4	0	7	17	0	1	0	0	9	36	2
19日	1	1	0	5	5	0	4	1	1	10	48	9
20日	4	0	0	6	1	1	23	2	8	20	9	4
21日	0	0	1	0	1	2	8	8	0	0	20	5
22日	6	1	14	0	0	2	0	4	4	2	36	0
23日	0	0	9	0	1	3	0	0	7	15	41	0
24日	1	2	0	0	0	10	0	3	5	13	45	1
25日	1	0	1	2	0	8	1	0	41	21	64	3
26日	1	5	0	0	0	19	3	2	44	39	5	3
27日	2	1	0	0	0	9	0	0	13	23	11	2
28日	7	1	0	1	0	10	2	0	9	1	1	6
29日	4	1	1	0	1	6	3	1	7	31	5	18
30日	8		0	1	0	4	7	1	5	53	5	0
31日	0		1		1		0	0		53		7
月合計	149	137	35	73	52	89	86	44	288	570	760	132
年合計	2415											

表 4 諏訪之瀬島 火山性微動の日別回数表

	1月	2月	3月	4月	5月	6月	7月	8月	9月	10月	11月	12月
1日	0	0	4	5	0	0	0	0	1	5	9	2
2日	0	0	2	0	0	0	0	0	1	4	6	0
3日	0	0	0	3	0	0	0	0	0	2	9	0
4日	0	1	0	2	0	0	0	0	0	5	17	2
5日	3	2	0	0	1	0	0	0	0	5	31	0
6日	5	0	0	0	0	0	0	4	0	0	36	0
7日	27	5	0	0	0	0	0	3	0	4	32	0
8日	6	9	0	0	0	0	5	11	0	8	40	0
9日	0	0	0	1	0	0	7	0	0	10	7	1
10日	1	8	3	0	1	0	1	0	0	7	4	0
11日	2	0	0	0	0	0	0	0	0	10	9	6
12日	0	0	0	0	0	0	0	0	0	24	21	12
13日	0	0	0	0	0	0	0	0	0	24	24	7
14日	0	2	0	0	0	0	0	0	0	6	39	1
15日	1	1	0	0	1	0	0	0	0	6	49	1
16日	0	1	0	2	0	0	0	0	1	7	31	0
17日	0	0	0	4	0	1	0	0	0	12	57	0
18日	0	0	0	2	3	0	0	0	0	2	16	0
19日	0	3	0	10	2	5	0	1	0	0	25	1
20日	0	1	0	1	0	19	4	0	0	17	4	0
21日	0	3	4	0	0	0	1	0	0	3	11	0
22日	5	1	3	1	0	0	0	0	15	5	14	0
23日	0	0	0	0	0	3	2	0	13	16	5	0
24日	0	1	0	0	0	8	0	0	3	6	6	0
25日	1	0	0	0	0	6	1	0	0	11	11	6
26日	0	0	0	0	0	1	0	1	13	21	14	1
27日	4	0	1	0	0	22	0	0	1	27	12	1
28日	1	2	0	0	0	0	0	0	0	0	1	1
29日	1	0	0	0	1	2	2	0	8	36	0	2
30日	4		0	0	0	0	0	0	7	39	0	1
31日	0		0		0		0	0		23		2
月合計	61	40	17	31	9	67	23	20	63	345	540	47
年合計	1263											

表 5 諏訪之瀬島 爆発的噴火の日別回数表

	1月	2月	3月	4月	5月	6月	7月	8月	9月	10月	11月	12月
1日	0	0	0	0	0	0	0	1	0	3	3	0
2日	0	0	0	0	0	0	0	0	0	0	0	0
3日	0	0	0	0	0	0	0	0	0	1	0	0
4日	0	0	0	0	0	0	0	0	0	0	0	0
5日	0	0	0	0	0	0	0	0	23	0	0	0
6日	0	0	0	0	0	0	0	0	2	0	0	0
7日	0	1	0	0	0	0	0	0	1	1	11	0
8日	0	2	0	0	0	0	0	0	0	3	0	0
9日	0	1	0	0	0	0	0	0	0	7	0	0
10日	0	0	0	0	0	0	0	0	0	0	0	0
11日	0	0	0	0	0	0	0	0	0	1	0	1
12日	0	0	0	0	0	0	0	0	0	0	19	0
13日	0	1	0	0	0	0	0	0	0	0	7	0
14日	0	0	0	0	0	0	0	0	0	0	4	1
15日	0	0	0	0	0	0	0	0	0	0	0	1
16日	0	0	0	1	0	0	0	0	0	0	1	1
17日	0	0	0	0	0	1	0	0	0	0	0	2
18日	0	0	0	0	0	0	0	0	0	5	0	0
19日	0	0	0	0	0	0	0	0	0	13	0	0
20日	0	0	0	0	0	0	0	0	0	3	0	0
21日	0	0	0	0	0	0	0	0	0	0	0	0
22日	0	0	1	0	0	0	0	0	0	0	0	0
23日	0	0	0	0	0	0	0	0	0	1	0	0
24日	0	0	0	0	0	0	0	1	0	0	0	0
25日	0	0	0	0	0	0	0	2	14	0	1	0
26日	0	0	0	0	0	0	0	1	5	0	0	1
27日	0	0	0	0	0	0	0	0	0	0	0	1
28日	0	0	0	0	0	0	0	0	3	0	0	4
29日	0	0	0	0	0	0	0	0	1	2	0	0
30日	0	/	0	0	0	0	0	0	0	18	0	3
31日	0	/	0	/	0	/	0	0	/	10	/	2
月合計	0	6	1	1	0	1	0	5	49	68	46	17
年合計	194											

表 6 諏訪之瀬島 日最高噴煙高度表(単位：m)

	1月	2月	3月	4月	5月	6月	7月	8月	9月	10月	11月	12月
1日	200	x	200	x	x	x	-	x	x	x	x	400
2日	x	x	300	x	x	x	-	x	x	-	x	200
3日	200	x	x	x	200	x	200	x	x	1400	1000	200
4日	x	x	x	-	-	x	-	x	100	-	x	-
5日	x	200	200	x	x	x	-	x	600	x	x	x
6日	x	x	200	x	x	x	200	x	800	-	x	
7日	x	800	x	x	300	x	300	400	900	x	800	600
8日	x	300	x	-	200	x	100	200	x	1200	800	x
9日	x	x	200	x	x	x	x	x	x	200	-	400
10日	x	x	200	x	x	x	x	x	x	x	300	500
11日	x	300	200	x	x	x	x	x	x	x	x	1200
12日	x	x	x	x	100	x	x	x	-	x	x	x
13日	300	400	x	x	200	x	x	x	x	x	1200	200
14日	200	x	200	x	x	x	400	100	x	-	1600	300
15日	x	x	x	x	-	200	300	100	x	500	800	300
16日	x	200	200	x	x	x	100	x	x	500	x	x
17日	200	x	-	x	x	x	x	x	x	400	x	600
18日	200	300	x	x	-	x	x	x	x	200	x	x
19日	300	x	x	x	x	-	400	x	x	1600	200	600
20日	300	x	x	x	x	x	x	x	x	1500	x	600
21日	200	x	-	-	x	x	x	x	200	600	700	-
22日	200	x	-	200	-	x	x	x	x	x	x	x
23日	x	x	x	x	x	x	200	x	600	2000	x	300
24日	x	200	x	x	x	x	400	x	600	x	x	x
25日	200	200	x	x	x	x	x	1500	1000	1200	x	x
26日	200	x	x	x	x	x	x	800	800	1000	x	300
27日	x	x	x	x	x	x	x	x	x	x	x	800
28日	x	200	x	x	x	x	x	x	1800	600	x	500
29日	x	x	300	x	x	x	x	x	2000	600	-	x
30日	x		x	x	x	x	x	x	x	600	x	x
31日	x		x		x		x	x		x		x
月最高高度	300	800	300	200	300	500	1200	1500	2000	2000	1600	1200

・噴煙高度は、遠望監視カメラによる観測値及び、十島村役場諏訪之瀬島出張所からの報告値。

・噴煙の高さが雲等により不明または確認されない場合を「x」、現象が無いときは「-」と表示しています。