

## 諏訪之瀬島(平成18年(2006年)年報)

### 火山活動評価：活発な状況(レベル3)

火山活動度レベルは3(小規模な噴火が発生かその可能性)で経過しました。平成17年2月1日の導入以降、レベル3が継続しています。

### 平成18年の活動概況

#### ・噴火活動の状況(図2)

爆発的噴火や噴火が時々発生するなど、噴火活動は活発な状態が続きました。2006年の噴火日数は117日間あり、爆発的噴火は、1～3月、7～8月、10～12月に発生し、このうち2、3月は多発しました。年間発生回数は519回(昨年46回)で、日別発生回数の最多は3月3日の144回でした。

噴火に伴う噴煙の最高高度<sup>1)</sup>は1,500m(9月)でした。

十島村役場諏訪之瀬島出張所によると、年を通して時々火山灰を含んだ噴煙を確認し、集落(御岳の南南西約4km)に26日間の降灰がありました。

#### ・地震・微動活動の状況(図2、図3)

火山性地震の発生はやや多い状況で推移し、火山性連続微動を時々観測するなど活動は一時的に活発となりました。

A型地震の発生は69回(昨年16回)で、日別発生回数の最多は6月26日の22回でした。B型地震は4,505回(昨年1,384回)で日別発生回数の最多は3月5日の352回でした。

1時間以上継続する火山性微動は、5月を除いて毎月発生し、継続時間の長いものは70時間程度継続しました。

#### ・火口や噴気の状況(図4)

11月21日に行った火口現地観測や、12月1日に実施した海上自衛隊鹿屋航空基地救難飛行隊の協力による上空からの観測では、火口付近の状況及び赤外熱映像装置<sup>2)</sup>による表面温度分布に特段の変化はありませんでした。

1)2003年3月28日以降、噴煙の最高高度は監視カメラによる観測値と十島村役場諏訪之瀬島出張所の報告値のうち高い値を用いています。

2)赤外熱映像装置は、物体が放射する赤外線を感知して温度分布を測定する測器であり、熱源から離れた場所を測定することが出来る利点があるが、測定距離や大気等の影響で実際の熱源の温度よりも低く測定される場合があります。

平成17年の主な火山活動、その他関連する事項等

時期	火山活動及び業務概要	火山情報発表状況
1～4月	<p>[火山活動] 2月7～9日、23日、3月3～7日に爆発的噴火が多発するなど火山活動は活発でした。 十島村役場諏訪之瀬島出張所によると、時々集落で降灰が確認されました。</p> <p>[その他] 3月3日 海上自衛隊の協力による上空からの観測を実施しました。</p>	<p>2月 7日 観測情報1号 10日 観測情報2号 23日 観測情報3号 27日 観測情報4号 3月 3日 観測情報5号 10日 観測情報6号</p>
5～8月	<p>[火山活動] 7月26日～8月28日にかけて爆発的噴火が15回発生するなど火山活動は活発でした。 十島村役場諏訪之瀬島出張所によると、7月28日～8月1日と12～15日に集落(御岳の南南西約4km)に降灰が確認されました。</p>	
9～12月	<p>[火山活動] 10月6日、10月16～18日に爆発的噴火が4回発生するなど火山活動は活発でした。 十島村役場諏訪之瀬島出張所によると、10月2、7、11日と11月17日、12月19日に集落(御岳の南南西約4km)に降灰が確認されました。また、11月16日には鳴動が聞こえました。</p> <p>[その他] 11月21日 火口現地調査観測を実施しました。 12月1日 海上自衛隊の協力による上空からの観測を実施しました。</p>	

火山情報の発表状況

火山情報名	発表日時	概要
火山観測情報第1号	2月7日11時00分	爆発的噴火が多発しています。
火山観測情報第2号	2月10日15時30分	爆発的噴火は少なくなっています。
火山観測情報第3号	2月23日13時40分	爆発的噴火が多発しています。
火山観測情報第4号	2月27日11時30分	爆発的噴火は少なくなっています。
火山観測情報第5号	3月3日10時30分	爆発的噴火が多発しています。
火山観測情報第6号	3月10日11時10分	爆発的噴火は少なくなっています。

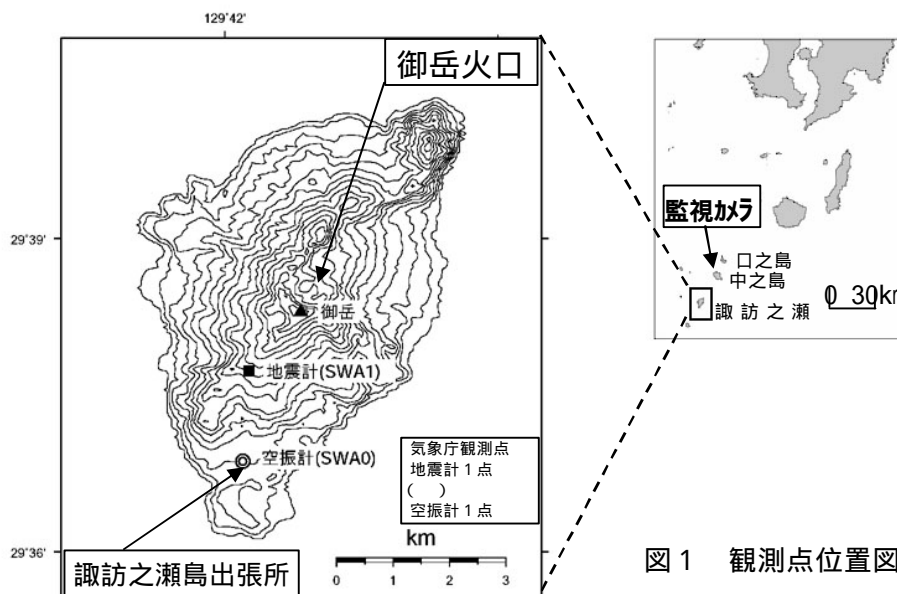


図1 観測点位置図

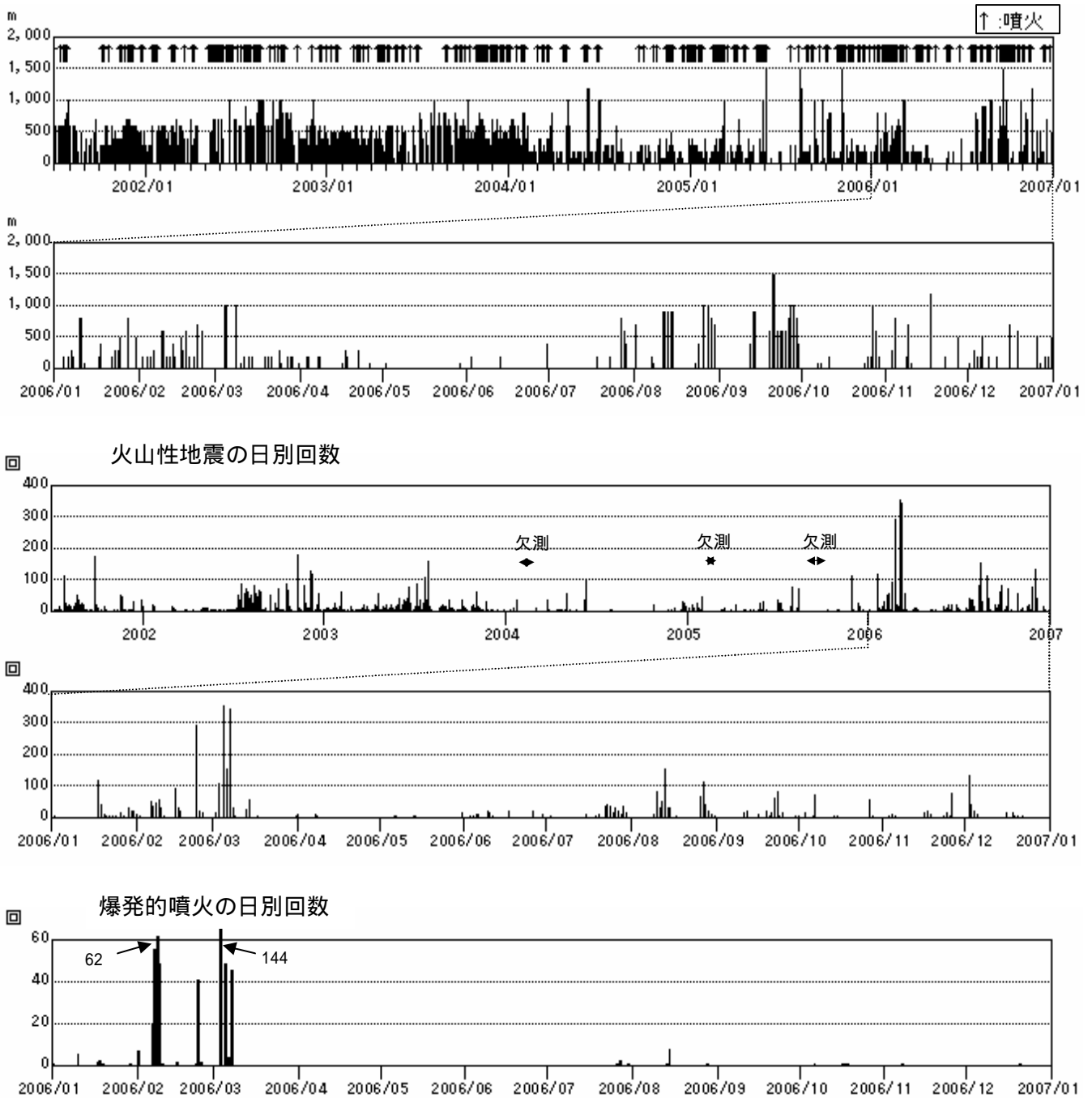


図2 火山活動経過図(2001年7月1日~2006年12月31日)

- ・2006年の噴火日数は117日間でした。
- ・2006年の噴煙の最高高度<sup>1)</sup>は1,500m(9月)でした。
- ・2006年の火山性地震の年間発生回数は4,574回でした。
- ・2006年の爆発的噴火は1~3月、7~8月、10~12月に発生し、年間発生回数は519回でした。

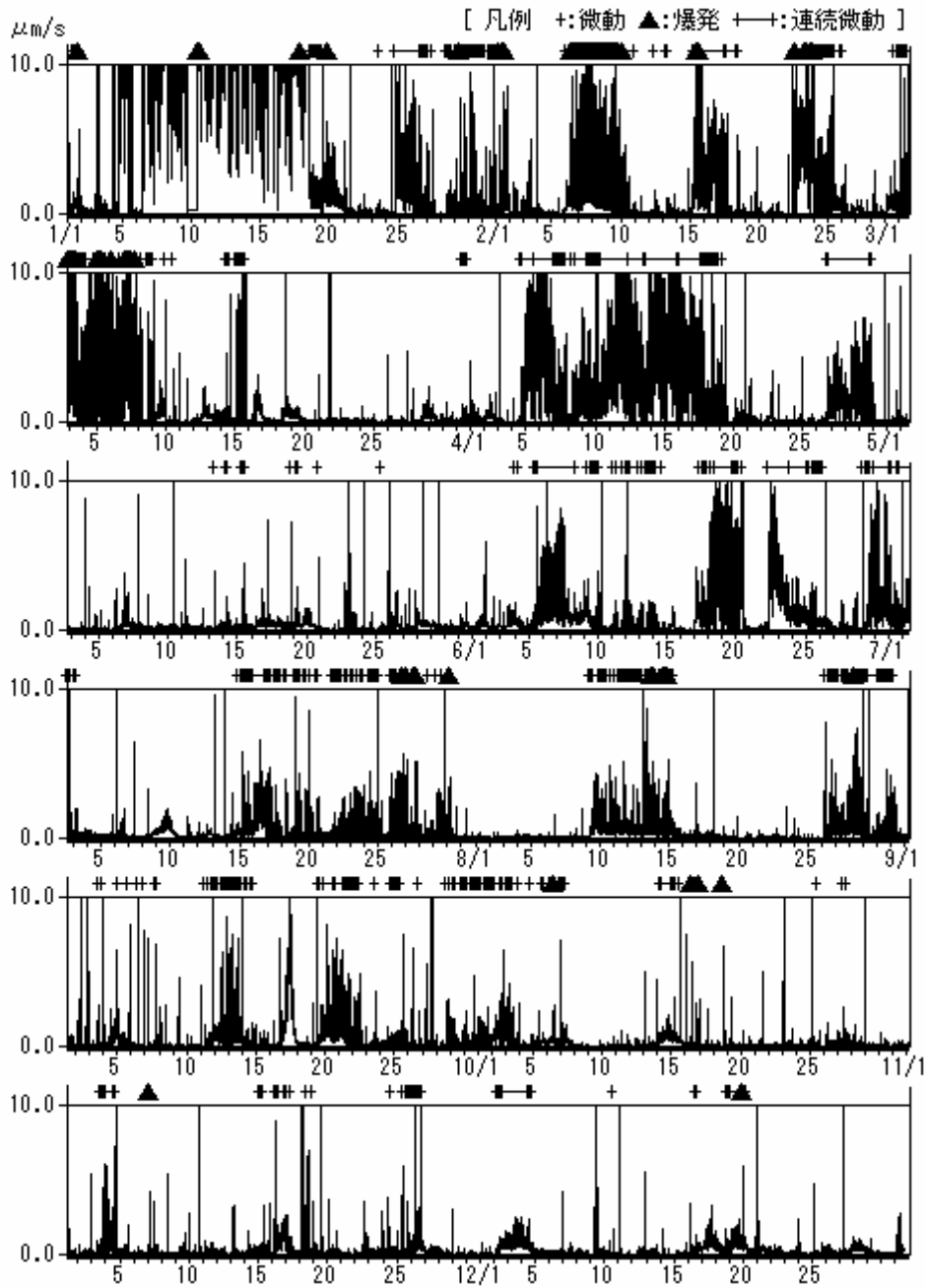
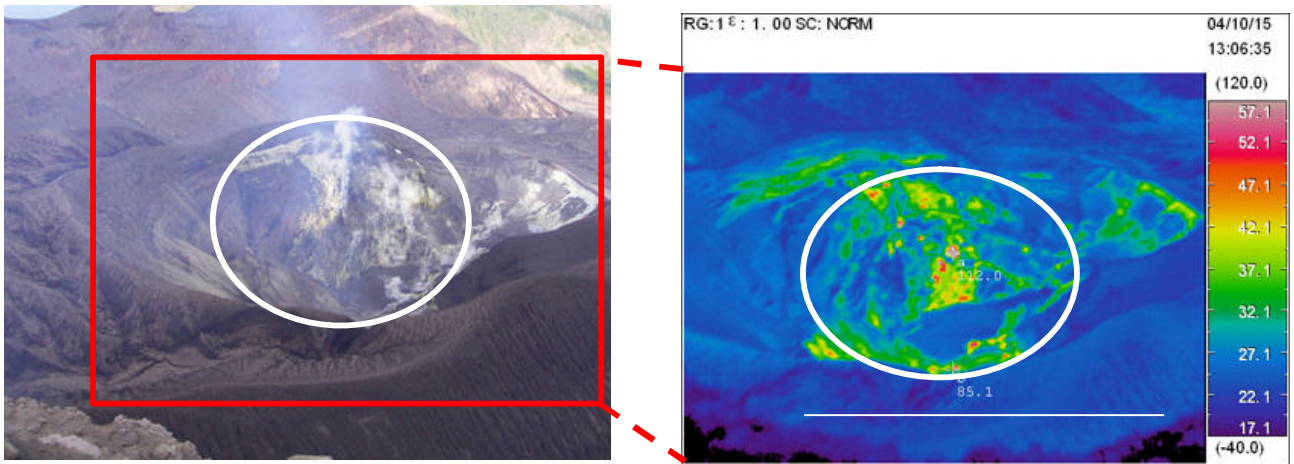
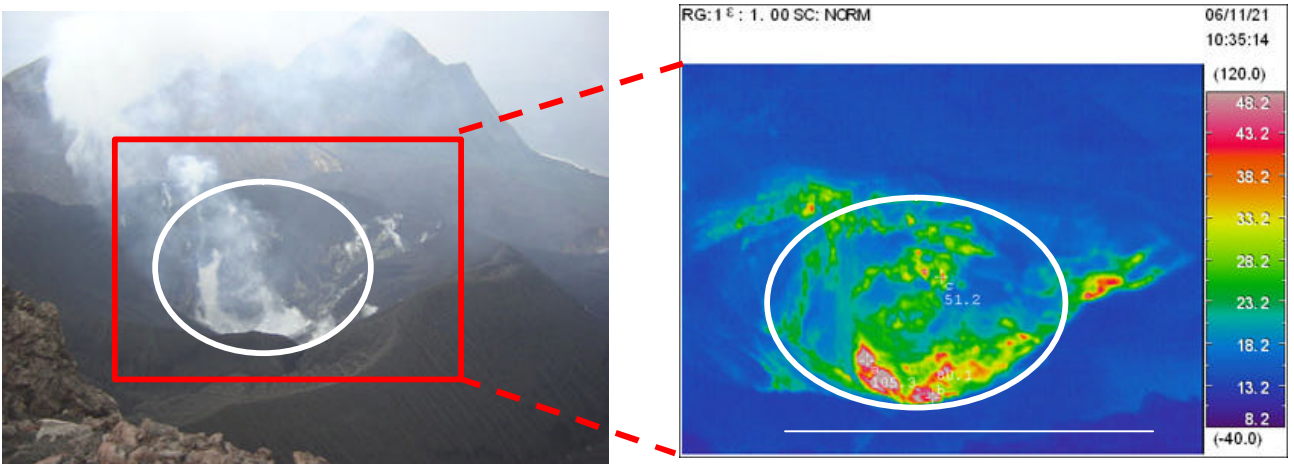


図3 1分間平均振幅の時間変化 (SWA1上下成分)(2006年1月1日~12月31日)

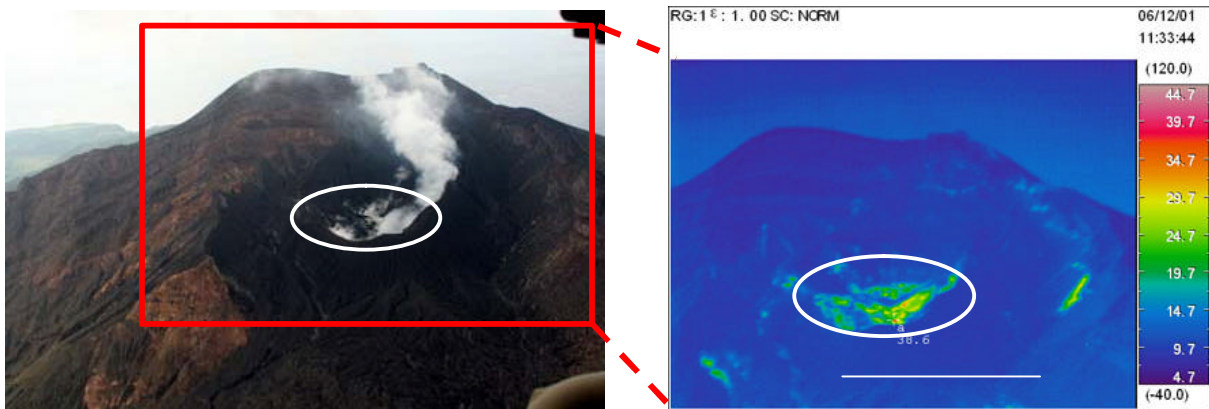
- ・1時間以上継続する火山性微動は、5月を除いて発生しました。
- ・継続時間の短い火山性微動の年間発生回数は1,558回でした。



諏訪之瀬島御岳 2004年10月15日 南南西側火口縁より撮影



諏訪之瀬島御岳 2006年11月21日 南南西側火口縁より撮影



諏訪之瀬島御岳 2006年12月1日 御岳北西上空から撮影

図4 諏訪之瀬島御岳 火口付近の様子 (左:赤外熱映像装置<sup>2)</sup>での表面温度分布)

- ・赤外熱映像は、図中の白線上で温度平均値を取り、表示レンジを調整しています。
- ・温度の高かった領域は白囲みです。

## 資料

火山性地震の日別回数表

	1月	2月	3月	4月	5月	6月	7月	8月	9月	10月	11月	12月
1日	7	13	4	13	1	0	1	0	0	8	1	0
2日	9	7	16	1	0	2	6	0	1	4	2	135
3日	0	4	108	2	1	10	2	0	1	20	10	42
4日	0	2	3	4	1	5	2	1	0	3	12	21
5日	0	1	354	0	0	15	0	0	2	1	7	11
6日	0	52	157	0	5	12	0	0	0	5	1	0
7日	0	38	346	14	5	1	4	2	0	72	3	0
8日	0	50	34	8	0	4	0	3	1	0	0	3
9日	0	58	7	0	3	21	1	14	0	1	2	3
10日	0	32	1	1	0	19	0	83	0	0	1	1
11日	0	5	0	0	0	10	1	32	19	0	2	2
12日	0	1	0	0	0	1	0	55	24	2	0	2
13日	0	2	30	0	9	1	0	154	4	0	1	1
14日	0	4	61	0	6	2	2	32	1	10	2	2
15日	0	95	0	0	2	0	11	33	0	6	4	1
16日	0	31	2	0	2	1	2	3	15	3	19	18
17日	0	24	5	2	0	21	0	5	0	0	24	2
18日	121	2	2	0	0	3	4	0	0	0	12	18
19日	45	2	1	1	1	0	10	0	21	2	4	6
20日	14	1	0	1	1	2	13	1	9	1	3	5
21日	7	1	0	0	2	0	2	0	20	0	1	3
22日	8	2	0	0	2	1	37	2	64	0	3	5
23日	5	296	1	0	0	0	44	0	82	2	5	2
24日	5	25	1	0	3	0	38	1	6	0	16	0
25日	3	17	0	0	0	0	19	0	16	0	5	2
26日	17	2	0	4	1	22	32	71	0	3	80	0
27日	8	1	0	0	3	1	24	117	1	57	2	3
28日	0	1	0	0	0	1	15	44	0	5	1	1
29日	32	/	0	0	2	15	37	22	1	1	1	0
30日	24	/	0	1	3	0	17	14	9	0	1	0
31日	23	/	5	/	19	/	0	9	/	4	/	2
月合計	328	769	1138	52	72	170	324	698	297	210	225	291
年合計	4574											

爆発的噴火の日別回数表

	1月	2月	3月	4月	5月	6月	7月	8月	9月	10月	11月	12月
1日	1	7	0	0	0	0	0	0	0	0	0	0
2日	0	0	0	0	0	0	0	0	0	0	0	0
3日	0	0	144	0	0	0	0	0	0	0	0	0
4日	0	0	0	0	0	0	0	0	0	0	0	0
5日	0	0	49	0	0	0	0	0	0	0	0	0
6日	0	20	4	0	0	0	0	0	0	1	0	0
7日	0	56	46	0	0	0	0	0	0	0	1	0
8日	0	62	0	0	0	0	0	0	0	0	0	0
9日	0	49	0	0	0	0	0	0	0	0	0	0
10日	6	1	0	0	0	0	0	0	0	0	0	0
11日	0	0	0	0	0	0	0	0	0	0	0	0
12日	0	0	0	0	0	0	0	0	0	0	0	0
13日	0	0	0	0	0	0	0	1	0	0	0	0
14日	0	0	0	0	0	0	0	8	0	0	0	0
15日	0	2	0	0	0	0	0	0	0	0	0	0
16日	0	0	0	0	0	0	0	0	0	1	0	0
17日	2	0	0	0	0	0	0	0	0	1	0	0
18日	3	0	0	0	0	0	0	0	0	1	0	0
19日	1	0	0	0	0	0	0	0	0	0	0	0
20日	0	0	0	0	0	0	0	0	0	0	0	1
21日	0	0	0	0	0	0	0	0	0	0	0	0
22日	0	1	0	0	0	0	0	0	0	0	0	0
23日	0	41	0	0	0	0	0	0	0	0	0	0
24日	0	2	0	0	0	0	0	0	0	0	0	0
25日	0	0	0	0	0	0	0	0	0	0	0	0
26日	0	0	0	0	0	0	1	0	0	0	0	0
27日	0	0	0	0	0	0	3	0	0	0	0	0
28日	0	0	0	0	0	0	0	1	0	0	0	0
29日	1		0	0	0	0	0	0	0	0	0	0
30日	0		0	0	0	0	1	0	0	0	0	0
31日	0		0		0		0	0		0		0
月合計	14	241	243	0	0	0	5	10	0	4	1	1
年合計	519											

日最高噴煙高度表

	1月	2月	3月	4月	5月	6月	7月	8月	9月	10月	11月	12月
1日								700				100
2日		200			100	200						
3日				200							300	300
4日	200	200	1,000	200							800	200
5日		200	1,000									200
6日	200	300										500
7日	300			200				200		100		
8日	200		1,000	200				100		100	200	200
9日		600									700	
10日	800	600	100								100	
11日	800	200	200					900		200		200
12日	100	200	0					900	400			
13日		400	200			200		900	900			
14日		200	200					900	900			
15日								900				
16日		500		100								700
17日	200	300		300							1,200	
18日	400	600		200			200					
19日		200	200						600			600
20日			200						1,500			
21日		200	200						1,500			
22日	200	700		300					600		200	
23日	300						200	100	600			
24日	300	600	300					400	600	100		
25日	500		100						600	200		
26日				100				1,000	800	200		500
27日			200				800		1,000	1,000	500	100
28日	800		200				600	1,000	1,000	600		
29日			200		100		400	800	800	200		200
30日						400		700	400			200
31日	500		100									500
月最高高度	800	700	1,000	300	100	400	800	1,000	1,500	1,000	1,200	700

- ・噴煙高度は、遠望監視カメラによる観測値及び、十島村役場諏訪之瀬島出張所からの報告値。
- ・噴煙の高さが雲等により不明または確認されない場合の欄は空白としました。

観測点情報(観測種目、緯度・経度、標高、履歴等の特記事項)

観測点	観測項目	緯度	経度	標高	設置高	観測開始日	備考
SWA1	地震計	29°37.7	129°42.3	450m	0m	2001/7/6	基準観測点
SWA0	空振計	29°36.9	129°42.2	100m	1m	2001/7/6	
NKN0	遠望カメラ	29°50.0	129°51.3	22m	8m	2003/3/28	中之島小中学校