

諏訪之瀬島の火山活動解説資料（平成 27 年 9 月）

福岡管区気象台
火山監視・情報センター
鹿児島地方気象台

御岳^{おたけ}火口では、爆発的噴火¹⁾が 89 回発生するなど、活発な状態で経過しました。
今後も火口周辺に影響を及ぼす程度の噴火が発生すると予想されますので、火口から概ね 1 km の範囲では、噴火に伴う弾道を描いて飛散する大きな噴石に警戒してください。
風下側では火山灰だけでなく小さな噴石が風に流されて降るため注意してください。
平成 19 年 12 月 1 日に火口周辺警報（噴火警戒レベル 2、火口周辺規制）を発表しました。その後、警報事項に変更はありません。

○ 9 月の活動概況

・ 噴煙など表面現象の状況（図 1、図 3-①⑥、図 5）

御岳^{おたけ}火口では、爆発的噴火が 89 回（8 月：なし）発生するなど、活発な状態で経過しました。24 日には 69 回の爆発的噴火が発生しました。爆発的噴火の日回数が 50 回を超えたのは、2013 年 12 月 30 日以来です。爆発的噴火に伴う空振の最大振幅は、榊戸原観測点（御岳火口から南南西約 4 km）で 59Pa でした。噴火に伴う噴煙が、最高²⁾で火口縁上 1,500m（8 月：1,200m）まで上がりました。

同火口では、夜間に高感度カメラで火映³⁾を観測しました。

十島^{としま}村役場諏訪之瀬島出張所によると、7 日に集落（御岳の南南西約 4 km）で降灰が確認されました。24 日からの爆発的噴火では、島内でガラスやふすま等の揺れが感じられた他、爆発音や鳴動が確認されています。

・ 地震、微動の発生状況（図 3-②～⑤⑦～⑩、図 4）

火山性地震の月回数は、A型地震⁴⁾は 17 回（8 月：20 回）、B型地震⁵⁾は 57 回（8 月：82 回）でした。火山性微動は、時々発生しました。火山性微動の継続時間の月合計は 136 時間 23 分で前月（8 月：182 時間 37 分）より減少しました。

- 1) 諏訪之瀬島では、火道内の爆発による地震を伴い、島内の観測点で一定基準以上の空気の振動を観測した場合に爆発的噴火としています。
- 2) 2003 年 3 月 28 日以降、噴煙の最高高度は遠望監視カメラによる観測値と十島村役場諏訪之瀬島出張所の報告のうち高い値を用いています。
- 3) 赤熱した溶岩や高温の火山ガス等が、噴煙や雲に映って明るく見える現象です。
- 4) 火山性地震のうち、P 波、S 波の相が明瞭で比較的周期の短い地震で一般的に起こる地震と同様、地殻の破壊によって発生していると考えられ、マグマの貫入に伴う火道周辺の岩石破壊によって発生していることが知られています。
- 5) 火山性地震のうち、相が不明瞭で、比較的周期が長く、火口周辺の比較的浅い場所で発生する地震で、火道内のガスの移動やマグマの発泡などにより発生すると考えられています。

この火山活動解説資料は福岡管区気象台ホームページ（<http://www.jma-net.go.jp/fukuoka/>）や気象庁ホームページ（<http://www.data.jma.go.jp/svd/vois/data/tokyo/volcano.html>）でも閲覧することができます。次回の火山活動解説資料（平成 27 年 10 月分）は平成 27 年 11 月 10 日に発表する予定です。

この資料は気象庁のほか、国土地理院のデータも利用して作成しています。

資料中の地図の作成に当たっては、国土地理院長の承認を得て、同院発行の『数値地図 50mメッシュ（標高）』『基盤地図情報』を使用しています（承認番号：平 26 情使、第 578 号）。



図 1 諏訪之瀬島 噴火の状況（9月25日、寄木カメラによる）
噴火に伴い噴煙が火口縁上1,500mまで上がりました。

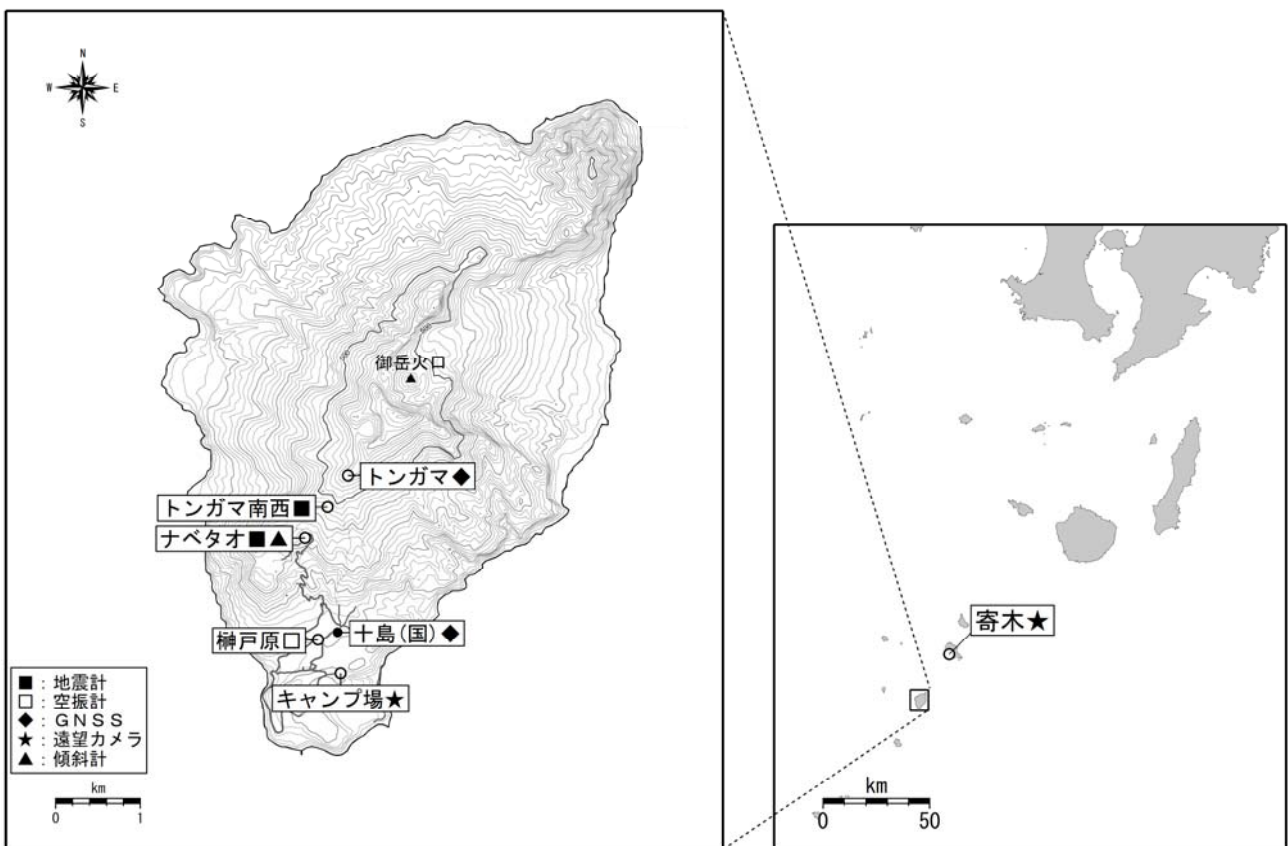


図 2 諏訪之瀬島 観測点配置図

小さな白丸（○）は気象庁、小さな黒丸（●）は気象庁以外の機関の観測点位置を示しています。
（国）：国土地理院

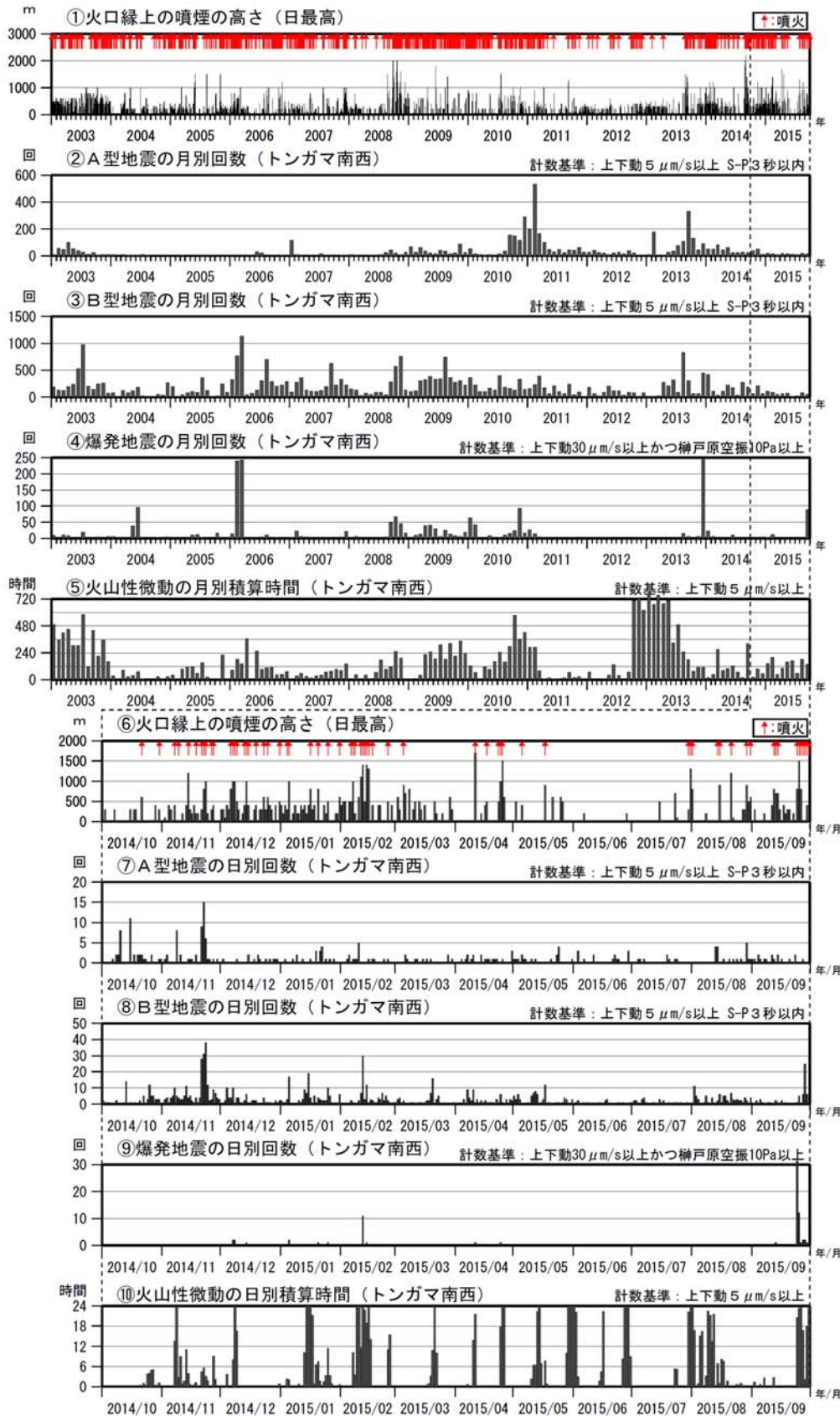


図3 諏訪之瀬島 火山活動経過図（2003年1月～2015年9月）

<9月の状況>

- ・爆発的噴火が89回（8月：なし）発生するなど、活発な状態で経過しました。
- ・噴火に伴う噴煙が、最高で火口縁上1,500m（8月：1,200m）まで上がりました。
- ・火山性地震の月回数は、A型地震は17回（8月：20回）、B型地震は57回（8月：82回）でした。
- ・火山性微動は、時々発生しました。

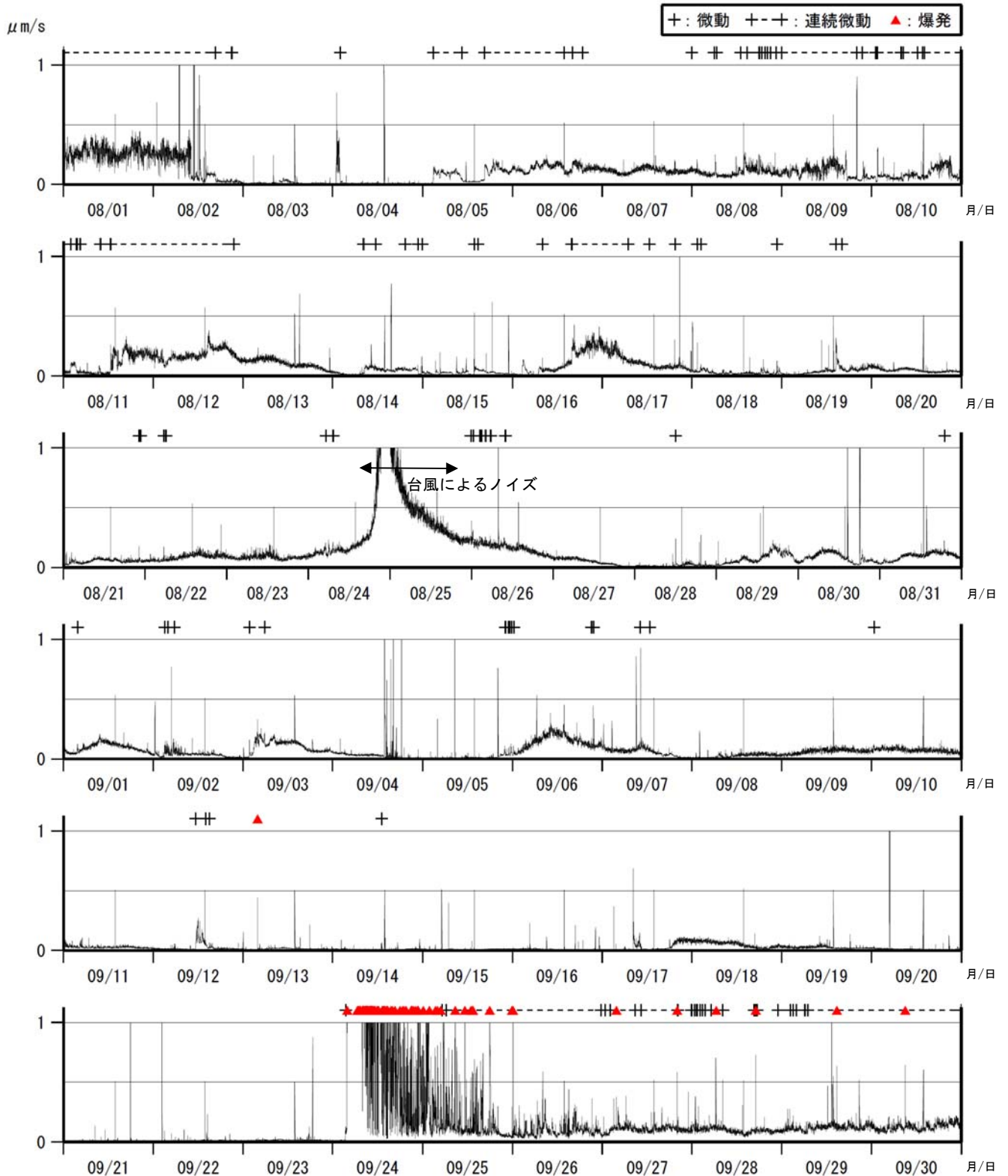


図4 諏訪之瀬島 1分間平均振幅の時間変化
 (トンガマ南西観測点上下動成分) (2015年8月~9月)

<9月の状況>

火山性微動の継続時間の月合計は136時間23分で前月(8月:182時間37分)より減少しました。

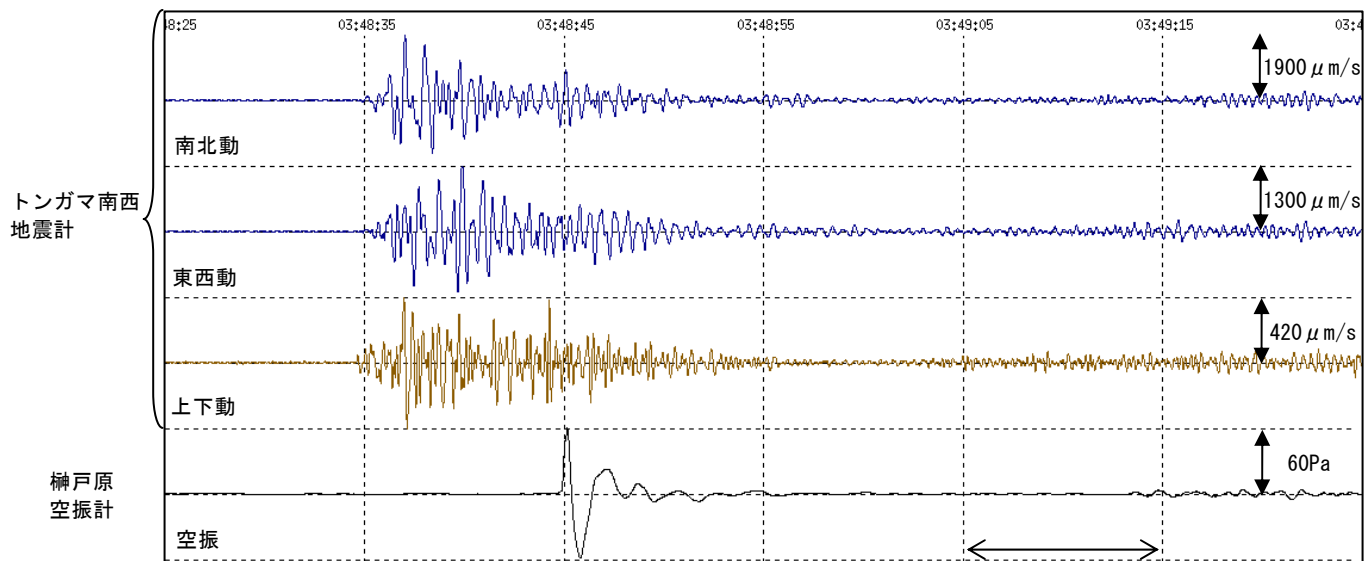


図 5 諏訪之瀬島 爆発地震の震動波形例（24 日 03 時 48 分）
（地震計：トンガマ南西観測点、空振計：榊戸原観測点）

24 日 03 時 48 分の爆発的噴火では、榊戸原観測点（御岳火口から南南西約 4 km）で 59Pa の空振を観測しました。