

諏訪之瀬島の火山活動解説資料（平成 20 年 10 月）

福岡管区気象台
火山監視・情報センター
鹿児島地方気象台

爆発的噴火¹⁾は 68 回発生し、小規模な噴火も時々発生しました。諏訪之瀬島ではこれまでも長期にわたり噴火を繰り返しています。

今後も、御岳^{おんたけ}火口周辺に影響を及ぼす噴火が発生すると予想されますので、火口から概ね 1 km の範囲では、弾道を描いて飛散する大きな噴石に警戒が必要です。

平成 19 年 12 月 1 日に火口周辺警報（噴火警戒レベル 2、火口周辺規制）を発表しました。その後、予報警報事項に変更はありません。

○ 10 月の活動概況

・噴煙など表面現象の状況（図 2、図 4、図 6、図 7）

爆発的噴火は 68 回発生し、小規模な噴火も時々発生しました。諏訪之瀬島ではこれまでも長期にわたり噴火を繰り返しています。

噴煙の最高高度²⁾は 23 日の爆発的噴火に伴う灰白色噴煙の 2000m（9 月：2000m）でした。

21 日に鹿児島県の協力を得て行なった上空からの観測では、12 時 32 分頃から噴火が始まり、灰色の噴煙を噴出していました。

・地震、微動の発生状況（図 2、図 3）

火山性地震の月回数は、A 型地震が 23 回（9 月：45 回）、B 型地震は期間をとおしてやや多い状態が続き、月回数は 570 回（9 月：288 回）でした。

火山性微動の月回数は 345 回（9 月：63 回）と増加しました。火山性微動の継続時間月合計は 253 時間 18 分（9 月：113 時間 46 分）で、そのほとんどは 1 時間を超える火山性連続微動でした。また、18 日～22 日にかけて、振幅がやや増大しました。

・熱活動の状況（図 4～図 6）

17～23 日に実施した現地観測および 21 日に鹿児島県の協力を得て実施した上空からの観測では、山体の北側や旧火口（文化火口）などに新たな熱異常領域は見られませんでした。

- 1) 諏訪之瀬島では、爆発地震を伴い、島内の空振計で一定基準以上の空振を観測した場合に爆発的噴火としています。
- 2) 2003 年 3 月 28 日以降、噴煙の最高高度は遠望監視カメラによる観測値と十島村役場諏訪之瀬島出張所の報告のうち高い値を用いています。

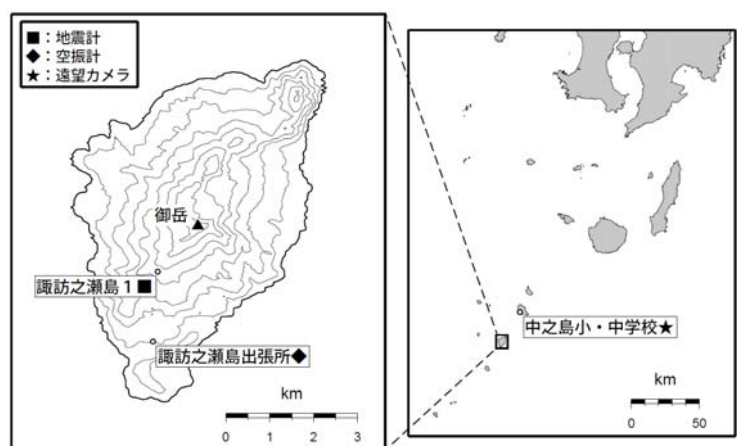


図 1 諏訪之瀬島 観測点配置図

地図の作成に当っては、国土地理院長の承認を得て、同院発行の『数値地図 50mメッシュ(標高)』、『数値地図 10mメッシュ(火山標高)』を使用しています(承認番号：平 17 総使、第 503 号)。

この火山活動解説資料は、気象庁ホームページ(<http://www.seisvol.kishou.go.jp/tokyo/volcano.html>)、福岡管区気象台ホームページ(<http://www.fukuoka-jma.go.jp/>)でも閲覧することができます。次回の火山活動解説資料(平成 20 年 11 月分)は平成 20 年 12 月 5 日に発表予定です。

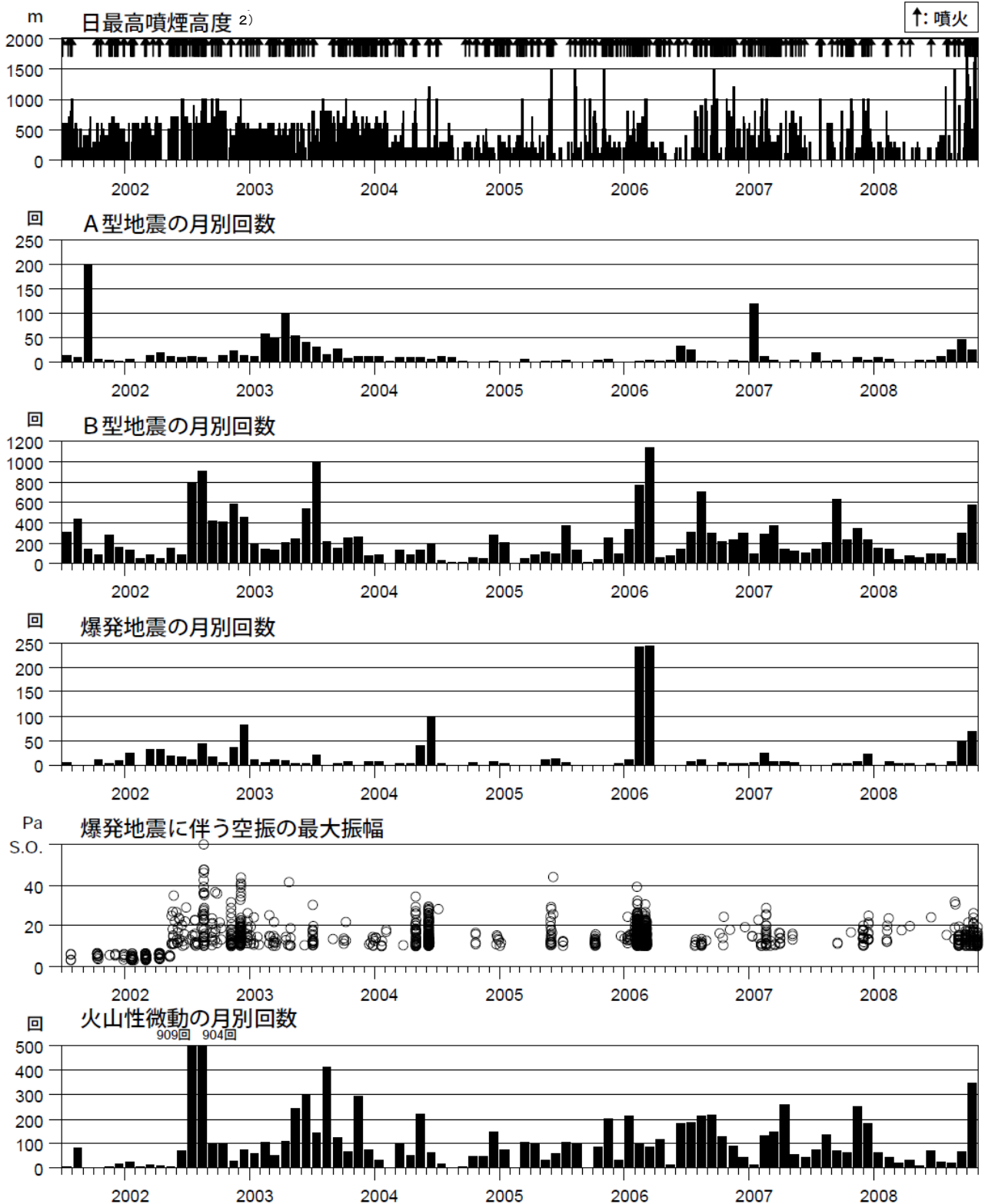


図2 諏訪之瀬島 火山活動経過図(2001年7月~2008年10月)

- ・爆発的噴火は68回発生し、小規模な噴火も時々発生しました（9月：爆発的噴火49回）。
- ・噴煙の最高高度²⁾は23日の爆発的噴火に伴う2000m（9月：2000m）でした。
- ・A型地震は23回（9月：45回）、B型地震は期間をとおしてやや多い状態が続き、月回数は570回（9月：288回）発生しました。
- ・火山性微動は345回（9月：63回）と増加しました。

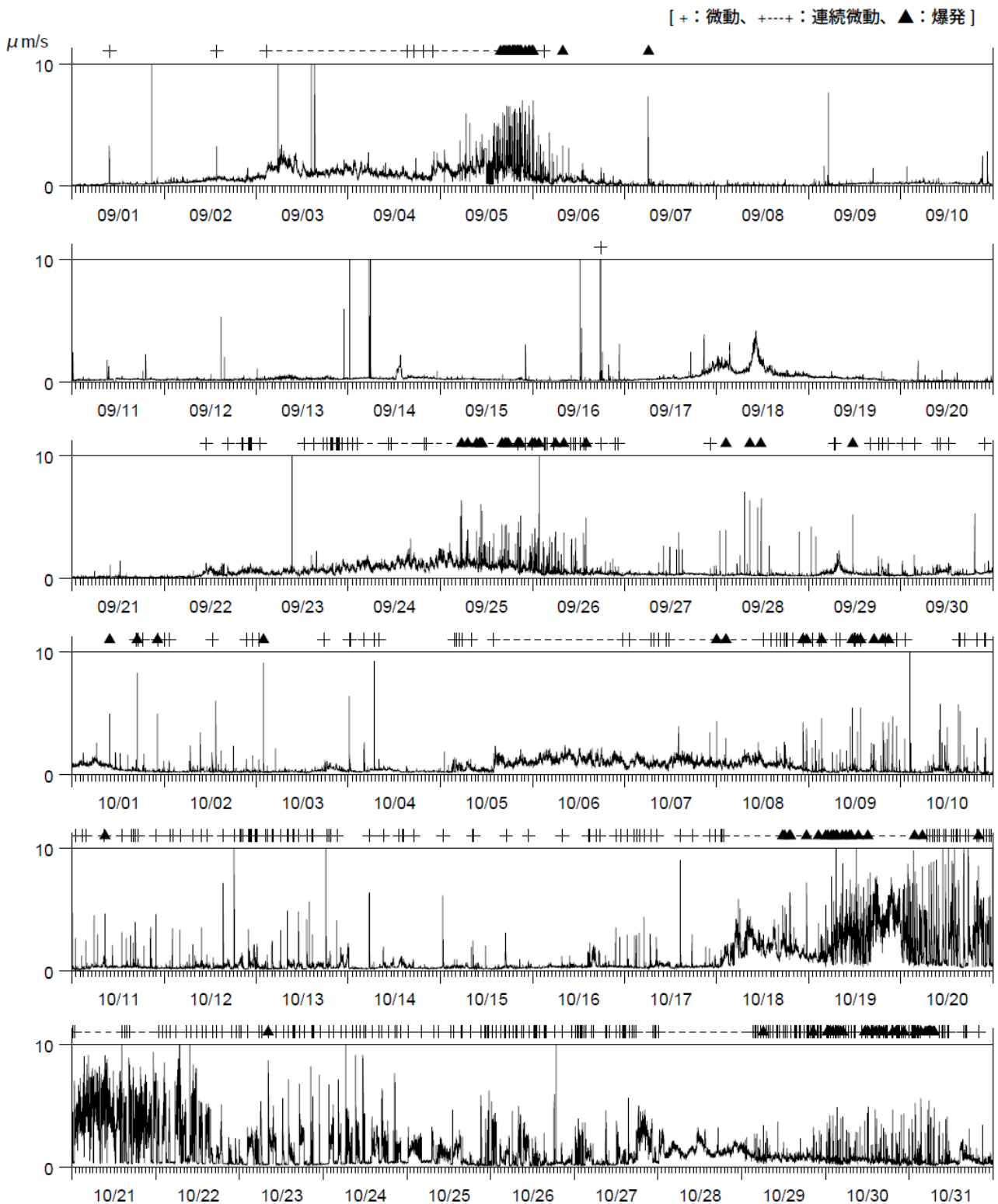


図3 諏訪之瀬島 1分間平均振幅の時間変化（SWA1 上下成分）（2008年9月～10月）

- ・火山性微動の継続時間月合計は253時間18分（9月：113時間46分）で、そのほとんどは継続時間が1時間を超える火山性連続微動でした。
- ・10月18日～22日にかけて、火山性微動の振幅がやや増大しました。

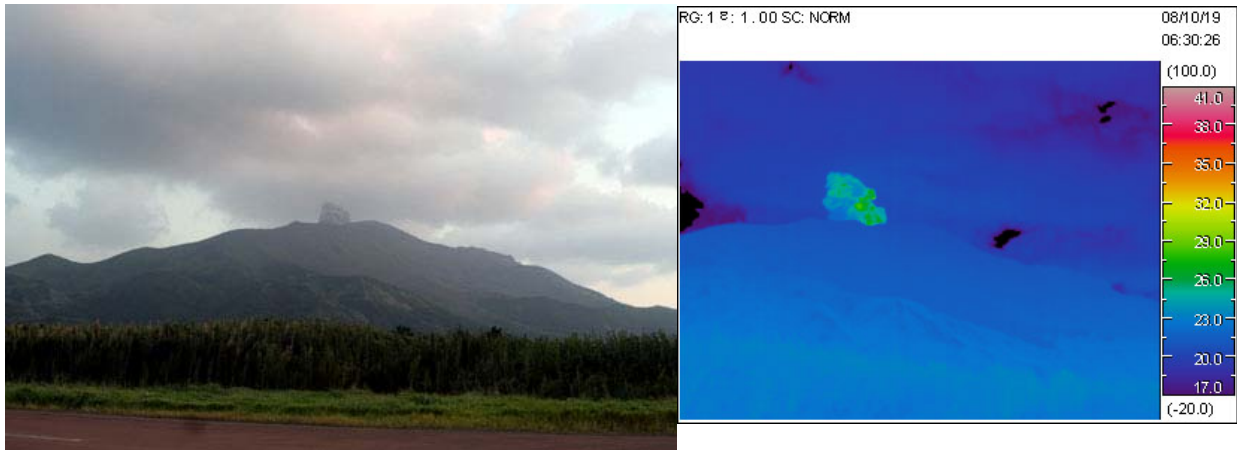


図4 諏訪之瀬島 空港からの可視画像と熱画像（2008年10月19日）
 諏訪之瀬島山体の北側に熱異常域は見られませんでした。

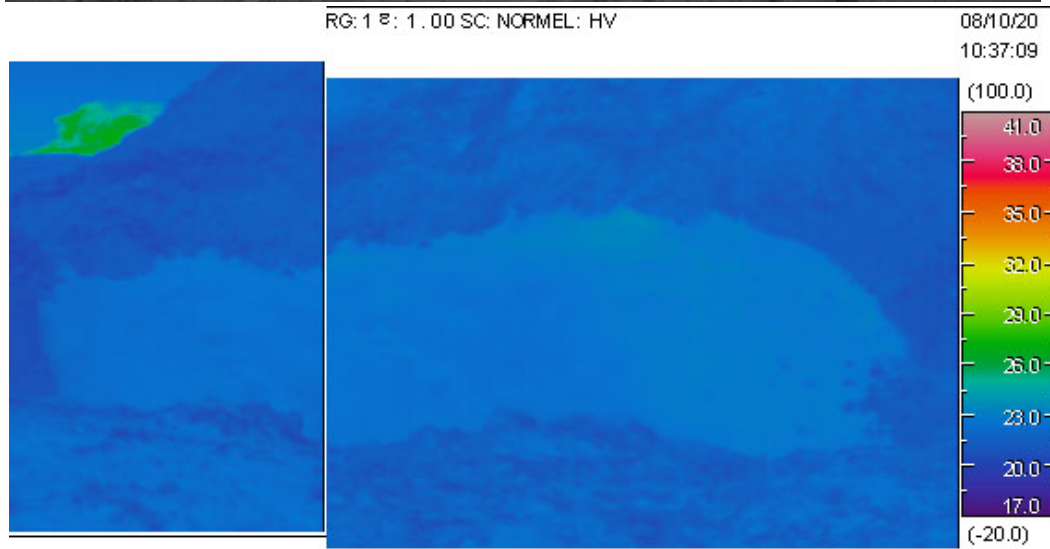


図5 諏訪之瀬島 旧火口（文化火口）の可視画像と熱画像（2008年10月20日）
 熱異常域は見られませんでした。
 * 火口の東南東から撮影

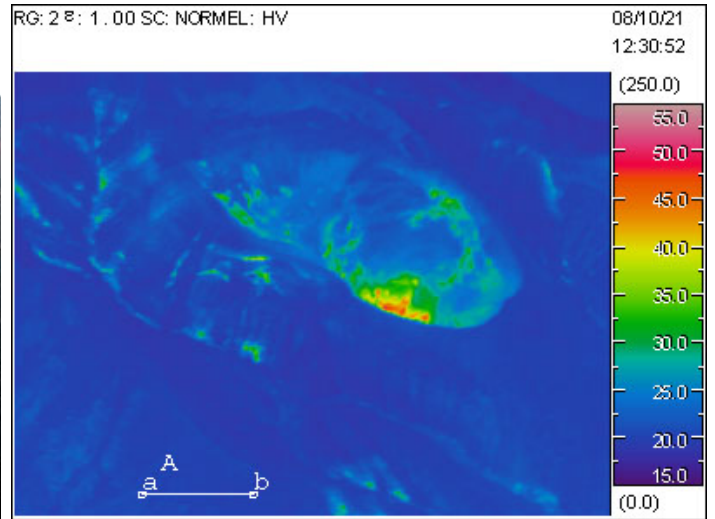


図6 諏訪之瀬島噴火前の可視画像と熱映像画像（2008年10月21日）

火口内以外に熱異常領域は見られませんでした。

* 鹿児島県の協力により御岳火口の東南東から撮影

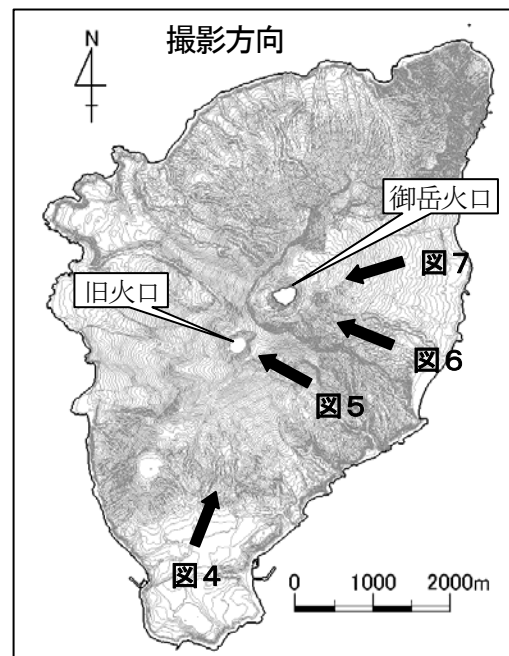


図7 諏訪之瀬島 噴火の連続写真（2008年10月21日12時32分頃）

* 鹿児島県の協力により御岳火口の東北東から撮影