

図2 諏訪之瀬島 火山活動経過図(2001年7月～2007年6月)

- ・噴火は1日、12日に発生しました。
- ・噴煙の最高高度¹⁾は700mでした。
- ・A型地震の発生は無く、B型地震は102回でした。
- ・継続時間の短い火山性微動は40回でした。

1) 2003年3月28日以降、噴煙の最高高度は監視カメラによる観測値と十島村役場諏訪之瀬島出張所の報告のうち高い値を用いています。

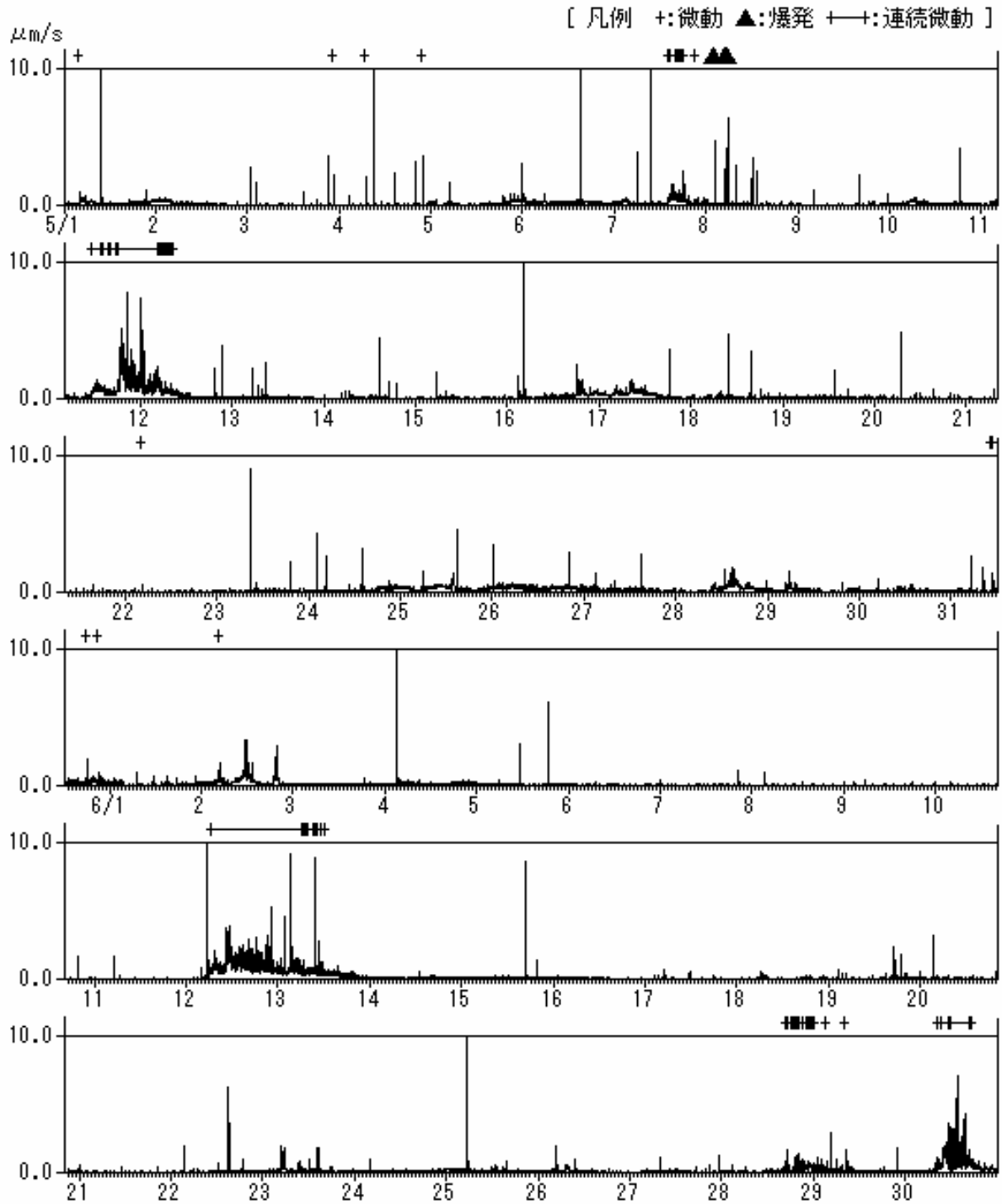


図3 諏訪之瀬島 1分間平均振幅の時間変化 (SWA1 上下成分)

(2007年5月1日～6月30日)

- ・爆発は発生しませんでした。
- ・火山性連続微動は12～13日、30日に発生しました。