

諏訪之瀬島

1 火山活動度レベル

火山活動度レベルは 3（小規模な噴火が発生かその可能性）でした。

2 概況

噴火が時々発生し、火山活動は活発でした。

3 噴火活動の状況(図 2)

噴火が時々発生し、活発な状態でした。

- ・噴火日数は 15 日間(12～14 日、19～30 日)で、爆発的噴火はありませんでした(8 月：10 回)。
- ・噴火に伴う噴煙は灰白色で、最高高度は 20 日、21 日の火口縁上 1,500m(8 月：1,000 m)でした。
- ・十島村役場諏訪之瀬島出張所によると 22 日と 26 日に集落(御岳の南南西約 4 km)で降灰がありました。

4 地震・微動活動の状況(図 2、図 3)

火山性地震の発生は多く、火山性連続微動を時々観測するなど地震・微動活動は活発な状態で経過しました。

- ・火山性地震の月回数は A 型地震が 1 回(8 月：1 回)、B 型地震は 296 回(8 月：697 回)でした。
- ・継続時間の短い火山性微動の月回数は 216 回(8 月：209 回)でした。
- ・火山性連続微動は 12～14 日、19～22 日、25 日、28～30 日に発生しました。

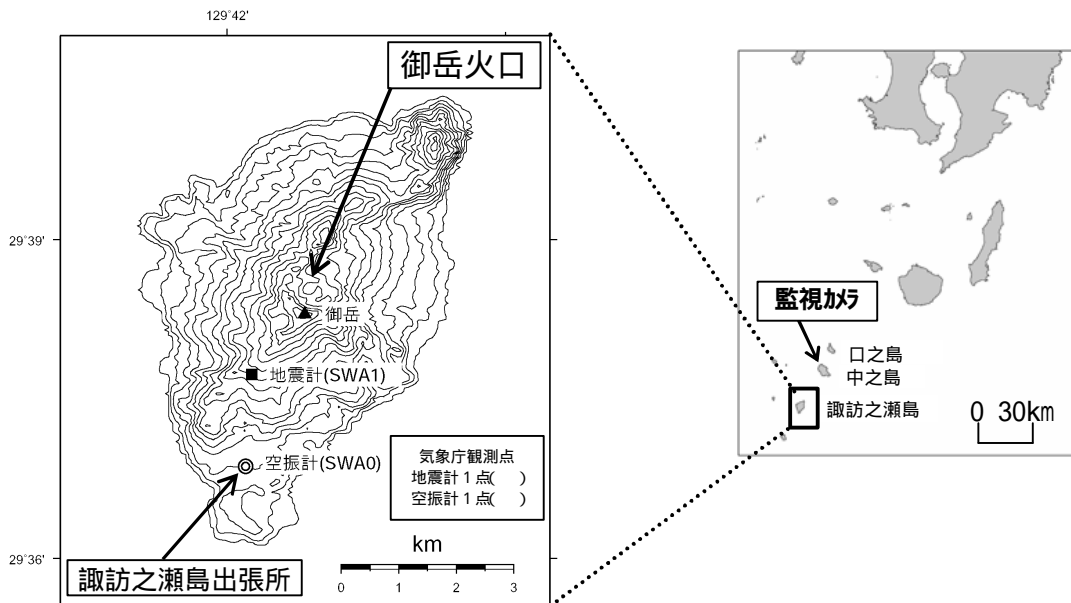


図 1 観測点位置図

地図の作成に当たっては、国土地理院の承認を得て、同院発行の『数値地図 50mメッシュ(標高)』を使用しています(承認番号：平 17 総使、第 503 号)。

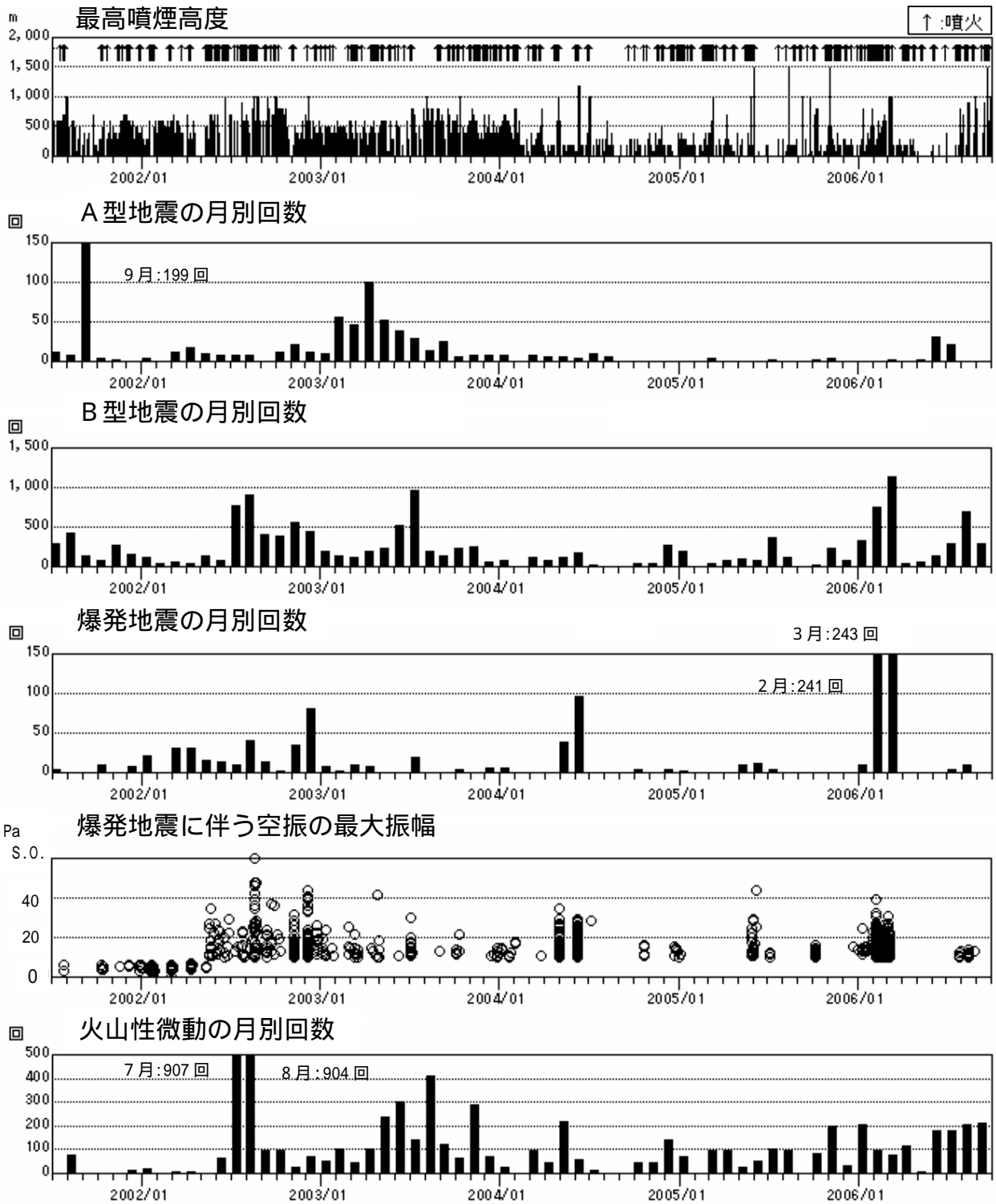


図 2 火山活動経過図(2001 年 7 月～2006 年 9 月)

噴火は 12～14 日、19～30 日に発生しました。
 噴煙の最高高度¹⁾は 1,500m(20 日、21 日)でした。
 A 型地震は 1 回、B 型地震は 296 回でした。
 爆発地震はありませんでした。
 継続時間の短い火山性微動は 216 回でした。

1) 2003 年 3 月 28 日以降、噴煙の最高高度は監視カメラによる観測値と十島村役場諏訪之瀬島出張所の報告値のうち高い値を用いています。

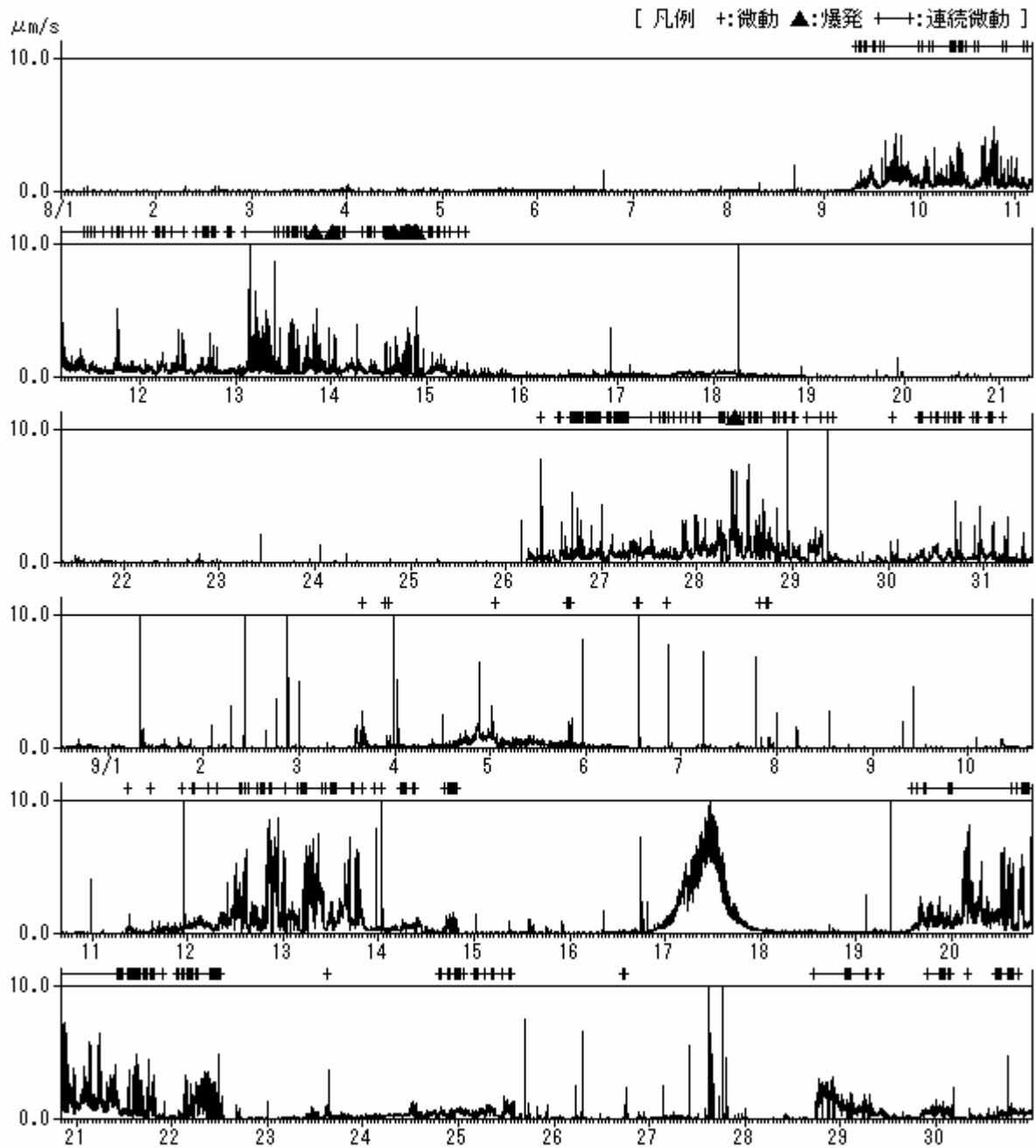


図3 1分間平均振幅の時間変化（SWA1 上下成分）
（2006年8月1日～9月30日）

爆発的噴火はありませんでした。

火山性連続微動は12～14日、19～22日、25日、28～30日に発生しました。