

諏訪之瀬島

1 火山活動度レベル

火山活動度レベルは 3（小規模な噴火が発生かその可能性）でした。

2 概況

噴火や爆発的噴火が時々発生し、火山活動は活発でした。

3 噴火活動の状況(図 2)

22 日まで比較的静穏な状態で経過していましたが、23 日以降は噴火や爆発的噴火が時々発生し、活発な状態でした。

- ・噴火日数は 7 日間(23 日、26～31 日)で、爆発的噴火は 26～27 日と 30 日に発生し、5 回(6 月：なし)でした。
- ・噴火に伴う噴煙は灰白色で、最高高度は 800m(6 月：400m)でした。
- ・十島村役場諏訪之瀬島出張所によると 29～31 日に集落(御岳の南南西約 4 km)で降灰がありました。

4 地震・微動活動の状況(図 2、図 3)

火山性連続微動を時々観測し、微動活動は活発な状態で経過しました。

- ・火山性地震の月回数は A 型地震が 23 回、B 型地震は 301 回で大きな変化はありませんでした。
- ・継続時間の短い火山性微動の月回数は 182 回でした。
- ・火山性連続微動は 7 月 1～2 日、15～20 日に発生しました。

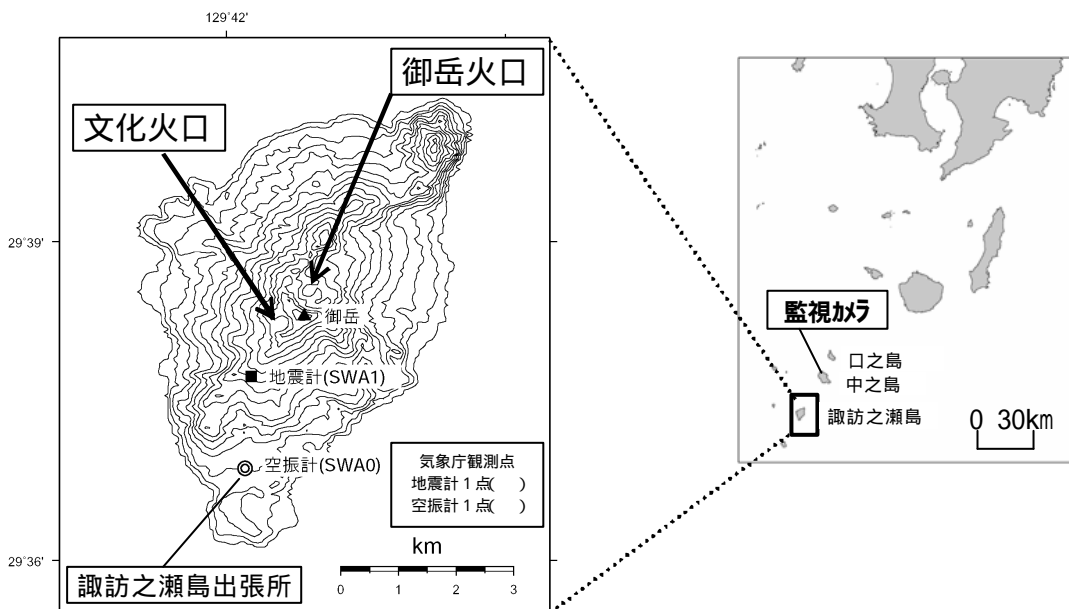


図 1 観測点位置図

地図の作成に当っては、国土地理院の承認を得て、同院発行の『数値地図 50mメッシュ(標高)』を使用しています(承認番号：平 17 総使、第 503 号)。

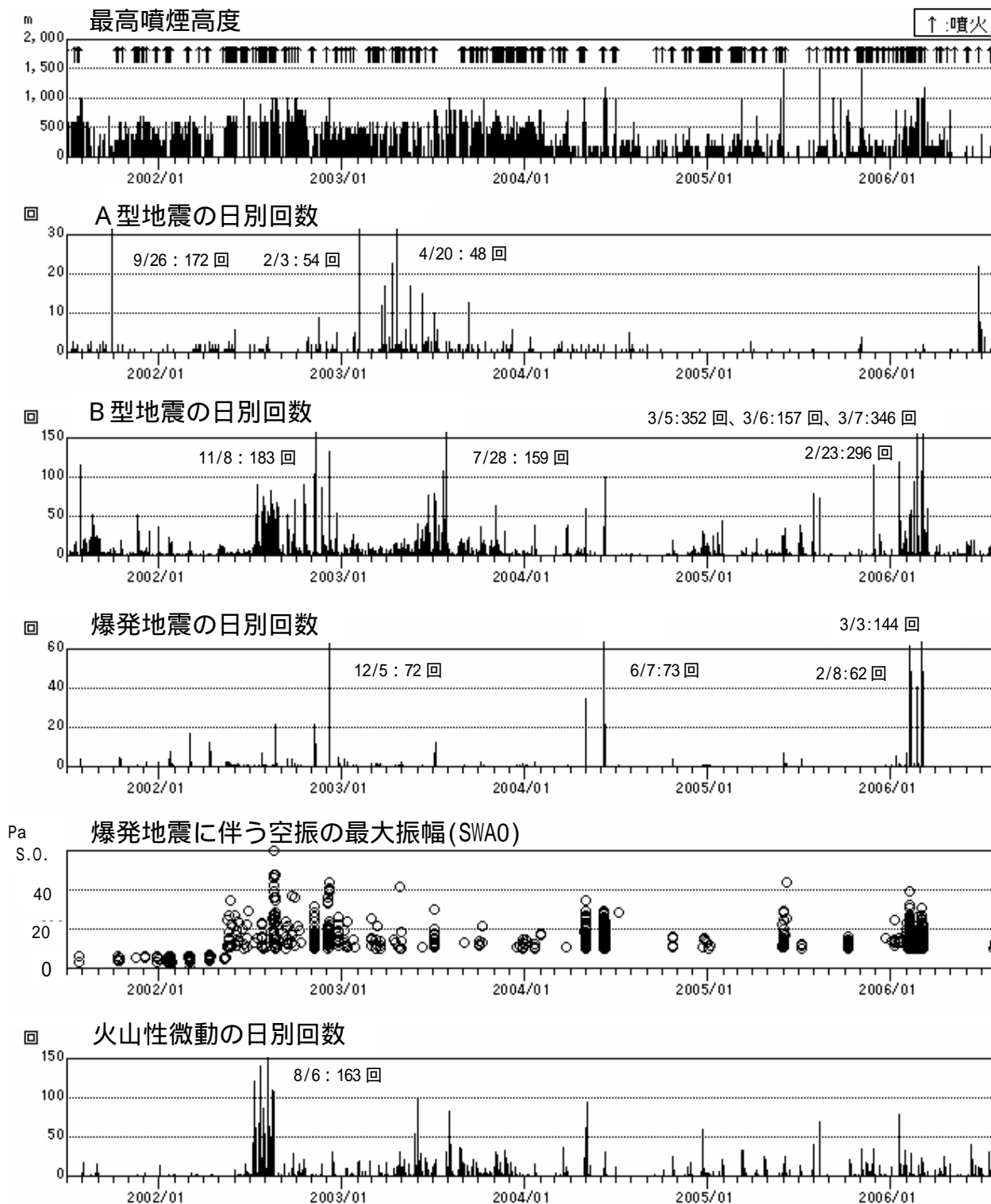


図2 火山活動経過図(2001年7月～2006年7月)

噴火は23日、26～31日に発生しました。

噴煙の最高高度¹⁾は800m(27日、30日、31日)でした。

A型地震は23回、B型地震は301回で大きな変化はありませんでした。

継続時間の短い火山性微動は182回でした。

1) 2003年3月28日以降、噴煙の最高高度は監視カメラによる観測値と十島村役場諏訪之瀬島出張所の報告値のうち高い値を用いています。

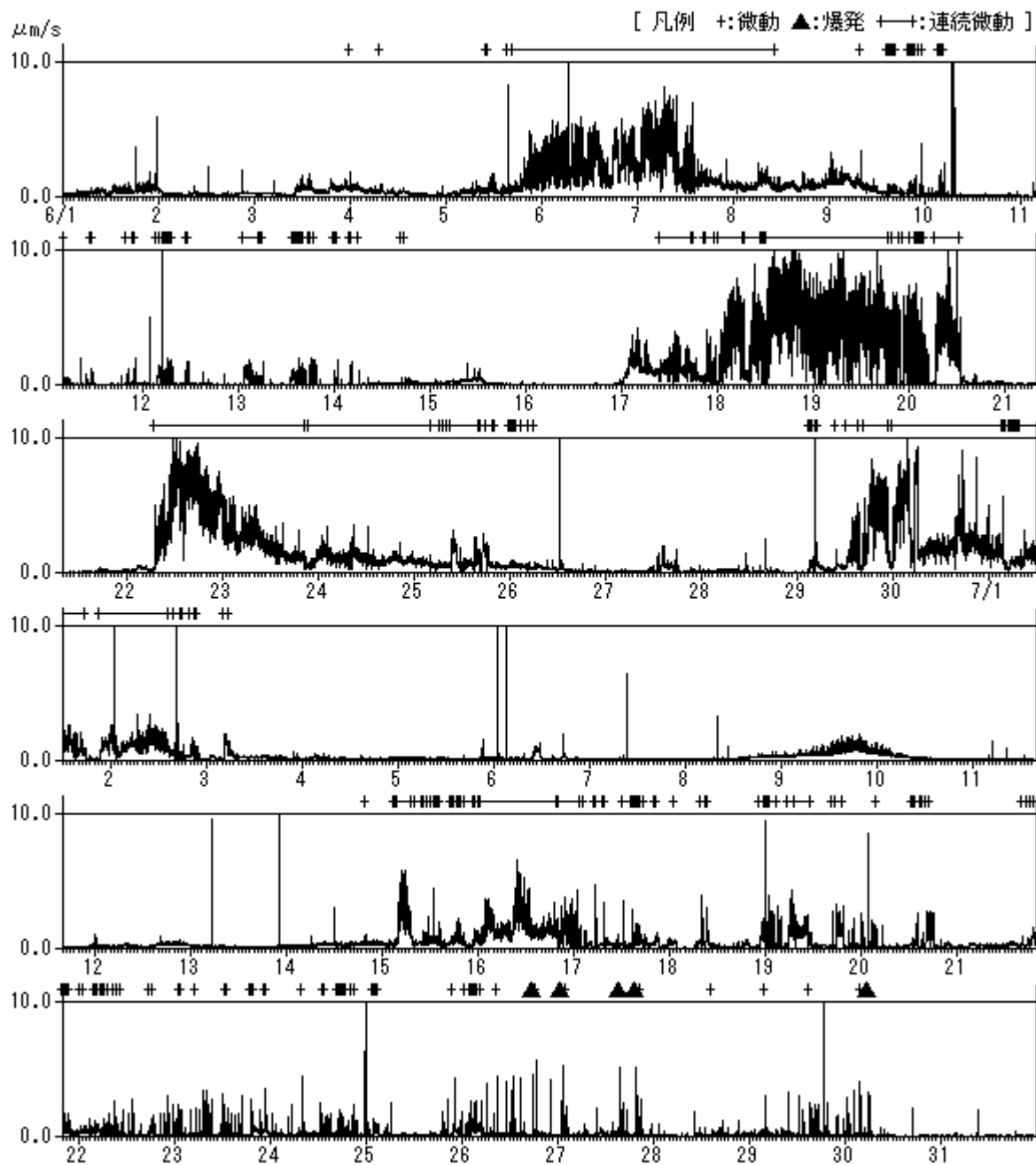


図3 1分間平均振幅の時間変化図(2006年6月1日～7月31日)

爆発的噴火は26～27日と30日に発生しました。
火山性連続微動は7月1～2日、15～20日に発生しました。