

諏訪之瀬島

1 火山活動度レベル

火山活動度レベルは 3（小規模な噴火が発生かその可能性）でした。

2 概況

火山活動は、噴火が発生するなど活発でした。

3 噴火活動の状況(図 2)

- ・噴火日数は 5 日でした。爆発的噴火(5 月：なし)の発生はありませんでした。
- ・噴火に伴う灰白色の噴煙の最高高度は 400m(5 月：100m)でした。
- ・十島村役場諏訪之瀬島出張所によると集落(御岳の南南西約 4 km)では降灰はありませんでした。

4 地震・微動活動の状況(図 2、図 3)

- 火山性連続微動を時々観測するなど活発な状態で経過しました。
- ・火山性地震の月回数は A 型地震が 32 回、B 型地震は 138 回で大きな変化はありませんでした。
 - ・継続時間の短い火山性微動は月回数 180 回でした。
 - ・火山性連続微動は 6 月 5～8 日、13 日、17～20 日、22～25 日、29～30 日に発生しました。

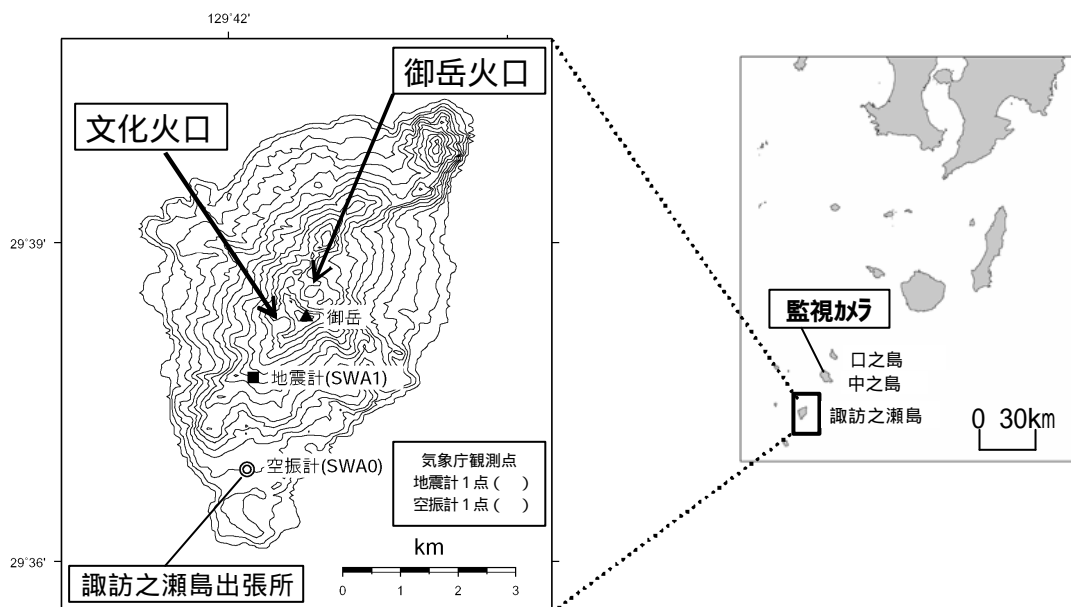


図 1 観測点位置図

地図の作成に当っては、国土地理院の承認を得て、同院発行の『数値地図 50mメッシュ(標高)』を使用しています(承認番号：平 17 総使、第 503 号)。

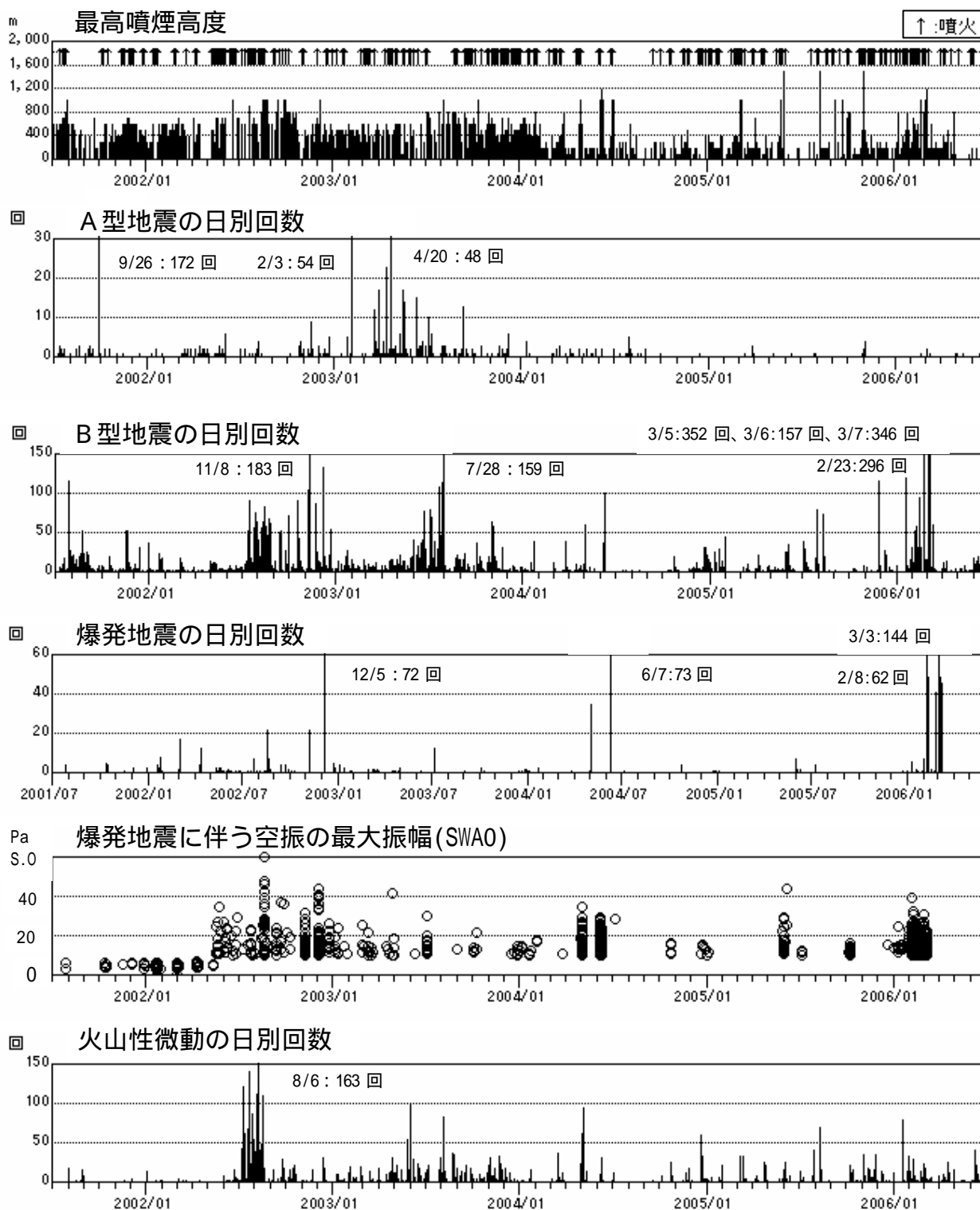


図2 火山活動経過図(2001年7月～2006年6月)

噴火は6日、7日、9日、10日、30日に発生しました。

噴煙の最高高度¹⁾は400m(30日)でした。

A型地震は32回、B型地震は138回で大きな変化はありませんでした。

継続時間の短い火山性微動は180回でした。

1) 2003年3月28日以降、噴煙の最高高度は監視カメラによる観測値と十島村役場諏訪之瀬島出張所の報告値のうち高い値を用いています。

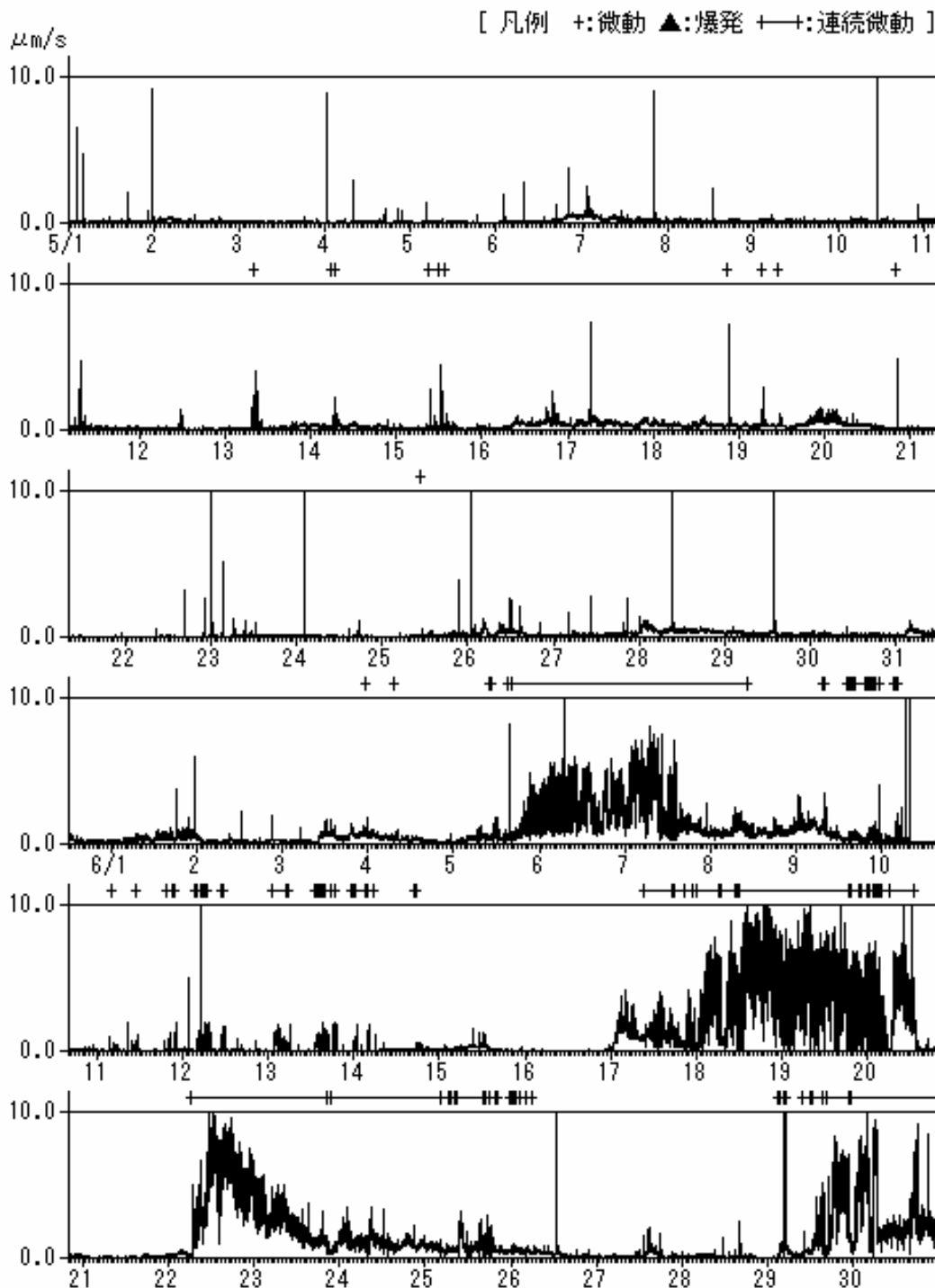


図3 1分間平均振幅の時間変化図(2006年5月1日～6月30日)

火山性連続微動は6月5～8日、13日、17～20日、22～25日、29～30日に発生しました。