

諏訪之瀬島

1 火山活動度レベル

火山活動度レベルは、3（小規模な噴火が発生かその可能性）でした。

2 概況

火山活動は、噴火が時々発生するなど活発でした。

3 噴火活動の状況(図 2)

噴火が時々発生し、爆発的噴火が多発するなど活発でした。

- ・噴火日数は 8 日間で、小規模な爆発的噴火が 3 日と 5 ～ 7 日に多発し、243 回(2 月：241 回)でした。
- ・噴火に伴う灰白色の噴煙の最高高度は 1,200m(2 月：有色噴煙 1,000m)でした。
- ・十島村役場諏訪之瀬島出張所によると 4 日と 7 日に集落(御岳の南南西約 4 km)で降灰がありました。

4 地震・微動活動の状況(図 2、図 3)

火山性地震は多い状態で経過し、火山性連続微動を観測するなど活発でした。

- ・火山性地震の月回数は、B 型地震が 1,135 回、A 型地震は 3 回でした。
- ・火山性連続微動は 2 ～ 8 日と 15 日に観測されました。また、継続時間の短い火山性微動の月回数は 83 回でした。

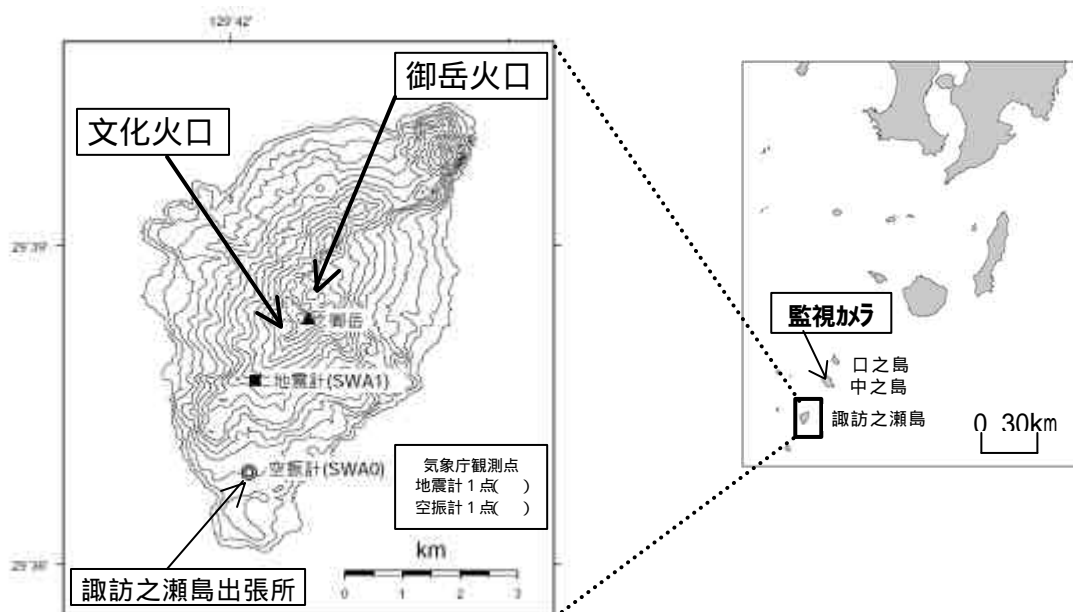


図 1 観測点位置図

地図の作成に当たっては、国土地理院の承認を得て、同院発行の『数値地図 50mメッシュ(標高)』を使用しています(承認番号：平 17 総使、第 503 号)。

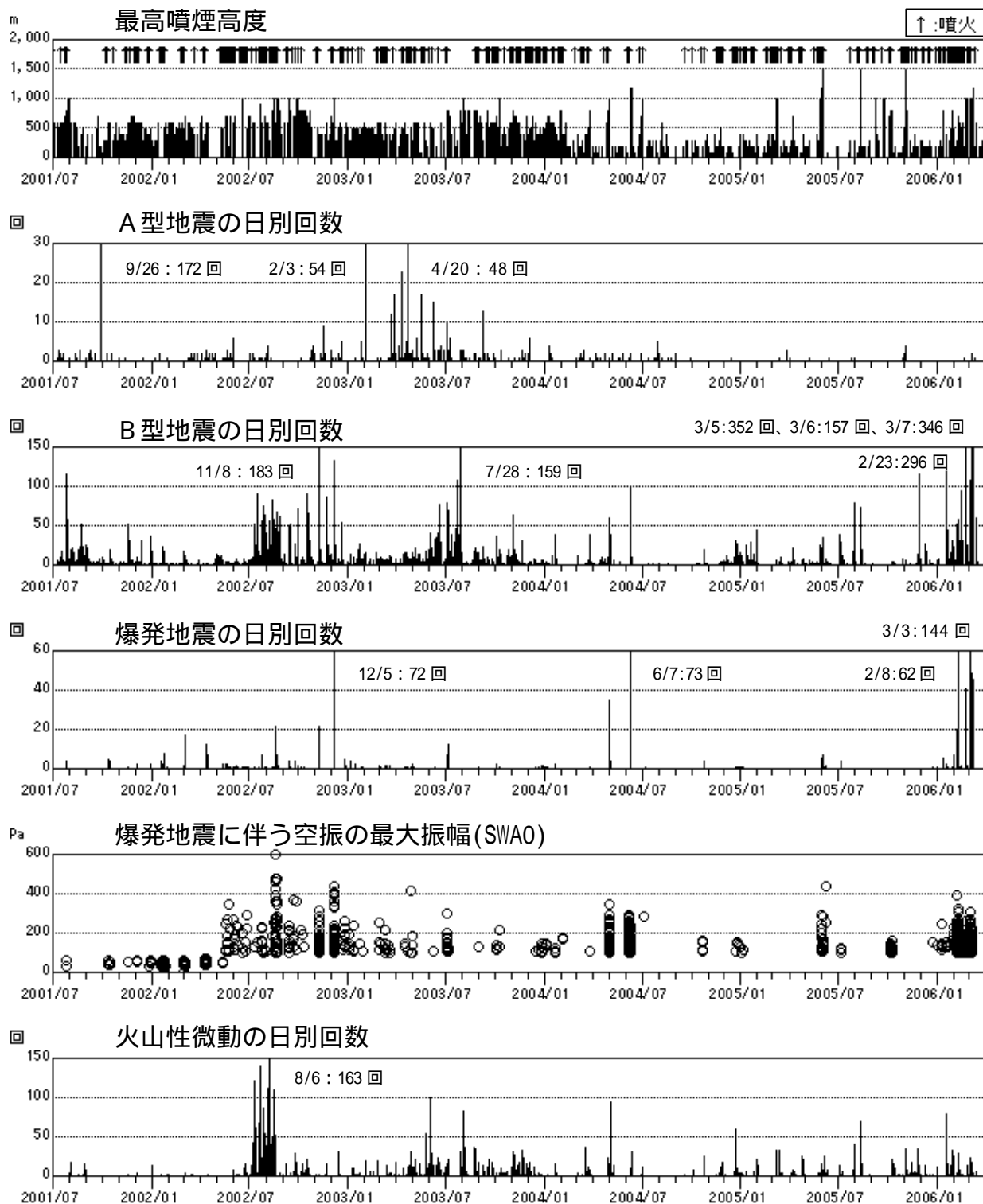


図2 火山活動経過図(2001年7月～2006年3月)

噴火は、2～8日、15日に発生しました。

噴煙の最高高度¹⁾は、1,200m(8日)でした。

A型地震は3回、B型地震は1,135回で、5～7日に855回と多発しました。

爆発地震は243回で、3日と5～7日に発生しました。

継続時間の短い火山性微動は83回でした。

1) 2003年3月28日以降、噴煙の最高高度は監視カメラによる観測値と十島村役場諏訪之瀬島出張所の報告値のうち高い値を用いています。

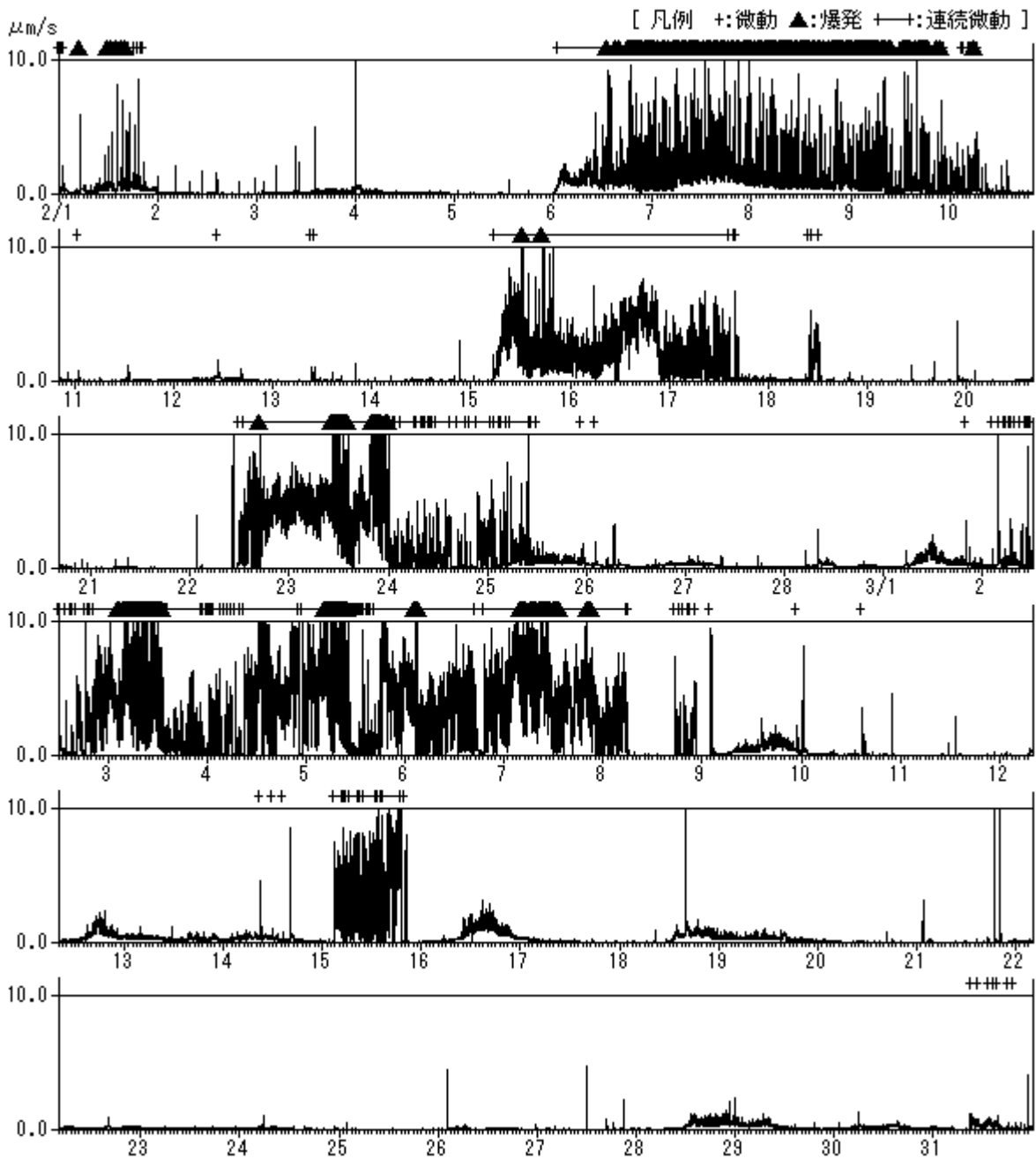


図3 1分間平均振幅の時間変化図(2006年2月1日～3月31日)
火山性連続微動は、3月2～8日と15日に発生しました。