

諏訪之瀬島

1 火山活動度レベル

火山活動度レベルは、3（小規模な噴火が発生かその可能性）でした。

2 概況

火山活動は、噴火が時々発生するなど活発でした。

3 噴火活動の状況(図2)

噴火が時々発生し、また爆発的噴火が多発するなど活発でした。

- ・噴火日数は 14 日間で、爆発的噴火は 241 回(1 月：14 回)でした。特に、6～9 日かけて多発し、この間 187 回発生しました。
- ・噴火に伴う灰白色の噴煙の最高高度は 1,000m(1 月：有色噴煙 1,000m)でした。
- ・十島村役場諏訪之瀬島出張所によると 23 日、24 日に集落(御岳の南南西 4 km)で降灰がありました。

4 地震・微動活動の状況(図2、図3)

火山性地震は多い状態で経過し、火山性連続微動を観測するなど活発に経過しました。

- ・火山性地震の月回数は、B 型地震が 768 回発生しました。A 型地震は 1 回でした。
- ・火山性連続微動を時々観測しました。また、継続時間の短い火山性微動は、時々多くなる日がありましたが、月回数は 98 回でした。

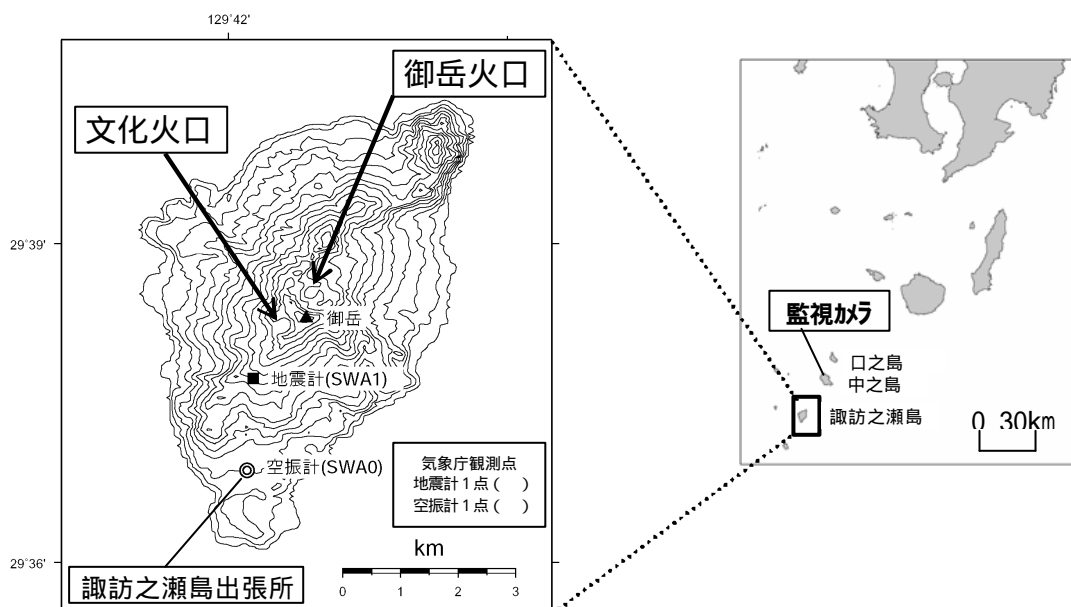


図1 観測点位置図

地図の作成に当たっては、国土地理院の承認を得て、同院発行の『数値地図 50mメッシュ(標高)』を使用しています(承認番号：平 17 総使、第 503 号)。

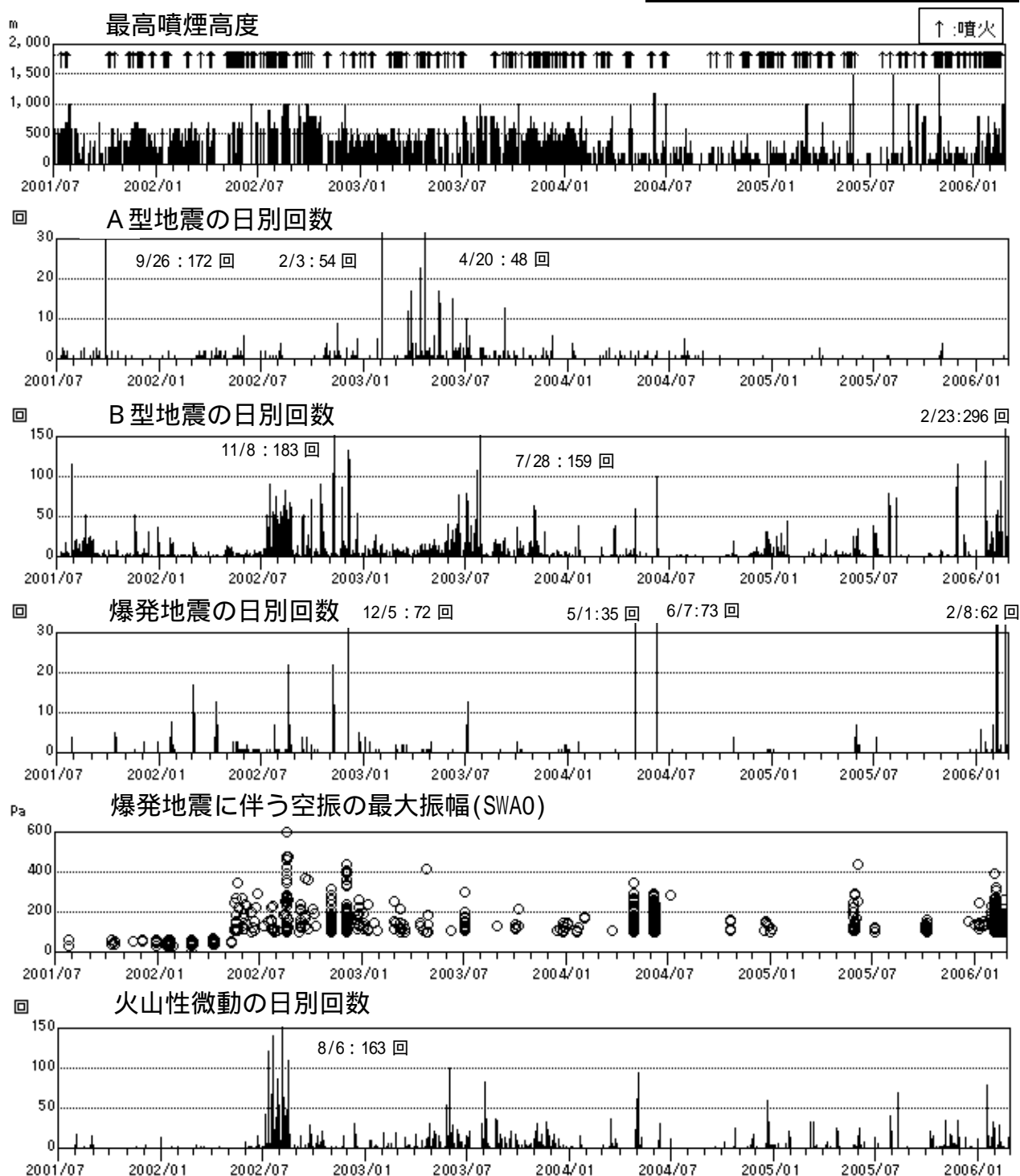


図 2 火山活動経過図(2001年7月～2006年2月)

噴火は、1日、6～10日、13日、15～18日、22～24日に発生しました。

噴煙の最高高度¹⁾は1,000m(22～24日)でした。

A型地震は1回、B型地震は768回でした。

爆発地震は241回でした。

継続時間の短い火山性微動は98回でした。

・1月4～18日、21～22日、27～28日は測器故障により欠測しました。

1) 2003年3月28日以降、噴煙の最高高度は監視カメラによる観測値と十島村役場諏訪之瀬島出張所の報告値のうち高い値を用いています。

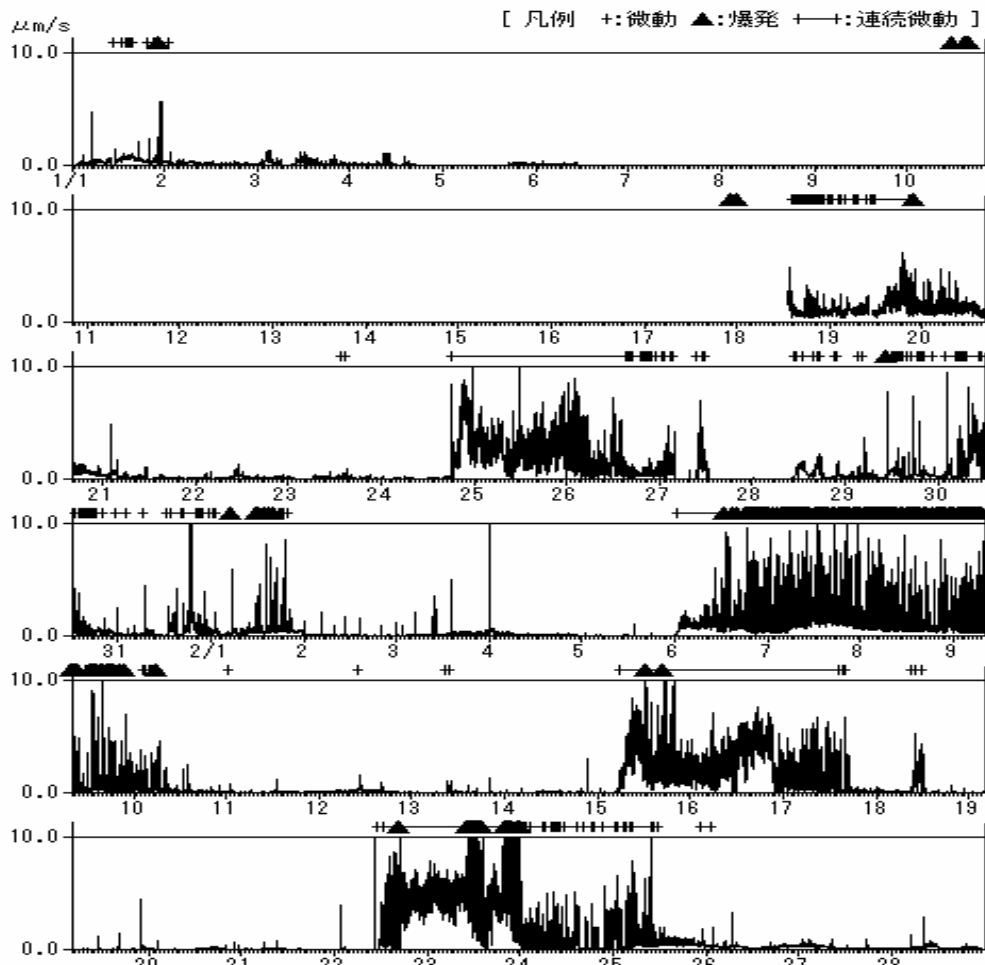


図3 1分間平均振幅の時間変化図(2006年1月1日～2月28日)

火山性連続微動は、時々発生しました。