

諏訪之瀬島

1 火山活動度レベル

火山活動度レベルは、3（小規模な噴火が発生かその可能性）でした。

2 概況

火山活動は、爆発的噴火が6日に4回発生するなど活発でした。

3 噴火活動の状況(図2、図3)

噴火が時々発生し、有色噴煙を観測するなど噴火活動は活発でした。

- ・ 爆発的噴火は6日に4回発生しました(6月：12回)。6日の噴煙の状況は雲等のため不明でした。
- ・ 噴火は27日にも発生しました。
- ・ 十島村役場諏訪之瀬島出張所によると27日には火山灰をふくむ噴煙が火口上800mに上がるのを確認しました。また、集落(御岳の南南西4km)での降灰はありませんでした。

4 地震・微動活動の状況(図2、図3)

- ・ A型地震は2回と少ない状態で経過しました(6月：1回)。
- ・ B型地震は365回と6月より増加しました(6月：88回)。
- ・ 火山性連続微動は6月30日に発生し、7月7日まで継続しました。また、28日にも発生しました。

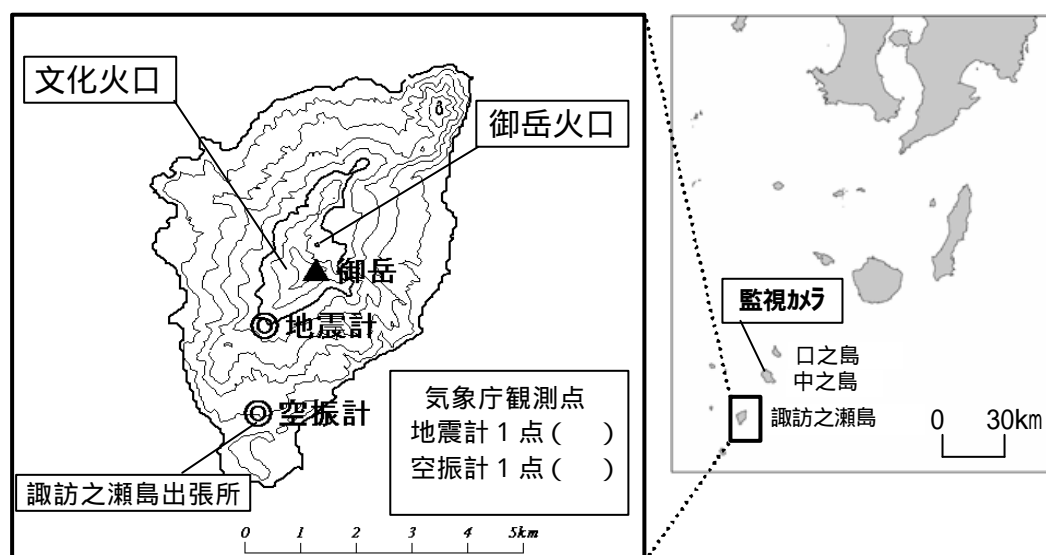


図1 観測点位置図

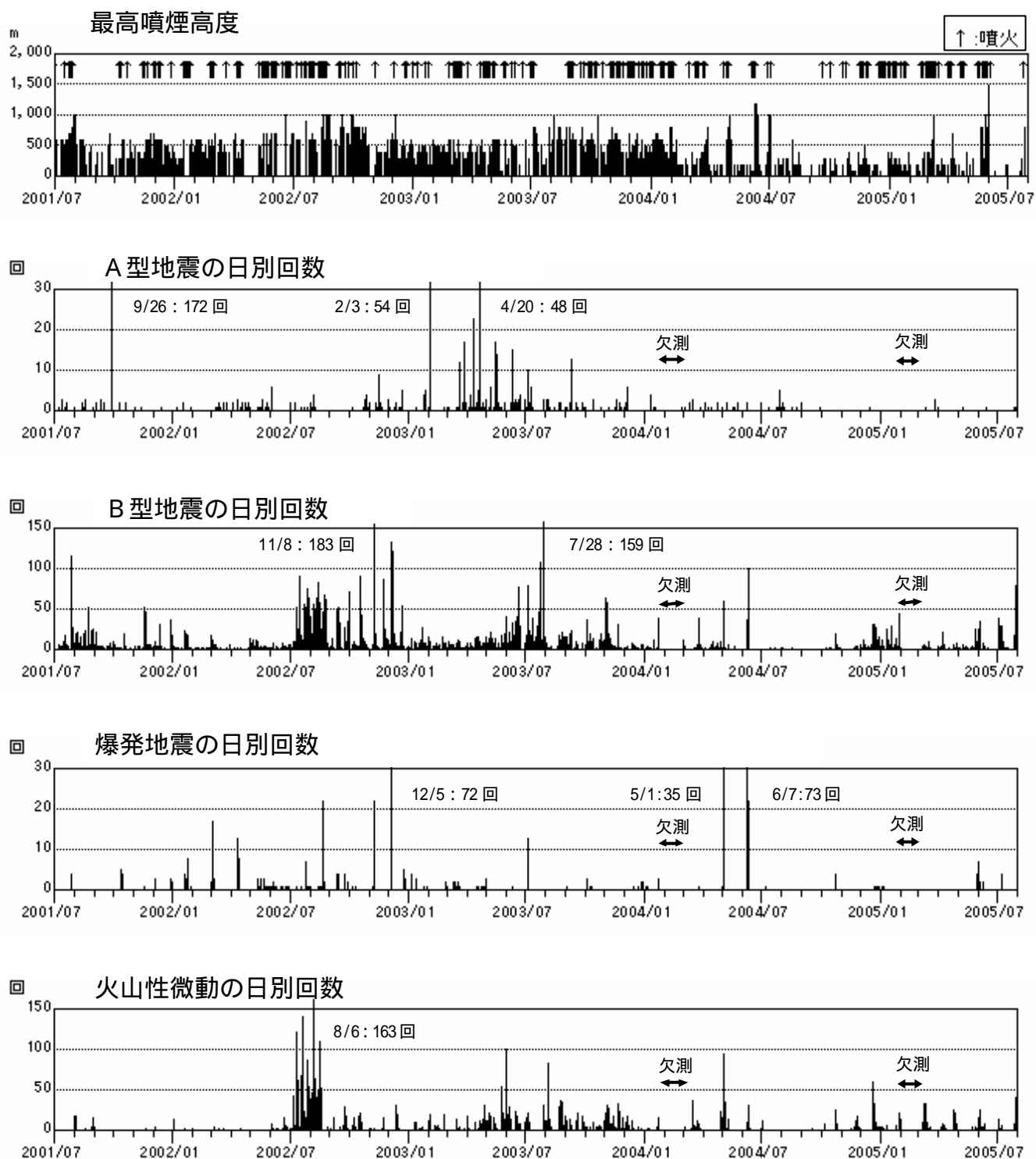


図2 火山活動経過図(2001年7月～2005年7月)

- ・噴煙の最高高度¹⁾は、27日の800mであった。
- ・A型地震は2回(6月1回)で、少なかった。
- ・B型地震は365回(6月88回)で、6月より増加した。
- ・爆発地震は6日に4回発生した。
- ・継続時間の短い火山性微動は103回(6月56回)で、6月より増加した。

1) 2003年3月28日以降、最高噴煙高度は監視カメラによる観測値と十島村役場諏訪之瀬島出張所の報告値のうち高い値を用いています。

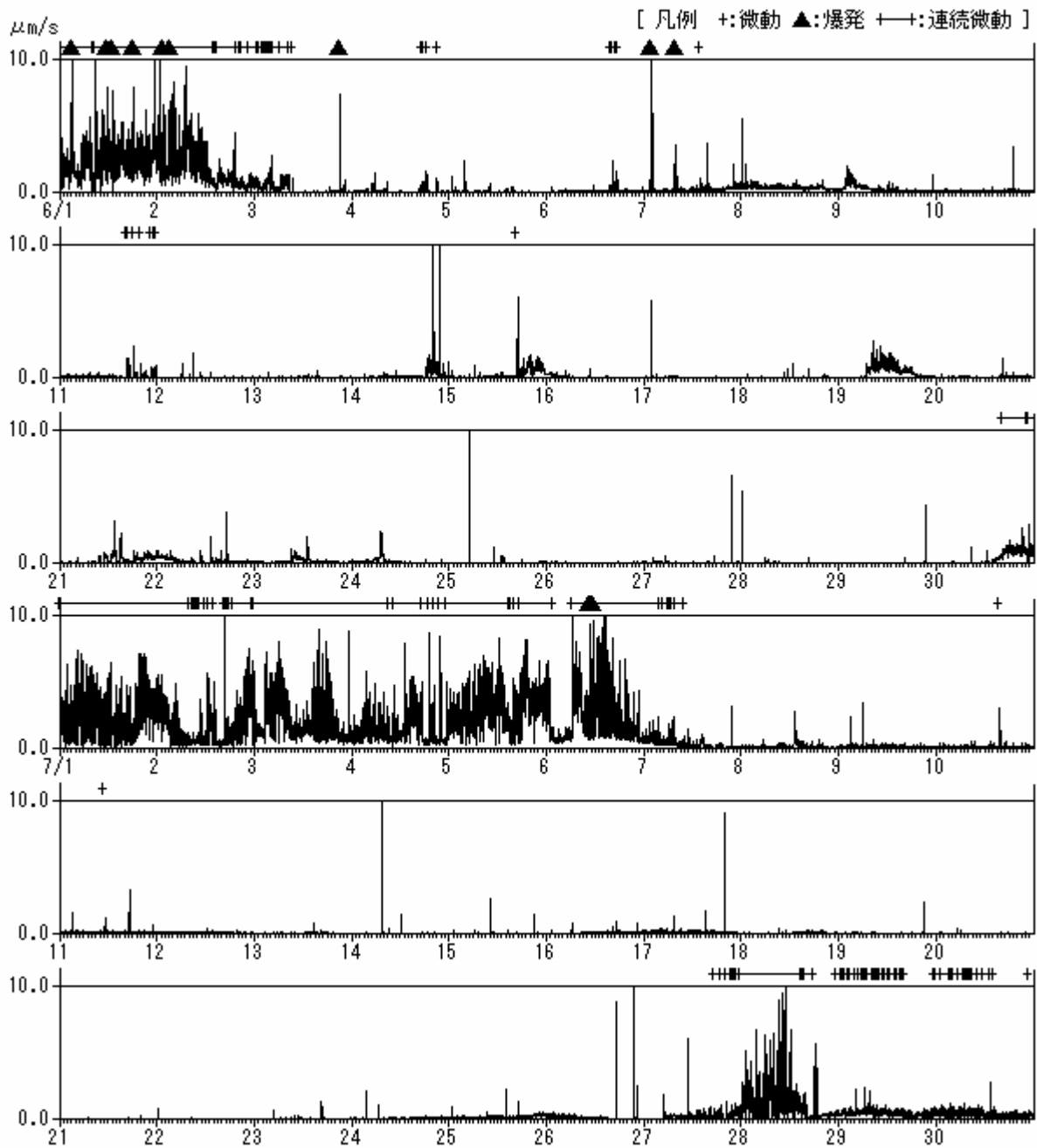


図3 地震計(上下動)の1分間平均振幅の変化(2005年6月1日～7月31日)
 ・火山性連続微動は、6月30日～7月7日と7月28日に発生した。