

## 諏訪之瀬島

### 1 火山活動度レベル

火山活動度レベルは、3（小規模な噴火が発生かその可能性）でした。

### 2 概況

火山活動は、爆発的噴火が30日4回、31日6回発生するなど活発となりました。

### 3 噴火活動の状況

噴火は20日、21日、26～31日に発生しました。爆発的噴火は30日4回、31日6回発生し（4月：0回）、31日には爆発的噴火に伴う灰白色の噴煙が火口上1,200mに上がるのを観測しました。爆発的噴火の発生は2005年1月4日以来です。

十島村役場諏訪之瀬島出張所によると20日と30日に集落（御岳の南南西4km）で少量の降灰がありました（図2、図3）。

### 4 噴煙活動の状況

中之島に設置している監視カメラおよび十島村役場諏訪之瀬島出張所によると、噴煙の最高高度は31日の火口上1,200mでした（図2）。

### 5 地震・微動活動の状況

火山性地震の発生回数はB型地震107回（4月：81回）と大きな変化は見られませんでした。また、A型地震は1回と少ない状態で経過しました（4月：0回）。火山性連続微動は26日から発生し、振幅のやや大きなものが期間の終わりまで継続しました（図2、図3）。

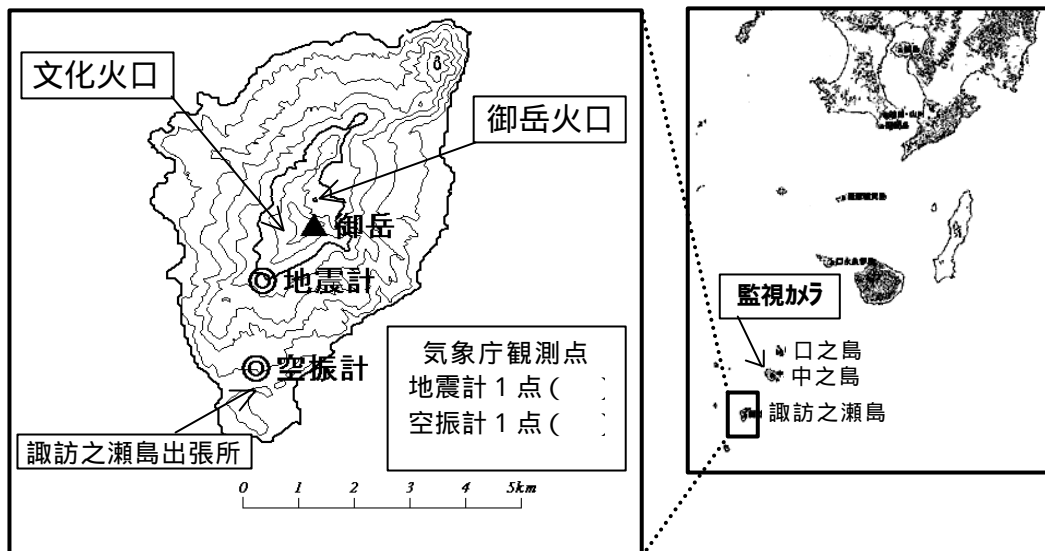


図1 観測点位置図

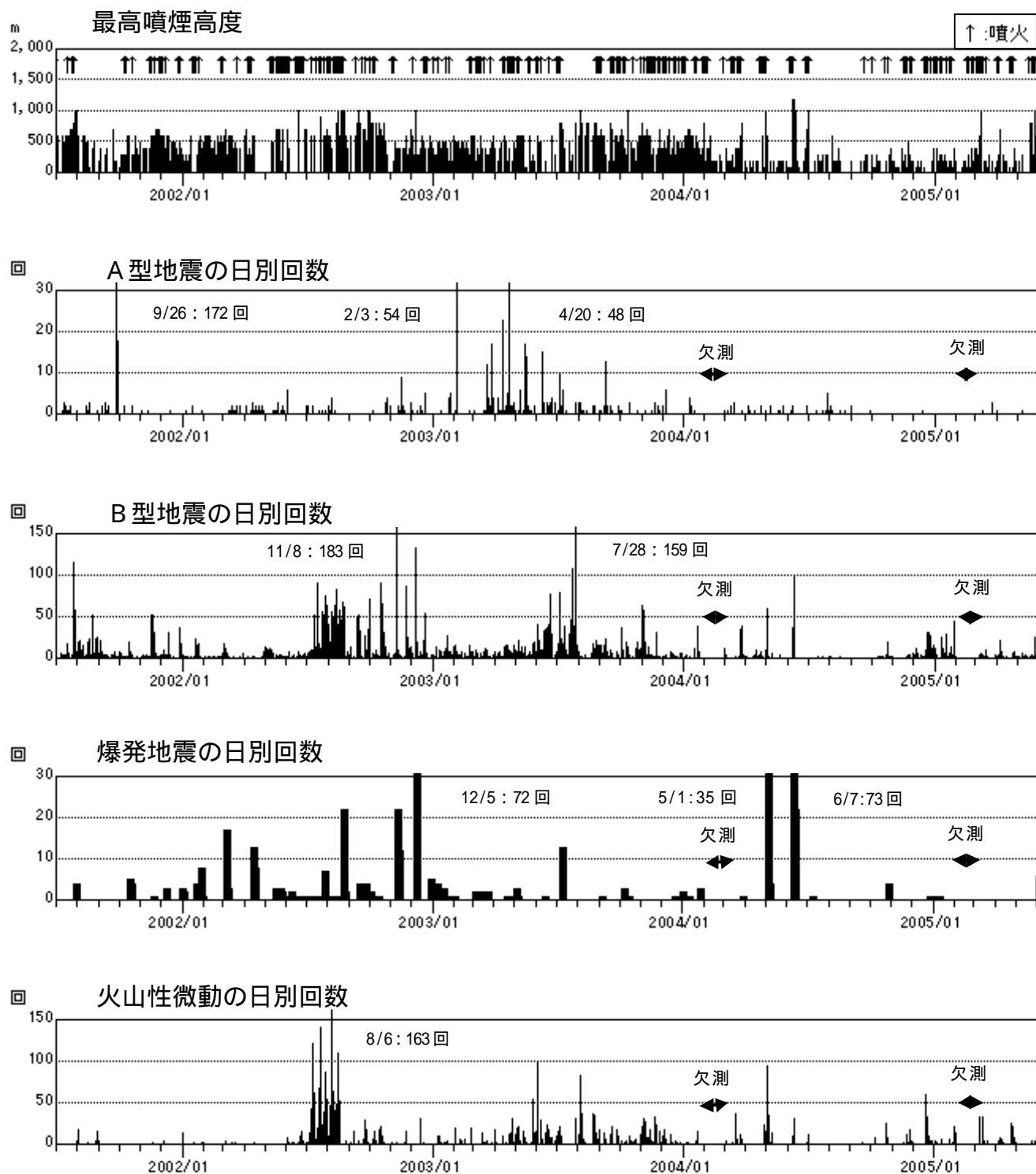


図2 火山活動経過図(2001年7月～2005年5月)  
 2004年1月22日から2月26日まで欠測。  
 2005年2月6日から3月3日まで欠測。  
 2003年3月28日以降、最高噴煙高度は監視カメラによる観測値と十島村役場  
 諏訪之瀬島出張所の報告値のうち高い値を表しています。

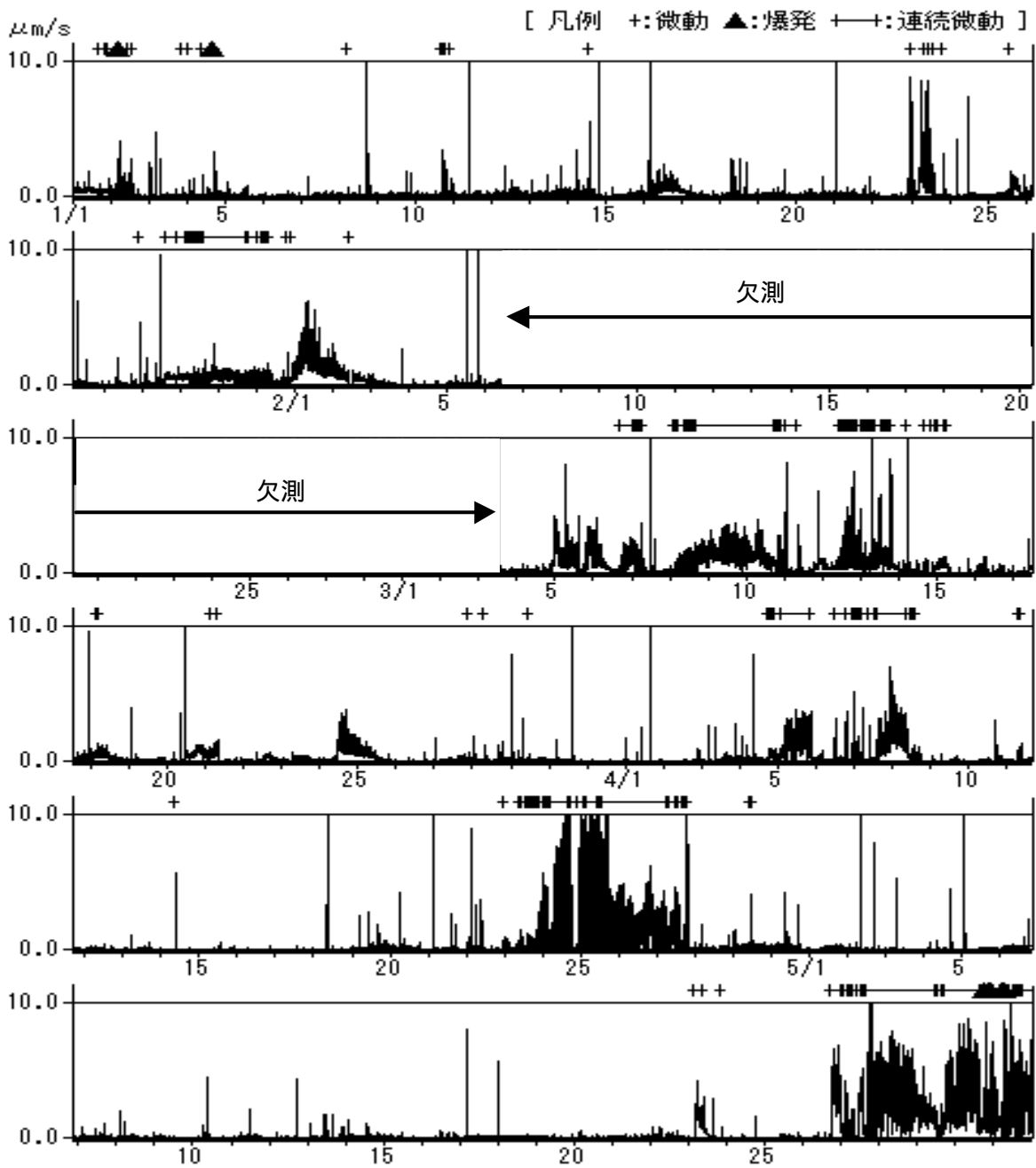


図3 地震計(上下動)の1分間平均振幅の変化(2005年1月1日～5月31日)  
2月6日から3月3日まで欠測。